



КОНЦЕПЦИЯ ОБУСТРОЙСТВА ПРОСТРАНСТВА, ПРИЛЕГАЮЩЕГО К АВТОВОКЗАЛУ, РАСПОЛОЖЕННОГО ПО АДРЕСУ: УЛ. ГОРЬКОГО, 56 А ЦЕНТРАЛЬНОГО ВНУРИГОРОДСКОГО РАЙОНА МУНИЦИПАЛЬНОГО ОБРАЗОВАНИЯ ГОРОД-КУРОРТ СОЧИ КРАСНОДАРСКОГО КРАЯ

«УТВЕРЖДАЮ»

Первый заместитель главы
муниципального образования
городской округ город-курорт Сочи
Краснодарского края



Свириденко А.П.

2022 г.

«СОГЛАСОВАНО»

Директор департамента
архитектуры и градостроительства
администрации
муниципального образования
городской округ город-курорт Сочи
Краснодарского края



Литвинец Д.В.

2022 г.

Заместитель директора департамента
архитектуры и градостроительства
администрации
муниципального образования
городской округ город-курорт Сочи
Краснодарского края,
главный архитектор



Вялкин С.А.

2022 г.

Сочинский автовокзал был построен в 1967 году. Это здание — яркий образец раннего советского модернизма. Также, Сочинский центральный автовокзал включили в десятку самых эффектных и ярких зданий СССР, построенных в период 1960-80х годов.

Известным архитектором Вячеславом Морозовым был разработан революционный, интересный по тем временам проект. Крыша вокзала имела необычную волнообразную форму, а стеклянное здание привлекало к себе внимание, как сочинцев, так и гостей города своим ярким и интригующим видом. Все, кто приезжал в Сочи на автобусе, поражались прозрачности здания, ведь сквозь два ряда стеклянных стен было видно гору Пикет. Такой чудесный вид открывался всем, кто проезжал по улице Горького в сторону Ареды.

Сегодня из-за обилия наружной рекламы оно выглядит совсем иначе. Более того, его планировали снести и построить новый комплекс, чтобы увеличить арендопригодную площадь. От этого плана в результате отказались, но часть изменений была внесена. Накануне Сочинской Олимпиады 2014 года фасад вокзала лишили былого изящества, применив тонированное остекление.

Часть 1. АВТОВОКЗАЛ

Историческое фото.



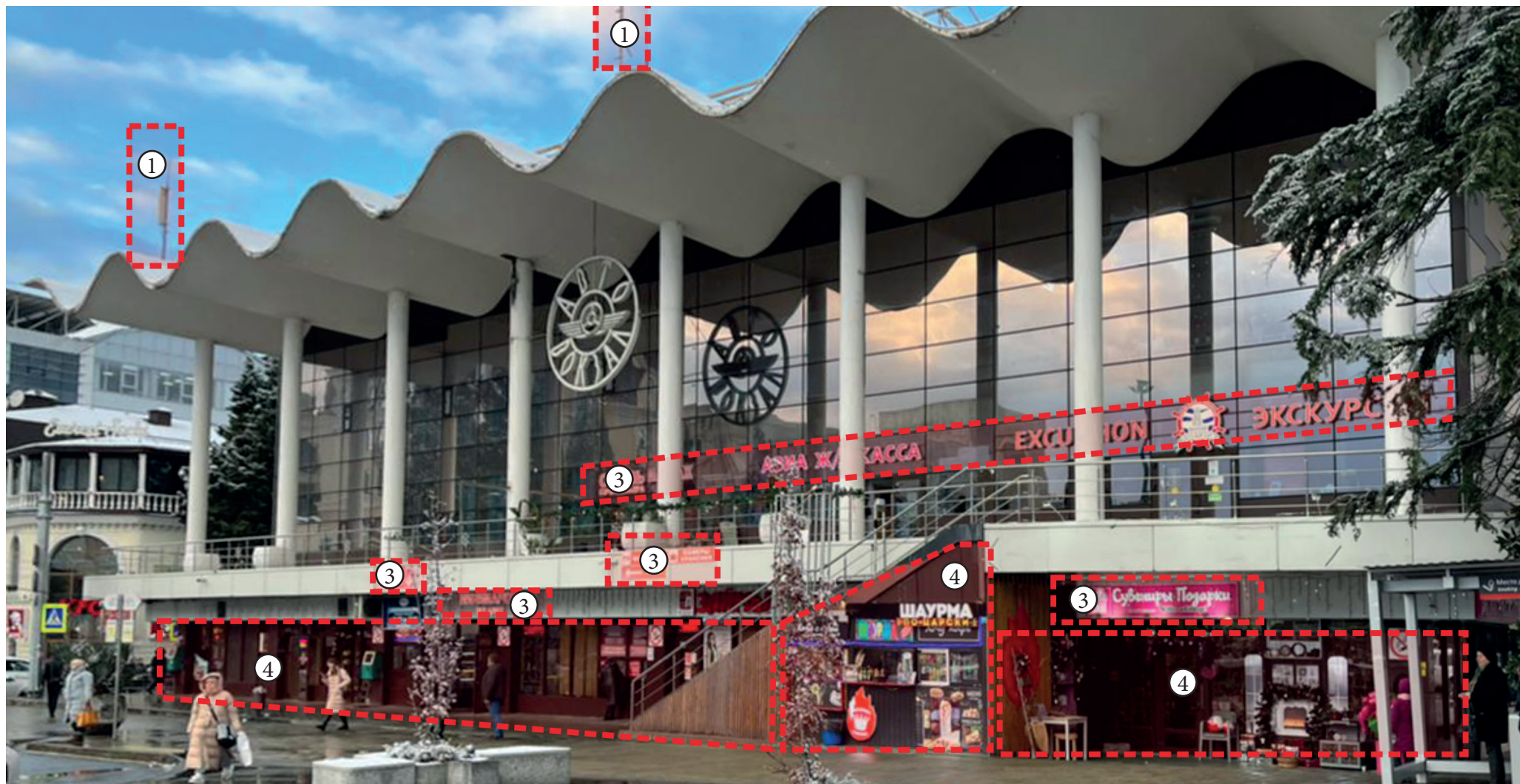
Существующая ситуация.



Часть 1. АВТОВОКЗАЛ

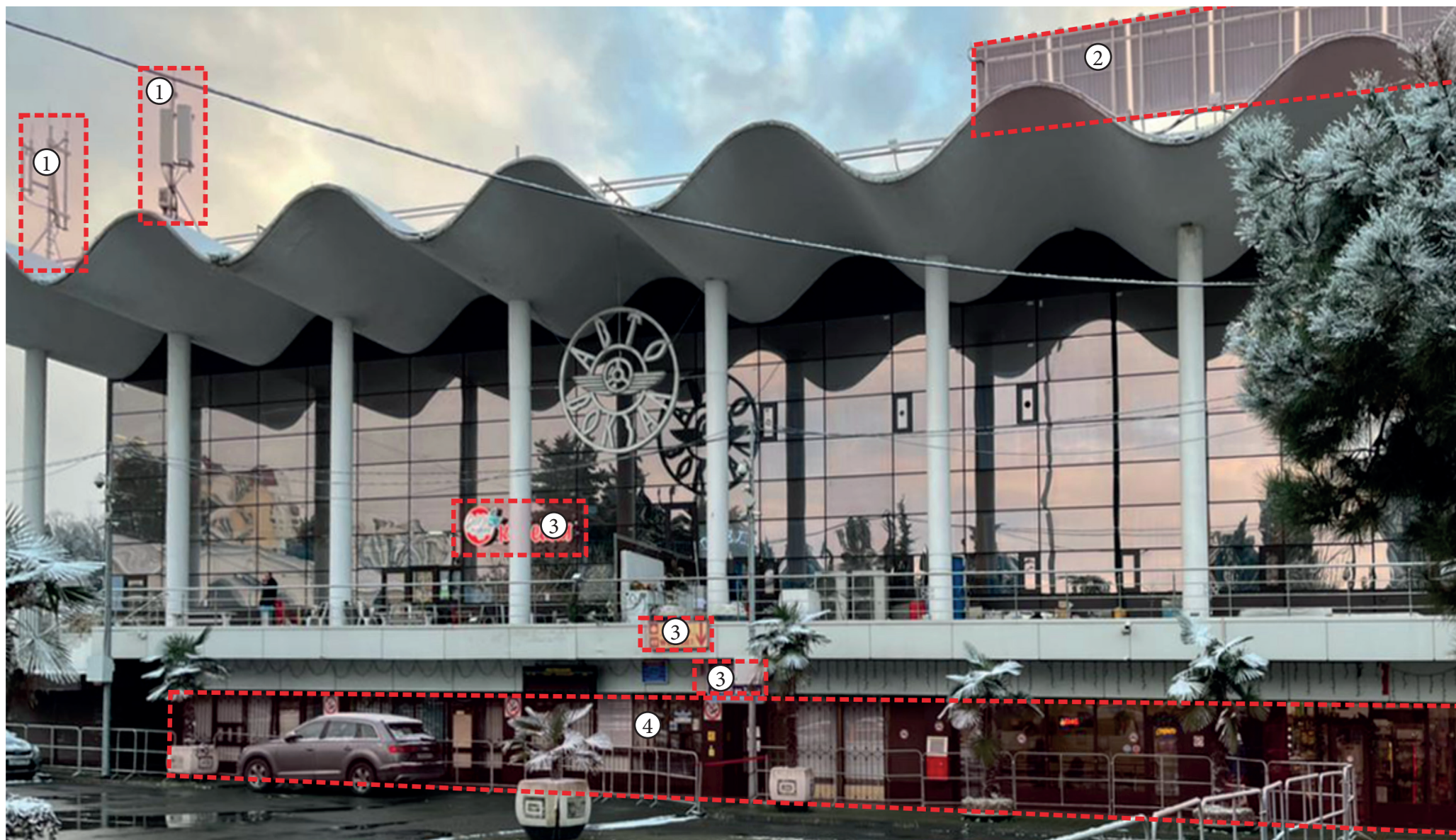
Здание Автовокзала. «Диссонирующие» объекты со стороны привокзальной площади. Общий вид фасада.

«Диссонирующие» объекты - элементы благоустройства, подлежащие проверке законности размещения и соответствия внешнего вида Правилам благоустройства территории муниципального образования городской округ город-курорт Сочи Краснодарского края, утвержденных решением Городского Собрания Сочи муниципального образования городской округ город-курорт Сочи Краснодарского края от 29.11.2021 №135.




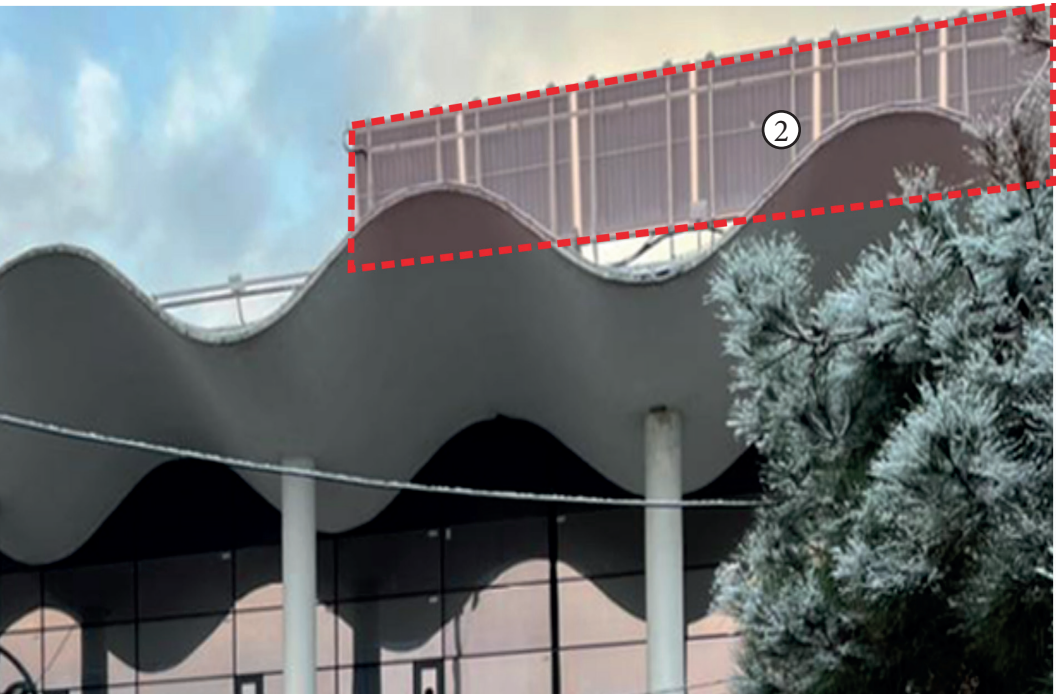
Часть 1. АВТОВОКЗАЛ

Здание Автовокзала. «Диссонирующие» объекты со стороны стоянки междугородних автобусов. Общий вид фасада.




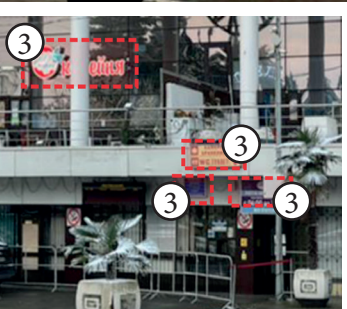



Часть 1. АВТОВОКЗАЛ

Рекомендации по приведению здания Автовокзала в надлежащий вид.

Существующее положение	Диссонирующие объекты	Рекомендации
	<p>① Крышные конструкции (антенны).</p>	<p>Крышные конструкции привести к надлежащему виду либо демонтировать.</p>
	<p>② Крышная конструкция.</p>	

Часть 1. АВТОВОКЗАЛ


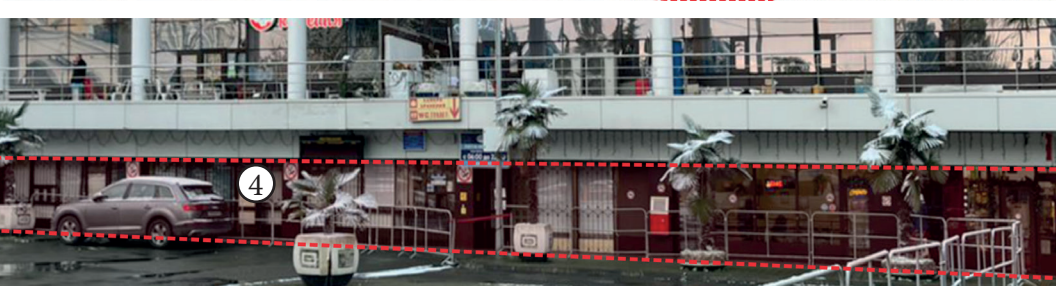


Рекомендации по приведению здания Автовокзала в надлежащий вид.

Существующее положение	Диссонирующие объекты	Рекомендации
	<p>③ Информационные и рекламные фасадные конструкции</p>	
		
		

Очистить фасад от визуального шума. Информационные вывески привести в соответствие Правилам благоустройства территории муниципального образования городской округ город-курорт Сочи Краснодарского края, утвержденных решением Городского Собрания Сочи муниципального образования городской округ город-курорт Сочи Краснодарского края от 29.11.2021 №135.

Часть 1. АВТОВОКЗАЛ

Рекомендации по приведению здания Автовокзала в надлежащий вид.

Существующее положение	Диссонирующие объекты	Рекомендации
	④ Фасады первого этажа	Очистить фасад от визуального шума. Внешний вид фасадов первых этажей привести в соответствие «Концепции единого цветового решения первых этажей фасадов зданий в центральной и прогулочной зоне».
	④	
	④	
	⑤ Информационный терминал	

Часть 2. ПЛОЩАДКА ДЛЯ ПОСАДКИ/ВЫСАДКИ ПАССАЖИРОВ

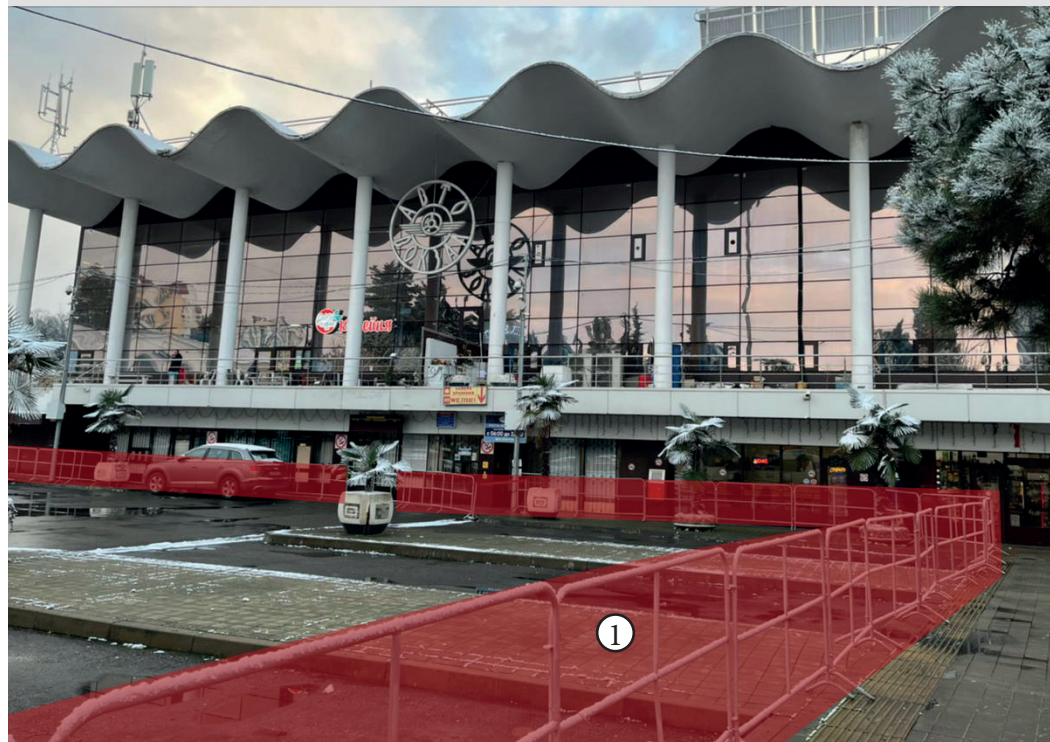
Существующее положение



Часть 2. ПЛОЩАДКА ДЛЯ ПОСАДКИ/ВЫСАДКИ ПАССАЖИРОВ

Рекомендации по приведению площадки около здания Автовокзала в надлежащий вид.

Существующее положение

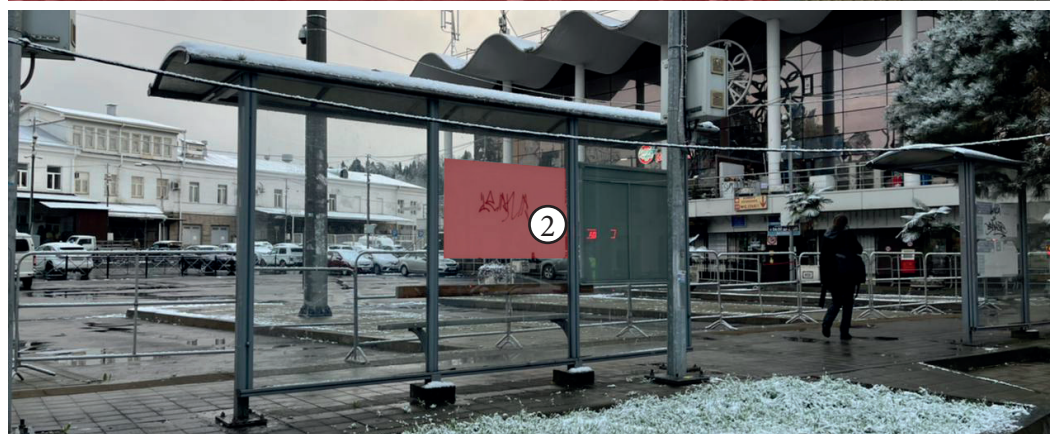


Диссонирующие объекты

①
Ограждение площадки

Рекомендации

Заменить ограждение на рекомендованное.
Пример:

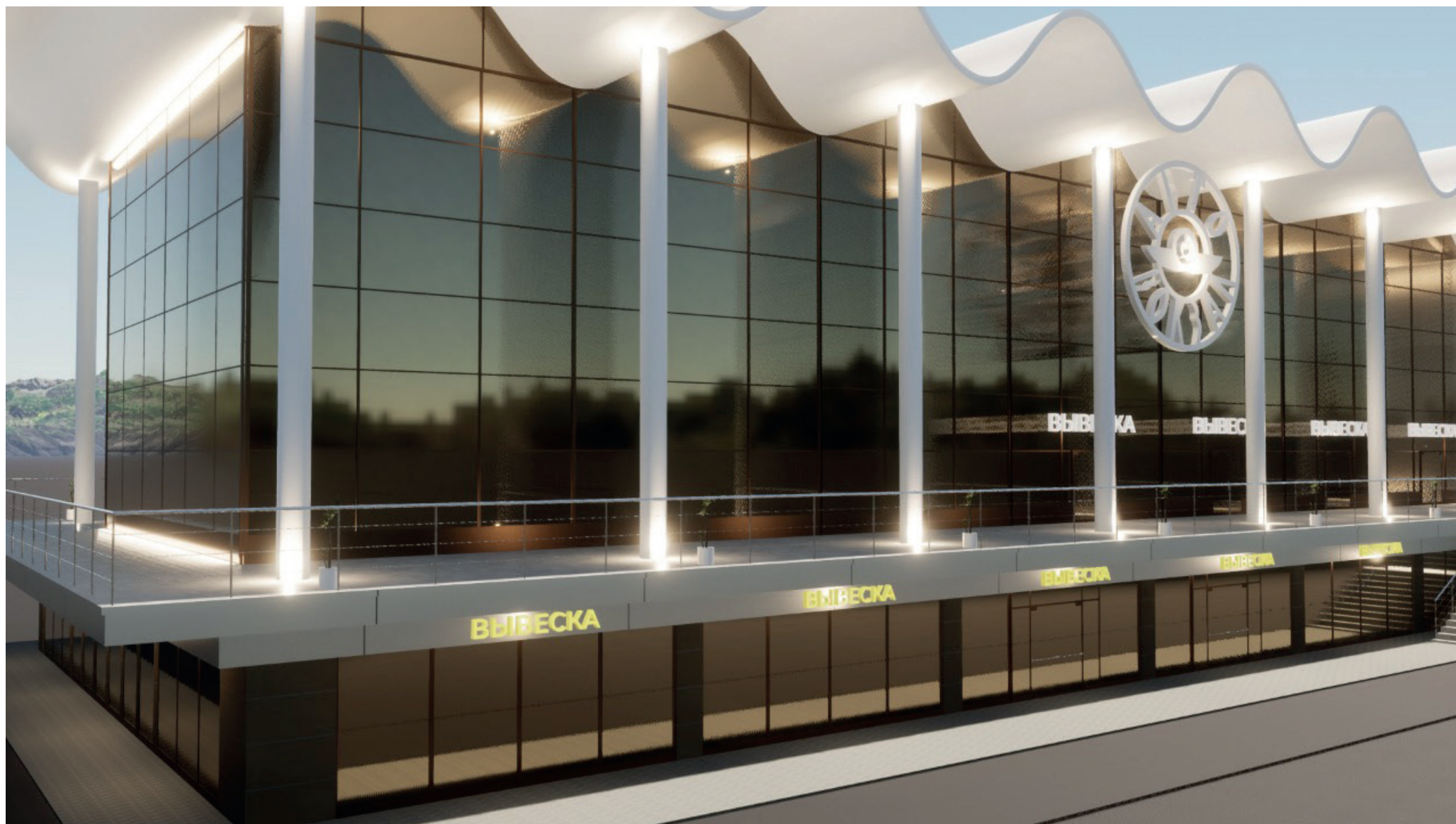


②
Посторонние надписи на остановочном павильоне

Очистить остановочные павильоны от граффити, надписей, рисунков, не согласованных в установленном законом порядке.

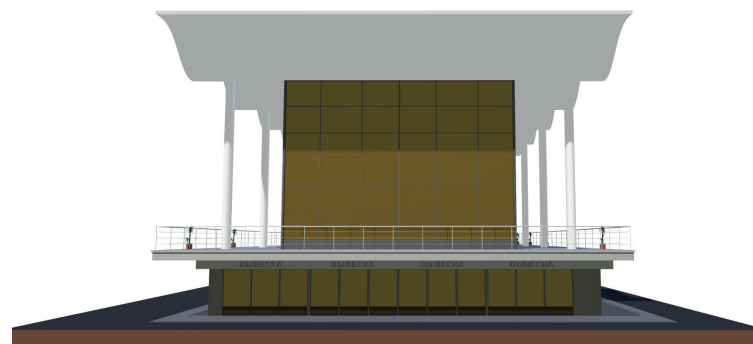
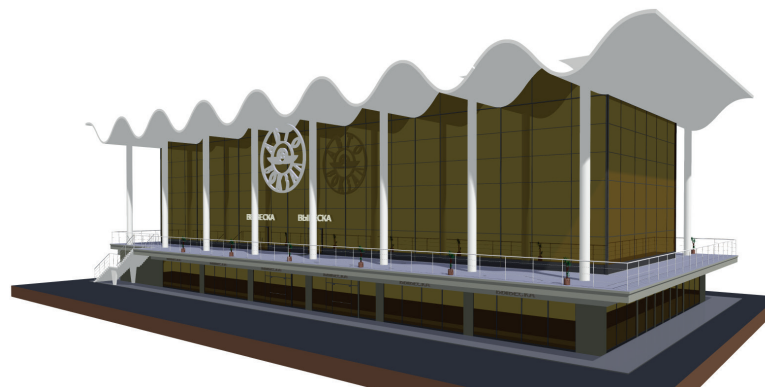
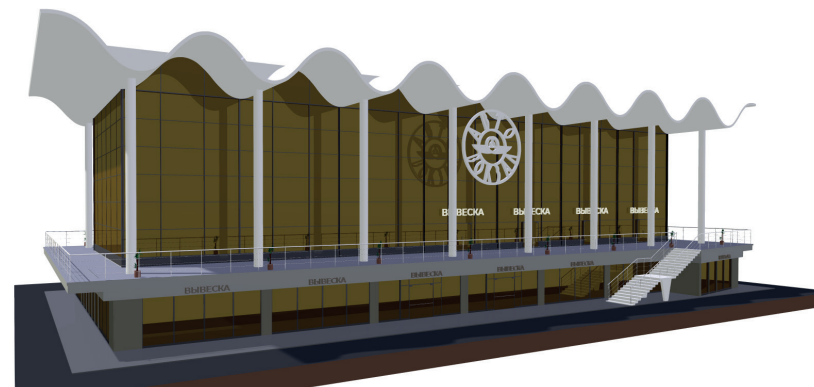
Часть 3. ЗДАНИЕ АВТОВОКЗАЛА. ЭСКИЗНОЕ ПРЕДЛОЖЕНИЕ

ОБЩИЙ ВИД



Часть 3. ЗДАНИЕ АВТОВОКЗАЛА. ЭСКИЗНОЕ ПРЕДЛОЖЕНИЕ

ФАСАДЫ



Часть 3. ЗДАНИЕ АВТОВОКЗАЛА. ЭСКИЗНОЕ ПРЕДЛОЖЕНИЕ

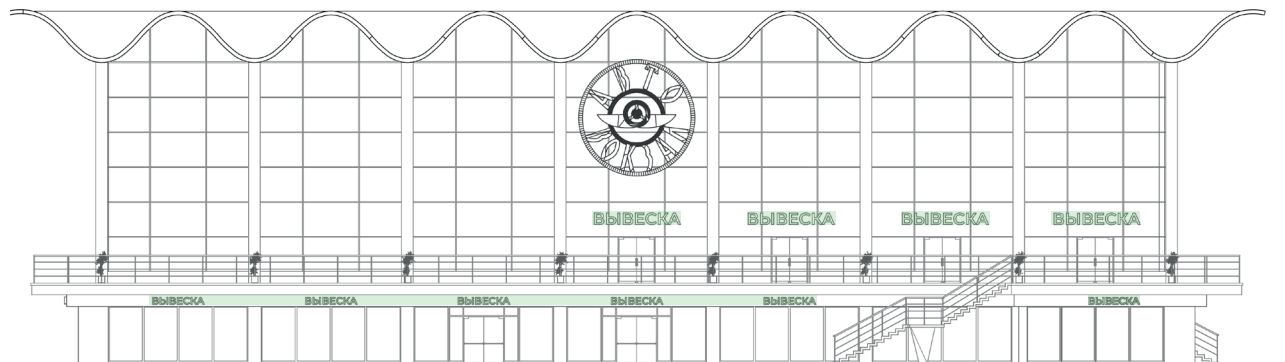
ДНЕВНОЙ ВИД



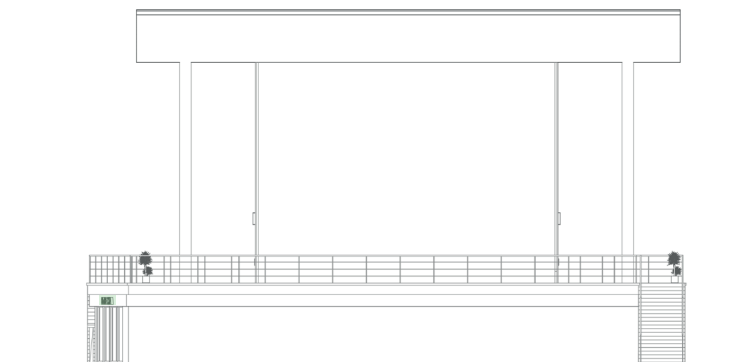
НОЧНАЯ ПОДСВЕТКА



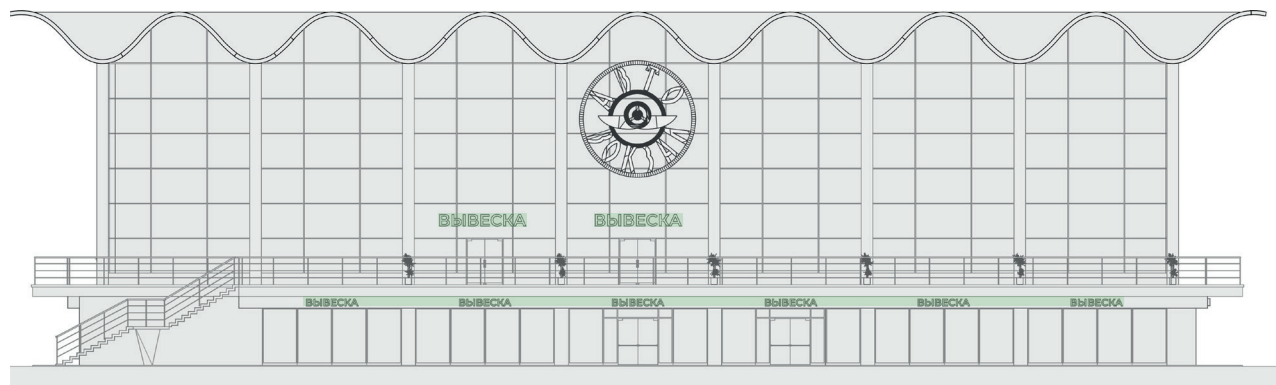
Часть 3. ЗДАНИЕ АВТОВОКЗАЛА. ЭСКИЗНОЕ ПРЕДЛОЖЕНИЕ МЕСТА РАЗМЕЩЕНИЯ ВЫВЕСОК



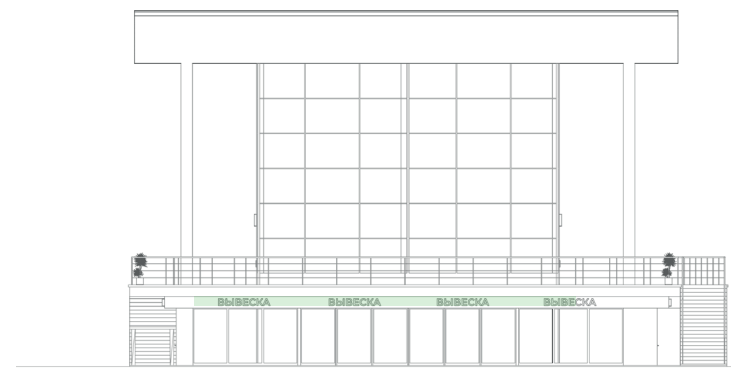
Фасад 1



Фасад 2





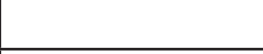











Фасад 3



Фасад 4

 место размещения вывесок

Часть 3. ЗДАНИЕ АВТОВОКЗАЛА. ЭСКИЗНОЕ ПРЕДЛОЖЕНИЕ

№	Элемент фасада	Вид отделки	Эталон колера	Примечание
1	Стены первого этажа	Композитный материал		RAL 7002 Оливково-серый
2	Стены второго этажа	Композитный материал		RAL 7002 Оливково-серый Существующий (без изменений)
3	Колонны	Окраска		RAL 9010 Белый
4	Фриз, карниз 1-го этажа	Композитный материал		RAL 9006 Бело-алюминиевый
5	Декоративные элементы балкона(ограждения), перила лестниц	металлический поручень; металлические стойки;		Нержавеющая сталь Существующий (без изменений)
6	Окна, слуховые окна	Остекление Профиль алюминиевый		Существующее (без изменений) Существующее (без изменений)
7	Двери входные	Панорамное остекление Профиль алюминиевый		Существующий (без изменений) Существующий (без изменений)
8	Лестницы	Окраска		RAL 9010 Белый
9	Кровля здания	Оцинкованный профлист		RAL 9010 Белый
10	Карниз крыши	Окраска		RAL 9010 Белый
11	Водосточные трубы	Оцинкованная кровельная сталь		RAL 9010 Белый
12	Вывески 1-го этажа	Объемные буквы: - габаритные размеры: 2.20 x 0.30 м; - внутренняя подсветка; - без подложки.		RAL 1036 Перламутрово-золотой
13	Вывески 2-го этажа	Объемные буквы: - габаритные размеры: 3.80 x 0.50 м; - внутренняя подсветка; - без подложки.		RAL 9010 Белый
14	Отмостка	Бетон: по металлической сетке, декоративная тротуарная плитка		RAL 7003 Серый мох Тротуарная плитка коллекции «Листопад»