

Заказчик: «ГК Олимпстрой»

Утверждено
приказом Министерства
регионального развития
Российской Федерации
от «16» 04 2010 г. № 17-04

ДОКУМЕНТАЦИЯ ПО ПЛАНИРОВКЕ ТЕРРИТОРИЙ (ПРОЕКТ МЕЖЕВАНИЯ)

I - Этап

Проект межевания территории

**"Сеть радиосвязи стандарта "Тетра", включая
абонентское оборудование (проектные и
изыскательские работы, строительство)"**

Автор тома: ООО «МЕЖЕВОЙ ЗЕМЕЛЬНЫЙ ЦЕНТР»

Краснодар 2010

«ГК ОЛИМПСТРОЙ»
СОГЛАСОВАНО
СТАРШИЙ
ВИЦЕ-ПРЕЗИДЕНТ А. М. Стус
22.03.2010

**ДОКУМЕНТАЦИЯ ПО ПЛАНИРОВКЕ
ТЕРРИТОРИЙ
(ПРОЕКТ МЕЖЕВАНИЯ)**

Заказчик: «ГК Олимпстрой»

Утверждено
приказом Министерства
регионального развития
Российской Федерации
от «16» 04 20 18 № 17-02

Проект межевания территории

**"Сеть радиосвязи стандарта "Тетра", включая
абонентское оборудование (проектные и
изыскательские работы, строительство)**

Директор



Коваленко Д.П.

Автор тома: ООО «МЕЖЕВОЙ ЗЕМЕЛЬНЫЙ ЦЕНТР»

Краснодар 2010

СОГЛАСОВАНО
«ГК Олимпстрой»
Начальник отдела
Градостроительного проектирования
Новиков А.П. 22.03.10

"Сеть радиосвязи стандарта "Тетра", включая абонентское оборудование (проектные и изыскательские работы, строительство)

СОСТАВ ПРОЕКТА		
Утверждено приказом Министерства регионального развития Российской Федерации		
от «16» 04 2010 г. № 17-04		
№ п/п	Наименование документов	Кол-во листов
1	Титульный лист проекта границ	1
2	Опись документов	1
3	Пояснительная записка	3
4	Схема расположения	1
5	БС «Туапсе»	
	Ситуационный план размещения	1
	Чертеж межевания	1
6	БС «Заветы Ильича»	
	Ситуационный план размещения	1
	Чертеж межевания	1
7	БС «Пансионат»	
	Ситуационный план размещения	1
	Чертеж межевания	1
8	БС «Анапа»	
	Ситуационный план размещения	1
	Чертеж межевания	1
9	БС «Архипо-Осиповка»	
	Ситуационный план размещения	1
	Чертеж межевания	1

СОГЛАСОВАНО
«ГК ОЛИМПСТРОЙ»
ЗАМ. НАЧАЛЬНИКА ОТДЕЛА
ГРАДОСТРОИТЕЛЬНОГО ПРОЕКТИРОВАНИЯ
БУТЫРСКИЙ А.С.



МАСШТАБ 1:25000

Условные обозначения
Место размещения олимпийского объекта "Сеть радиосвязи стандарта "Тетра"

СОГЛАСОВАНО
«ГК ОЛИМПСТРОЙ»
НАЧАЛЬНИК ОТДЕЛА
ГРАДОСТРОИТЕЛЬНОГО ПРОЕКТИРОВАНИЯ
НОВИКОВ А.П.
22.03.10

Краснодарский край, Туапсинский район									
"Сеть радиосвязи стандарта "Тетра", включая абонентское оборудование (проектные и изыскательские работы, строительство)"									
Смоля	Лист	1	Лист	1	Лист	1	Лист	1	Лист
Заказчик: ГК "Олимпстрой"									
Чертеж межевания территории									
М 1:25000									
Инженер Черныкова									
Директор Коваленко									

ПОЯСНИТЕЛЬНАЯ ЗАПИСКА

Документация планировке территорий (Проект межевания) выполнен на основании задания выданного ГК «Олимпстрой» объекту: Сеть радиосвязи стандарта "Тетра", включая абонентское оборудование (проектные и исполнительские работы, приказом Министерства строительство)

Основанием для проектирования является:

1. Постановление Правительства РФ от 29.12.2007 г. № 991 «О программе строительства олимпийских объектов и развития города Сочи как горноклиматического курорта».

2. Краевая целевая программа «Обеспечение строительства города Сочи как горноклиматического и бальнеологического курорта (2008 - 2013 годы)», утвержденная от 13 марта 2008 года №1405-КЗ.

Проектирование выполнено с учетом требований:

1. Земельный кодекс Российской Федерации (с изменениями на 31 декабря 2005 года);
2. Градостроительный кодекс Российской Федерации ст.43 (с изменениями на 31 декабря 2005 года);
3. Закон Краснодарского края от 5 ноября 2002 г. N 532-КЗ «Об основах регулирования земельных отношений в Краснодарском крае» (принят Законодательным Собранием Краснодарского края 23 октября 2002 года);
4. СНиП 02.07.01-89* «Градостроительство. Планировка и застройка городских и сельских поселений»;

Краткая характеристика объекта строительства

Проектируемые земельные участки располагаются на территории пяти муниципальных образований Краснодарского края. Общее количество участков 6 шт. из них это площадки для размещения станций и коридоры для размещения временных подъездных дорог и линии ЛЭП 10 кв.

В том числе на территориях:

Туапсинского района - 3 станции (БС «Заветы Ильича», БС «Туапсе», БС «Пансионат»;

г. Анапа - 1 станция (БС «Анапа»);

г. Геленджик - 1 станция (БС «Архипо-Осиповка»).

Согласно выписок градостроительных баз и кадастровых баз Муниципальных образований получены следующие данные о месте размещения объектов:

СОГЛАСОВАНО
ГЛАВНЫМ ИНЖЕНЕРОМ

Зам. начальника отдела
градостроительного проектирования
Бутырский А. С.

16.04.91



MACШТАБ 1:25000

Условные обозначения

[illegible]

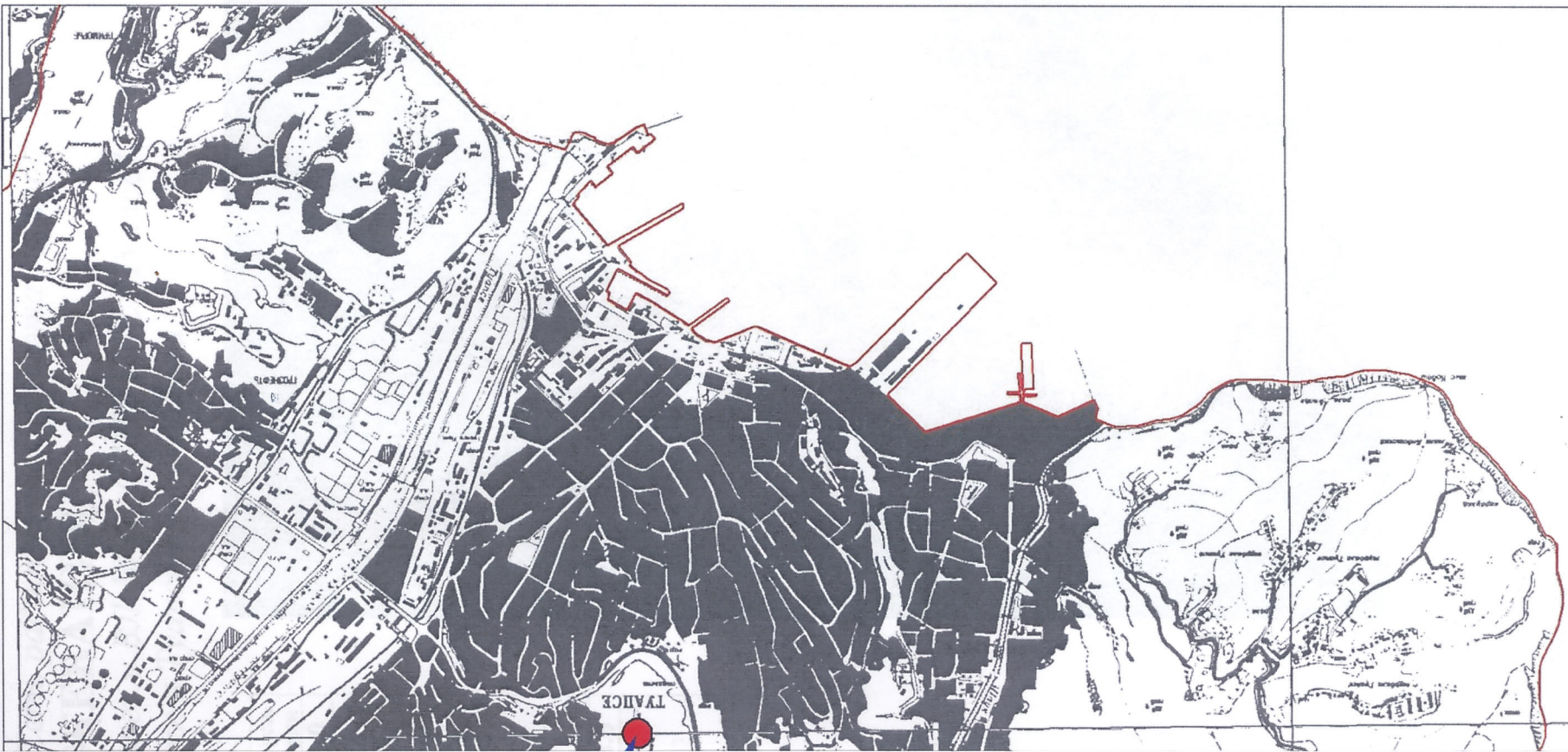
СОТЛАСОВАНО
«ГК ОЛИМПСТРОЙ»
Начальник отдела
ГРАДОСТРОИТЕЛЬСТВА ПРОЕКТИРОВАНИЯ
Новиков А.П. 22.03.10

Технико-экономические показатели

№	кадастровый номер	правообладатель	местоположение	использование	Ед. изм.	площадь изъятия	
Площадь формируемого земельного участка (БС "Заветы Ильича")							
1	в границах земельного участка № 23:33:0602013:104	Государственная собственность	Краснодарский край, Тер. Туапсинский район, земельный участок находится в государственной собственности и закреплен за конкретными лицами	Утверждено приказом Министерства регионального развития Российской Федерации в Сведения в ГЗК отсутствуют	КВ.М	315,1	
Площадь временной подъездной дороги к БС "Заветы Ильича" (сервитут)							
1	в границах земельного участка № 23:33:0602013:104	Государственная собственность	Краснодарский край, Тер. Туапсинский район, земельный участок находится в государственной собственности и не закреплен за конкретными лицами	Сведения в ГЗК отсутствуют	КВ.М	394,51	
Площадь охранной зоны ВЛ 10 кВ (ЛЭП) к БС "Заветы Ильича" (сервитут)							
1	в границах земельного участка № 23:33:0602013:104	Государственная собственность	Краснодарский край, Тер. Туапсинский район, земельный участок находится в государственной собственности и не закреплен за конкретными лицами	Сведения в ГЗК отсутствуют	КВ.М	9001,12	
2	в границах земельного участка № 23:33:0602013:95 входящего в состав 23:33:0000000:56	Постоянное (бессрочное) пользование	кр. Краснодарский, р-н Туапсинский, автомобильная М-4 "Дон", км 1413+974 - км 1449+528	Эксплуатация полосы отвода федеральной автодороги М-4 "Дон"	КВ.М	617,22	
№	кадастровый номер	Категория земель	правообладатель	местоположение	использование	Ед. изм.	площадь изъятия
Площадь формируемого земельного участка (БС "Туапсе")							
1	в границах земельного участка № 23:51:0202009:164	Земли населенных пунктов	Государственная собственность	Краснодарский край, р-н Туапсинский	Сведения в ГЗК отсутствуют	КВ.М	578
Площадь временной подъездной дороги к БС "Туапсе" (сервитут)							
1	в границах земельного участка № 23:51:0202009:164	Земли населенных пунктов	Государственная собственность	Краснодарский край, р-н Туапсинский	Сведения в ГЗК отсутствуют	КВ.М	23,0
Площадь охранной зоны ВЛ 10 кВ (ЛЭП) к БС "Туапсе" (сервитут)							
1	в границах земельного участка № 23:51:0202009:164	Земли населенных пунктов	Государственная собственность	Краснодарский край, р-н Туапсинский	Сведения в ГЗК отсутствуют	КВ.М	633,0
1	в границах земельного участка № 23:51:0202009:164	Земли населенных пунктов	Государственная собственность	Краснодарский край, р-н Туапсинский	Сведения в ГЗК отсутствуют	КВ.М	633
№	кадастровый номер	Категория земель	правообладатель	местоположение	использование	Ед. изм.	площадь изъятия
Площадь формируемого земельного участка (БС "Пансионат")							
1	в границах земельного участка № 23:51:0202009:164	Земли населенных пунктов	Государственная собственность	Краснодарский край, р-н Туапсинский	Сведения в ГЗК отсутствуют	КВ.М	765,0

ЗАМ. НАЧАЛЬНИК ОТДЕЛА
ГРАДОСТРОИТЕЛЬНОГО ПРОЕКТИРОВАНИЯ
БУТЫРСКИЙ А.С.

10 pages 0110 0110



MACLITAB 1:25000

У словные обозначения
Место размещения олимпийского объекта "Сеть радиосвязи
стандарта "Тетра"

СОЛАСОВАНО
«ГК ОЛИМПСТРОЙ»
НАЧАЛЬНИК ОТДЕЛА
ГРАДОСТРОИТЕЛЬНОГО ПРОЕКТИРОВАНИЯ
НОВИКОВ А. П. 22.03.10

[illegible]

средств конфигурирования сети в статическом и динамическом режимах в соответствии с ведомственной принадлежностью абонентов, административно – производственной и технологической структурой пользователей сети, оперативной обстановкой на территории обслуживания.

Для эффективного управления абонентской базой сети пользовательские группы объединяются в укрупненные группы (УГ), каждая из которых закрепляется за одним диспетчерским местом Диспетчерского центра сети. Количество и состав УГ соответствуют перечню основных пользователей сети, выделяемых по отраслевому признаку:

- Международный Олимпийский комитет (МОК)
- Национальный Олимпийский комитет (НОК)
- Органы федеральной власти
- Администрация Краснодарского Края
- Администрация г. Сочи
- ГК «Олимпстрой»
- ФСБ
- ФСО
- МО
- МВД
- МЧС
- Медслужбы
- Другие ведомства и службы

Утверждено

- приказом Министерства
- Электронного развития
- Российской Федерации
- Газовая служба от «16» 2010 г. № 17-06

- Водопровод, канализация
- Теплоснабжение
- Связь
- Таможенная служба
- Авиатранспорт
- Морское пароходство
- Железнодорожный транспорт
- Городской транспорт
- Коммунальные службы
- Дорожные службы

Примечание.

Количество и состав основных пользователей сети и ОГ могут быть уточнены в процессе проектирования и конфигурирования сети.

2. Пространственно - структурное построение сети и схема организации связи.

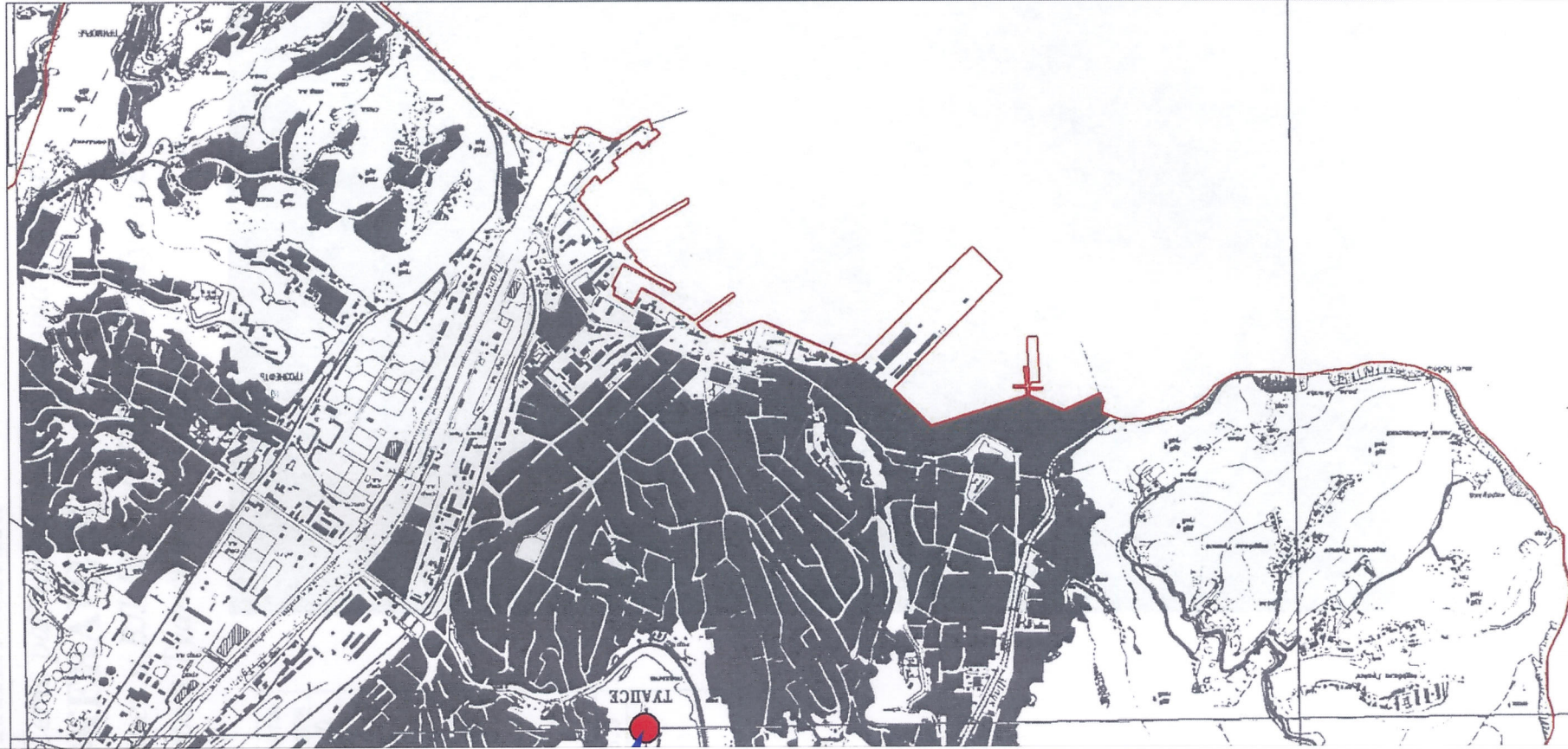
Пространственно – структурное построение сети и схема организации связи соответствуют конфигурации и площади территории обслуживания сети, а также принципам построения сетевой инфраструктуры, определенными стандартом транкинговой связи ТЕТРА.

Функции коммутации и управления сети выполняются двумя центрами коммутации и управления (ЦКУ), размещаемыми в г.г. Сочи и Краснодаре. Коммутаторы сети оснащены всей необходимой базой данных об абонентской базе и функционировании сети и работают в режиме взаимного резервирования.

Радиопокрытие территории обслуживания сети обеспечивается подсистемой базовых станций. На данный момент насчитывается 92 базовые станции (БС) и может уточняться в процессе проектирования сети. В зависимости от ожидаемого территориального распределения и параметров абонентской нагрузки количество радиоканалов на БС составит 2, 4, 8 радиоканалов. Для обеспечения возможности оперативного увеличения пропускной способности сети в локальных зонах, в частности, в местах проведения ответственных спортивных и культурно - массовых мероприятий предусматривается использование в сети мобильных базовых станций (МБС), подключаемых к сети с помощью спутниковых каналов связи. МБС могут использоваться также в качестве оперативных резервирования отдельных БС на время проведения ремонтно-восстановительных мероприятий.

Базовые станции сети подключаются к ЦКУ цифровыми потоками 0 (Е1) транспортной сети, построенной на основе опорной многофункциональной сети NGN.

Зам. Начальник / отдела
Градостроительного проектирования
Бутырский
04.10



МАСШТАБ 1:25000

Условные обозначения
Место размещения олимпийского объекта "Сеть радиосвязи
стандарт "Тетра"

СОГЛАСОВАНО
«ГК ОЛИМПСТРОЙ»
НАЧАЛЬНИК ОТДЕЛА
ГРАДОСТРОИТЕЛЬНОГО ПРОЕКТИРОВАНИЯ
Нориков А.П. 22.03.10

--	--	--	--	--	--	--	--	--	--	--	--	--	--	--	--	--	--	--	--	--	--	--	--	--	--	--	--	--	--	--	--	--	--	--	--	--	--	--	--	--	--	--	--	--	--	--	--	--	--	--	--	--	--	--	--	--	--	--	--	--	--	--	--	--	--	--	--	--	--	--	--	--	--	--	--	--	--	--	--	--	--	--	--	--	--	--	--	--	--	--	--	--	--	--	--	--	--	--	--	--	--	--	--	--	--	--	--	--	--	--	--	--	--	--	--	--	--	--	--	--	--	--	--	--	--	--	--	--	--	--	--	--	--	--	--	--	--	--	--	--	--	--	--	--	--	--	--	--	--	--	--	--	--	--	--	--	--	--	--	--	--	--	--	--	--	--	--	--	--	--	--	--	--	--	--	--	--	--	--	--	--	--	--	--	--	--	--	--	--	--	--	--	--	--	--	--	--	--	--	--	--	--	--	--	--	--	--	--	--	--	--	--	--	--	--	--	--	--	--	--	--	--	--	--	--	--	--	--	--	--	--	--	--	--	--	--	--	--	--	--	--	--	--	--	--	--	--	--	--	--	--	--	--	--	--	--	--	--	--	--	--	--	--	--	--	--	--	--	--	--	--	--	--	--	--	--	--	--	--	--	--	--	--	--	--	--	--	--	--	--	--	--	--	--	--	--	--	--	--	--	--	--	--	--	--	--	--	--	--	--	--	--	--	--	--	--	--	--	--	--	--	--	--	--	--	--	--	--	--	--	--	--	--	--	--	--	--	--	--	--	--	--	--	--	--	--	--	--	--	--	--	--	--	--	--	--	--	--	--	--	--	--	--	--	--	--	--	--	--	--	--	--	--	--	--	--	--	--	--	--	--	--	--	--	--	--	--	--	--	--	--	--	--	--	--	--	--	--	--	--	--	--	--	--	--	--	--	--	--	--	--	--	--	--	--	--	--	--	--	--	--	--	--	--	--	--	--	--	--	--	--	--	--	--	--	--	--	--	--	--	--	--	--	--	--	--	--	--	--	--	--	--	--	--	--	--	--	--	--	--	--	--	--	--	--	--	--	--	--	--	--	--	--	--	--	--	--	--	--	--	--	--	--	--	--	--	--	--	--	--	--	--	--	--	--	--	--	--	--	--	--	--	--	--	--	--	--	--	--	--	--	--	--	--	--	--	--	--	--	--	--	--	--	--	--	--	--	--	--	--	--	--	--	--	--	--	--	--	--	--	--	--	--	--	--	--	--	--	--	--	--	--	--	--	--	--	--	--	--	--	--	--	--	--	--	--	--	--	--	--	--	--	--	--	--	--	--	--	--	--	--	--	--	--	--	--	--	--	--	--	--	--	--	--	--	--	--	--	--	--	--	--	--	--	--	--	--	--	--	--	--	--	--	--	--	--	--	--	--	--	--	--	--	--	--	--	--	--	--	--	--	--	--	--	--	--	--	--	--	--	--	--	--	--	--	--	--	--	--	--	--	--	--	--	--	--	--	--	--	--	--	--	--	--	--	--	--	--	--	--	--	--	--	--	--	--	--	--	--	--	--	--	--	--	--	--	--	--	--	--	--	--	--	--	--	--	--	--	--	--	--	--	--	--	--	--	--	--	--	--	--	--	--	--	--	--	--	--	--	--	--	--	--	--	--	--	--	--	--	--	--	--	--	--	--	--	--	--	--	--	--	--	--	--	--	--	--	--	--	--	--	--	--	--	--	--	--	--	--	--	--	--	--	--	--	--	--	--	--	--	--	--	--	--	--	--	--	--	--	--	--	--	--	--	--	--	--	--	--	--	--	--	--	--	--	--	--	--	--	--	--	--	--	--	--	--	--	--	--	--	--	--	--	--	--	--	--	--	--	--	--	--	--	--	--	--	--	--	--	--	--	--	--	--	--	--	--	--	--	--	--	--	--	--	--	--	--	--	--	--	--	--	--	--	--	--	--	--	--	--	--	--	--	--	--	--	--	--	--	--	--	--	--	--	--	--	--	--	--	--	--	--	--	--	--	--	--	--	--	--	--	--	--	--	--	--	--	--	--	--	--	--	--	--	--	--	--	--	--	--	--	--	--	--	--	--	--	--	--	--	--	--	--	--	--	--	--	--	--	--	--	--	--	--	--	--	--	--	--	--	--	--	--	--	--	--	--	--	--	--	--	--	--	--	--	--	--	--	--	--	--	--	--	--	--	--	--	--	--	--	--	--	--	--	--	--	--	--	--	--	--	--	--	--	--	--	--	--	--	--	--	--	--	--	--	--	--	--	--	--	--	--	--	--	--	--	--	--	--	--	--	--	--	--	--	--	--	--	--	--	--	--	--	--	--	--	--	--	--	--	--	--	--	--	--	--	--	--	--	--	--	--	--	--	--	--	--	--	--	--	--	--	--	--	--	--	--	--	--	--	--	--	--	--	--	--	--	--	--	--	--	--	--	--	--	--	--	--	--	--	--	--	--	--	--	--	--	--	--	--	--	--	--	--	--	--	--	--	--	--	--	--	--	--	--	--	--	--	--	--	--	--	--	--	--	--	--	--	--	--	--	--	--	--	--	--	--	--	--	--	--	--	--	--	--	--	--	--	--	--	--	--	--	--	--	--	--	--	--	--	--	--	--	--	--	--	--	--	--	--	--	--	--	--	--	--	--	--	--	--	--	--	--	--	--	--	--	--	--	--	--	--	--	--	--	--	--	--	--	--	--	--	--	--	--	--	--	--	--	--	--	--	--	--	--	--	--	--	--	--	--	--	--	--	--	--	--	--	--	--	--	--	--	--	--	--	--	--	--	--	--	--	--	--	--	--	--	--	--	--	--	--	--	--	--	--	--	--	--	--	--	--	--	--	--	--	--	--	--	--	--	--	--	--	--	--	--	--	--	--	--	--	--	--	--	--	--	--	--

На базе ЦКУ создается также система мониторинга, осуществляющая непрерывный контроль процесса функционирования и основных системно-технических параметров сети.

торинга, осуществляющая
ния и основных системно -
приказом Министерства
регионального развития
Российской Федерации

Примечание.

Черникова Ю.В.

НАЧАЛЬНИК ОТДЕЛА

Розиков А. П. 22.03.10

22.0
I. J. J. J.



Условные обозначения

СОЛАСОВАНО
«ГК ОЛИМПСТРОЙ»
Начальник отдела
ГРАДОСТРОИТЕЛЬСТВА ПРОЕКТИРОВАНИЯ
Новиков А.П. 22.03.10

на территории Туапсинского района БС "Туапсе"

OT « 94 » 04 2010 № 17



стандартта "Тетра"

MACLITAB 1:25000

Имя, фамилия, имя отчество	Иванов Иван Иванович	Инженер	Чепикова
Должность	Директор	Коваленко	Директор
Подпись	Директор	Директор	Директор

Краснодарский край, Туапсинский район

Заказчик: ГК "Олимпстрой"

Чертёж мебели № 1-25000

ООО "МЕЖЕВОЙ ЗЕМЕЛЬНЫЙ ЦЕНТР"
назначена № СГК-01342К от 17.08.2005 г. №
СГК-01341Т от 17.08.2005 г. с. Краснодар, м.
Тосемна 150

СОЛАСОВАНО
«ТК ОЛИМПСТРОЙ»
Начальник отдела
ГРАДОСТРОИТЕЛЬНОГО ПРОЕКТИРОВАНИЯ
Нориков А.П. 22.03.10

Утверждено
приказом Министерства
регионального развития
Российской Федерации
от «16» 04 2019 № 17-00

ПРОЕКТ МЕЖЕВАНИЯ
для размещения олимпийского объекта "Сеть радиосвязи стандарта "Тетра"
ЧЕРТЕЖ МЕЖЕВАНИЯ
БС "Туапсе", временной подъездной дороги и ВЛ 10 кВ (ЛЭП) к БС "Туапсе"
расположенных на территории Туапсинского района

СОГЛАСОВАНО
«ГК ОЛИМПСТРОЙ»
НАЧАЛЬНИК ОТДЕЛА
ГРАДОСТРОИТЕЛЬСКОГО ПРОЕКТИРОВАНИЯ
КОВИКОВ А.П. 22.03.10

Технико-экономические показатели

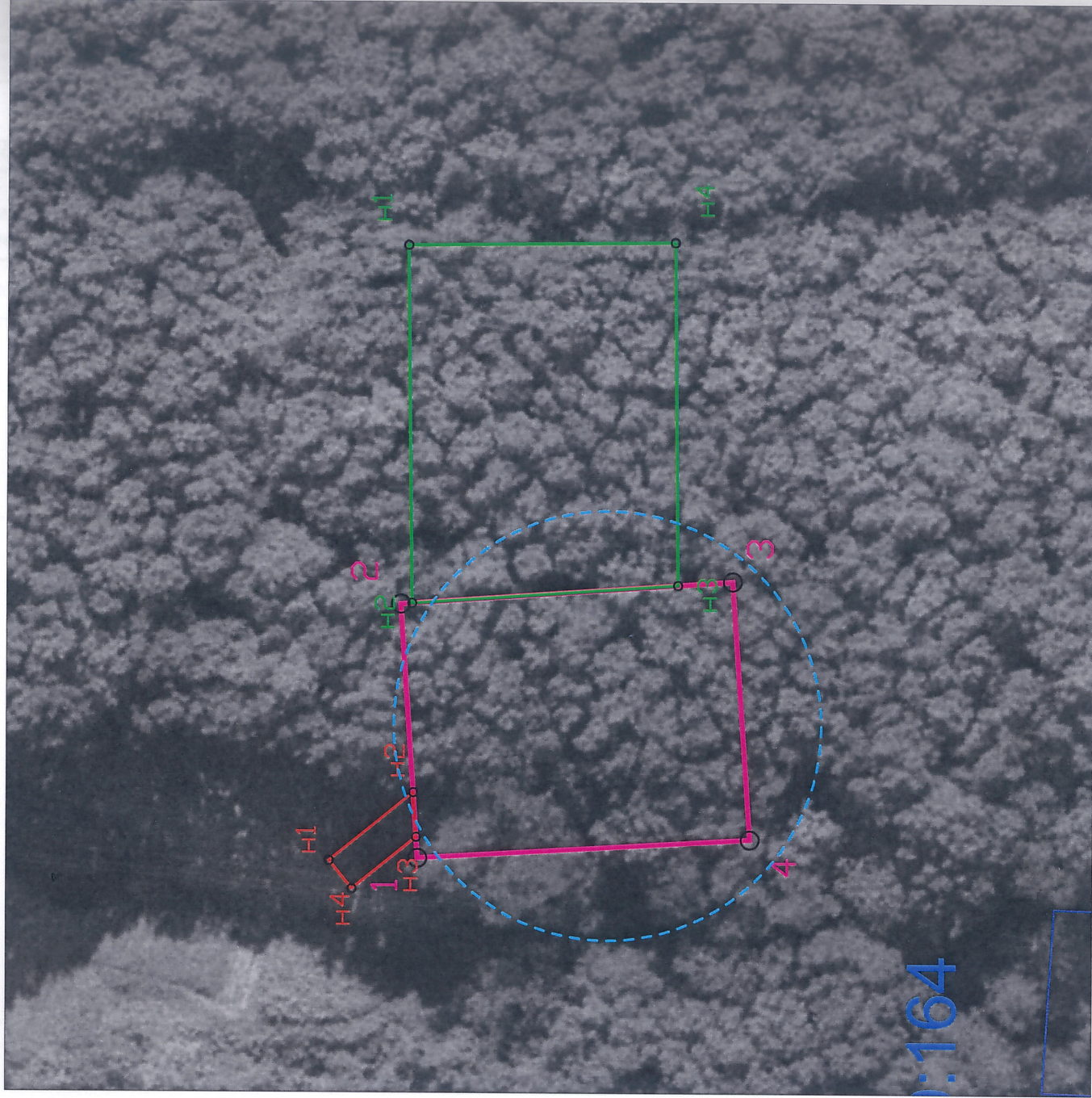
№	кадастровый номер	Категория земель	правообладатель	местоположение	использование	Ед. изм.	площадь изъятия
Площадь формируемого земельного участка (БС "Туапсе")							
1	в границах земельного участка № 23:51:0202009:164	Земли населенных пунктов	Государственная собственность	Краснодарский край, р-н Туапсинский	Сведения в ГЗК отсутствуют	кв.м	578.0
Площадь временной подъездной дороги к БС "Туапсе" (сервитут)							
1	в границах земельного участка № 23:51:0202009:164	Земли населенных пунктов	Государственная собственность	Краснодарский край, р-н Туапсинский	Сведения в ГЗК отсутствуют	кв.м	23
Площадь охранной зоны ВЛ 10 кВ (ЛЭП) к БС "Туапсе" (сервитут)							
1	в границах земельного участка № 23:51:0202009:164	Земли населенных пунктов	Государственная собственность	Краснодарский край, р-н Туапсинский	Сведения в ГЗК отсутствуют	кв.м	633.0

Каталог координат формируемого земельного участка БС "Туапсе"					
номер точки	X	Y	длина, м	дир.	угол
1	375500,73	1387637,94	20,91	86°0,3'	
2	375502,19	1387658,8	27,46	176°0,3'	
3	375474,8	1387660,71	21,22	265°59,2'	
4	375473,31	1387639,55	27,47	356°38,6'	
Площадь участка:			578 кв.м.		

Каталог координат временной подъездной дороги к БС "Туапсе" (сервитут)					
номер точки	X	Y	длина, м	дир.	угол
н1	375508,02	1387637,72	8,9	140°57,3'	
н2	375501,11	1387643,32	3,66	266°0,3'	
н3	375500,85	1387639,67	6,79	320°57,3'	
н4	375506,13	1387635,39	3	50°57,3'	
Площадь участка:			24 кв.м.		

Каталог координат охранной зоны ВЛ 10 кВ (ЛЭП) к БС "Туапсе" (сервитут)					
номер точки	X	Y	длина, м	дир.	угол
н1	375501,68	1387688,28	29,41	269°11,1'	
н2	375501,26	1387658,86	22	176°0,3'	
н3	375479,32	1387660,4	28,17	89°15,2'	
н4	375479,68	1387688,56	22	359°15,2'	
Площадь участка:			633 кв.м.		

- Условные обозначения
- Границы формируемого земельного участка под изъятие
 - Границы сервитута временной подъездной дороги к проектируемому ЗУ
 - Границы сервитута ВЛ 10 кВ (ЛЭП)
 - Граница зоны ограниченной застройки (ЗОЗ) от геометрического центра антенны
 - Кадастровый номер участка
 - Номер земельных участков, попадающих под изъятие
 - Границы земельных участков
 - Границы кадастровых кварталов
 - Номер точки поворота границы формируемого земельного участка
 - Номер точки поворота границы охранной зоны ЛЭП (сервитут)
 - Номер точки поворота границы временной подъездной дороги (сервитут)



Краснодарский край, Туапсинский район					
"Сеть радиосвязи стандарта "Тетра", включая абонентское оборудование (проектные и изыскательские работы, строительство)"					
Изм.	Код уч.	Лист	№ док.	Подп.	Дата
Директор	Коваленко				
Инженер	Черникова				
Заказчик: ГК "Олимпстрой"			Лист	Листов	1
Чертеж межевания территории М 1:500			ООО "МЕЖЕВОЙ ЗЕМЕЛЬНЫЙ ЦЕНТР" лицензия № СКГ-01342К от 17.08.2005 г. № СКГ-01341Г от 17.08.2005 г. Краснодар, ул. Гоголя 150		

ПРОЕКТ МЕЖЕВАННИ

ЧЕРТЕЖ МЕЖЕВАНИЯ

на территории Тульского района

БС "Завезты Ильича", временной подъездной дороги и ВЛ 10 кВ (ЛЭП) к БС "Завезты Ильича" на территории Тулаисинского района

Утверждено
приказом Министерства
внутренних дел
Российской Федерации

Каталог координат формируемого земельного участка

номер	точки	Х	У	длина, м	дир. угол
1	415502,56	1366871,25	25,15	87°16,6'	
2	415503,75	1366896,37	11,61	172°54,4'	
3	415492,23	1366897,8	25,07	262°54,4'	
4	415489,14	1366872,92	13,53	352°54,4'	
Площадь участка:			315 кв.м.		
Периметр участка:			75 м.		
Каталог координат охранной зоны ВЛ 10 кВ (ЛЭП) к БС "Заветы Ильича" (сервету)					
номер	точки	Х	У	длина, м	дир. угол
Н1	415053,07	1366897,92	437,14	356°9,0'	
Н2	415489,22	1366868,57	4,36	91°7,3'	
Н3	415489,14	1366872,92	6,67	82°54,4'	
Н4	415489,96	1366879,54	11,02	82°52,8'	
Н5	415491,33	1366890,47	437,77	176°8,10'	
Н6	415054,55	1366919,87	22	266°9,0'	
Площадь участка:			9618,34 кв.м.		

Каталог координат временной подъездной дороги к БС "Заветы Ильича" (сервитут)				
номер	Х	У	длина, м	дир. Угол

Площадь участка:			394,51 кв.м.	
H1	415496,93	1366782,87	1,5	123°59,0'
H2	415496,09	1366784,11	9,28	127°2,4'
H3	415490,5	1366791,52	9,01	149°2,9'
H4	415482,78	1366796,15	8,84	184°52,7'
H5	415473,97	1366795,4	8,93	181°11,1'
H6	415465,04	1366795,22	7,92	158°52,7'
H7	415457,65	1366798,07	9,92	96°44,1'
H8	415456,48	1366807,92	10,38	83°29,0'
H9	415457,66	1366818,23	12,15	54°54,7'
H10	415464,64	1366828,17	19,47	39°26,4'
H11	415479,68	1366840,53	9,94	52°32,6'
H12	415485,72	1366848,42	8,79	65°0,8'
H13	415489,43	1366856,39	14,44	72°54,9'
H14	415493,68	1366870,19	2,19	72°29,7'
H15	415494,33	1366872,27	3,05	352°54,4'
H16	415497,36	1366871,9	2,73	252°29,7'
H17	415496,54	1366869,3	14,63	252°54,9'
H18	415492,24	1366855,31	9,33	245°0,8'
H19	415488,3	1366846,86	10,61	232°32,6'
H20	415481,85	1366838,43	19,4	219°26,4'
H21	415466,86	1366826,11	10,98	234°54,7'
H22	415460,56	1366817,13	9,26	263°29,0'
H23	415459,5	1366807,92	7,76	276°44,1'
H24	415460,41	1366800,22	5,52	338°52,7'
H25	415465,56	1366798,23	8,24	1°11,1'
H26	415473,81	1366798,4	9,72	4°52,7'
H27	415483,49	1366799,22	10,56	329°2,9'
H28	415492,55	1366793,79	9,94	307°2,4'
H29	415498,54	1366785,86	1,58	303°59,0'
H30	415499,42	1366784,54	3	213°59,0'

Технико-экономические показатели				
№ кадастровый	правообладатель	местоположение	использование	Ед. изм.
Площадь формируемого земельного участка (БС "Завезты Ильяча")				
1	в границах земельного участка № 23:33:0602013:104	Государственная собственность находится в Типанский район, земельный участок, Краснодарский край, тер. Краснодарский район, земельный участок, государственной собственности и не закреплен за конкретными лицами	Сведения в ГК отсутствуют	315.1 кв. м
Площадь временной подъездной дороги к БС "Завезты Ильяча" (сервитут)				
1	в границах земельного участка № 23:33:0602013:104	Государственная собственность находится в Типанский район, земельный участок, Краснодарский край, тер. Краснодарский район, земельный участок, государственной собственности и не закреплен за конкретными лицами	Сведения в ГК отсутствуют	394.51 кв. м
Площадь охранной зоны ВЛ 10 кВ (ЛЭП) к БС "Завезты Ильяча" (сервитут)				
1	в границах земельного участка № 23:33:0602013:104	Государственная собственность находится в Типанский район, земельный участок, Краснодарский край, тер. Краснодарский район, земельный участок, государственной собственности и не закреплен за конкретными лицами	Сведения в ГК отсутствуют	394.51 кв. м
Площадь охранной зоны ВЛ 10 кВ (ЛЭП) к БС "Завезты Ильяча" (сервитут)				
1	в границах земельного участка № 23:33:0602013:104	Государственная собственность находится в Типанский район, земельный участок, Краснодарский край, тер. Краснодарский район, земельный участок, государственной собственности и не закреплен за конкретными лицами	Сведения в ГК отсутствуют	9001.12 кв. м
2	в границах земельного участка № 23:33:0602013:95 входящего в состав 23:33:0000000:56	Постоянное (бессрочное) пользование	кп. Краснодарский, р-н Типанский, автомобильная дорога М-4 "Дон", км 1413+974 - км 1449+528	617.22 кв. м



Условные обозначения

СИТУАЦИОННЫЙ ПЛАН размещения олимпийского объекта "Сеть радиосвязи стандарта "Тера" на территории Туапсинского района БС "Пансионат"

Утверждено
приказом Министерства
регионального развития
Российской Федерации
от «16» 04 2019 г. № 17-04



Условные обозначения
Место размещения олимпийского объекта "Сеть радиосвязи
стандарта "Тера"

МАСШТАБ 1:25000

Краснодарский край, Туапсинский район					
"Сеть радиосвязи стандарта "Тера", включая абонентское оборудование (проектные и изыскательские работы, строительство)			Изм.	Колуч.	Лист
			№ док.	Лист	№ док.
Заказчик: ГК "Олимпстрой"			Директор	Коваленко	
			Инженер	Чарикова	
Смодель	Лист	1			
Лист	1	1			
ООО "МЕЖВОЙ ЗЕМЕЛЬНЫЙ ЦЕНТР"					
Лицензия № СР-01-3435 от 17.08.2005 г. на оказание услуг по проектированию и строительству объектов связи					
М 1:25000					
Чертеж межевой территории					
Лист 150					

СОЛАСОВАНО
ГК Олимпстрой
Начальник отдела
Новиков А.П.
22.03.10

для размещения олимпийского объекта "Сеть радиосвязи стандарта "Тетра"
ЧЕРТЕЖ МЕЖЕВАНИЯ
БС "Пансионат", временной подъездной дороги и ВЛ 10 кВ (ЛЭП) расположенных
на территории Туапсинского района

ОТ «16» 04 2010 г. № 17-04

СОГЛАСОВАНО
«ГК ОЛИМПСТРОЙ»
НАЧАЛЬНИК ОТДЕЛА
ГРАДОСТРОИТЕЛЬНОГО ПРОЕКТИРОВАНИЯ
НОВИКОВ А.П. 22.03.10

Краснодарский край, Туапсинский район									
"Сеть радиосвязи стандарта "Тетра", включая абонентское оборудование (проектные и изыскательские работы, строительство)"									
Изм.	Кол.уч.	Лист	№ док	Подп.	Дата				
Директор		Коваленко		<i>Коваленко</i>					
Инженер		Черникова		<i>Черникова</i>					
Заказчик: ГК "Олимпстрой"						Стадия	Лист	Листов	
							1	1	
Чертеж межевания территории М 1:500						ООО "МЕЖЕВОЙ ЗЕМЕЛЬНЫЙ ЦЕНТР" лицензия № СКГ-01342К от 17.08.2005 г. № СКГ-01341Г от 17.08.2005г г.Краснодар, ул. Гоголя 150			

Условные обозначения	Границы формируемого земельного участка под изъятие
Границы servitута временной подъездной дороги к проектируемому ЗУ	Границы servitута временной подъездной дороги к проектируемому ЗУ
Границы servitута ВЛ 10 кВ (ЛЭП)	Границы servitута ВЛ 10 кВ (ЛЭП)
Граница зоны ограниченной застройки (ЗОЗ) от геометрического центра антенны	Граница зоны ограниченной застройки (ЗОЗ) от геометрического центра антенны
Кадастровый номер участка	Кадастровый номер участка
Номер земельных участков, попадающих под изъятие	Номер земельных участков, попадающих под изъятие
Границы земельных участков	Границы земельных участков
Границы кадастровых кварталов	Границы кадастровых кварталов
Номер точки поворота границы формируемого земельного участка	Номер точки поворота границы формируемого земельного участка
Номер точки поворота границы охранной зоны ЛЭП (servитут)	Номер точки поворота границы охранной зоны ЛЭП (servитут)
Номер точки поворота границы временной подъездной дороги (servитут)	Номер точки поворота границы временной подъездной дороги (servитут)

СИТУАЦИОННЫЙ ПЛАН

размещения олимпийского объекта "Сеть радиосвязи стандарта "Тетра" на территории с. Анапа БС "Анапа"

Утверждено
приказом Министерства
регионального развития
Российской Федерации
от «16» 04 2019 № 17-04



Условные обозначения
Место размещения олимпийского объекта "Сеть радиосвязи
стандарта "Тетра"

МАСШТАБ 1:25000

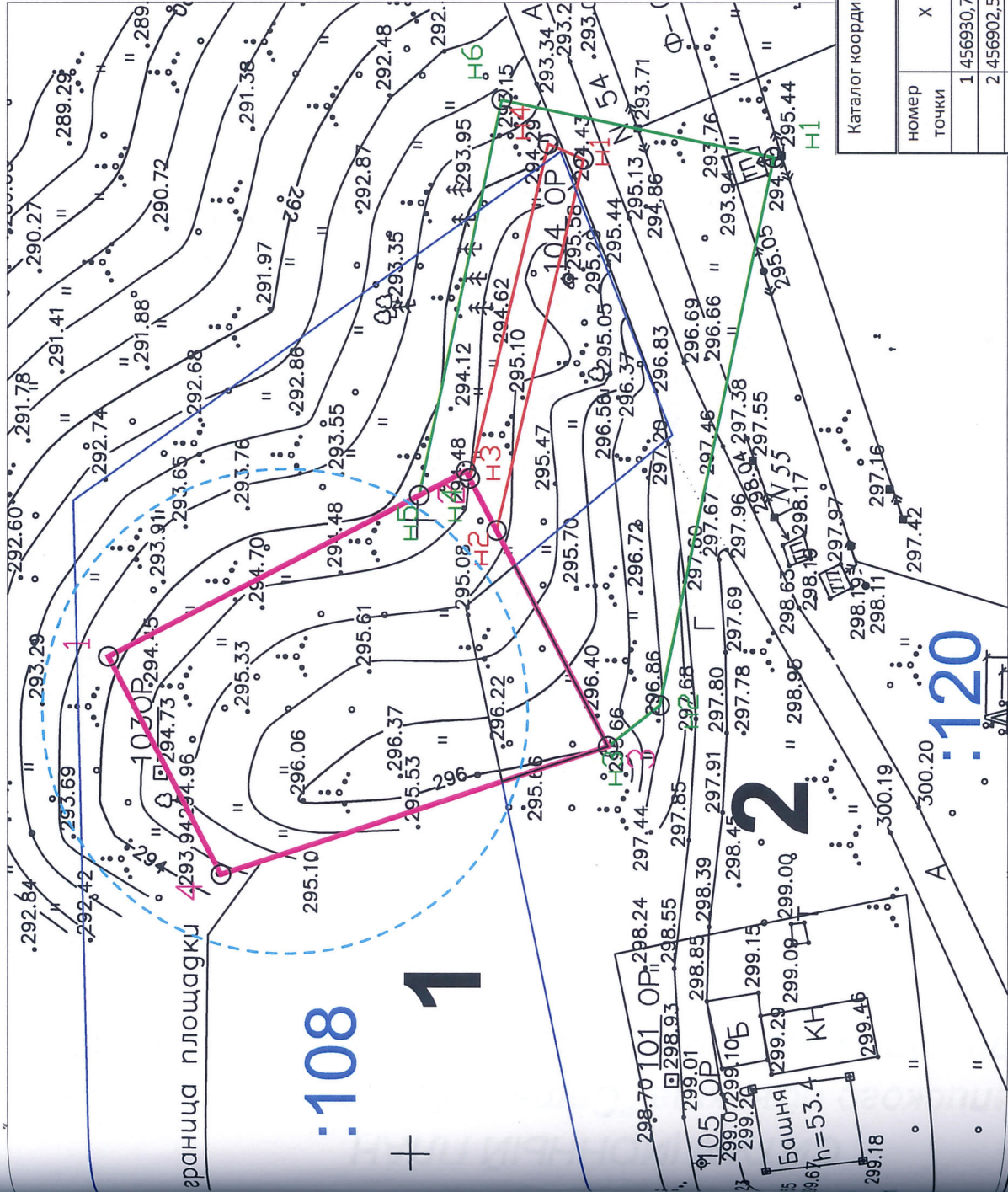
СОТ ЛАСОВАНО
ГК ОЛИМПСТРОЙ
Начальник отдела
Градостроительного проектирования
Новиков А.П.
22.03.19

Инженер	Черникова								
Директор	Коваленко								
Изм.	Кол.ч.	Лист	№ док.	Логн.	Дата				

"Сеть радиосвязи стандарта "Тетра", включая абонентское оборудование (проектные и изыскательские работы, строительство)"			Заказчик: ГК "Олимпстрой"			Чертеж межевая территория			ООО "МЕЖЕВОЙ ЗЕМЕЛЬНЫЙ ЦЕНТР"
Смагия	Лист	1	Смагия	Лист	1	М 1:25000	Лист	1	Лист
Краснодарский край, с. Анапа			Формат 150			СРГ-013411 от 17.08.2005г. с. Краснодар, ул.			Лист 150

ПРОЕКТ МЕЖЕВАНИЯ
ЧЕРТЕЖ МЕЖЕВАНИЯ

для размещения олимпийского объекта "Сеть радиосвязи стандарта "Тетра"
БС "Анапа", временной подъездной дороги и ВЛ 10 кВ (ЛЭП) расположенной
на территории г. Анапа



МАСШТАБ 1:500

- Условные обозначения
- Границы формируемого земельного участка под изъятие
 - Границы сервитута временной подъездной дороги к проектируемому ЗУ
 - Границы сервитута ВЛ 10 кВ (ЛЭП)
 - Граница зоны ограниченной застройки (ЗОЗ) от геометрического центра антенны
 - Кадастровый номер участка
 - Номер земельных участков, попадающих под изъятие
 - Границы земельных участков
 - Границы кадастровых кварталов
 - Номер точки поворота границы формируемого земельного участка
 - Номер точки поворота границы охранный зоны ЛЭП (сервитут)
 - Номер точки поворота границы временной подъездной дороги (сервитут)

Утверждено
приказом Министерства
регионального развития
Российской Федерации

от «16» 09 2019 № 17-002

Технико-экономические показатели						
№	кадастровый номер	категория земель	правообладатель	местоположение	использование	ед. изм.
Площадь формируемого земельного участка (БС "Анапа")						
1	в границах земельного участка № 23:37:1006000:108	Сведения в ГЗК отсутствуют	Сведения в ГЗК отсутствуют	кр. Краснодарский г. Анапа, г. Лысая гора	Сведения в ГЗК отсутствуют	кв. м
2	в границах земельного участка № 23:37:1006000:120	Сведения в ГЗК отсутствуют	Государственная собственность	кр. Краснодарский г. Анапа	Сведения в ГЗК отсутствуют	кв. м
Площадь временной подъездной дороги к БС "Анапа" (сервитут)						
1	в границах земельного участка № 23:37:1006000:108	Сведения в ГЗК отсутствуют	Сведения в ГЗК отсутствуют	кр. Краснодарский г. Анапа, г. Лысая гора	Сведения в ГЗК отсутствуют	кв. м
2	в границах земельного участка № 23:37:1006000:120	Сведения в ГЗК отсутствуют	Государственная собственность	кр. Краснодарский г. Анапа	Сведения в ГЗК отсутствуют	кв. м
Площадь охранный зоны ВЛ 10 кВ (ЛЭП) к БС "Анапа" (сервитут)						
1	в границах земельного участка № 23:37:1006000:108	Сведения в ГЗК отсутствуют	Сведения в ГЗК отсутствуют	кр. Краснодарский г. Анапа, г. Лысая гора	Сведения в ГЗК отсутствуют	кв. м
2	в границах земельного участка № 23:37:1006000:120	Сведения в ГЗК отсутствуют	Государственная собственность	кр. Краснодарский г. Анапа	Сведения в ГЗК отсутствуют	кв. м
Площадь охранный зоны ВЛ 6 кВ (ЛЭП) к БС "Анапа" (сервитут)						
1	в границах земельного участка № 23:37:1006000:108	Сведения в ГЗК отсутствуют	Сведения в ГЗК отсутствуют	кр. Краснодарский г. Анапа, г. Лысая гора	Сведения в ГЗК отсутствуют	кв. м
2	в границах земельного участка № 23:37:1006000:120	Сведения в ГЗК отсутствуют	Государственная собственность	кр. Краснодарский г. Анапа	Сведения в ГЗК отсутствуют	кв. м

Каталог координат формируемого земельного участка БС "Анапа"				Каталог координат временной подъездной дороги к БС "Анапа" (сервитут)				Каталог координат охранный зоны ВЛ 6 кВ (ЛЭП) к БС "Анапа" (сервитут)			
номер точки	X	Y	дир. угол	номер точки	X	Y	дир. угол	номер точки	X	Y	дир. угол
1	456930,71	1251596,14	152°36,7'	н1	456893,23	1251635,3	283°15,1'	н1	456878,19	1251635,4	281°48,5'
2	456902,54	1251610,73	242°36,7'	н2	456900,12	1251606,09	62°36,7'	н2	456887,22	1251592,2	321°40,5'
3	456891,31	1251589,06	341°45,8'	н3	456902,24	1251610,14	103°15,1'	н3	456891,31	1251589,0	62°36,7'
4	456921,89	1251578,98	62°46,9'	н4	456896,03	1251636,51	203°22,7'	н4	456902,54	1251610,7	332°36,7'
Площадь участка: 694 кв. м.				Площадь участка: 86 кв. м.				Площадь участка: 849 кв. м.			
Периметр участка: 108 м.											

СОГЛАСОВАНО
«ГК ОЛИМПСТРОЙ»
НАЧАЛЬНИК ОТДЕЛА
ГРАДОСТРОИТЕЛЬНОГО ПРОЕКТИРОВАНИЯ
КОВЫКОВ А.П. 22.03.10

Краснодарский край, г. Анапа

"Сеть радиосвязи стандарта "Тетра", включая абонентское
оборудование (проектные и изыскательские работы,
строительство)

Изм	Колуч	Лист	№ док	Подп.	Дата	Стадия	Лист	Листов
Директор	Коваленко					Заказчик: ГК "Олимпстрой"	1	1
Инженер	Черникова					ООО "МЕЖЕВОЙ ЗЕМЕЛЬНЫЙ ЦЕНТР" лицензия № СКГ-01342К от 17.08.2005 г. № СКГ-01341Г от 17.08.2005г. г. Краснодар, ул. Гоголя 150		

Чертеж межевания территории М 1:1000

ПРОЕКТ МЕЖЕВАНИЯ
ЧЕРТЕЖ МЕЖЕВАНИЯ

размещения олимпийского объекта "Сеть радиосвязи стандарта "Тетра"
БС "Архипо-Осиповка", временной подъездной дороги и ВЛ 10 кВ (ЛЭП)
к БС "Архипо-Осиповка" расположенной на территории г. Геленджика

Утверждено
Генеральным директором
регионального развития
Российской Федерации
от «16» 04 2010 № 17-Б/14

Технико-экономические показатели				
№ кадастровый номер	Категория земель	правообладатель	местоположение	Ед. изм. площадь изъятия
Площадь формируемого земельного участка (БС "Архипо-Осиповка")				
1	земли населенных пунктов	государственная собственность	Краснодарский край, г. Геленджик, с/пос. Осиповка. Земли не предоставленные в установленном порядке гражданам и юридическим лицам	Кв. м 711,7
Площадь временной подъездной дороги к БС "Архипо-Осиповка" (сервитут)				
1	земли населенных пунктов	государственная собственность	Краснодарский край, г. Геленджик, с/пос. Осиповка. Земли не предоставленные в установленном порядке гражданам и юридическим лицам	Кв. м 109,7
Площадь охранной зоны ВЛ 10 кВ (ЛЭП) к БС "Архипо-Осиповка" (сервитут)				
1	земли населенных пунктов	государственная собственность	Краснодарский край, г. Геленджик, с/пос. Осиповка. Земли не предоставленные в установленном порядке гражданам и юридическим лицам	Кв. м 1731,6
2	земли населенных пунктов	государственная собственность	Краснодарский край, г. Геленджик, с/пос. Осиповка. Земли не предоставленные в установленном порядке гражданам и юридическим лицам	Кв. м 841,8

№ п/п	X	Y	длина, м	дир. Угол
406036,35	1343938,14	36,56	88°30,7'	
406037,3	1343974,69	3	359°16,3'	
406040,3	1343974,65	36,6	268°30,7'	
406039,35	1343938,07	3	178°30,7'	
Площадь участка:		110 кв. м.		

Каталог координат временной подъездной дороги к БС "Архипо-Осиповка" (сервитут)				
номер точки	X	Y	длина, м	дир. Угол
Н1	405995,83	1343948,49	16,24	101°22,5'
Н2	405992,63	1343964,41	39,84	5°46,4'
Н3	406032,26	1343968,42	6,37	95°20,1'
Н4	406031,67	1343974,76	3,84	179°16,3'
Н5	406027,83	1343974,81	15,3	89°17,2'
Н6	406028,02	1343990,1	37,84	185°46,4'
Н7	405990,38	1343986,3	24,31	184°2,9'
Н8	405966,13	1343984,58	41,24	281°22,5'
Н9	405974,26	1343944,15	22	11°22,5'
Площадь участка:		1732 кв. м.		

Условные обозначения

Границы формируемого земельного участка под изъятие

Граница зоны ограниченной застройки (ЗОЗ) от геоцентрического центра антенны

Кадастровый номер участка

Номер земельных участков, попадающих под изъятие

Границы земельных участков

Границы кадастровых кварталов

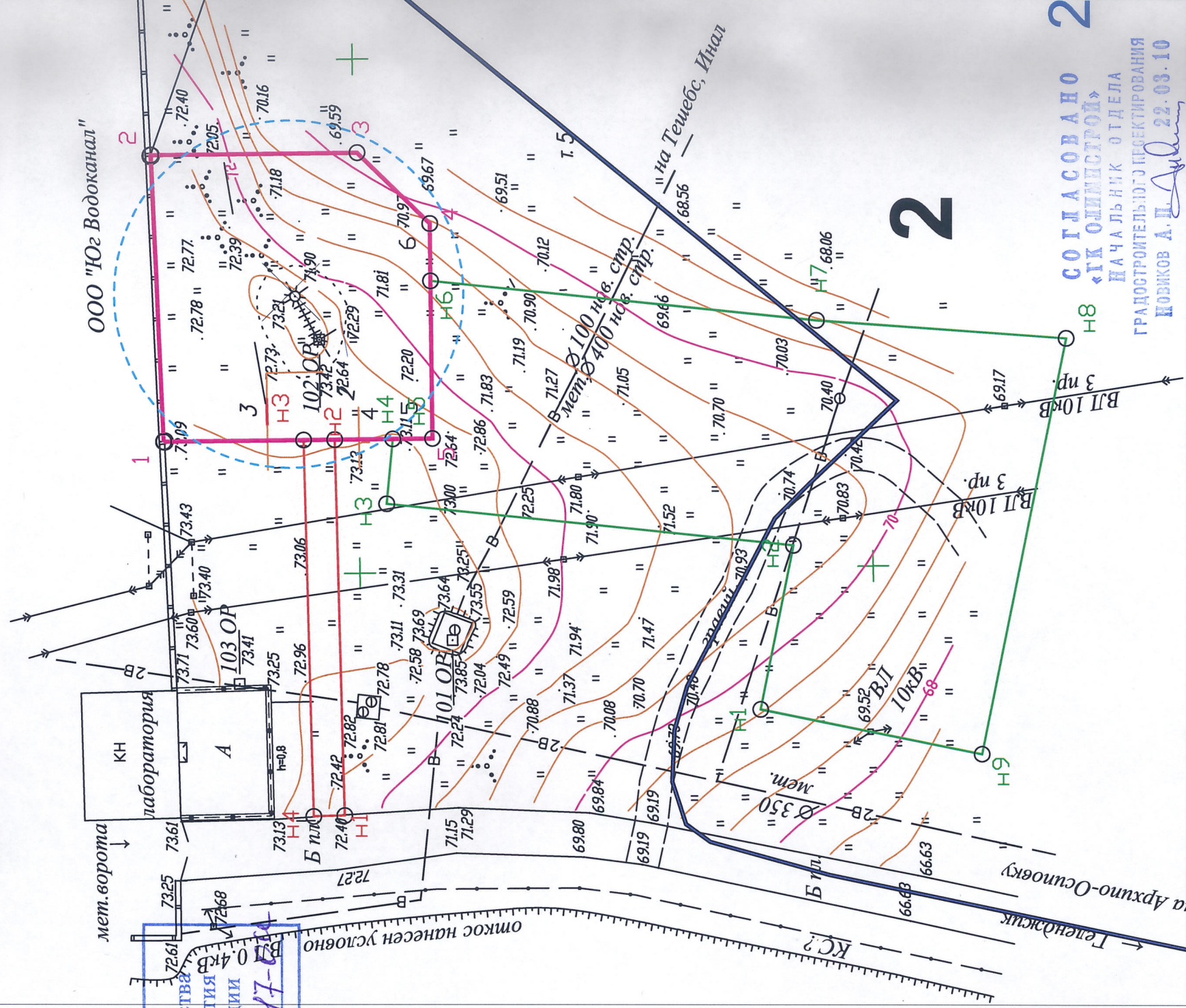
Номер точки поворота границы формируемого земельного участка

Номер точки поворота границы охранный зоны ЛЭП (сервитут)

Номер точки поворота границы временной подъездной дороги (сервитут)

Каталог координат охранной зоны ВЛ 10 кВ (ЛЭП) к БС "Архипо-Осиповка" (сервитут)				
номер точки	X	Y	длина, м	дир. угол
Н1	406053,81	1343974,48	27,86	87°25,7'
Н2	406055,06	1344002,31	19,93	179°16,9'
Н3	406035,13	1344002,56	9,84	224°20,5'
Н4	406028,09	1343995,68	20,87	269°17,2'
Н5	406027,83	1343974,81	25,98	359°16,3'
Н6	406053,81	1343974,48	0	270°0,0'
Площадь участка:		712 кв. м.		
Периметр участка:		104 м.		

Каталог координат формируемого земельного участка БС "Архипо-Осиповка"



Краснодарский край, г. Геленджик			
"Сеть радиосвязи стандарта "Тетра", включая абонентское оборудование (проектные и изыскательские работы, строительство)"			
Изм.	Колуч.	Лист № док.	Дата
Директор	Коваленко		
Инженер	Черникова		
Заказчик: ГК "Олимпстрой"	Лист	Листов	1 1
ООО "МЕЖЕВОЙ ЗЕМЕЛЬНЫЙ ЦЕНТР" лицензия № СКГ-01342К от 17.08.2005 г. № СКГ-01341Г от 17.08.2005г. г. Краснодар, ул. Гоголя 150			

МИНРЕГИОН РОССИИ

Директор Департамента

организации Программы
строительства олимпийских

объектов *А.И. Захаров*

Прошнуровано, пронумеровано

и скреплено печатью

18 (восемнадцать)

«16» 04 2010 г.

ЛИСТОВ

**«ГК ОЛИМСТРОЙ»
ПРОЕКТНО**

ЗАМ. ОТДЕЛА

ГРАДОСТРОИТЕЛЬНОГО ПРОЕКТИРОВАНИЯ

А.С. БУТЫРСКИЙ

16.04.10

Российской Федерации
г. Москва
государственный университет
информационных технологий
и связи