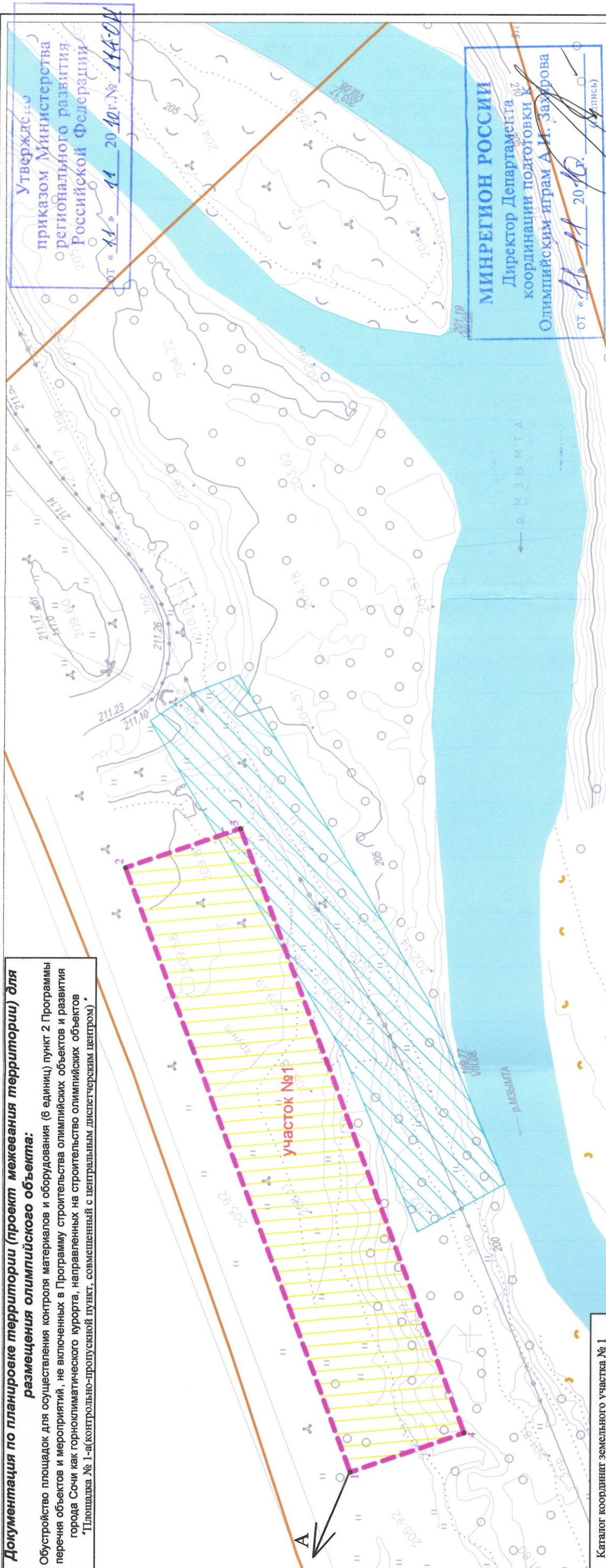


Документация по планировке территории (проект межевания территории) для размещения олимпийского объекта:

Обустройство площадок для осуществления контроля материалов и оборудования (6 единиц) пункт 2 Программы перечня объектов и мероприятий, не включенных в Программу строительства олимпийских объектов и развития города Сочи как горноклиматического курорта, направленных на строительство олимпийских объектов "Площадка № 1-а (контрольно-пропускной пункт, совмещенный с центральным диспетчерским центром)".



Каталог координат земельного участка № 1 (система координат МСК-23)

№	Длина, м	Дир. углы	X	Y
1	30.16	162° 29' 20"	321872.54	2227167.80
2	159.87	70° 37' 53"	321843.78	2227194.88
3	30.35	342° 34' 10"	321886.80	2227347.70
4	159.92	250° 33' 54"	321826.76	2227338.61
5	30.35	162° 29' 20"	321872.54	2227167.80

Площадь: 4834.95 кв. м. Периметр: 380.30 м.

Каталог координат земельного участка № 1 (местная система координат)

№	Длина, м	Дир. углы	X	Y
1	30.16	161° 07' 14"	485229.90	872665.00
2	159.88	69° 15' 46"	48501.38	872715.78
3	30.35	341° 12' 03"	48557.97	87425.28
4	159.93	249° 11' 48"	48586.70	87415.50
5	30.35	161° 07' 14"	485229.90	872665.00

Площадь: 4835.23 кв. м. Периметр: 380.32 м.

Описание смежеств от А до А земли гос собственности

ТЕХНИКО-ЭКОНОМИЧЕСКИЕ ПОКАЗАТЕЛИ			
№ п/п	Кадастровый номер	Землепользователи	Адрес
Площадь земельного участка № 1, в отношении которого планируется установление сервитута			
Площадь земельного участка, в отношении которого планируется установление сервитута в границах земельного участка п.32 Программы "Совмещенная (автомобильная и железная) дорога Адлер-горноклиматический курорт "Альпика-Сервис"			
в том числе граница земельного участка			
Российская Федерация			
край Краснодарский, г. Сочи, р-н Адлерский			
Совмещенная (автомобильная и железная) дорога Адлер-ГК Альпика-Сервис			
4835.23			

Условные обозначения

Граница земельного участка, в отношении которого планируется установление сервитута в границах земельного участка п.32 Программы "Совмещенная (автомобильная и железная) дорога Адлер-горноклиматический курорт "Альпика-Сервис" (проектные и изыскательские работы, строительство)

Граница земельного участка п.32 Программы "Совмещенная (автомобильная и железная) дорога Адлер-горноклиматический курорт "Альпика-Сервис" (проектные и изыскательские работы, строительство)" (п. 32 Программы))

Охранная зона ВЛ 10/04 к/в (22.5 м.)

Номер точки поворота границы земельного участка

Река Мзымта

Краснодарский край, город Сочи, Адлерский район			
Документация по планировке территории (проект межевания территории) для размещения олимпийского объекта			
Изм.	Колуч.	Лист	Дата
Директор	Коваленко		
Инженер	Ожева		
Заказчик: ГК "Олимпстрой"			
Стация: Лист Листов			
19 ОКТ 2010			
Чертеж межевания территории М 1:1000			
ООО "Межевой земельный центр" лицензия № СКТ-01342К от 17.08.2005 г. г. Краснодар ул. Гоголя 150			