

ОБЩЕСТВО С ОГРАНИЧЕННОЙ ОТВЕТСТВЕННОСТЬЮ  
«ПРОСПЕКТ»



ИНН 2349025272 КПП 232001001  
ОГРН 1052327420177

---

**Документация по планировке территории**  
(проект планировки территории и проект межевания территории)  
линейного объекта:

**Реконструкция очистных сооружений  
канализации «Лазаревское»**

**Основная (утверждаемая) часть проекта**  
**планировки территории**

Раздел 1 «Проект планировки территории. Графическая часть»

**ДПТ-ППТ-1**  
**ТОМ 1**

г. Сочи – 2023 год

ОБЩЕСТВО С ОГРАНИЧЕННОЙ ОТВЕТСТВЕННОСТЬЮ  
«ПРОСПЕКТ»



ИНН 2349025272 КПП 232001001  
ОГРН 1052327420177

---

**Документация по планировке территории**  
(проект планировки территории и проект межевания территории)  
линейного объекта:

**Реконструкция очистных сооружений  
канализации «Лазаревское»**

**Основная (утверждаемая) часть проекта**  
**планировки территории**

Раздел 1 «Проект планировки территории. Графическая часть»

**ДПТ-ППТ-1**  
**ТОМ 1**

Директор

Т.Г.Харламова

Автор проекта ООО «Проспект»  
г. Сочи – 2023 год

# СОДЕРЖАНИЕ

№ п/п	Наименование	Примечание	
		лист	стр.
1	Титульный лист	1	1
2	Содержание	1	2
3	Состав проекта	1	3
<b>Графическая часть</b>			
4	Чертеж красных линий, чертеж границ зон планируемого размещения линейных объектов. Чертеж границ зон планируемого размещения линейных объектов, подлежащих реконструкции в связи с изменением их местоположения.	11	4-14

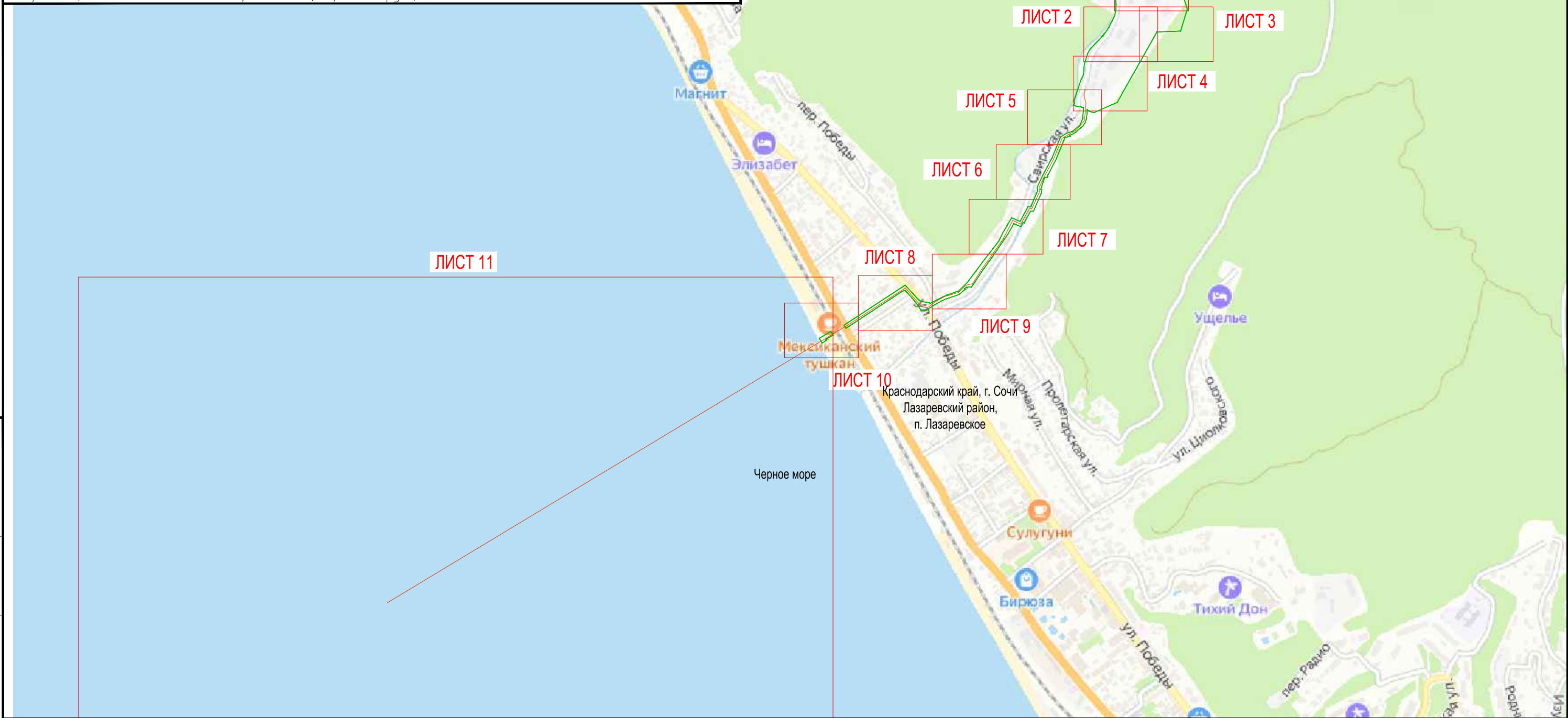
Взам. инв №		Подпись и дата									
Изм.	Кол.уч	Лист	N док.	Подп.	Дата	Раздел 1 «Проект планировки территории. Графическая часть»					
Инв. № подл.						<b>СОДЕРЖАНИЕ ТОМА</b>			Стадия	Лист	Листов
						<b>СОДЕРЖАНИЕ ТОМА</b>			П	1	1
									ООО «Проспект»		
									ООО «Проспект»		



Реконструкция очистных сооружений канализации "Лазаревское"

Схема раскладки листов. Чертеж красных линий.

Чертеж границ зон планируемого размещения линейных объектов. Чертеж границ зон планируемого размещения линейных объектов, подлежащих реконструкции в связи с изменением их местоположения.



СОГЛАСОВАНО

Инв.№ подл. Подпись и дата. Взам. инв.№

УСЛОВНЫЕ ОБОЗНАЧЕНИЯ:

- |   |  |
|---|--|
| - Границы зоны планируемого размещения линейного объекта (границы проектирования) | - Существующие здания и сооружения                               |
| - Границы элемента планировочной структуры  | - Основные дороги и проезды с твердым покрытием                  |
| - Номера характерных точек границ зон размещения линейных объектов                | - Водные объекты   |
| - Ось линейного объекта (водоотвода)  | - Лазаревское лесничество/ Сочинский национальный парк           |
| - Охранная зона проектируемого водоотвода   | - Устанавливаемые красные линии/ характерные точки красных линий |
| - Границы населенных пунктов  | - Существующие газопроводы                                       |
| - Существующие водопроводы  | - Существующие сети связи  |
| - Существующие газопроводы  | - Водоохранная зона  |
| - Существующая канализация  | - Границы/номера кадастровых кварталов                           |
| - Существующие объекты электропередачи (линии ВЛ, кабельные линии)                |  |

Примечание:  
 1. Инженерные изыскания выполнены в 2023г.  
 2. Система высот Балтийская  
 3. Система координат МСК-23, зона 2

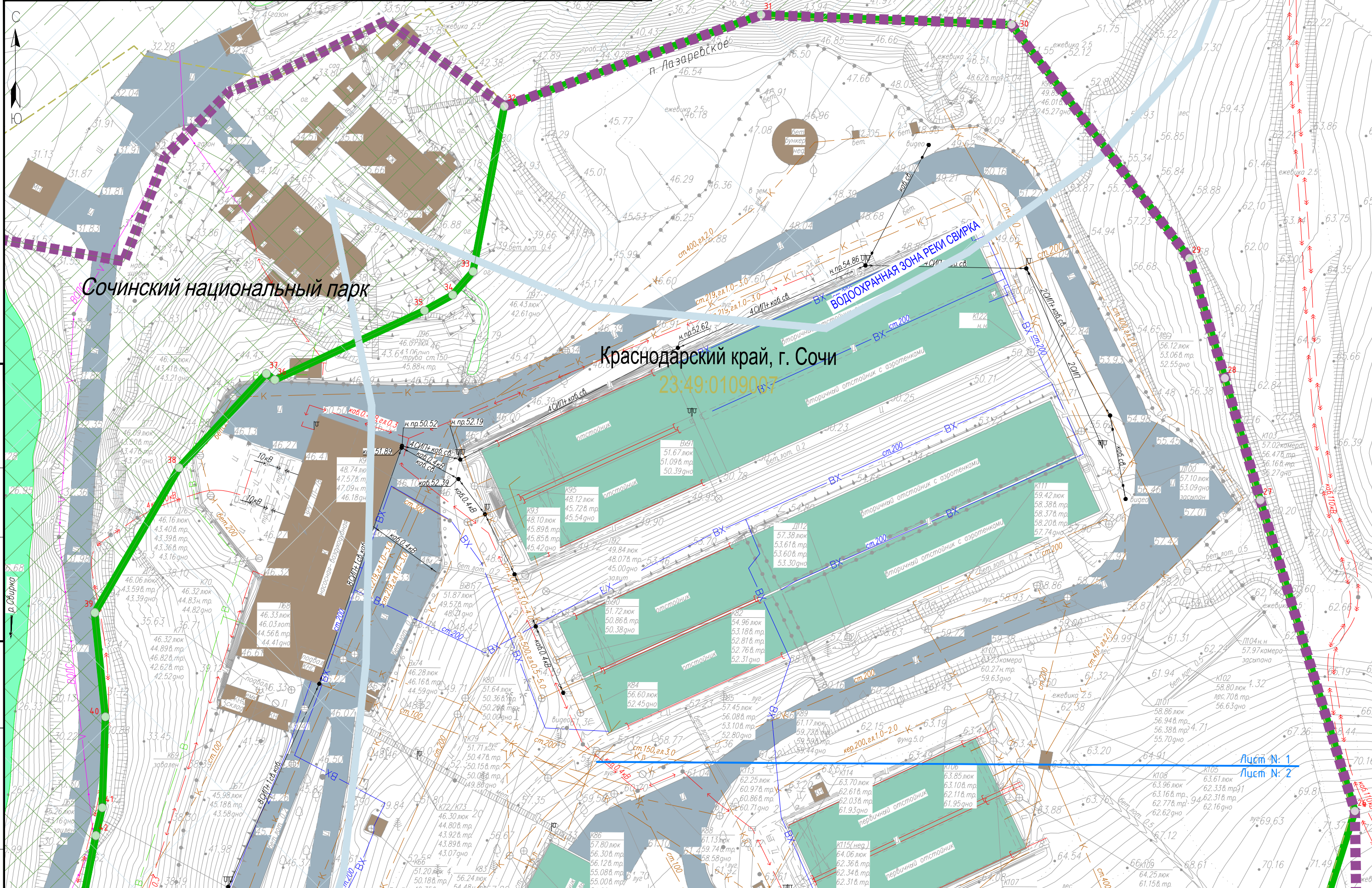
						ДПТ-ППТ-1-ГМ				
						Документация по планировке территории (проект планировки и проект межевания территории) по объекту Реконструкция очистных сооружений канализации "Лазаревское"				
						Раздел 1. Проект планировки территории. Графическая часть		Стадия П	Лист 11	Листов 11
						000 "Перспектив"				

Копировал

Формат А3

Реконструкция очистных сооружений канализации "Лазаревское"  
Чертеж красных линий.

Чертеж границ зон планируемого размещения линейных объектов. Чертеж границ зон планируемого размещения линейных объектов, подлежащих реконструкции в связи с изменением их местоположения М1500



Краснодарский край, г. Сочи  
23:49:0109067

СОГЛАСОВАНО

Инв.№ подл.	Подпись и дата	Взам. инв.№

Лист № 1  
Лист № 2

Изм.	Колуч	Лист	Мдок	Подпись	Дата

Чертеж красных линий  
Чертеж границ зон планируемого размещения линейных объектов. Чертеж границ зон планируемого размещения линейных объектов, подлежащих реконструкции в связи с изменением их местоположения М1500

Лист  
1

Копировап

Формат А3

Реконструкция очистных сооружений канализации "Лазаревское"  
Чертеж красных линий.

Чертеж границ зон планируемого размещения линейных объектов. Чертеж границ зон планируемого размещения линейных объектов, подлежащих реконструкции в связи с изменением их местоположения. М1:500

Краснодарский край, г. Сочи

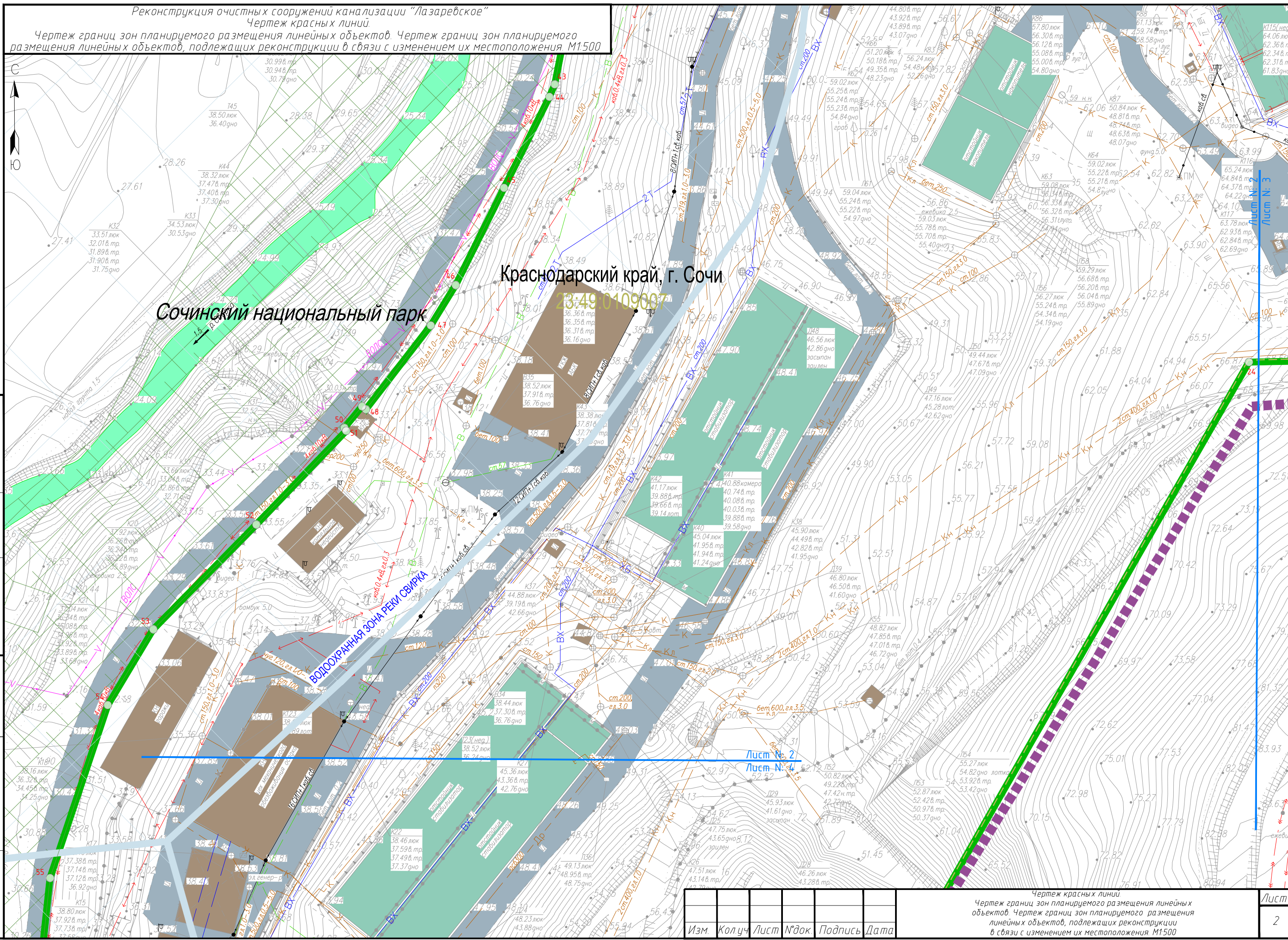
23:49:10109007

Сочинский национальный парк

ВОДООХРАННАЯ ЗОНА РЕКИ СВЯЖКА

СОГЛАСОВАНО

Инв.№ подл. Подпись и дата. Взам. инв.№



Изм.	Колуч	Лист	№ док	Подпись	Дата

Чертеж красных линий  
Чертеж границ зон планируемого размещения линейных объектов. Чертеж границ зон планируемого размещения линейных объектов, подлежащих реконструкции в связи с изменением их местоположения. М1:500

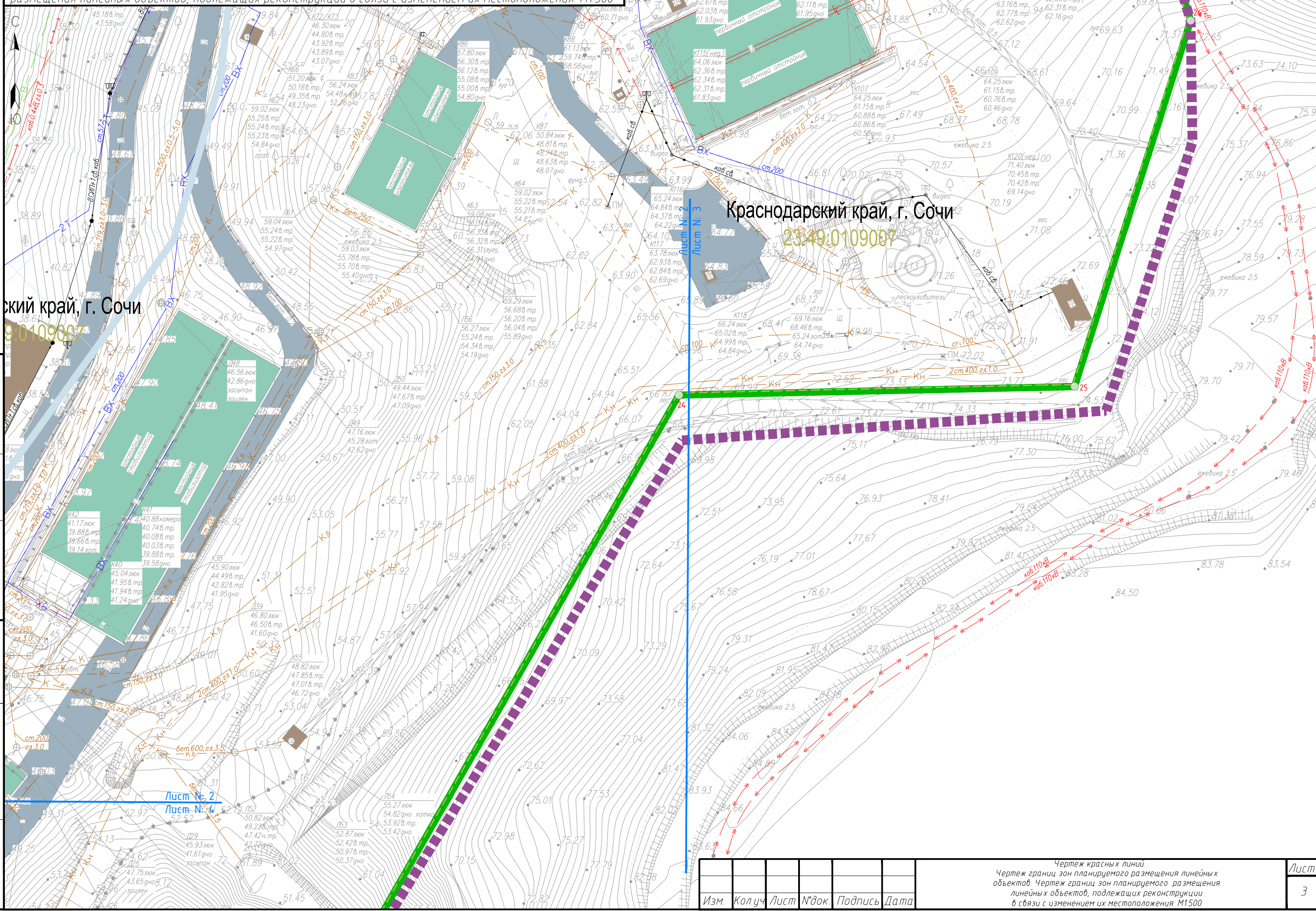
Копировап

Формат А3

Лист  
2

Реконструкция очистных сооружений канализации "Лазаревское"  
Чертеж красных линий.

Чертеж границ зон планируемого размещения линейных объектов. Чертеж границ зон планируемого размещения линейных объектов, подлежащих реконструкции в связи с изменением их местоположения М1:500



Краснодарский край, г. Сочи  
23:49:0109007

Краснодарский край, г. Сочи  
23:49:0109007

СОГЛАСОВАНО

Инв.№ подл. Подпись и дата. Взам. инв.№

Изм.	Колуч	Лист	№ док	Подпись	Дата

Чертеж красных линий  
Чертеж границ зон планируемого размещения линейных объектов. Чертеж границ зон планируемого размещения линейных объектов, подлежащих реконструкции в связи с изменением их местоположения М1:500

Лист  
3

Копировап

Формат А3

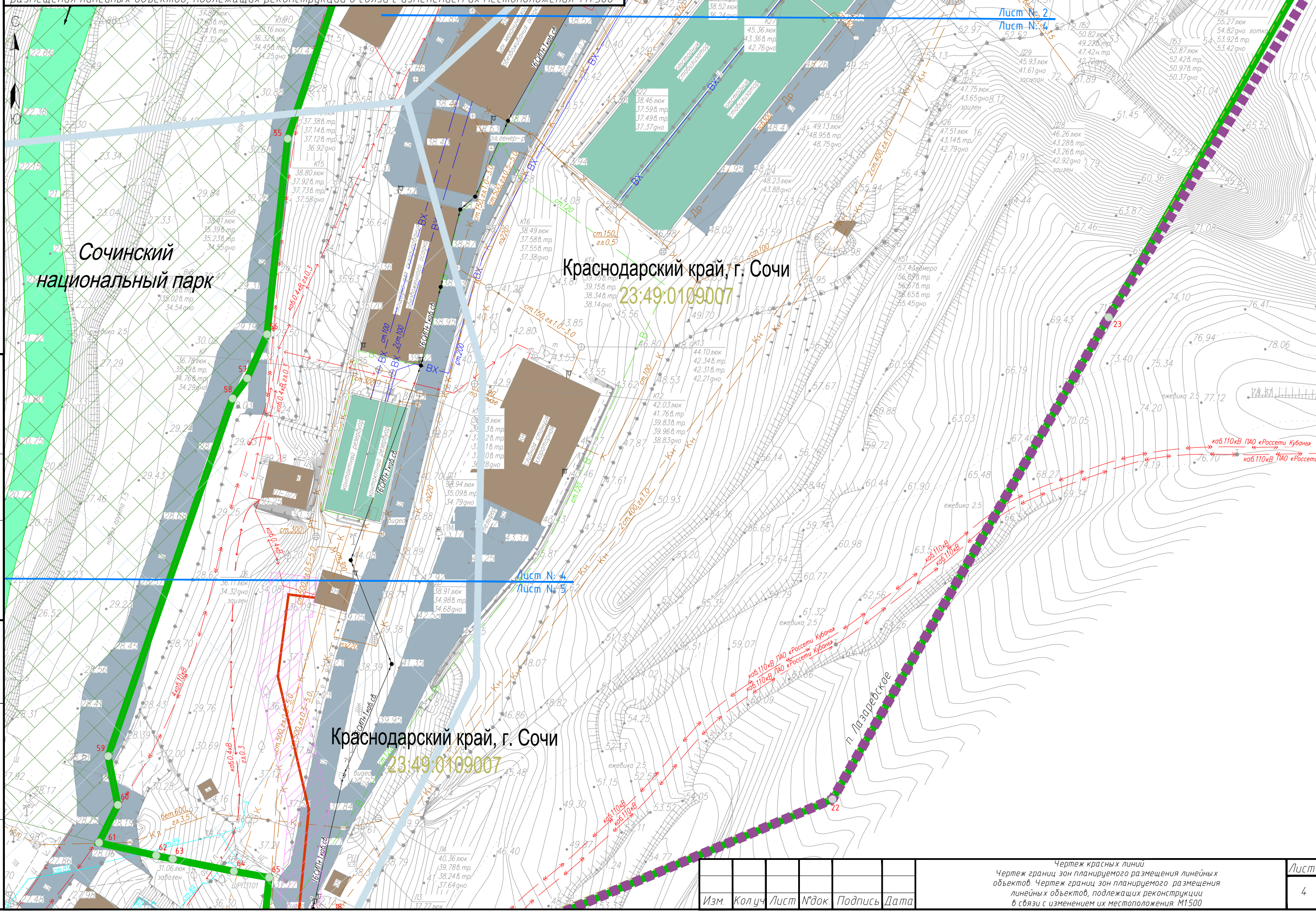


Реконструкция очистных сооружений канализации "Лазаревское"  
Чертеж красных линий.

Чертеж границ зон планируемого размещения линейных объектов. Чертеж границ зон планируемого размещения линейных объектов, подлежащих реконструкции в связи с изменением их местоположения. М1:500

СОГЛАСОВАНО

Инв.№ подл. Подпись и дата. Взам. инв.№



Лист № 2  
Лист № 4

Лист № 4  
Лист № 5

Изм.	Колуч	Лист	№ док	Подпись	Дата

Чертеж красных линий  
Чертеж границ зон планируемого размещения линейных объектов. Чертеж границ зон планируемого размещения линейных объектов, подлежащих реконструкции в связи с изменением их местоположения. М1:500

Лист  
4

Копировап

Формат А3



ВОДОХРАННАЯ ЗОНА РЕКИ СВИРКА

Лазаревское лесничество

Краснодарский край, г. Сочи  
Лазаревский район,  
п. Лазаревское  
23:49:0109007

Краснодарский край, г. Сочи  
23:49:0109007

ул. Свирская

ВОДОХРАННАЯ ЗОНА РЕКИ СВИРКА

п. Лазаревское

КП по ЗУ: 1419

ПЗ

П2

П1

Изм.	Колуч	Лист	М док	Подпись	Дата
------	-------	------	-------	---------	------

СОГЛАСОВАНО

Инв.№ подл. Подпись и дата. Взам. инв.№



Лазаревское лесничество

п. Лазаревское

Краснодарский край, г. Сочи  
Лазаревский район,  
п. Лазаревское  
23:49:0109007

ВОДООХРАННАЯ ЗОНА РЕКИ СВИРКА

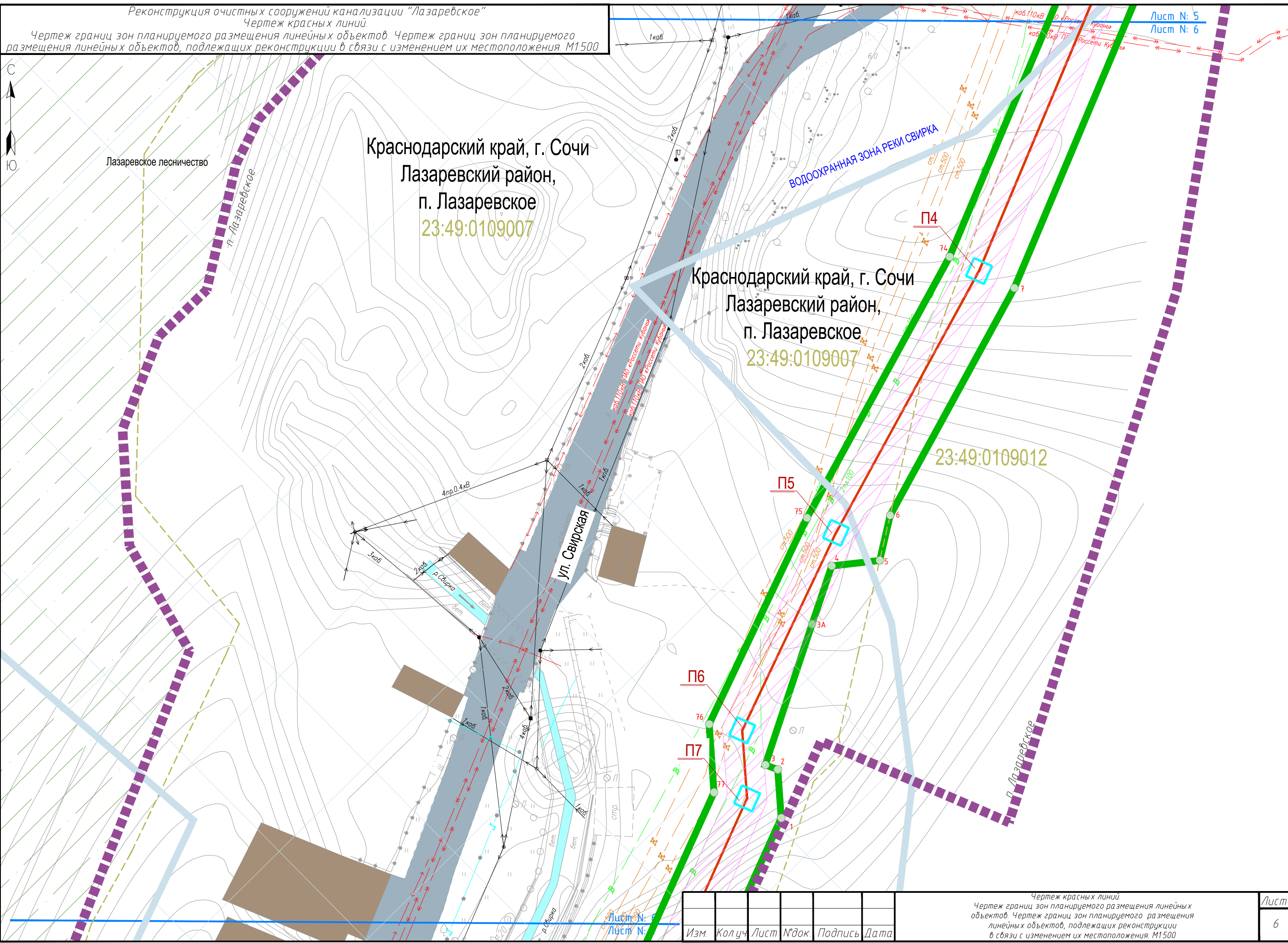
Краснодарский край, г. Сочи  
Лазаревский район,  
п. Лазаревское  
23:49:0109007

23:49:0109012

ул. Свирская

СОГЛАСОВАНО

Инв.№ подл.	Подпись и дата	Взам. инв.№



Лист № 5  
Лист № 6

Изм.	Колуч	Лист	Мдк	Подпись	Дата

Чертеж красных линий  
Чертеж границ зон планируемого размещения линейных объектов. Чертеж границ зон планируемого размещения линейных объектов, подлежащих реконструкции в связи с изменением их местоположения. М1:500

Лист  
6

Копировал

Формат А3



Краснодарский край, г. Сочи  
Лазаревский район,  
п. Лазаревское  
23:49:0109004

Лазаревское песничество

Краснодарский край, г. Сочи  
Лазаревский район,  
п. Лазаревское  
23:49:0109007

ВОДОУХРАННАЯ ЗОНА ЧЕРНОГО МОРЯ

ВОДОУХРАННАЯ ЗОНА РЕКИ СВИРКА

ВОДОУХРАННАЯ ЗОНА РЕКИ СВИРКА

ул. Свирская

КП по ЗУ:11

КП по ЗУ:1419

КП по ЗУ:172

П12

П11

П10

П9

П8

1 каб.

1 каб.

1 каб.

1 каб.

1 каб.

1 каб.

1 каб.

1 каб.

1 каб.

1 каб.

1 каб.

1 каб.

1 каб.

1 каб.

1 каб.

1 каб.

1 каб.

1 каб.

Изм.	Колуч	Лист	Мдок	Подпись	Дата
------	-------	------	------	---------	------

СОГЛАСОВАНО

Инв.№ подл. Подпись и дата. Взам. инв.№



Лазаревское лесничество

п. Лазаревское

Краснодарский край, г. Сочи  
Лазаревский район,  
п. Лазаревское  
23:49:0109007

ВОДОХРАНИТЕЛЬНАЯ ЗОНА РЕКИ СВИРКА

Ул. Свирская

ВОДОХРАНИТЕЛЬНАЯ ЗОНА ЧЕРНОГО МОРЯ

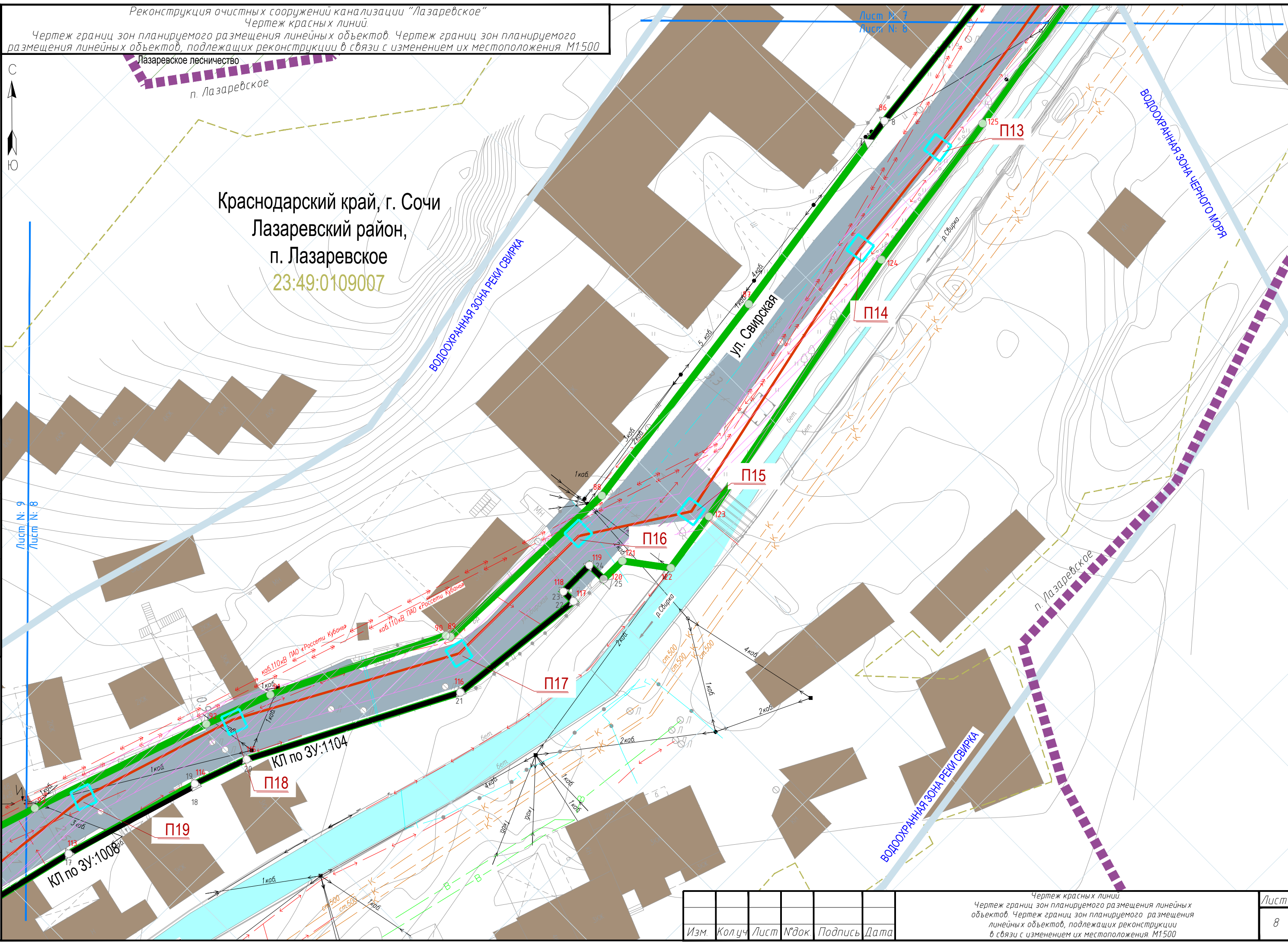
п. Лазаревское

ВОДОХРАНИТЕЛЬНАЯ ЗОНА РЕКИ СВИРКА

СОГЛАСОВАНО

Лист № 9  
Лист № 8

Инв.№ подл. Подпись и дата. Взам. инв.№



Изм.	Колуч	Лист	№ док	Подпись	Дата

Копировал

Чертеж красных линий  
Чертеж границ зон планируемого размещения линейных объектов. Чертеж границ зон планируемого размещения линейных объектов, подлежащих реконструкции в связи с изменением их местоположения. М1:500

Формат А3

Лист  
8

Краснодарский край, г. Сочи  
Лазаревский район,  
п. Лазаревское  
23:49:0109004

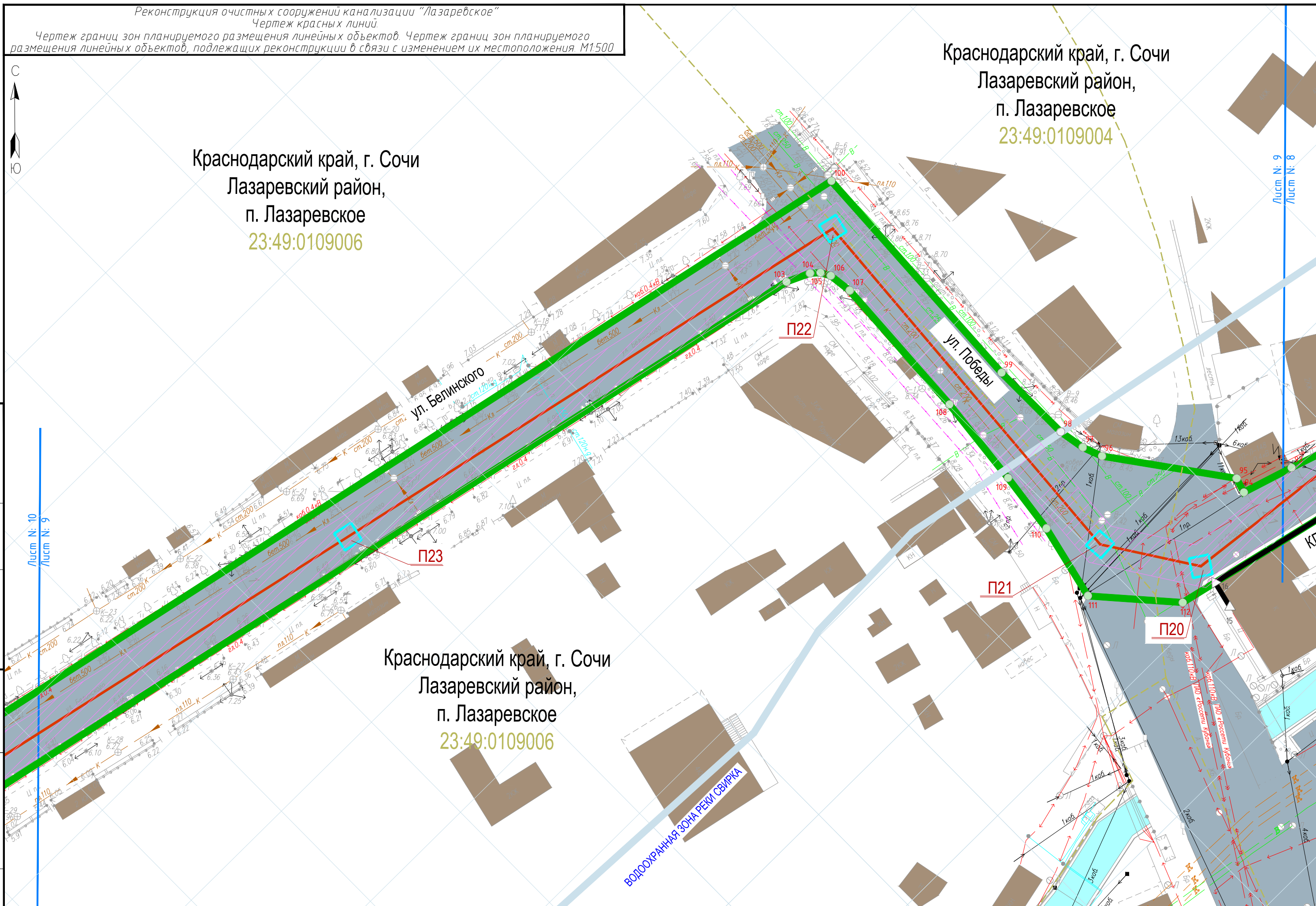
Краснодарский край, г. Сочи  
Лазаревский район,  
п. Лазаревское  
23:49:0109006

Краснодарский край, г. Сочи  
Лазаревский район,  
п. Лазаревское  
23:49:0109006

ВОДООХРАННАЯ ЗОНА РЕКИ СВЯЖКА



СОГЛАСОВАНО					
Инв.№ подл.	Подпись и дата	Взам. инв.№			



Изм.	Колуч	Лист	Мдок	Подпись	Дата
------	-------	------	------	---------	------

Чертеж красных линий  
Чертеж границ зон планируемого размещения линейных объектов. Чертеж границ зон планируемого размещения линейных объектов, подлежащих реконструкции в связи с изменением их местоположения. М1:500

Реконструкция очистных сооружений канализации "Лазаревское"  
Чертеж красных линий.

Чертеж границ зон планируемого размещения линейных объектов. Чертеж границ зон планируемого размещения линейных объектов, подлежащих реконструкции в связи с изменением их местоположения. М1:500

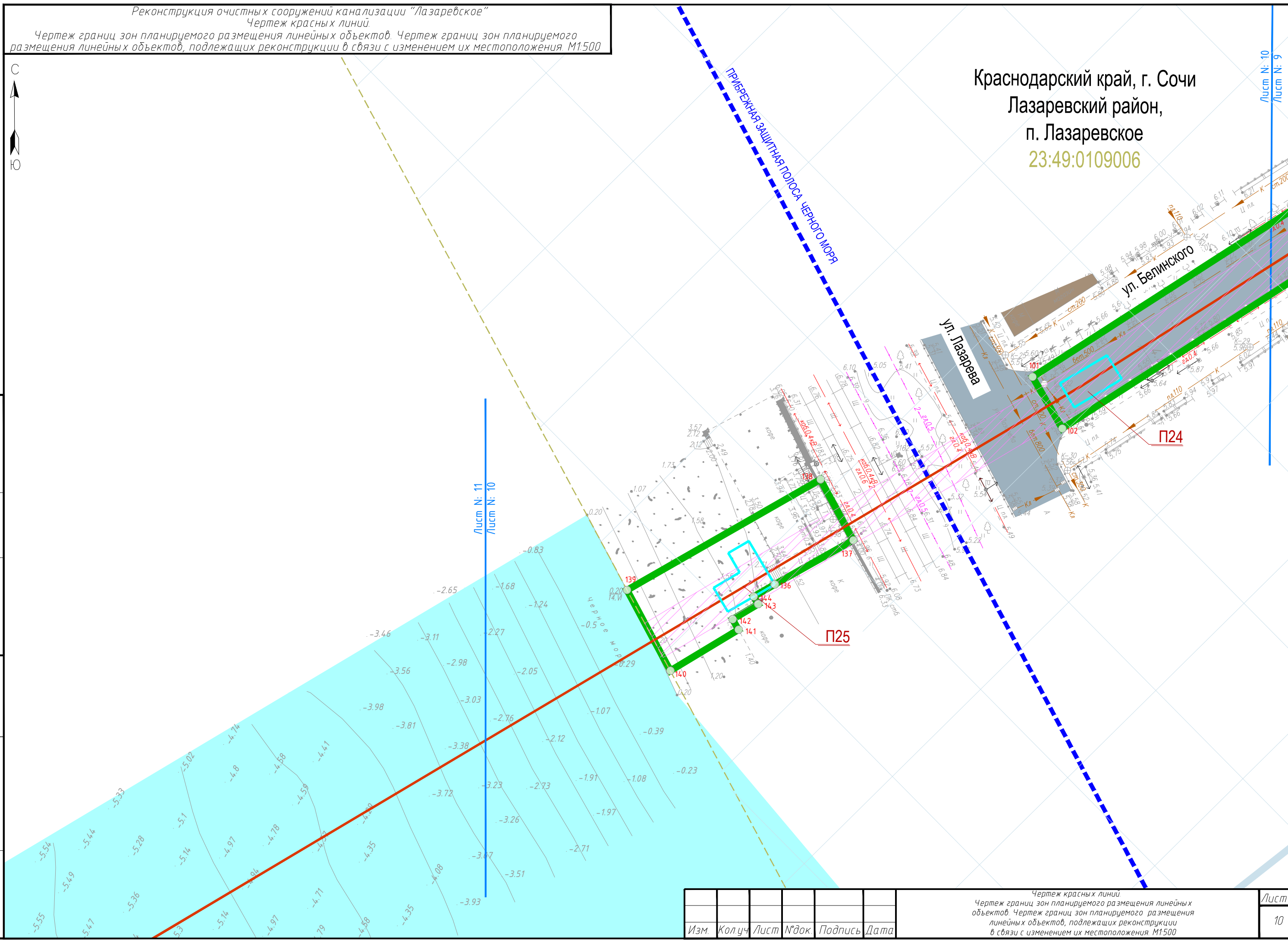
Краснодарский край, г. Сочи  
Лазаревский район,  
п. Лазаревское  
23:49:0109006

Лист N: 10  
Лист N: 9



СОГЛАСОВАНО

Инв.№ подл.	Подпись и дата	Взам. инв.№



Изм.	Колуч	Лист	Мдок	Подпись	Дата

Копировал

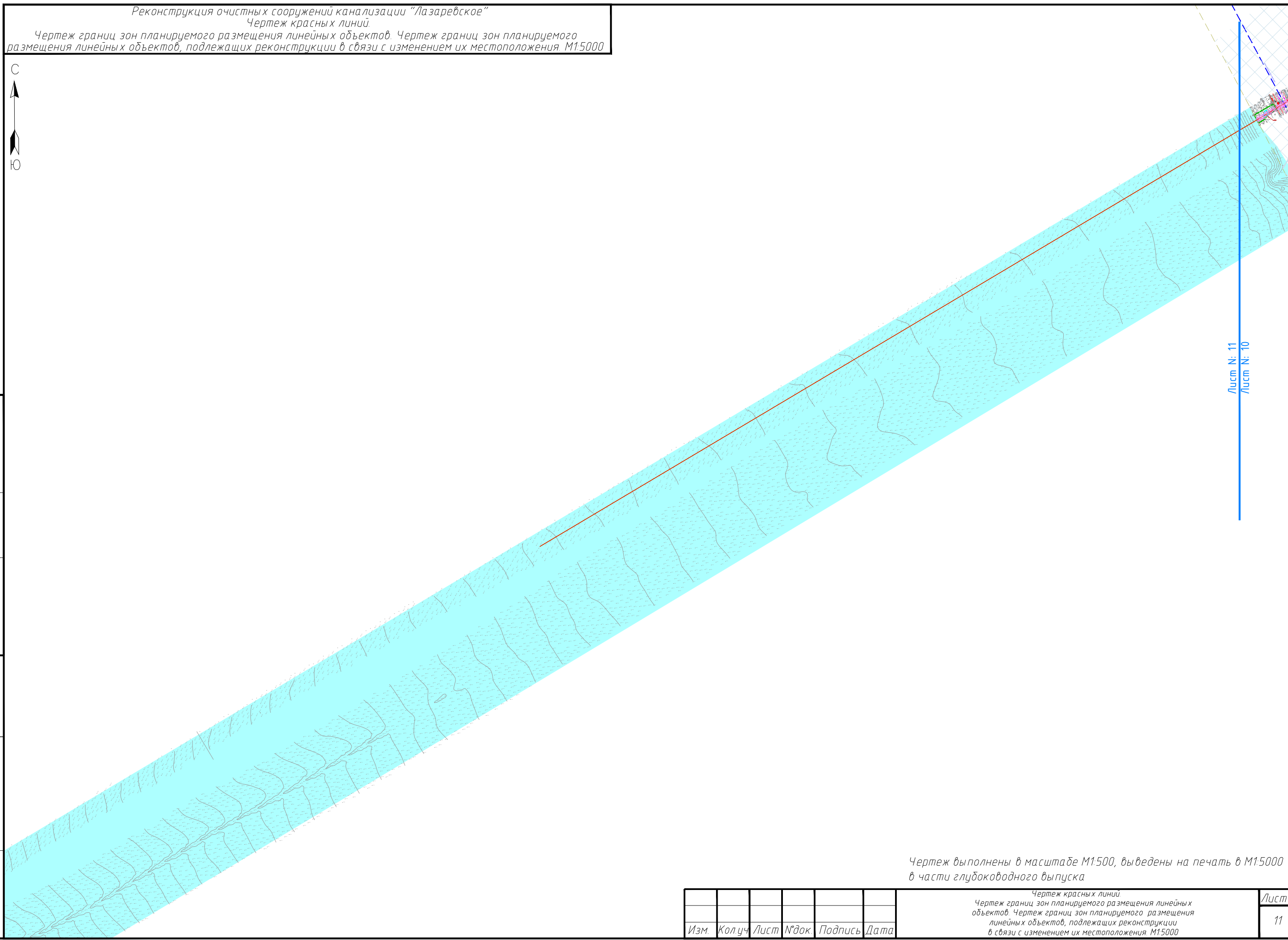
Чертеж красных линий  
Чертеж границ зон планируемого размещения линейных объектов. Чертеж границ зон планируемого размещения линейных объектов, подлежащих реконструкции в связи с изменением их местоположения. М1:500

Формат А3

Лист  
10

Реконструкция очистных сооружений канализации "Лазаревское"  
 Чертеж красных линий

Чертеж границ зон планируемого размещения линейных объектов. Чертеж границ зон планируемого размещения линейных объектов, подлежащих реконструкции в связи с изменением их местоположения. М1:5000



Лист N: 11  
 / Лист N: 10

СОГЛАСОВАНО

Инв.№ подл.	Подпись и дата	Взам. инв.№

Чертеж выполнены в масштабе М1:500, выведены на печать в М1:5000  
 в части глубоководного выпуска

Изм.	Колуч	Лист	№ док	Подпись	Дата	Чертеж красных линий Чертеж границ зон планируемого размещения линейных объектов. Чертеж границ зон планируемого размещения линейных объектов, подлежащих реконструкции в связи с изменением их местоположения. М1:5000	Лист
							11

Копировал

Формат А3