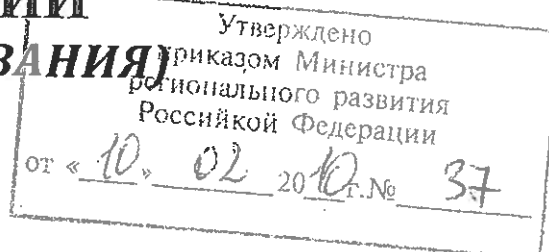


Заказчик: «ГК Олимпстрой»

**ДОКУМЕНТАЦИЯ ПО ПЛАНИРОВКЕ
ТЕРРИТОРИЙ
(ПРОЕКТ МЕЖЕВАНИЯ)**



ПРОЕКТ МЕЖЕВАНИЯ ТЕРРИТОРИИ

**"Комплекс по утилизации биологических отходов
(проектные и изыскательские работы, строительство)"**

Директор



Коваленко Д.П.

«ГК ОЛИМПСТРОЙ»
СОГЛАСОВАНО
ПОМОЩНИК СТАРШЕГО
ВИЦЕ-ПРЕЗИДЕНТА А.И. СТУС
15.01.2010

Автор тома: ООО «Агентство службы заказов: землеустройство, оценка,
оформление»
«МЕЖЕВОЙ ЗЕМЕЛЬНЫЙ ЦЕНТР»

Краснодар 2009

Заказчик: «ГК Олимпстрой»

**ДОКУМЕНТАЦИЯ ПО ПЛАНИРОВКЕ
ТЕРРИТОРИЙ
(ПРОЕКТ МЕЖЕВАНИЯ)**

ПРОЕКТ МЕЖЕВАНИЯ ТЕРРИТОРИИ

**"Комплекс по утилизации биологических отходов
проектные и изыскательские работы, строительство)"**

**«ГК ОЛИМПСТРОЙ»
СОГЛАСОВАНО
ПОМОЩНИК СТАРШЕГО
ВИЦЕ-ПРЕЗИДЕНТА А.М. СТУС**

15.01.2010

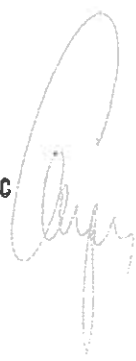
Автор тома: ООО «Агентство службы заказов: землеустройство, оценка,
оформление»
«МЕЖЕВОЙ ЗЕМЕЛЬНЫЙ ЦЕНТР»

Краснодар 2009

СОСТАВ ПРОЕКТА

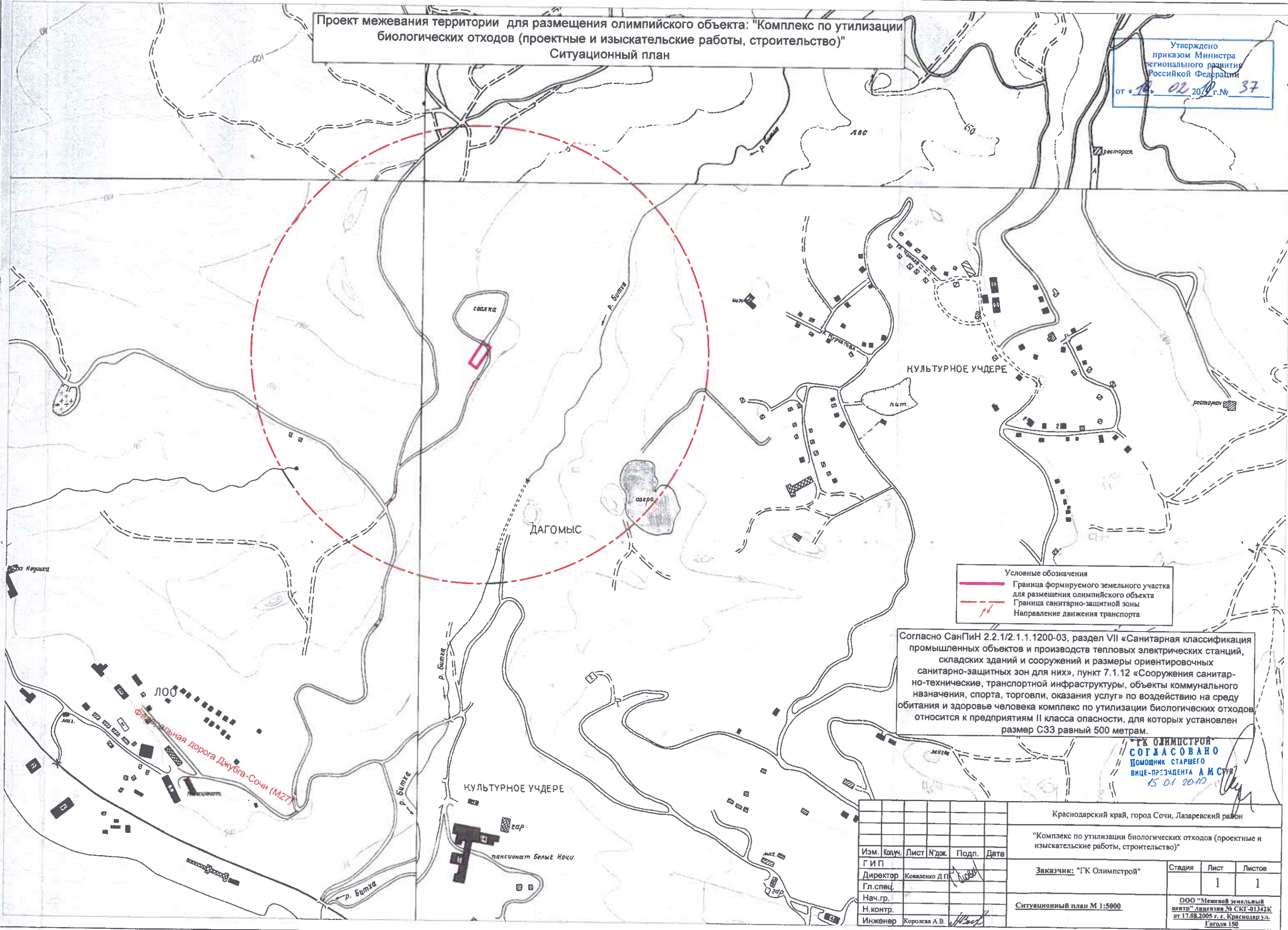
№ п/п	Наименование документов	Кол-во док-тов	Кол-во листов	Номера листов
	Проект межевания территории			
1	Титульный лист	1	1	1
2	Опись документов	1	1	2
3	Ситуационный план М 1:5000	1	1	3
4	Чертеж межевания территории М 1:500	1	1	4

«ГК ОЛИМПСТРОЙ»
СОГЛАСОВАНО
ПОМОЩНИК СТАРШЕГО
ВИЦЕ-ПРЕЗИДЕНТА А.М. СТУС
15.06.2010



Проект межевания территории для размещения олимпийского объекта: "Комплекс по утилизации биологических отходов (проектные и изыскательские работы, строительство)"
Ситуационный план

Утверждено
приказом Министра
регионального развития
Российской Федерации
от 14.02.2010 г. № 37



Условные обозначения
 ————— Граница формируемого земельного участка для размещения олимпийского объекта
 - - - - - Граница санитарно-защитной зоны
 → → → Направление движения транспорта

Согласно СанПиН 2.2.1/2.1.1.1200-03, раздел VII «Санитарная классификация промышленных объектов и производств тепловых электрических станций, складских зданий и сооружений и размеры ориентировочных санитарно-защитных зон для них», пункт 7.1.12 «Сооружения санитарно-технические, транспортной инфраструктуры, объекты коммунального назначения, спорта, торговли, оказания услуг» по воздействию на среду обитания и здоровье человека комплекс по утилизации биологических отходов относится к предприятиям II класса опасности, для которых установлен размер СЗЗ равный 500 метрам.

Согласовано
Помощник старшего
вице-президента А.М. Сту
15.01.2010

						Краснодарский край, город Сочи, Лазаревский район		
						"Комплекс по утилизации биологических отходов (проектные и изыскательские работы, строительство)"		
Изм.	Колуч.	Лист	№ док.	Подп.	Дата	Заказчик: "ГК Олимпстрой"	Стадия	Лист
Г И П								1
Директор			Коваленко Д.П.					1
Гл. спец.								
Нач. гр.								
Н. контр.								
Инженер			Королева А.В.			Ситуационный план М 1:5000	ООО "Межевой земельный центр" лицензия № СКГ-013426 от 17.08.2005 г. г. Краснодар ул. Гоголя 150	

Чертеж межевания территории для размещения олимпийского объекта: "Комплекс по утилизации биологических отходов (проектные и изыскательские работы, строительство)"

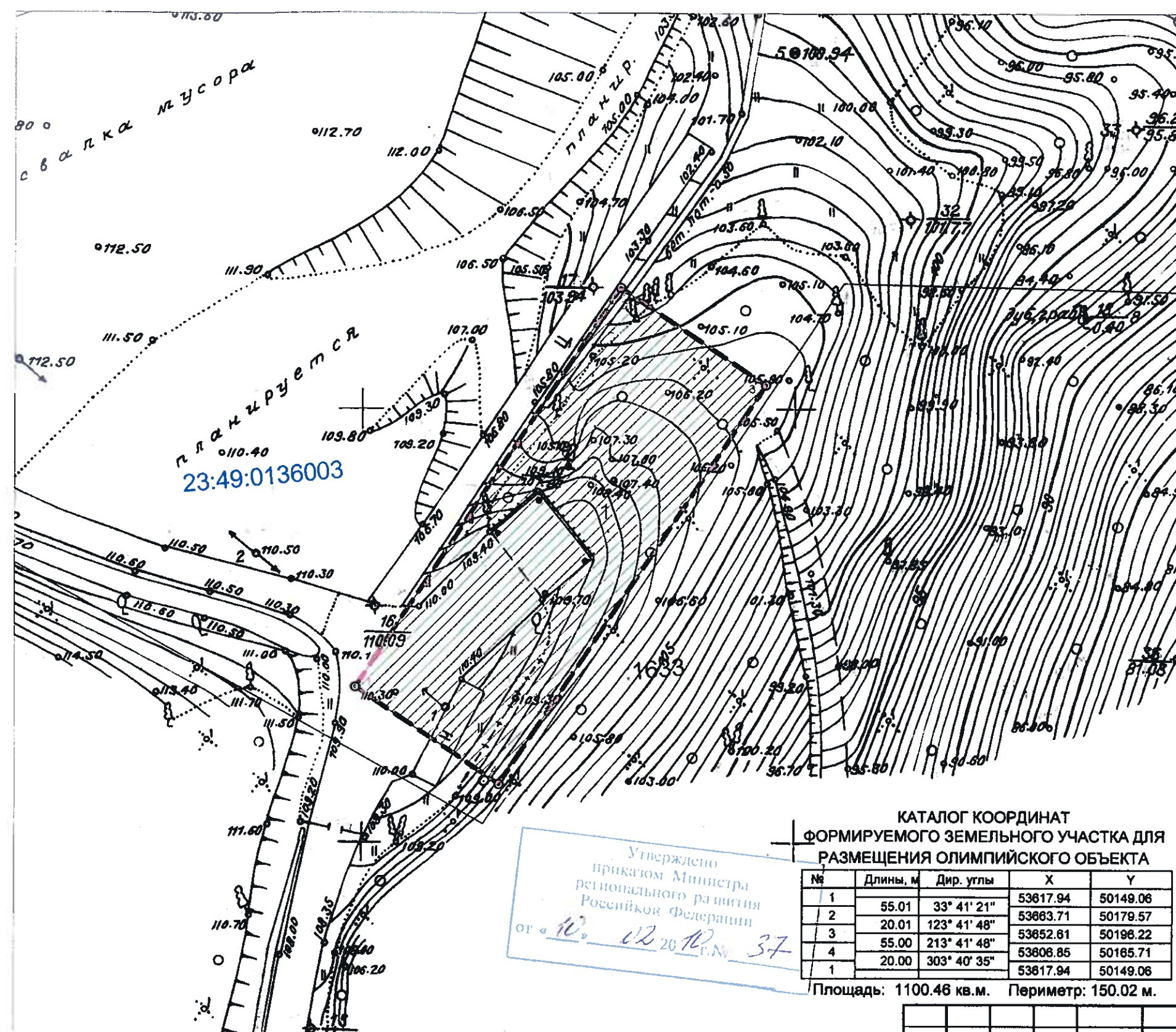
Согласно СанПиН 2.2.1/2.1.1.1200-03, раздел VII «Санитарная классификация промышленных объектов и производства тепловых электрических станций, складских зданий и сооружений и размеры ориентировочных санитарно-защитных зон для них», пункт 7.1.12 «Сооружения санитарно-технические, транспортной инфраструктуры, объекты коммунального назначения, спорта, торговли, оказания услуг» по воздействию на среду обитания и здоровье человека комплекс по утилизации биологических отходов относится к предприятиям II класса опасности, для которых установлен размер СЗЗ равный 500 метрам. В соответствии с «Приказом Управления по охране, реставрации и эксплуатации историко-культурных ценностей (наследия) Краснодарского края от 03.04.2008 г. № 30» на проектируемой территории, объектов культурного наследия не выявлено. формируемый земельный участок для размещения олимпийского объекта находится за границей городской черты Сочи.

Условные обозначения	
	Граница формируемого земельного участка для размещения олимпийского объекта
	Граница земельного участка стоящего на кадастровом учете
	Номер земельных участков
	Кадастровый номер участка
	Часть земельного участка, попадающего под изъятие
	Номер точки поворота границы проектируемого земельного участка

ГРАДОСТРОИТЕЛЬНЫЕ РЕГЛАМЕНТЫ

Категория земель	Земли сельскохозяйственного назначения
Зона по генплану г. Сочи	производственная (предприятия не выше второго класса опасности)
Зона округа санитарной охраны курорта	Вторая

Краснодарский край, город Сочи, Лазаревский район			
"Комплекс по утилизации биологических отходов (проектные и изыскательские работы, строительство)"			
Заказчик: "ГК Олимпстрой"	Стадия	Лист	Листов
		1	1
Чертеж межевания территории М 1:500			
ООО "Межевой земельный центр" лицензия № СКГ-01342К от 17.08.2005 г. г. Краснодар ул. Гоголя 150			



КАТАЛОГ КООРДИНАТ
ФОРМИРУЕМОГО ЗЕМЕЛЬНОГО УЧАСТКА ДЛЯ
РАЗМЕЩЕНИЯ ОЛИМПИЙСКОГО ОБЪЕКТА

№	Длины, м	Дир. углы	X	Y
1	55.01	33° 41' 21"	53617.94	50149.06
2	20.01	123° 41' 48"	53663.71	50179.57
3	55.00	213° 41' 48"	53652.61	50196.22
4	20.00	303° 40' 35"	53806.85	50165.71
1			53617.94	50149.06

Площадь: 1100.46 кв.м. Периметр: 150.02 м.

Утверждено
приказом Министра
регионального развития
Российской Федерации
от 12.12.2012 г. № 37

ТЕХНИКО-ЭКОНОМИЧЕСКИЕ ПОКАЗАТЕЛИ

№ п/п	Кадастровый номер	Землепользователи	Адрес	фактическое использование	Ед. изм.	площадь кв. м
Площадь формируемого земельного участка для размещения олимпийского объекта						кв. м 1100.46
1	в том числе в границах квартала 23:49:0136003	Государственная собственность	край Краснодарский, г. Сочи, р-н Лазаревский	в границах кадастрового квартала	кв. м	1100.46

Изм.	Кол.уч.	Лист	№ док.	Подп.	Дата
Г И П					
Директор	Коваленко Д.П.				
Гл. спец.					
Нач. гр.					
Н. контр.					
Инженер	Королева А.В.				

Пронумеровано, прошнуровано
и скреплено печатью

5 (Листы) 1 из 5

МИНИСТЕРСТВО

Директор Департамента

по реализации Программы

строительства олимпийских

объектов М.В. Хрустацев

«04» 02 2003

(подпись)