

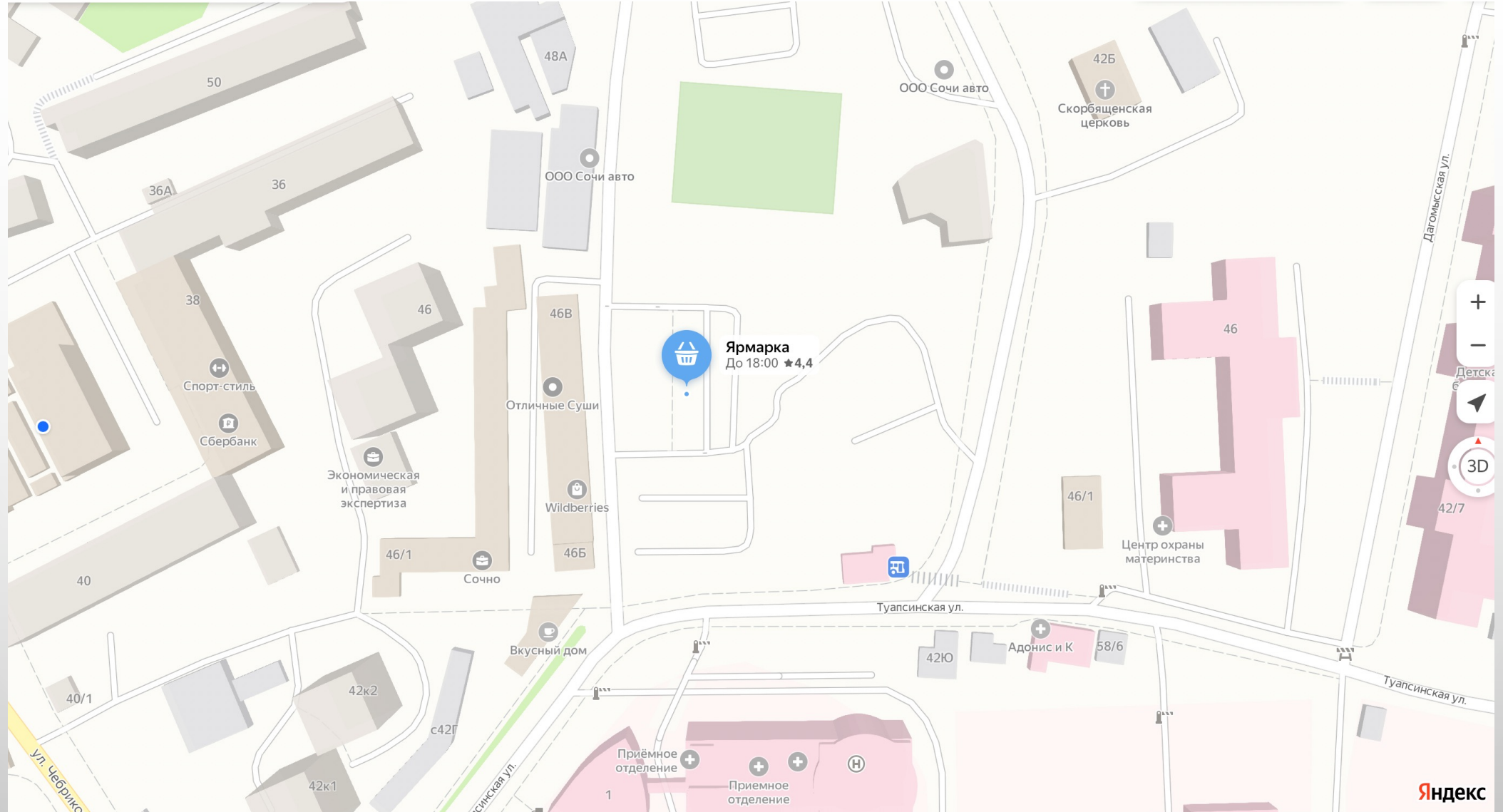
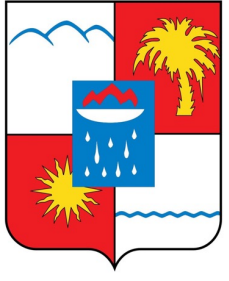
ANISIMOVA  
ANASTASIA  
design



Эскизное предложение по модернизации  
архитектурного облика муниципальной ярмарки  
в г. Сочи, в мкр. Арета, по ул. Дагомысская

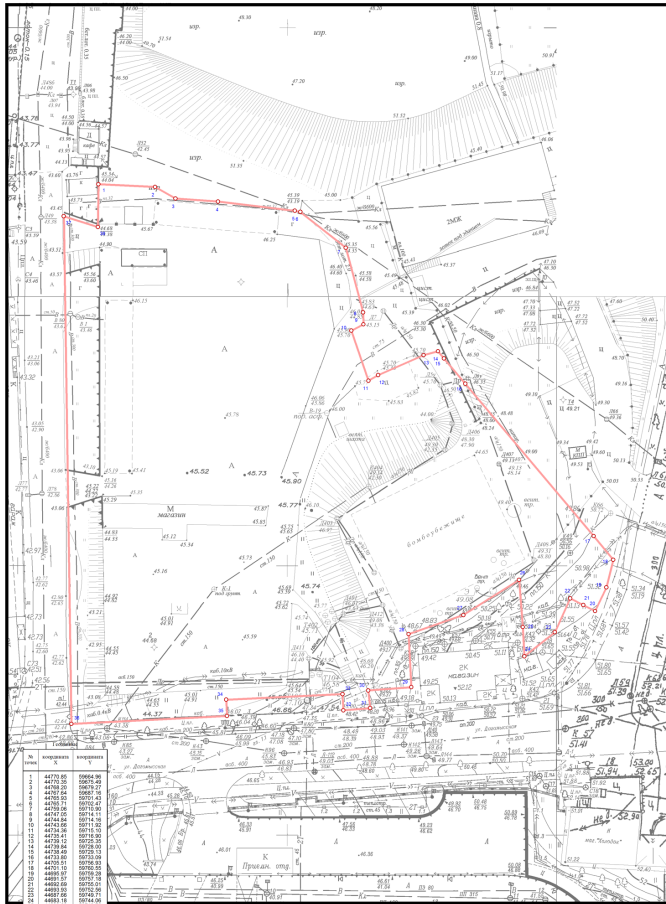
Сочи, 2022

# Местоположение ярмарки



# Схема размещения ярмарки

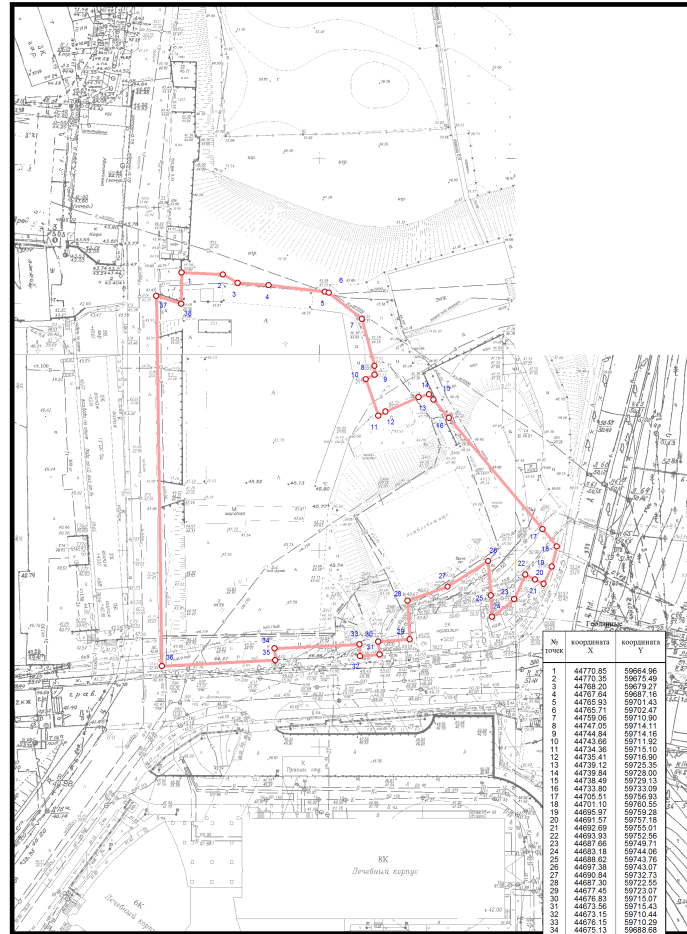
План территории земельного участка



Масштаб 1:500

СК Местная Сочи

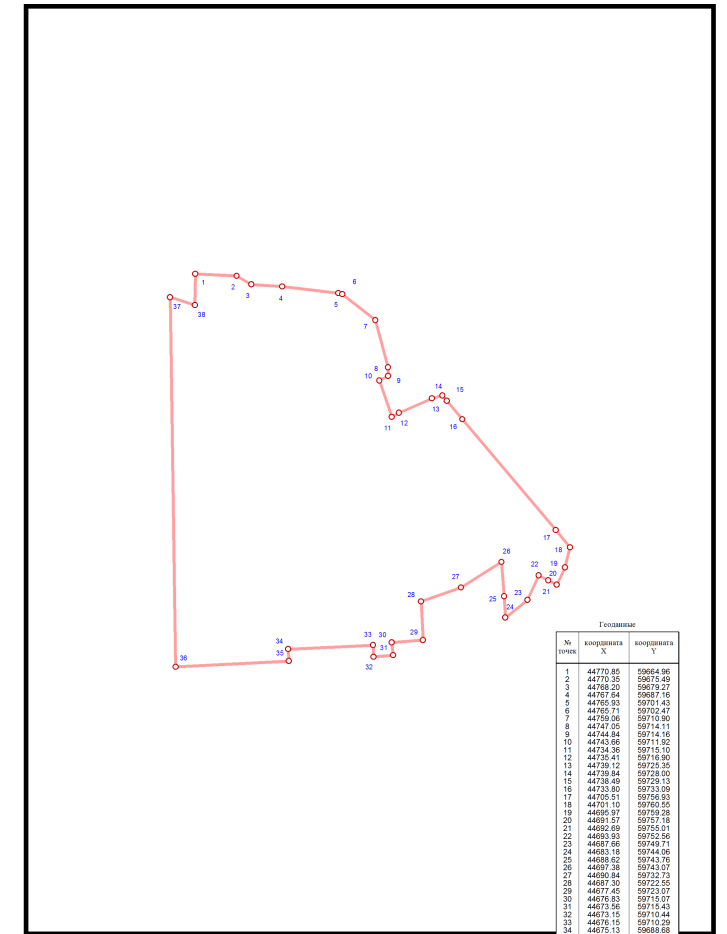
План территории земельного участка



Масштаб 1:1000

СК Местная Сочи

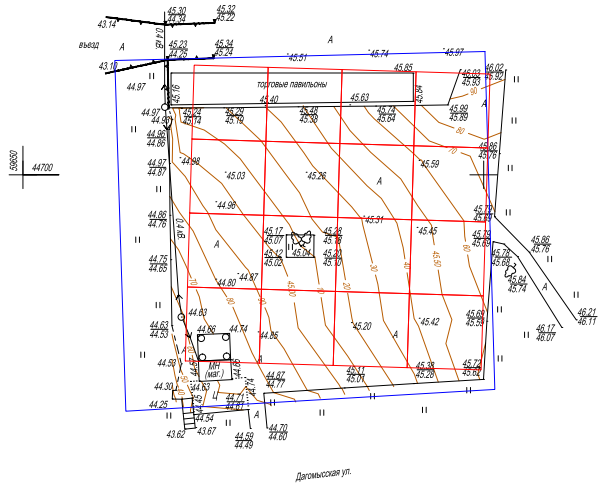
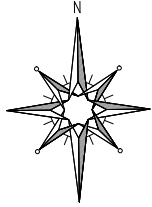
План территории земельного участка



Масштаб 1:1000

СК Местная Сочи

# Схема размещения торговых шатров

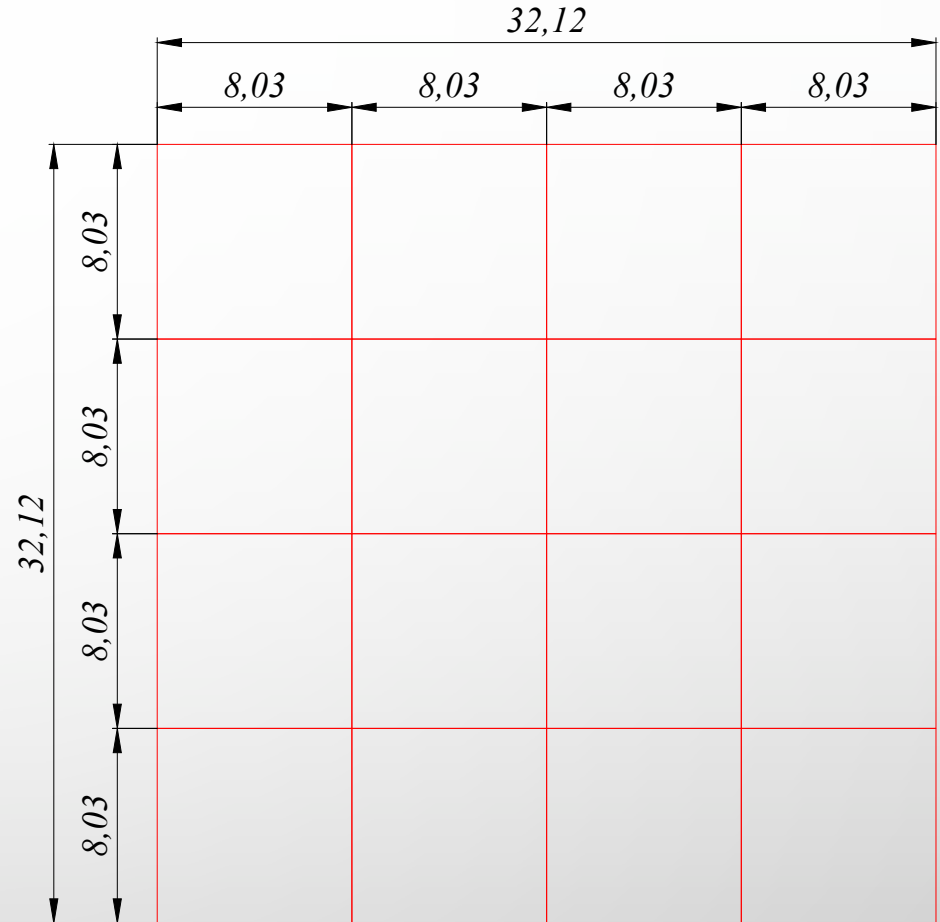


Условные обозначения:

— кадастровая граница земельного участка

Горизонтали на поверхности асфальтового покрытия проведены с интервалом 10 см.

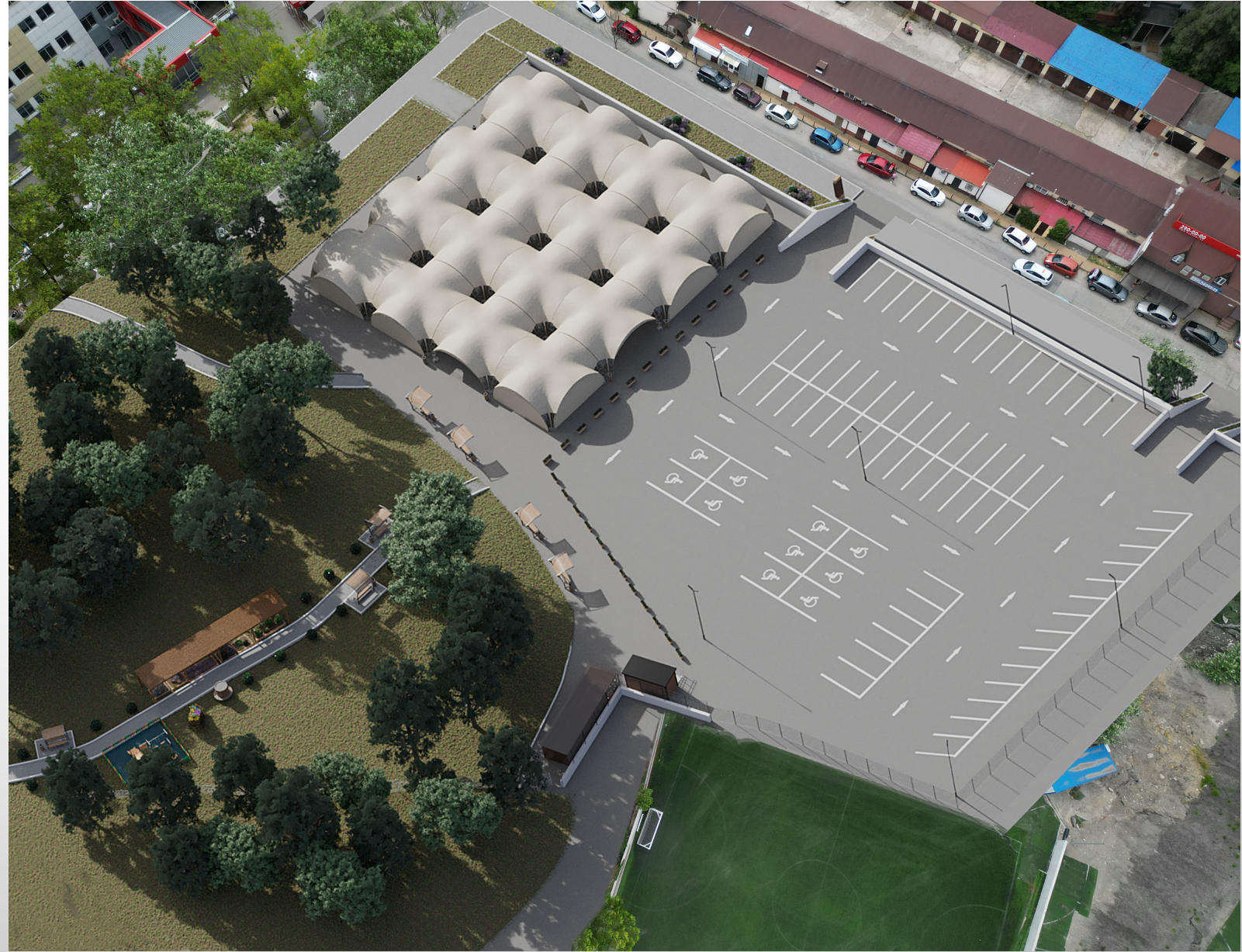
				Дата выполнения: 08.11.2022 г.		
				Земельный участок с кадастровым номером 23:49:0205024:109 расположенный по адресу: г. Сочи, Центральный район, ул. Давыдовская		
Должность	Ф.И.О.	Подпись	Дата	Стация	Лист	Листов
ООО "РЕАЛГЕО"					1	1
Геодезист	Беляев В.А.			Планшет 137-Г-7 Топографическая съемка М1:500		
ООО "РЕАЛГЕО"				Заказчик: ООО "ФШ Групп"		
Ген. директор	Маслов А.А.			ООО "РЕАЛГЕО"		



Существующий вид



Проектное предложение



Существующий вид



Проектное предложение



Существующий вид



Проектное предложение



# Эскизное предложение (въезд на ярмарку)





Эскизное предложение (торговые ряды с зоной контрольного взвешивания)



Эскизное предложение (зона для реализации растений с зоной отдыха и детской площадкой)



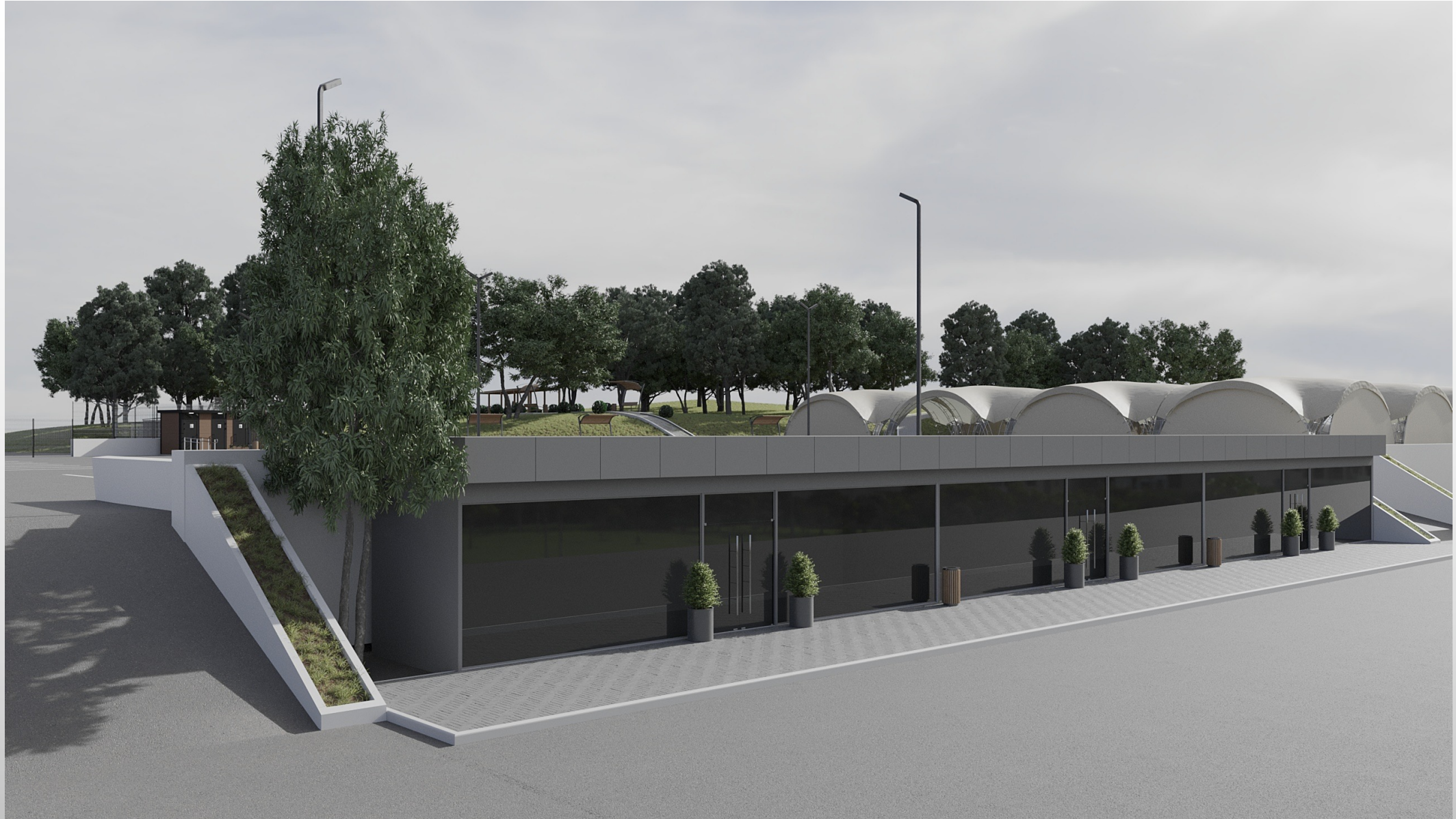
Эскизное предложение (зона для реализации растений)



Эскизное предложение (туалетный модуль и зона ТБО)



# Эскизное предложение (административный блок)



### 1. Общая часть.

Эскизное предложение по модернизации архитектурного облика муниципальной ярмарки в мкр. Арета, по ул. Дагомысская, действующая на основании постановления администрации муниципального образования городской округ город-курорт Сочи Краснодарского края от 29 октября 2021 года № 2461 «О проведении муниципальных универсальных розничных периодических ярмарок на территории муниципального образования городской округ город-курорт Сочи Краснодарского края в 2022», выполнено в порядке проектирования на основании исходных данных и в соответствии с нормативными документами.

Основной целью выполнения данной проектной работы является согласование внешнего вида объекта проектирования, для дальнейшего оформления исходно-разрешительной документации.

2. Архитектурно-планировочное решение выполнено по размерам предоставленным заказчиком и на основании выданного им технического задания.

Объект проектирования представляет собой ярмарку с парковкой, зоной отдыха и административным зданием. Планируемое количество торговых мест 90.

### 3. Пожарная безопасность.

Архитектурно-планировочное решение проектируемого объекта требует максимального обеспечения противопожарных мероприятий для данного типа строений общественного пользования.

Класс пожарной опасности применяемых декоративно-отделочных и облицовочных материалов должен соответствовать положению ст. 13 (т.27-28) и п.18, ст134 «Технического регламента о требованиях пожарной безопасности» и класс пожарной безопасности не ниже указанных:

- для отделки и облицовки стен – КМ1 (горючесть Г1);
- минвата, стеклохолст, краска, элементы подвесного потолка, каркас металлический – КМО (горючесть НГ).

Строительные, отделочные и оборудование противопожарных систем должны иметь сертификаты пожарной безопасности в соответствии с ГОСТ 12.1.033-81, СТ СЭВ 383-87 и ФЗ №123-ФЗ.

Помещение обеспечить первичными средствами пожаротушения (огнетушителями) согласно прил. 3 ППБ 01-93\*\*.

Все работы в области пожарной безопасности (монтаж автоматической пожарной сигнализации, оповещения о пожаре, огнезащитная обработка и т.д.) производить силами специализированной организации, имеющей лицензию, зарегистрированной в ОГПС гор. Сочи. Копию договора предоставить в государственную противопожарную службу до начала данных работ.

#### 4. Инженерное обеспечение.

Инженерное обеспечение должно выполняться в соответствии с техническими условиями эксплуатационных организаций города, все эти вопросы должны быть решены заказчиком по отдельному заданию.

#### 5. Охрана окружающей среды.

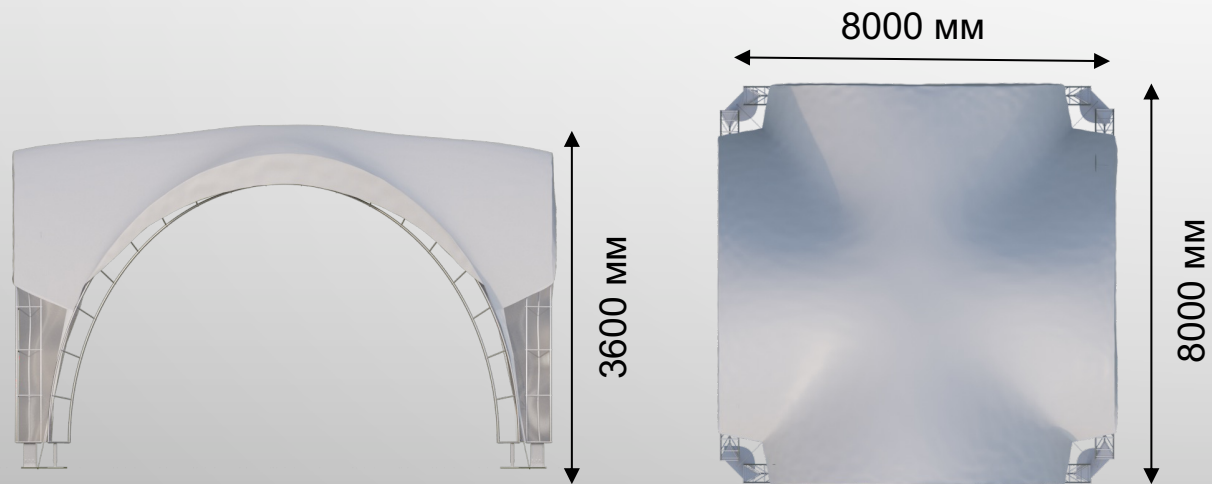
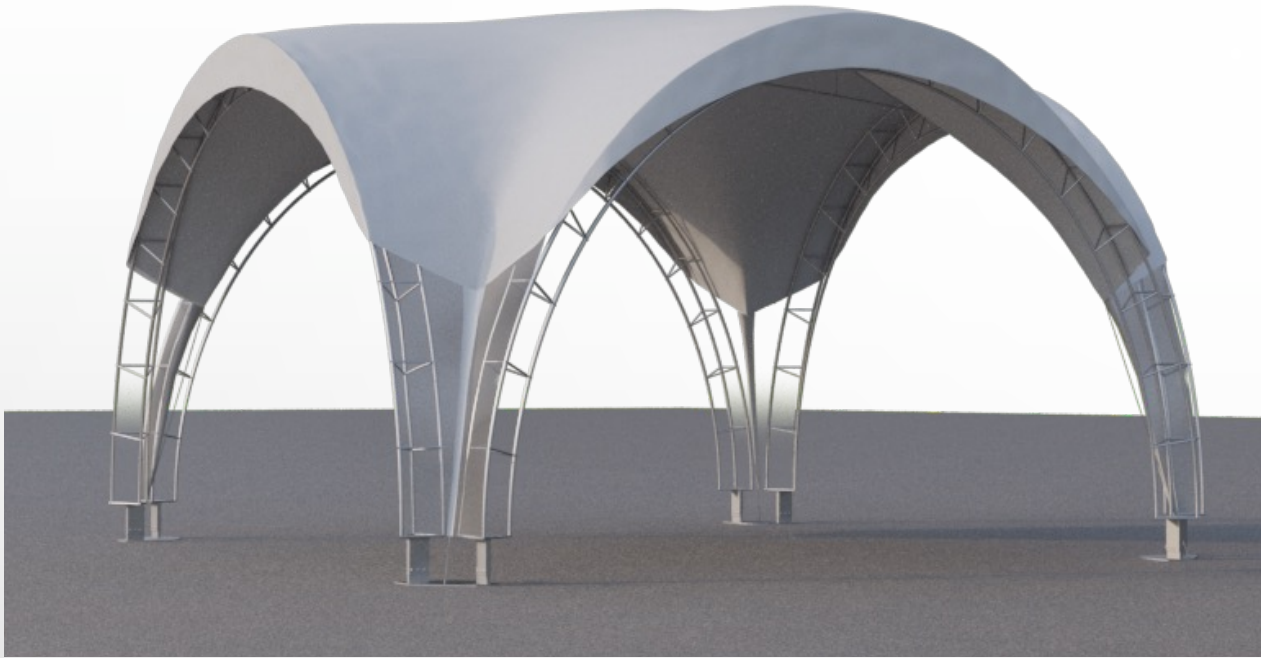
Раздел разрабатывается в соответствии со статьей 41 закона «Об охране окружающей среды», статьи 28 «Земельного кодекса» и закона «О санитарно-эпидемиологическом благополучии населения Российской Федерации». Объект проектирования не является явно выраженным источником загрязнения окружающей природной среды. Защита почвы от загрязнения и эрозионных разрушений в проекте обеспечивается рациональным решением генплана и организации рельефа.

Для снижения или полного исключения загрязнения окружающей природной среды при строительстве и эксплуатации данного объекта необходимо предусмотреть следующие природоохранные мероприятия: сброс бытовых отходов будет осуществляться в мусорные контейнеры, установленные в специально оборудованном месте. Установить урны.

#### 6. Мероприятия по обеспечению доступности маломобильных групп населения (МГН).

При перепаде высоты на путях движения и при входе в объект следует создавать равные условия доступности и комфорта для всех групп людей. Для МГН предусмотреть пандусы, при невозможности установки пандуса – кнопка вызова персонала.

## Пояснительная записка (арочный шатер)



Форма: квадрат

Площадь 64 кв. м.

Длина 8 м.

Ширина 8 м.

Высота входной арки 3,6 м.

Высота в коньке 2,87 м.

Вес конструкции 810 кг.

Нагрузка на опорную пятку 202 кг.

Ветровая нагрузка 26 м/сек.

Нагрузка подвеса на арку до 30 кг/п.м.

Архитектурная ПВХ ткань.

Колер RAL 7500

Класс пожарной безопасности М2, Г1.

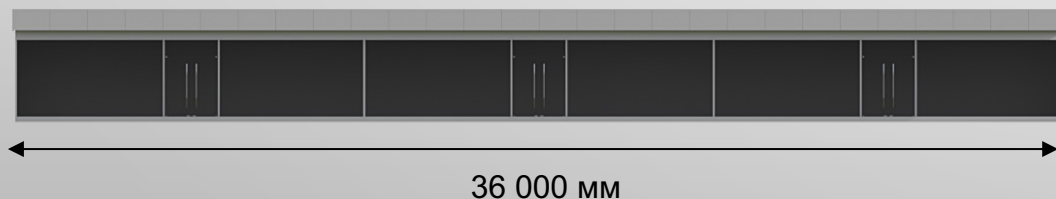
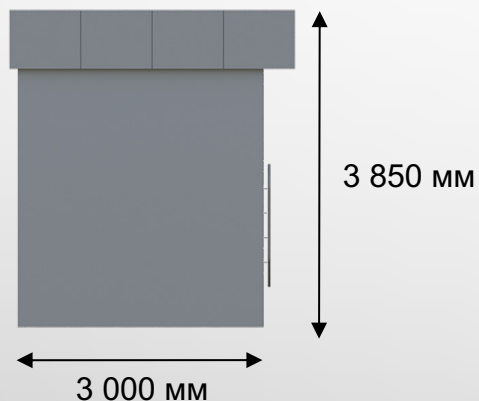
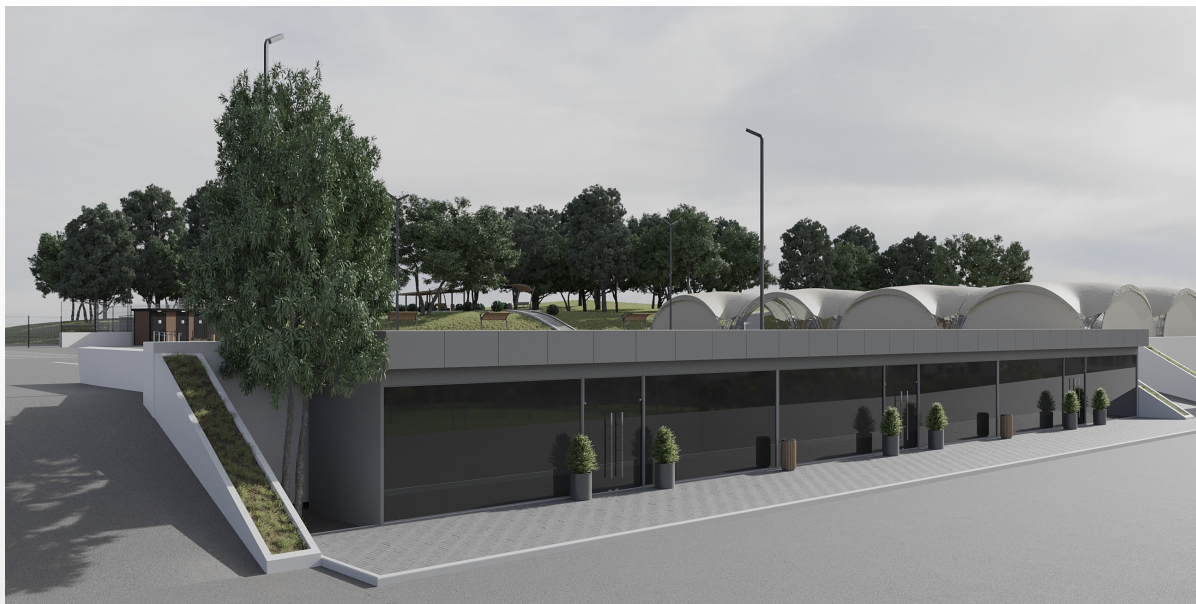
Все элементы каркаса конструкции изготовлены из оцинкованной стали.

Не требует специального фундамента, устанавливается на любой земляной поверхности.

Монтируется и демонтируется без применения специальной техники



## Пояснительная записка (административный блок)



Общая площадь, занимаемая нежилым помещением административного блока, составляет 108 кв.м.

Возведение конструкций производить в соответствии с нормами СНКК 22-301-2000. В качестве основного материала ограждающих конструкций рекомендуется использовать комплексную систему, состоящую из: сборно-разборный металлический каркас и конструктивной системы крыши.

Длина 36 м.

Ширина 3 м.

Высота 3,85.

Уклон крыши 15-20%.

Помещение имеет три выхода на улицу;

Конструкция: металлокаркас;

Пол (пирог): оцинкованный лист металла, каркас, брус, гидробарьер, влагостойкий OSB, паробарьер, при необходимости утеплитель, керамогранит;

Фасад: композитная панель (алюкобонд), колер RAL 9002

(согласно методическим рекомендациям по внешнему виду НТО Муниципального образования городского округ город-курорт Сочи Краснодарского края, 2021)

Двери: безрамные стеклянные, тонированные;

Оконный блок: тонированный стеклопакет;

Особое внимание уделить системе отвода дождевых и талых вод

Вывеска отсутствует, предусмотреть выводы для подсветки;

Дополнительное оборудование: уличное мобильное озеленение в вазонах, урны.

## Пояснительная записка (туалетный модуль)



Общая площадь, занимаемая туалетным модулем, составляет 14 кв.м.

Длина 6100.

Ширина 2300

Высота 2700

Каркас: из сварных стальных конструкций

Кровля: односкатная, малоуклонная, противопожарная сэндвичч-панель

Пол: алюминиевый рифленый лист

Двери: антивандальные металлические (или пластиковые)

Внешняя облицовка/отделка: древесно-полимерный композит

Внутренняя отделка: сэндвич-панель нержавеющей сталь

Осветительные приборы: энергосберегающие, работают от датчика движения

Тип вентиляции: вытяжная принудительная

Электроснабжение: электропроводка согласно техническим условиям, требованиям действующих нормативных документов. Электрическая мощность не более 7 кВт

Доступность маломобильных групп населения

## Эскизное предложение (контейнерная площадка под ТБО)



Контейнерная площадка под ТБО:  
Общая площадь конструкции 30 кв.м.  
Длина 10 м.  
Ширина 3 м.  
Металлокаркас  
Поликарбонат монолитный

# Эскизное предложение (пергола)



Пергола модульная:  
Длина модуля 4 м.  
Ширина модуля 3 м.  
Брус обработанный  
Сверху: поликарбонат монолитный