

Объекты специального назначения: антенны сотовой, радиорелейной и спутниковой -связи, объекты гражданской обороны и предотвращения чрезвычайных ситуаций;

Условно разрешенные виды:

Постоянное проживание: многоквартирные жилые дома;

Временное проживание: гостиницы, мотели, хостел;

Отправление культа: церкви, часовни, объекты религиозного назначения, объекты типа подворий;

Культура, искусство, информатика: музеи, выставочные залы, библиотеки, архивы, информационные центры;

Здравоохранение, обеспечение: больницы, клиники общего профиля;

Бытовое обслуживание населения: предприятия по ремонту бытовой техники, по изготовлению металло-деревянных изделий, мебели;

Управление, финансы, страхование: банки, учреждения кредитования, страхования, биржевой торговли, нотариальные конторы, ломбарды, юридические консультации, агентства недвижимости, туристические агентства и центры обслуживания, рекламные агентства, административные здания, общественные организации, суды;

Наука и научное обслуживание: научно-исследовательские проектные, конструкторские организации, компьютерные центры, научно-инновационные центры;

Склады: в полностью закрытых строениях;

Обслуживание и хранение автотранспорта: гаражи боксового типа, мастерские автосервиса, автозаправочные станции, автопарки пассажирского транспорта, таксопарки;

Инженерная инфраструктура: котельные большой мощности, ГРС, ПС, КОС, объекты водоснабжения.

Вспомогательные виды разрешенного использования земельного участка:

Разрешенные на территории всех земельных участков и объектов капитального строительства (при условии реализации какого-либо вида из основных или условно-разрешенных видов использования земельных участков):

- благоустроенные зеленые территории;
- объекты инженерного обеспечения основных, условно разрешенных и вспомогательных видов использования на соответствующем земельном участке;
- автомобильные проезды, подъезды, обслуживающие соответствующий участок;
- автостоянки и гаражи (в том числе подземные и многоярусные);
- общественные туалеты (кроме встроенных в жилые дома детских учреждений);
- хозяйственные площадки для мусоросборников;

- иные вспомогательные объекты, предусмотренные действующими нормативами для зданий и сооружений соответствующего функционального назначения

Постоянное проживание: строения и здания для индивидуальной трудовой деятельности (типа столярных мастерских), летние гостевые домики, семейные бани, постройки для ведения подсобного хозяйства, надворные туалеты;

гаражи или стоянки на 1-3 места, хозяйственные постройки(хранение дров, инструмента) площадки: детские, хозяйственные, отдыха, огороды;

водоемы, водозаборы, теплицы, оранжереи, площадки для отдыха;

Встроенные в нижние этажи лицевых корпусов:

учреждения торговли, кроме рыбных магазинов;

учреждения общественного питания;

парикмахерские, салоны красоты, приемные пункты химчистки;

библиотеки, отделения связи, офисы фирм, врачебные кабинеты

дошкольные группы и учреждения с количеством детей до 30.

СОГЛАСОВАНО
«СОГЛАСОВАНО»
ГК «ОЛИМПСТРОЙ»
НАЧАЛЬНИК ОТДЕЛА
ЗАМ. НАЧАЛЬНИКА ОТДЕЛА
ГРАДОСТРОИТЕЛЬНОГО ПРОЕКТИРОВАНИЯ
Ю.Л. ГОЛОВЛЕВ

14 АЕК 2010

Временное проживание: площадки: спортивные, детские, оборудованные площадки для временных сооружений.

Воспитание, образование, подготовка кадров: площадки: детские, спортивные, для отдыха, теплицы, оранжерей,

Отправление культа: жилые дома для персонала, объекты ритуального назначения, площадки для отдыха, хозяйственные, автостоянки или гаражи;

Общественное питание в здании: оборудованные площадки (для летних кафе, хозяйственные)

Спорт, отдых вне здания: помещения для переодевания, душевые;

Коммунальные объекты, связь, милиция: складские здания;

Здравоохранение и социальное обеспечение: жилые дома для персонала, объекты технологически связанные с назначением основного вида использования;

Управление, финансы, страхование: встроенные или пристроенные объекты торговли;

Наука и научное обслуживание: встроенные или пристроенные объекты торговли,

Обслуживание и хранение транспорта: мастерские по ремонту и обслуживанию автомобилей, автомобильные мойки, помещения или здания для охраны, помещения для персонала, объекты технического и инженерного обеспечения.

3. Информация о разрешенном использовании земельного участка, требованиях к назначению, параметрам и размещению объекта капитального строительства

Разрешенное использование земельного участка:

Основные виды разрешенного использования:

ПОЧТОВАЯ СВЯЗЬ

(вид использования)

проект планировки территории

(документ основание)

Условно разрешенные виды использования:

HET

(ВИД ИСПОЛЬЗОВАНИЯ)

(Документ основание)

Вспомогательные виды разрешенного использования:

НЕТ

(вид использования)

(документ основание)

Требования к назначению, параметрам и размещению **ГКБ «СМ-АСОВАН»** объектов капитального строительства на указанном земельном участке

льном участке.

ГЕ. «ОЛИМПСТРОЙ»
ЗАМЕЧАТЕЛЬКА СДЕЛА

гва построит ~~в~~ного проектирования

С. А. ГАЙДУК

14 DEC 2010

Назначение объекта капитального строительства:

№ участка согласно чертежу градостроительного плана	Размер (м)		Площадь (га)
	максимальный	минимальный	
2,3	-	-	0,1138

Предельное количество этажей –
Предельная высота зданий, строений, сооружений – 15 м
Максимальный процент застройки в границах земельного участка – 50 %
Минимальный процент озеленения: 30 %
Иные показатели:

рекомендуется:

Требование по формированию доступной среды для жизнедеятельности маломобильных групп населения	При проектировании предусмотреть средства обеспечения беспрепятственного доступа маломобильных граждан к объекту в соответствии с Решением Городского Собрания Сочи от 26.10.2001 № 192. Задание на проектирование объектов капитального строительства согласовать с управлением социальной защиты населения департамента социальной защиты населения Краснодарского края: В Адлерском внутригородском районе города-курорта Сочи (ул. Свердлова, 73, тел. 8622-40-47-78, факс 8622-40-71-29)
Архитектурные особенности фасадов	Предусмотреть места установки рекламы и визуальной информации в соответствии с «Архитектурными нормами и требованиями к средствам наружной рекламы г. Сочи» согласованные с главным художником города в установленном порядке.
Строительные материалы	Использовать местные строительные материалы и конструкции, энергосберегающие и инновационные материалы, позволяющие снизить эксплуатационные расходы, обеспечивающие безремонтный максимальный срок службы.
Исходные данные	1. До подготовки проектной документации получить: заключения и согласования Зона с особыми условиями использования территорий по природным и санитарно-гигиеническим требованиям: - территориальный отдел территориального управления федеральной службы по надзору в сфере защиты прав потребителей и благополучия человека в г. Сочи (ул. Роз, 27, тел. 64-77-75) (Федеральный закон № 52-ФЗ от 30.03.1999 (в ред. 30.12.2008) «О санитарном благополучии населения», Постановление Правительства РФ от 24.07.2000 № 554 (в ред. 15.09.2005) «Об утверждении Положения о Государственной санитарно-эпидемиологической службе»); - МУП г. Сочи «Муниципальный институт генплана» - инженерно-геологические условия для инженерных изысканий, проектирования, строительства и инженерная защита объекта (ул. Советская, 40, тел. 64-83-16, 64-86-86). (Федеральный закон от 30.12.2009 № 384-ФЗ «Технический регламент о безопасности зданий и сооружений». Постановление Правительства РФ от 19.01.2006 № 20 (в ред. 22.04.2009) «Об инженерных изысканиях для подготовки проектной документации строительства, реконструкции объектов капитального строительства»; - ГУ МЧС РФ по Краснодарскому краю (ул. Московская, 20, тел. 64-41-94) (Федеральный закон от 21.12.1994 № 68-ФЗ (в ред. 25.11.2009 № 267-ФЗ) «О защите населения и территорий от чрезвычайных ситуаций природного и техногенного характера»); - управление по недропользованию Краснодарского края (г. Краснодар, ул. Красная, 19, тел. (861) 68-12-30, 68-12-61) (Федеральный закон от 12.01.1996 № 23-ФЗ) (в ред. 27.12.2009) «О недрах»

Зона с особыми условиями использования территорий по объектам культурного наследия: Ю.А. Головин

	<div><div>- управление по охране, реставрации и эксплуатации историко-культурных ценностей (наследия) Краснодарского края (г. Краснодар, ул. Красноармейская, 242-ОА, тел. 268-32-23)</div><div>(Постановление Правительства РФ от 16.01.2010 № 2 «Об утверждении положения о порядке согласования с федеральными органами охраны объектов культурного наследия проектов генеральных планов поселений и городских округов, проектов документации по планировке территорий, разрабатываемых для исторических поселений, а также градостроительных регламентов, устанавливаемых в пределах территорий объектов культурного наследия и их зон охраны»).</div><div>Благоустройство города Сочи:<div><div>- управление архитектуры и градостроительства администрации города Сочи (ул. Советская, 26, тел. 64-23-97)</div><div>(Решение Городского Собрания Сочи от 26.11.2009 № 161 «Об утверждении Правил благоустройства и санитарного содержания территории города Сочи»;</div><div>- Управление по природопользованию, охране окружающей среды, экологии и лесопарковому хозяйству администрации города Сочи (г. Сочи, ул. Гагарина, 73, тел 60-49-58)</div><div>Решение Городского Собрания Сочи от 16.06.2004 № 98 (в ред. 11.12.2007) «Об утверждении Правил содержания охраны зеленых насаждений и производства работ в зоне зеленых насаждений и Положения о порядке восстановления зеленых насаждений на территории города Сочи»);</div></div></div><div><div>Разработку проектной документации производить в соответствии с Постановлением от 16 февраля 2008 г. № 87 Правительства РФ «О составе разделов проектной документации и требованиях к их содержанию» (в ред. Постановления Правительства РФ от 18.05.2009 № 427)</div><div>Запрещается установка ограждений строительной площадки за пределами территории, предоставленной в установленном порядке для строительства данного объекта. Ограждение строительной площадки осуществляется после получения разрешения на строительство (реконструкцию). Лицевая часть ограждения строительной площадки, выходящая на главную улицу оформляется баннерами с изображением строящегося здания или видов города Сочи.</div><div>Этапы строительства определить проектом.</div></div></div>
--	---

4. Информация о расположенных в границах земельного участка объектов капитального строительства и объектах культурного наследия

Объекты капитального строительства:

№ объекта согласно чертежу градостроительного плана	назначение объекта капитального строительства
5	Отделение почтовой связи

Инвентаризационный номер: 3140
Кадастровый номер: не имеется

Технический паспорт подготовлен: Сочинским бюро технической инвентаризации 20.10.1996

Объекты, включенные в единый государственный реестр объектов культурного наследия (памятников истории и культуры) народов Российской Федерации

«СОГЛАСОВАНО»
ГК «ОЛИМПСТРОЙ»
ЗАК. ТЕХНИЧЕСКАЯ ОТДЕЛА
ГРАДОСТРОИТЕЛЬНОГО ПРОЕКТИРОВАНИЯ

«СОГЛАСОВАНО»
ГК «СРЕДНЕГО»
НАЧАЛЬНИК ОТДЕЛА
ГРАДОСТРОИТЕЛЬНОГО ПРОЕКТИРОВАНИЯ

Ю.Д. Головин

С.А. ГЛАДУХ

14 АЕН 2010

Утверждено
приказом Министерства
регионального развития
Российской Федерации

№ объекта согласно чертежу градостроительного плана	назначение объекта культурного наследия
не имеется	не имеется

(Наименование органа государственной власти, принявшего решение о включении выявленного объекта культурного наследия в реестр, реквизиты этого решения)

Регистрационный номер в реестре: не имеется

5. Информация о технических условиях подключения объектов капитального строительства к сетям инженерно-технического обеспечения

Объект капитального строительства:

№ объекта согласно чертежу градостроительного плана	назначение объекта капитального строительства
4	отделение почтовой связи

Технические условия подключения объекта к сетям инженерно-технического обеспечения водоснабжение и канализование по проекту (тип инженерно-технического обеспечения)

Технические условия подключения объекта к сетям инженерно-технического обеспечения электроснабжение по проекту (тип инженерно-технического обеспечения)

Технические условия подключения объекта к сетям инженерно-технического обеспечения теплоснабжение по проекту (тип инженерно-технического обеспечения)

6. Информация о ~~возможности~~ или невозможности разделения земельного участка (ненужное зачеркнуть)

Проект планировки территории (наименование и реквизиты документа, определяющего возможность или невозможность разделения)

Исполнитель: Конопляникова Лариса Григорьевна

«СОГЛАСОВАНО»
ГК «ОЛИМИСТРОЙ»
САМ. НАЧАЛЬНИКА ОТДЕЛА
ГРАДОСТРОИТЕЛЬНОГО ПРОЕКТИРОВАНИЯ
С.А.ГЛАДУХ

«СОГЛАСОВАНО»
ГК «ОЛИМИСТРОЙ»
НАЧАЛЬНИК ОТДЕЛА
ГРАДОСТРОИТЕЛЬНОГО ПРОЕКТИРОВАНИЯ
Ю.М. ГОЛОВЛЕВ

14 ДЕК 2010

Утверждено
приказом Министерства
регионального развития
Российской Федерации
от «24» 12 2010 г. № 441-ОД

ГРАДОСТРОИТЕЛЬНЫЕ ПОКАЗАТЕЛИ	
Категории земель	Земли населенных пунктов
Экономико-планировочная зона	К-1
Зона округа горно- санитарной охраны курорта	вторая (Сочинский городской совет народных депутатов КК. Решение исполнительного комитета №455 от 02.09.1987 г.)

Информация по картографическому материалу	
Номера планшетов	Изготовитель
607-Г-9	ООО "Алкарар"
Дата	
2006 г	

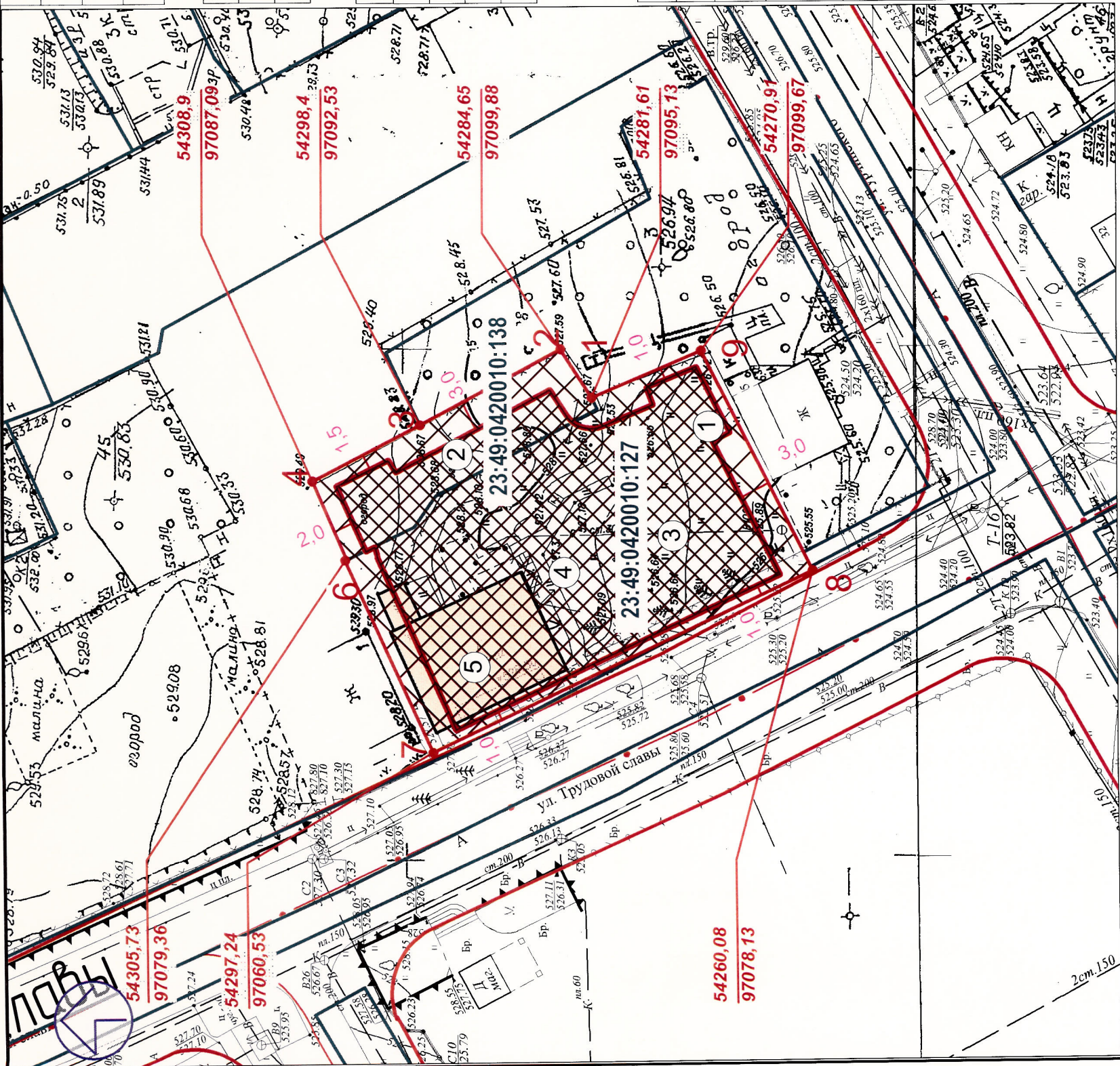
Информация о земельном участке	
Площадь земельного участка	1138 кв. м
Максимальный процент застройки в границах земельного участка	50 %
Номер квартала по данным СФ "Крайземкадастрпалата"	23:49:0420010
Номер участка по данным СФ "Крайземкадастрпалата"	--

ЭКСПЛИКАЦИЯ		
№№	Кадастровый номер	Наименование
1.	--	Земельный участок
2.	23:49:0420010:138	Земельный участок
3.	23:49:0420010:127	Земельный участок
4.	--	Места допустимого размещения зданий, строений, сооружений
5.	--	Здания и сооружения

Информация о землепользователях	
Отделение почтовой связи. Площадь проектируемого земельного участка 1138 кв. м.	
Земельный участок площадью 205 кв. м, для размещения объекта "Почтовое отделение в пос. Красная Поляна (проектные и изыскательские работы, строительство)"	
Земельный участок площадью 933 кв. м, для размещения и эксплуатации почтового отделения связи, Постоянное бессрочное пользование. Сочинский объединенный почтамт	
Проектируемые	ГК «ОЛИМПСТРОЙ» НАЧАЛЬНИК ОТДЕЛА
Существующие	ГРАДОСТРОИТЕЛЬНОГО ПРОЕКТИРОВАНИЯ Ю.Л. ГОЛОВЛЕВ

14 ДЕК 2010
«СОГЛАСОВАНО»
Чертёж выполнен на основе справки градоостроительной базы данных и дежурного плана города Сочи «ОЛИМПСТРОЙ»
ИСПРАВЛЕНИЮ ВНЕДРЯТЬ
НАЧАЛЬНИК ОТДЕЛА
ДОГОВОР №

ИСПРАВЛЕНИЮ ВНЕДРЯТЬ	
НАЧАЛЬНИК ОТДЕЛА	ДОГОВОР №
22 ДЕК 2010	ГОЛОВЛЕВ Ю.Л.
Градоостроительный план земельного участка по ул. Трудовой Славы, №3 в пос. Красная Поляна Адлерского района г. Сочи.	
Изм.	КОП. УЧ. ЛИСТ
КОП. УЧ. ЛИСТ	№ ДОК.
Начальник ОПР/ИГ	Косов Р.Л.
Исполнитель	Кузьма И. Н.
Заказчик: ОАО "Гипросвязь"	
Чертёж градоостроительного плана земельного участка. М 1:500. Условные обозначения. Экспликация.	
Муниципальное унитарное предприятие "Муниципальный институт" г. Сочи	



УСЛОВНЫЕ ОБОЗНАЧЕНИЯ	
Границы землеустройства "Крайземкадастрпалата"	Места допустимого размещения зданий, строений, сооружений (надземных)
Границы отвода земельных участков по данным МУП МИГ	Места допустимого размещения инженерно-технических сооружений (подпорные стены)
Минимальные отступы от границ земельного участка	Растояние (м)
Красная линия	Здания, строения, сооружения (существующие)
Граница участка	
Номер и координаты поворотных точек границ земельного участка	
1 41051,45 61680,68	