

Утверждено
приказом Министра
регионального развития
Российской Федерации
от «21» ноября 2008 № 263

Градостроительный план земельного участка

№	R	U	2	3	3	0	9	0	0	0	0	-	0	0	0	0	0	0	0	0	0	0	0	2	6	1	1
---	---	---	---	---	---	---	---	---	---	---	---	---	---	---	---	---	---	---	---	---	---	---	---	---	---	---	---

Градостроительный план земельного участка подготовлен на основании:
Письмо № 21-10/21034 от 05.08.2008. Заявитель: Открытое акционерное общество энергетики и электрификации Кубани ОАО «Кубаньэнерго»

Местонахождение земельного участка Краснодарский край

г. Сочи

р-н Центральный, ул. Конституции СССР
(поселение)

Кадастровый номер земельного участка: кадастровый номер земельного участка отсутствует
(номер кадастрового квартала 23:49:0205008)

План подготовлен Управление архитектуры и градостроительства администрации города Сочи,
Главный архитектор города О.А. Гусев

М. П. 04.10.08
(дата)



(подпись)

О.А. Гусев
(расшифровка подписи)

Представлен «ГК ОЛИМПСТРОЙ»

06.10.2008г. исх. № 03-01/1-7147
(дата)

Утвержден

(реквизиты акта Правительства Российской Федерации, или Высшего исполнительного органа государственной власти субъекта Российской Федерации, или главы местной администрации об утверждении)

(дата)

Утверждено
приказом Министра
регионального развития
Российской Федерации

2. Информация о градостроительном регламенте земельного участка

Градостроительный регламент земельного участка от «21» ноября 2008 № 263 установлен в составе правил землепользования и застройки, утвержденных представительным органом местного самоуправления

Нормы и требования градостроительного регламента установлены решением Сочинского городского совета народных депутатов Краснодарского края от 02.09.1987г. № 455.

Информация обо всех предусмотренных градостроительным регламентом видах разрешенного использования земельного участка (за исключением случаев предоставления земельного участка для государственных или муниципальных нужд):

Основные виды:

не установлены

Условно разрешенные виды:

не установлены

Вспомогательные виды:

не установлены

3. Информация о разрешенном использовании земельного участка, требования к назначению, параметрам и размещению объекта капитального строительства «Строительство подстанции "Вишневая" (110 кВ) 2 x 25 МВА и воздушно-кабельной линии (110 кВ) к ней (включая проектно-изыскательские работы)»

Разрешенное использование земельного участка:

Основные виды разрешенного использования:

подстанция (110 кВ) 2x25 МВА и воздушно-кабельная линия (110 кВ)

(вид использования)

нет

(документ основание)

Условно разрешенные виды использования:

нет

(вид использования)

(документ основание)

Вспомогательные виды разрешенного использования:

нет

(вид использования)

(документ основание)

Требования к назначению, параметрам и размещению объекта капитального строительства на указанном земельном участке.

Назначение объекта капитального строительства:

Утверждено
приказом Министра
регионального развития
Российской Федерации
от «21» ноября 2008 № 263

№ объекта согласно чертежу градостроительного плана	назначение объекта капитального строительства
2	подстанция (110 кВ) 2х25 МВА и воздушно-кабельные линии (110 кВ)

Предельные (минимальные и (или) максимальные) размеры земельных участков объектов капитального строительства, в том числе площадь:

№ участка согласно чертежу градостроительного плана	Размер (м)		Площадь (га)
	максимальный	минимальный	
1	-	-	0,7075

Предельное количество этажей - не установлено.

Предельная высота зданий, строений, сооружений - 20 м.

Максимальный процент застройки в границах земельного участка – 78 %

Иные показатели:

4. Информация о расположенных в границах земельного участка объектах капитального строительства и объектах культурного наследия

Объекты капитального строительства:

№ объекта согласно чертежу градостроительного плана	назначение объекта капитального строительства
не имеется	не имеется

Инвентаризационный номер: не имеется

Кадастровый номер: не имеется

Технический паспорт подготовлен: не имеется

Объекты, включенные в единый государственный реестр объектов культурного наследия (памятников истории и культуры) народов Российской Федерации

№ объекта согласно чертежу градостроительного плана	назначение объекта культурного наследия
не имеется	не имеется

не имеется

(Наименование органа государственной власти, принявшего решение о включении выявленного объекта культурного наследия в реестр, реквизиты этого решения)

Регистрационный номер в реестре: не имеется

5. Информация о технических условиях подключения объектов капитального строительства к сетям инженерно-технического обеспечения

Утверждено
приказом Министра
регионального развития
Российской Федерации

№ объекта согласно чертежу градостроительного плана	назначение объекта капитального строительства
2	подстанция (110 кВ) 2х25 МВА и воздушно-кабельные линии (110 кВ)

Технические условия подключения объекта к сетям инженерно-технического обеспечения водоснабжение,

(тип инженерно-технического обеспечения)

выданы 11 мая 2007 года исх. № 08/443, ООО «Югводоканал».
(дата, наименование органа (организации), выдавшего технические условия)

№ объекта согласно чертежу градостроительного плана	назначение объекта капитального строительства
2	подстанция (110 кВ) 2х25 МВА и воздушно-кабельные линии (110 кВ)

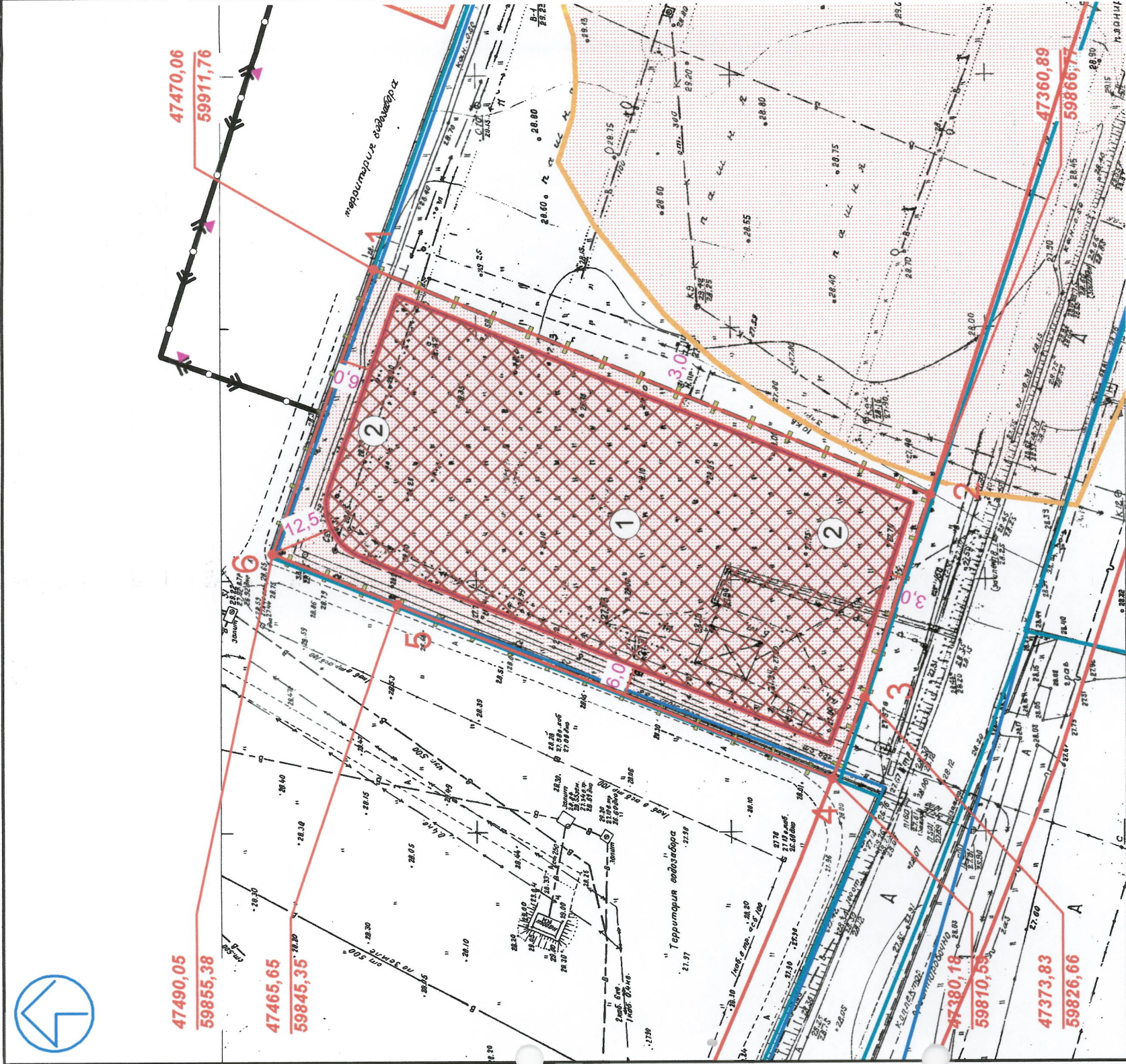
Технические условия подключения объекта к сетям инженерно-технического обеспечения водоотведение,

(тип инженерно-технического обеспечения)

выданы 11 мая 2007 года исх. № 08/443, ООО «Югводоканал».
(дата, наименование органа (организации), выдавшего технические условия)

6. Информация о возможности или невозможности разделения земельного участка
(ненужное зачеркнуть)

Генеральный план города Сочи, постановление Главы г. Сочи № 446 от 06.06.1996г.
«Об утверждении проекта корректировки генерального плана города – курорта Сочи»
(наименование и реквизиты документа, определяющего возможность или невозможность разделения)



ГРАДОСТРОИТЕЛЬНЫЕ РЕГЛАМЕНТЫ	
Категория земель	Земли населенных пунктов
Экономико-планировочная зона	С-III
Зона округа горно-санитарной охраны курорта	вторая (Сочинский городской совет народных депутатов КК. Решение №455 от 02.09.1987 г. от «11» ноября 2008 № 263

ИНФОРМАЦИЯ ПО КАРТОГРАФИЧЕСКОМУ МАТЕРИАЛУ	
Номера планшетов	Изготовитель
131-Б-12	Севкавниипагропром
	Дата
	2007 г.

ИНФОРМАЦИЯ О ЗЕМЕЛЬНОМ УЧАСТКЕ	
Площадь земельного участка	7075 кв.м.
Максимальный процент застройки в границах земельного участка	78 %
Номер квартала по данным СФ "Крайземкадастрпалата"	23:49:0205008
Номера участков по данным СФ "Крайземкадастрпалата"	кадастровый номер отсутствует

ЭКСПЛИКАЦИЯ		
№№	Кадастровый номер	Наименование
1.	--	Земельный участок
2.	--	Места допустимого размещения зданий, строений, сооружений
		проект.

Информация о землепользователях	
ОАО "Кубаньэнерго" филиал "Сочинские электросети"; землепользование площадью - 7075 кв.м, подстанция "Вишневая" 110/10/6, Проект границ - данные МУП г. Сочи МИГ	
Чертёж выполнен на основе справки градостроительной базы данных и дежурного плана города № 09-05/6053	

УСЛОВНЫЕ ОБОЗНАЧЕНИЯ	
Границы земельных участков "Крайземкадастрпалата"	Места допустимого размещения благоустройства
Границы отводов земельных участков под проектирование по данному дежурному плану города	Места допустимого размещения зданий, строений, сооружений (надземных)
Границы отводов земельных участков по дежурному плану застройки города	Расстояние, м
Минимальные отступы от границ земельного участка	Объекты инж. инфраструктуры ФЦП развития г.Сочи (линейные)
Красная линия	Объекты инж. инфраструктуры ФЦП развития г.Сочи
Границы участка	Объекты ФЦП Разв. г.Сочи как гор.-клим. кур. 2008-14г
Номер и координаты поворотных точек границ земельного участка	
1 41051,45 61680,65	

Изм.	кол.уч.	лист	№ док.	подпись	дата
И.О. нач. ОПРИГ	Кузьма И.Н.				
Исполн.	Баркова Е.А.				
Градостроительный план земельного участка для размещения ПС "Вишневая" 110/10/6, расположенного в районе ул. Конституции СССР в Центральном районе г.Сочи.					
ЗАКАЗЧИК: ОАО "Кубаньэнерго" "Сочинские электрические сети"					
Чертёж градостроительного плана земельного участка М 1:1000. Условные обозначения. Градостроительные регламенты. Информация. Экспликация.					
МУП г.Сочи "Муниципальный институт генплана"					