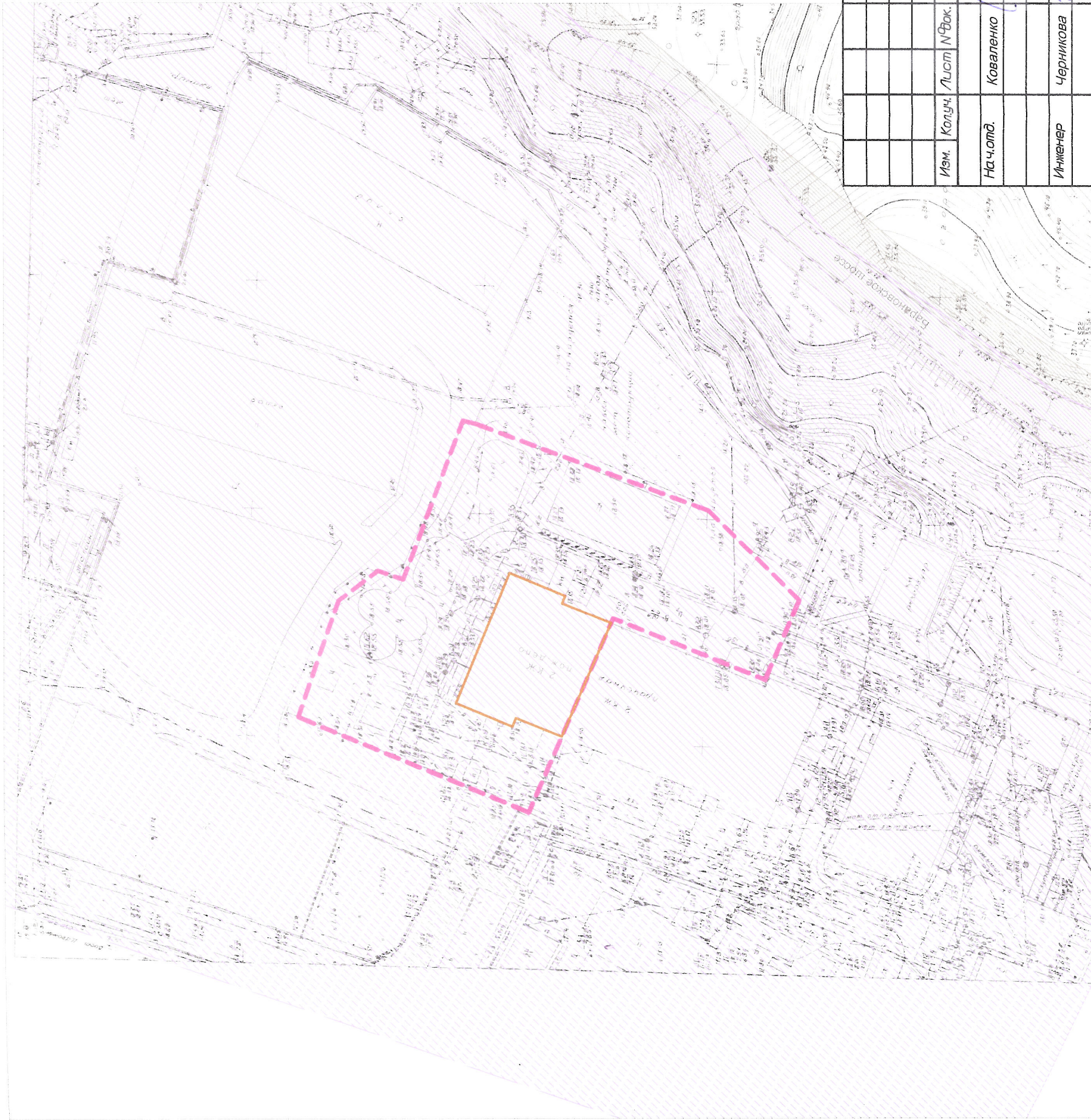


Документация по планировке территории (проект межевания территории) для размещения олимпийского объекта с шифром №3-11 Перечня шифров олимпийских объектов, включенных в раздел "Объекты безопасности" подпрограммы "Строительство и реконструкция объектов для развития г. Сочи как горноклиматического курорта" Программы строительства

Чертеж планировки территории



Условные обозначения

Граница формируемого земельного участка для размещения олимпийского объекта

Существующие автодороги

Реконструируемое строение

Производственная зона (промышленные, складские, транспортные предприятия, хозяйственные зоны курортных учреждений)

Водоохранная зона р. Дагомыс Восточный

Зона округа горно-санитарной охраны курорта - Вторая

Площадь формируемого земельного участка для размещения олимпийского объекта - 0,47 га

Министерство России
У.О. Директор Департамента
координации подготовки к
Олимпийским играм А.В. Бугаев
от 21.07 2011

ГК «Олимпстрой»
СОГЛАСОВАНО
ГЛАВНЫЙ СПЕЦИАЛИСТ ОТДЕЛА
ГРАДОСТРОИТЕЛЬНОГО ПРОЕКТИРОВАНИЯ
Е.В. ПИСОРЕНКО
06 июля 2011

Краснодарский край, г. Сочи					
Изм.	Колуч.	Лист	№ док.	Подп.	Дата
На ч. отд.	Коваленко				
Инженер	Черникова				
Заказчик: "ГК Олимпстрой"					
Стадия				Лист	Листов
П				1	1
Чертеж планировки территории М 1:1000					
ООО "БТИ. Землеустроительство, оценка" лицензия № 17-3-6101-26-01/05039252-01/0944-2 от 08.10.2007 г. г. Краснодар, ул. Гоголя 150, лицензия Управления ФК Б России № 109 от 25.02.2009 г.					

Документация по планировке территории (проект межевания территории) для размещения олимпийского объекта с шифром №3-11 Перечня шифров олимпийских объектов, включенных в раздел "Объекты безопасности" подпрограммы "Строительство и реконструкция объектов для развития г.Сочи как горноклиматического курорта" Программы строительства

Чертеж межевания территории

Утверждено
приказом Министерства
регионального развития
Российской Федерации
от «22» 07 2011 г. № 100-04

Условные обозначения

- Граница формируемого земельного участка для размещения олимпийского объекта
- Существующая красная линия
- Существующая автодорога
- Граница земельного участка, стоящего на кадастровом учете
- :91 Кадастровый номер земельного участка
- o 14 Номер точки поворота границы формируемого земельного участка

МИНРЕГИОН РОССИИ
Ч.о. Директор Департамента
координации подготовки к
Олимпийским играм А.В. Якуз
21.07 2011

ГК «ОЛИМПСТРОЙ»
СОГЛАСОВАНО
главный специалист отдела
ГРАДОСТРОИТЕЛЬНОГО ПРОЕКТИРОВАНИЯ
Е.В. ПИСОРЕНКО
06 июл 2011

Каталог координат формируемого земельного участка для размещения олимпийского объекта (система координат - МСК-23)

№	Длины, м	Дир. углы	X	Y
1	26.92	109° 09' 06"	327317.43	2194345.92
2	10.80	142° 50' 03"	327308.60	2194371.35
3	5.84	198° 43' 04"	327299.99	2194377.88
4	37.06	110° 35' 60"	327294.46	2194376.01
5	3.04	194° 04' 55"	327281.42	2194410.70
6	54.07	200° 20' 15"	327278.47	2194409.96
7	27.82	224° 45' 09"	327227.77	2194391.17
8	18.98	293° 16' 53"	327208.02	2194371.58
9	35.71	21° 56' 19"	327215.52	2194354.15
10	46.31	293° 35' 13"	327248.64	2194367.49
11	54.42	22° 33' 17"	327267.17	2194325.05
1	54.42	22° 33' 17"	327317.43	2194345.92

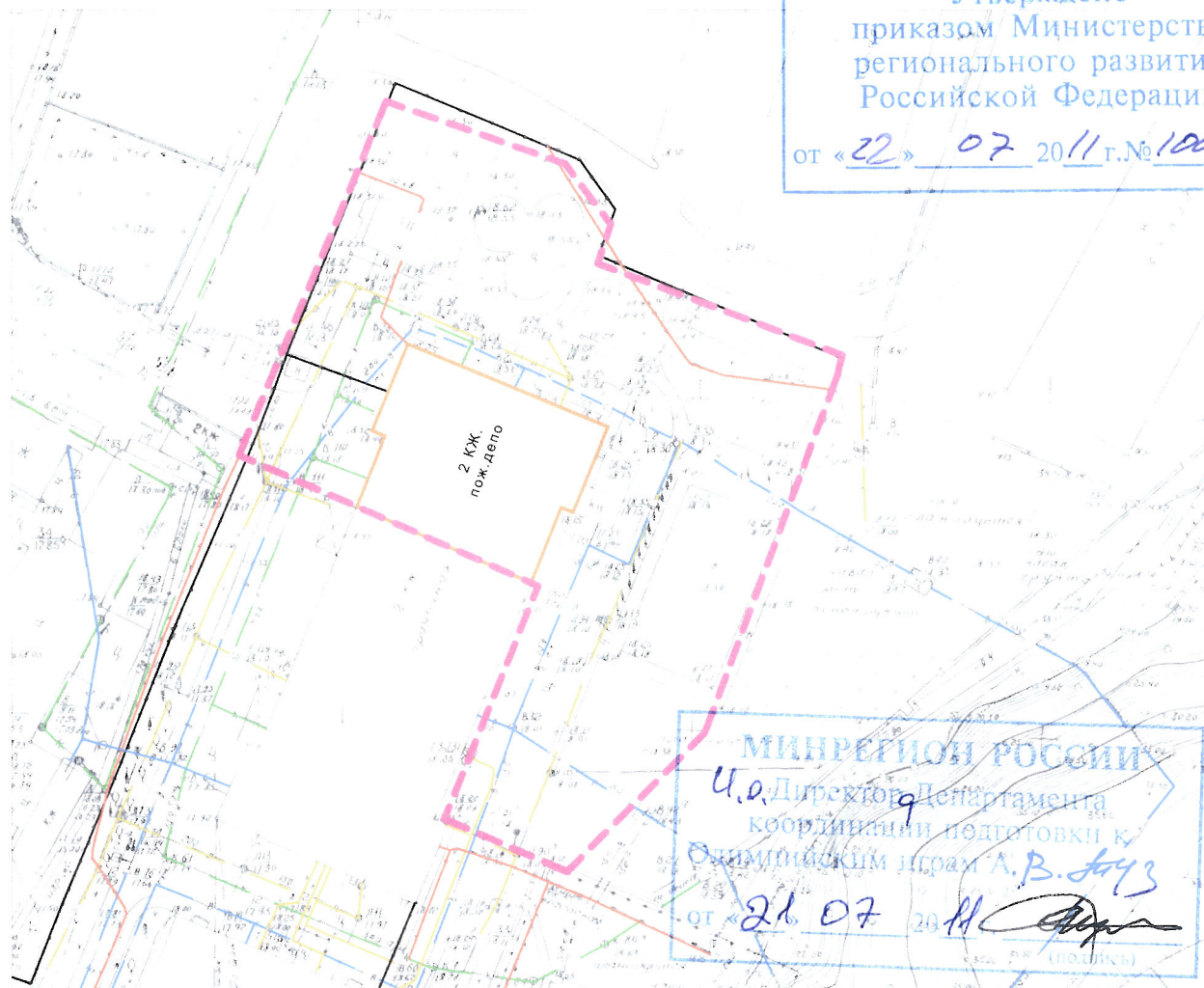
Периметр : 320.96 м Площадь : 4707.39 кв.м

Градостроительные регламенты установленные для земель населенных пунктов согласно генплану г.Сочи	
Категории земель	Земли населенных пунктов
Зона по генплану города Сочи	Производственная зона (промышленные, складские, транспортные предприятия, хоз.зоны курортных учреждений)
Зона округа горно-санитарной охраны курорта	Вторая
Экономико-планировочная зона	Д-1

						Краснодарский край, город Сочи			
						Документация по планировке территории (проект межевания территории) для размещения олимпийского объекта с шифром №3-11 Перечня шифров олимпийских объектов, включенных в раздел "Объекты безопасности" подпрограммы "Строительство и реконструкция объектов для развития г.Сочи как горноклиматического курорта" Программы строительства			
Изм.	Кол.уч.	Лист	№ док.	Подп.	Дата	Заказчик: "ГК Олимпстрой"	Стадия	Лист	Листов
Нач.отд.		Коваленко Д.П.					П	1	1
Инженер		Черникова Ю.В.				Чертеж межевания территории М 1:1000	ООО "БТИ, землеустройство, оценка" лицензия № ГС-3-6101-26-0-0105039252-016944-2 от 08.10.2007г. г. Краснодар, ул. Гоголя 150, лицензия Управления ФСБ России № 109 от 25.02.2009г.		

Документация по планировке территории (проект планировки территории) для размещения олимпийского объекта с шифром №3-11 Перечня шифров олимпийских объектов, включенных в раздел "Объекты безопасности" подпрограммы "Строительство и реконструкция объектов для развития г.Сочи как горноклиматического курорта" Программы строительства

Чертеж планировки территории с отображением линий, обозначающих дороги, улицы, проезды, линии связи, объекты инженерной и транспортной инфраструктур



Утверждено
приказом Министерства
регионального развития
Российской Федерации
от «22» 07 2011 г. № 100-04

МИНРЕГИОН РОССИИ
Ч.О. Директор Департамента
координации подготовки к
Олимпийским играм А.В. *Авдеев*
от «26» 07 2011 г. *Авдеев*
(подпись)

Площадь формируемого земельного участка для размещения олимпийского объекта - 0,47 га

Условные обозначения

- | | | | |
|-------|---|-------|---|
| ----- | Граница формируемого земельного участка для размещения олимпийского объекта | ----- | Сети водоснабжения |
| □ | Реконструируемое строение | ----- | Сети теплоснабжения |
| ----- | Существующие автодороги | ----- | Сети канализации |
| | | ----- | Сети электроснабжения |
| | | ----- | Сети канализации (хозяйственно-бытовой) |
| | | ----- | Сети связи |

ГК «ОЛИМПСТРОЙ»
СОГЛАСОВАНО
главный специалист отдела
градостроительного проектирования
Е.Н. Писоренко
06 июля 2011

						Краснодарский край, г. Сочи		
						Документация по планировке территории (проект планировки территории) для размещения олимпийского объекта с шифром №3-11 Перечня шифров олимпийских объектов, включенных в раздел "Объекты безопасности" подпрограммы "Строительство и реконструкция объектов для развития г.Сочи как горноклиматического курорта" Программы строительства		
Изм.	Кол.уч.	Лист	№ док.	Подп.	Дата			
							Стадия	Лист
Нач.отд.	Коваленко					Заказчик: "ГК Олимпстрой"	П	1
								Листов
								1
Инженер	Черникова					Чертеж планировки территории с отображением линий, обозначающих дороги, улицы, проезды, линии связи, объекты инженерной и транспортной инфраструктур М 1:1000	ООО "БТИ, землеустроительство, оценка" лицензия № ГС-3-6101-26-0-0105039252-016944-2 от 08.10.2007г. г. Краснодар, ул. Гоголя 150, лицензия Управления ФСБ России № 109 от 25.02.2009г.	