



АДМИНИСТРАЦИЯ  
МУНИЦИПАЛЬНОГО ОБРАЗОВАНИЯ ГОРОДСКОЙ ОКРУГ  
ГОРОД-КУРОРТ СОЧИ КРАСНОДАРСКОГО КРАЯ

ПОСТАНОВЛЕНИЕ

от 25.03.2024

№ 677

О внесении изменений в постановление администрации муниципального образования городской округ Сочи Краснодарского края от 14 февраля 2024 года № 261 «Об установлении публичного сервитута в целях строительства, реконструкции, капитального ремонта и эксплуатации напорного канализационного коллектора 2\*Ду600, обеспечивающего водоотведение микрорайона «Русская Мамайка», проходящего по улице Ландышевой Центрального внутригородского района города Сочи»

В администрации муниципального образования городской округ город-курорт Сочи Краснодарского края обратилось муниципальное унитарное предприятие муниципального образования городской округ город-курорт Сочи Краснодарского края «Волоканал» (основной государственный регистрационный номер 1162366057160) с заявлением о внесении изменений в постановление администрации муниципального образования городской округ город-курорт Сочи Краснодарского края от 14 февраля 2024 года № 261 «Об установлении публичного сервитута в целях строительства, реконструкции, капитального ремонта и эксплуатации напорного канализационного коллектора 2\*Ду600, обеспечивающего водоотведение микрорайона «Русская Мамайка», проходящего по улице Ландышевой Центрального внутригородского района города Сочи» в связи с производственной необходимостью корректировки границ публичного сервитута.

Руководствуясь Федеральным законом от 6 октября 2003 года № 131-ФЗ «Об общих принципах организации местного самоуправления в Российской Федерации», ПОСТАНОВЛЯЮ:

1. Внести в постановление администрации муниципального образования городской округ город-курорт Сочи Краснодарского края от 14 февраля 2024 года № 261 «Об установлении публичного сервитута в целях строительства, реконструкции, капитального ремонта и эксплуатации напорного канализационного коллектора 2\*Ду600, обеспечивающего водоотведение микрорайона «Русская Мамайка», проходящего по улице Ландышевой

Центрального внутригородского района города Сочи» изменения, изложив приложение в новой редакции (прилагается).

2. Управлению информации и аналитической работы администрации муниципального образования городской округ город-курорт Сочи Краснодарского края (Тарасов) опубликовать настоящее постановление в печатных средствах массовой информации муниципального образования городской округ город-курорт Сочи Краснодарского края.

3. Управлению информатизации и связи администрации муниципального образования городской округ город-курорт Сочи Краснодарского края (Лавриенко) разместить настоящее постановление на официальном сайте администрации муниципального образования городской округ город-курорт Сочи Краснодарского края в информационно-телекоммуникационной сети Интернет.

4. Постановление вступает в силу на следующий день после дня его официального опубликования.

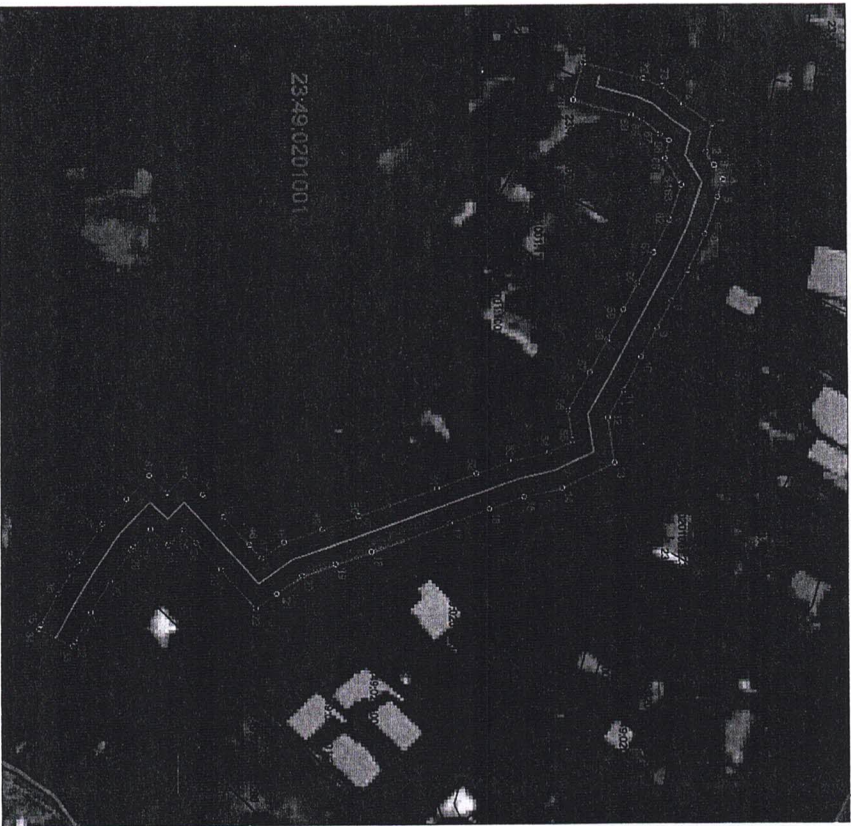
Исполнительный обязанности  
главы города Сочи



О.В. Бурлев

**УТВЕРЖДЕНА**  
 постановлением администрации  
 муниципального образования  
 городской округ  
 город-курорт Сочи  
 Краснодарского края  
 от 25.03.2024 № 644

**СХЕМА МЕСТОПОЛОЖЕНИЯ ГРАНИЦ  
 ПУБЛИЧНОГО СЕРВИСТА**



Z3:49:0201001

Условные обозначения		Координаты, МСК-23.2	
№	Описание	X	Y
1	333731.21	21951127.68	
2	323694.07	21951235.02	
3	323771.67	21951285.55	
4	333733.96	21951322.27	
5	323772.43	2195136.81	
6	323769.12	2195146.57	
7	323764.61	2195155.92	
8	323760.27	2195163.99	
9	323756.46	2195171.01	
10	323752.26	2195178.84	
11	323747.53	2195187.69	
12	323743.35	2195194.93	
13	323745.07	2195206.73	
14	323731.34	2195213.27	
15	323721.34	2195215.62	
16	323712.24	2195218.76	
17	323701.93	2195222.58	
18	323681.45	2195229.89	
19	323671.96	2195233.25	
20	323663.24	2195236.24	
21	323656.60	2195241.00	
22	323651.15	2195244.91	
23	323642.09	2195234.53	
24	323635.41	2195227.22	
25	323632.24	2195223.75	
26	323628.20	2195227.82	
27	323623.53	2195223.47	
28	323619.00	2195228.24	
29	323618.45	2195229.12	
30	323612.92	2195237.43	
31	323607.83	2195245.76	
32	323603.64	2195253.64	
33	323603.02	2195254.81	
34	323594.17	2195250.15	
35	323594.80	2195248.96	
36	323599.14	2195240.80	
37	323604.49	2195232.05	
38	323610.03	2195223.73	
39	323611.03	2195222.10	
40	323617.27	2195215.54	
41	323623.22	2195209.30	
42	323627.94	2195213.88	

№	Описание	Координаты, МСК-23.2
43	323632.54	2195209.25
44	323627.27	2195214.43
45	323642.79	2195220.48
46	323649.55	2195227.87
47	323652.71	2195231.49
48	323658.60	2195223.81
49	323668.10	2195220.47
50	323678.10	2195213.18
51	323698.51	2195209.55
52	323708.87	2195206.00
53	323718.56	2195203.78
54	323724.11	2195200.87
55	323724.11	2195192.94
56	323728.95	2195182.83
57	323738.79	2195174.12
58	323743.44	2195166.26
59	323747.66	2195159.24
60	323751.48	2195151.38
61	323755.69	2195142.77
62	323759.85	2195133.60
63	323762.95	2195135.52
64	323762.95	2195126.77
65	323758.78	2195120.39
66	323752.87	2195116.41
67	323749.97	2195111.17
68	323734.79	2195101.54
69	323737.47	2195105.73
70	323733.15	2195107.74
71	323758.10	2195112.44
72	323753.68	2195117.68
73		
74		

Исполняющий обязанности  
 директора департамента  
 архитектуры и градостроительства  
 администрации муниципального образования  
 городской округ город-курорт Сочи  
 Краснодарского края



Н.В. Семенов