



МУП города Сочи "Муниципальный институт генплана" г. Сочи, ул. Советская, 40,  
тел.: (8622) 64-83-18, +7-918-603-00-68, факс: (8622) 64-82-83  
для корреспонденции: 354061 г. Сочи, ул. Советская, 26, e-mail: migsochi@mail.ru, www.sochiarch.ru

Договор №

**Документация по планировке территории  
(проект планировки и проект межевания)  
для размещения олимпийского объекта:  
«Четырехзвездочная гостиница "Приморская" на 350  
номеров и 10 апартаментов в составе санаторно-  
курортного комплекса "Приморский" в Центральном  
районе (проектные и изыскательские работы,  
реконструкция и строительство)»**

<b>ЗАКАЗЧИК:</b>	<b>ГК «Олимпстрой»</b>
<b>ТОМ 4</b>	<b>Исходные данные</b>
<div><div><p>И.О директора Приказ № 108-о от 25.04.2011 г.</p><p>Начальник 6-го отделения</p><p>Нач. отдела ПРИРГ</p><p>Исполнитель</p></div><div></div><div><p><b>Фесенко И.В.</b></p><p><b>Кокосов Р.Л.</b></p><p><b>Кузьма И.Н.</b></p><p><b>Мельникова О.В.</b></p></div></div>	

2011 г.

## СОСТАВ ДОКУМЕНТАЦИИ ПО ПЛАНИРОВКЕ ТЕРРИТОРИИ

1. ТОМ 1. Основная часть проекта планировки территории
2. ТОМ 2. Материалы по обоснованию проекта планировки территории
3. ТОМ 3. Проект межевания территории
4. ТОМ 4. Исходные данные

## СОСТАВ ТОМА 4

### 1. ИСХОДНЫЕ ДАННЫЕ

- 1.1 Письмо от Государственной корпорации по строительству олимпийских объектов по развитию г.Сочи как горно-климатического курорта «ГК Олимпстрой» № Д17-6773 от 16.03.2011 г.
- 1.2 Кадастровый паспорт земельного участка (выписка из государственного кадастра недвижимости) с кадастровым № 23:49:0204029:24.
- 1.3 Кадастровый паспорт земельного участка (выписка из государственного кадастра недвижимости) с кадастровым № 23:49:0204029:72.



ГОСУДАРСТВЕННАЯ КОРПОРАЦИЯ ПО СТРОИТЕЛЬСТВУ ОЛИМПИЙСКИХ ОБЪЕКТОВ  
И РАЗВИТИЮ ГОРОДА СОЧИ КАК ГОРНОКЛИМАТИЧЕСКОГО КУРОРТА

**ГК «ОЛИМПСТРОЙ»**

Театральная аллея д. 3, стр. 1, Москва, Россия, 125167. Тел.: (495) 989-7900, факс: (495) 989-7937  
ОКПО 82792551, ОГРН 1072300010991, ИНН/КПП 2320157646/771443001

16 МАР 2011

№ 018-6473

На № \_\_\_\_\_ от \_\_\_\_\_

Директору МУП «МИГ» г. Сочи  
К.П. Мацкевичу

О направлении исходных данных для разработки ДПТ

Уважаемый Константин Павлович!

ГК «Олимпстрой» просит разработать документацию по планировке территории (проект планировки и проект межевания) для размещения объекта «Четырехзвездочная гостиница «Приморская» на 350 номеров и 10 апартаментов в составе санаторно-курортного комплекса «Приморский» в Центральном районе (проектные и изыскательские работы, реконструкция и строительство).

Документацию необходимо разработать до 31 марта 2011 г.

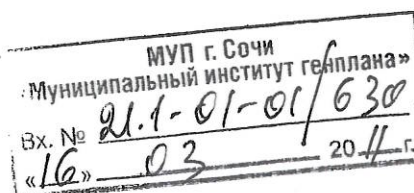
Направляю исходные данные для разработки документации по планировке территории, согласованные письмом администрации Краснодарского края от 14 марта 2011 г. № 81-4120/11-02.3.

Приложение: исходные данные на CD-диске в 1 экз.

Примечание: исходные данные направлены на электронный адрес:  
migsochi@mail.ru

Заместитель директора дирекции  
по управлению проектированием

А.А. Некрасов



Исп. Гришин И.В.  
тел. (495) 989-79-00 доб.12-69

1\*067722



Сочинский филиал ФГУ "Земельная кадастровая палата" по Краснодарскому краю

Наименование органа (организации), осуществляющего государственной кадастровый учет земельных участков

КАДАСТРОВЫЙ ПЛАН ЗЕМЕЛЬНОГО УЧАСТКА (выписка из государственного земельного кадастра)

№ 04/20/04/02/04 029:0024

№ 11079

1 Кадастровый номер 23:49:02 04 029:0024 2 Лист № 1 3 Всего листов 3

## Общие сведения

4 Предулинные номера -

5 Наименование участка Землепользование 6

7 Местоположение г. Сочи, р-н Центральный ул. Соколова, дом 1

8 Категория земель:

8.1	Земли сельскохозяйственного назначения	Земли поселений	Земли промышленности, транспорта, связи, радиовещания, телевидения, информатики, космического обеспечения, энергетики, обороны и иного назначения	Земли особо охраняемых территорий	Земли лесного фонда	Земли водного фонда	Земли запаса	Категория не установлена
8.2	-	весь	-	-	-	-	-	-

9 Разрешенное использование /назначение/: Для размещения и эксплуатации здания гостиницы

10 Фактическое использование /характер деятельности/: -

11 Площадь: 13900 кв.м.

12 Нормативная цена: -

13 Ставка земельного налога: -

14 Базовая ставка арендной платы: -

15 Сведения о правах: -

16 Особые отметки: План изготовлен в экземплярах, имеющих одинаковую юридическую силу. Площадь ориентировочная, подлежит уточнению при межевании.

17 Цель предоставления выписки: Для проведения работ по разграничению Государственной собственности на землю.

18.1 Регистрационный номер документов в ОКУ -

18.2 Номера образованных участков: -

18.3 Номера ликвидируемых участков: -

Руководитель Сочинского филиала

Должность

/Ковальская Е. В./

Фамилия И.О.

подпись

М.П.

Должность



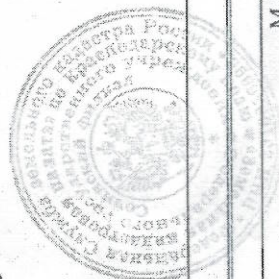
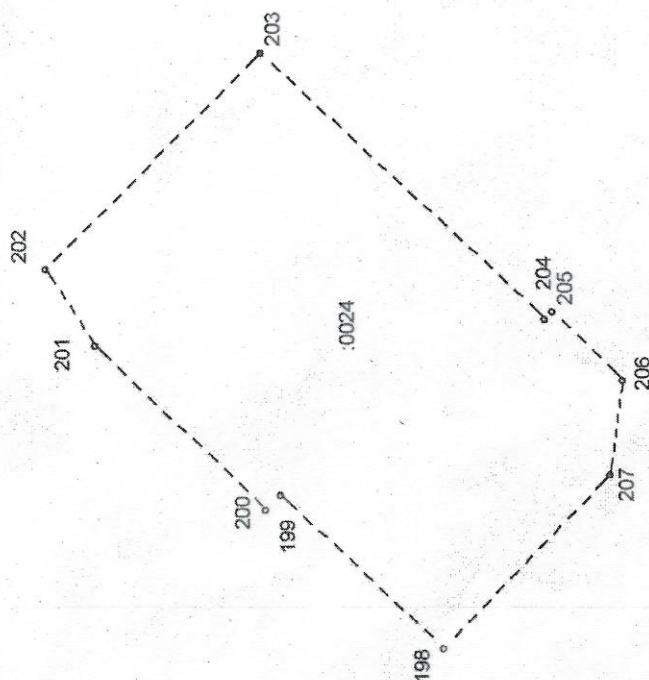
В.2

КАДАСТРОВЫЙ ПЛАН ЗЕМЕЛЬНОГО УЧАСТКА (выписка из государственного земельного кадастра)

2 Лист № 2

1 Кадастровый номер 23:49:02 04 029:0024

3 План (чертеж, схема) границ земельного участка



4 Масштаб 1:2000

Руководитель Сочинского филиала

Должность

М.П.

подпись, дата

/Ковальская Е. В./

Фамилия И.О.

## КАДАСТРОВЫЙ ПЛАН ЗЕМЕЛЬНОГО УЧАСТКА (выписка из государственного земельного кадастра)

В.3

1 Кадастровый номер 23:49:02 04 029:0024

2 Лист 3

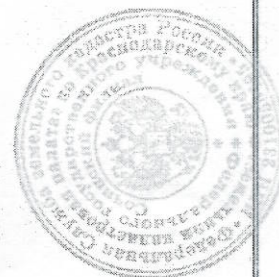
## 3 Сведения о частях земельного участка и обременениях

№ п/п	Учетный кадастровый номер части	Площадь и ед. изм.
1	2	3
1	001	-

Характеристика части

4

Обременение: Особый режим использования земли. Вторая зона округа санитарной охраны В пользу: ОАО "Гостиница "Приморская"



Руководитель Сочинского филиала

Должность

М.П.

/Ковальская Е. В./

Фамилия И.О.

подпись



Территориальный отдел по городу-курорту Сочи Управление Роснедвижимости по Краснодарскому краю.

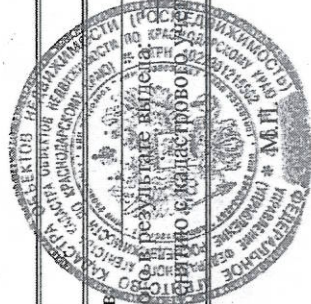
(наименование органа кадастрового учета)

# КАДАСТРОВЫЙ ПАСПОРТ ЗЕМЕЛЬНОГО УЧАСТКА (выписка из государственного кадастра недвижимости)

В.1

№ 04 20 04 г. № 45/08-03-12760.

1	Кадастровый номер	23:49:0204029:72	2	Лист №	1	3	Всего листов	4
Общие сведения								
4	Предыдущие номера:							
5		6	Дата внесения номера в государственный кадастр недвижимости: 23.04.2009					
7	Местоположение:	установлено относительно ориентира земельный участок, расположенного в границах участка, адрес ориентира: край Краснодарский, г. Сочи, район Центральный, в районе Приморской набережной						
8	Категория земель:							
8.1	Земли сельскохозяйственного назначения	Земли населенных пунктов	Земли промышленности, энергетики, транспорта, связи, радиовещания, телевидения, информатики, земли для обеспечения космической деятельности, земли обороны, безопасности и земли иного специального назначения	Земли особо охраняемых территорий и объектов	Земли лесного фонда	Земли водного фонда	Земли запаса	Категория не установлена
8.2	-	весь	-	-	-	-	-	-
9	Разрешенное использование:	Для размещения сквера						
10	Фактическое использование /характеристика деятельности/:	Для размещения сквера						
11	Площадь: 9405,34 кв.м.	12	Кадастровая стоимость (руб.): 6771.6000	13	Удельный показатель кадастровой стоимости (руб./м²): 0.7200	14	Местная	
15	Сведения о правах:							
16	Особые отметки:							
17								
18	Дополнительные сведения для регистрации прав на образованные земельные участки	18.1	Номера образованных участков					
		18.2	Номер участка, преобразование					
		18.3	Номера участков, подлежащих изъятию в государственный фонд					



Начальник отдела

(наименование должности)

САМСОНЕНКО А.В.

Горенко П.И.  
(инициалы, фамилия)

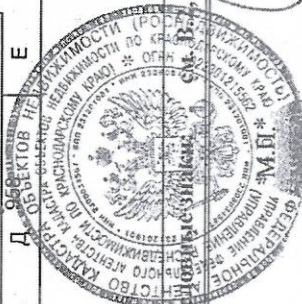
(подпись)

# КАДАСТРОВЫЙ ПАСПОРТ ЗЕМЕЛЬНОГО УЧАСТКА (выписка из государственного кадастра недвижимости)

В.2

"Л" 04 20.08.11 № 19/08-03-12270

1	Кадастровый номер	23:49:0204029:72		2	Лист №	2	3	Всего листов	4
4	План (чертеж, схема) земельного участка								
5	Масштаб	1:1507							



Начальник отдела  
(наименование должности)

Уполномоченный М.В. лист

Горенко П.И.  
(подпись, фамилия)



## КАДАСТРОВЫЙ ПАСПОРТ ЗЕМЕЛЬНОГО УЧАСТКА (выписка из государственного кадастра недвижимости)

В.2

"24" 04 20 08 г. № 49/09-03-12280

1	Кадастровый номер	23:49:0204029:72	2	Лист № 3	3	Всего листов 4
5	Условные знаки:					
Условные знаки для участков размеры, которых могут быть переданы в масштабе						
Условные знаки для участков размеры, которых не могут быть переданы в масштабе						
участок границы, имеющиеся сведения о котором достаточны для определения его прохождения на местности		земельно-пользование, имеющиеся сведения, о границах которого достаточны для определения их прохождения на местности				
участок границы, имеющиеся сведения о котором не достаточны для определения его прохождения на местности		земельно-пользование, имеющиеся сведения, о границах которого не достаточны для определения их прохождения на местности				
точка границы, имеющиеся сведения о которой не позволяют однозначно определить ее положение на местности		единое земельно-пользование с преобладанием обособленных участков, имеющиеся сведения, о границах которых достаточны для определения их прохождения на местности				
точка границы, имеющиеся сведения о которой позволяют однозначно определить ее положение на местности		единое земельно-пользование с преобладанием обособленных участков, имеющиеся сведения, о границах которых не достаточны для определения их прохождения на местности				
номер точки границы		единое земельно-пользование с преобладанием участков, имеющиеся сведения, о границах которых достаточны для определения их прохождения на местности				
номер точки границы, расположенной за пределами внутренней рамки		единое земельно-пользование с преобладанием участков, имеющиеся сведения, о границах которых не достаточны для определения их прохождения на местности				
номер учтенного земельного участка						
номер учтенной части земельного участка						



Начальник отдела

(наименование должности)

Горенко П.И.  
(инициалы, фамилия)САМСОНЕНКО А.А.  
(подпись)



## КАДАСТРОВЫЙ ПАСПОРТ ЗЕМЕЛЬНОГО УЧАСТКА (выписка из государственного кадастра недвижимости)

В.3

"24" 04 20 08 г. № 44/09-05-12270

1 Кадастровый номер 23:49:0204029:72				2	Лист № 4	3	Всего листов 4
4 Сведения о частях земельного участка и обременениях							
№ п/п	Учетный номер части	Площадь (м <sup>2</sup> )	Характеристика	Лица, в пользу которых установлены обременения			
1	2	3	4	5			
1	1	704	Обременение: проход общего пользования	-			
2	2	180	Обременение: проход общего пользования	-			
3	3	118	Обременение: проезд общего пользования	-			
4	4	878	Обременение: проезд общего пользования	-			
5	5	1658	Совместное обременение МУП г.Сочи "Водоканал" и ОАО "Кубаньэнерго" филиал "Сочинские электрические сети"	-			
6	6	658	Совместное обременение МУП г.Сочи "Водоканал" и ОАО "Кубаньэнерго" филиал "Сочинские электрические сети"	-			
7	7	1860	Первая зона округа горно-санитарной охраны курорта	-			
8	8	7545	Вторая зона округа горно-санитарной охраны курорта	-			



Начальник отдела

(наименование должности)

САМСОНЕНКО А.В. Горенко П.И.  
(инициалы, фамилия)

(подпись)



## П Р И К А З

от 25 апреля 2011 года

город Сочи

№ 108-о

### О назначении временно исполняющего обязанности директора предприятия

В связи с моим убытием в ежегодный оплачиваемый отпуск, в порядке статей 60.2 и 151 Трудового кодекса Российской Федерации

### ПРИКАЗЫВАЮ:

1. На период моего ежегодного оплачиваемого отпуска, с 03 мая 2011 года по 06 мая 2011 года, временное исполнение обязанностей директора возложить на начальника сметно-договорного отдела Фесенко Ирину Васильевну, без предоставления права внесения изменений в штатное расписание предприятия, приема и увольнения работников (за исключением увольнения по пункту 3 статьи 77 Трудового кодекса Российской Федерации, по собственному желанию).
2. Производить доплату Фесенко И.В., за период указанный в пункте 1 настоящего приказа, в размере разницы в должностных окладах за совмещение должностей.
3. Ознакомить с настоящим приказом Фесенко И.В. и главного бухгалтера предприятия Столярову С.С. (Годов В.П.).

Основание: - Заявление Фесенко И.В. от 25.04.2011 года;

Директор МУП г. Сочи «МИГ»

К.П.Мацкевич

Приказ подготовлен:  
Начальник отдела кадров

О.В. Семерня

С приказом ознакомлены:

«26» апреля 2011 г.

2 Фесенко И.В.

Столярова С.С.