

ПРОЕКТИРОВАНИЕ
НАЧ. ОТДЕЛА ГРАДОСТРОИТЕЛЬНОГО

«ГК ОЛИМПСТРОЙ»

ПОСЛАДЕПОМУ ВЕРИТЬ

НАЧ. ОТДЕЛА ГРАДОСТРОИТЕЛЬНОГО
ПРОЕКТИРОВАНИЯ

ИСПРАВЛЕНИЯ ВЕРИТЬ

«ГК ОЛИМПСТРОЙ»

А.И.И.

27-30 ИЮН 2010

28 ИЮН 2010

Градостроительный план земельного участка

для размещения олимпийского объекта «Организация экологического образовательного и научного центра (в 212 Программы строительства)»

№	R	U	2	3	3	0	9	0	0	0	0	-	0	0	0	0	0	0	0	0	0	0	3	3	4	8
---	---	---	---	---	---	---	---	---	---	---	---	---	---	---	---	---	---	---	---	---	---	---	---	---	---	---

Градостроительный план земельного участка подготовлен на основании:
Письмо № 21-01-11/26368 от 06.11.2009. Заявитель: ФГУ "Научно-исследовательский институт
горного лесоводства и экологии леса"

Утверждено
приказом Министерства
регионального развития
и территориального управления
и градостроительства
от «08.07» 2010 г. № 43-00

Местонахождение земельного участка Краснодарский край,

г. Сочи,

р-н Хостинский, Курортный проспект, 74

(поселение)

Кадастровый номер земельного участка: 23:49:0302006:9 в составе 23:49:0000000:133

от 31.10.2007

План подготовлен Администрацией города Сочи, управлением архитектуры
и градостроительства, главным архитектором города Сочи О.В.Шевейко

М.П. 22.01.2010
(дата)

Управление
архитектуры
и градостроительства

(подпись)

О.В.Шевейко

(расшифровка подписи)

Представлен

Администрации города Сочи

(дата)

Утвержден

(реквизиты акта Правительства Российской Федерации, или Высшего исполнительного
органа государственной власти субъекта Российской Федерации, или главы местной
администрации об утверждении)

СОГЛАСОВАНО
«ГК ОЛИМПСТРОЙ»

Ю.П. ТЫРТЫШОВ
Первый вице-президент

29 ИЮН 2010

(дата)

СОГЛАСОВАНО
«ГК ОЛИМПСТРОЙ»

А.В. ГРИШИН

Директор дирекции по управлению
проектированием

29 ИЮН 2010

СОГЛАСОВАНО
«ГК ОЛИМПСТРОЙ»
НАЧАЛЬНИК ОТДЕЛА
ГРАДОСТРОИТЕЛЬНОГО ПРОЕКТИРОВАНИЯ
НОВИКОВ А.П.

29 ИЮН 2010

2. Информация о градостроительном регламенте земельного участка

Градостроительный регламент земельного участка установлен в составе правил землепользования и застройки, утвержденных представительным органом местного самоуправления градостроительные регламенты не устанавливаются

решение Городского Собрания Сочи от 22.12.2009 № 202

«Об утверждении Правил землепользования и застройки на территории

муниципального образования город-курорт Сочи»

Информация обо всех предусмотренных градостроительным регламентом видах разрешенного использования земельного участка (за исключением случаев предоставления земельного участка для государственных или муниципальных нужд):

Основные виды:

Градостроительный регламент не устанавливается

Условно разрешенные виды:

Градостроительный регламент не устанавливается

Вспомогательные виды:

Градостроительный регламент не устанавливается

3. Информация о разрешенном использовании земельного участка, требования к назначению, параметрам и размещению объекта капитального строительства

Разрешенное использование земельного участка:

Основные виды разрешенного использования:

Занимаемый парком «Дендрарий», для дальнейшей эксплуатации

(вид использования)

Утверждающий орган исполнительной власти: Глава города Сочи.

Реквизиты документа: Постановление от 30.11.2004 № 2576 «О предоставлении федеральному государственному учреждению "Научно-исследовательский институт горного лесоводства и экологии леса" земельного участка, занимаемого парком "Дендрарий" по Курортному проспекту, 74 в Хостинском районе»

Реквизиты лица подписавшего акт: Исполняющий обязанности Главы города Сочи

А.Г. Ивашкин

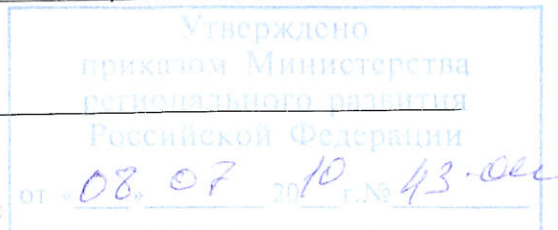
(документ основание)

Условно разрешенные виды использования:

нет

(вид использования)

СОГЛАСОВАНО
«ГК ОЛИМПСТРОЙ»
НАЧАЛЬНИК ОТДЕЛА
ГРАДОСТРОИТЕЛЬНОГО ПРОЕКТИРОВАНИЯ
29 ИЮН 2010



(документ основание)

Вспомогательные виды разрешенного использования:

нет

(вид использования)

(документ основание)

Требования к назначению, параметрам и размещению объекта капитального строительства на указанном земельном участке.

Назначение объекта капитального строительства:

№ объекта согласно чертежу градостроительного плана	назначение объекта капитального строительства
4	гостевой домик, лабораторный корпус, актовый зал

Предельные (минимальные и (или) максимальные) размеры земельных участков объектов капитального строительства, в том числе площадь:

№ участка согласно чертежу градостроительного плана	Размер (м)		Площадь (га)
	максимальный	минимальный	
2	-	-	39,9727

Предельное количество этажей - 3

Предельная высота зданий, строений, сооружений - 10,5 м

Максимальный процент застройки в границах земельного участка – 35 %

Иные показатели:

4. Информация о расположенных в границах земельного участка объектах капитального строительства и объектах культурного наследия

Объекты капитального строительства:

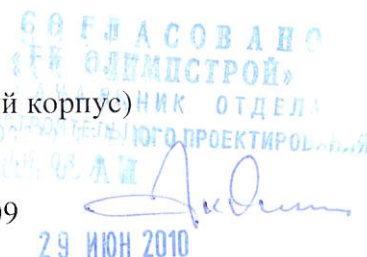
№ объекта согласно чертежу градостроительного плана	назначение объекта капитального строительства
4	гостиница, лабораторный корпус, актовый зал

Инвентаризационный номер: 1279 от 16.07.2009

Кадастровый номер: - 23-23-19/010/2010-001 от 18.01.2010 (Гостиница),
23-23-19/101/2010-002 от 18.01.2010 (лабораторный корпус)

Технический паспорт подготовлен:

Филиал ГУП КК "Крайтехинвентаризация" по г. Сочи от 16.07.2009



Объекты, включенные в единый государственный реестр объектов культурного наследия (памятников истории и культуры) народов Российской Федерации

08.07.2010 10:43:00

№ объекта согласно чертежу градостроительного плана	назначение объекта культурного наследия
	парк "Дендрарий"

Решение Крайисполкома № 845 от 27.11.1974

(Наименование органа государственной власти, принявшего решение о включении выявленного объекта культурного наследия в реестр, реквизиты этого решения)

Регистрационный номер в реестре: не имеется

5. Информация о технических условиях подключения объектов капитального строительства к сетям инженерно-технического обеспечения

Объект капитального строительства:

№ объекта согласно чертежу градостроительного плана	назначение объекта капитального строительства
4	гостевой домик, лабораторный корпус, актовый зал

Технические условия подключения объекта к сетям инженерно-технического обеспечения:

Технические условия подключения объекта к сетям инженерно-технического обеспечения
энергоснабжение

(тип инженерно-технического обеспечения)

Подключение к существующим сетям

(дата, наименование органа (организации), выдавшего технические условия)

Объект капитального строительства:

№ объекта согласно чертежу градостроительного плана	назначение объекта капитального строительства
4	гостевой домик, лабораторный корпус, актовый зал

Технические условия подключения объекта к сетям инженерно-технического обеспечения:

Технические условия подключения объекта к сетям инженерно-технического обеспечения
водоснабжение, водоотведение

(тип инженерно-технического обеспечения)

Подключение к существующим сетям

(дата, наименование органа (организации), выдавшего технические условия)

Объект капитального строительства:

№ объекта согласно чертежу градостроительного плана	назначение объекта капитального строительства
4	гостевой домик, лабораторный корпус, актовый зал

СОГЛАСОВАНО
«ГК ОЛИМПСТРОЙ»
НАЧАЛЬНИК ОТДЕЛА
ГРАДОСТРОИТЕЛЬНОГО ПРОЕКТИРОВАНИЯ
ПОВИЛОВ А.П.
29 ИЮН 2010

Утверждено
приказом Министерства
регионального развития
Российской Федерации
от 08.07.2010 № 43-Ос

Технические условия подключения объекта к сетям инженерно-технического обеспечения

Технические условия подключения объекта к сетям инженерно-технического обеспечения
теплоснабжение

(тип инженерно-технического обеспечения)

Подключение к существующим сетям

(дата, наименование органа (организации), выдавшего технические условия)

6. Информация о возможности или невозможности разделения земельного участка
(ненужное зачеркнуть)

Кадастровый план земельного участка от 31.10.2007 № 23:49:00 00 000:0133 на земельный
участок общей площадью 471175 кв.м состоящий из обособленных земельных участков

(наименование и реквизиты документа, определяющего возможность или невозможность разделения)

СОГЛАСОВАНО
«ГК ОЛИМПСТРОЙ»
НАЧАЛЬНИК ОТДЕЛА
ГРАДОСТРОИТЕЛЬНОГО ПРОЕКТИРОВАНИЯ
Новиков А.П.
29 июн 2010

ГРАДОСТРОИТЕЛЬНЫЕ ПОКАЗАТЕЛИ

Категории земель	Земли населенных пунктов
Экономико-планировочная зона	С- I-б
Номера планшетов	151-А-1,5
Изготовитель	МУП г. Сочи "МИГ"
Дата	Ноябрь 2009 г.
ИНФОРМАЦИЯ ПО КАРТОГРАФИЧЕСКОМУ МАТЕРИАЛУ	
Экономико-планировочная зона	С- I-б
Градостроительного проектирования	Начальник отдела
ЦОВКОВ А.П.	29 июля 2010 г.

ИНФОРМАЦИЯ О ЗЕМЕЛЬНОМ УЧАСТКЕ

Площадь земельного участка кад. №23:49:0302006:9	399727 кв. м
Площадь части земельного участка	9830 кв.м
Максимальный процент застройки в границах части земельного участка	35 %
Кадастровый номер квартала	23:49:0302006
Кадастровый номер части земельного участка	отсутствует

ЭКСПЛИКАЦИЯ

№№	Кадастровый номер	Наименование	Информация о землепользователях
1.	--	Часть земельного участка	Площадь землепользования 9830 кв.м. Для реконструкции гостевого домика ФГУ "НИИгорлескол". Часть земельного участка кад. №23:49:0302006:9
2	23:49:0302006:9	Земельный участок	Площадь землепользования 399727 кв.м входит в состав единого землепользования кад. №23:49:0000000:133 площадью 471106 кв. м. Правообладатель- Российская Федерация. Для дальнейшей эксплуатации парка "Дендрарий".
3.	--	Места допустимого размещения зданий, строений, сооружений	Проектируемые
4.	--	Здания и сооружения	Существующие

Чертёж выполнен на основе справки градостроительной базы данных и дежурного плана города №09-005/4344

ИСПРАВЛЕНИЮ ВЕРИТЬ

Договор №03-09/07/16 БЕЛА ГРАДОСТРОИТЕЛЬНОГО

ПРОЕКТИРОВАНИЯ

Градостроительный план земельного участка кад. №23:49:0302006:9 по ул. Курортный проспект, 74 в Хостинском районе г. Сочи

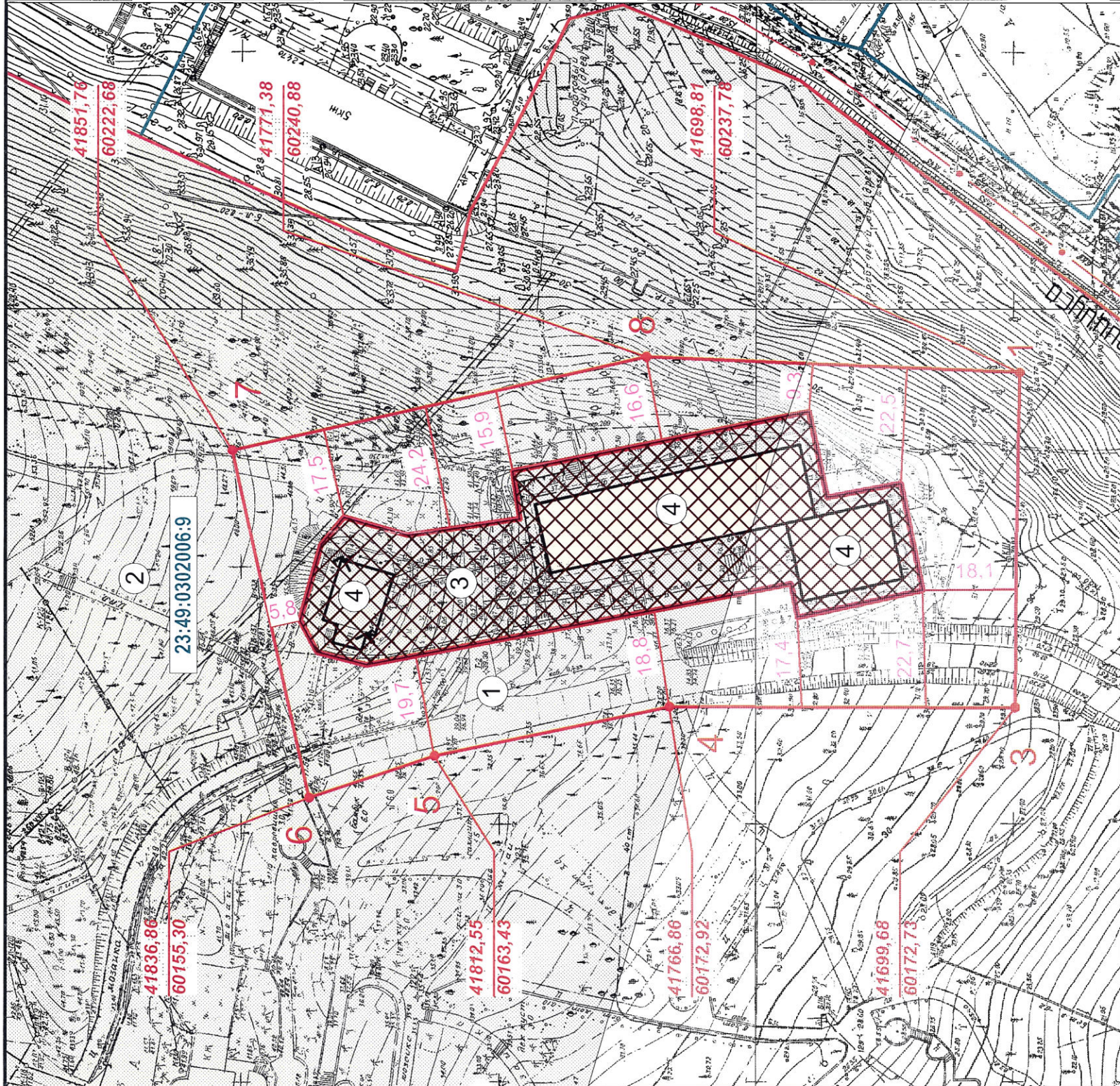
Безопасность застройки и охрана объектов культурного наследия

изм.	кол.уч.	лист	№ док.	подпись	дата
Нач. ОПРИГ	Кокосов Р.Л.				
Исполн.	Кузьма И. Н.				

ЗАКАЗЧИК: ФГУ "НИИгорлескол"

2010

Листов	Лист	Грп-1	2
Муниципальное унитарное предприятие г.Сочи	Муниципальное унитарное предприятие г.Сочи		



УСЛОВНЫЕ ОБОЗНАЧЕНИЯ

Границы зу, состоящих на кадастровом учете	Места допустимого размещения благоустройства
Минимальные отступы от границ земельного участка	Места допустимого размещения зданий, строений, сооружений (надземных)
Граница участка	Водоохранная зона
Номер и координаты поворотных точек границ земельного участка	Зоны охраны объектов культурного наследия
Расстояние (м)	Существующие здания, строения, сооружения
	Разбираемые здания, строения, сооружения

В настоящем документе
пронумеровано, пронумеровано
и печатью муниципального

института генплана

скреплено 8 листов.

Зам. директора, А.С.Иваньков



Директор Д

но реализации

строительства с

объектов

«08» 07 2019

(дата)

СОГЛАСОВАНО
«ГК ОДИНСТРОЙ»
ОТДЕЛА

ГРАДОСТРОИТЕЛЬНОСТРОИТЕЛЬСТВА

ИМЕНИ

ЭНТА

ИМЫ

ИСКЛЮЧ

А.И.Закоржев

29 июн 2010

[Handwritten signature]