

Градостроительный план земельного участка

для строительства объекта с шифром № 2-9 Перечня шифров олимпийских объектов, включенных в Программу строительства олимпийских объектов и развития города Сочи как горноклиматического курорта

Утверждено
приказом Министерства
регионального развития
Российской Федерации

№ 06 20 11 № 82-04

№	R	U	2	3	3	0	9	0	0	0	0	-	0	0	0	0	0	0	0	0	0	0				
---	---	---	---	---	---	---	---	---	---	---	---	---	---	---	---	---	---	---	---	---	---	---	--	--	--	--

Градостроительный план земельного участка подготовлен на основании:
Письмо № 21.1-01-06/18018 от 12.08.2010

Заявитель: Отдел капитального строительства
Главного Управления внутренних дел Краснодарского края, ИНН 2310021646

Местонахождение земельного участка: Краснодарский край,

г. Сочи,

район Адлерский, ул.Водопадная, в районе поста ГИБДД
(поселение)

Кадастровый номер земельного участка: 23:49:0420001:181 от 28.09.2009 г.

План подготовлен: МУП г. Сочи «Муниципальный институт генплана»
И.О.директора МУП г.Сочи «МИГ» Фесенко И.В.
(Приказ № 108-о от 25.04.2011 г.)

м.п.

06.05.2011
(дата)

(подпись)

И.В. Фесенко

(расшифровка подписи)

Представлен: Государственная корпорация по строительству олимпийских объектов
по развитию г.Сочи как горно-климатического курорта «ГК
Олимпстрой»

(дата)

Утвержден: Приказ Министерства регионального развития Российской Федерации № 79-ОИ от 22.09.2010 г. «Об утверждении градостроительного плана земельного участка для размещения олимпийского объекта с шифром № 2-1, № 2-9, № 2-10 Перечня шифров олимпийских объектов, включенных в Программу строительства олимпийских объектов и развития города Сочи как горноклиматического курорта, утвержденной постановлением Правительства Российской Федерации от 29 декабря 2007 года № 991 (в редакции постановления Правительства Российской Федерации от 3 марта 2010 года № 113-3)»

(реквизиты акта Правительства Российской Федерации, или Высшего исполнительного органа государственной власти субъекта Российской Федерации, или главы местной администрации об утверждении)

(дата)

2. Информация о градостроительном регламенте земельного участка

Градостроительный регламент земельного участка установлен в составе правил землепользования и застройки, утвержденных представительным органом местного самоуправления Решение Городского Собрания Сочи от 29.12.2009 г. № 202 «Об утверждении Правил землепользования и застройки на территории муниципального образования город курорт Сочи»

Утверждено
приказом Министерства
регионального развития
Российской Федерации
от 15.06.2011 № 83-04

Информация обо всех предусмотренных градостроительным регламентом видах разрешенного использования земельного участка (за исключением случаев предоставления земельного участка для государственных или муниципальных нужд):

Территориальная зона Р 3 – зона природных территорий ограниченного пользования

Основной вид разрешенного использования:

Торговля - объекты мелкорозничной торговли, рассчитанные на малый поток посетителей: киоски, павильоны, палатки;

Общественное питание в здании: объекты общественного питания, рестораны, кафе, столовые, предприятия питания;

Отправление культа: монастыри;

Спорт, отдых, вне здания: спортивные площадки, теннисные корты, парки культуры и отдыха, парки, скверы, бульвары, авквапарки;

Здравоохранение, соцобеспечение: пункты первой медицинской помощи, врачебные кабинеты, аптеки;

Коммунальные объекты, связь, милиция: отделения связи, опорные пункты милиции, общественные туалеты;

Транспортное обслуживание: пассажирские железнодорожные остановочные пункты, надземные и подземные пешеходные переходы, причалы, эллинги, аэродромы легкомоторной авиации;

Инженерная инфраструктура: КОС, объекты водоснабжения;

Объекты специального назначения: объекты гражданской обороны и предотвращения чрезвычайных ситуаций, кладбища;

Условно разрешенный вид использования:

Временное проживание: гостиницы, мотели, хостел, кемпинги, туристическая база, туристическая деревня;

Курортно-рекреационное проживание: детские лагеря, спортивные базы отдыха;

Курортно-рекреационное обслуживание: общественный пункт оказания помощи;

Отправление культа: церкви, часовни, объекты религиозного назначения;

Физическая культуры спорт в здании: физкультурно-оздоровительные комплексы, спортивные сооружения;

Спорт, отдых, вне здания: стадионы, горнолыжные биатлонные;

лыжные комплексы, санно-бобслейные трассы, трамплины, фристайл центры;

Здравоохранение, соцобеспечение: хосписы, психоневрологические, инфекционные, онкологические, кожно-венерологические, туберкулезные больницы, амбулатории, поликлиники, курортные поликлиники, водо-и грязелечебницы;

Коммунальные объекты, связь, милиция: пожарные депо, отделение милиции, военкоматы;

Наука и научное обслуживание: научные и опытные станции, метеорологические станции;

Сельское хозяйство: все виды растениеводства;

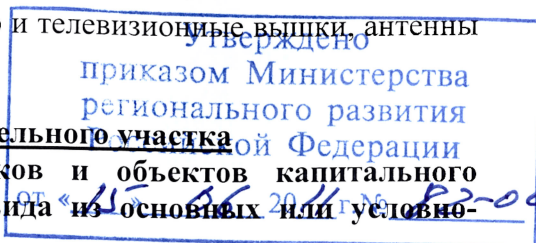
Обслуживание и хранение автотранспорта: мастерские автосервиса, автозаправочные станции

Инженерная инфраструктура: котельные большой мощности, ГРС, ПС, АТС, небольшие блок модульные котельные, КНС, РТП, ТП, ГРП, центральные индивидуальные тепловые пункты, ТЭЦ, ТЭС, ГЭС;

Согласовано
ГЛАВНЫЙ СЛУЖБОВЫЙ ИНЖЕНЕР
ГРАДОСТРОИТЕЛЬНОГО ПРОЕКТИРОВАНИЯ
С.А. ГЛАДУХ
2

12 МАЙ 2011

Объекты специального назначения: антенные поля, радио и телевизионные вышки, антенны сотовой, радиорелейной и спутниковой связи, крематорий.



Вспомогательные виды разрешенного использования земельного участка

Разрешенные на территории всех земельных участков и объектов капитального строительства (при условии реализации какого-либо вида из основных или условно-разрешенных видов использования земельных участков):

- благоустроенные озеленение территории
- объекты инженерного обеспечения
- автомобильные проезды, подъезды, обслуживающие участок
- автостоянки и гаражи (в том числе подземные и многоярусные)
- общественные туалеты (кроме встроенных в жилые дома и детских учреждений)

Временное проживание: площадки: спортивные, для отдыха, хозяйственные, оборудованные площадки для временных сооружений;

Отправление культа: жилые дома для персонала, объекты ритуального назначения, автостоянки или гаражи;

Общественное питание в здании: оборудованные площадки (для летних кафе, хозяйственные);

Спорт, отдых вне здания: сооружения, связанные с технологией функционирования основных объектов, развлекательные центры, комплексы аттракционов, луна-парки, аквапарки, предприятия общественного питания, общественные туалеты; выставочные павильоны, зрительные залы, эстрады, спортивные площадки без мест для зрителей, оборудованные площадки для временных сооружений обслуживания, торговли, проката площадки для отдыха; хозяйственные постройки для инвентаря по уходу за парком помещения для отдыха, помещения для переодевания, душевые;

Здравоохранение и социальное обеспечение: жилые дома для персонала; объекты, технологически связанные с назначением основного вида использования, часовни, площадки для отдыха;

Обслуживание и хранение автотранспорта: помещение для персонала, объекты технического и инженерного обслуживания;

Сельское хозяйство: здания для персонала, складские здания и помещения

3. Информация о разрешенном использовании земельного участка, требования к назначению, параметрам и размещению объекта капитального строительства

Разрешенное использование земельного участка:

Основные виды разрешенного использования:

Административное здание

(вид использования)

проект планировки территории

(документ основание)

Условно разрешенные виды использования:

заполнение не требуется

(вид использования)

(документ основание)

Вспомогательные виды разрешенного использования:

заполнение не требуется

(вид использования)

«СОГЛАСОВАНО»
ГЛ. «СТРОИТЕЛЬСТВО»
ГЛАВНЫЙ СПЕЦИАЛИСТ ОТДЕЛА
ГРАДОСТРОИТЕЛЬНОГО ПРОЕКТИРОВАНИЯ
С.А. ГЛАДУХ
12 МАЙ 2011

(документ основание)

Требования к назначению, параметрам и размещению объекта капитального строительства на указанном земельном участке.

Назначение объекта капитального строительства:

Градостроительный регламент установлен

Утверждено
приказом Министерства
регионального развития
Российской Федерации
от «15» 06 2011 г. № 82-04

№ объекта согласно чертежу градостроительного плана	назначение объекта капитального строительства
2	Проектируемые

Предельные (минимальные и (или) максимальные) размеры земельных участков объектов капитального строительства, в том числе площадь:

№ участка согласно чертежу градостроительного плана	Размер (м)		Площадь (га)
	максимальный	минимальный	
1	-	-	0,567

Предельное количество этажей –

Предельная высота зданий, строений, сооружений – 19 м (выше 0,00) + 8 м (ниже 0,00).

Максимальный процент застройки в границах земельного участка – 15 %

Минимальный процент озеленения: 60 %

4. Информация о расположенных в границах земельного участка объектах капитального строительства и объектах культурного наследия

Объекты капитального строительства:

№ объекта согласно чертежу градостроительного плана	назначение объекта капитального строительства
не имеется	не имеется

Инвентаризационный номер: - нет

Кадастровый номер: - нет

Технический паспорт подготовлен: - нет

Объекты, включенные в единый государственный реестр объектов культурного наследия (памятников истории и культуры) народов Российской Федерации

№ объекта согласно чертежу градостроительного плана	назначение объекта культурного наследия
не имеется	не имеется

(Наименование органа государственной власти, принявшего решение о включении выявленного объекта культурного наследия в реестр, реквизиты этого решения)

Регистрационный номер в реестре: нет

Исправленному
Верить
ГК «ОЛИМПСТРОЙ»
начальник отдела
ГРАДОСТРОИТЕЛЬНОГО ПРОЕКТИРОВАНИЯ
Ю.Л. ГОЛОВИН
12 МАЙ 2011

5. Информация о технических условиях подключения объектов капитального строительства к сетям инженерно-технического обеспечения

Объект капитального строительства:

Утверждено
приказом Министерства
регионального развития
Российской Федерации
от «15» 06 2011 г. № 82-04

№ объекта согласно чертежу градостроительного плана	назначение объекта капитального строительства
2	Проектируемые

Технические условия подключения объекта к сетям инженерно-технического обеспечения

водоснабжение и водоотведение
(тип инженерно-технического обеспечения)

Технические условия ООО «Югводоканал» № 04.1.-06 /574 от 19.03.2010 г.
(дата, наименование органа (организации), выдавшего технические условия)

энергоснабжение
(тип инженерно-технического обеспечения)

Технические условия ОАО «Кубаньэнерго» № 301-7/43 от 12.03.2010 г.
(дата, наименование органа (организации), выдавшего технические условия)

6. Информация о возможности или невозможности разделения земельного участка
(ненужное зачеркнуть)

Планировочная документация утверждалась приказом Министерства регионального развития Российской Федерации № 79-ОИ от 22.09.2010 г. «Об утверждении градостроительного плана земельного участка для размещения олимпийского объекта с шифром № 2-1, № 2-9, № 2-10

Перечня шифров олимпийских объектов, включенных в Программу строительства олимпийских объектов и развития города Сочи как горноклиматического курорта, утвержденной постановлением Правительства Российской Федерации от 29 декабря 2007 года № 991 (в редакции постановления Правительства Российской Федерации от 3 марта 2010 года № 113-3)»

(наименование и реквизиты документа, определяющего возможность или невозможность разделения)

«СОГЛАСОВАНО»
ГЛАВНЫМ СПЕЦИАЛИСТОМ
СДЕЛА
ГРАДОСТРОИТЕЛЬНОГО ПРОЕКТИРОВАНИЯ
С.А. ГЛАДУХ

12 МАЙ 2011

Исполнитель: Мельникова О.В.

Министерства
регионального развития
и территориальной Федерации

Категории земель

Экономико-планировочная зона

Территориальные зоны

Максимальный процент застройки в границах земельного участка

астка
зосліс собою умовами використання територій

15%

зоны округа горно-санитарной охраны курорта (согласно "Правилам землепользования и застройки муниципального образования)

Зона "ГСО-1" (1-я зона округа горно-санитарной охраны курорта)

зоны округа горно-санитарной охраны курорта
(утверждены Приказом Минздрава РФ от 21.10.89г. №297)

Вторая зона округа горно-санитарной охраны курорта

зоны санитарной охраны водозаборов

Зона "ВЛ" (Волокочанная зона р. Мзымта - 200м):

зоны санитарной охраны водозаборов

Зона "ПР" (Прибрежная защитная полоса р. Мзымта - 50м)

зоны ограничений на территориях возможных чрезвычайных ситуаций природного характера

Зона "ОГП-С" (Территория развития селевых процессов)

ІНФОРМАЦІЯ ПО КАРТОГРАФІЧЕСКОМУ МАТЕРІАЛУ

Номера планшетов

Изготовитель

Дата

594 - A - 9 13

ООО "ГРИС"

ИНФОРМАЦИЯ О ЗЕМЕЛЬНОМ УЧАСТКЕ

Площадь земельного участка

0,567 га

Кадастровый номер квартала

23:49:0420001

Кадастровый номер участка

23:49:0420001:181

ЭКСПЛИКАЦИЯ

№№	Кадастровый номер	Наименование	Информация о землепользователях
1.	23:49:0420001:181	Земельный участок	Площадь землепользования 0,567га. Для строительства административного здания ОВД. Правообладатель - Управление внутренних дел по городу-курорту Сочи. Постоянное (бессрочное) пользование.
2.	-	Места допустимого размещения зданий, строений, сооружений	Проектируемые

УСЛОВНЫЕ ОБОЗНАЧЕНИЯ











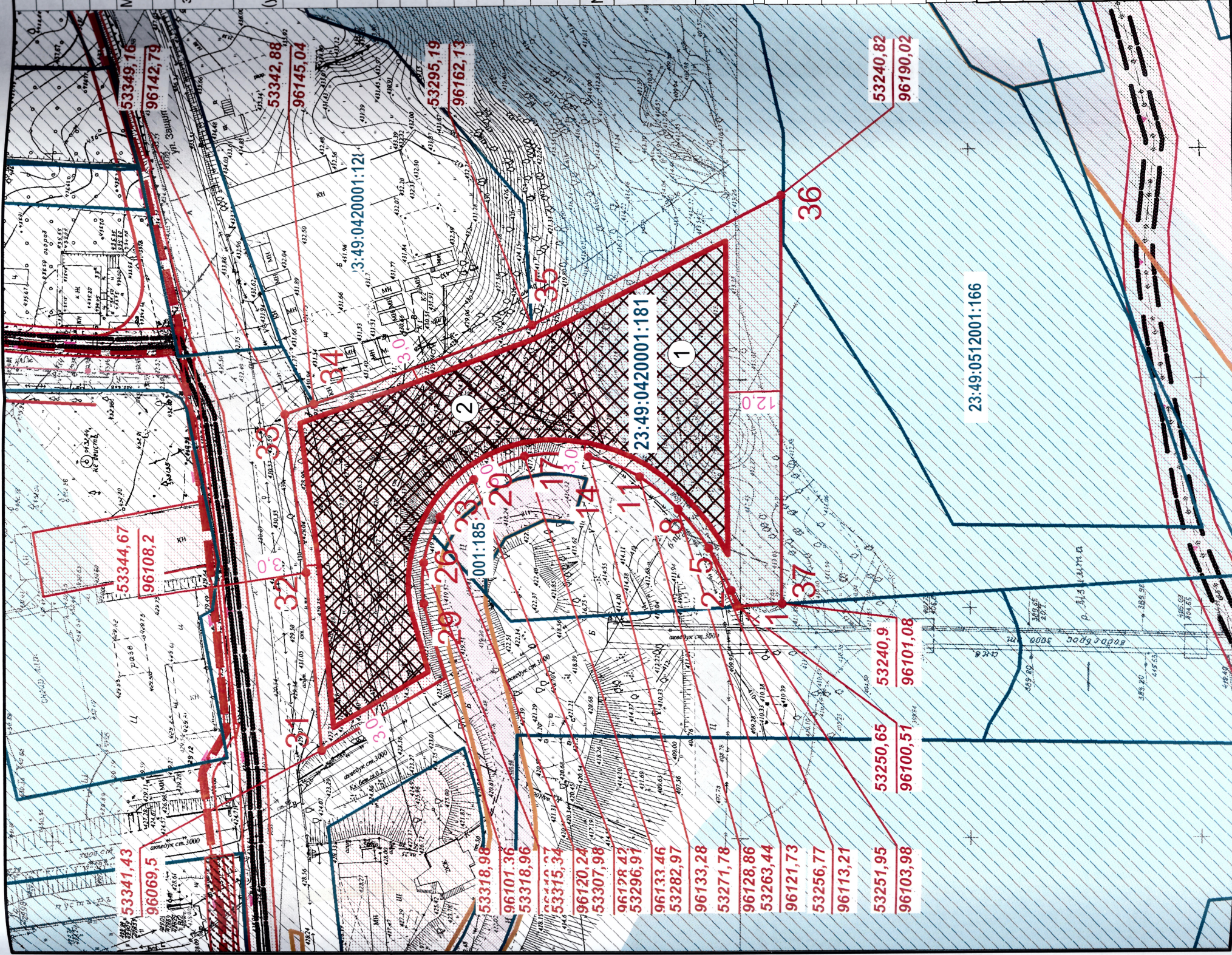
	Границы 3/у, состоящих на кадастровом учете	1	41051,45 61680,68	Номер и координаты поворотных точек границ земельного участка		Места допустимого размещения зданий, строений, сооружений (надземных)
	Минимальные отступы от границ земельного участка	3,0		Расстояние (м)		Места допустимого размещения зданий, строений, сооружений (подземных)
	Граница участка			Земельный участок под объектами развития г. Сочи как горно-климатического курорта 2006-2014гг.		Места допустимого размещения благоустройства
	Водоохранная зона р. Мзымта			Прибрежная защитная полоса р. Мзымта		Земельный участок под объектами "Программы развития г. Сочи как горно-климатического курорта 2006-2014гг." Осуществления авто и ж.д. сообщения

Чертёж выполнен на основе градостроительной базы данных и дежурного плана города

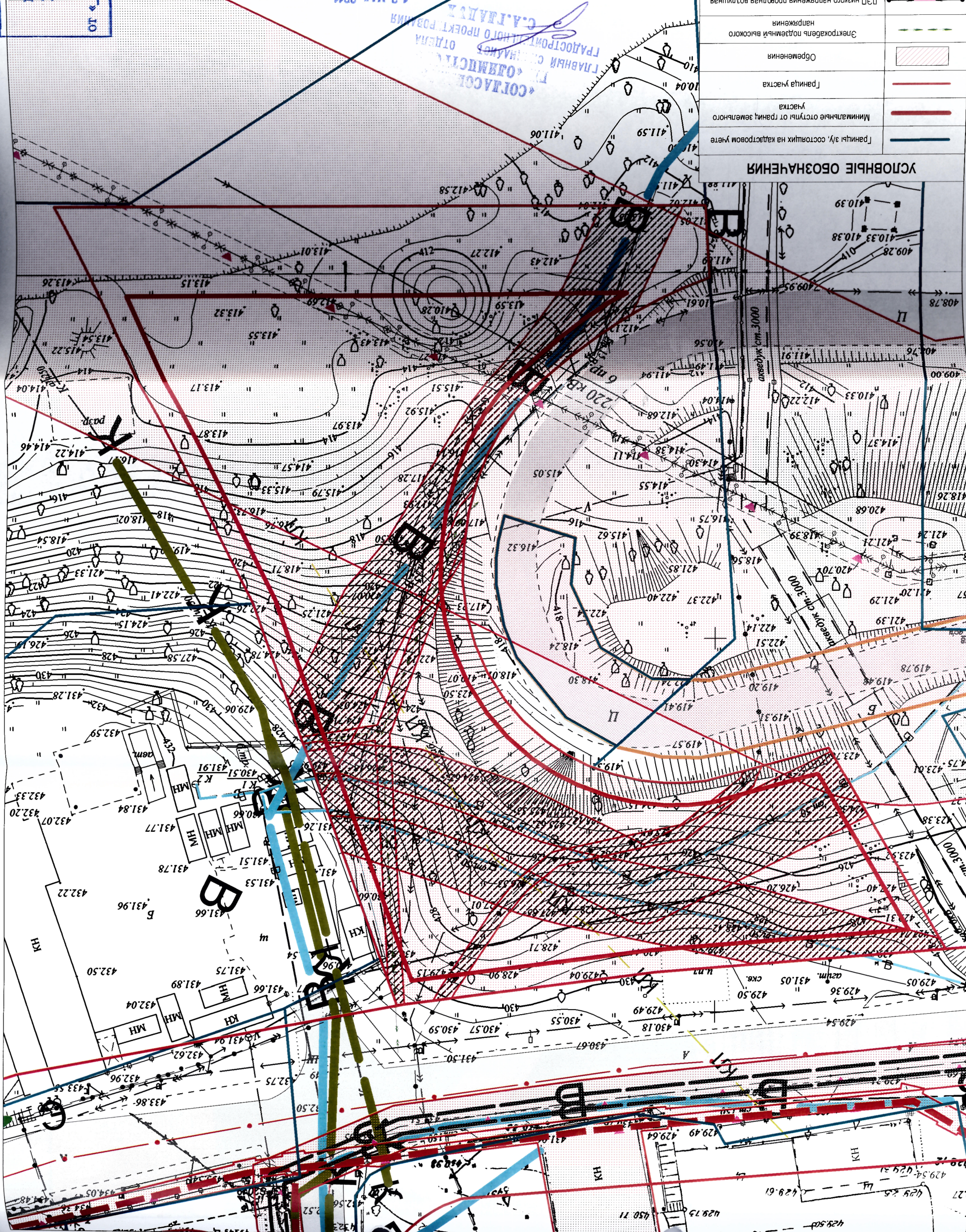
[illegible]

Утверждено
приказом Министерства
регионального развития
Российской Федерации
от 15.06.2011 № 2011/0204

ДОГОВОР №		15-20/11-2011		Утверждено приказом Министерства регионального развития Российской Федерации	
г. Сочи		Лист 20		Лист 4	
Стация		Грп-2		Муниципальное учреждение проектирования г. Сочи	
ЗАКАЗЧИК: Управление внутренних дел по городу-курорту Сочи		Муниципальный институт г. Сочи		Схема расположения обременения. М 1:500. Условные обозначения.	
г. Сочи		Лист 20		Лист 4	
Стация		Грп-2		Муниципальное учреждение проектирования г. Сочи	
ЗАКАЗЧИК: Управление внутренних дел по городу-курорту Сочи		Муниципальный институт г. Сочи		Схема расположения обременения. М 1:500. Условные обозначения.	

Границы 3/у, состоящих на кадастровом учете	—
Минимальные отступы от границ земельного участка	—
Граница участка	—
Обременения	—
Электрокабель подземный высокого напряжения	—
ЛЭП низкого напряжения воздушная	—
Кабель воздушный линии связи	—
Электрокабель подземный низкого напряжения	—
Водопроводная сеть подземная	—
Водопроводная сеть наземная	—
Объект "Программа развития г. Сочи как горно-климатического курорта 2006-2014 гг." - ЛЭП высокого напряжения на металлических опорах - ректириды	—
Земельный участок под объекты "Программа развития г. Сочи как горно-климатического курорта 2006-2014 гг."	—

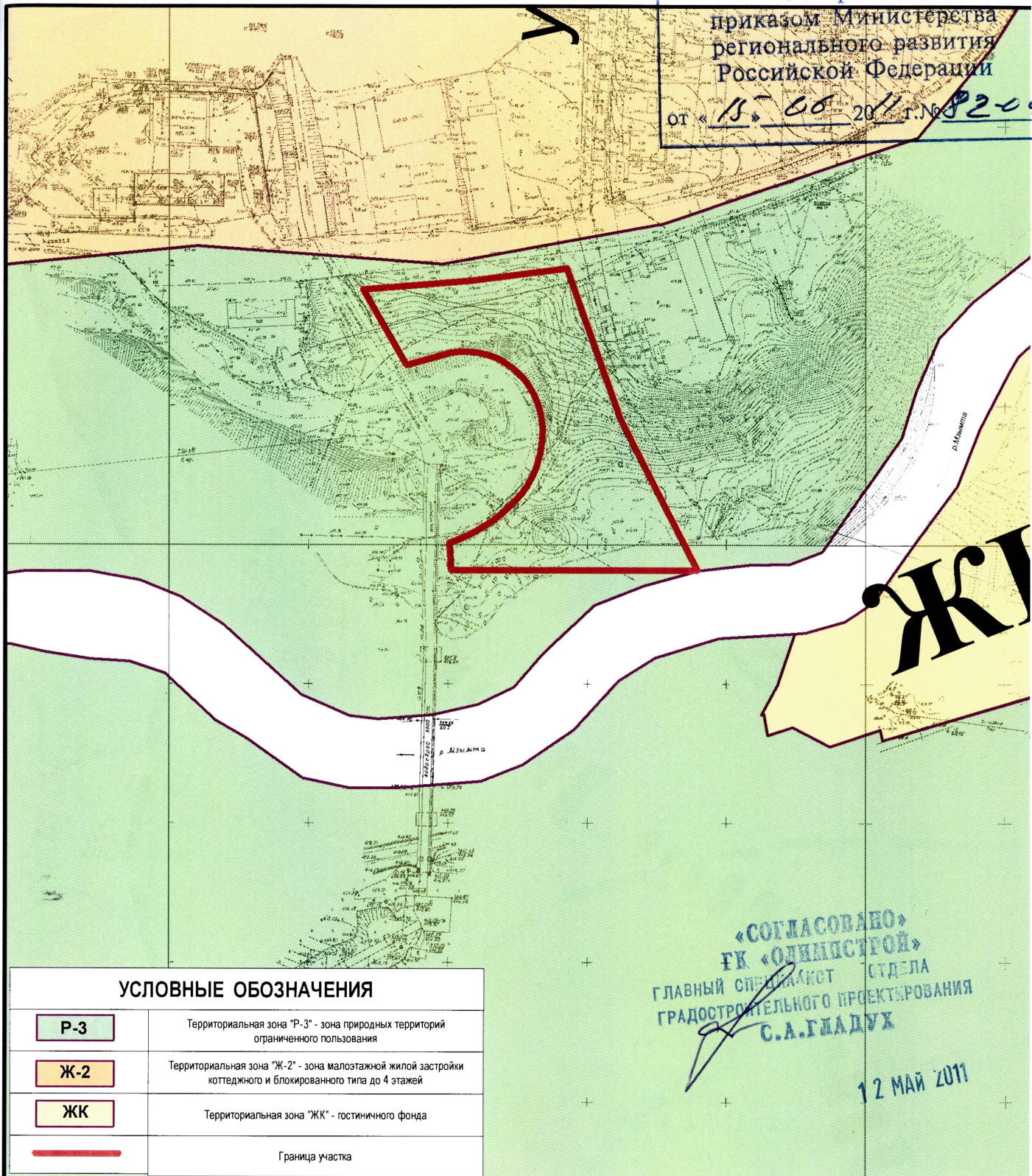
УСЛОВНЫЕ ОБОЗНАЧЕНИЯ



СОЛАСОВ
ГЛАВНЫЙ СЛУЖАЩИЙ
ОТДЕЛА
ГРАДОСТРОИТЕЛЬНОГО ПРОЕКТИРОВАНИЯ
С.А. ГАЛАДЗЕ

12 мая 2011

Утверждено
 приказом Министерства
 регионального развития
 Российской Федерации
 от «15.06» 2011 г. № 92-04



УСЛОВНЫЕ ОБОЗНАЧЕНИЯ

Р-3	Территориальная зона "Р-3" - зона природных территорий ограниченного пользования
Ж-2	Территориальная зона "Ж-2" - зона малозатной жилой застройки коттеджного и блокированного типа до 4 этажей
ЖК	Территориальная зона "ЖК" - гостиничного фонда
	Граница участка

«СОГЛАСОВАНО»
 ГК «ОДИМИСТРОЙ»
 ГЛАВНЫЙ СПЕЦИАЛИСТ ОТДЕЛА
 ГРАДОСТРОИТЕЛЬНОГО ПРОЕКТИРОВАНИЯ
 С.А. ГЛАДУХ
 12 МАЙ 2011

ДОГОВОР №

Градостроительный план земельного участка кад. №23:49:0420001:180 по ул. Водопадная поселка городского типа Красная поляна Адлерского района г. Сочи

изм.	кол.уч.	лист	№ док.	подпись	дата

Нач. ОПРИРГ Кузьма И.Н.
 Исполнитель Мельникова О.В.

ЗАКАЗЧИК: Управление внутренних дел по городу-курорту Сочи

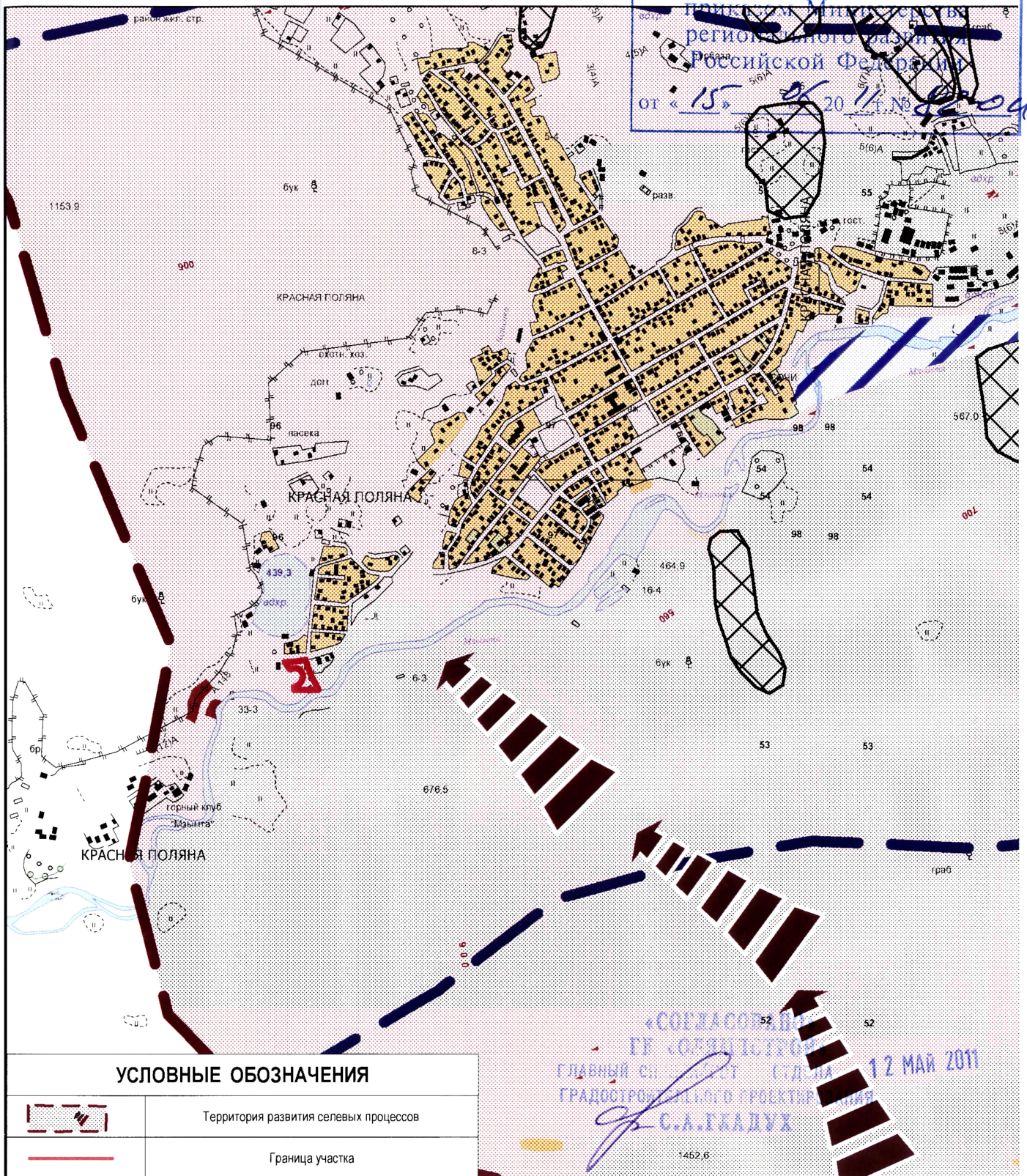
Карта градостроительного зонирования (Фрагмент).
 М 1:2000. Условные обозначения.

Стадия	Лист	Листов
	ГрП-3	4
Муниципальное унитарное предприятие г.Сочи Муниципальный институт генплана		

Утверждено

главным инженером
регионального филиала
Госстройнадзора
Российской Федерации

от «15» 06/2011 № 02/04



УСЛОВНЫЕ ОБОЗНАЧЕНИЯ

	Территория развития селевых процессов
	Граница участка

изм.	кол.уч.	лист	№ док.	подпись	дата

ДОГОВОР №

Градостроительный план земельного участка кад. №23:49:0420001:180 по ул. Водопадная поселка городского типа Красная поляна Адлерского района г. Сочи

ЗАКАЗЧИК: Управление внутренних дел по городу-курорту Сочи

Карта зонирования по ограничениям на территориях возможных чрезвычайных ситуаций природного характера (фрагмент).
М 1:20000. Условные обозначения.

Стадия

Лист

Листов

ГрП-4

4

Муниципальное унитарное предприятие г.Сочи

Муниципальный институт генплана

«СОГЛАСОВАНО»
ГК «СНИТСТОЯ»
главный специалист (СДЕЛА
ГРАДОСТРОИТЕЛЬНОГО ПРОЕКТИРОВАНИЯ
С.А. ГЛАДУХ

12 МАЯ 2011

В настоящем документе
Прошнуровано и скреплено
9 листов,
пронумеровано 9 листов

МУП г. Сочи «МИГ»

МИНИСТЕРСТВО РОССИИ

Директор Департамента
координации подготовки к
Олимпийским играм

от «10» 06 2011 г.

(подпись)

П Р И К А З

от 25 апреля 2011 года

город Сочи

№ 108-о

О назначении временно исполняющего обязанности директора предприятия

В связи с моим уходом в ежегодный оплачиваемый отпуск, в порядке статей 60.2 и 151 Трудового кодекса Российской Федерации

ПРИКАЗЫВАЮ:

1. На период моего ежегодного оплачиваемого отпуска, с 03 мая 2011 года по 06 мая 2011 года, временное исполнение обязанностей директора возложить на начальника сметно-договорного отдела Фесенко Ирину Васильевну, без предоставления права внесения изменений в штатное расписание предприятия, приема и увольнения работников (за исключением увольнения по пункту 3 статьи 77 Трудового кодекса Российской Федерации, по собственному желанию).
2. Производить доплату Фесенко И.В., за период указанный в пункте 1 настоящего приказа, в размере разницы в должностных окладах за совмещение должностей.
3. Ознакомить с настоящим приказом Фесенко И.В. и главного бухгалтера предприятия Столярову С.С. (Годов В.П.).

Основание: - Заявление Фесенко И.В. от 25.04.2011 года.

Директор МУП г. Сочи «МИГ»

К.П.Мацкевич

Приказ подготовлен:
Начальник отдела кадров

О.В. Семерня

С приказом ознакомлены:

«26» апреля 2011 г.

2 Фесенко И.В.

Столярова С.С.