

вочных комплексов в Адлерском,
экспертные и изыскательские работы,

для размещения объекта Программы строительства олимпийских объектов и развития города Сочи как горноклиматического курорта: «8 автозаправочных комплексов в Адлерском, Хостинском и Центральном районах г. Сочи (проектные и изыскательские работы, строительство)», 8-ой этап: "Автозаправочный комплекс в районе нового таможенного терминала по ул. Таврическая Адлерского внутригородского района г. Сочи", п. 35 Перечня объектов и мероприятий, не включенных в Программу строительства олимпийских объектов и развития города Сочи как горноклиматического курорта, направленных на строительство олимпийских объектов»

Градостроительный план земельного участка подготовлен на основании **СОГЛАСОВАНО**

ГК «Олимпстрой»

ДИРЕКТОР ДЕПАРТАМЕНТА
ЗЕМЕЛЬНО-ИМУЩЕСТВЕННЫХ
ОТНОШЕНИЙ

~~В. В. ДАЧЕНКО~~

(муниципальный район или городской округ)

отсутствует

Описание местоположения проектируемого объекта на земельном участке (объекта капитального строительства): в границах мест допустимого размещения зданий, строений и сооружений и с учетом линий градостроительного регулирования и зон с особыми условиями использования территорий

Пешнов С.Н.

(дата)

(подпись)

(расшифровка подписи)

Государственная корпорация по строительству олимпийских объектов
по развитию г.Сочи как горноклиматического курорта «ГК Олимпстрой»

Документация по планировке территории (проект планировки и проект межевания) для размещения восьмого этапа "Автозаправочный комплекс в районе нового таможенного терминала по ул. Таврическая Адлерского внутригородского района г. Сочи" олимпийского объекта "Автозаправочных комплексов в Адлерском, Хостинском и Центральном районах г. Сочи (проектные и изыскательские работы, строительской).

(реквизиты акта Правительства Российской Федерации, или Высшего исполнительного органа государственной власти субъекта Российской Федерации, или главы местной администрации об утверждении)

(дата)

11 MAR 2013

Исправленному верить
ВЕДУЩИЙ ИНЖЕНЕР-
ПРОЕКТИРОВЩИК ОТДЕЛА
ГРАДОСТРОИТЕЛЬНОГО
ПРОЕКТИРОВАНИЯ Г К
ОЛИМПСТРОЙ АНИСИМОВА И.И.

ВЕДУЩИЙ ИНЖЕНЕР -
ПРОЕКТИРОВАЩИЙ ОТДЕЛА
ГРАДОСТРОИТЕЛЬНОГО
ПРОЕКТИРОВАНИЯ Г К
ОЛИМПСТРОЙ АНИСИМОВА И

11 MAP 2013

2. Информация о разрешенном использовании земельного участка, требованиях к назначению, параметрам и размещению объекта капитального строительства

Документация по планировке территории (проект планировки и проект межевания) олимпийского объекта: «8 автозаправочных комплексов в Адлерском, Хостинском и Центральном районах г. Сочи (проектные и изыскательские работы, строительство)», 8-ой этап: «Автозаправочный комплекс в районе нового таможенного терминала по ул. Таврическая Адлерского внутригородского района г. Сочи»

(наименование представительного органа местного самоуправления, реквизиты акта об утверждении правил землепользования и застройки, информация обо всех предусмотренных градостроительным регламентом видах разрешенного использования земельного участка (за исключением случаев предоставления земельного участка для государственных или муниципальных нужд))

2.1. Территориальная зона "Ж2" - малоэтажная жилая застройка до 15 метров

Основные виды разрешенного использования земельного участка:

«Автозаправочный комплекс»

(согласно документации по планировке территории (проект планировки, проект межевания) для размещения олимпийского объекта: «8 автозаправочных комплексов в Адлерском, Хостинском и Центральном районах г. Сочи (проектные и изыскательские работы, строительство)», 8-ой этап: «Автозаправочный комплекс в районе нового таможенного терминала по ул. Таврическая Адлерского внутригородского района г. Сочи»

Условно разрешенный вид использования:

Не установлены

(согласно документации по планировке территории (проект планировки, проект межевания) для размещения олимпийского объекта: «8 автозаправочных комплексов в Адлерском, Хостинском и Центральном районах г. Сочи (проектные и изыскательские работы, строительство)», 8-ой этап: «Автозаправочный комплекс в районе нового таможенного терминала по ул. Таврическая Адлерского внутригородского района г. Сочи»

Вспомогательные виды разрешенного использования земельного участка:

Не установлены

(согласно документации по планировке территории (проект планировки, проект межевания) для размещения олимпийского объекта: «8 автозаправочных комплексов в Адлерском, Хостинском и Центральном районах г. Сочи (проектные и изыскательские работы, строительство)», 8-ой этап: «Автозаправочный комплекс в районе нового таможенного терминала по ул. Таврическая Адлерского внутригородского района г. Сочи»

2.2. Требования к назначению, параметрам и размещению объекта капитального строительства на указанном земельном участке. Назначение объекта капитального строительства.

Назначение объекта капитального строительства:

№ объекта согласно чертежу градостроительного плана	назначение объекта капитального строительства
2	«Автозаправочный комплекс в районе нового таможенного терминала по ул. Таврическая Адлерского внутригородского района г. Сочи»

ВЕДУЩИЙ ИНЖЕНЕР -
ПРОЕКТИРОВЩИК ОТДЕЛА
ГРАДОСТРОИТЕЛЬНОГО
ПРОЕКТИРОВАНИЯ Г.К.
ОЛИМПСКОЙ АНИСИМОВА И.

11 MAR 2013

2.2.1. Предельные (минимальные и (или) максимальные) размеры земельных участков объектов капитального строительства, в том числе площадь

Утверждено
приказом Министерства
регионального развития
Российской Федерации
от «21» 03 2013 г. № 44-ОД

Кадастровый № земельного участка согласно чертежу градостроительного плана	Длина (м)	Ширина (м)	Полоса отчуждения (га)	Охранные зоны	Площадь земельного участка (га)	Номер О.К.С. согласно Чертежу градостр. плана	Размер (м)		Площадь объекта кап. стр-ва (га)
							максимальный	минимальный	
1	60	42	0,2391	-	0,2391	-	-	-	-

2.2.2. Предельная высота зданий, строений, сооружений – 15(м)

2.2.3. Максимальный процент застройки в границах земельного участка – 50 %

2.2.4. Иные показатели:

Минимальный коэффициент озеленения: 30%

Минимальный отступ от границ земельного участка: 3 (м)

2.2.5 Требования к назначению, параметрам и размещению объекта капитального строительства на указанном земельном участке

(заполняется на земельный участок, на который градостроительный регламент не устанавливается, не распространяется)

Назначение объекта капитального строительства:

№ объекта согласно чертежу градостроительного плана	назначение объекта капитального строительства
-	-

Предельные (минимальные и (или) максимальные) размеры земельных участков

Номер участка согласно чертежу градостроительного плана	Длина (м)	Ширина (м)	Площадь (га)	Полоса отчуждения	Охранные зоны
-	-	-	-	-	-

3. Информация о расположенных в границах земельного участка объектах капитального строительства и объектах культурного наследия

3.1 Объекты капитального строительства:

№ объекта согласно чертежу градостроительного плана	назначение объекта капитального строительства
-	-

Инвентаризационный или кадастровый номер: не имеется

Технический или кадастровый паспорт объекта подготовлен:
не имеется

(Наименование организации (органа) государственной кадастрового учета объектов недвижимости или государственного технического учета и технической инвентаризации объектов капитального строительства)

11 MAR 2013

ВЕДУЩИЙ ИНЖЕНЕР -
ПРОЕКТИРОВЩИК ОТДЕЛА
ГРАДОСТРОИТЕЛЬНОГО
ПРОЕКТИРОВАНИЯ Г К
ОЛИМПСТРОЙ АНИСИМОВА И

3.2 Объекты, включенные в единый государственный реестр объектов культурного наследия (памятников истории и культуры) народов Российской Федерации

Утверждено
приказом Министерства
регионального развития
Российской Федерации
от «21» 03 2013 г. № 44-04

№ объекта согласно чертежу градостроительного плана	назначение объекта культурного наследия
не имеется	не имеется

(Наименование органа государственной власти, принявшего решение о включении выявленного объекта культурного наследия в реестр, реквизиты этого решения)

Регистрационный номер в реестре: не имеется

4. Информация о разделении земельного участка

Документация по планировке территории (проект планировки и проект межевания) олимпийского объекта: «8 автозаправочных комплексов в Адлерском, Хостинском и Центральном районах г. Сочи (проектные и изыскательские работы, строительство)», 8-ой этап: «Автозаправочный комплекс в районе нового таможенного терминала по ул. Таврическая Адлерского внутригородского района г. Сочи».

(наименование и реквизиты документа, определяющего возможность или невозможность разделения)

Исполнитель: Дсева Е.В.

ВЕДУЩИЙ ИНЖЕНЕР -
ПРОЕКТИРОВЩИК ОТДЕЛА
ГРАДОСТРОИТЕЛЬНОГО
ПРОЕКТИРОВАНИЯ Г К
ОЛИМПСКОЙ АНИСИМОВА И.И.

11 MAR 2013

11 МАР 2013

ВЕДУЩИЙ ИНЖЕНЕР -
ПРОЕКТИРОВЩИК ОТДЕЛА
ГРАДОСТРОИТЕЛЬНОГО
ПРОЕКТИРОВАНИЯ Г К
ОЛИМПСТРОЙ АНИСИМОВА И.

ch

В настоящем документе
Пронумеровано и
скреплено 6 листов,

пронумеровано 6 листов

МУП г. Сочи «Муниципальный
институт генплана»

[Signature]

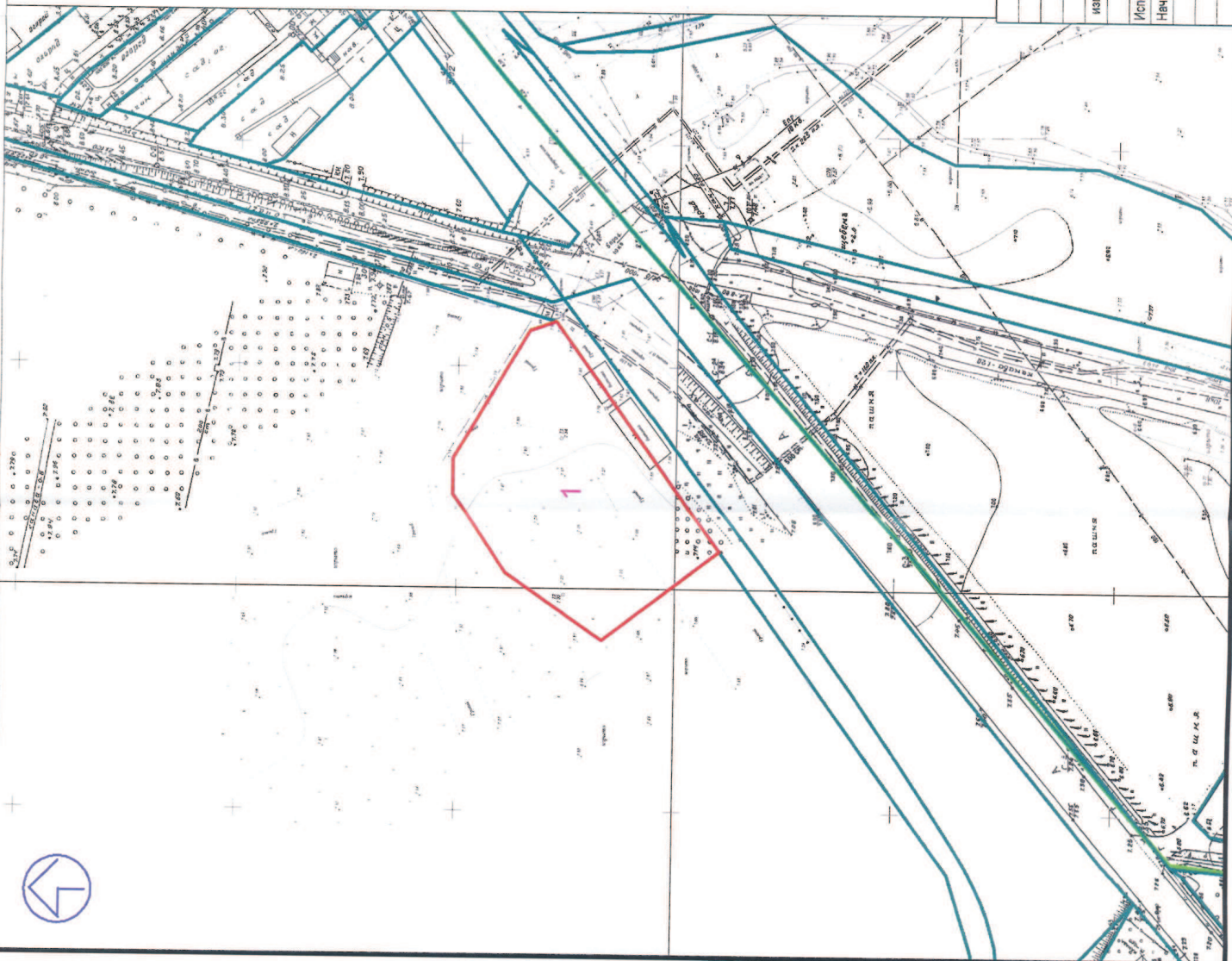
от «14» 03 2013 г.

Директор Департамента
координации подготовки к
Олимпийским играм О.А. Воробей

Министерство спорта
и туризма
Российской Федерации

Подпись: *[Signature]*

ПРИЛОЖЕНИЕ К ГРАДОСТРОИТЕЛЬНОМУ ПЛАНУ С УКАЗАНИЕМ ГРАНИЦ ЗЕМЕЛЬНЫХ УЧАСТКОВ, УЧЕТНЫХ В ГОСУДАРСТВЕННОМ КАДАСТРЕ НЕДВИЖИМОСТИ



ИНФОРМАЦИЯ О ЗЕМЕЛЬНЫХ УЧАСТКАХ

Номер участка	Кадастровый номер участка	Информация о з/у
1	23:49:0402052:1507	квартал Красноводский, г. Сочи, р-н Адлерский, с. Веселое, ул. Таврическая. Категория земель - земли населенных пунктов. Для размещения второго этажа «Жилой» квартал в селе Веселое Адлерского района города Сочи по ул. Таврической-Акции олимпийского объекта «Многоквартирные жилые дома для размещения временного персонала, волонтеров и сил безопасности, привлекаемых на период проведения XXII Олимпийских зимних игр и XI Паралимпийских зимних игр 2014 года в г. Сочи (проектные и исполнительские работы, строительство)». Дополнения к перечню ранее учтенных земельных участков в границах кадастрового квартала 23.49.0306002 149 18.04.2008. Межевой план №49/010-461 05.03.2010. Площадь зем. участка - 105131 кв.м. Собственность. Данные государственного кадастра недвижимости по состоянию на 09.12.2012.

УСЛОВНЫЕ ОБОЗНАЧЕНИЯ

—	Границы размещения олимпийского объекта
—	Границы з/у состоящих на кадастровом учете
—	Границы кадастрового квартала
1	Номер земельного участка

11 МАР 2013

ВЕДУЩИЙ ИНЖЕНЕР -
ПРОЕКТИРОВЩИК ОТДЕЛА
ГРАДОСТРОИТЕЛЬНОГО
ПРОЕКТИРОВАНИЯ Г К
ОЛИМПСТРОЙ АНИСИМОВА И. И.

Договор № 01-160/0026

Градостроительный план земельного участка по объекту: «8 автомобильных парковок в Адлерском, Хостинском и Центральном районах г. Сочи (проектные и исполнительские работы, строительство) 8-ой этап "Автомобильный комплекс в районе нового таможенного терминала по ул. Таврической Адлерского муниципального района г. Сочи"»

Изм.	кол.уч.	лист	№ док.	подпись	дата
Исполнитель	Дева Е.В.				
Нач. ОПР/ИТ	Мельникова О.В.				
Стация	Лист	Листов			
ГП-1					
Муниципальное унитарное предприятие					
г. Сочи					
Чертеж земельного участка. М 1:1000. Условные обозначения.					

ЗАКАЗЧИК: ОАО «НК «Роснефть»

Муниципальное унитарное предприятие