

Градостроительный план земельного участка

№	R	U	2	3	3	0	9	0	0	0	0	-	0	0	0	0	0	0	0	0	0				
---	---	---	---	---	---	---	---	---	---	---	---	---	---	---	---	---	---	---	---	---	---	--	--	--	--

Градостроительный план земельного участка подготовлен на основании:

Письмо № 21.1-01-06/18153 от 13.08.2010

Заявитель: Центр заказчика-застройщика МВД России, ИНН 7706074737

Местонахождение земельного участка: Краснодарский край,

г. Сочи,

р-н Хостинский, ул.Аллея Челтенхема
(поселение)

Кадастровый номер земельного участка: 23:49:0303008:5 от 27 апреля 2010 года

План подготовлен: Муниципальное унитарное предприятие города Сочи «Муниципальный институт генплана», директор К.П.Мацкевич

М.П. 14.10.2010
(дата)

(подпись)

К.П.Мацкевич
(расшифровка подписи)

Представлен: ГК «Олимстрой»

(дата)

Утвержден:

(реквизиты акта Правительства Российской Федерации, или Высшего исполнительного органа государственной власти субъекта Российской Федерации, или главы местной администрации об утверждении)

(дата)

СОГЛАСОВАНО
«ГК ОЛИМСТРОЙ»
ДИРЕКТОР
ПРОЕКТИРОВАНИЕМ
15 ОКТ 2010

2. Информация о градостроительном регламенте земельного участка

Градостроительный регламент земельного участка установлен в составе правил землепользования и застройки, утвержденных представительным органом местного самоуправления Решение Городского Собрания Сочи от 29.12.2009 г. № 202 «Об утверждении Правил землепользования и застройки на территории муниципального образования город-курорт Сочи»

Информация обо всех предусмотренных градостроительным регламентом видах разрешенного использования земельного участка (за исключением случаев предоставления земельного участка для государственных или муниципальных нужд):

Территориальная зона Ж 5 - многоэтажная жилая застройка до 18 этажей

Основной вид разрешенного использования:

Постоянное проживание: многоквартирные жилые дома;

Временное проживание: гостиницы, мотели, хостел;

Курортно-рекреационное обслуживание: экскурсионное бюро, туристические информационные центры; общественный пункт оказания помощи;

Торговля: универсамы, универмаги, торговые центры; встроенные магазины в капитальных зданиях; специально оборудованные рынки, рыночные комплексы и торговые зоны продовольственных, промтоварных, сельхозпродуктов; объекты мелкорозничной торговли, рассчитанные на малый поток посетителей: киоски, павильоны, палатки;

Общественное питание в здании: объекты общественного питания, рестораны, кафе, столовые, предприятия питания;

Воспитание, образование, подготовка кадров: детские дошкольные учреждения; общеобразовательные школы, школы-интернаты, специализированные школы; учреждения среднего специального и высшего образования, учебные центры;

Культура, искусство, информатика: музеи, выставочные залы; концертно-спортивные комплексы, театры, кинотеатры, клубы, дискотеки; библиотеки, архивы, информационные центры; детские и взрослые музыкальные, художественные, хореографические школы и студии, дома творчества (исключая ночные заведения); теле- и радиостудии, киностудии, студии звукозаписи, редакции газет и журналов, издательства;

Физическая культура, спорт в здании: фитнес центр, спортивные клубы, спортивные школы, бассейны и т.п.;

Спорт, отдых вне здания: спортплощадки, теннисные корты; парки, скверы, бульвары;

Здравоохранение, соцобеспечение: больницы, клиники общего профиля; амбулатории, поликлиники; пункты первой медицинской помощи, врачебные кабинеты; аптеки; станции скорой и неотложной помощи; станции переливания крови; дома ребенка, детские дома, дома для престарелых, семейные детские дома;

Бытовое обслуживание населения: дома быта, ателье, пункты проката, химчистки, ремонт обуви, ремонт квартир и жилых домов по заказам населения, фотоателье, парикмахерские;

Коммунальные объекты, связь, милиция: бани, минипрачечные; отделения связи, опорные пункты милиции; пожарные депо, отделения милиции, военкоматы; общественные туалеты;

Управление, финансы, страхование: встроенные учреждения обслуживания в капитальных зданиях;

Наука и научное обслуживание: научно-исследовательские, проектные, конструкторские организации, компьютерные центры;

ГК «ОЛИМПСТРОЙ-СОЧИ»
БАЛАНШИК
ОТДЕЛА ГРАДОСТРОИТЕЛЬНОГО
ПРОЕКТИРОВАНИЯ
Ислюлев Ю.Л.

Обслуживание и хранение автотранспорта: паркинги многоэтажные и подземные, мастерские автосервиса, автозаправочные станции;

Транспортное обслуживание: пассажирские железнодорожные остановочные пункты; надземные и подземные пешеходные переходы;

Инженерная инфраструктура: АТС, небольшие блок модульные котельные; КНС, РТП, ТП, ГРП, центральные и индивидуальные тепловые пункты;

Объекты специального назначения: антенны сотовой, радиорелейной и спутниковой связи; объекты гражданской обороны и предотвращения чрезвычайных ситуаций;

Условно-разрешенный вид использования:

Временное проживание: общежитие

Отправление культа: церкви, часовни, объекты религиозного назначения; объекты типа подворий;

Бытовое обслуживание населения: предприятия по ремонту бытовой техники, по изготовлению метало- деревянных изделий, мебели;

Управление, финансы, страхование: банки, учреждения кредитования, страхования, биржевой торговли, нотариальные конторы, ломбарды, юридические консультации, агентства недвижимости, туристические агентства и центры обслуживания, рекламные агентства; административные здания, общественные организации, суды, бизнес-центры, офисные центры, выставочные центры, бизнес инкубаторы;

Наука и научное обслуживание: научно-инновационные центры;

Склады: в полностью закрытых строениях;

Обслуживание и хранение автотранспорта: гаражи отдельно стоящие, гаражи боксового типа, автопарки пассажирского транспорта, таксопарки, автостоянки открытого типа.

Инженерная инфраструктура: котельные большой мощности, ГРС, ПС, КОС, объекты водоснабжения.

Вспомогательные виды разрешенного использования земельного участка

Разрешенные на территории всех земельных участков и объектов капитального строительства (при условии реализации какого-либо вида из основных или условно-разрешенных видов использования земельных участков):

Разрешенные на территории всех земельных участков и объектов капитального строительства:

- благоустроенные зеленые территории;
- объекты инженерного обеспечения основных, условно разрешенных и вспомогательных видов использования на соответствующем земельном участке;
- автомобильные проезды, подъезды, обслуживающие соответствующий участок;
- автостоянки и гаражи (в том числе подземные и многоэтажные);
- общественные туалеты (кроме встроенных в жилые дома детских учреждений);
- хозяйственные площадки для мусоросборников;
- иные вспомогательные объекты, предусмотренные действующими нормативами для зданий и сооружений соответствующего функционального назначения.

Многоквартирные дома: встроенные в нижние этажи лицевых корпусов —

- учреждения торговли, кроме рыбных магазинов;
- учреждения общественного питания;
- парикмахерские, салоны красоты, приемные пункты химчистки;
- библиотеки;

ГК «ИНЖСТРОЙ»
СОГЛАСОВАНО
Начальник
ОТДЕЛА ГРАДОСТРОИТЕЛЬНОГО
ПРОЕКТИРОВАНИЯ Головлев Ю.Л.

- отделения связи;

- офисы фирм;

- врачебные кабинеты;

- детские дошкольные группы и учреждения с количеством детей до 30.

Гостиницы, мотели, хостелы: площадки: спортивные, для отдыха, хозяйственные; оборудованные площадки для временных сооружений.

Общежития: площадки: детские, спортивные, хозяйственные, для отдыха.

Воспитание, образование, подготовка кадров: площадки: детские, спортивные, хозяйственные, для отдыха; теплицы, оранжереи; жилые дома для персонала.

Отправление культа: жилые дома для персонала; объекты ритуального назначения; площадки для отдыха, хозяйственные; автостоянки или гаражи.

Предприятия питания, рестораны, кафе, столовые: оборудованные площадки (для летних кафе, хозяйственные).

Спорт, отдых вне здания:

Стадионы: сооружения, связанные с технологией функционирования основных объектов.

Парки культуры и отдыха: развлекательные центры; комплексы аттракционов, луна-парки, аквапарки; предприятия общественного питания; общественные туалеты; выставочные павильоны; зрительные залы, эстрады; спортивные площадки без мест для зрителей; оборудованные площадки для временных сооружений обслуживания, торговли, проката; площадки для отдыха; хозяйственные постройки для инвентаря по уходу за парком; помещение охраны; помещения для переодевания, душевые.

Здравоохранение и социальное обеспечение:

Больницы, клиники общего профиля: жилые дома для персонала; объекты, технологически связанные с назначением основного вида использования; часовни; площадки для отдыха.

Коммунальные объекты, связь, милиция: складские здания.

Управление, финансы, страхование: встроенные или пристроенные объекты торговли, обслуживания, общественного питания.

Научно-исследовательские, проектные, конструкторские организации, компьютерные центры, залы компьютерных игр: встроенные или пристроенные объекты торговли, обслуживания, общественного питания.

Обслуживание и хранение автотранспорта: мастерские по ремонту и обслуживанию автомобилей; автомобильные мойки; помещения или здания для охраны; помещения для персонала; объекты пожарной охраны; объекты технического и инженерного обеспечения, здания или помещения для охраны.

Транспортное обслуживание: объекты, технологически связанные с назначением основного вида.

3. Информация о разрешенном использовании земельного участка, требования к назначению, параметрам и размещению объекта капитального строительства

Разрешенное использование земельного участка:

Основные виды разрешенного использования:

комплекс административных зданий

(вид использования)

Постановление Главы города Сочи от 21.11.2003 № 678/4 «О предоставлении отделу внутренних дел Хостинского района города Сочи земельного участка для размещения комплекса административных зданий по аллее Челтенхема Хостинского района города Сочи». Глава города Сочи Л.А.Мостовой.

(документ основание)

Условно разрешенные виды использования:

нет

(вид использования)

ГК-ОЛИМПСТРОЙ-
СОГЛАСОВАНО
Начальник
ОТДЕЛА ГРАДОСТРОИТЕЛЬНОГО
ПРОЕКТИРОВАНИЯ Головлев Ю.Л.

(документ основание)

Вспомогательные виды разрешенного использования:

вспомогательные объекты

(вид использования)

(документ основание)

Требования к назначению, параметрам и размещению объекта капитального строительства на указанном земельном участке.

Предельные (минимальные и (или) максимальные) размеры земельных участков объектов капитального строительства, в том числе площадь:

№ участка согласно чертежу градостроительного плана	Размер (м)		Площадь (га)
	максимальный	минимальный	
1	-	-	1,1376

Предельное количество этажей:

Предельная высота зданий, строений, сооружений: **56 м**

Максимальный процент застройки в границах земельного участка – **25 %**

Иные показатели: минимальный процент озеленения: **25 %**

Рекомендуется:

Инженерно-геологические условия	МУП г.Сочи «Муниципальный институт генплана» -инженерно-геологические условия для инженерных изысканий, проектирования, строительства и инженерная защита объекта (ул.Советская, 40, тел. 64-83-18, 64-86-86) (Федеральный закон от 30.12.2009 № 384-ФЗ «Технический регламент о безопасности зданий и сооружений», Постановление Правительства РФ от 19.01.2006 № 20 (в ред. 22.04.2009) «Об инженерных изысканиях для подготовки проектной документации строительства, реконструкции объектов капитального строительства»;
Требование по формированию доступной среды для жизнедеятельности маломобильных групп населения	При проектировании предусмотреть средства обеспечения беспрепятственного доступа маломобильных граждан к объекту в соответствии с решением Городского собрания Сочи от 26.10.2001 № 192. Задание на проектирование согласовать с управлением социальной защиты населения департамента социальной защиты населения Краснодарского края (постановление главы администрации Краснодарского края от 08.10.2007 № 950 «О согласовании заданий на проектирование объектов социальной инфраструктуры при их строительстве, реконструкции и капитальном ремонте с органами социальной защиты населения Краснодарского края в части обеспечения беспрепятственного доступа к ним маломобильных граждан», приказ департамента по архитектуре и градостроительству Краснодарского края от 18.08.2009 № 121 «Об утверждении типовой формы задания на проектирование объектов капитального строительства»
Архитектурные особенности фасадов	Предусмотреть места установки рекламы и визуальной информации в соответствии с «Архитектурными нормами и требованиями к средствам наружной рекламы г. Сочи» согласованные с главным художником города в установленном порядке.
Строительные материалы	Использовать местные строительные материалы и конструкции, энергосберегающие и инновационные материалы, позволяющие снизить эксплуатационные расходы, обеспечивающие безремонтный максимальный срок службы.
Исходные данные	1. До подготовки проектной документации получить заключения следующих организаций: - Сочинские электросети ОАО «Кубаньэнерго» (ул. Конституции СССР, 42, тел. 69-03-59) <div style="text-align: right;">ГК-ОЛИМПСТРОЙ-СОЧИ Начальник ПРОЕКТИРОВАНИЯ ГОЛОВЛЕВ Ю.А.</div>

(Постановление Правительства Российской Федерации от 24 февраля 2009 г. № 160 «О порядке установления охранных зон объектов электросетевого хозяйства и особых условий использования земельных участков, расположенных в границах таких зон», Гражданский кодекс Российской Федерации).

- территориальный отдел территориального управления федеральной службы по надзору в сфере защиты прав потребителей и благополучия человека в г. Сочи (ул. Роз, 27, тел. 64-77-75)

(Федеральный закон № 52-ФЗ от 30.03.1999 (в ред. 30.12.2008) «О санитарном благополучии населения», Постановление Правительства РФ от 24.07.2000 № 554 (в ред. 15.09.2005) «Об утверждении положения о Государственной санитарно-эпидемиологической службе»);

- департамент природных ресурсов и государственного экологического контроля по Краснодарскому краю (г.Краснодар, ул. Красная, 180, тел. 259-19-65, 259-19-74 (Федеральный закон от 10.01.2002 № 7-ФЗ (в ред. 27.12.2009) «Об охране окружающей среды», Постановление Правительства РФ от 29.05.2008 № 404 «О министерстве природных ресурсов и экологии»;

- Северо-Кавказское управление Федеральной службы по экологическому, технологическому и атомному надзору (г. Сочи, ул. Гагарина, 3, тел. 53-02-82) (Федеральный закон от 10.01.2002 № 7-ФЗ (в ред. 27.12.2009) «Об охране окружающей среды», Постановление Правительства РФ от 29.05.2008 № 404 «О министерстве природных ресурсов и экологии»;

- ГУ МЧС РФ по Краснодарскому краю (ул. Московская, 20, тел. 64-41-94) (Федеральный закон от 21.12.1994 № 68-ФЗ (в ред. 25.11.2009 № 267-ФЗ) «О защите населения и территорий от чрезвычайных ситуаций природного и техногенного характера»);

- управление по недропользованию Краснодарского края (г.Краснодар, ул. Красная, 19, тел. (861) 268-22-77, 268-40-61 (Федеральный закон от 21.02.1992 № 2395-1 (в ред. 27.12.2009) О недрах»).

- управление по охране, реставрации и эксплуатации историко-культурных ценностей (наследия) Краснодарского края (г. Краснодар, ул. Красноармейская, 16, тел. 268-32-23)

(Постановление Правительства РФ от 16.01.2010 № 2 «Об утверждении положения о порядке согласования с федеральными органами охраны объектов культурного наследия проектов генеральных планов поселений и городских округов, проектов документации по планировке территорий, разрабатываемых для исторических поселений, а также градостроительных регламентов, устанавливаемых в пределах территорий объектов культурного наследия и их зон охраны»).

- управление архитектуры и градостроительства администрации города Сочи (ул. Советская, 26, тел. 64-23-97)

(Решение Городского Собрания Сочи от 26.11.2009 № 161 «Об утверждении Правил благоустройства и санитарного содержания территории города Сочи»;

- Управление по природопользованию, охране окружающей среды, экологии и лесопарковому хозяйству администрации города Сочи (г. Сочи, ул. Гагарина, 73, тел 60-49-58

Решение Городского Собрания Сочи от 16.06.2004 № 98 (в ред. 11.12.2007) «Об утверждении Правил содержания охраны зеленых насаждений и производства работ в зоне зеленых насаждений и Положения о порядке восстановления зеленых насаждений на территории города Сочи»);

2. Разработку проектной документации производить в соответствии с Постановлением от 16 февраля 2008 г. № 87 Правительства РФ «О составе разделов проектной документации и требованиях к их содержанию» (в ред. Постановления Правительства РФ от 18.05.2009 № 427)

ОТДЕЛ ГРАДОСТРОИТЕЛЬНОГО
ПРОЕКТИРОВАНИЯ ГОЛОВЛЕВ Ю.Л.

	<p>3. Запрещается установка ограждений строительной площадки за пределами территории, предоставленной в установленном порядке для строительства данного объекта. Ограждение строительной площади осуществляется после получения разрешения на строительство (реконструкцию). Лицевая часть ограждения строительной площадки, выходящая на главную улицу оформляется баннерами с изображением строящегося здания или видов города Сочи.</p> <p>4. Этапы строительства определить проектом.</p>
--	---

4. Информация о расположенных в границах земельного участка объектах капитального строительства и объектах культурного наследия

Объекты капитального строительства:

№ объекта согласно чертежу градостроительного плана	назначение объекта капитального строительства
3-7	здания и сооружения

Инвентаризационный номер: 47022

Кадастровый номер: - нет

Технический паспорт подготовлен: филиал ГУП КК «Крайтехинвентаризация - Краевое БТИ» по г.Сочи от 15 сентября 2010 года.

Объекты, включенные в единый государственный реестр объектов культурного наследия (памятников истории и культуры) народов Российской Федерации

№ объекта согласно чертежу градостроительного плана	назначение объекта культурного наследия
не имеется	не имеется

(Наименование органа государственной власти, принявшего решение о включении выявленного объекта культурного наследия в реестр, реквизиты этого решения)

Регистрационный номер в реестре: не имеется

5. Информация о технических условиях подключения объектов капитального строительства к сетям инженерно-технического обеспечения

Объект капитального строительства:

№ объекта согласно чертежу градостроительного плана	назначение объекта капитального строительства
2	изолятор временного содержания, спецприемник

ГК-ОЛИМПСТРОЙ-
СОГЛАСОВАНО
НАЧАЛЬНИК
ОТДЕЛА ГРАДОСТРОИТЕЛЬНОГО
ПРОЕКТИРОВАНИЯ ГОЛОВЛЕВ Ю.Л.
Иван

Технические условия подключения объекта к сетям инженерно-технического обеспечения

водоснабжение, водоотведение

(тип инженерно-технического обеспечения)

Технические условия ООО "Югводоканал" от 11.03.2010 № 04.1.2.-06/430

(дата, наименование органа (организации), выдавшего технические условия)

теплоснабжение

(тип инженерно-технического обеспечения)

Технические условия МУП г.Сочи «Сочитеплоэнерго» от 23.11.2009 № Т-14/17

(дата, наименование органа (организации), выдавшего технические условия)

электроснабжение

(тип инженерно-технического обеспечения)

Технические условия ОАО «Кубаньэнерго» от 15.10.2009 № 201-6/115

(дата, наименование органа (организации), выдавшего технические условия)

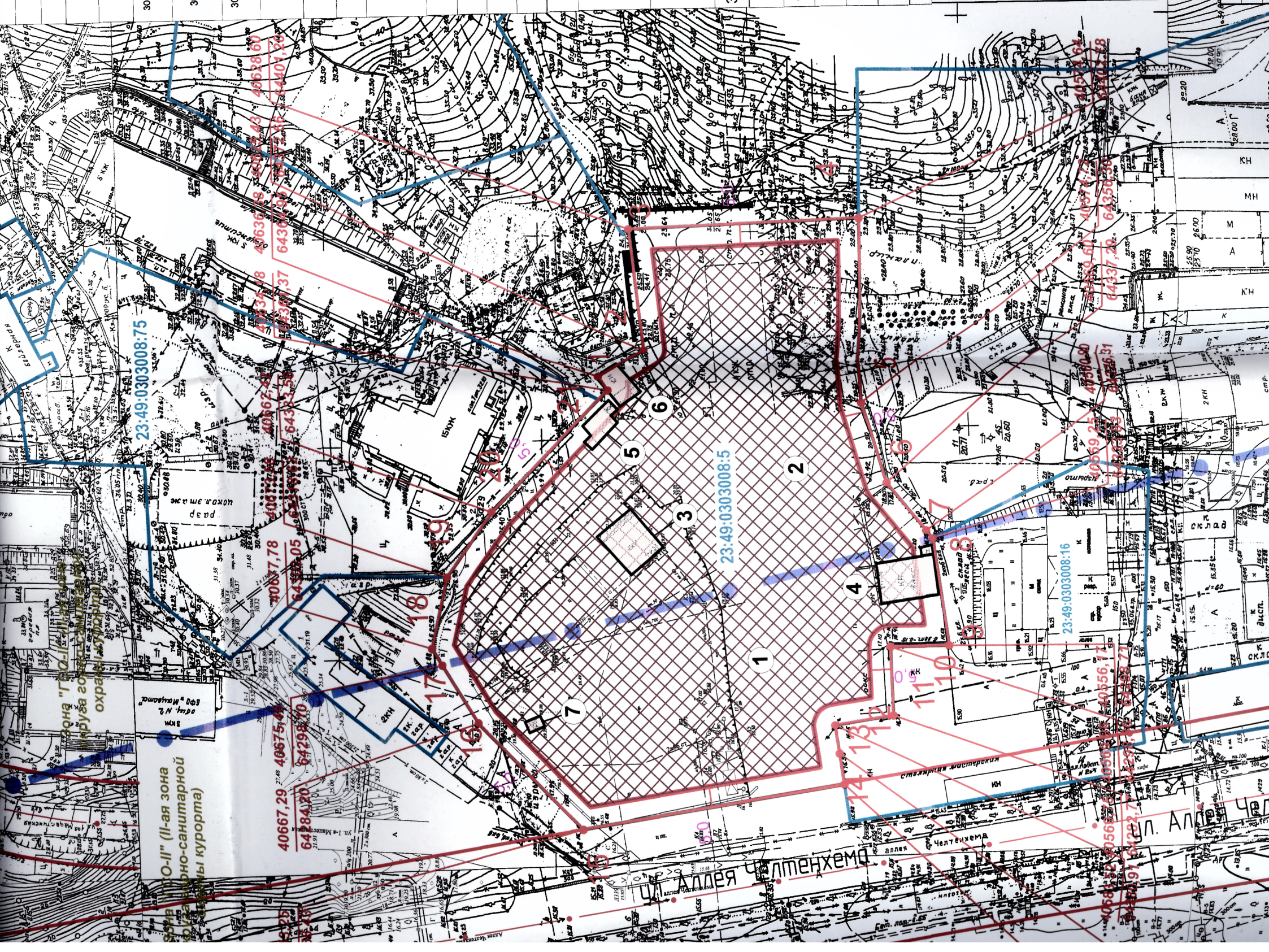
6. Информация о ~~возможности~~ или невозможности разделения земельного участка
(ненужное зачеркнуть)

Планировочная документация не утверждалась

(наименование и реквизиты документа, определяющего возможность или невозможность разделения)

Исполнитель: Конопляникова Марьяна Валерьевна

ГК-ОЛИМПСТРОЙ-
СОГЛАСОВАНО
НАЧАЛЬНИК
ОТДЕЛА ГРАДОСТРОИТЕЛЬНОГО
ПРОЕКТИРОВАНИЯ ГОЛОВЛЕВ Ю.Л.



С-1-6	
Экономико-планировочная зона	Ж-5 - зона многоэтажной жилой застройки
Территориальные зоны	
Максимальный процент застройки в границах земельного участка	
25 %	
ЗОНЫ С ОСОБЫМИ УСЛОВИЯМИ ИСПОЛЬЗОВАНИЯ ТЕРРИТОРИЙ	
зоны округа горно-санитарной охраны курорта (согласно "Правилам землепользования и застройки муниципального образования")	Зона "ГСО-1" (II-ая зона округа горно-санитарной охраны курорта)
зоны округа горно-санитарной охраны курорта (утверждены приказом Минздрава РФ от 21.10.94г. №297)	Первая, вторая зона округа горно-санитарной охраны курорта
зоны ограничения на территориях возможных чрезвычайных ситуаций природного характера	Зона "ОГП-О" (Территория развития оползней)
зоны естественных ландшафтов, лечебно-оздоровительных объектов и озелененных территорий	Охранная зона лечебно-оздоровительного учреждения (санаторий "Магистинская долина" (300 м) - № по схеме - 105

ИНФОРМАЦИЯ ПО КАРТОГРАФИЧЕСКОМУ МАТЕРИАЛУ

Номера планшетов	Изготовитель	Дата
153-B-6	ПИМ "Проект"; Краснодарский проектно-изыскательский институт МВД РФ; МУП г.Сочи "МИГ"	2002 г. сентябрь 2007 г. декабрь 2009 г.
ИНФОРМАЦИЯ О ЗЕМЕЛЬНОМ УЧАСТКЕ		
Площадь земельного участка	1,1376 га	
Кадастровый номер квартала	23:49:0303008	
Кадастровый номер участка	23:49:0303008:5	

ЭКСПЛИКАЦИЯ

1.	Земельный участок	Площадь землепользования 1,1376 га. Для размещения комплекса зданий. Постановление Главы города Сочи от 21.11.2003 г. № 678/4. Правобладелец - Отдел внутренних дел Хостинского района города Сочи. Постоянное (бессрочное) пользование.
2.	Места допустимого размещения зданий, сооружений, строений, сооружений	Проектируемые
3-7.	Здания и сооружения	Существующие

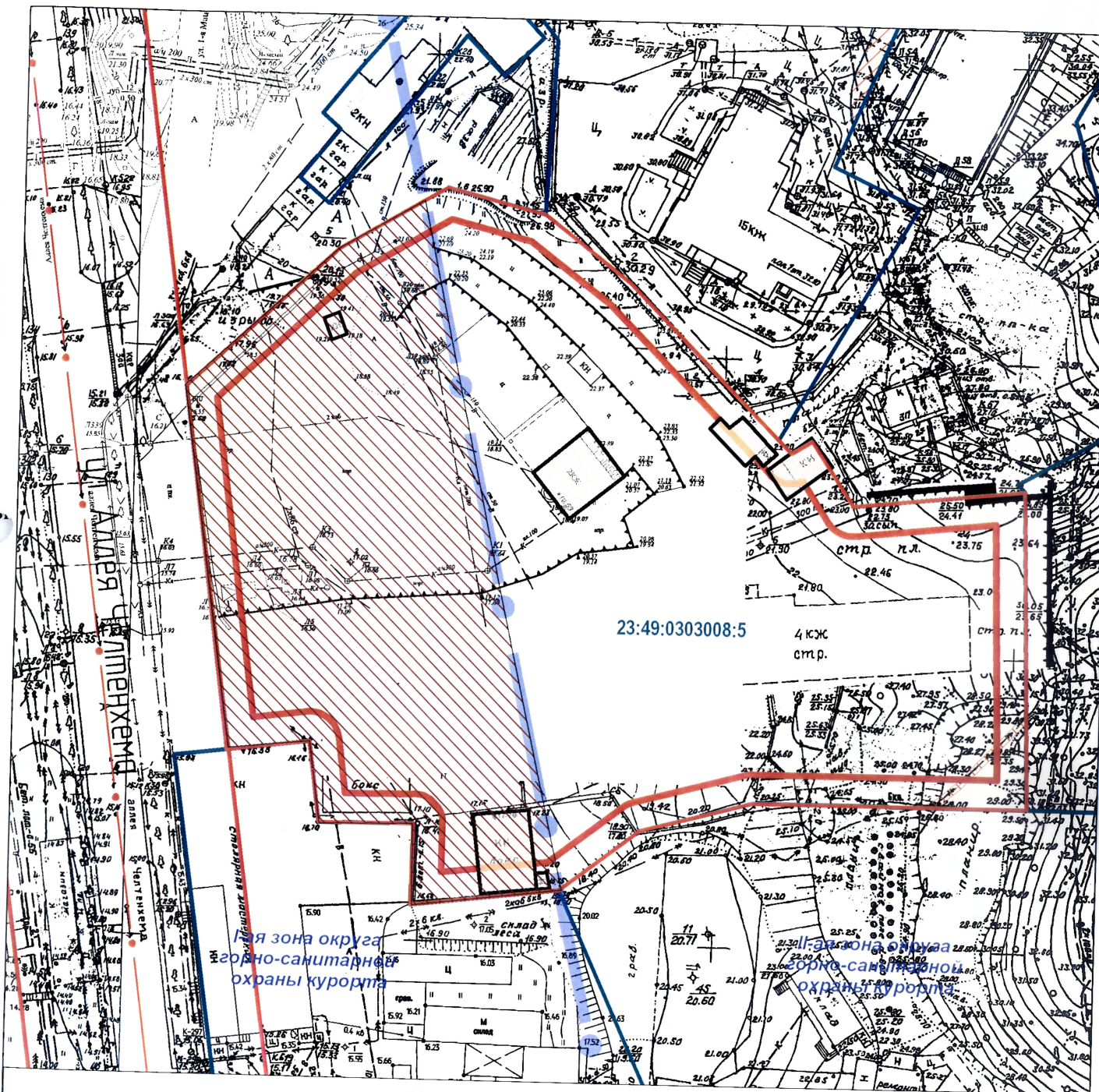
УСЛОВНЫЕ ОБОЗНАЧЕНИЯ

Границы з/у, состоящие на кадастровом учете	1 41051.45 61680.68	Номера и координаты поворотных точек границ земельных участков	Места допустимого размещения зданий, строений, сооружений (надземных)
Минимальные отступы от границ земельного участка	3,0	Расстояние (м)	Граница зон округа горно-санитарной охраны курорта
Граница участка		Места допустимого размещения благоустройства	
Существующие здания, строения, сооружения (надземные)		Красные линии	

Чертёж выполнен на основе градоостроительной базы данных и дежурного плана города

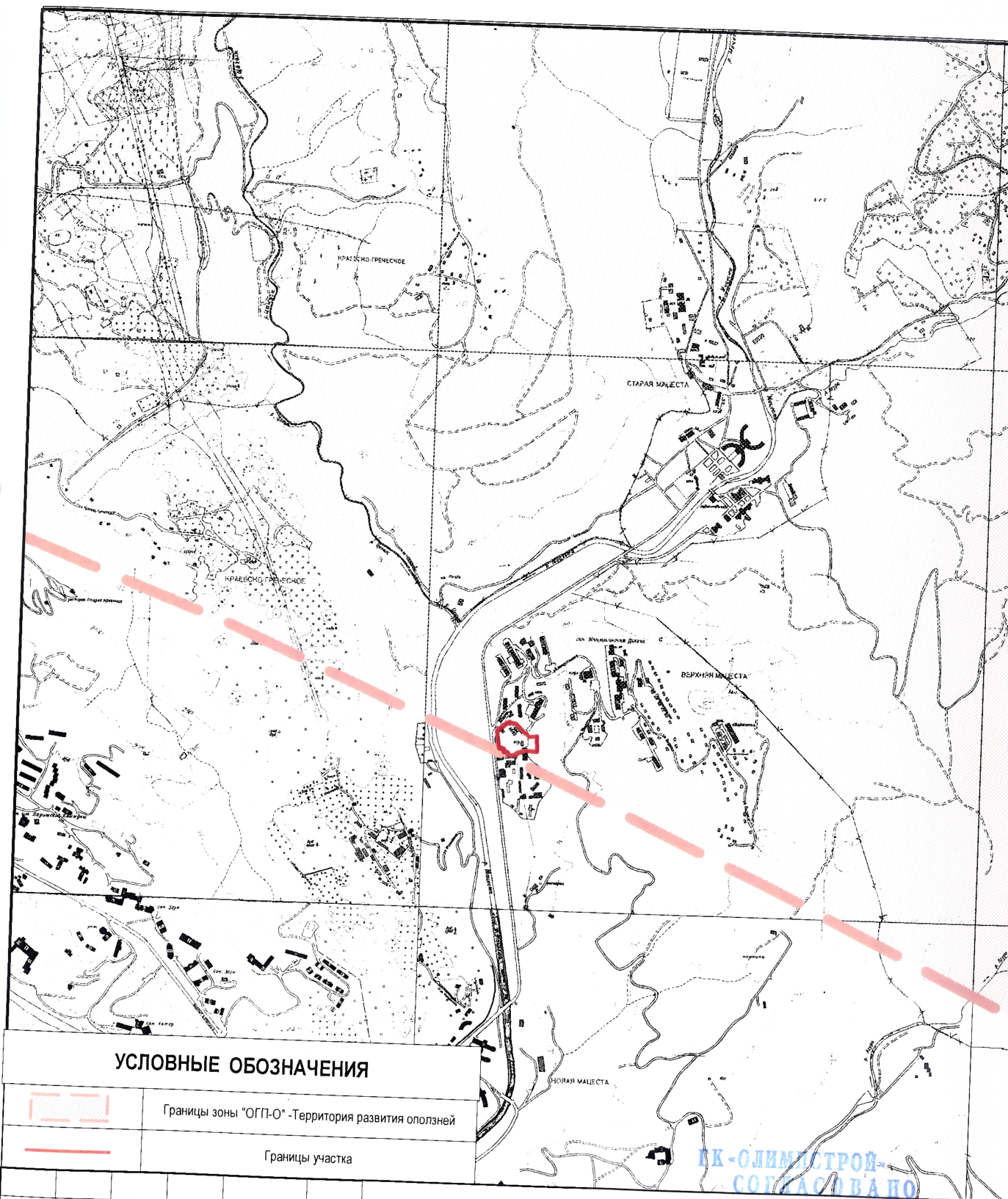
ГК «ОЛИМПСТРОЙ»
СОГЛАСОВАНО
НАЧАЛЬНИК
ОТДЕЛА ГРАДОСТРОИТЕЛЬНОГО
ПРОЕКТИРОВАНИЯ ГОЛОВЛЕВ Ю.Л.

[Signature]



УСЛОВНЫЕ ОБОЗНАЧЕНИЯ

	Границы з/у, состоящих на кадастровом учете		Существующие здания, строения, сооружения		Обременения
	Минимальные отступы от границ земельного участка		Граница участка		Обременения по данным базы органа кадастрового учета
	Красные линии		Граница зон округа горно-санитарной охраны курорта по данным МУП г.Сочи "МИГ"		Электрокабели подземные высокого напряжения
<p>ОТДЕЛ ГРАДОСТРОИТЕЛЬНОГО ПРОЕКТИРОВАНИЯ ГОЛОВЛЕВ Ю.И.</p> <p>Градостроительный план земельного участка кад. №23:49:0303008:5 по ул. Аллея Челтенхема Хостинского района г. Сочи</p>					
изм.	кол.уч.	лист	№ док.	подпись	дата
Нач. ОПИД	Лаврентьева С.Д.				
Исполнитель	Конопляникова М.В.				
ЗАКАЗЧИК: Отдел внутренних дел Хостинского района города Сочи				Стадия	Лист
Схема расположения обременений. М 1:1000. Условные обозначения.				ГрП-2	5
				Муниципальное унитарное предприятие г.Сочи	
				Муниципальный институт генплана	



УСЛОВНЫЕ ОБОЗНАЧЕНИЯ



Границы зоны "ОГП-О" - Территория развития оползней



Границы участка

изм.	кол.уч.	лист	№ док.	подпись	дата
Нач. ОПД	Лаврентьева С.Д.				
Исполн.	Конопляникова М.В.				

Градостроительный план земельного участка кад. №23:49:0303008:5 по ул.Аллея
Челтенхема Хостинского района города Сочи

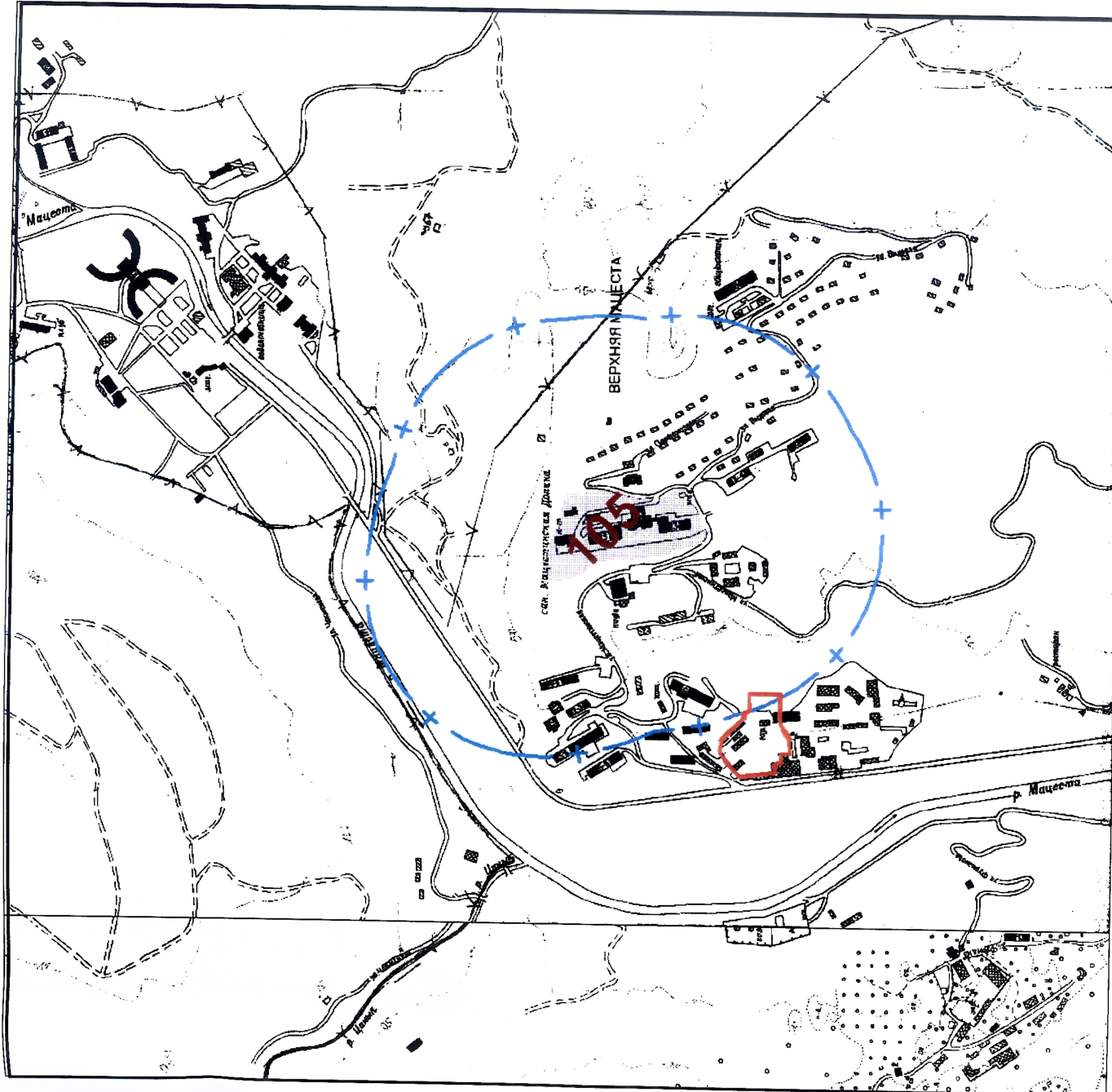
ЗАКАЗЧИК: Отдел внутренних дел Хостинского
района города Сочи

Зоны ограничений на территориях возможных
чрезвычайных ситуаций природного характера
(Фрагменты) М 1:20000. Условные обозначения.




Стадия	Лист	Листов
	ГрП-4	5

Муниципальное унитарное предприятие
г.Сочи
Муниципальный институт генплан:

И.К.ОЛИМИСТРОЙ
СОГЛАСОВАНО
НАЧАЛЬНИК
ОТДЕЛА ГРАДОСТРОИТЕЛЬНОГО
ПРОЕКТИРОВАНИЯ ГОЛОВЛЕВ Ю.Л.



УСЛОВНЫЕ ОБОЗНАЧЕНИЯ

	Зона рекреационно-оздоровительного назначения (санатории, пансионаты, базы отдыха)
	Зона охраны лечебно-оздоровительных объектов (охранная зона санатория "Маестрийская долина-300 м")
	Граничная местность

