



АДМИНИСТРАЦИЯ ГОРОДА СОЧИ

ПОСТАНОВЛЕНИЕ

от 20.12.2017

№ 2201

город Сочи

О создании особо охраняемой природной территории местного значения муниципального образования город-курорт Сочи природной рекреационной зоны «Парк Верхний и Нижний Приморский»

В соответствии с Федеральным законом от 14 марта 1995 года № 33-ФЗ «Об особо охраняемых природных территориях», Законом Краснодарского края от 31 января 2003 года № 656-КЗ «Об особо охраняемых природных территориях Краснодарского края», установив, что неотнесение земельных участков с кадастровыми номерами 23:49:0204029:1118, 23:49:0204029:72, 23:49:0204029:47, 23:49:0204029:1114, 23:49:0204029:1019, 23:49:0204029:62, 23:49:0204029:30, 23:49:0204029:1016, 23:49:0204028:47, 23:49:0204028:45, 23:49:0204028:84 к особо охраняемым природным территориям может привести к постепенной антропогенной трансформации ценной, исторически сложившейся природной рекреационной зоны муниципального образования город-курорт Сочи «Парк Верхний и Нижний Приморский», рассматриваемых материалы комплексного экологического обследования потенциальной особо охраняемой природной территории местного значения природной рекреационной зоны «Парк Верхний и Нижний Приморский»,

ПОСТАНОВЛЯЮ:

1. Создать особо охраняемую природную территорию местного значения муниципального образования город-курорт Сочи природную рекреационную зону «Парк Верхний и Нижний Приморский», включив в нее земельные участки, находящиеся в собственности муниципального образования город-курорт Сочи, с кадастровыми номерами 23:49:0204029:1118, 23:49:0204029:72, 23:49:0204029:47, 23:49:0204029:1114, 23:49:0204029:1019, 23:49:0204029:62, 23:49:0204029:30, 23:49:0204029:1016, 23:49:0204028:47, 23:49:0204028:45, 23:49:0204028:84.

2. Утвердить Положение об особо охраняемой природной территории местного значения муниципального образования город-курорт Сочи природной рекреационной зоны «Парк Верхний и Нижний Приморский» (прилагается).

3. Отраслевым (функциональным) территориальным органам администрации города Сочи в течение двух месяцев с момента вступления в силу настоящего постановления привести муниципальные правовые акты в соответствие с настоящим постановлением, обеспечить организацию

мероприятий по функционированию и охране особо охраняемой природной территории местного значения муниципального образования город-курорт Сочи природной рекреационной зоны «Парк Верхний и Нижний Приморский».

4. Департаменту архитектуры, градостроительства и благоустройства администрации города Сочи (Малов) обратиться в управление Федеральной службы государственной регистрации, кадастра и картографии по Краснодарскому краю в городе Сочи для внесения сведений в ЕГРН об особо охраняемых природных территориях местного значения.

5. Управлению информации и аналитической работы администрации города Сочи (Пшеницкова) опубликовать настоящее постановление в средствах массовой информации.

6. Управлению информации и связи администрации города Сочи (Похлебаев) разместить настоящее постановление на официальном сайте администрации города Сочи в сети Интернет.

7. Контроль за выполнением настоящего постановления возложить на первого заместителя Главы город Сочи А.Н.Рыкова.

8. Настоящее постановление вступает в силу со дня его официального опубликования.

Исполняющий обязанности
Главы города Сочи

А.Н.Рыков



Приложение
к постановлению администрации
города Сочи
от 20.12.2014 № 2201

ПОЛОЖЕНИЕ

об особо охраняемой природной территории местного значения
Муниципального образования город-курорт Сочи природной
рекреационной зоны «Парк Верхний и Нижний Приморский»

Раздел I

Общие положения

1. Положение об особо охраняемой природной территории местного значения муниципального образования город-курорт Сочи природной рекреационной зоны «Парк Верхний и Нижний Приморский» (далее – Положение) разработано в соответствии с Земельным кодексом Российской Федерации, федеральными законами от 10 января 2002 года № 7-ФЗ «Об охране окружающей среды», Федеральным законом от 14 марта 1995 года № 33-ФЗ «Об особо охраняемых природных территориях», Федеральным законом от 06 октября 2003 года № 131-ФЗ «Об общих принципах организации местного самоуправления в Российской Федерации», Законом Краснодарского края от 31.01.2003 года № 656-КЗ «Об особо охраняемых природных территориях Краснодарского края», Уставом муниципального образования город Сочи, постановлением администрации города Сочи от 14 октября 2016 года № 2331 «Об утверждении Порядка создания и функционирования особо охраняемых природных территорий местного значения муниципального образования город-курорт Сочи» и устанавливает наименование, местонахождение, площадь, границы, режим особой охраны особо охраняемой природной территории местного значения муниципального образования город Сочи природной рекреационной зоны «Парк Верхний и Нижний Приморский» (далее – ООПТ «Парк Верхний и Нижний Приморский»), природные объекты, находящиеся в границах ООПТ «Парк Верхний и Нижний Приморский».

2. Настоящее Положение разработано на основе материалов комплексного экологического обследования потенциальной особо охраняемой природной территории местного значения природной рекреационной зоны «Парк Верхний и Нижний Приморский».

3. ООПТ «Парк Верхний и Нижний Приморский» имеет рекреационный профиль и создана в целях сохранения сложившегося природного ландшафта, природных комплексов, объектов животного и растительного мира территории

общего пользования «Парк Верхний и Нижний Приморский».

4. ООПТ «Парк Верхний и Нижний Приморский» относится к категории природных рекреационных зон местного значения.

Раздел II

Состав и назначение ООПТ «Парк Верхний и Нижний Приморский»

5. Основными задачами создания ООПТ «Парк Верхний и Нижний Приморский» являются:

охрана ландшафта, природного комплекса, сохранение биологического разнообразия растительного и животного мира;

проведение организованной рекреации на её территории;

организация эколого-просветительской деятельности;

предотвращение сокращения площади земельных участков занятых зелёными насаждениями.

6. Фаунистический состав ООПТ «Парк Верхний и Нижний Приморский» характерен для урбанизированных территорий. Виды животных, встречающиеся на территории ООПТ «Парк Верхний и Нижний Приморский», в большинстве своём типичны для городской среды и не многочисленны. Представлена преимущественно синантропными видами. Рептилии представлены ящерицей Браунера (*Daleckia braueri* Mehely), веретеницей ломкой (*Anguis fragilis* Linnaeus). Терофауна представлена рылкой вечерницей (*Nyctalus noctula* Schreber, серой крысой (*Rattus norvegicus* Wetkenhoff), мышью домовою (*Mus musculus* L.), кошкой домашней (*Felis silvestris* catus L.).

В орнитофауне в основном представлены синантропные и лесные виды: голубь сизый (*Columba livia* Linnaeus), кольчата голубица (*Streptopelia decaocto* Givaldszky), домовый воробей (*Passer domesticus* Linnaeus), серебристая чайка (*Larus argentatus* Pontopridan), серая славка (*Sylvia communis* Latham), чёрный дрозд (*Turdus merula* L.).

7. Флористический состав ООПТ «Парк Верхний и Нижний Приморский» разнообразен, в парке отмечено высокое биоразнообразие интродуцированных декоративных видов деревьев и кустарников, в т.ч. на участке сквера около библиотеки им. Пушкина 4 вида пальм, трахикарпус Форчуна (*Trachycarpus fortunei* (Hook.)N.Wendl), финик канарский (*Phoenix canariensis*Not. ExSchabaud), бутия головчатая (*Butia saricata* (Mart.) Wess.), хамелеон низкий (*Chamaecrista hillebr. L.*), отдельным экземпляром кордилина южной (*Cordyline australis* G. Forst.), одиночными и групповыми старовозрастными крупномерными посадками олеандра гибридного (*Nerium x hybridum*Not.), отдельными экземплярами

каташы бигнониевидной (*Catalpa bignonioides* Walp.), кипариса вечнозелёного (*Сupressus sempervirens* L.), небольшим розарием и др.

По склону отдельные крупномерные экземпляры дуба иберийского (*Quercus ibérica* Steven ex M. Bieb.) Ktassi (n.), во втором ярусе и по обрывистому склону робиния псевдоакация (*Robinia pseudacacia* L.), в подлеске кусты дейнии шершавой (*Druidia scabra* Thunb.), зубушника вечноного (*Rhynadelphus cotoniatus* L.), лавра благородного (*Laurus nobilis* L.), бирючины блестящей (*Ligustrum lucidum* Ait.) и др., из внеурусной растительности плещ обыкновенный (*Nedera helix* L.) и плещ колхидский (*Nedera solchikak* Kosh).

Со стороны спуска на набережную у библиотеки А.С. Пушкина оформлен декоративный уголок из чёрных сланцев, где произрастает крупномерный экземпляр секвойи вечнозелёной (*Sequoia sempervirens* (DDon) Endl), в оформлении использованы ажура японская (*Aucuba japonica* Thunb.), азалия индийская (*Rhododendron indicum* (L.) Sweet), гидрангея садовая (*Hydrangea macrophylla* Thunb.), туя западная (*Thuja occidentalis* L.), надинна домашняя (*Nandina domestica* Thunb.), юкка сланцевая (*Yucca glottisoid.*), ель канадская (*Picea glauca* (Moench) Voss) и др.

Раздел III

Границы и площадь ООПТ «Парк Верхний и Нижний Приморский»

8. ООПТ «Парк Верхний и Нижний Приморский» составляют земельные участки с кадастровыми номерами: 23:49:0204029:1118, 23:49:0204029:72, 23:49:0204029:47, 23:49:0204029:1114, 23:49:0204029:1019, 23:49:0204029:62, 23:49:0204029:30, 23:49:0204029:1016, 23:49:0204028:47, 23:49:0204028:45, 23:49:0204028:84, расположенные на территории Центрального внутригородского округа города Сочи. Площадь ООПТ «Парк Верхний и Нижний Приморский» составляет 42287 м².

9. Сведения о координатах ООПТ «Парк Верхний и Нижний Приморский» представлены в приложении №1 к настоящему Положению в виде каталога координат границ системы МСК-23, сведения о границах ООПТ «Парк Верхний и Нижний Приморский» представлены в приложениях №2,3,4,5,6,7,8,9,10,11,11 и 12.

Раздел IV

Режим особой охраны ООПТ «Парк Верхний и Нижний Приморский» и функциональные зоны

11. Функциональные зоны (зоны с дифференцированным режимом

хозяйственной и иной деятельности) в границах ООПТ «Парк Верхний и Нижний Приморский» не установлены.

12. На всей территории ООПТ «Парк Верхний и Нижний Приморский» запрещается деятельность, влекущая за собой изменение исторически сложившегося природного ландшафта, снижение или уничтожение экологических, эстетических и рекреационных качеств территории:

12.1. Новое строительство объектов любого назначения, реконструкция любых объектов, связанная с увеличением их площади, расширением, а также предоставление земельных участков под такое строительство и реконструкцию, кроме объектов, непосредственно связанных с обеспечением функционирования парка (поливная система, фонтаны, малые архитектурные формы).

12.2. Создание объектов размещения отходов производства и потребления, радиоактивных, химических, взрывчатых, токсичных, огневых и ядовитых веществ, а также расширение существующих мест временного хранения отходов.

12.3. Сброс неочищенных сточных вод.

12.4. Производство всех видов работ, связанных с нарушением почвенно-растительного покрова, за исключением работ по ремонту существующих сетей, установке аншлагов, информационных щитов, шлабаумов и иных объектов, необходимых для функционирования особо охраняемой природной территории, работ по поддержанию функционирования парка, сферы благоустройства (ремонта и прокладки коммуникационных сетей инженерно-технического обеспечения), согласованных с уполномоченным органом администрации города Сочи (департаментом по охране окружающей среды, лесопаркового, сельского хозяйства и промышленности администрации города Сочи) в области организации мероприятий по созданию, функционированию и охране особо охраняемых природных территорий местного значения муниципального образования города-курорта Сочи (далее – уполномоченный орган).

12.5. Проезд и стоянка всех видов моторных транспортных средств на территории ООПТ «Парк Верхний и Нижний Приморский» вне границ существующего автостояночного пространства, расположенного в пределах парка, за исключением моторных транспортных средств, связанных с функционированием парка, транспортных средств уполномоченного органа, поделомственных ему муниципальных учреждений, подрядных организаций, научных организаций, научных работников, действующих по согласованию с указанным органом.

12.6. Заправка топливом и мойка автомобилей и иного моторного

транспорта.

12.7. Перепрофилирование направлений хозяйственно-производственной деятельности землепользователей, если оно может привести к увеличению антропогенных нагрузок на природные комплексы ООПТ «Парк Верхний и Нижний Приморский».

12.8. Вырубка деревьев, палым, кустарников и лиан, за исключением рубок ухода и санитарных рубок, в том числе в охранных зонах линейных объектов, а также санитарной, омолаживающей или формовочной обрезки зелёных насаждений.

12.9. Любые вырубки зелёных насаждений без письменного согласования с уполномоченным органом.

12.10. Вырубка деревьев, за исключением деревьев, потерявших механическую прочность, аварийных деревьев.

12.11. Повреждение древесно-кустарниковой растительности посетителями парка.

12.12. Сжигание растительности, разведение костров, осуществление весенних палов.

12.13. Самовольная посадка деревьев и кустарников, а также другие самовольные действия граждан, направленные на обустройство ООПТ «Парк Верхний и Нижний Приморский».

12.14. Изыскательские, взрывные и буровые работы (за исключением работ, связанных с обеспечением функционирования парка).

12.15. Сбор недревесных лесных ресурсов, пищевых лесных ресурсов и лекарственных растений в коммерческих целях.

12.16. Сбор объектов растительного мира, занесённых в Красные книги Российской Федерации и Краснодарского края.

12.17. Размещение аттракционов, спортивных и детских площадок, объектов сезонной розничной (нестационарной) торговли (палатки, лотки), объектов общественного питания вне специально отведённых мест, согласованных с уполномоченным органом.

12.18. Загрязнение почвы.

12.19. Осуществление всех видов хозяйственной или иной деятельности, способной оказать воздействие на объекты животного мира и среду их обитания, без согласования с уполномоченным органом.

12.20. Осуществление любых мероприятий по охране объектов животного мира и среды их обитания (в том числе компенсационных мероприятий) в границах ООПТ «Парк Верхний и Нижний Приморский» без согласования с уполномоченным органом.

12.21. Уничтожение или повреждение пшавбаумов, аншлагов, стенов и

других информационных знаков и указателей, а также оборудованных экологических троп и мест отдыха.

12.22. Размещение рекламных и информационных щитов на фундаментомной основе, вне специально отведённых мест, согласованных с уполномоченным органом.

12.23. На газонах и участках, не имеющих искусственного покрытия, устройство спортивных и пировых площадок, установка спортивного оборудования, аттракционов, прокладка и маркировка спортивных трасс и маршрутов, размещение объектов общественного питания и розничной торговли, организация и проведение массовых спортивных, зрелищных и иных мероприятий.

12.24. Организация новых площадок (в том числе, автостояночных мест) и дорожек с твёрдым искусственным покрытием без согласования с уполномоченным органом.

12.25. Деятельность, влекущая искажение сложившегося ландшафта.

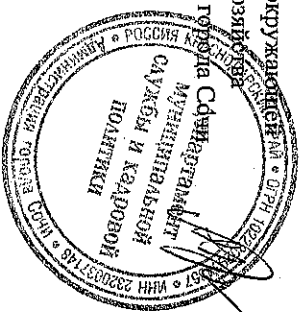
12.26. Все виды земляных работ, кроме проводимых с целью обеспечения эксплуатации и ремонта существующих линейных сооружений и коммуникаций, обустройства клумб и цветников, оборудования дорожек, благоустройства парка.

Раздел V

Контроль за состоянием ООПТ «Парк Верхний и Нижний Приморский»

14. Обеспечение функционирования и контроль за состоянием ООПТ «Парк Верхний и Нижний Приморский» осуществляется уполномоченным органом - администрацией города Сочи в лице департамента по охране окружающей среды, лесопаркового, сельского хозяйства и промышленности администрации города Сочи.

Директор департамента по охране окружающей среды, лесопаркового, сельского хозяйства и промышленности администрации города Сочи



А.П.Платонов

Приложение №1
к Положению об особо охраняемой
природной территории местного
значения муниципального
образования город-курорт Сочи
природной рекреационной зоны «Парк
Верхний и Нижний Приморский»

Каталог координат участков планируемых для создания ООПТ местного
значения

№	X	Y
	23:49:0204029:1118	
1	42428,0102	58626,459
2	42468,9745	58667,8416
3	42472,214	58670,7016
4	42475,0545	58673,6041
5	42478,9717	58677,6113
6	42460,7005	58695,4817
7	42455,4089	58691,3175
8	42444,9373	58681,79
9	42444,4682	58682,255
10	42443,5684	58681,4432
11	42433,6465	58692,4309
12	42442,8925	58707,6147
13	42443,1678	58711,6016
14	42444,8867	58713,6233
15	42443,4477	58714,9448
16	42418,1519	58737,7766
17	42374,4096	58756,8819
18	42340,0489	58794,3361
19	42330,1832	58771,634
20	42325,2297	58774,508
21	42318,4018	58777,2288
22	42313,0033	58780,7405
23	42308,8492	58784,4123
24	42304,8607	58792,0901
25	42280,4755	58780,1389
26	42268,6338	58774,4066
27	42267,0748	58773,6352
28	42281,1229	58761,5753
29	42288,4352	58756,5163
30	42300,4565	58751,7491
31	42300,1669	58751,3517
32	42313,6835	58743,43

33	42316,1844	58740,9116
34	42324,4499	58732,6119
35	42332,1434	58719,631
36	42332,7787	58718,5845
37	42333,8544	58716,7106
38	42344,4174	58704,9155
39	42344,8896	58703,3595
40	42344,5353	58701,8928
41	42362,2086	58686,215
42	42364,0991	58688,2987
43	42383,2975	58687,8982
44	42403,3357	58670,291
45	42403,6948	58662,6998
46	42411,0594	58656,8969
47	42414,3038	58655,3508
48	42417,085	58653,2547
49	42421,4072	58644,4716
50	42420,8234	58642,6456
51	42418,6256	58641,0973
52	42415,9035	58638,9593
53	42415,5005	58638,4244
54	42415,5593	58638,3735
1	42428,0102	58626,459

№	X	Y
	23:49:0204029:72	
1	42342,1343	58799,1379
2	42295,4056	58848,6284
3	42291,5526	58875,8164
4	42275,7508	58887,3324
5	42268,1363	58883,0833
6	42265,2859	58887,7306
7	42255,3247	58880,724
8	42230,7422	58864,2808
9	42226,9721	58873,9831
10	42216,7885	58886,1653
11	42182,1153	58845,5566
12	42214,0434	58820,1903
13	42208,2162	58812,8622
14	42206,7651	58811,1642
15	42210,5883	58807,8798
16	42208,747	58805,762
17	42208,2116	58805,123
18	42223,0187	58792,1704
19	42225,5406	58795,5591
20	42226,7743	58797,7904

21	42246,787	58800,0686
22	42247,2965	58793,3319
23	42252,7372	58793,6889
24	42253,6376	58786,1425
25	42262,6263	58778,3867
26	42263,7675	58776,7422
27	42268,6338	58774,4066
28	42244,4201	58837,1305
29	42256,0476	58843,1073
30	42280,4755	58780,1389
31	42304,8607	58792,0901
32	42308,8492	58784,4123
33	42313,0033	58780,7405
34	42318,4018	58777,2288
35	42325,2297	58774,508
36	42330,1832	58771,634
1	42342,1343	58799,1379

№	23:49:0204029:47	
	X	Y
1	42255,32	58880,72
2	42235,12	58916,11
3	42227,01	58930,27
4	42224,8	58934,17
5	42207,69	58950,88
6	42203,93	58954,54
7	42190,35	58968,32
8	42181,77	58975,64
9	42157,1	58992,94
10	42146,31	58999,63
11	42140,98	59001
12	42123,42	58996,2
13	42115,44	58994,82
14	42113,75	58979,5
15	42126,5	58973,75
16	42137,12	58965,41
17	42138,65	58964,12
18	42141,72	58961,57
19	42152,59	58957,73
20	42159,67	58953,5
21	42164,96	58949,81
22	42177,48	58934,07
23	42178,14	58933,2
24	42179,01	58932,14
25	42182,18	58928,28
26	42188,55	58920,58

27	42195,07	58912,66
28	42210,15	58894,11
29	42226,97	58873,98
30	42230,74	58864,28
1	42255,32	58880,72

№	23:49:0204029:1114	
	X	Y
1	42212,01	58946,67
2	42213,99	58952,5
3	42205,02	58966,63
4	42172,42	58994,23
5	42098,8	59056,32
6	42086,98	59044,56
7	42082,22	59040,15
8	42078,34	59037,05
9	42073,72	59034,06
10	42069,64	59031,68
11	42066,73	59030,43
12	42063,91	59029,43
13	42067,56	58989,82
14	42067,86	58988,64
15	42068,96	58987,95
16	42077,67	58982,01
17	42083,68	58980,41
18	42090,02	58979,19
19	42094,35	58978,55
20	42099,93	58978,58
21	42107,18	58979,28
22	42113,75	58979,5
23	42115,44	58994,82
24	42123,42	58996,2
25	42140,98	59001
26	42146,31	58999,63
27	42157,1	58992,94
28	42181,77	58975,64
29	42190,35	58968,32
30	42203,93	58954,54
31	42207,69	58950,88
1	42212,01	58946,67

№	0204029:1019	
	X	Y
1	42063,94	58980,85
2	42060,07	59023,3
3	42019,51	59027,58

4	42011,68	59024
5	42010,21	59015,7
6	42012,85	59013,38
7	42012,5	59005,97
8	41994,12	58987,83
9	42000,55	58978,2
10	42034,3	58955,69
11	42046,55	58967,19
12	42046,39	58980,73
13	42051,49	58980,76
1	42063,94	58980,85

№	X	Y
0204029:62		
1	42111,11	58962,57
2	42111,21	58971,54
3	42091,66	58972,66
4	42071,44	58977,68
5	42066,14	58980,86
6	42051,49	58980,76
7	42046,39	58980,73
8	42046,55	58967,19
9	42052,95	58958,92
10	42075,01	58960,31
1	42111,11	58962,57

№	X	Y
0204029:30		
1	42069,3	58921,55
2	42084,33	58922,7
3	42085,96	58953,98
4	42047,2	58946,5
5	42042,28	58938,49
1	42069,3	58921,55

№	X	Y
0204029:1016		
1	42192,67	58858,57
2	42214,05	58883,86
3	42177,23	58928,36
4	42169,93	58925,12
5	42160,11	58924,56
6	42151,78	58927,56
7	42143,97	58931,84
8	42136,99	58924,13
9	42150,41	58913,81

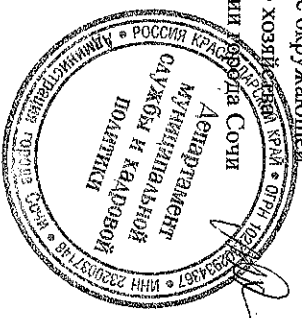
10	42151,58	58893,96
1	42192,67	58858,57

№	X	Y
0204028:47		
1	42742,01	58451,17
2	42751,39	58478,79
3	42741,65	58505,42
4	42718,92	58482,91
1	42742,01	58451,17

№	X	Y
0204028:45		
1	42714,32	58478,35
2	42701,57	58471,6
3	42729,84	58434,5
4	42731,46	58435,95
5	42739,21	58442,97
6	42742,01	58451,17
7	42718,92	58482,91
1	42714,32	58478,35

№	X	Y
23:49:0204028:84		
1	42729,84	58434,5
2	42701,57	58471,6
3	42681,28	58460,85
4	42693,82	58445,53
5	42719,05	58424,73
1	42729,84	58434,5

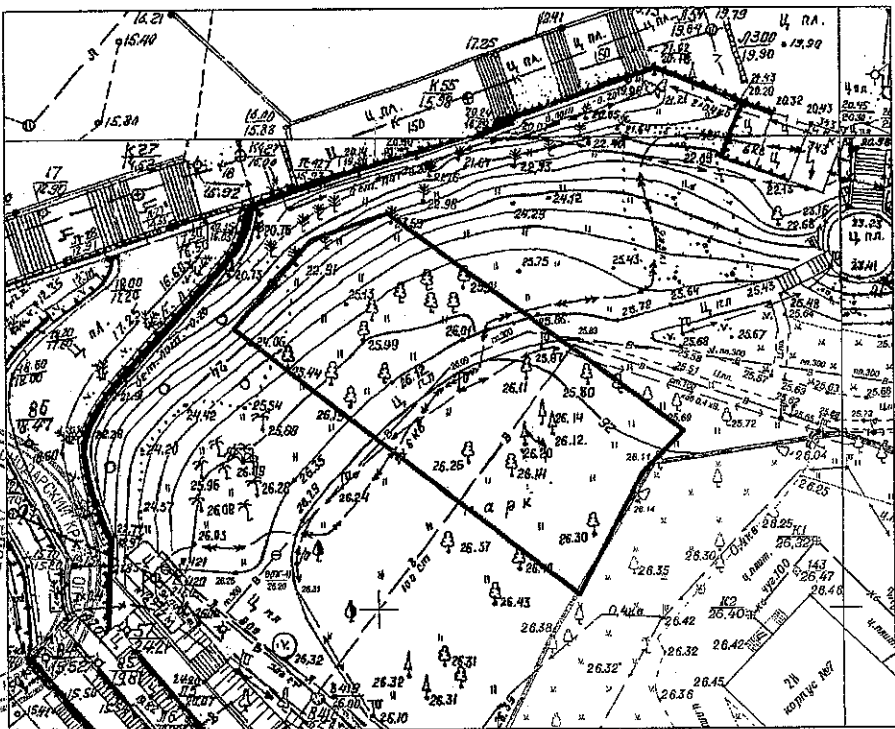
Директор Департамента по охране окружающей среды, лесопаркового, сельского хозяйства и промышленности администрации города Сочи



А.П.Платонов

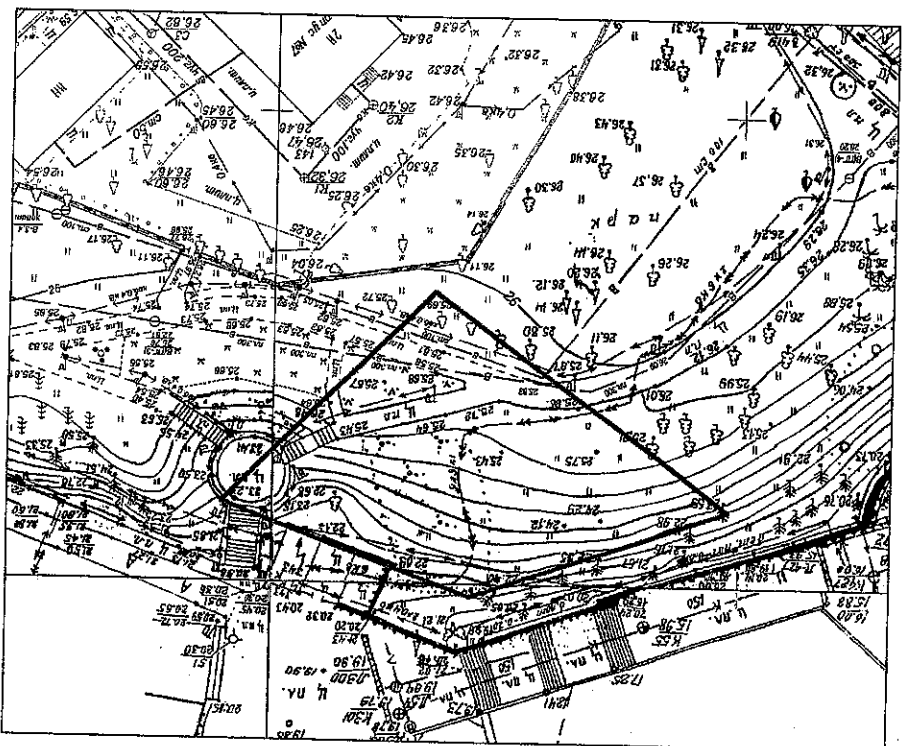
Приложение № 2
к Положению об особо охраняемой
природной территории местного
значения муниципального
образования город-курорт Сочи
природной рекреационной зоны «Парк
Верхний и Нижний Приморский»

Сведения о границах
территории с кадастровым номером 23:49:0204028:45.

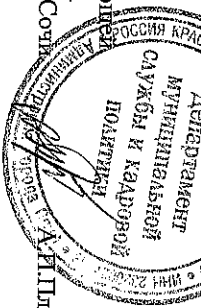


Приложение № 3
к Положению об особо охраняемой
природной территории местного
значения муниципального
образования город-курорт Сочи
природной рекреационной зоны «Парк
Верхний и Нижний Приморский»

Сведения о границах
территории с кадастровым номером 23:49:0204028:47.



Директор департамента по охране окружающей
среды, лесопаркового, сельского хозяйства
и промышленности администрации города Сочи



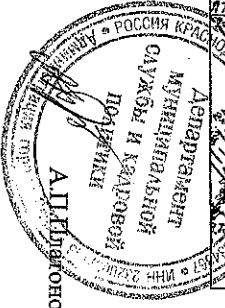
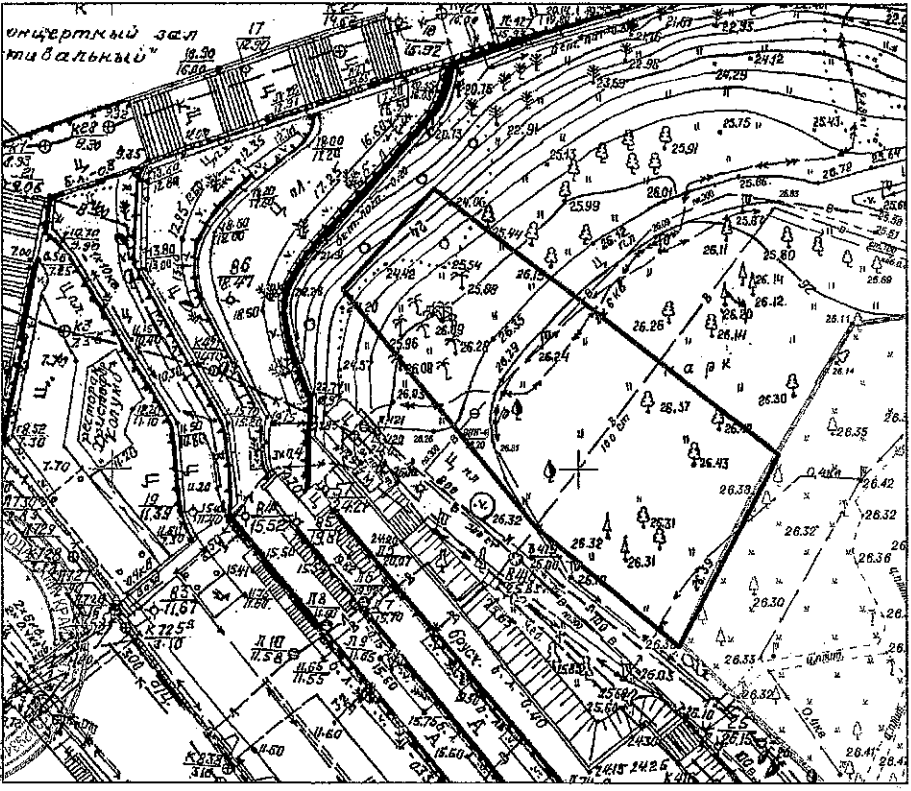
Директор департамента по охране окружающей
среды, лесопаркового, сельского хозяйства
и промышленности администрации города Сочи

А.П.Платонов

Приложение № 4
к Положению об особо охраняемой
природной территории местного
значения муниципального
образования город-курорт Сочи
природной рекреационной зоны «Парк
Верхний и Нижний Приморский»

Сведения о границах

территории с кадастровым номером 23:49:0204028:84.

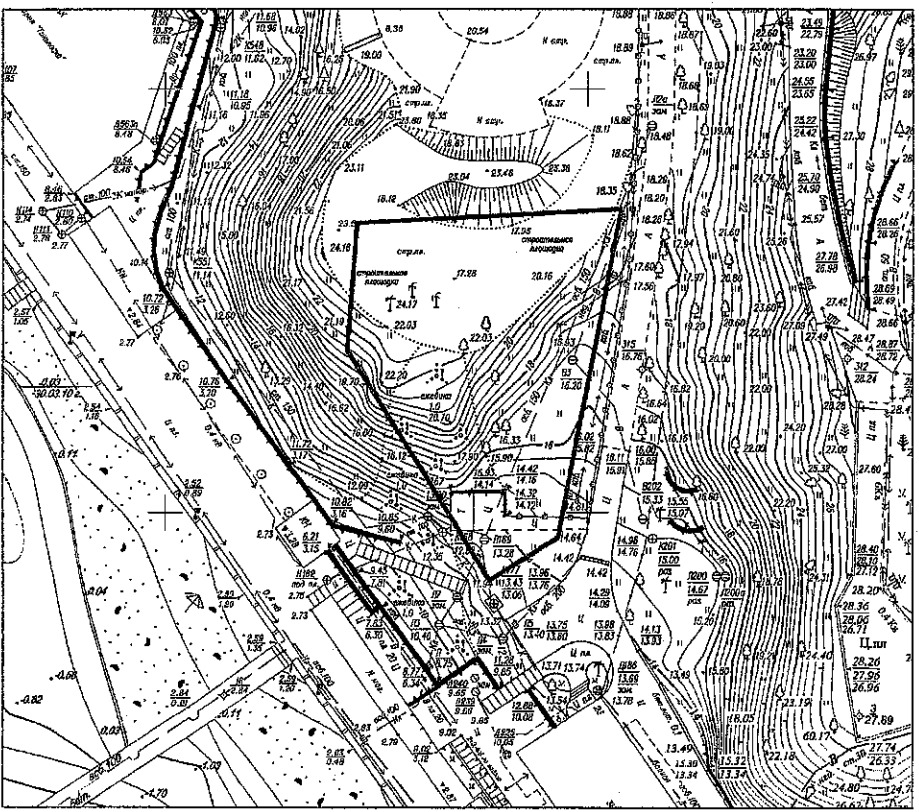


Директор Департамента по охране окружающей
среды, лесопаркового, сельского хозяйства
и промышленности администрации города Сочи

Приложение № 5
к Положению об особо охраняемой
природной территории местного
значения муниципального
образования город-курорт Сочи
природной рекреационной зоны «Парк
Верхний и Нижний Приморский»

Сведения о границах

территории с кадастровым номером 23:49:0204029:30.



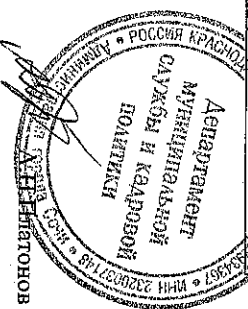
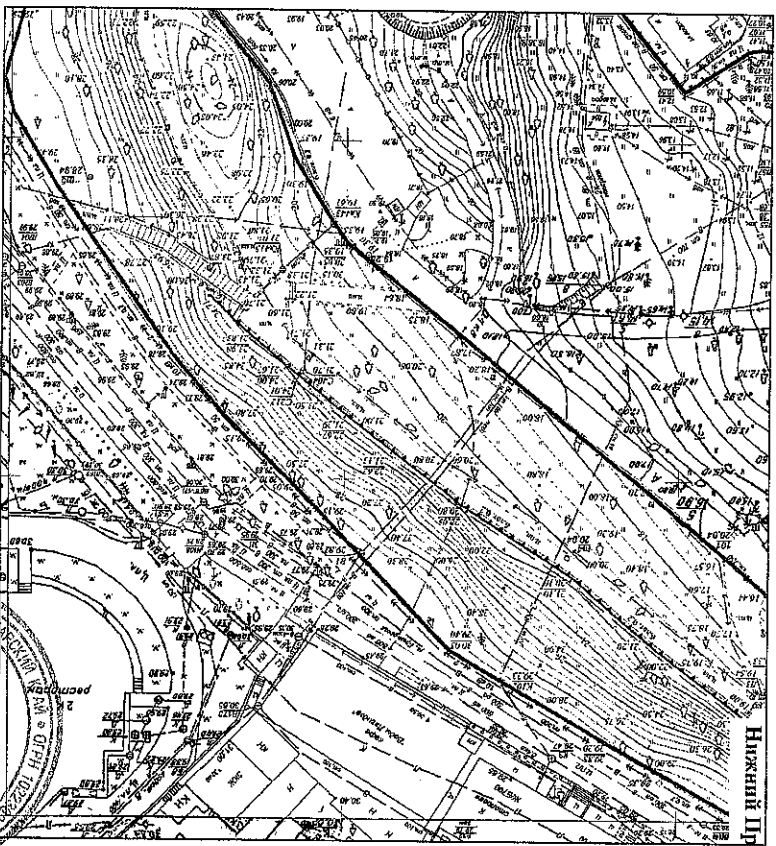
Директор Департамента по охране окружающей
среды, лесопаркового, сельского хозяйства
и промышленности администрации города Сочи

(Signature)
А.П. Платонов

Приложение № 6
к Положению об особо охраняемой
природной территории местного
значения муниципального
образования город-курорт Сочи
природной рекреационной зоны «Парк
Верхний и Нижний Приморский»

Сведения о границах

территории с кадастровым номером 23:49:0204029:47.

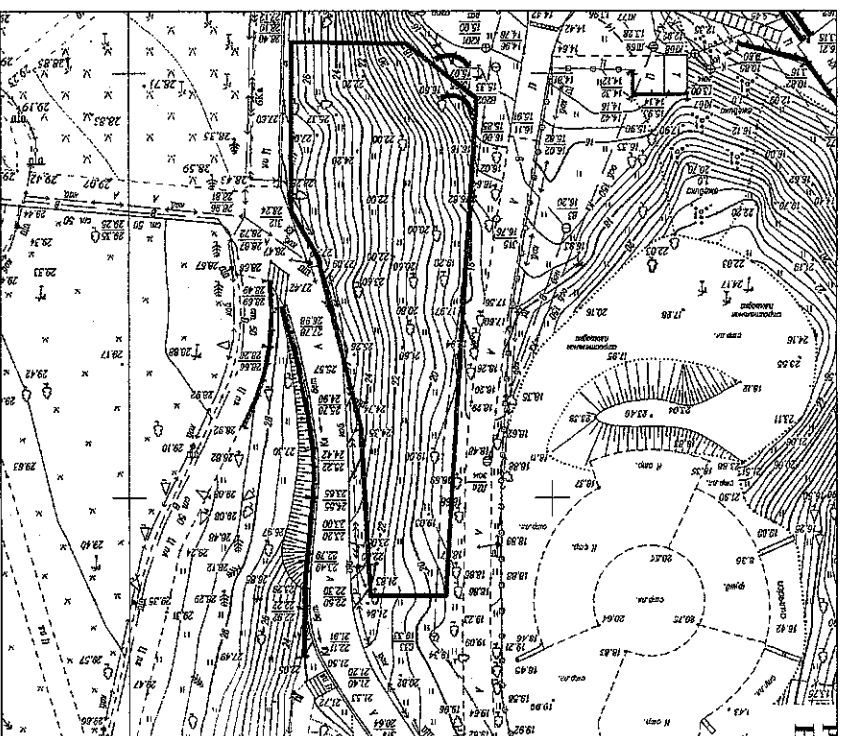


Директор департамента по охране окружающей
среды, лесохозяйственного, сельского хозяйства
и промышленности администрации города Сочи

Приложение № 7
к Положению об особо охраняемой
природной территории местного
значения муниципального
образования город-курорт Сочи
природной рекреационной зоны «Парк
Верхний и Нижний Приморский»

Сведения о границах

территории с кадастровым номером 23:49:0204029:62.



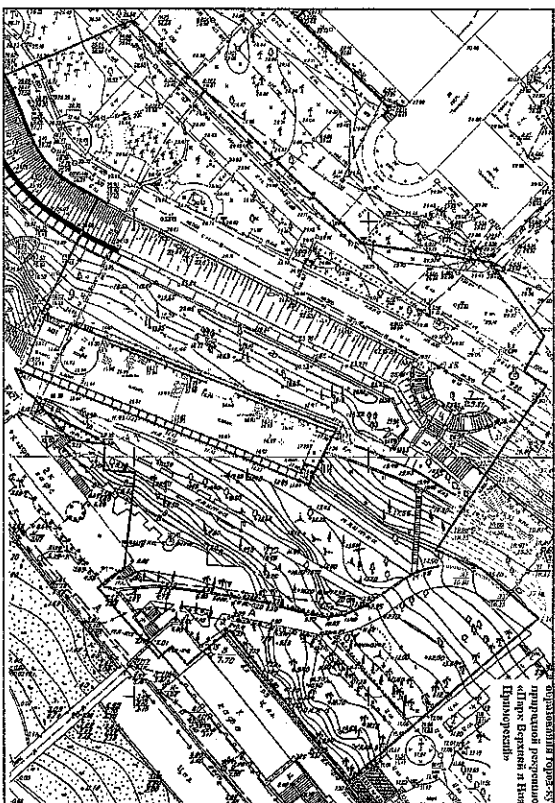
Директор департамента по охране окружающей
среды, лесохозяйственного, сельского хозяйства
и промышленности администрации города Сочи


А.И. Платонов

Приложение № 8
к Положению об особо охраняемой
природной территории местного
значения муниципального
образования город-курорт Сочи
природной рекреационной зоны «Парк
Верхний и Нижний Приморский»

Сведения о границах

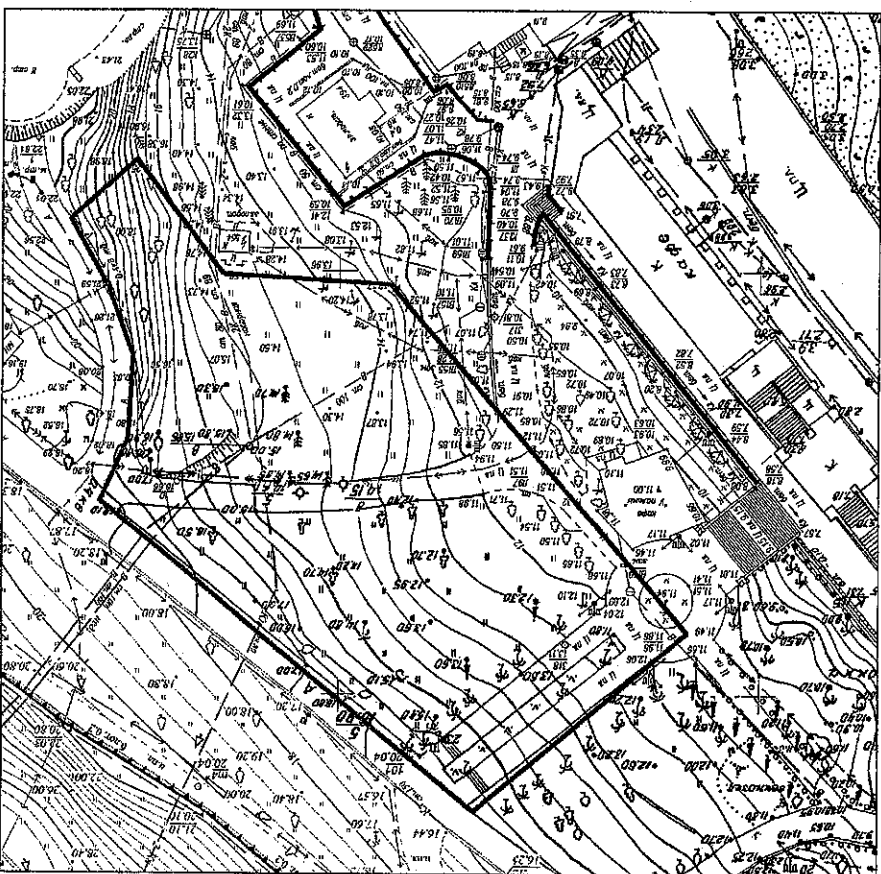
территории с кадастровым номером 23:49:0204029:72.



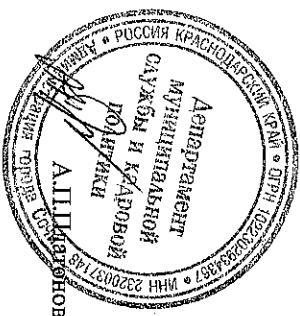
Приложение № 9
к Положению об особо охраняемой
природной территории местного
значения муниципального
образования город-курорт Сочи
природной рекреационной зоны «Парк
Верхний и Нижний Приморский»

Сведения о границах


территории с кадастровым номером 23:49:0204029:1016.



Директор департамента по охране окружающей
среды, лесопаркового, сельского хозяйства
и промышленности администрации города Сочи



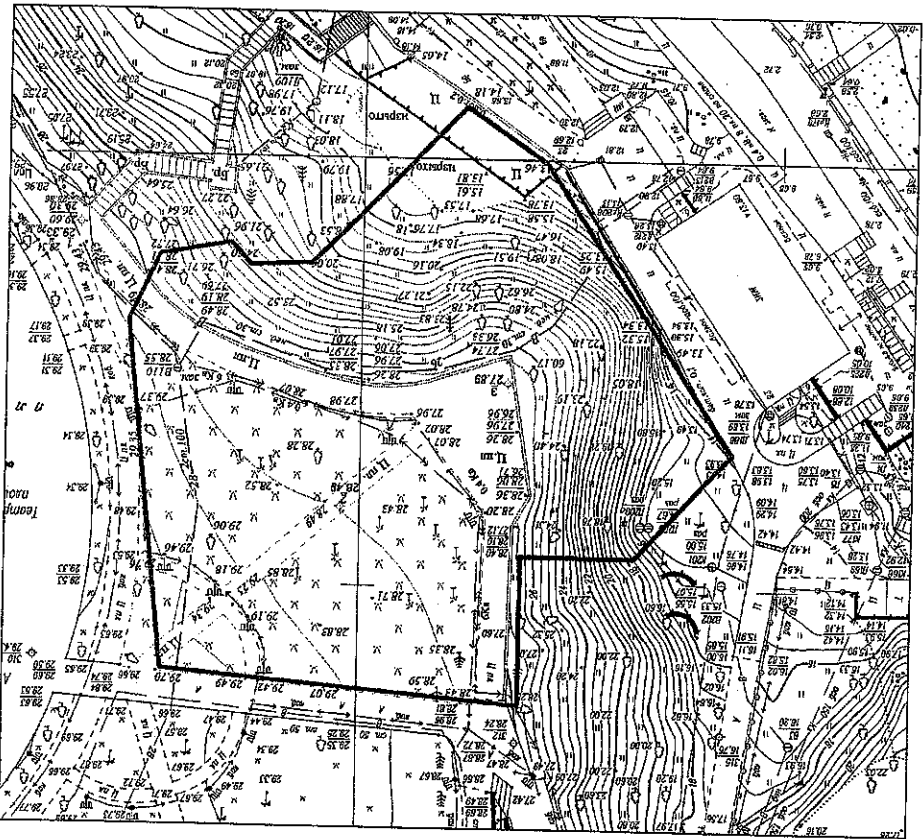
Директор департамента по охране окружающей
среды, лесопаркового, сельского хозяйства
и промышленности администрации города Сочи


А.П. Платонов

Приложение № 10
к Положению об особо охраняемой
природной территории местного
значения муниципального
образования город-курорт Сочи
природной рекреационной зоны «Парк
Верхний и Нижний Приморский»

Сведения о границах

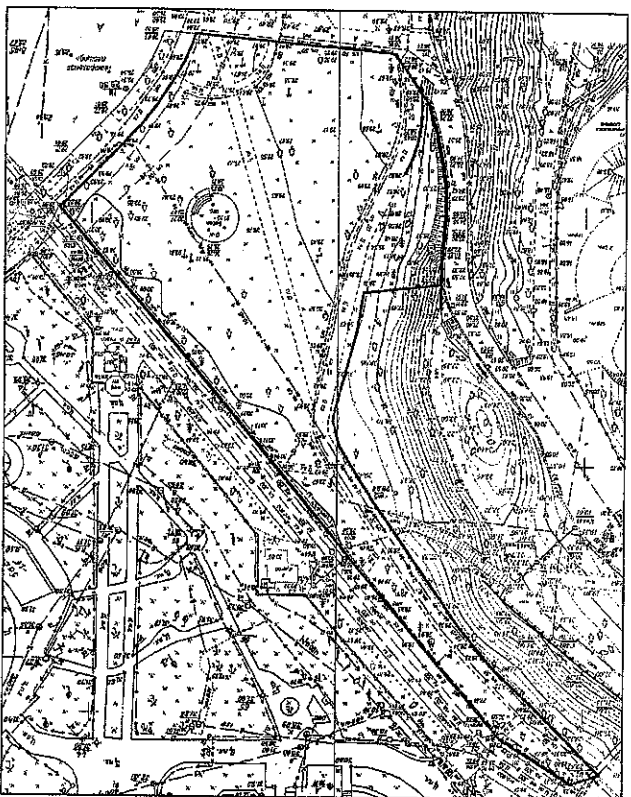
Территории с кадастровым номером 23:49:0204029.1019.



Приложение № 11
к Положению об особо охраняемой
природной территории местного
значения муниципального
образования город-курорт Сочи
природной рекреационной зоны «Парк
Верхний и Нижний Приморский»

Сведения о границах

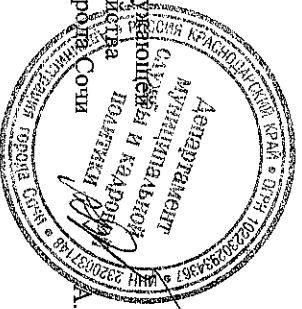
Территории с кадастровым номером 23:49:0204029.1114.



Директор департамента по охране окружающей
среды, лесохозяйственного, сельского хозяйства
и промышленности администрации города Сочи

А.И. Плятонов

Директор департамента по охране окружающей
среды, лесохозяйственного, сельского хозяйства
и промышленности администрации города Сочи



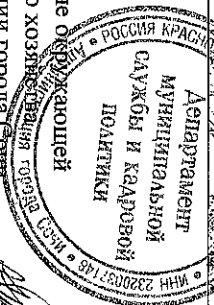
А.И. Плятонов

Приложение № 12
к Положению об особо охраняемой
природной территории местного
значения муниципального
образования город-курорт Сочи
природной рекреационной зоны «Парк
Верхний и Нижний Приморский»

Сведения о границах
территории с кадастровым номером 23:49:0204029:1118.



Директор департамента по охране окружающей
среды, лесопаркового, сельского хозяйства
и промышленности администрации города Сочи




А.И.Платонов