



АДМИНИСТРАЦИЯ  
МУНИЦИПАЛЬНОГО ОБРАЗОВАНИЯ ГОРОДСКОЙ ОКРУГ  
ГОРОД-КУРОРТ СОЧИ КРАСНОДАРСКОГО КРАЯ

ПО С Т А Н О В Л Е Н И Е

от 23.11.2021

№ 2675

Об установлении публичного сервитута в целях размещения  
объекта водопроводной сети с кадастровым номером 23:49:0302016:2457,  
необходимого для подключения (технологического присоединения) к сетям  
инженерно-технического обеспечения

В административно-муниципального образования городской округ город-курорт Сочи Краснодарского края обратилось акционерное общество «Интер РАО – Электрогенерация» (основной государственный регистрационный номер 1117746460358) с ходатайством об установлении публичного сервитута в целях размещения объекта водопроводной сети с кадастровым номером 23:49:0302016:2457, необходимого для подключения (технологического присоединения) к сетям инженерно-технического обеспечения.

Водовод внешней прокладки протяженностью 2672 м с кадастровым номером 23:49:0302016:2457 принадлежит акционерному обществу «Интер РАО – Электрогенерация» на праве собственности, о чем в Едином государственном реестре недвижимости 15 августа 2011 года сделана запись № 23-23-19/010/2011-332, что подтверждается выпиской из Единого государственного реестра недвижимости об объекте недвижимости от 8 июня 2021 года № 99/2021/397266237.

Информационные сообщения о возможности установления публичного сервитута для размещения линейного объекта водопроводной сети опубликованы в газете «Новости Сочи» от 27 февраля 2021 года № 25 (3597) - № 26 (3598), от 10 июля 2021 года № 97 (3669) - № 98 (3670) и размещены на официальном сайте администрации муниципального образования городской округ город-курорт Сочи Краснодарского края в информационно-телекоммуникационной сети Интернет.

В соответствии со статьями 23, 39.37, 39.38, 39.43, 105 Земельного кодекса Российской Федерации, постановлением Главного государственного санитарного врача Российской Федерации от 14 марта 2002 года № 10 «О введении в действие Санитарных правил и норм «Зоны санитарной охраны источников водоснабжения и водопроводов питьевого назначения» ПОСТАНОВЛЮ:

13

1. Утвердить схемы границ публичного сервитута в целях размещения объекта водопроводной сети с кадастровым номером 23:49:0302016:2457 на части земельных участков, расположенных по адресным ориентирам:  
край Краснодарский, г. Сочи, район Центральный, Хостинский, земельный участок с кадастровым номером 23:49:0000000:624, согласно схеме расположения границ публичного сервитута (приложение 1);

Краснодарский край, г. Сочи, Сочинский национальный парк, Нижне-Сочинское лесничество, земельный участок с кадастровым номером 23:49:0301003:1185, согласно схеме границ публичного сервитута (приложение 1);

край Краснодарский, г. Сочи, Сочинский национальный парк, Нижне-Сочинское лесничество, земельный участок с кадастровым номером 23:49:0301003:129, согласно схеме границ публичного сервитута (приложение 1);

Краснодарский край, г. Сочи, район Хостинский, земельный участок с кадастровым номером 23:49:0301003:1209, согласно схеме границ публичного сервитута (приложение 1);

край Краснодарский, г. Сочи, р-н Хостинский, ул. Транспортная, земельный участок с кадастровым номером 23:49:0301003:1177, согласно схеме границ публичного сервитута (приложение 1);

край Краснодарский, г. Сочи, р-н Хостинский, ул. Транспортная, земельный участок с кадастровым номером 23:49:0301003:1176, согласно схеме границ публичного сервитута (приложение 1);

край Краснодарский, г. Сочи, р-н Хостинский, от ул. Д. Фабрициуса до ул. Транспортной, земельный участок с кадастровым номером 23:49:0000000:179 (единое землепользование), в том числе земельный участок с кадастровым номером 23:49:0301003:1277, согласно схеме границ публичного сервитута (приложение 1);

Краснодарский край, г. Сочи, Хостинский р-н, ул. Транспортная, земельный участок с кадастровым номером 23:49:0301003:1175, согласно схеме границ публичного сервитута (приложение 1);

Краснодарский край, г. Сочи, р-н Хостинский, земельный участок с кадастровым номером 23:49:0301003:1187, согласно схеме границ публичного сервитута (приложение 1);

край Краснодарский, г. Сочи, р-н Хостинский, в районе малой объездной дороги по ул. Транспортной, земельный участок с кадастровым номером 23:49:0301004:1216, согласно схеме границ публичного сервитута (приложение 1);

г. Сочи, р-н Хостинский, в районе малой объездной дороги по ул. Транспортной, земельный участок с кадастровым номером 23:49:0000000:178 (единое землепользование), в том числе земельный участок с кадастровым номером 23:49:0301004:103, согласно схеме границ публичного сервитута (приложение 1);

край Краснодарский, г. Сочи, р-н Хостинский, от Сочинской ТЭС до очистных сооружений «Бзугу», ул. Транспортная, земельный участок с кадастровым номером 23:49:0301004:1222, согласно схеме границ публичного сервитута (приложение 1);

край Краснодарский, г. Сочи, р-н Хостинский, от Сочинской ТЭС до очистных сооружений «Бзугу», ул. Транспортная, земельный участок с кадастровым номером 23:49:0000000:177 (единое землепользование), в том числе земельный участок с кадастровым номером 23:49:0301004:1631, согласно схеме границ публичного сервитута (приложение 1);

край Краснодарский, г. Сочи, р-н Хостинский, от ул. Я. Фабрициуса до ул. Транспортной, земельный участок с кадастровым номером 23:49:0000000:179 (единое землепользование), в том числе земельный участок с кадастровым номером 23:49:0301004:105, согласно схеме границ публичного сервитута (приложение 1);

край Краснодарский, г. Сочи, р-н Хостинский, ул. Транспортная, от Сочинской ТЭС до очистных сооружений «Бзугу», земельный участок с кадастровым номером 23:49:0000000:177 (единое землепользование), в том числе земельный участок с кадастровым номером 23:49:0301004:98, согласно схеме границ публичного сервитута (приложение 1);

край Краснодарский, г. Сочи, р-н Хостинский, промзона ручья Малого, ул. Транспортная, земельный участок с кадастровым номером 23:49:0301004:7, согласно схеме границ публичного сервитута (приложение 1);

Краснодарский край, г. Сочи, Хостинский район, земельный участок с кадастровым номером 23:49:0301004:1189, согласно схеме границ публичного сервитута (приложение 1);

Краснодарский край, г. Сочи, район Хостинский, земельный участок с кадастровым номером 23:49:0301007:1128 и земли незагражденной государственной собственности, согласно схеме границ публичного сервитута (приложение 1, 2);

край Краснодарский, г. Сочи, р-н Хостинский, от ул. Я. Фабрициуса до ул. Транспортной, земельный участок с кадастровым номером 23:49:0301004:1426, согласно схеме границ публичного сервитута (приложение 1, 2, 3);

Краснодарский край, г. Сочи, район Хостинский, земельный участок с кадастровым номером 23:49:0301004:1427, согласно схеме границ публичного сервитута (приложение 2, 3);

Краснодарский край, г. Сочи, район Хостинский, земельный участок с кадастровым номером 23:49:0301004:1428, согласно схеме границ публичного сервитута (приложение 2);

край Краснодарский, г. Сочи, р-н Хостинский, от ул. Я. Фабрициуса до ул. Транспортной, земельный участок с кадастровым номером 23:49:0000000:179 (единое землепользование), в том числе земельный участок с кадастровым номером 23:49:0301007:1158, согласно схеме границ публичного сервитута (приложение 2);

Краснодарский край, г. Сочи, Сочинский национальный парк, Нижне-Сочинское лесничество, земельный участок с кадастровым номером 23:49:0301007:1145, согласно схеме границ публичного сервитута (приложение 2);

Краснодарский край, г. Сочи, район Хостинский, земельный участок с кадастровым номером 23:49:0301007:1127 согласно схеме границ публичного сервитута (приложение 2, 3);

Краснодарский край, городской округ город-курорт Сочи, Хостинский район, город-курорт Сочи, садоводческое некоммерческое товарищество «Здоровье», участок 21Г, земельный участок с кадастровым номером 23:49:0301007:1177 и земли незагражденной государственной собственности, согласно схеме границ публичного сервитута (приложение 2);

Краснодарский край, город Сочи, Хостинский район, с/т «Здоровье», участок № 21Б, земельный участок с кадастровым номером 23:49:0301007:1176, согласно схеме границ публичного сервитута (приложение 2, 3);

Краснодарский край, г. Сочи, Центральные, земельный участок с кадастровым номером 23:49:0000000:6832, согласно схеме границ публичного сервитута (приложение 3);

Краснодарский край, г. Сочи, Хостинский, ул. Я. Фабрициуса, земельный участок с кадастровым номером 23:49:0301004:2317, согласно схеме границ публичного сервитута (приложение 3);

Краснодарский край, г. Сочи, р-н Хостинский, промзона р. Малый, земельный участок с кадастровым номером 23:49:0301004:1235, согласно схеме границ публичного сервитута (приложение 3);

Краснодарский край, г. Сочи, р-н Хостинский, земельный участок с кадастровым номером 23:49:0301004:1173, согласно схеме границ публичного сервитута (приложение 3);

Росси́йская Федера́ция, Краснодарский край, городской округ город-курорт Сочи, город-курорт Сочи, Хостинский внутригородской район, ул. Я. Фабрициуса, земельный участок № 21А/1, земельный участок с кадастровым номером 23:49:0301007:1217, согласно схеме границ публичного сервитута (приложение 3);

Краснодарский край, г. Сочи, Хостинский район, ул. Я. Фабрициуса, земельный участок с кадастровым номером 23:49:0301007:1218 и земли незагражденной государственной собственности, согласно схеме границ публичного сервитута (приложение 3);

край Краснодарский, г. Сочи, р-н Хостинский, в промзоне ручья Малый, земельный участок с кадастровым номером 23:49:0301009:6 и земли незагражденной государственной собственности, согласно схеме границ публичного сервитута (приложение 3, 4);

Краснодарский край, г. Сочи, р-н Хостинский, земельный участок с кадастровым номером 23:49:0000000:7065 и земли незагражденной государственной собственности, согласно схеме границ публичного сервитута (приложение 4);

край Краснодарский, г. Сочи, р-н Хостинский, от ул. Я. Фабрициуса до ул. Транспортной, земельный участок с кадастровым номером 23:49:0000000:179 (единое землепользование), в том числе земельный участок с кадастровым номером 23:49:0301009:1718 и земли неразграниченной государственной собственности, согласно схеме границ публичного сервитута (приложение 4);

край Краснодарский, г. Сочи, р-н Хостинский, от ул. Я. Фабрициуса до ул. Транспортной, земельный участок с кадастровым номером 23:49:0000000:179 (единое землепользование), в том числе земельный участок с кадастровым номером 23:49:0301009:9 и земли неразграниченной государственной собственности, согласно схеме границ публичного сервитута (приложение 4);

край Краснодарский, г. Сочи, р-н Хостинский, ул. Я. Фабрициуса, 26, земельный участок с кадастровым номером 23:49:0301009:22 и земли неразграниченной государственной собственности, согласно схеме границ публичного сервитута (приложение 4);

край Краснодарский, г. Сочи, район Хостинский, ул. Я. Фабрициуса, 26, в районе ручья Малый, земельный участок с кадастровым номером 23:49:0301009:240 и земли неразграниченной государственной собственности, согласно схеме границ публичного сервитута (приложение 4);

Краснодарский край, г. Сочи, Хостинский, земельный участок с кадастровым номером 23:49:0301011:2839, согласно схеме границ публичного сервитута (приложение 5);

Краснодарский край, г. Сочи, Хостинский, земельный участок с кадастровым номером 23:49:0301011:2840 согласно схеме границ публичного сервитута (приложение 5);

край Краснодарский, г. Сочи, р-н Хостинский, жилищно-садовое товарищество «Агро», участок № 290/1, земельный участок с кадастровым номером 23:49:0301011:103 и земли неразграниченной государственной собственности, согласно схеме границ публичного сервитута (приложение 5);

Краснодарский край, г. Сочи, Хостинский ул. Метелёва, земельный участок с кадастровым номером 23:49:0301011:95, согласно схеме границ публичного сервитута (приложение 5);

Краснодарский край, г. Сочи, р-н Хостинский, ул. Метелёва, на земельном участке расположен жилой дом, д. 9, пом. 1-45, земельный участок с кадастровым номером 23:49:0301011:98, согласно схеме границ публичного сервитута (приложение 5);

Краснодарский край, г. Сочи, р-н Хостинский, ул. Метелёва, на земельном участке расположен жилой дом, д. 7, земельный участок с кадастровым номером 23:49:0301011:1487, согласно схеме границ публичного сервитута (приложение 5);

край Краснодарский, г. Сочи, р-н Хостинский, земельный участок с кадастровым номером 23:49:0301011:1211 и земли неразграниченной

государственной собственности, согласно схеме границ публичного сервитута (приложение 5);

Краснодарский край, г. Сочи, Хостинский, ул. Метелёва, земельный участок с кадастровым номером 23:49:0301011:112 и земли неразграниченной государственной собственности, согласно схеме границ публичного сервитута (приложение 5);

край Краснодарский, г. Сочи, р-н Хостинский, земельный участок с кадастровым номером 23:49:0301011:1196, согласно схеме границ публичного сервитута (приложение 5, 6);

край Краснодарский, г. Сочи, р-н Хостинский, от ул. Я. Фабрициуса до ул. Транспортной, земельный участок с кадастровым номером 23:49:0000000:179 (единое землепользование), в том числе земельный участок с кадастровым номером 23:49:0301011:1187 и земли неразграниченной государственной собственности, согласно схеме границ публичного сервитута (приложения 5, 7);

край Краснодарский, г. Сочи, р-н Хостинский, земельный участок с кадастровым номером 23:49:0301011:1604, согласно схеме границ публичного сервитута (приложение 6);

край Краснодарский, г. Сочи, р-н Хостинский, земельный участок с кадастровым номером 23:49:0301011:1697, согласно схеме границ публичного сервитута (приложение 6);

край Краснодарский, г. Сочи, р-н Хостинский, земельный участок с кадастровым номером 23:49:0302016:1033, согласно схеме границ публичного сервитута (приложение 7);

Краснодарский край, г. Сочи, район Хостинский, земельный участок с кадастровым номером 23:49:0302016:1285, согласно схеме границ публичного сервитута (приложение 7);

Краснодарский край, г. Сочи, р-н Хостинский, земельный участок с кадастровым номером 23:49:0000000:180 (единое землепользование), в том числе земельный участок с кадастровым номером 23:49:0302016:58, согласно схеме границ публичного сервитута (приложение 7).

2. Установить срок действия публичного сервитута – до 1 октября 2051 года.

3. График проведения работ при осуществлении деятельности, для обеспечения которой устанавливается публичный сервитут, в отношении земель и земельных участков, находящихся в государственной или муниципальной собственности и не предоставленных гражданам или юридическим лицам, определить в соответствии с графиком работы акционерного общества «Интер РАО – Электрогенерация».

4. Департаменту архитектуры и градостроительства администрации муниципального образования городской округ город-курорт Сочи Краснодарского края (Вялкин) обеспечить направление в течение пяти рабочих дней со дня официального опубликования настоящего постановления:

1) сведений о границах публичного сервитута в Управление Федеральной службы государственной регистрации, кадастра и картографии по Краснодарскому краю для внесения сведений в Единый государственный реестр недвижимости в порядке, предусмотренном Федеральным законом от 13 июля 2015 года № 218-ФЗ «О государственной регистрации недвижимости»;

2) копии настоящего постановления правообладателям земельных участков, в отношении которых принято решение об установлении публичного сервитута, с уведомлением о вручении по почтовым адресам, указанным соответственно в выписке из Единого государственного реестра недвижимости и в заявлениях об учете прав (обременений прав) на земельные участки, за счет акционерного общества «Интер РАО – Электрогенерация»;

3) акционерному обществу «Интер РАО – Электрогенерация» копии настоящего постановления, сведений о лицах, являющихся правообладателями земельных участков, сведений о лицах, подавших заявления об учете их прав (обременений прав) на земельные участки, способах связи с ними, копии документов, подтверждающих права указанных лиц на земельные участки.

5. Акционерному обществу «Интер РАО – Электрогенерация»:

1) заключить соглашение об осуществлении публичного сервитута в порядке, установленном статьями 39.47 Земельного кодекса Российской Федерации;

2) обеспечить соблюдение обязанности привести земельный участок в состояние, пригодное для использования в соответствии с видом разрешенного использования, снести инженерное сооружение, размещенное на основании публичного сервитута, в сроки, предусмотренные пунктом 8 статьи 39.50 Земельного кодекса Российской Федерации.

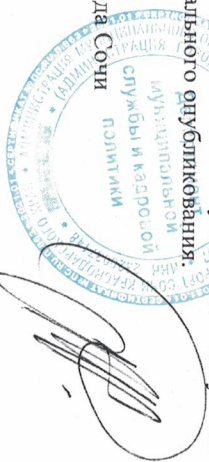
6. Управлению информации и аналитической работы администрации муниципального образования городской округ город-курорт Сочи Краснодарского края (Мурл) в течение пяти рабочих дней опубликовать настоящее постановление в средствах массовой информации.

7. Управлению информатизации и связи администрации муниципального образования городской округ город-курорт Сочи Краснодарского края (Лавриенко) в течение пяти рабочих дней разместить постановление на официальном сайте администрации муниципального образования городской округ город-курорт Сочи Краснодарского края в информационно-телекоммуникационной сети Интернет.

8. Контроль за выполнением настоящего постановления возложить на первого заместителя главы муниципального образования городской округ город-курорт Сочи Краснодарского края Свириденко А.П.

9. Постановление вступает в силу на следующий день после его официального опубликования.

Глава города Сочи



А.С. Копайгородский

Приложение 1

УТВЕРЖДЕНА  
постановлением администрации  
муниципального образования  
городской округ  
город-курорт Сочи  
Краснодарского края  
от 22.12.2021 N 2645

**СХЕМА**  
границ публичного сервитута  
в целях размещения объекта водопроводной сети с кадастровым номером 23:49:0302016:2457,  
необходимого для подключения (технологического присоединения) к сетям инженерно-технического обеспечения



Сведения о местоположении границ объекта водопроводной сети с кадастровыми номером 23:49:0301004:1631, 23:49:0301004:1222, 23:49:0301004:103, 23:49:0301004:1216, 23:49:0000000-624, 23:49:0301004:1189, 23:49:0301004:1426, 23:49:0301004:105, 23:49:0301004:7, 23:49:0301003:129, 23:49:0301003:1185, 23:49:0301003:1187, 23:49:0301003:1209, 23:49:0301003:1176, 23:49:0301007:1128, 23:49:0301003:1181, 23:49:0301003:1277, 23:49:0301003:1177, 23:49:0301003:1175

## 1. Система координат МСК23, зона 2

## 2. Сведения о характерных точках границ объекта

| Обозначение характерных точек границ | Координаты, м |            | Метод определения координат характерной точки | Средняя квадратическая погрешность положения характерной точки (Мр), м | Описание обозначения точки на местности (при наличии) |
|--------------------------------------|---------------|------------|---|--|---|
|                                      | X             | Y          |   |  |   |
| 1                                    | 2             | 3          | 4   | 5  | 6   |
| 17                                   | 318010.43     | 2200785.82 | Аналитический метод                           | 0.10   | -   |
| 18                                   | 318027.05     | 2200789.55 | Аналитический метод                           | 0.10   | -   |
| 19                                   | 318044.74     | 2200791.56 | Аналитический метод                           | 0.10   | -   |
| 20                                   | 318112.16     | 2200793.82 | Аналитический метод                           | 0.10   | -   |
| 21                                   | 318134.96     | 2200793.51 | Аналитический метод                           | 0.10   | -   |
| 22                                   | 318198.06     | 2200791.00 | Аналитический метод                           | 0.10   | -   |
| 23                                   | 318226.61     | 2200794.67 | Аналитический метод                           | 0.10   | -   |
| 24                                   | 318237.62     | 2200797.05 | Аналитический метод                           | 0.10   | -   |
| 25                                   | 318297.93     | 2200800.21 | Аналитический метод                           | 0.10   | -   |
| 26                                   | 318299.99     | 2200798.84 | Аналитический метод                           | 0.10   | -   |
| 27                                   | 318317.51     | 2200792.21 | Аналитический метод                           | 0.10   | -   |
| 28                                   | 318337.30     | 2200787.27 | Аналитический метод                           | 0.10   | -   |
| 29                                   | 318340.36     | 2200810.26 | Аналитический метод                           | 0.10   | -   |
| 30                                   | 318349.40     | 2200807.35 | Аналитический метод                           | 0.10   | -   |
| 31                                   | 318357.93     | 2200818.28 | Аналитический метод                           | 0.10   | -   |
| 32                                   | 318349.81     | 2200824.61 | Аналитический метод                           | 0.10   | -   |
| 33                                   | 318345.71     | 2200819.35 | Аналитический метод                           | 0.10   | -   |
| 34                                   | 318331.77     | 2200823.84 | Аналитический метод                           | 0.10   | -   |
| 35                                   | 318328.61     | 2200800.06 | Аналитический метод                           | 0.10   | -   |
| 36                                   | 318304.73     | 2200808.06 | Аналитический метод                           | 0.10   | -   |

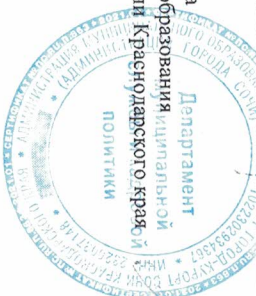
## 2. Сведения о характерных точках границ объекта

|    |           |            |                     |      |   |
|----|-----------|------------|---------------------|------|---|
| 37 | 318300.79 | 2200810.67 | Аналитический метод | 0.10 | - |
| 38 | 318236.25 | 2200807.29 | Аналитический метод | 0.10 | - |
| 39 | 318224.79 | 2200804.81 | Аналитический метод | 0.10 | - |
| 40 | 318196.91 | 2200801.08 | Аналитический метод | 0.10 | - |
| 41 | 318192.55 | 2200801.21 | Аналитический метод | 0.10 | - |
| 42 | 318119.49 | 2200805.22 | Аналитический метод | 0.10 | - |
| 43 | 318082.95 | 2200803.80 | Аналитический метод | 0.10 | - |
| 44 | 318047.90 | 2200801.79 | Аналитический метод | 0.10 | - |
| 45 | 318025.45 | 2200799.75 | Аналитический метод | 0.10 | - |
| 46 | 318007.83 | 2200795.79 | Аналитический метод | 0.10 | - |

Директор департамента

архитектуры и градостроительства  
администрации муниципального образования  
городской округ город-курорт Сочи Краснодарского края

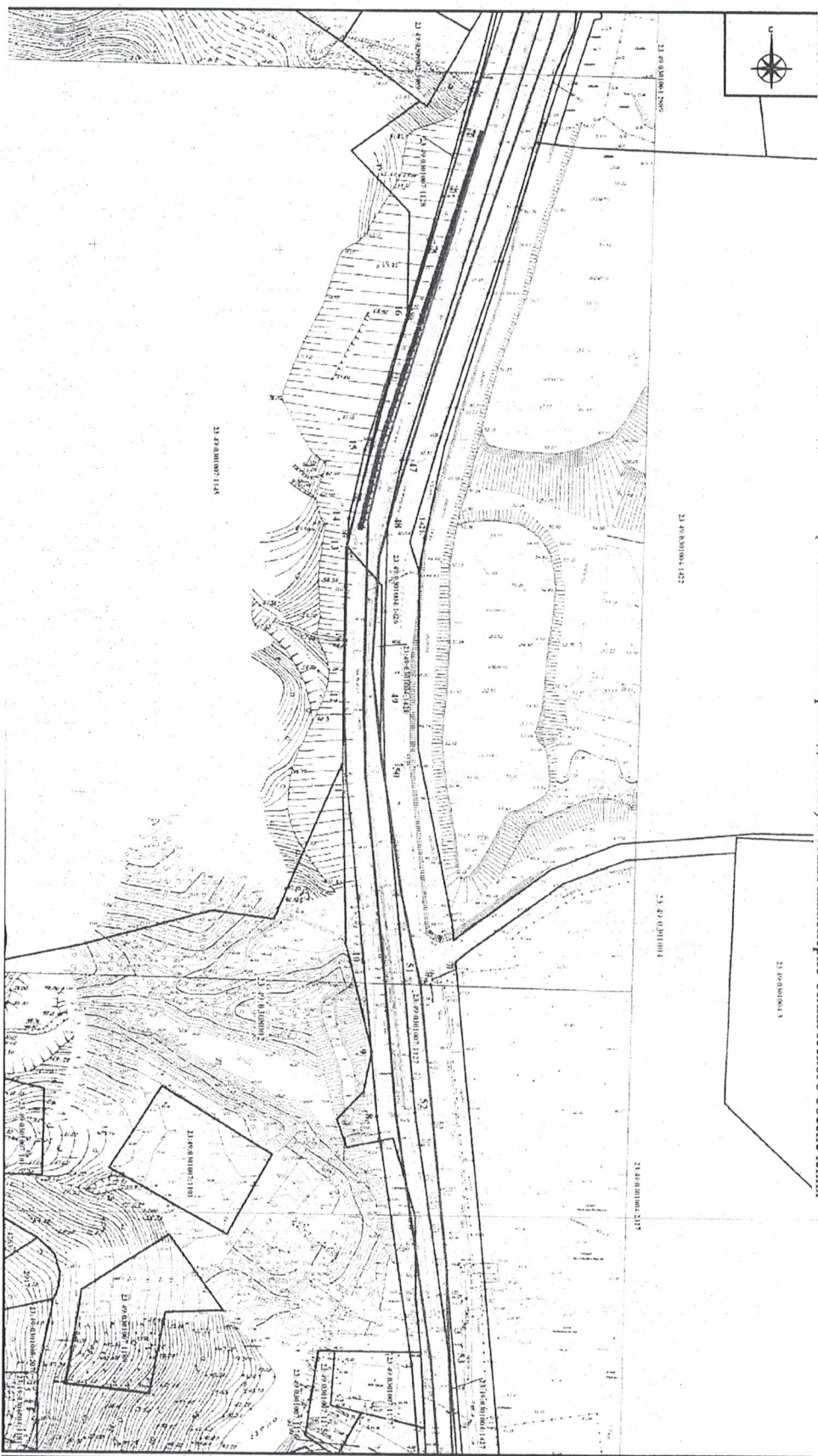
С.А. Вилкин



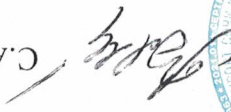
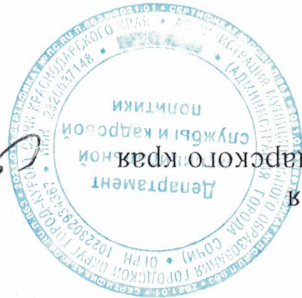
Приложение 2

УТВЕРЖДЕНА  
постановлением администрации  
муниципального образования  
городской округ  
город-курорт Сочи  
Краснодарского края  
от 22.11.2021 N 2675

**СХЕМА**  
Границ публичного сервитута  
в целях размещения объекта водопроводной сети с кадастровым номером 23:49:0302016:2457,  
необходимого для подключения (технологического присоединения) к сетям инженерно-технического обеспечения



С.А. Валикин

Директор департамента архитектуры и градостроительства администрации муниципального образования городского округа Краснодарский край

| Сведения о местоположении границ объекта водопроводной сети с кадастровым номером 23:49:0302016:2457 в границах земельных участков с кадастровыми номерами: 23:49:0301004:1426, 23:49:0301007:1127, 23:49:0301004:1427, 23:49:0301007:1177, 23:49:0301007:1176, 23:49:0301007:1145, 23:49:0301007:1128, 23:49:0301007:1158 |  | 1. Система координат МСК 23, зона 2           |               | 2. Сведения о характерных точках границ объекта |                                      |
|--|--|---|---------------|---|--------------------------------------|
| Описание обозначения точек на местности (при наличии)  | Средняя квадратическая погрешность положения характерной точки (Мп), м | Метод определения координат характерной точки | Координаты, м |   | Обозначение характерных точек границ |
|  |  |   | X             | Y   |                                      |
| 6  | 5  | 4   | 3             | 2   | 1                                    |
| -  | 0.10   | Аналитический метод                           | 2200752.34    | 317866.65                                       | 47                                   |
| -  | 0.10   | Аналитический метод                           | 2200748.45    | 317849.14                                       | 48                                   |
| -  | 0.10   | Аналитический метод                           | 2200747.36    | 317801.02                                       | 49                                   |
| -  | 0.10   | Аналитический метод                           | 2200747.89    | 317780.33                                       | 50                                   |
| -  | 0.10   | Аналитический метод                           | 2200752.62    | 317729.44                                       | 51                                   |
| -  | 0.10   | Аналитический метод                           | 2200756.14    | 317687.91                                       | 52                                   |
| -  | 0.10   | Аналитический метод                           | 2200765.49    | 317620.05                                       | 53                                   |
| -  | 0.10   | Аналитический метод                           | 2200755.25    | 317618.96                                       | 7                                    |
| -  | 0.10   | Аналитический метод                           | 2200745.90    | 317686.77                                       | 8                                    |
| -  | 0.10   | Аналитический метод                           | 2200744.53    | 317704.29                                       | 9                                    |
| -  | 0.10   | Аналитический метод                           | 2200742.36    | 317728.53                                       | 10                                   |
| -  | 0.10   | Аналитический метод                           | 2200737.60    | 317779.72                                       | 11                                   |
| -  | 0.10   | Аналитический метод                           | 2200737.06    | 317801.03                                       | 12                                   |
| -  | 0.10   | Аналитический метод                           | 2200737.83    | 317842.87                                       | 13                                   |
| -  | 0.10   | Аналитический метод                           | 2200738.16    | 317850.31                                       | 14                                   |
| -  | 0.10   | Аналитический метод                           | 2200742.37    | 317869.25                                       | 15                                   |
| -  | 0.10   | Аналитический метод                           | 2200753.46    | 317906.23                                       | 16                                   |



УТВЕРЖДЕНА  
постановлением администрации  
муниципального образования  
городской округ  
город-курорт Сочи  
Краснодарского края  
от 22.11.2011 N 2675

**СХЕМА**  
Границ публичного сервитута  
в целях размещения объекта водопроводной сети с кадастровым номером 23:49:0302016:2457,  
необходимого для подключения (технологического присоединения) к сетям инженерно-технического обеспечения



Сведения о местоположении границ объекта водопроводной сети с кадастровым номером

23:49:0302016:2457

в границах земельных участков с кадастровыми номерами:

23:49:0301004:1427, 23:49:0301004:1426, 23:49:0301004:2317, 23:49:0301004:1235, 23:49:0301004:1173,  
23:49:0301009:6, 23:49:0000000:6832, 23:49:0301007:1127, 23:49:0301007:1127, 23:49:0301007:1218,

23:49:0301007:1217, 23:490301007:1176

1. Система координат МСК 23, зона 2

2. Сведения о характеристиках точек границ объекта

| Описание обозначения точек границ | Координаты, м |            | Метод определения координат точек | Средняя квадратическая погрешность положения точек (Мп), м | Описание местностей (при наличии) |
|-----------------------------------|---------------|------------|-----------------------------------|--|-----------------------------------|
|                                   | X             | Y          |                                   |  |                                   |
| 1                                 | 2             | 3          | 4                                 | 5  | 6                                 |
| 54                                | 317573.38     | 2200769.00 | Аналитический метод               | 0.10   | -                                 |
| 55                                | 317572.70     | 2200783.89 | Аналитический метод               | 0.10   | -                                 |
| 56                                | 317509.98     | 2200792.18 | Аналитический метод               | 0.10   | -                                 |
| 57                                | 317458.90     | 2200785.49 | Аналитический метод               | 0.10   | -                                 |
| 58                                | 317276.32     | 2200718.05 | Аналитический метод               | 0.10   | -                                 |
| 2                                 | 317280.45     | 2200708.60 | Аналитический метод               | 0.10   | -                                 |
| 3                                 | 317461.39     | 2200775.43 | Аналитический метод               | 0.10   | -                                 |
| 4                                 | 317509.97     | 2200781.79 | Аналитический метод               | 0.10   | -                                 |
| 5                                 | 317562.80     | 2200774.81 | Аналитический метод               | 0.10   | -                                 |
| 6                                 | 317563.51     | 2200759.41 | Аналитический метод               | 0.10   | -                                 |

Директор департамента

архитектуры и градостроительства администрации муниципального образования

Краснодарского края

С.А. Валикин



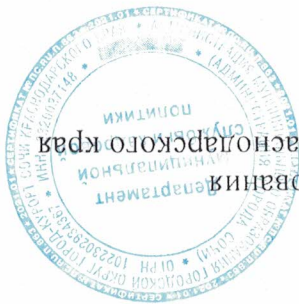
Приложение 4

УТВЕРЖДЕНА  
постановлением администрации  
муниципального образования  
городской округ  
город-курорт Сочи  
Краснодарского края  
от 22.11.2021 N 2675

СХЕМА  
Границы публичного сервитута  
в целях размещения объекта водопроводной сети с калустровым номером 23-49-0302016-2457,  
необходимого для подключения (технологического присоединения) к сетям инженерно-технического обеспечения



С.А. Валикин



Директор департамента  
архитектуры и градостроительства  
Администрации муниципального образования  
городской округ Кrasnodarского края

| Сведения о местоположении границ объекта водопроводной сети с кадастровым номером 23:49:0302016:2457 |  | Сведения о кадастровых участках с кадастровыми номерами: 23:49:0301009:6, 23:49:0301009:1718, 23:49:0301009:22, 23:49:0301009:9, 23:49:0301009:240, 23:49:0000000:7065, 23:49:0301011:1187 |               |                     |            |
|--|--|--|---------------|---------------------|------------|
| 1. Система координат МСК 23, зона 2  |  | 2. Сведения о характеристиках точек границ объекта   |               |                     |            |
| Описание обозначения точек на местности (при наличии)  | Средняя квадратическая погрешность положения точки (Мп), м | Метод определения координат точки  | Координаты, м |                     |            |
|  |  |  | X             | Y                   |            |
| 1  | 2  | 3  | 4             | 5                   | 6          |
|  |  |  |               | Аналитический метод | 317125.29  |
|  |  |  |               | Аналитический метод | 2200641.02 |
|  |  |  |               | Аналитический метод | 317045.43  |
|  |  |  |               | Аналитический метод | 2200642.50 |
|  |  |  |               | Аналитический метод | 316996.69  |
|  |  |  |               | Аналитический метод | 2200636.28 |
|  |  |  |               | Аналитический метод | 316978.31  |
|  |  |  |               | Аналитический метод | 2200645.22 |
|  |  |  |               | Аналитический метод | 316915.20  |
|  |  |  |               | Аналитический метод | 2200616.97 |
|  |  |  |               | Аналитический метод | 316875.38  |
|  |  |  |               | Аналитический метод | 2200590.64 |
|  |  |  |               | Аналитический метод | 316853.49  |
|  |  |  |               | Аналитический метод | 2200541.73 |
|  |  |  |               | Аналитический метод | 316821.22  |
|  |  |  |               | Аналитический метод | 2200559.12 |
|  |  |  |               | Аналитический метод | 316815.24  |
|  |  |  |               | Аналитический метод | 2200550.65 |
|  |  |  |               | Аналитический метод | 316858.37  |
|  |  |  |               | Аналитический метод | 2200527.40 |
|  |  |  |               | Аналитический метод | 316883.56  |
|  |  |  |               | Аналитический метод | 2200583.70 |
|  |  |  |               | Аналитический метод | 316920.18  |
|  |  |  |               | Аналитический метод | 2200607.92 |
|  |  |  |               | Аналитический метод | 316978.13  |
|  |  |  |               | Аналитический метод | 2200633.85 |
|  |  |  |               | Аналитический метод | 316994.94  |
|  |  |  |               | Аналитический метод | 2200625.67 |
|  |  |  |               | Аналитический метод | 317045.99  |
|  |  |  |               | Аналитический метод | 2200632.19 |
|  |  |  |               | Аналитический метод | 317127.68  |
|  |  |  |               | Аналитический метод | 2200630.67 |



СХЕМА  
Границ публичного сервитута  
в целях размещения объекта водопроводной сети с кадастровым номером 23-49-0302016-2457,  
необходимого для подключения (технологического присоединения) к сетям инженерно-технического обеспечения

Приложение 5

УТВЕРЖДЕНА  
постановлением администрации  
муниципального образования  
городской округ  
город-курорт Сочи  
Краснодарского края  
от 22.11.2021 N 2645

## Сведения о местоположении границ объекта водопроводной сети с кадастровым номером

23:49:0301016:2457

в границах земельных участков с кадастровыми номерами:

23:49:0301011:103, 23:49:0301011:2839, 23:49:0301011:2840, 23:49:0301011:95,  
23:49:0301011:98, 23:49:0301011:1487, 23:49:0301011:112, 23:49:0301011:1211,  
23:49:0301011:1196, 23:49:0301011:1187

## 1. Система координат МСК 23, зона 2

## 2. Сведения о характерных точках границ объекта

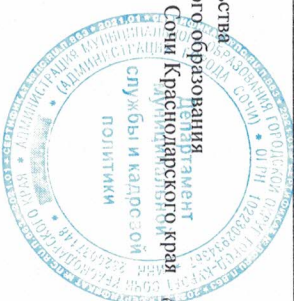
| Обозначение характерных точек границы | Координаты, м |            | Метод определения координат характерной точки | Средняя квадратическая погрешность положения характерной точки (М), м | Описание обозначения точки на местности (при наличии) |
|---------------------------------------|---------------|------------|---|---|---|
|                                       | X             | Y          |   |   |   |
| 1                                     | 2             | 3          | 4   | 5   | 6   |
| 67                                    | 316801.02     | 2200577.35 | Аналитический метод                           | 0.10  | -   |
| 68                                    | 316792.96     | 2200580.92 | Аналитический метод                           | 0.10  | -   |
| 69                                    | 316787.03     | 2200589.34 | Аналитический метод                           | 0.10  | -   |
| 70                                    | 316784.49     | 2200590.75 | Аналитический метод                           | 0.10  | -   |
| 71                                    | 316771.17     | 2200614.26 | Аналитический метод                           | 0.10  | -   |
| 72                                    | 316746.88     | 2200649.77 | Аналитический метод                           | 0.10  | -   |
| 73                                    | 316719.96     | 2200668.92 | Аналитический метод                           | 0.10  | -   |
| 74                                    | 316680.47     | 2200660.72 | Аналитический метод                           | 0.10  | -   |
| 75                                    | 316665.94     | 2200653.14 | Аналитический метод                           | 0.10  | -   |
| 76                                    | 316640.37     | 2200646.04 | Аналитический метод                           | 0.10  | -   |
| 77                                    | 316585.90     | 2200662.89 | Аналитический метод                           | 0.10  | -   |
| 78                                    | 316547.51     | 2200683.94 | Аналитический метод                           | 0.10  | -   |
| 79                                    | 316526.08     | 2200693.75 | Аналитический метод                           | 0.10  | -   |
| 80                                    | 316520.09     | 2200695.73 | Аналитический метод                           | 0.10  | -   |
| 81                                    | 316508.15     | 2200698.18 | Аналитический метод                           | 0.10  | -   |
| 82                                    | 316494.83     | 2200698.04 | Аналитический метод                           | 0.10  | -   |
| 83                                    | 316471.21     | 2200693.79 | Аналитический метод                           | 0.10  | -   |
| 84                                    | 316446.43     | 2200682.86 | Аналитический метод                           | 0.10  | -   |
| 85                                    | 316422.53     | 2200659.18 | Аналитический метод                           | 0.10  | -   |
| 86                                    | 316415.73     | 2200653.27 | Аналитический метод                           | 0.10  | -   |

## 2. Сведения о характерных точках границ объекта

|     |           |            |                     |      |   |
|-----|-----------|------------|---------------------|------|---|
| 122 | 316421.97 | 2200645.05 | Аналитический метод | 0.10 | - |
| 123 | 316429.54 | 2200651.63 | Аналитический метод | 0.10 | - |
| 124 | 316452.33 | 2200674.21 | Аналитический метод | 0.10 | - |
| 125 | 316474.24 | 2200683.87 | Аналитический метод | 0.10 | - |
| 126 | 316495.80 | 2200687.75 | Аналитический метод | 0.10 | - |
| 127 | 316507.16 | 2200687.87 | Аналитический метод | 0.10 | - |
| 128 | 316517.43 | 2200685.76 | Аналитический метод | 0.10 | - |
| 129 | 316522.30 | 2200684.15 | Аналитический метод | 0.10 | - |
| 130 | 316542.97 | 2200674.70 | Аналитический метод | 0.10 | - |
| 131 | 316581.80 | 2200653.38 | Аналитический метод | 0.10 | - |
| 132 | 316640.22 | 2200635.30 | Аналитический метод | 0.10 | - |
| 133 | 316669.75 | 2200643.51 | Аналитический метод | 0.10 | - |
| 134 | 316683.96 | 2200650.92 | Аналитический метод | 0.10 | - |
| 135 | 316717.65 | 2200657.92 | Аналитический метод | 0.10 | - |
| 136 | 316739.42 | 2200642.44 | Аналитический метод | 0.10 | - |
| 137 | 316746.09 | 2200632.64 | Аналитический метод | 0.10 | - |
| 138 | 316763.74 | 2200607.08 | Аналитический метод | 0.10 | - |
| 139 | 316776.96 | 2200583.15 | Аналитический метод | 0.10 | - |
| 140 | 316779.96 | 2200581.48 | Аналитический метод | 0.10 | - |
| 141 | 316786.18 | 2200572.66 | Аналитический метод | 0.10 | - |
| 142 | 316795.34 | 2200568.60 | Аналитический метод | 0.10 | - |

Директор департамента  
архитектуры и градостроительства  
администрации муниципального образования  
городской округ Курорт Сочи Краснодарского края

С.А. Выхин

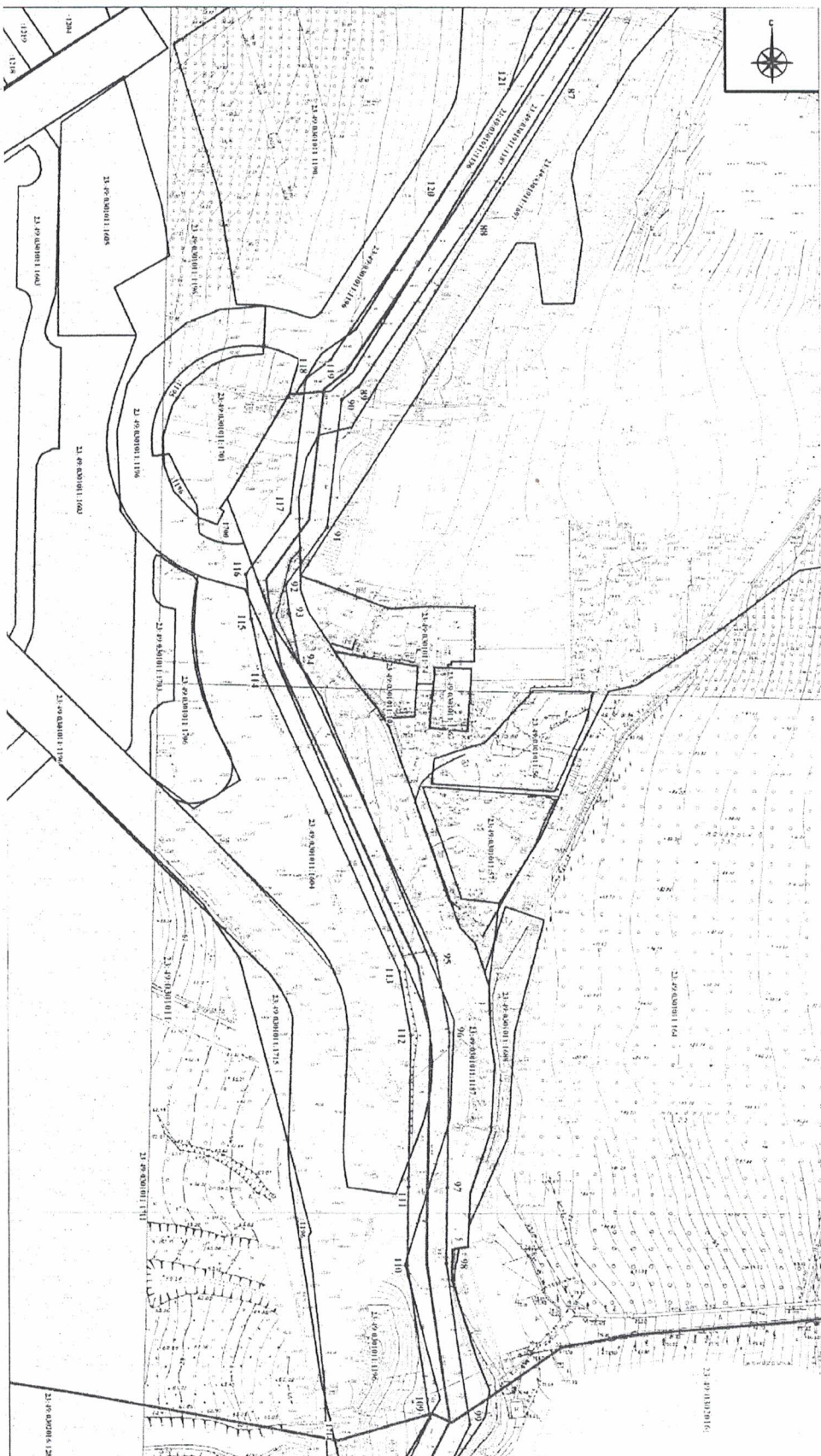


УТВЕРЖДЕНА  
постановлением администрации  
муниципального образования  
городской округ  
город-курорт Сочи  
Краснодарского края  
от 22.11.2021 N 261/5

**СХЕМА**

Границы публичного сервитута

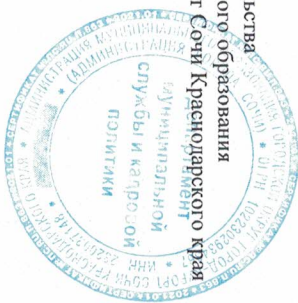
в целях размещения объекта водопроводной сети с кадастровым номером 23:49:0302016:2457,  
необходимого для подключения (технологического присоединения) к сетям инженерно-технического обеспечения



| Сведения о местоположении границ объекта волоprovодной сети с кадастровым номером 23:49:0302016:2457 в границах земельных участков с кадастровыми номерами: 23:49:0301011:1196, 23:49:0301011:1187, 23:49:0301011:1697, 23:49:0301011:1604 |               |            |   |   |   |
|--|---------------|------------|---|---|---|
| 1. Система координат МСК 23, зона 2  |               |            |   |   |   |
| 2. Сведения о характерных точках границ объекта  |               |            |   |   |   |
| Обозначение характерных точек границы  | Координаты, м |            | Метод определения координат характерной точки | Средняя квадратическая погрешность положения характерной точки (М), м | Описание обояние на местности (при наличии) |
|  | X             | Y          |   |   |   |
| 1  |               |            |   |   |   |
| 87   | 316390.67     | 2200636.75 | Аналитический метод                           | 0.10  | -   |
| 88   | 316353.10     | 2200613.22 | Аналитический метод                           | 0.10  | -   |
| 89   | 316308.27     | 2200583.01 | Аналитический метод                           | 0.10  | -   |
| 90   | 316304.82     | 2200578.49 | Аналитический метод                           | 0.10  | -   |
| 91   | 316270.02     | 2200574.29 | Аналитический метод                           | 0.10  | -   |
| 92   | 316254.48     | 2200563.14 | Аналитический метод                           | 0.10  | -   |
| 93   | 316246.66     | 2200563.99 | Аналитический метод                           | 0.10  | -   |
| 94   | 316232.99     | 2200566.80 | Аналитический метод                           | 0.10  | -   |
| 95   | 316152.24     | 2200603.06 | Аналитический метод                           | 0.10  | -   |
| 96   | 316132.73     | 2200606.43 | Аналитический метод                           | 0.10  | -   |
| 97   | 316090.42     | 2200605.66 | Аналитический метод                           | 0.10  | -   |
| 98   | 316069.74     | 2200605.23 | Аналитический метод                           | 0.10  | -   |
| 99   | 316025.82     | 2200611.26 | Аналитический метод                           | 0.10  | -   |
| 109  | 316027.56     | 2200600.63 | Аналитический метод                           | 0.10  | -   |
| 110  | 316069.14     | 2200594.91 | Аналитический метод                           | 0.10  | -   |
| 111  | 316090.62     | 2200595.36 | Аналитический метод                           | 0.10  | -   |
| 112  | 316131.94     | 2200596.12 | Аналитический метод                           | 0.10  | -   |
| 113  | 316149.24     | 2200593.12 | Аналитический метод                           | 0.10  | -   |
| 114  | 316229.76     | 2200566.95 | Аналитический метод                           | 0.10  | -   |
| 115  | 316245.06     | 2200553.80 | Аналитический метод                           | 0.10  | -   |
| 116  | 316257.28     | 2200552.47 | Аналитический метод                           | 0.10  | -   |

| 2. Сведения о характерных точках границ объекта |           |            |                     |      |   |
|---|-----------|------------|---------------------|------|---|
| 117   | 316273.88 | 2200564.38 | Аналитический метод | 0.10 | - |
| 118   | 316310.37 | 2200568.78 | Аналитический метод | 0.10 | - |
| 119   | 316315.50 | 2200575.51 | Аналитический метод | 0.10 | - |
| 120   | 316388.60 | 2200604.51 | Аналитический метод | 0.10 | - |
| 121   | 316388.84 | 2200623.34 | Аналитический метод | 0.10 | - |

Директор департамента архитектуры и градостроительства администрации муниципального образования городской округ Курорт Сочи Краснодарского края



С.А. Вилкин



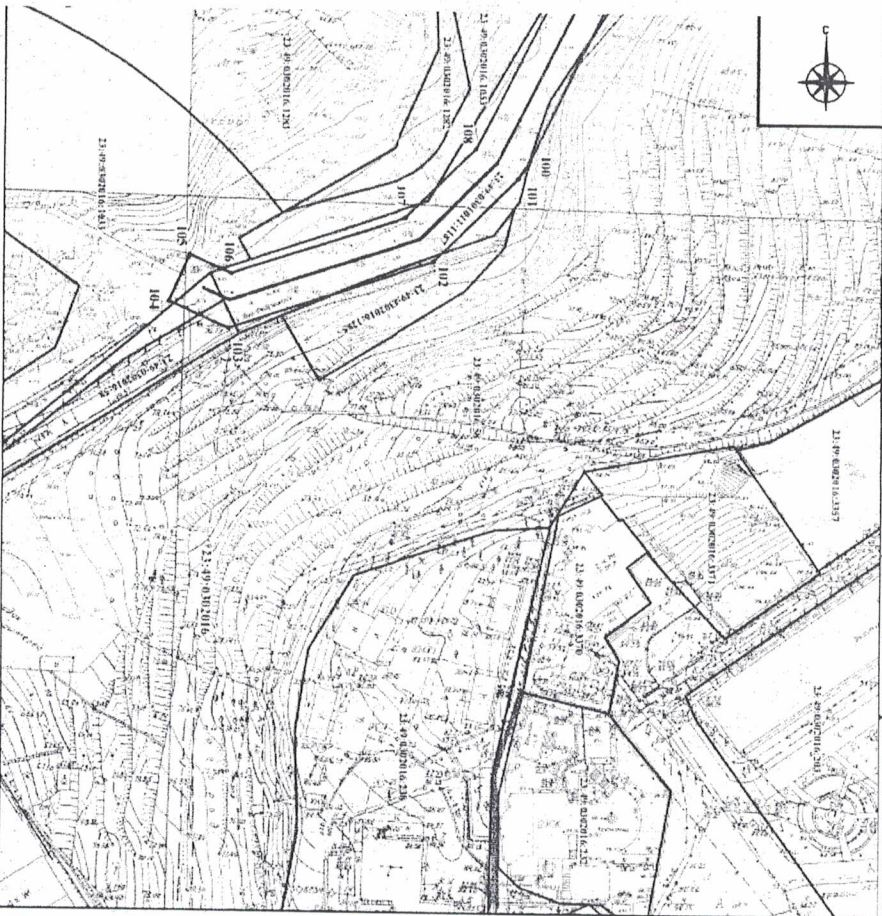
Приложение 7

УТВЕРЖДЕНА  
постановлением администрации  
муниципального образования  
городской округ  
город-курорт Сочи  
Краснодарского края  
от 22.11.2021 № 2675

**СХЕМА**

Границ публичного сервитута

в целях размещения объекта волоконной сети с кадастровым номером 23-49-0302016-2457,  
необходимого для подключения (технологического присоединения) к сетям инженерно-технического обеспечения



С.А. Вялкин




Директор департамента  
архитектуры и градостроительства  
Администрации муниципального образования  
Краснодарского края

| Сведения о местоположении границ объекта водопроводной сети с кадастровым номером<br>23:49:0302016:2457<br>в границах земельных участков с кадастровыми номерами:<br>23:49:0301011:1187, 23:49:0302016:1285, 23:49:0302016:58, 23:49:0302016:1033 |           | 1. Система координат МСК 23, зона 2 |   | 2. Сведения о характерных точках границ объекта                       |  |
|---|-----------|-------------------------------------|---|---|--|
| Обозначение<br>характерных точек<br>границ  | X         | Y                                   | Метод<br>определения<br>координат<br>характерной<br>точки | Средняя<br>квадратическая<br>погрешность<br>положения<br>точки (М), м | Описание<br>обозначения точки<br>на<br>местности<br>(при<br>наличии) |
|   |           |                                     |   |   |  |
| 100   | 315985.32 | 2200591.75                          | Аналитический<br>метод                                    | 0.10  | -  |
| 101   | 315981.86 | 2200589.46                          | Аналитический<br>метод                                    | 0.10  | -  |
| 102   | 315964.73 | 2200572.52                          | Аналитический<br>метод                                    | 0.10  | -  |
| 103   | 315950.86 | 2200531.28                          | Аналитический<br>метод                                    | 0.10  | -  |
| 104   | 315956.17 | 2200519.24                          | Аналитический<br>метод                                    | 0.10  | -  |
| 105   | 315965.59 | 2200523.40                          | Аналитический<br>метод                                    | 0.10  | -  |
| 106   | 315961.89 | 2200531.78                          | Аналитический<br>метод                                    | 0.10  | -  |
| 107   | 315973.71 | 2200566.91                          | Аналитический<br>метод                                    | 0.10  | -  |
| 108   | 315987.92 | 2200580.97                          | Аналитический<br>метод                                    | 0.10  | -  |