

## **Сообщение о возможном установлении публичного сервитута (с. Вардане-Верино, городской округ Сочи)**

В соответствии с пунктом 3 статьи 39.42 Земельного кодекса Российской Федерации Министерство цифрового развития, связи и массовых коммуникаций Российской Федерации настоящим сообщает, что в целях размещения линейного объекта федерального значения ВОЛС ПАО «Ростелеком» возможно установление публичного сервитута в отношении земель кадастрового квартала (его части) 23:49:0401009 – с. Вардане-Верино, городской округ Сочи, Краснодарский край.

Обоснованием необходимости установления публичного сервитута являются мероприятия по устранению цифрового неравенства, реализуемыми в рамках государственной программы Российской Федерации «Информационное общество», утвержденной постановлением Правительства Российской Федерации от 15.04.2014 № 313.

Заинтересованные лица могут ознакомиться с поступившим ходатайством об установлении публичного сервитута и прилагаемым к нему описанием местоположения границ публичного сервитута в Министерстве цифрового развития, связи и массовых коммуникаций Российской Федерации по адресу: 123112, Москва, Пресненская наб., д. 10, стр. 2, IQ-квартал; в администрации Кудепстинского сельского округа муниципального образования городской округ город-курорт Сочи Краснодарского Края по адресу: 354066, Краснодарский край, г. Сочи, ул. Искры, д. 68, корп. А; в администрации муниципального образования городской округ город-курорт Сочи по адресу: 354000, Краснодарский край, г. Сочи, ул. Советская, д. 26.

Подать заявления об учете прав на земельные участки можно по адресу Министерства цифрового развития, связи и массовых коммуникаций Российской Федерации (Москва, Пресненская наб., д. 10, стр. 2, IQ-квартал).

Срок подачи заявлений об учете прав на земельные участки, в отношении которых испрашивается публичный сервитут, составляет 15 (пятнадцать) дней со дня опубликования данного сообщения (в соответствии с п. 8 ст. 39.42 Земельного кодекса Российской Федерации).

Время приема заинтересованных лиц для ознакомления с поступившим ходатайством об установлении публичного сервитута и подачи заявлений:

- Понедельник – четверг: с 9:30 до 12:30 и с 14:00 до 17:00;
- Пятница: с 9:30 до 12:30 и с 14:00 до 15:00.

Подробнее о порядке приема граждан можно узнать на сайте <https://digital.gov.ru/ru/appeals/personal/>.

Данная информация размещена на официальных сайтах Министерства цифрового развития, связи и массовых коммуникаций Российской Федерации (<https://digital.gov.ru/>) и администрации муниципального образования городской округ город-курорт Сочи (<https://sochi.ru/>).

### Схема местоположения границ публичного сервитута

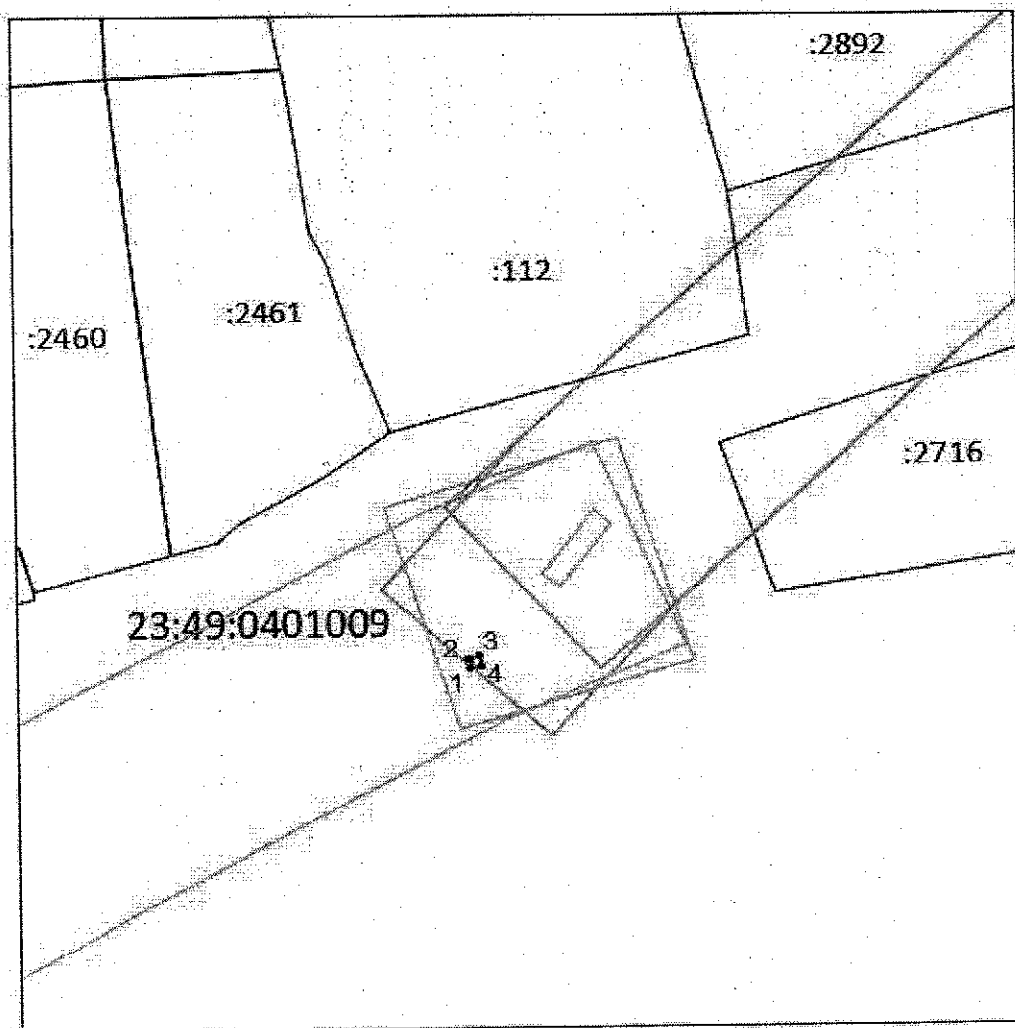
Местоположение публичного сервитута: РФ, Краснодарский край, городской округ Сочи, с. Вардане-Верино.

Система координат: МСК 23.

Метод определения координат: геодезический, Mt = 0,1.

Площадь сервитута: 1 кв.м.

Обозначение характерных точек границы	Координаты		Длина (м)
	X	Y	
1	307690.98	2215773.14	1.00
2	307691.95	2215772.93	1.00
3	307692.16	2215773.91	1.00
4	307691.19	2215774.12	1.00
1	307690.98	2215773.14	

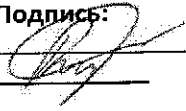


Масштаб 1:500

**Используемые условные знаки и обозначения:**

- проектная граница публичного сервитута
  - граница кадастрового квартала
  - граница земельного участка, учтенного в ЕГРН
  - граница ЗОУИТ
- 23:49:0401009 номер кадастрового квартала      :2461 номер земельного участка, учтенного в ЕГРН
- 1 характерная точка границы публичного сервитута

	<b>Ходатайство об установлении публичного сервитута № 11/86 от 16.09.22 г.</b>	
1	Министерство цифрового развития, связи и массовых коммуникаций Российской Федерации (наименование органа, принимающего решение об установлении публичного сервитута)	
2	Сведения о лице, представившем ходатайство об установлении публичного сервитута (далее - заявитель):	
2.1	Полное наименование	ПУБЛИЧНОЕ АКЦИОНЕРНОЕ ОБЩЕСТВО "РОСТЕЛЕКОМ"
2.2	Сокращенное наименование	ПАО "РОСТЕЛЕКОМ"
2.3	Организационно-правовая форма	Публичные акционерные общества
2.4	Почтовый адрес (индекс, субъект Российской Федерации, населенный пункт, улица, дом)	115172, Москва, ул. Гончарная, д. 30
2.5	Фактический адрес (индекс, субъект Российской Федерации, населенный пункт, улица, дом)	191167, г. Санкт-Петербург, Синопская наб., д.14, Литера А
2.6	Адрес электронной почты	<a href="mailto:georgyrisyhin@gmail.com">georgyrisyhin@gmail.com</a>
2.7	ОГРН	1027700198767
2.8	ИНН	7707049388
3	Сведения о представителе заявителя:	
3.1	Фамилия	Рисухин
	Имя	Георгий
	Отчество (при наличии)	Геннадьевич
3.2	Адрес электронной почты	<a href="mailto:georgyrisyhin@gmail.com">georgyrisyhin@gmail.com</a>
3.3	Телефон	8-915-561-91-55
3.4	Наименование и реквизиты документа, подтверждающего полномочия представителя заявителя	Доверенность №2111262 от 26.11.2021 г.
4	<p>Прошу установить публичный сервитут в отношении земель и (или) земельного(ых) участка(ов) в целях (указываются цели, предусмотренные <u>статьей 39.37</u> Земельного кодекса Российской Федерации или <u>статьей 3.6</u> Федерального закона от 25 октября 2001 г. N 137-ФЗ "О введении в действие Земельного кодекса Российской Федерации"):</p> <p>Размещения линейного объекта федерального значения ВОЛС ПАО «Ростелеком» в пределах кадастрового квартала: 23:49:0401009, расположенного в с. Вардане-Верино, городской округ Сочи, Краснодарский край</p>	
5	Испрашиваемый срок публичного сервитута – 25 (двадцать пять) лет	
6	Срок, в течение которого в соответствии с расчетом заявителя использование земельного участка (его части) и (или) расположенного на нем объекта недвижимости в соответствии с их разрешенным использованием будет в соответствии с <u>подпунктом 4 пункта 1 статьи</u>	

	39.41 Земельного кодекса Российской Федерации невозможно или существенно затруднено (при возникновении таких обстоятельств) – 11 (одиннадцать) месяцев	
7	Обоснование необходимости установления публичного сервитута – размещение опоры объекта ВОЛС ПАО «Ростелеком» по программе «Устранение цифрового неравенства»	
8	Сведения о правообладателе инженерного сооружения, которое переносится в связи с изъятием земельного участка для государственных или муниципальных нужд в случае, если заявитель не является собственником указанного инженерного сооружения (в данном случае указываются сведения в объеме, предусмотренном <u>пунктом 2</u> настоящей Формы) (заполняется в случае, если ходатайство об установлении публичного сервитута подается с целью установления сервитута в целях реконструкции инженерного сооружения, которое переносится в связи с изъятием такого земельного участка для государственных или муниципальных нужд)	
9	Кадастровые номера земельных участков (при их наличии), в отношении которых испрашивается публичный сервитут и границы которых внесены в Единый государственный реестр недвижимости	23:49:0401009
10	Вид права, на котором инженерное сооружение принадлежит заявителю (если подано ходатайство об установлении публичного сервитута в целях реконструкции или эксплуатации инженерного сооружения)	
11	Сведения о способах представления результатов рассмотрения ходатайства:	
	в виде электронного документа, который направляется уполномоченным органом заявителю посредством электронной почты	Да (да/нет)
	в виде бумажного документа, который заявитель получает непосредственно при личном обращении или посредством почтового отправления	Да (да/нет)
12	Документы, прилагаемые к ходатайству: Схема местоположения границ публичного сервитута, доверенность от 25.11.2021 № 2111262, доверенность от 28.10.2019 № 01/29/461-19, проектная документация.	
13	Подтверждаю согласие на обработку персональных данных (сбор, систематизацию, накопление, хранение, уточнение (обновление, изменение), использование, распространение (в том числе передачу), обезличивание, блокирование, уничтожение персональных данных, а также иных действий, необходимых для обработки персональных данных в соответствии с законодательством Российской Федерации), в том числе в автоматизированном режиме	
14	Подтверждаю, что сведения, указанные в настоящем ходатайстве, на дату представления ходатайства достоверны; документы (копии документов) и содержащиеся в них сведения соответствуют требованиям, установленным <u>статьей 39.41</u> Земельного кодекса Российской Федерации	
15	Подпись:	Дата:
	 (подпись)	Рисухин Г. Г. (инициалы, фамилия)
		"16" сентября 2022 г.

