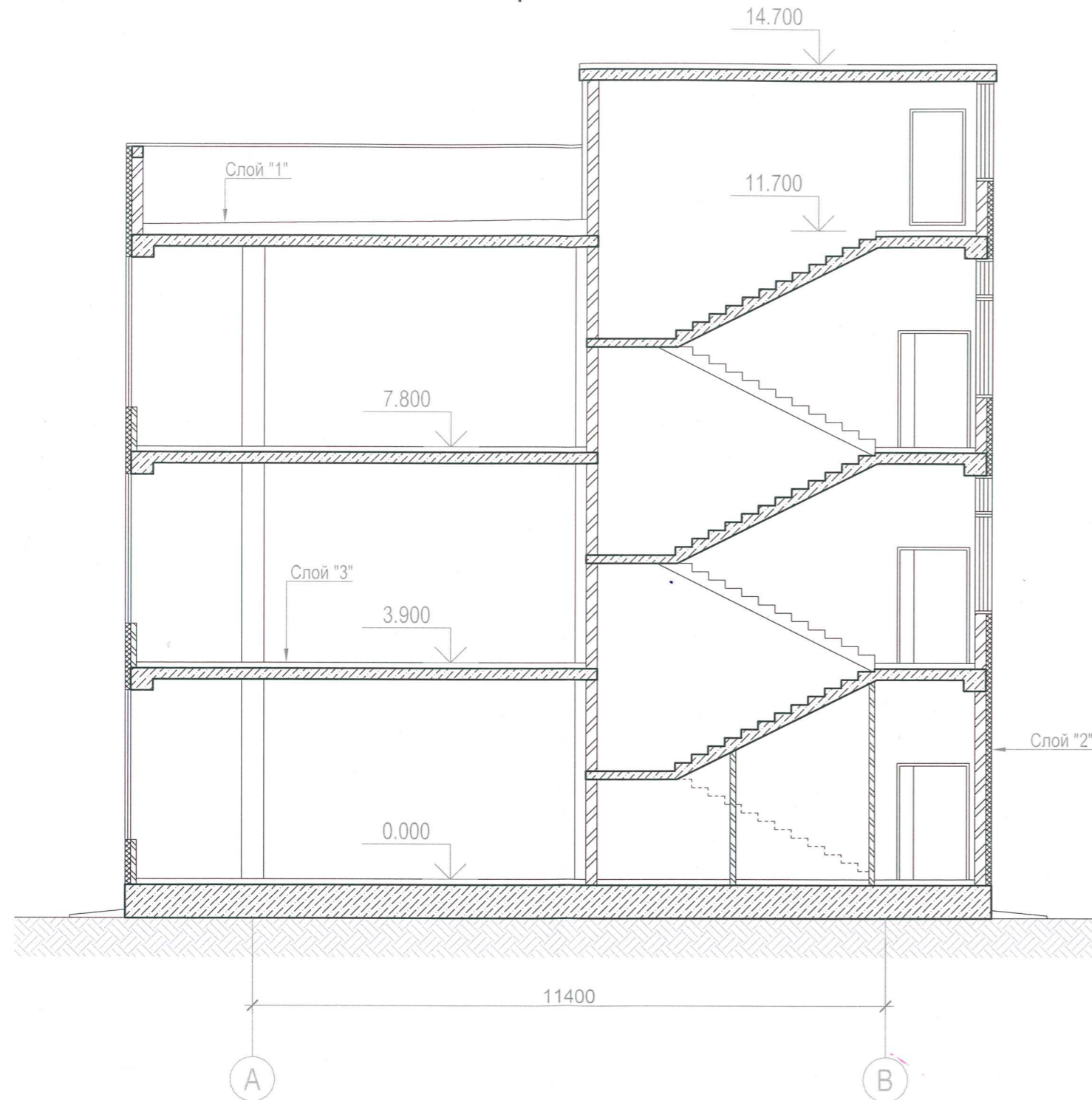


# Разрез 1-1



## Слой "1"

1. Слой гидроизоляции Техноэласт ЭКП (сланец серый) - 5 мм.
2. Слой гидроизоляции Техноэласт ЭПП - 5 мм.
3. Огрунтовка битумным праймером - 5 мм.
4. Уклонообразующая ц/п стяжка из мелкозернистого бетона кл. В12,5, (по уклону), армированная сеткой Ø 4 В1 150x150 - 50...200 мм.
5. Пароизоляционная мембрана
6. Теплоизоляция ПЕНОПЛЭКС КРОВЛЯ - 50 мм.
7. Слой битумного материала Бикрост ХПП - 5 мм.
8. Монолитная ж/б плита покрытия - 200 мм.

## Слой "2"

9. Облицовочный материал вентилируемого фасада по металлическим направляющим - 50 мм.
10. Теплоизоляция - минералватные плиты по ТУ 5762-010-74182181-2012 - 50 мм.
11. Кладка из керамзитобетонного камня (390x190x188) плотностью  $\gamma$  1200кг/м<sup>3</sup> и прочностью  $\gamma$  5МПа на ц/п р-ре марки М75 - 200 мм.

## Слой "3"

1. Покрытие пола - 20 мм.
2. Ц/п стяжка из мелкозернистого бетона кл. В7,5, армирована сеткой Ø 4 В1 150x150 - 80 мм.
3. Монолитная ж/б плита перекрытия - 200 мм.

### Условные обозначения:

- Монолитный железобетон
- Каменная кладка, толщиной 200 мм
- Каменная кладка, толщиной 100 мм
- Наружная отделка с теплоизоляцией

-0.700  
ур.земли

Инов. № подл.	
Подп. и дата	
Взам. инв. №	

						79-082019-АР-ГЧ		
						Административное здание по ул. Виноградная в Центральном внутригородском районе г. Сочи		
Изм.	Кол.уч.	Лист	Ндок.	Подпись	Дата	Стадия	Лист	Листов
ГИП		Бекасов			08.19	П	6	
Выполнил		Радченко			08.19			
						Разрез 1-1	ООО "Земельно-архитектурная мастерская"	