

Регистрационный номер в реестре членов СРО-П-161-09092010

Заказчик – Муниципальное казенное учреждение города Сочи «Управление автомобильных дорог»

*Документация по планировке территории
(проект планировки территории и
проект межевания территории)
линейного объекта*

**«Реконструкция автомобильной дороги с устройством
противооползневых мероприятий по ул. Новороссийское шоссе от
ПК 47+10 до ПК 47+75 в Хостинском районе города Сочи»**

Проект межевания территории

301531-ДПТ

ТОМ 3

2022 год

Регистрационный номер в реестре членов СРО-П-161-09092010

Заказчик – Муниципальное казенное учреждение города Сочи «Управление автомобильных дорог»

*Документация по планировке территории
(проект планировки территории и
проект межевания территории)
линейного объекта*

**«Реконструкция автомобильной дороги с устройством
противооползневых мероприятий по ул. Новороссийское шоссе от
ПК 47+10 до ПК 47+75 в Хостинском районе города Сочи»**

Проект межевания территории

301531-ДПТ

ТОМ 3

Генеральный директор

Снопов И. В.

ГИП

Березка Н. Н.

2022 год

Содержание:

	Содержание	2
	Состав проекта	3
	Введение	4
	Проектные предложения по межеванию территории	5
	Перечень координат характерных точек образуемых земельных участков	7
	Перечень координат характерных точек границ территории, применительно к которой осуществляется подготовка проекта межевания	8
	Чертеж межевания территории	9

СОСТАВ ПРОЕКТА ПЛАНИРОВКИ И ПРОЕКТА МЕЖЕВАНИЯ ТЕРРИТОРИИ

Том 1. Основная (утверждаемая) часть проекта планировки территории

Раздел 1. Проект планировки территории. Графическая часть

1. Чертеж красных линий. Чертеж границ зон планируемого размещения линейных объектов. М 1:500

2. Чертеж границ зон планируемого размещения линейных объектов, подлежащих реконструкции в связи с изменением их местоположения. М 1:500

Раздел 2. Положение о размещении линейных объектов

Том 2. Материалы по обоснованию проекта планировки территории

Раздел 3. Материалы по обоснованию проекта планировки территории. Графическая часть

1. Схема расположения элемента планировочной структуры. М б/м

2. Схема использования территории в период подготовки проекта планировки территории. М 1:500

3. Схема организации улично-дорожной сети и движения транспорта. М 1:500

4. Схема вертикальной планировки территории, инженерной подготовки и инженерной защиты территории. М 1:500

5. Схема границ территорий объектов культурного наследия. Схема границ зон с особыми условиями использования территорий. Схема границ территорий, подверженных риску возникновения чрезвычайных ситуаций природного и техногенного характера.

М 1:500

6. Схема конструктивных и планировочных решений. М 1:500

Раздел 4. Материалы по обоснованию проекта планировки территории. Пояснительная записка

Том 3. Проект межевания территории

Пояснительная записка.

Графические материалы:

1. Чертеж межевания территории. М 1:500

Том 4. Проект межевания территории (материалы по обоснованию)

Пояснительная записка.

Графические материалы:

1. Чертеж межевания территории с границами зон с особыми условиями использования территорий. М 1:500

Введение

Документация по планировке территории линейного объекта «Реконструкция автомобильной дороги с устройством противооползневых мероприятий по ул. Новороссийское шоссе от ПК 47+10 до ПК 47+75 в Хостинском районе города Сочи» разработана на основании Постановления Администрации МО городского округа город-курорт Сочи Краснодарского края от 31.03.2022 № 851.

Рассматриваемый участок автомобильной дороги проходит в границах Краснодарского края, Хостинского района, города Сочи.

Начало участка реконструкции – ПК47+05,85 автомобильной дороги улицы Новороссийское шоссе соответствует км 47+05,85 существующей трассы улица Новороссийское шоссе. Конец участка реконструкции - ПК 47+93,02 автомобильной дороги улица Новороссийское шоссе соответствует км 47+95,90 существующей трассы улица Новороссийское шоссе.

Протяженность оси основной дороги составляет 87,17 м.

Согласно СП 34.13330.2021 «Автомобильные дороги», проектируемая автомобильная дорога относится к дорогам IV категории.

Проект межевания территории разработан в соответствии с заданием на проектирование, а также в соответствии с требованиями:

- Градостроительного кодекса Российской Федерации;
- Земельного кодекса Российской Федерации;
- Лесной кодекс Российской Федерации;
- Водный кодекс Российской Федерации;
- Федеральный закон от 08.11.2007 №257-ФЗ «Об автомобильных дорогах и о дорожной деятельности в Российской Федерации и о внесении изменений в отдельные законодательные акты Российской Федерации»;
- Постановление Правительства РФ от 02.09.2009 №717 «О нормах отвода земель для автомобильных дорог и (или) объектов дорожного сервиса»;
- Постановление Правительства РФ от 12.05.2017 № 564 «Об утверждении положения о составе и содержании проектов планировки территории, предусматривающих размещение одного или нескольких линейных объектов»;
- Постановление Правительства РФ от 31.03.2017 № 402 «Об утверждении правил выполнения инженерных изысканий, необходимых для подготовки документации по планировке территории, и о внесении изменений в постановление Правительства РФ от 19.01.2006 г. № 20»;
- СП, ТСН и других действующих нормативно-правовых актов и технических регламентов в области градостроительной деятельности.

Согласовано

Изм. № подл. Подпись и дата. Взам. инв. №

Изм.	Кол.	Лист	№ док.	Подп.	Дата

Подготовка проекта межевания осуществляется для определения местоположения границ образуемых и изменяемых земельных участков.

1. Проектные предложения по межеванию территории

Разработка проекта межевания территории объекта «Реконструкция автомобильной дороги с устройством противооползневых мероприятий по ул. Новороссийское шоссе от ПК 47+10 до ПК 47+75 в Хостинском районе города Сочи» выполнена в законодательством.

Проектом межевания территории определено местоположение границ образуемых земельных участков для установления границы полосы отвода участка реконструкции автомобильной дороги общей площадью 1623 кв. м.

Межевание осуществляется на основе сведений о земельных участках, полученных в ФГИС ЕГРН.

В соответствии с проектом межевания территории на образуемые земельные участки будет установлен вид разрешенного использования в соответствии с Приказом Росреестра от 10.11.2020 г. № П/0412 «Об утверждении классификатора видов разрешенного использования земельных участков».

Образуемые земельные участки и номера поворотных точек их границ отображены на чертеже межевания территории. Сведения о площади, назначении и границах земельных участков, а также координаты поворотных точек приведены в ведомости образуемых земельных участков и в каталоге координат.

Перечень образуемых земельных участков в границах планируемого размещения объекта

Согласовано			

Инва. № подл.	Подпись и дата	Взам. инв. №	

Изм.	Кол.	Лист	№ док	Подп.	Дата

301531-ДПТ

Согласовано

Взам. инв. №

Подпись и дата

Инв. № подл.

Условный номер образуемого земельного участка	Кадастровый номер земельного участка, из которого образуется земельный участок	Площадь образуемого земельного участка, кв.м	Способ образования земельного участка	Вид разрешенного использования, подлежащий подделению (код)	Отнесение образуемого земельного участка к территории общего пользования	Категория земель	Сведения об отнесении участка к определенной категории земель или о необходимости перевода участка из одной категории в другую	Необходимость изъятия
1	2	3		4	5	6	7	8
<i>Перечень образуемых земельных участков в границах планируемого размещения объекта</i>								
23:49:0000000:3У1	-	671	Образование из земель, находящихся в государственной или муниципальной собственности	Земельные участки (территории) общего пользования (12.0)	Отнесен	Земли населённых пунктов	Перевод не требуется	-
23:49::0000000:18:3У2	23:49:0000000:18	952	Путем раздела земельного участка	Земельные участки (территории) общего пользования (12.0)	Отнесен	Земли особо охраняемых территорий и объектов	Подлежит отнесению к категории земли населенных пунктов	-

Изм.	Кол.	Лист	№ док	Подп.	Дата

301531-ДПТ

Лист

Перечень изменяемых земельных участков

№ п/п	Адрес/местоположение земельного участка	Кадастровый номер земельного участка	Площадь, кв. м	
			Всего земельного участка	В границах зон планируемого размещения объектов
Земельные участки, в зоне планируемого размещения линейного объекта				
1	Краснодарский край, г.Сочи, Сочинский национальный парк, Мацестинское лесничество*	23:49:0000000:18	64286455	952

*Границы Особо охраняемой природной территории Федерального значения «Сочинский национальный парк» определены постановлением Правительства Российской Федерации от 25.06.2013 № 534 «О расширении территории Сочинского национального парка» (в ред. Постановления Правительства Российской Федерации от 19.06.2017 № 729). Согласно данных сведений участок реконструкции автомобильной дороги находится за пределами особоохраняемой природной территории Федерального значения «Сочинский национальный парк».

Перечень координат характерных точек образуемых земельных участков в границах планируемого размещения объекта

23:49:0000000:3У1

Номера точек	Координаты	
	Х	У
23:49:0000000:3У1		
н1	309954.38	2208628.74
н2	309951.34	2208649.32
н3	309951.82	2208665.48
н4	309948.13	2208673.33
н5	309918.2	2208703.53

Номера точек	Координаты	
	Х	У
н6	309910.81	2208697.6
н7	309946.24	2208660.78
н8	309947.13	2208632.03
н1	309954.38	2208628.74

23:49:0000000:18:3У2

Номера точек	Координаты	
	Х	У
23:49:0000000:18:3У2 (1)		
н1	309954.38	2208628.74
н2	309961.23	2208641.98
н3	309964.48	2208651.86
н4	309964.66	2208657.96
н5	309963.89	2208663.48
н6	309962.34	2208668.8

Номера точек	Координаты	
	Х	У
н7	309960.01	2208673.87
н8	309956.32	2208679.38
н9	309951.7	2208684.2
н10	309945.69	2208688.46
н11	309922.84	2208703.37
н12	309920.67	2208705.51
н13	309918.2	2208703.53

Согласовано

Взам. инв. №

Подпись и дата

Инв. № подл.

Изм.	Кол.	Лист	Подп.	Дата						

301531-ДПТ

Лист

Номера точек	Координаты	
	X	Y
н14	309948.13	2208673.33
н15	309951.82	2208665.48
н16	309951.34	2208649.32
н1	309954.38	2208628.74
23:49:0000000:18:3У2 (2)		
н17	309935.47	2208671.97
н18	309910.81	2208697.6
н19	309913.27	2208693.16
н20	309922.59	2208679.57
н21	309929.32	2208674.45
н17	309935.47	2208671.97

Номера точек	Координаты	
	X	Y
23:49:0000000:18:3У2 (3)		
н22	309947.13	2208632.04
н23	309946.24	2208660.78
н24	309942.59	2208664.57
н25	309944.97	2208657.79
н26	309945.17	2208653.92
н27	309944.48	2208646.12
н28	309941.37	2208640.65
н29	309939.46	2208635.49
н22	309947.13	2208632.04

2. Перечень координат характерных точек границ территории, применительно к которой осуществляется подготовка проекта межевания

Номера точек	Координаты	
	X	Y
н1	309944,62	2208633,17
н2	309954,38	2208628,74
н3	309961,23	2208641,98
н4	309964,48	2208651,86
н5	309964,66	2208657,96
н6	309963,89	2208663,48
н7	309962,34	2208668,8
н8	309960,01	2208673,87
н9	309956,32	2208679,38
н10	309951,7	2208684,2
н11	309945,69	2208688,46
н12	309922,84	2208703,37
н13	309920,67	2208705,51

Номера точек	Координаты	
	X	Y
н14	309910,81	2208697,6
н15	309913,27	2208693,16
н16	309922,59	2208679,57
н17	309929,32	2208674,45
н18	309935,47	2208671,97
н19	309942,59	2208664,57
н20	309944,97	2208657,79
н21	309945,17	2208653,92
н22	309944,48	2208646,12
н23	309941,37	2208640,65
н24	309939,46	2208635,49
н1	309944,62	2208633,17

Согласовано

Взам. инв. №

Подпись и дата

Инв. № подл.

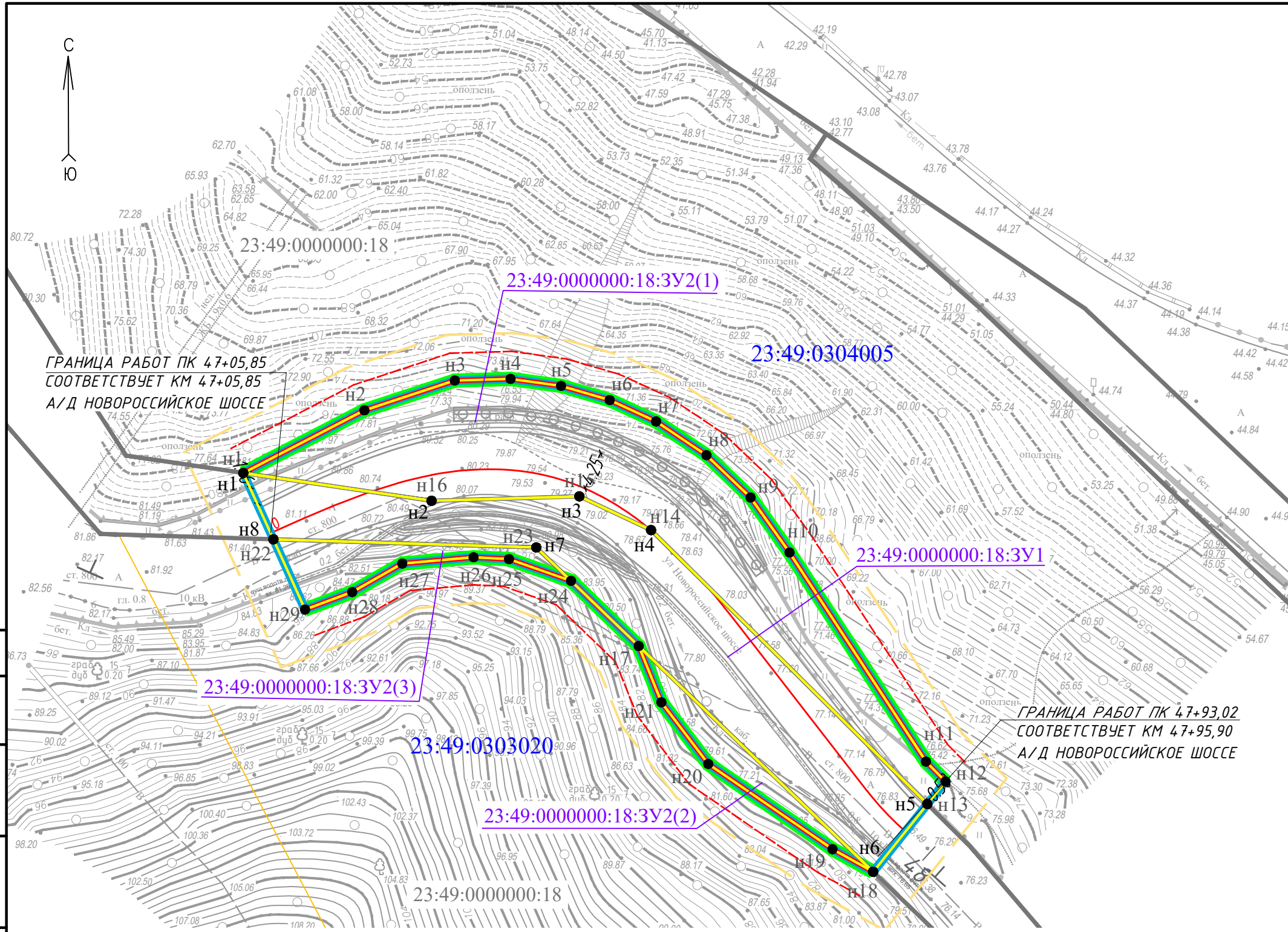
Изм.	Кол.	Лист	№ док.	Подп.	Дата

301531-ДПТ

Лист

УСЛОВНЫЕ ОБОЗНАЧЕНИЯ

- территории, в отношении которой осуществляется подготовка проекта планировки территории
 - зоны планируемого размещения линейного объекта
 - красные линии, утвержденные в составе проекта планировки территории
 - границы элементов планировочной структуры
 - линии отступа
 - граница кадастрового квартала
 - граница земельного участка по сведениям ЕГРН
- 23:49:000000:18 кадастровый номер земельного участка
 23:49:0304005 номер кадастрового квартала
- граница образуемых земельных участков (контуров земельных участков) в зоне планируемого размещения линейного объекта
 - 23:49:000000:3У1 номер образуемых земельных участков (контуров земельных участков) в зоне планируемого размещения линейного объекта
 - н1 номер характерной точки границы образуемых земельных участков (контуров земельных участков)



ТРАНСПОРТНАЯ ИНФРАСТРУКТУРА

- 0 пикетаж
- ось автомобильной дороги
- планируемая автомобильная дорога
- планируемая подпорная стена
- облицовочная стена

Примечание:
 1. Все размеры даны в метрах
 2. Система высот-Балтийская

Согласовано:

Взам. инв.Н
Подп. и дата
Инв.Н подл.

301531-ДПТ					
Документации по планировке территории объекта					
"Реконструкция автомобильной дороги с устройством противооползневых мероприятий по ул. Новороссийское шоссе от ПК 47+10 до ПК 47+75 в Хостинском районе города Сочи"					
Изм.	Кол.уч.	Лист	№ док.	Подпись	Дата
ГИП		Березка			11.22
Чертеж межевания территории				Стадия	Лист
					1
М1:500				ООО "ИНВЕСТ ГРУПП"	