



**АДМИНИСТРАЦИЯ
МУНИЦИПАЛЬНОГО ОБРАЗОВАНИЯ ГОРОДСКОЙ ОКРУГ
ГОРОД-КУРОРТ СОЧИ КРАСНОДАРСКОГО КРАЯ**

ПО С Т А Н О В Л Е Н И Е

от 09.03.2021 № 2025

Об установлении публичного сервитута для обеспечения прохода и проезда через части земельных участков с кадастровыми номерами 23:49:0201003-2, 23:49:0201003-3, 23:49:0201004-7

С целью обеспечения беспрепятственного прохода и проезда к общепрообразовательному объекту, который планируется разместить на земельном участке с кадастровым номером 23:49:0201003-17, с видом разрешенного использования «общепрообразовательная школа», расположенном по адресу: ориентир: Краснодарский край, город Сочи, Центральный район, ул. Ландышева, д. 17, подготовлены схемы местоположения границ публичного сервитута для обеспечения прохода и проезда через части земельных участков с кадастровыми номерами 23:49:0201003-2, 23:49:0201003-3, 23:49:0201004-7 к земельному участку с кадастровым номером 23:49:0201003-17.

На основании представленных документов устанавливаемое обременение будет незаурядным, осуществляться по территории, не подлежащей застройке. В соответствии с прилагаемой схемой установления публичного сервитута проход и проезд будет обеспечиваться для планируемой школы.

В соответствии со статьей 23 Земельного кодекса Российской Федерации ПО С Т А Н О В Л Я Ю:

1. Утвердить границы публичного сервитута в целях обеспечения прохода и проезда:
 - 1.1. На часть земельного участка с кадастровым номером 23:49:0201003-2, расположенного по адресу: ориентир: Краснодарский край, г. Сочи, район Центральный, ул. Ландышева, 17, согласно схеме местоположения границ публичного сервитута (приложение № 1).
 - 1.2. На часть земельного участка с кадастровым номером 23:49:0201003-3, расположенного по адресу: ориентир: Краснодарский край, г. Сочи, район Центральный, ул. Ландышева, 17, согласно схеме местоположения границ публичного сервитута (приложение № 2).
 - 1.3. На часть земельного участка с кадастровым номером 23:49:0201004-7, расположенного по адресу: ориентир: Краснодарский край, г. Сочи, район

Центральный, ул. Ландышева, согласно схеме местоположения границ публичного сервитута (приложение № 3).

2. Установить срок действия публичного сервитута – 49 лет.

3. Департаменту архитектуры и градостроительства администрации муниципального образования городской округ город-курорт Сочи Краснодарского края (Добромывлов) обеспечить направление настоящего постановления в Управление Федеральной службы государственной регистрации, кадастра и картографии по Краснодарскому краю в течение пяти рабочих дней со дня официального опубликования настоящего постановления.

4. Управлению информации и аналитической работы администрации муниципального образования городской округ город-курорт Сочи Краснодарского края (Мрул) в течение пяти рабочих дней опубликовать настоящее постановление в средствах массовой информации.

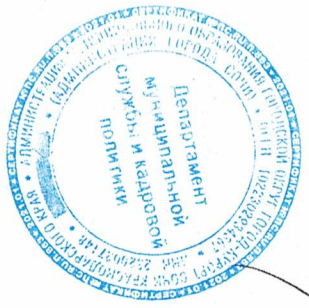
5. Управлению информатизации и связи администрации муниципального образования городской округ город-курорт Сочи Краснодарского края (Лавриенко) в течение пяти рабочих дней разместить настоящее постановление на официальном сайте администрации муниципального образования городской округ город-курорт Сочи Краснодарского края в информационно-телекоммуникационной сети Интернет.

6. Контроль за исполнением настоящего постановления возложить на первого заместителя главы муниципального образования городской округ город-курорт Сочи Краснодарского края Юрковского Д.В.

7. Постановление вступает в силу на следующий день после его официального опубликования.

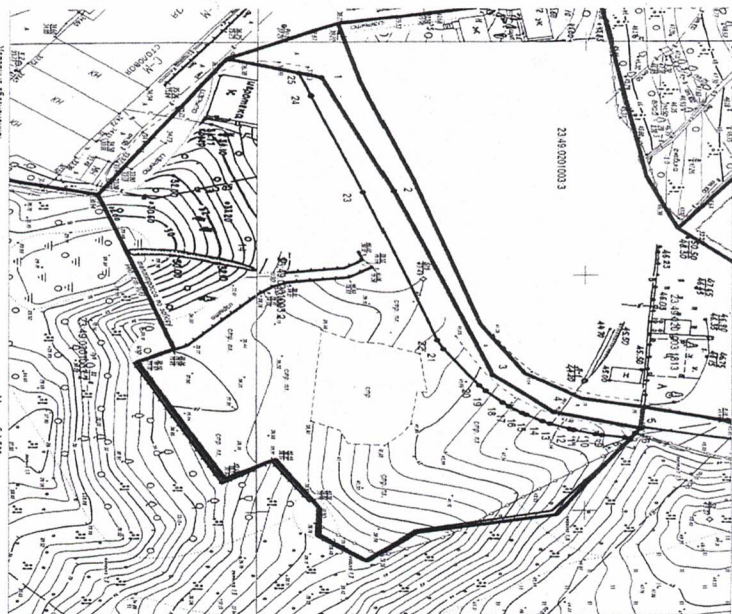
Глава города Сочи

А.С.Копайгородский



Приложение № 1 к постановлению администрации муниципального образования городской округ Краснодарского края от 09.03.2021 № 305

Схема местоположения границ публичного сервитута, устанавливаемого в отношении части земельного участка с кадастровым номером 23-49-0201003-2



Информация по земельному участку:
Адрес земельного участка: Краснодарский край, г. Сочи, Р-п. Центральный, п. Лыцывава, 17
Кадастровый номер земельного участка: 23-49-0201003-2
Площадь земельного участка: 4533 кв. м

Информация по публичному сервитуту:
Площадь устанавливаемого сервитута: 372 кв. м
Назначение сервитута: Для прохода и проезда к земельному участку с кадастровым номером 23-49-0201003-17

Каталог координат образующего сервитута системы координат: МСК-23

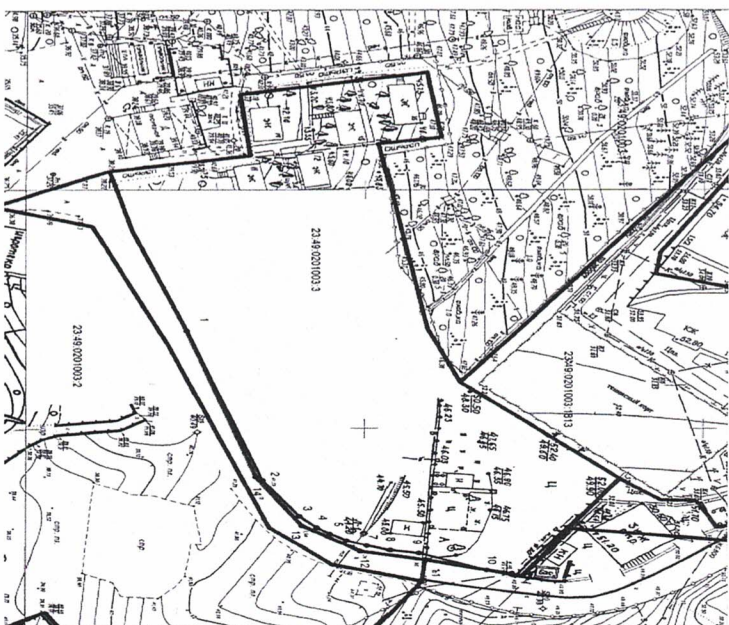
№	X	Y	Длина
1	322848.95	2195942.71	28.59
2	322853.53	2195961.17	42.09
3	322833.86	2195929.17	12.11
4	322862.99	2196014.84	13.84
5	322885.80	2196018.62	1.19
6	322895.11	2196019.59	1.52
7	322894.22	2196020.82	0.95
8	322893.43	2196020.52	3.51
9	322899.97	2196019.92	0.96
10	322899.01	2196019.70	3.48
11	322895.70	2196018.70	0.69
12	322895.05	2196018.47	3.20
13	322882.88	2196017.28	1.24
14	322880.96	2196016.74	2.82
15	322878.54	2196015.30	0.75
16	322877.91	2196014.89	2.44
17	322875.94	2196013.45	1.25
18	322874.99	2196012.64	3.54
19	322872.49	2196010.14	1.56
20	322871.50	2196000.93	9.44
21	322868.25	2196000.29	2.16
22	322865.30	2195999.15	33.52
23	322854.77	2195967.33	22.11
24	322847.29	2195946.82	5.18
25	322843.53	2195941.65	3.88
1	322848.95	2195942.71	

Директор департамента архитектуры и градостроительства администрации муниципального образования городской округ город-курорт Сочи Краснодарского края

С.В. Добромыслов

Приложение № 2 к постановлению администрации муниципального образования городской округ Краснодарского края от 09.03.2021 № 305

Схема местоположения границ публичного сервитута, устанавливаемого в отношении части земельного участка с кадастровым номером 23-49-0201003-3



Информация по земельному участку:
Адрес земельного участка: Краснодарский край, г. Сочи, Р-п. Центральный, п. Лыцывава, 17
Кадастровый номер земельного участка: 23-49-0201003-3
Площадь земельного участка: 3526 кв. м

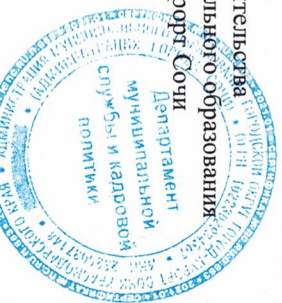
Информация по публичному сервитуту:
Площадь устанавливаемого сервитута: 44 кв. м
Назначение сервитута: Для прохода и проезда к земельному участку с кадастровым номером 23-49-0201003-17

Каталог координат образующего сервитута системы координат: МСК-23

№	X	Y	Длина
1	322862.33	2195964.12	33.82
2	322872.90	2195966.64	9.43
3	322878.14	2196004.48	3.54
4	322880.64	2196006.88	2.45
5	322882.62	2196008.42	2.81
6	322885.04	2196009.65	3.30
7	322888.01	2196011.04	3.46
8	322891.32	2196012.04	4.30
9	322885.65	2196012.77	10.54
10	322892.49	2196015.58	9.85
11	322898.42	2196014.19	9.83
12	322880.01	2196012.15	10.21
13	322878.49	2196006.52	12.52
14	322871.90	2195995.88	32.80
1	322862.33	2195964.12	

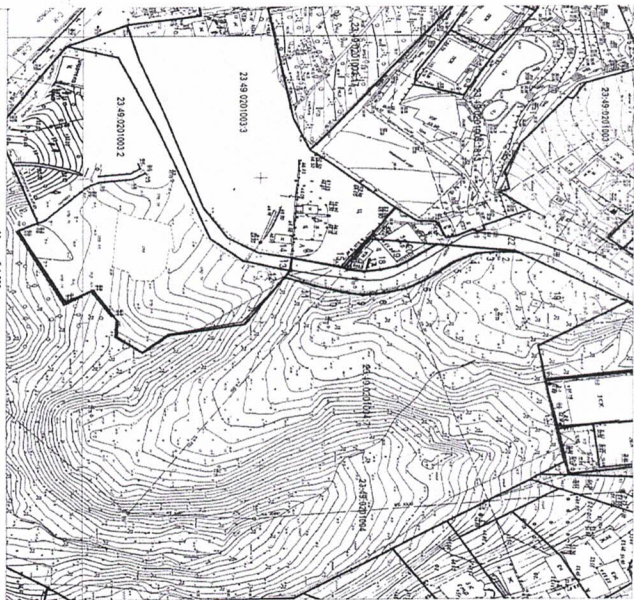
Директор департамента архитектуры и градостроительства администрации муниципального образования городской округ город-курорт Сочи Краснодарского края

С.В. Добромыслов



Приложение № 3 к постановлению
 администрации муниципального
 образования городской округ
 город-курорт Сочи
 Краснодарского края
 от 09.03.2021 № 205

Схема местоположения границ публичного сервитута, устанавливаемого
 в отношении части земельного участка с кадастровым номером
 23:49:0201004:7



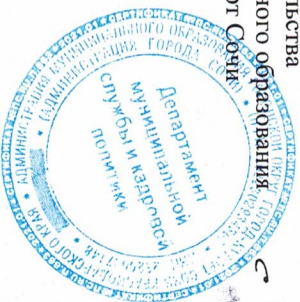
Информация по земельному участку:
 Адрес земельного участка край Краснодарский, г. Сочи
 Район/поселение/населенный пункт/поселенный пункт
 Кадастровый номер земельного участка 23:49:0201004:7
 Площадь земельного участка 30024 кв.м.

Информация по публичному сервитуту:
 Площадь устанавливаемого сервитута 427 кв.м
 Назначение сервитута для проезда и прохода
 к земельному участку с кадастровым номером 23:49:0201003:17

Каталог координат областного сервитута
 система координат: ИКС-23

№	X	Y	Длина
1	322959.19	2196014.13	3.33
2	322955.87	2196013.86	3.05
3	322952.82	2196013.82	4.69
4	322948.23	2196014.12	7.03
5	322941.80	2196016.95	10.59
6	322933.17	2196023.08	5.83
7	322928.00	2196025.77	6.11
8	322927.00	2196027.00	6.03
9	322924.02	2196027.41	4.91
10	322910.22	2196026.46	7.97
11	322902.63	2196024.05	9.02
12	322884.21	2196020.82	1.52
13	322895.11	2196019.59	1.19
14	322895.80	2196018.82	4.47
15	322895.42	2196014.19	14.90
16	322910.92	2196017.86	1.10
17	322911.00	2196018.00	1.48
18	322918.28	2196018.46	4.88
19	322920.94	2196018.96	4.85
20	322925.66	2196017.86	3.05
21	322928.38	2196016.49	10.37
22	322938.90	2196010.57	22.01
23	322953.72	2196013.49	1.25

Директор департамента
 архитектуры и градостроительства
 администрации муниципального образования
 городской округ город-курорт Сочи
 Краснодарского края



С.В. Добромыслов