



АДМИНИСТРАЦИЯ ГОРОДА СОЧИ

ПОСТАНОВЛЕНИЕ

от 21.09.2020

№ 1545

город Сочи

Об установлении публичного сервитута для обеспечения прохода и проезда через часть земельного участка с кадастровым номером 23:49:0404006:2633, расположенного по адресному ориентиру: Краснодарский край, г. Сочи, район Адлерский, с. Высокое, участок № 2

В администрацию города Сочи обратился Даниленко Ю.Ю. с заявлением о необходимости обеспечения беспрепятственного прохода и проезда через часть земельного участка с кадастровым номером 23:49:0404006:2633 к земельным участкам с кадастровыми номерами 23:49:0404006:5096, 23:49:0404006:4882, 23:49:0404006:3507, 23:49:0404006:5095, 23:49:0404006:2474, 23:49:0404006:2482.

В соответствии со статьей 23 Земельного кодекса Российской Федерации **ПОСТАНОВЛЯЮ:**

1. Утвердить границы публичного сервитута в целях обеспечения прохода и проезда через часть земельного участка с кадастровым номером 23:49:0404006:2633, расположенного по адресному ориентиру: Краснодарский край, г. Сочи, район Адлерский, с. Высокое, участок № 2, согласно схеме местоположения границ публичного сервитута (прилагается).

2. Установить срок действия публичного сервитута – 49 лет.

3. Департаменту архитектуры и градостроительства администрации города Сочи (Оганезов) обеспечить направление настоящего постановления в Управление Федеральной службы государственной регистрации, кадастра и картографии по Краснодарскому краю в течение пяти рабочих дней со дня официального опубликования настоящего постановления.

4. Управлению информации и аналитической работы администрации города Сочи (Нерсисян) в течение пяти рабочих дней опубликовать настоящее постановление в средствах массовой информации.

5. Управлению информатизации и связи администрации города Сочи (Укрюков) в течение пяти рабочих дней разместить настоящее постановление на официальном сайте администрации города Сочи в информационно-телекоммуникационной сети Интернет.

046925

6. Контроль за выполнением настоящего постановления возложить на первого заместителя Главы города Сочи Юрковского Д.В.

7. Постановление вступает в силу со дня его официального опубликования.

Глава города Сочи



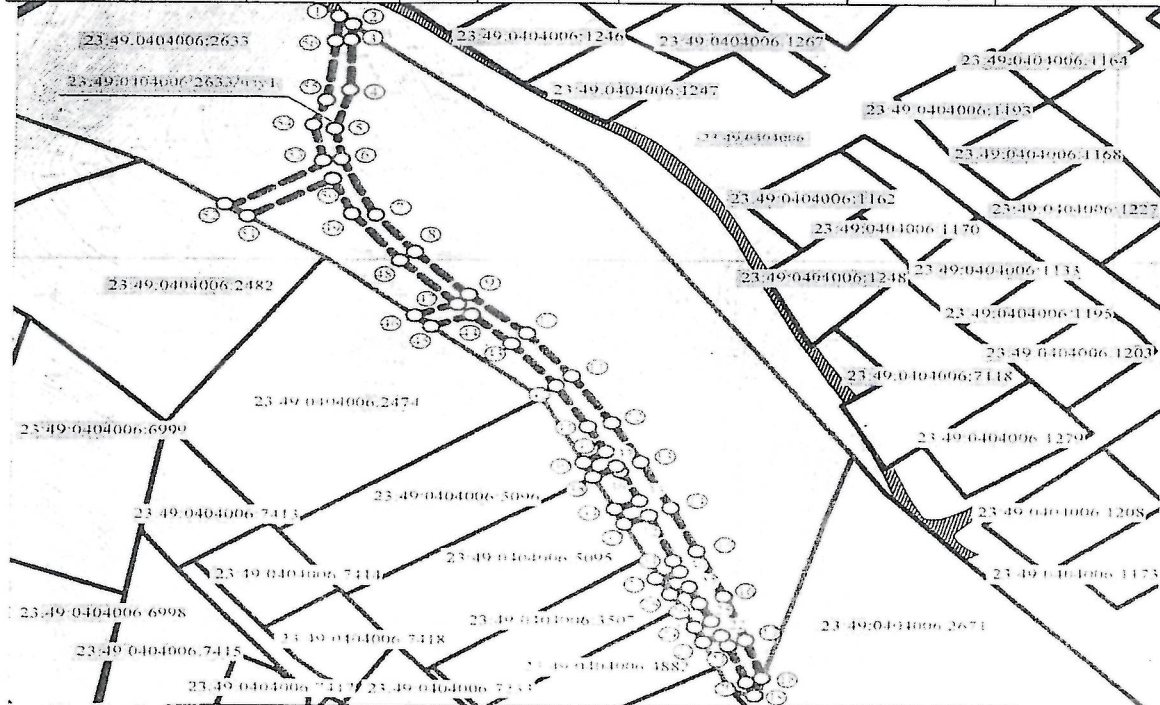
А.С.Копайгородский

Приложение
к постановлению
администрации города Сочи
от 21.09.2020 № 1545

Схема местоположения границ публичного сервитута, устанавливаемого в отношении части земельного участка с кадастровым 23:49:0404006:2633 расположенного по адресному ориентиру: Краснодарский край, г. Сочи, район Адлерский, с. Высокое, участок № 2

Схема расположения части земельного участка на кадастровом плане территории

Кадастровый номер земельного участка: 23:49:0404006:2633								
Кадастровый номер образуемой части земельного участка: 23:49:0404006:2633/чз1								
Площадь части земельного участка: 1335 м ²								
Обозначение характерных точек								
			Координаты в МСК 23, м					
	X	Y		X	Y		X	Y
1	307623,68	2218406,94	20	307417,08	2218494,21	39	307484,85	2218459,19
2	307621,02	2218409,91	21	307428,30	2218490,45	40	307487,97	2218464,14
3	307616,37	2218409,60	22	307431,40	2218488,95	41	307495,69	2218460,28
4	307600,78	2218409,07	23	307429,51	2218484,84	42	307508,39	2218453,44
5	307588,51	2218405,54	24	307434,18	2218483,04	43	307521,44	2218443,90
6	307578,78	2218406,97	25	307435,91	2218486,78	44	307530,55	2218433,32
7	307563,22	2218413,35	26	307441,32	2218484,18	45	307527,16	2218422,59
8	307550,23	2218422,77	27	307446,41	2218481,98	46	307530,57	2218431,90
9	307536,96	2218434,46	28	307444,45	2218478,04	47	307534,19	2218419,64
10	307524,69	2218447,07	29	307448,91	2218475,78	48	307547,58	2218409,07
11	307511,26	2218457,04	30	307451,01	2218479,99	49	307562,06	2218385,94
12	307496,75	2218465,54	31	307454,41	2218478,53	50	307572,77	2218404,91
13	307484,75	2218471,82	32	307468,17	2218473,40	51	307561,65	2218381,94
14	307470,41	2218478,21	33	307465,75	2218467,82	52	307564,65	2218403,83
15	307457,20	2218483,86	34	307470,31	2218465,76	53	307577,43	2218400,83
16	307443,32	2218489,65	35	307472,75	2218471,36	54	307589,89	2218403,81
17	307429,94	2218494,25	36	307481,91	2218467,17	55	307597,67	2218406,10
18	307418,35	2218497,68	37	307483,50	2218466,38	56	307616,05	2218406,94
19	307412,95	2218495,99	38	307480,29	2218461,25	1	307623,68	2218406,94



23:49:0404006	Масштаб	M 1:1500	
23:49:0404006	Кадастровый номер квартала		Территория общего пользования (подъезд)
23:49:0404006:2633	Кадастровые номера учтенных земельных участков		Характерные точки границ образуемой части земельного участка
23:49:0404006:2633/чз1	Кадастровый номер образуемой части земельного участка		Границы образуемой части земельного участка
	Кадастровая граница земельного участка, в отношении которой ведется работа		Границы земельных участков, состоящие на кадастровом учете

Директор департамента архитектуры и градостроительства администрации города Сочи



С.М. Оганезов