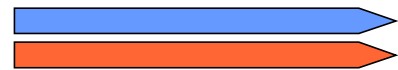


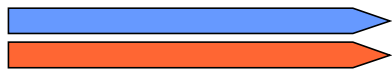
**Эскизное предложение
по организации объекта НТО,
находящегося по адресу:
г. Сочи, Лазаревский район,
ул. Батумское шоссе, в районе д. №66.**

Содержание:

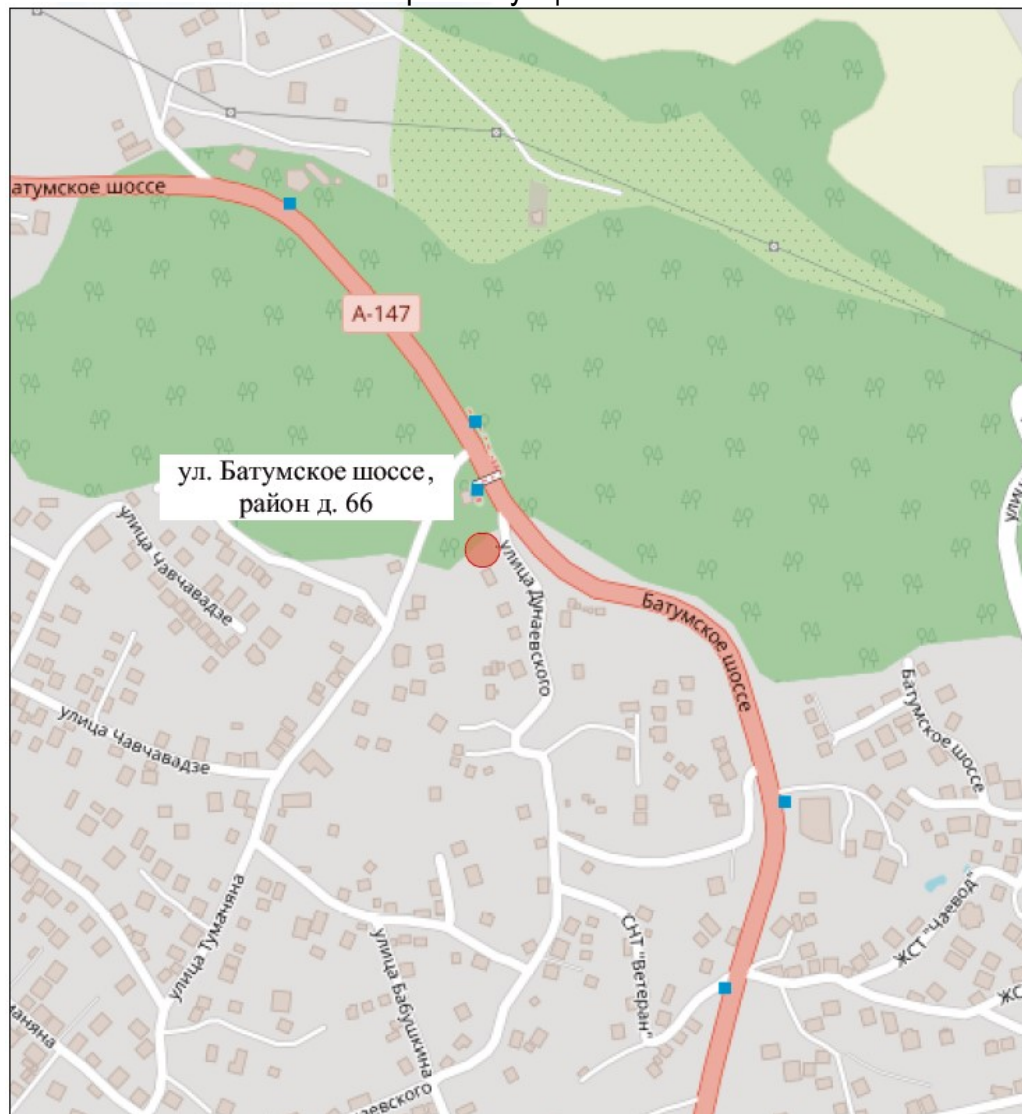


№	Наименование	Страница
1	Местонахождение НТО	3
2	Схематичное изображение НТО	4
3	Существующий вид	5
4	Эскизное предложение по модернизации (фотомонтаж)	6
5	Внешний облик объекта НТО	7
6	Эскизное предложение по модернизации (благоустройство, подсветка)	8
7	Пояснительная записка	9

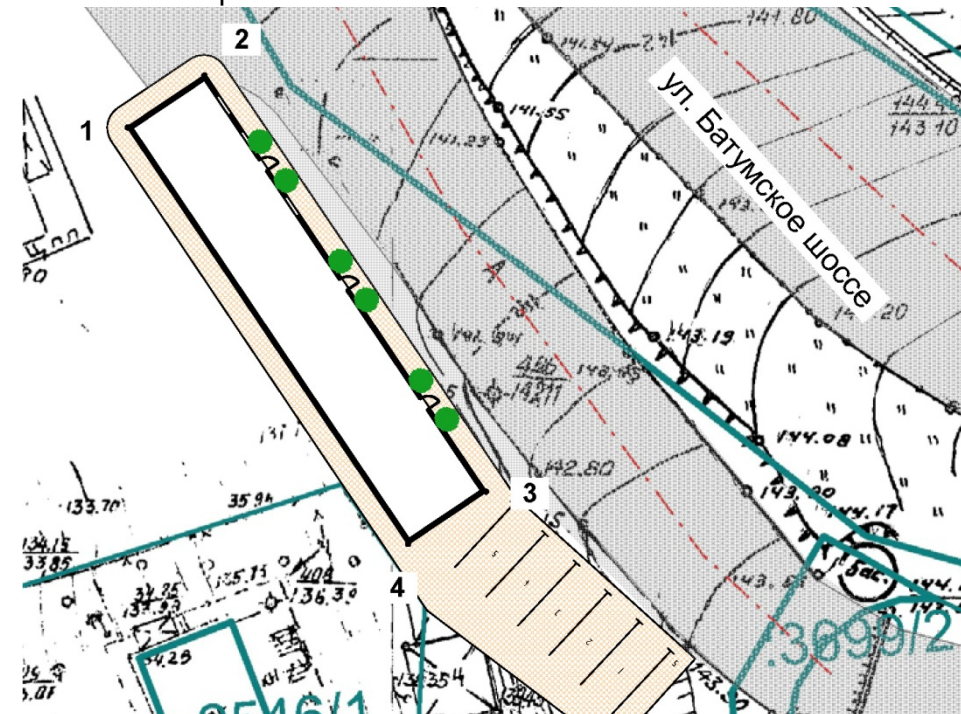
Местонахождение НТО:




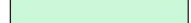


Карта ситуационная

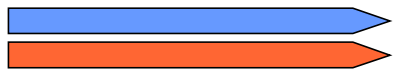


Привязка объекта на топосъемке М 1:200



-  - здание НТО
-  - площадка, тротуар с плиточным покрытием
-  - асфальтобетонное дорожное покрытие
-  - озеленение

Схематичное изображение НТО:



Каталог геодезических координат объекта МСК г. Сочи

	X	Y
1	51645,18	55731,56
2	51648,81	55736,94
3	51619,79	55756,50
4	51616,15	55751,11
1	51645,18	55731,56

Каталог геодезических координат объекта МСК 23

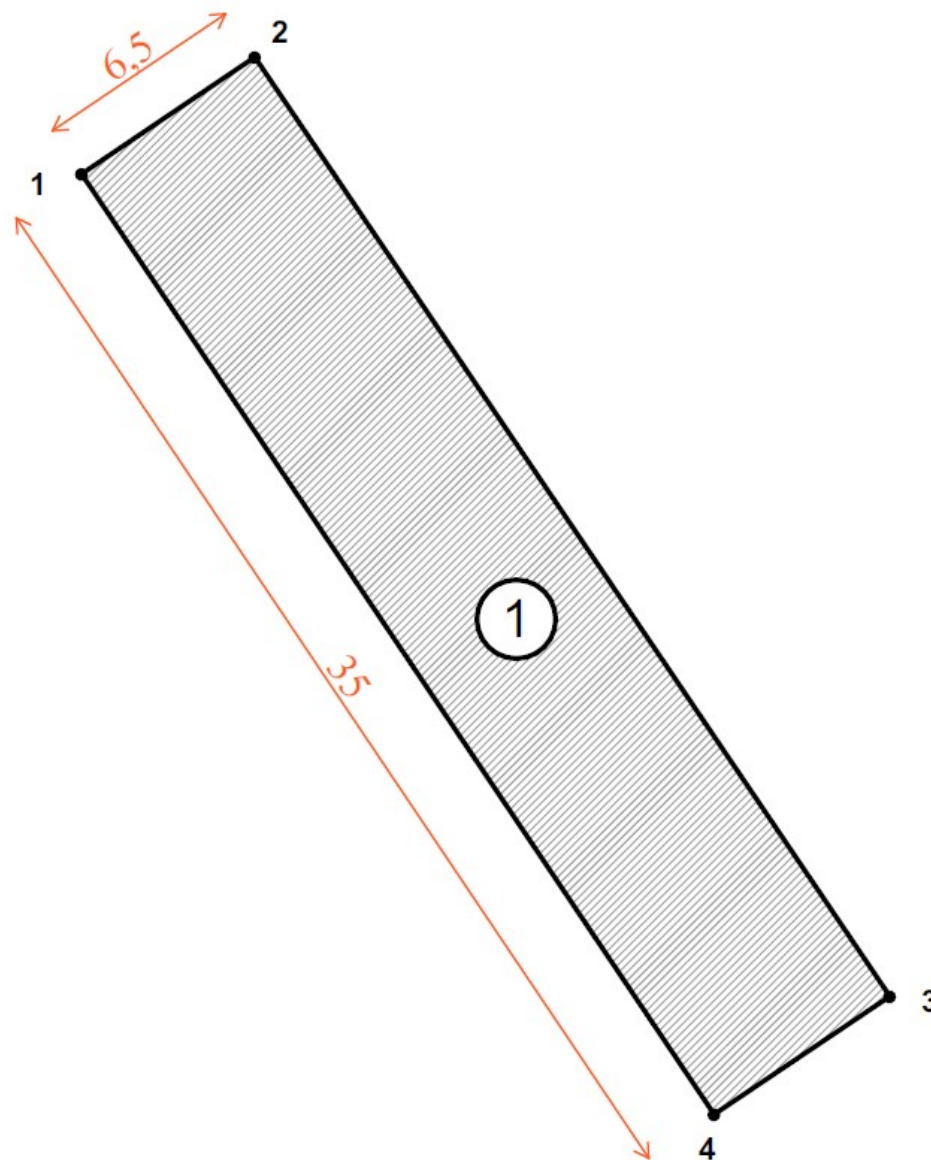
	X	Y
1	325740.41	2195735.73
2	325743.91	2195741.20
3	325714.43	2195760.06
4	325710.92	2195754.58
1	325740.41	2195735.73

— граница благоустраиваемой территории

 - нестационарный торговый объект

↔ - параметры НТО, м

1 ● - номер поворотных точек НТО



Существующий вид:

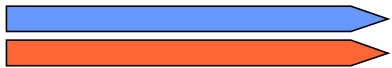
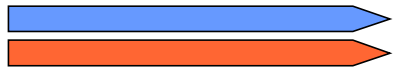


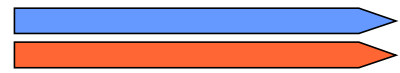
Фото 1



Эскизное предложение по модернизации (фотомонтаж):



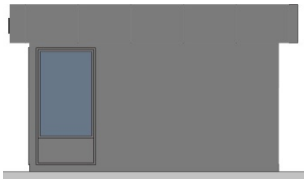
Внешний облик объекта НТО:



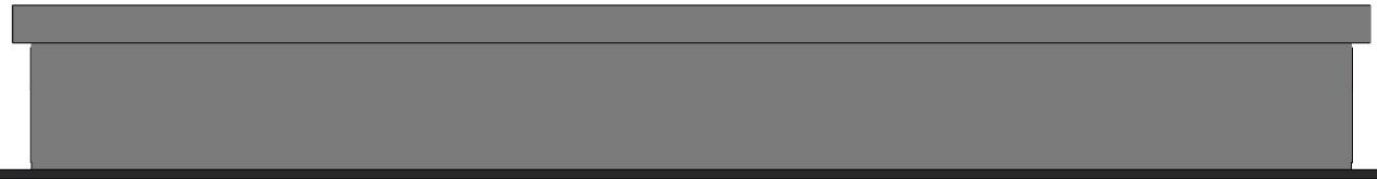
Главный фасад



Боковой фасад



Задний фасад



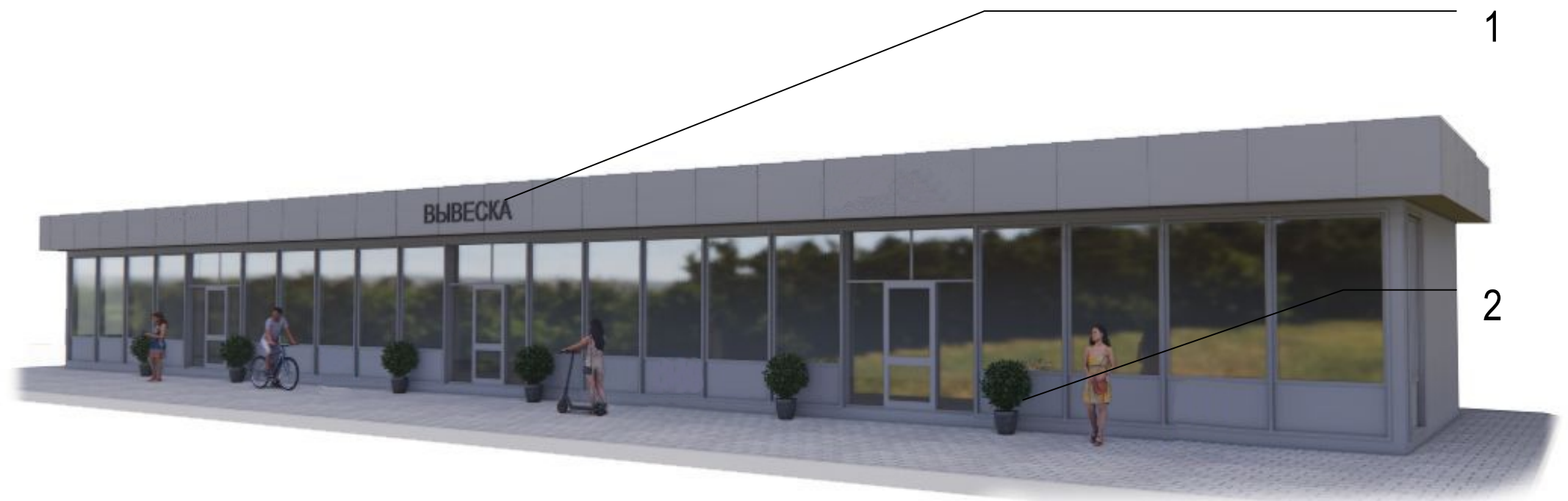
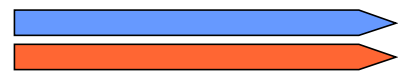
Боковой фасад



Элемент	Код RAL	Наименование	Элемент	Код RAL	Наименование
Цоколь	7031	Сине-серый	Кровля	7004	Сигнальный серый
Стены	7001	Серебристо-серый	Урны, скамейки вазоны	9005	Черный
Окна, двери	7047	Телегей 4			

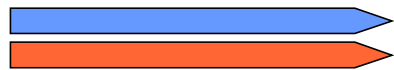
в соответствии с каталогом цветов по RAL CLASSIC (п. 2.2.16 Правил благоустройства)

Эскизное предложение по модернизации (благоустройство, подсветка):



Номер	Описание	Номер	Описание
1	Вывеска, объемные буквы с подсветкой	4	
2	Вазон с цветами	5	
		6	

Пояснительная записка:



Эскизный проект внешнего вида НТО выполнен в порядке проектировании на основании исходных данных и в соответствии с нормативными документами. Размещение данного НТО будет осуществлено в соответствии со схемой размещения, утвержденной Постановлением администрации муниципального образования городской округ город-курорт Сочи Краснодарского края от 16 июня 2022 года №1800 «Об утверждении схемы размещения нестационарных торговых объектов на территории муниципального образования городской округ город-курорт Сочи Краснодарского края». Внешний вид фасадов здания выполнен в соответствии с каталогом RAL CLASSIC решения Городского Собрания Сочи от 29.11.2021 №135 "Правила благоустройства и санитарного содержания территории города Сочи". Проектные решения подготовлены в соответствии с СП 59.13330.2020 «Доступность зданий и сооружений для маломобильных групп населения». Проектом предусмотрена автостоянка для временного хранения автомобилей. Противопожарные разрывы соблюдены и составляют более 6 метров до ближайших капитальных строений.

Местонахождение, адрес объекта – г. Сочи, мкр. Дагомыс, ул. Батумское шоссе, в районе д. №66
Собственник, формирующий территорию объекта благоустройства - администрация г. Сочи
Кадастровый номер квартала – 23:49:0136009

Площадь земельного участка / объекта – 227,5	Габариты строения – 35м x 6,5м
Высота – 4,5м	Количество этажей – 1
Каркас – металл	Стены отделка – композитный материал
Фриз - композитный материал	Вывеска - объемные буквы с подсветкой
Шрифт вывески – Montserrat Bold	Материал вывески - композитный материал, пленка
Вазон с цветами – RAL 9005	

Проектируемый объект НТО доступен для приема и обслуживания людей с ограниченными физическими возможностями, в том числе инвалидов.