



МУП г. Сочи «Муниципальный институт генплана» 354061 г. Сочи, ул. Советская, 40,
тел.: (862) 264-83-18, +7-918-603-00-68, факс: (862) 264-86-86
для корреспонденции: а/я 6108, Советская ул., д. 26, г. Сочи, 354061, e-mail: sochimidg@gmail.com, www.sochimidg.com

ОТДЕЛ ПРОЕКТИРОВАНИЯ ЛИНЕЙНЫХ ОБЪЕКТОВ И ОБЪЕКТОВ
ИНЖЕНЕРНОЙ ИНФРАСТРУКТУРЫ

Муниципальный контракт № ОК- ДАиГ-4/2020

ДОКУМЕНТАЦИЯ ПО ПЛАНИРОВКЕ ТЕРРИТОРИИ

**ПРОЕКТ МЕЖЕВАНИЯ ТЕРРИТОРИИ
В РАМКАХ РЕАЛИЗАЦИИ МЕРОПРИЯТИЯ
«РАЗРАБОТКА ПРОЕКТА МЕЖЕВАНИЯ ТЕРРИТОРИИ
МНОГОКВАРТИРНОГО ЖИЛОГО ДОМА
ПО УЛ. ФУРМАНОВА, Д. 2
ХОСТИНСКОГО РАЙОНА ГОРОДА СОЧИ»**

**Основная часть проекта межевания
Материалы по обоснованию проекта межевания**

ЗАКАЗЧИК: Администрация города Сочи



МУП г. Сочи «Муниципальный институт генплана» 354061 г. Сочи, ул. Советская, 40,
тел.: (862) 264-83-18, +7-918-603-00-68, факс: (862) 264-86-86
для корреспонденции: а/я 6108, Советская ул., д. 26, г. Сочи, 354061, e-mail: sochimidg@gmail.com, www.sochimidg.com

ОТДЕЛ ПРОЕКТИРОВАНИЯ ЛИНЕЙНЫХ ОБЪЕКТОВ И ОБЪЕКТОВ
ИНЖЕНЕРНОЙ ИНФРАСТРУКТУРЫ

Муниципальный контракт № ОК- ДАиГ-4/2020

ДОКУМЕНТАЦИЯ ПО ПЛАНИРОВКЕ ТЕРРИТОРИИ

**ПРОЕКТ МЕЖЕВАНИЯ ТЕРРИТОРИИ
В РАМКАХ РЕАЛИЗАЦИИ МЕРОПРИЯТИЯ
«РАЗРАБОТКА ПРОЕКТА МЕЖЕВАНИЯ ТЕРРИТОРИИ
МНОГОКВАРТИРНОГО ЖИЛОГО ДОМА
ПО УЛ. ФУРМАНОВА, Д. 2
ХОСТИНСКОГО РАЙОНА ГОРОДА СОЧИ»**

**Основная часть проекта межевания
Материалы по обоснованию проекта межевания**

ЗАКАЗЧИК: Администрация города Сочи

Директор

Исполнитель



И.Х. Глиф

О.В. Мельникова

СОДЕРЖАНИЕ

Основная часть проекта межевания территории		
Пояснительная записка:		
1.	Общая часть	5
2.	Нормативно-техническая документация	5
3.	Анализ существующего состояния и использования территории проектирования	6
4.	Анализ градостроительной и проектной документации на территорию проектирования	6
5.	Образование земельного участка, занятого многоквартирным жилым домом	8
5.1.	Обоснование площади образуемого земельного участка	8
5.2.	Перечень и сведения об образуемом земельном участке, в том числе возможные способы образования	9
6.	Основные технико-экономические показатели проекта межевания	11
Графическая часть:		
Лист 1	Чертеж межевания территории. Границы существующих элементов планировочной структуры. Границы территориальных зон.	13
Лист 2	Чертеж межевания территории. Границы образуемых земельных участков, условные номера образуемых земельных участков. М 1:500	14
Материалы по обоснованию проекта межевания территории		
Графическая часть:		
Лист 3	Границы существующих земельных участков. Существующие объекты капитального строительства. Границы зон с особыми условиями использования территорий. Границы особо охраняемых природных территорий. Границы территорий объектов культурного наследия. М 1:500	15

Приложения:	
1.	Постановление Администрации города Сочи от 15.06.2020 № 955 «О подготовке документации по планировке территории (проект межевания территории) в рамках реализации мероприятия «Разработка проекта межевания территории многоквартирных жилых домов №2 и №2а по ул. Фурманова Хостинского района города Сочи»
2.	Сведения информационной системы обеспечения градостроительной деятельности города-курорта Сочи, регистрационный номер: ИСОГД-9082.02-Ю/11.20 (25) от 19.11.2020
3.	Технический паспорт домовладения № 2 по ул. Фурманова Хостинского района г. Сочи, выданный ГУП КК «Крайтехинвентаризация» по г. Сочи
4.	Выписки из Единого государственного реестра недвижимости об объекте недвижимости. Сведения о характеристиках объекта недвижимости. (см. на CD в полном объеме)
5.	Кадастровый план территории кадастрового квартала (см. на CD)

Основная часть проекта межевания территории

ПОЯСНИТЕЛЬНАЯ ЗАПИСКА

1. Общая часть

Проект межевания территории многоквартирного жилого дома подготовлен на основании постановления администрации города Сочи от 15.06.2020 № 955 «О подготовке документации по планировке территории (проект межевания территории) в рамках реализации мероприятия «Разработка проекта межевания территории многоквартирных жилых домов №2 и №2а по ул. Фурманова Хостинского района города Сочи».

Целью разработки проекта межевания является образование земельного участка, занимаемого многоквартирным жилым домом № 2 по ул. Фурманова Хостинского района города Сочи.

Согласно пункту 3.1 статьи 41.1 Градостроительного кодекса РФ проект межевания подготовлен в системе координат, используемой для ведения Единого государственного реестра недвижимости МСК 23, а также приведены координаты в местной системе координат г. Сочи.

Проект межевания выполнен в соответствии со ст. 11.3 Земельного кодекса РФ.

2. Нормативно-техническая документация

Разработка проекта осуществлена в соответствии с требованиями правовых и нормативно-технических документов:

- Градостроительный кодекс РФ от 29.12.2004 № 190-ФЗ (актуальная редакция);
- Федеральный закон от 29.12.2004 № 191-ФЗ «О введении в действие Градостроительного кодекса РФ»;
- Земельный кодекс РФ от 25.10.2001 № 136-ФЗ (актуальная редакция);
- Федеральный закон от 25.10.2001 № 137-ФЗ «О введении в действие Земельного кодекса РФ»;
- Жилищный кодекс Российской Федерации;
- Федеральный закон № 189-ФЗ «О введении в действие жилищного кодекса РФ»;
- Федеральный закон от 25.06.2002 № 73-ФЗ «Об объектах культурного наследия (памятниках истории и культуры) народов РФ»;
- Закон Краснодарского края от 23.07.2015 № 3223-КЗ «Об объектах культурного наследия (памятниках истории и культуры) народов РФ, расположенных на территории Краснодарского края»;
- Закон Краснодарского края от 21.07.2008 № 1540-КЗ «Градостроительный кодекс Краснодарского края»;
- СП 42.13330.2016. Свод правил. Градостроительство. Планировка и застройка городских и сельских поселений. Актуализированная редакция СНиП 2.07.01-89*;
- СП 30-101-98 «Методические указания по расчету нормативных

размеров земельных участков в кондоминиумах»;

- Нормативы градостроительного проектирования Краснодарского края, утвержденные приказом департамента по архитектуре и градостроительству Краснодарского края от 16.04.2015 № 78;

- Приказ Минстроя России от 07.03.2019 № 153/пр «Об утверждении методических рекомендаций по проведению работ по формированию земельных участков, на которых расположены многоквартирные дома»;

- Приказ Минэкономразвития РФ от 01.09.2014 № 540 «Об утверждении классификатора видов разрешенного использования земельных участков»;

- «Правила землепользования и застройки на территории Муниципального образования город-курорт Сочи», утвержденные решением Городского Собрания Сочи от 29.12.2009 № 202 (актуальная редакция).

3. Анализ существующего состояния и использования территории проектирования

В административном отношении участок проектирования расположен в Хостинском внутригородском районе города Сочи в границах городской черты.

Территория проектирования ограничена: с восточной стороны – ул. Фурманова, с севера - земельными участками с кадастровыми номерами 23:49:0303007:1184, 23:49:0303007:1273, с западной стороны – участок жилого дома № 2а по ул. Фурманова, с южной - существующей жилой застройкой садоводческих товариществ, земельными участками с кадастровыми номерами 23:49:0303007:41 и 23:49:0303007:85.

Сведения о земельных участках находящихся в границах рассматриваемой территории и их характеристиках (смотри Приложение 4. Выписки из Единого государственного реестра недвижимости об объекте недвижимости).

Согласно Техническому паспорту, в границах рассматриваемой территории расположен 3х-квартирный одноэтажный жилой дом, 1913 года постройки.

4. Анализ градостроительной и проектной документации на территорию проектирования

В соответствии с генеральным планом городского округа Сочи, утвержденным решением Городского Собрания Сочи от 14.07.2009 № 89 (в актуальной редакции) земельный участок расположен в границах городской черты города Сочи.

В соответствии с Правилами землепользования и застройки города-

курорта Сочи, утвержденными решением Городского Собрания Сочи от 29.12.2009 № 202 (в актуальной редакции) рассматриваемый земельный участок расположен в территориальной зоне «Ж-2» – малоэтажная жилая застройка высотой до 15 метров.

По сведениям информационной системы обеспечения градостроительной деятельности города-курорта Сочи регистрационный номер: 9082.02-Ю/11.20(25) от 19.11.2020 рассматриваемый земельный участок расположен:

Таблица 1

Сведения информационной системы обеспечения градостроительной деятельности города – курорта Сочи	
Территориальная зона	«Ж-2» – малоэтажная жилая застройка высотой до 15 метров
В границах утвержденных документов по планировке территории	Сведения отсутствуют
В границах зон охраны памятников истории и культуры	Рассматриваемый земельный участок расположен в границах территории исторического поселения регионального значения в соответствии с Законом Краснодарского края от 23.07.2015 № 3223-КЗ «Об объектах культурного наследия (памятниках истории и культуры) народов РФ, расположенных на территории Краснодарского края»
В границах особо охраняемых природных территорий	нет
В границах водоохранных зон	нет
В границах территорий, подверженных воздействию чрезвычайных ситуаций природного и техногенного характера	нет
В санитарно-защитных зонах от техногенных стационарных источников	нет
В зоне округа горно-санитарной охраны курорта (утвержденной приказом Минздрава РСФСР от 21.10.69 г. № 297) «Об утверждении границ округа и зон горно-санитарной охраны Черноморского Побережья Краснодарского края от Анапы до Сочи».	Первая
В границах красных линий	Не находится в границах красных линий
Планируемые к размещению в границах земельного участка объекты инженерной инфраструктуры	Сведения отсутствуют
В границах садоводческих, огороднических и дачных некоммерческих объединениях граждан	Сведения отсутствуют

В границах территорий, на которых не допускается розничная продажа алкогольной продукции	За пределами территорий
------------------------------------------------------------------------------------------	-------------------------

5. Образование земельного участка, занятого многоквартирным жилым домом

В соответствии с постановлением администрации города от 15.06.2020 № 955 «О подготовке документации по планировке территории (проект межевания территории) в рамках реализации мероприятия «Разработка проекта межевания территории многоквартирных жилых домов №2 и №2а по ул. Фурманова Хостинского района города Сочи» следует образовать земельный участок, занимаемый многоквартирным жилым домом № 2 по ул. Фурманова Хостинского района города Сочи.

Технический паспорт содержит следующие сведения:

- год завершения строительства дома – 1913;
- число квартир в доме – 3;
- количество этажей – 1;
- общая площадь жилых помещений – 127,2 кв.м.

Согласно инженерно-геодезических данных, выполненных МУП г. Сочи «Муниципальный институт генплана» в декабре 2020 года, площадь застройки земельного участка домовладения № 2 по ул. Фурманова составляет – 234 кв.м.

5.1. Обоснование площади образуемого земельного участка

Расчет нормативной площади земельного участка, занятого многоквартирным жилым домом выполнен на основании СП 42.13330.2016 «Свод правил. Градостроительство. Планировка и застройка городских и сельских поселений», а также «Нормативов градостроительного проектирования Краснодарского края», утвержденных приказом департамента по архитектуре и градостроительству Краснодарского края от 16.04.2015 № 78 в соответствии с которыми размеры земельных участков, выделяемых около жилых домов на индивидуальный дом или квартиру, в зависимости от применяемых типов жилых домов, характера формирующейся застройки (среды): 60 – 100 кв.м. (без площади застройки) - при многоквартирных одно-, двух-, трехэтажных домах в застройке коттеджного типа на новых периферийных территориях малых, средних и больших городов, на резервных территориях больших городов, при реконструкции существующей индивидуальной усадебной застройки и в новых и развивающихся поселках в пригородной зоне городов любой величины.

В соответствии с требованиями СП 42.13330.2016 «Свод правил. Градостроительство. Планировка и застройка городских и сельских

поселений»:

– площадь земельного участка необходимая для эксплуатации 3х - квартирного жилого дома с учетом площади застройки 234 кв. м при площади земельного участка, выделяемого на квартиру - 60 кв. м составляет:

60 кв. м x 3 квартиры + 202 кв. м = 414 кв. м

– площадь земельного участка необходимая для эксплуатации 3х - квартирного жилого дома с учетом площади застройки 234 кв. м при площади земельного участка, выделяемого на квартиру - 100 кв. м составляет:

100 кв. м x 3 квартиры + 234 кв. м. = 534 кв. м

Минимальный отступ от границ земельного участка для зоны «Ж-2», где расположен многоквартирный жилой дом составляет – 3 метра.

Согласно «Правилам землепользования и застройки на территории Муниципального образования город-курорт Сочи», утвержденным решением Городского Собрания Сочи от 29.12.2009 № 202, образование земельного участка под существующим многоквартирным жилым домом, расположенным в сложившейся застройке, допускается без соблюдения предельных параметров в случае, если его площадь и местоположение границ определяются с учетом фактического землепользования, местоположения границ смежных земельных участков, учтенных в Едином государственном реестре недвижимости, естественных границ земельного участка, существующих на местности и закрепленных с использованием объектов искусственного происхождения, позволяющих определить местоположение границ земельного участка.

Принимая во внимание, что рассматриваемая территория расположена в застроенной части города, учитывая градостроительную и землеустроительную ситуацию, наличие необходимых хозяйственных построек, фактическое использования земель, для эксплуатации многоквартирного жилого дома № 2 по ул. Фурманова Хостинского района города Сочи настоящим проектом межевания образован земельный участок площадью равной – **784 кв.м.**

Границы образованного земельного участка определены с учетом указанных в техническом паспорте от 21.05.1993 хозяйственных построек необходимых для эксплуатации жилого дома и соответствующего минимального отступа до границы земельного участка.

Вывод: Учитывая изложенное, площадь земельного участка, необходимая для эксплуатации многоквартирного жилого дома № 2 по ул. Фурманова Хостинского района города Сочи принята равной – **784 кв. м.**

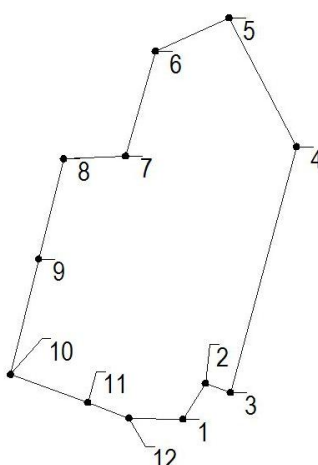
5.2. Сведения об образуемом земельном участке

Настоящим проектом межевания образован один земельный участок из земель неразграниченной государственной собственности.

Таблица 2

Условный номер образуемого земельного участка	:3У1
Местоположение	край Краснодарский, г. Сочи, район Хостинский, ул. Фурманова, д.2
Номер кадастрового квартала	23:49:0303007
Категория земель	Земли населенных пунктов
Территориальная зона	«Ж-2» – малоэтажная жилая застройка высотой до 15 метров
Вид разрешенного использования образуемого земельного участка в соответствии с «Правилами землепользования и застройки на территории Муниципального образования город-курорт Сочи», утвержденными решением Городского Собрания Сочи от 29.12.2009 N 202 и с классификатором видов разрешенного использования, утвержденным приказом Минэкономразвития РФ от 1 сентября 2014 года № 540	Малоэтажная многоквартирная жилая застройка (2.1.1)
Площадь образуемого земельного участка (кв.м.)	784

Схема образуемого земельного участка



Каталог координат границ образуемого земельного участка

Таблица 3

Местная система координат г. Сочи			МСК 23		
№	Y	X	№	X	Y
1	39698.85	64156.94	1	313595.39	2203874.16
2	39702.66	64159.31	2	313599.14	2203876.62
3	39701.69	64161.90	3	313598.11	2203879.19

Местная система координат г. Сочи			МСК 23		
№	Y	X	№	X	Y
4	39727.72	64168.81	4	313623.98	2203886.72
5	39741.37	64161.78	5	313637.78	2203880.01
6	39737.84	64154.10	6	313634.44	2203872.25
7	39726.74	64151.02	7	313623.42	2203868.90
8	39726.45	64144.51	8	313623.28	2203862.39
9	39715.83	64141.90	9	313612.72	2203859.53
10	39703.60	64139.00	10	313600.57	2203856.33
11	39700.62	64147.03	11	313597.39	2203864.29
12	39698.99	64151.34	12	313595.66	2203868.56
1	39698.85	64156.94	1	313595.39	2203874.16

6. Основные технико-экономические показатели проекта межевания

Таблица 4

№	Наименование показателей	Единица измерения	Показатели	Примечание
1.	Количество образуемых земельных участков	шт.	1	
2.	Площадь образуемого земельного участка	кв. м	784	

Сводная ведомость образуемых земельных участков

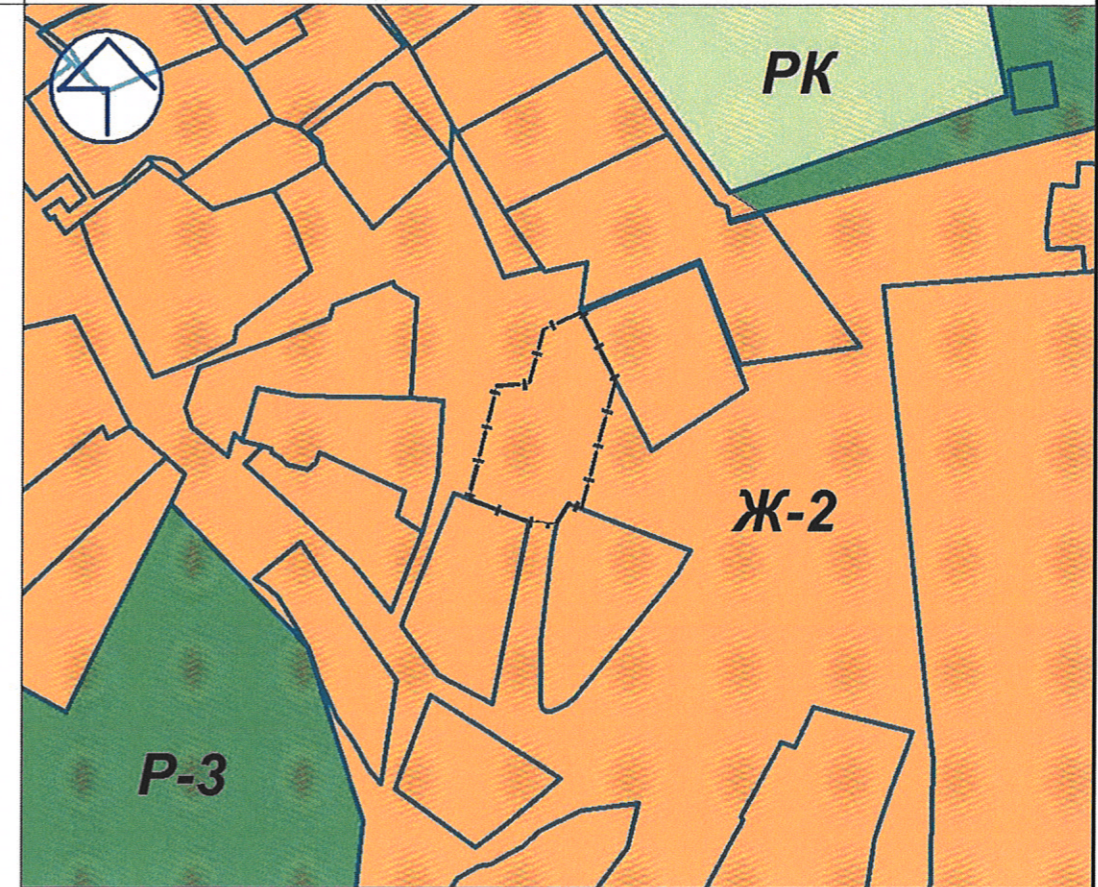
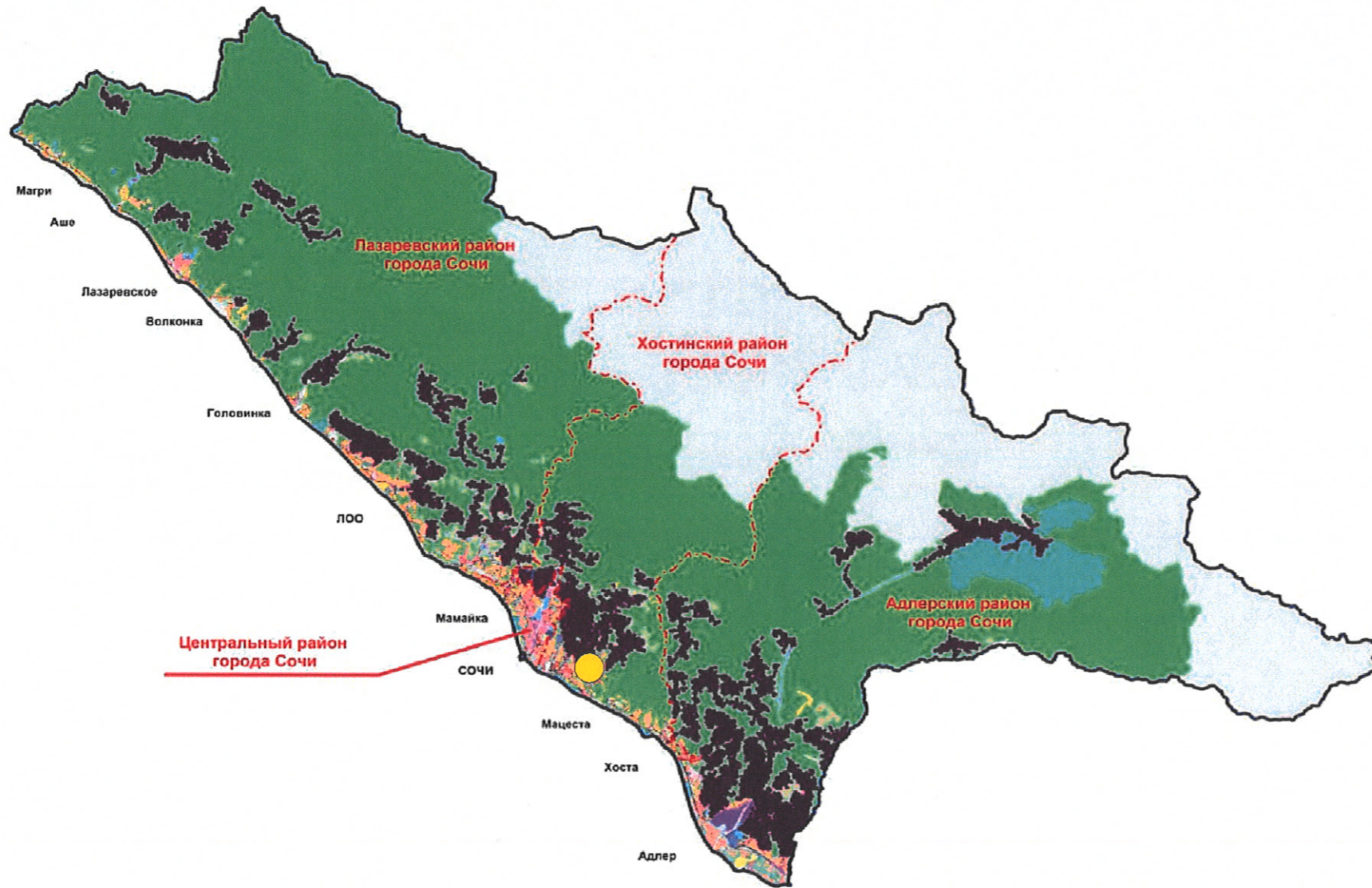
Таблица 5

№	Условный номер образуемого земельного участка	Категория земель	Площадь образуемого земельного участка (кв.м.)	Вид разрешенного использования образуемого земельного участка в соответствии с «Правилами землепользования и застройки на территории Муниципального образования город-курорт Сочи», утвержденными решением Городского Собрания Сочи от 29.12.2009 N 202 и с классификатором видов разрешенного использования, утвержденным приказом Минэкономразвития РФ от 1 сентября 2014 года № 540	Способы образования земельных участков
1	:ЗУ1	Земли населенных пунктов	784	Малоэтажная многоквартирная жилая застройка (2.1.1)	Из земель государственной собственности

**ЧЕРТЕЖ МЕЖЕВАНИЯ ТЕРРИТОРИИ. ГРАНИЦЫ СУЩЕСТВУЮЩИХ ЭЛЕМЕНТОВ ПЛАНИРОВОЧНОЙ СТРУКТУРЫ.
ГРАНИЦЫ ТЕРРИТОРИАЛЬНЫХ ЗОН**

ГРАНИЦЫ СУЩЕСТВУЮЩИХ ЭЛЕМЕНТОВ ПЛАНИРОВОЧНОЙ СТРУКТУРЫ

ГРАНИЦЫ ТЕРРИТОРИАЛЬНЫХ ЗОН



УСЛОВНЫЕ ОБОЗНАЧЕНИЯ К СХЕМЕ ГРАНИЦ СУЩЕСТВУЮЩИХ ЭЛЕМЕНТОВ ПЛАНИРОВОЧНОЙ СТРУКТУРЫ

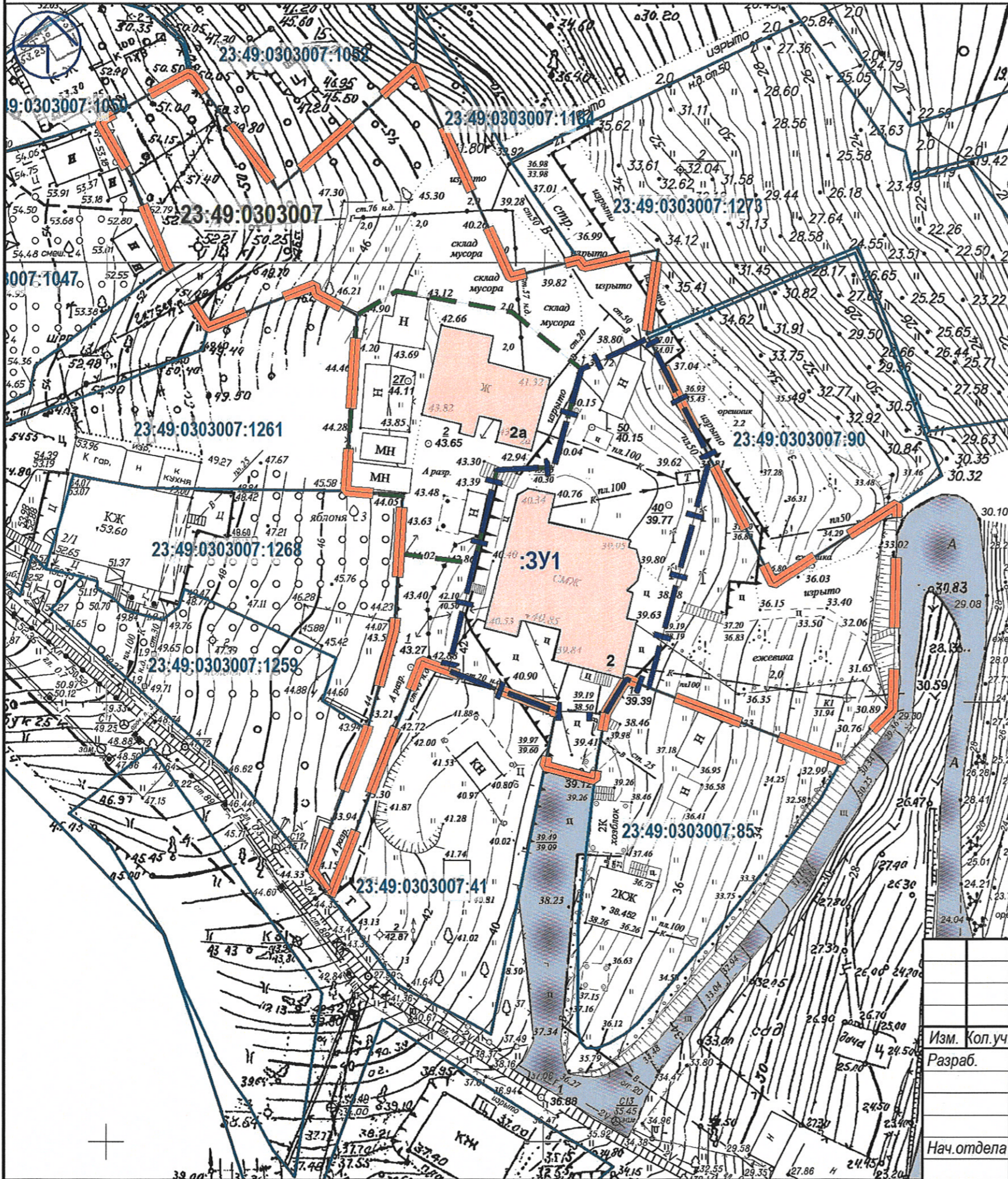
	Местоположение многоквартирного жилого дома
	Границы существующих элементов планировочной структуры - границы внутригородских районов

УСЛОВНЫЕ ОБОЗНАЧЕНИЯ К СХЕМЕ ГРАНИЦ ТЕРРИТОРИАЛЬНЫХ ЗОН

	Границы образуемого земельного участка
	Границы земельных участков учтенных в ЕГРН
Территориальные зоны:	
	"Ж-2" - малоэтажная жилая застройка до 15 метров
	"РК" - зона лечебно-оздоровительных учреждений
	"Р-3" - зона природных территорий ограниченного пользования

						Муниципальный контракт № ОК-ДАУГ-4/2020			
						Разработка проекта межевания территории многоквартирного жилого дома №2 по ул. Фурманова Хостинского района города Сочи			
Изм.	Кол.уч.	Лист	Недок.	Подпись	Дата	Основная часть проекта межевания территории	Стадия	Лист	Листов
Разраб.		Мельникова						1	3
Нач.отдела	Тульян					Чертеж межевания территории. Границы существующих элементов планировочной структуры. Границы территориальных зон	МУП г. Сочи "МИГ" Отдел проектирования ЛОУОИИ		

**ЧЕРТЕЖ МЕЖЕВАНИЯ ТЕРРИТОРИИ. ГРАНИЦЫ ОБРАЗУЕМЫХ ЗЕМЕЛЬНЫХ УЧАСТКОВ.
УСЛОВНЫЕ НОМЕРА ОБРАЗУЕМЫХ ЗЕМЕЛЬНЫХ УЧАСТКОВ. М 1:500**



ЭКСПЛИКАЦИЯ ОБРАЗУЕМЫХ ЗЕМЕЛЬНЫХ УЧАСТКОВ

Условный номер образуемого земельного участка	Категория земель	Площадь образуемого земельного участка (кв.м)	Вид разрешенного использования образуемого земельного участка в соответствии с «Правилами землепользования и застройки на территории Муниципального образования город-курорт Сочи», утвержденными решением Городского Собрания Сочи от 29.12.2009 N 202 и с классификатором видов разрешенного использования, утвержденным приказом Минэкономразвития РФ от 1 сентября 2014 года N 540
:ЗУ1	Земли населенных пунктов	784	Малоэтажная многоквартирная жилая застройка (2.1.1)

УСЛОВНЫЕ ОБОЗНАЧЕНИЯ

	Границы проекта межевания
	Границы образуемого земельного участка занятого многоквартирным жилым домом № 2
	Границы земельного участка, образуемого за многоквартирным жилым домом № 2а
:ЗУ1	Условный номер образуемого земельного участка
	Границы кадастровых кварталов ЕГРН
23:49:0303007	Кадастровый номер квартала
	Границы земельных участков, учтенных в ЕГРН
23:49:0303007:1261	Кадастровый номер земельного участка
	Многоквартирный жилой дом
	Дороги существующие

Примечания:

1. Земельный участок с условным номером :ЗУ1 образован из земель неразграниченной государственной собственности.
2. Схема и каталог координат границ образуемого земельного участка с условным номером :ЗУ1 в системах координат МСК-23 и МСК г. Сочи даны в Пояснительной записке.

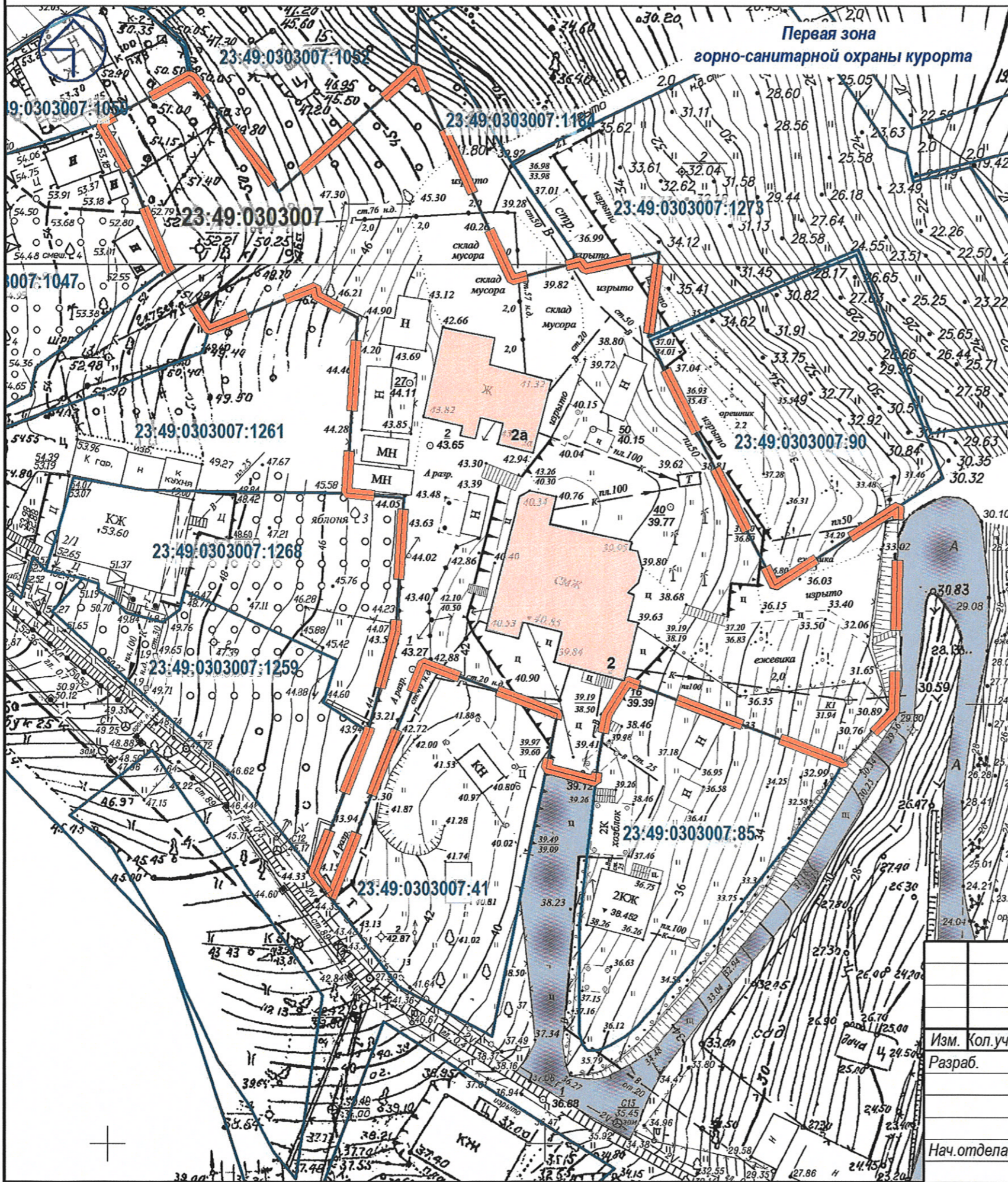
Муниципальный контракт № ОК-ДАУГ-4/2020

Разработка проекта межевания территории многоквартирного жилого дома №2 по ул.Фурманова Хостинского района города Сочи

Изм.	Кол.уч	Лист	№док.	Подпись	Дата	Основная часть проекта межевания территории	Стадия	Лист	Листов
Разраб.	Мельникова							2	
Нач.отдела	Тульян					Чертеж межевания территории. Границы образуемых земельных участков. Условные номера образуемых земельных участков. М 1:500	МУП г. Сочи "МИГ" Отдел проектирования ЛОиОИИ		

Материалы по обоснованию проекта межевания территории

**ГРАНИЦЫ СУЩЕСТВУЮЩИХ ЗЕМЕЛЬНЫХ УЧАСТКОВ. СУЩЕСТВУЮЩИЕ ОБЪЕКТЫ КАПИТАЛЬНОГО СТРОИТЕЛЬСТВА.
ГРАНИЦЫ ЗОН С ОСОБЫМИ УСЛОВИЯМИ ИСПОЛЬЗОВАНИЯ ТЕРРИТОРИИ. ГРАНИЦЫ ОСОБО ОХРАНЯЕМЫХ ПРИРОДНЫХ ТЕРРИТОРИЙ. ГРАНИЦЫ
ТЕРРИТОРИЙ ОБЪЕКТОВ КУЛЬТУРНОГО НАСЛЕДИЯ. М 1:500**



УСЛОВНЫЕ ОБОЗНАЧЕНИЯ	
	Границы проекта межевания
	Границы кадастровых кварталов ЕГРН
23:49:0303007	Кадастровый номер квартала
	Границы земельных участков, учтенных в ЕГРН
23:49:0303007:1261	Кадастровый номер земельного участка
	Многоквартирный жилой дом
	Дороги существующие

Примечания:

- Согласно сведениям ИСОГД территория в границах разрабатываемого проекта межевания полностью расположена:
 - в границах первой зоны горно-санитарной охраны курорта (утвержденной приказом Минздрава РФ от 21.10.69 № 297);
 - в границах территории исторического поселения регионального значения, установленных Законом Краснодарского края от 23.07.2015 № 3223-КЗ «Об объектах культурного наследия (памятниках истории и культуры) народов Российской Федерации, расположенных на территории Краснодарского края»;
- В границах настоящего проекта межевания отсутствуют:
 - зоны с особыми условиями использования территории;
 - особо охраняемые природные территории;
 - объекты культурного наследия, включенные в единый государственный реестр, либо выявленные.

Муниципальный контракт № ОК-ДАИГ-4/2020					
Разработка проекта межевания территории многоквартирного жилого дома №2 по ул. Фурманова Хостинского района города Сочи					
Изм.	Кол.уч.	Лист	№ док.	Подпись	Дата
Разраб.		Мельникова			
Материалы по обоснованию проекта межевания территории			Стадия	Лист	Листов
				3	
Нач.отдела Тульян			МуП г. Сочи "МИГ" Отдел проектирования ЛОиОИИ		