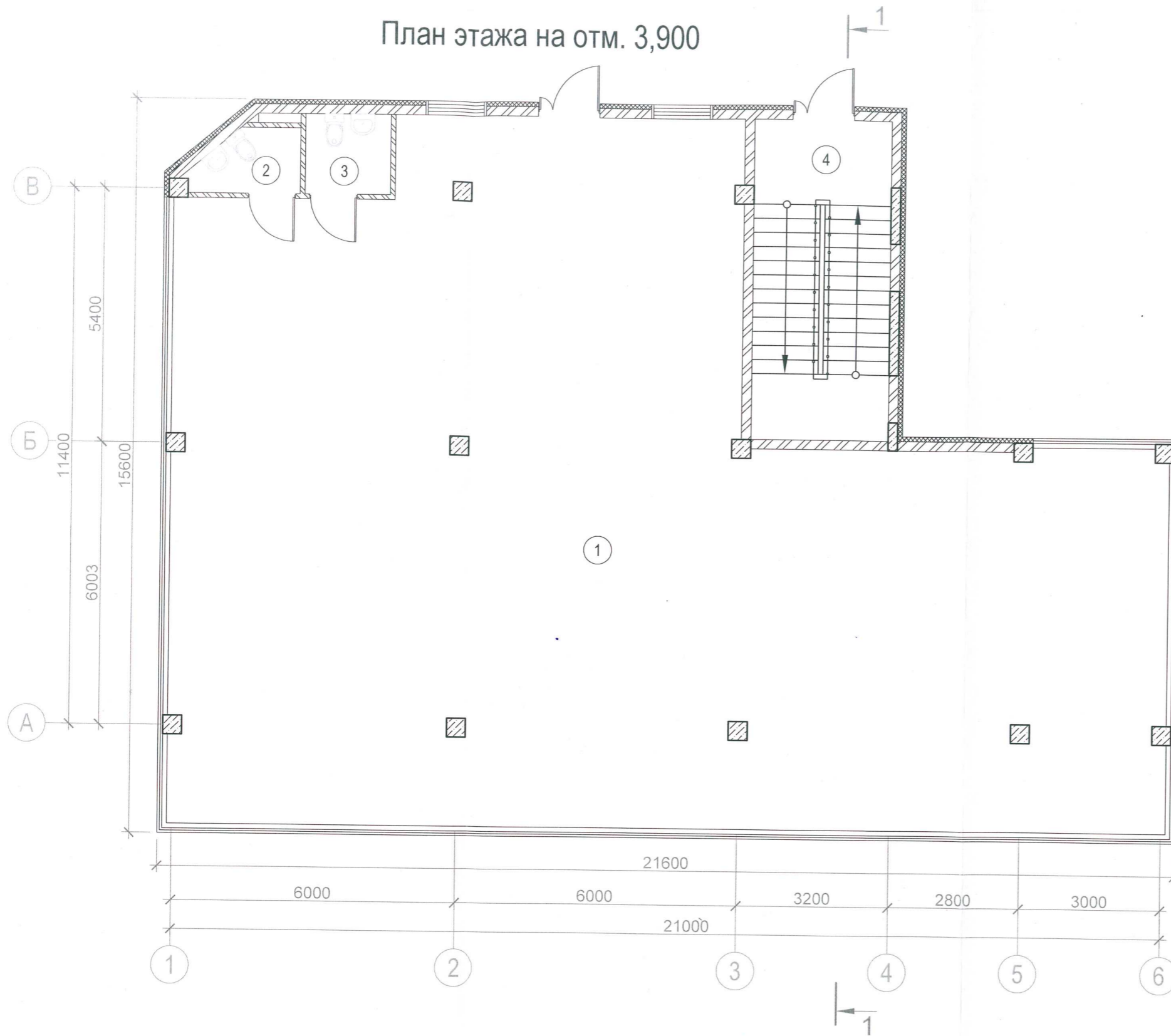


План этажа на отм. 3,900



Условные обозначения:

- Монолитный железобетон
- Каменная кладка, толщиной 200 мм
- Каменная кладка, толщиной 100 мм
- Наружная отделка с теплоизоляцией

Экспликация помещений

Номер помещения	Наименование	Площадь, м <sup>2</sup>
1	Офисное помещение	246.7
2	Санузел	2.8
3	Санузел	3.1
4	Лестничная клетка	19.7
	Площадь помещений	272.3
	Общая площадь этажа	276.5

						79-082019-АР-ГЧ		
						Административное здание по ул. Виноградная в Центральном внутригородском районе г. Сочи		
Изм.	Кол.уч.	Лист	Ндок.	Подпись	Дата	Стадия	Лист	Листов
				<i>Bekasov</i>	08.19	П	3	
Выполнил				<i>Radchenko</i>	08.19	План этажа на отм. 3,900		ООО "Земельно-архитектурная мастерская"

Инва. № подл.	Взам. инв. №
Подп. и дата	