



ЭТО НЕОБХОДИМО

ЗНАТЬ И УМЕТЬ!

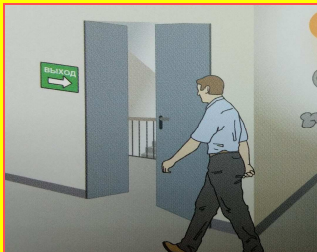
ПРАВИЛА ПОВЕДЕНИЯ ПРИ ВОЗНИКНОВЕНИИ ПОЖАРА В МЕСТАХ МАССОВОГО ПРЕБЫВАНИЯ ЛЮДЕЙ (ТОРГОВЫХ ЦЕНТРАХ, СТАДИОНАХ...)



Постарайтесь сохранять спокойствие и выдержку, успокойте находящихся рядом людей, особенно детей и женщин.



Оцените обстановку, убедитесь в наличии реальной опасности, выясните, откуда она исходит, затем спокойно, без паники начинайте двигаться в обратную сторону, направляясь к выходу.



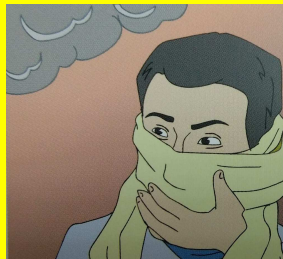
Эвакуируйтесь с места пожара через заранее определенные выходы, никогда не пользуйтесь лифтом и эскалатором.



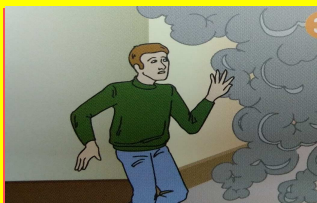
Пригнитесь как можно ниже, стараясь выбраться из здания максимально быстро.



Если вы чувствуете повышение температуры, значит, вы приближаетесь к опасной зоне и лучше всего в этой ситуации повернуть обратно.



Обмотайте лицо и открытые участки тела влажными тряпками или одеждой, чтобы дышать через них.



Не входите туда, где большая концентрация дыма.



Если перед вами закрытая дверь, предварительно потрогайте ручку тыльной стороной ладони. Если она не горячая, откройте дверь и проверьте, есть ли в соседнем помещении дым или огонь, после этого проходите.



Если вы не можете выбраться из здания, подайте сигнал спасателям. Кричать при этом следует только в крайнем случае: вы можете задохнуться от дыма. Лучше всего размахивать из окна каким-либо предметом или одеждой.

Ни при каких обстоятельствах не поддавайтесь панике (это усугубит ситуацию), не сопротивляйтесь движению толпы, но мягко перемещайтесь к краю;

ПЕРВЫМИ ВЫВОДИТЕ ДЕТЕЙ, ИНВАЛИДОВ, СТАРИКОВ.

Единый номер вызова экстренных служб - 112