



**АДМИНИСТРАЦИЯ  
МУНИЦИПАЛЬНОГО ОБРАЗОВАНИЯ ГОРОДСКОЙ ОКРУГ  
ГОРОД-КУРОРТ СОЧИ КРАСНОДАРСКОГО КРАЯ**

**ПОСТАНОВЛЕНИЕ**

от 04.04.2024

№ 1591

**Об установлении публичного сервитута в целях устройства пересечений автомобильных дорог с железнодорожными путями общего пользования (в разных уровнях) в рамках реализации объекта «Устройство стрелочного перевода на участке Дагомыс-Сочи»**

В административно-муниципального образования городской округ город-курорт Сочи Краснодарского края обратилось открытое акционерное общество «Российские железные дороги» (основной государственный регистрационный номер 1037739877295) с ходатайством об установлении публичных сервитутов в целях устройства пересечений автомобильных дорог с железнодорожными путями общего пользования (в разных уровнях) в рамках реализации объекта «Устройство стрелочного перевода на участке Дагомыс-Сочи».

Информационное сообщение о возможности установления публичного сервитута опубликовано в газете «Новости Сочи» от 8 мая 2024 года № 27 (3974) и размещено на официальном сайте администрации муниципального образования городской округ город-курорт Сочи Краснодарского края в информационно-телекоммуникационной сети Интернет.

В соответствии с распоряжением Федерального агентства железнодорожного транспорта от 8 сентября 2023 года № АБ-535-р «Об утверждении документации по планировке территории (проект планировки территории, проект межевания территории) для размещения объекта: «Устройство стрелочного перевода на участке Дагомыс – Сочи», статьями 23, 39.37, 39.38, 39.43 Земельного кодекса Российской Федерации, статьями 3.6, 3.9 Федерального закона от 25 октября 2001 года № 137-ФЗ «О введении в действие Земельного кодекса Российской Федерации» **ПОСТАНОВЛЯЮ:**

1. Утвердить схемы границ публичного сервитута в целях устройства пересечений автомобильных дорог с железнодорожными путями общего пользования (в разных уровнях) в рамках реализации объекта «Устройство стрелочного перевода на участке Дагомыс-Сочи»:

1) «УН-10.2», принадлежащего открытому акционерному обществу «Российские железные дороги», на часть земельного участка, расположенного по адресу: ориентиру:

Краснодарский край, г. Сочи, р-н Центральный, занят железной дорогой, с кадастровым номером 23:49:0202025:1005 (приложение 1);

2) «УН-10.2», принадлежащего открытому акционерному обществу «Российские железные дороги», на часть земельного участка, расположенного по адресу: ориентиру:

Краснодарский край, г. Сочи, Центральный район, с кадастровым номером 23:49:0202025:1001 (приложение 2);

3) «УН-10.2», принадлежащего открытому акционерному обществу «Российские железные дороги», на часть земельного участка, расположенного по адресу: ориентиру:

Краснодарский край, г. Сочи, Центральный район, с кадастровым номером 23:49:0203010:1007 (приложение 3);

4) «УН-10.2», принадлежащего открытому акционерному обществу «Российские железные дороги», расположенного по адресу: ориентиру:

Краснодарский край, г. Сочи, Центральный район, с кадастровым номером 23:49:0202027:1011 (приложение 4);

5) «УН-10.2», принадлежащего открытому акционерному обществу «Российские железные дороги»:

Краснодарский край, г. Сочи, Центральный район, кадастровый квартал 23:49:0202027 на землях неразграниченной государственной собственности, согласно схеме границ публичного сервитута (приложение 5);

6) «УН-10.2», принадлежащего открытому акционерному обществу «Российские железные дороги», на часть земельного участка, расположенного по адресу: ориентиру:

Краснодарский край, г. Сочи, р-н Центральный, занят железной дорогой, с кадастровым номером 23:49:0202027:1013 (приложение 6);

7) «УН-10.2», принадлежащего открытому акционерному обществу «Российские железные дороги», на часть земельного участка, расположенного по адресу: ориентиру:

Краснодарский край, г. Сочи, р-н Центральный, с кадастровым номером 23:49:0202027:1012 (приложение 7);

8) «УН-10.2», принадлежащего открытому акционерному обществу «Российские железные дороги», на часть земельного участка, расположенного по адресу: ориентиру:

Краснодарский край, г. Сочи, район Центральный, с кадастровым номером 23:49:0203019:1126 (приложение 8).

2. Установить срок действия публичного сервитута – 49 лет.

3. Сроки и график проведения работ при осуществлении деятельности, для обеспечения которой устанавливается публичный сервитут, в отношении земель или земельных участков, находящихся в государственной или муниципальной собственности, определять в соответствии с планом капитального и (или) текущего ремонта или иным документом, утвержденным открытым акционерным обществом «Российские железные дороги».

4. Порядок расчета и внесения платы за публичный сервитут в случае установления публичного сервитута в отношении земель или земельных участков, находящихся в государственной или муниципальной собственности и не предоставленных гражданам или юридическим лицам, осуществляется в соответствии с законодательством Российской Федерации.

5. Департаменту архитектуры и градостроительства администрации муниципального образования городской округ город-курорт Сочи Краснодарского края (Семенов) обеспечить направление в течение пяти рабочих дней со дня официального опубликования настоящего постановления:

1) сведений о границах публичного сервитута в Управление Федеральной службы государственной регистрации, кадастра и картографии по Краснодарскому краю для внесения сведений в Единый государственный реестр недвижимости в порядке, предусмотренном Федеральным законом от 13 июля 2015 года № 218-ФЗ «О государственной регистрации недвижимости»;

2) копии постановлено постановления правообладателям земельных участков, в отношении которых принято решение об установлении публичного сервитута, с уведомлением о вручении по почтовым адресам, указанным соответственно в выписке из Единого государственного реестра об объектах недвижимости и в заявлениях об учете прав (обременении прав) на земельные участки, за счет открытого акционерного общества «Российские железные дороги»;

3) открытому акционерному обществу «Российские железные дороги» копии постановлено постановления, сведений о лицах, являющихся правообладателями земельных участков, сведений о лицах, подавших заявления об учете их прав (обременении прав) на земельные участки, способах связи с ними, копий документов, подтверждающих права указанных лиц на земельные участки.

6. Департаменту имущества государственных учреждений администрации муниципального образования городской округ город-курорт Сочи Краснодарского края (Шинтирий) обеспечить взимание платы с открытого акционерного общества «Российские железные дороги» за публичный сервитут в отношении земель или земельных участков, находящихся в муниципальной собственности и не предоставленных гражданам или юридическим лицам, в случаях, предусмотренных законодательством Российской Федерации.

7. Открытому акционерному обществу «Российские железные дороги»:

- 1) заключить соглашение об осуществлении публичного сервитута в порядке, установленном статьей 39.47 Земельного кодекса Российской Федерации;
- 2) вносить плату за публичный сервитут в случаях, предусмотренных законодательством Российской Федерации;

3) обеспечить соблюдение обязанности привести земельный участок в состояние, пригодное для использования в соответствии с видом разрешенного использования, снести инженерное сооружение, размещенное

на основании публичного сервитута, в сроки, предусмотренные пунктом 8 статьи 39.50 Земельного кодекса Российской Федерации.

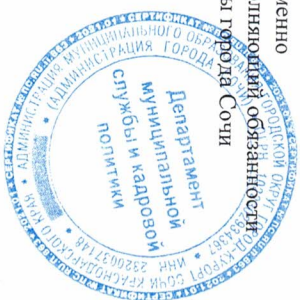
8. Управлению информации и аналитической работы администрации муниципального образования городской округ город-курорт Сочи Краснодарского края (Тарасов) в течение пяти рабочих дней опубликовать настоящее постановление в печатных средствах массовой информации муниципального образования городской округ город-курорт Сочи Краснодарского края.

9. Управлению информатизации и связи администрации муниципального образования городской округ город-курорт Сочи Краснодарского края (Лавриенко) разместить в течение пяти рабочих дней настоящее постановление на официальном сайте администрации муниципального образования городской округ город-курорт Сочи Краснодарского края в информационно-телекоммуникационной сети Интернет.

10. Контроль за выполнением настоящего постановления возложить на заместителя главы муниципального образования городской округ город-курорт Сочи Краснодарского края Бурлева О.В.

11. Постановление вступает в силу на следующий день после дня его официального опубликования.

Временно  
исполняющий обязанности  
главы города Сочи



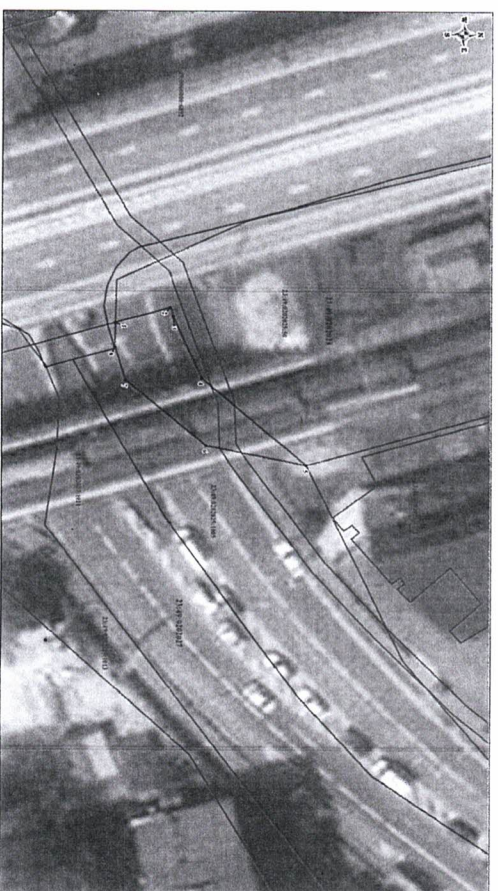
А.Г. Прошунин

## Приложение 1

УТВЕРЖДЕНА  
 постановлением администрации  
 муниципального образования  
 городской округ Курорт Сочи  
 Краснодарского края  
 от 24.08.2024 № 1591

## СХЕМА

Границ публичного сервитута в целях устройства пересечений автомобильных  
 дорог с железнодорожными путями общего пользования (в разных уровнях)  
 в рамках реализации объекта «Устройство стрелочного перевода на участке  
 Датомыс-Сочи»



## УСЛОВНЫЕ ОБОЗНАЧЕНИЯ:

- обозначение границы публичного сервитута;
- 1 - обозначение характерной точки границы, сведения о которой позволяют однозначно определить ее положение на местности;
- существующая часть границы, имеющаяся в ЕГРН сведения о которой доступны для определения ее местоположения;
- граница кадастрового квартала;
- 23-99/02/20/03/10 - кадастровый номер земельного участка;
- 23-99/02/02/008 - номер кадастрового квартала.

Масштаб 1:400

Координаты территории установления публичного сервитута в целях  
 устройства пересечений автомобильных дорог с железнодорожными путями  
 общего пользования (в разных уровнях) в рамках реализации объекта  
 «Устройство стрелочного перевода на участке Датомыс-Сочи»

Кадастровый номер земельного участка: 23:49:0202025:1005

Номер кадастрового квартала: 23: 49:0202025

## Сведения об объекте

№ п/п	Характеристики объекта	Описание характеристик
1	2	3
1.	Местоположение объекта	Краснодарский край, город Сочи, р-н Центральный, запит железной дороги!
2.	Площадь объекта +/- величина проецируемости определения площади (Р +/- Дельта Р)	173 +/- 18 м <sup>2</sup>
3.	Иные характеристики объекта	-

## Сведения о местоположении Границ объекта

1 Система координат МСК-23					
2 Сведения о характерных точках Границ объекта					
Обозначение характерных точек Границы	Координаты, м		Метод определения координат характерной точки	Средняя квадратическая погрешность положения	Описание обозначения точки на местности (при наличии)
	X	Y			
1	2	3	4	5	6
1	320106.10	2198718.50	Аналитический метод	0.10	-
2	320112.81	2198716.59	Аналитический метод	0.10	-
3	320113.21	2198717.78	Аналитический метод	0.10	-
4	320116.58	2198726.16	Аналитический метод	0.10	-
5	320129.13	2198738.27	Аналитический метод	0.10	-
6	320116.99	2198735.38	Аналитический метод	0.10	-
7	320107.23	2198726.33	Аналитический метод	0.10	-
8	320105.97	2198721.75	Аналитический метод	0.10	-
1	320106.10	2198718.50	Аналитический метод	0.10	-
3 Сведения о характерных точках части (частей) границы объекта					
Обозначение характерных точек части границы	Координаты, м		Метод определения координат характерной точки	Средняя квадратическая погрешность положения	Описание обозначения точки на местности (при наличии)
	X	Y			
1	2	3	4	5	6
-	-	-	-	-	-

### Сведения о местоположении измененных (уточненных) границы объекта

1 Система координат							
2 Сведения о характерных точках границы объекта							
Обозначение характерных точек границы	Существующие координаты, м	Измененные (уточненные) координаты, м	Метод определения координат характерной точки	Средняя квадратическая погрешность положения характерной точки (Мп), м	Описание обозначения точки на местности (при наличии)		
	X	Y				X	Y
1	2	3	4	5	6	7	8
	-	-	-	-	-	-	-
3 Сведения о характерных точках части (частей) границы объекта							
Обозначение характерных точек части границы	Существующие координаты, м	Измененные (уточненные) координаты, м	Метод определения координат характерной точки	Средняя квадратическая погрешность положения характерной точки (Мп), м	Описание обозначения точки на местности (при наличии)		
	X	Y				X	Y
1	2	3	4	5	6	7	8
	-	-	-	-	-	-	-

### Исполняющий обязанности

директора департамента  
архитектуры и градостроительства  
администрации муниципального образования  
городской округ город-курорт Сочи  
Краснодарского края



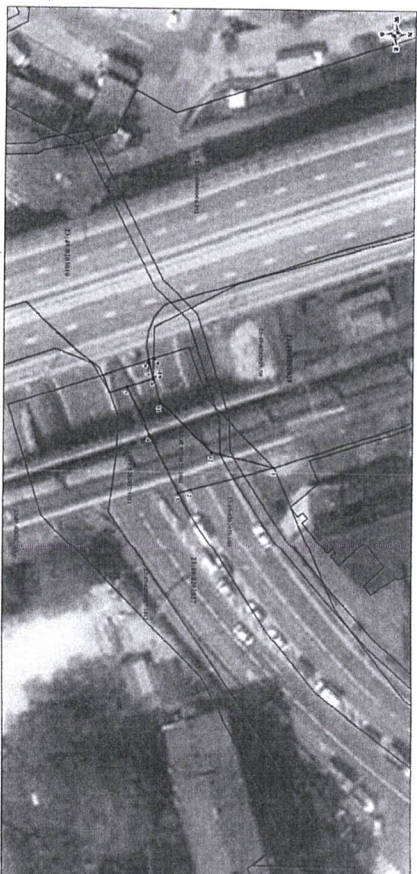
Ю.М. Дариолина

### Приложение 2

УТВЕРЖДЕНА  
постановлением администрации  
муниципального образования  
городской округ город-курорт Сочи  
Краснодарского края  
от 04.07.2024 № 1584

### СХЕМА

Границы публичного сервитута в целях устройства пересечений автомобильных дорог с железнодорожными путями общему пользованию (в разных уровнях) в рамках реализации объекта «Устройство среднего пешеходного перехода на участке Дагомыс-Сочи»



УСЛОВНЫЕ ОБОЗНАЧЕНИЯ:

Масштаб 1:400

- обозначение границы публичного сервитута;
- 1 - обозначение характерной точки границы, сведения о которой позволяют однозначно определить ее положение на местности;
- стелет вкопанная часть границы, нанесенная в ЕГРН, сведения о которой позволяют для определения ее местоположения;
- граница кадастрового квартала;
- 23:49:02/02/006:110 - кадастровый номер земельного участка;
- 23:49:02/02/003 - номер кадастрового квартала;

Координаты территории установления публичного сервитута в целях устройства пересечений автомобильных дорог с железнодорожными путями общего пользования (в разных уровнях) в рамках реализации объекта «Устройство стрелочного перевода на участке Даромыс-Сочи»

Кадастровый номер земельного участка: 23:49:0202025:1001

Номер кадастрового квартала: 23:49:0202025

Сведения об объекте

№ п/п	Характеристики объекта	Описание характеристик
1	Местоположение объекта	Краснодарский край, город Сочи, Центральный район
2	Площадь объекта + величина погрешности определения площади (Р +/- Дельта Р)	180 +/- 18 кв. м
3	Иные характеристики объекта	-

Сведения о местоположении границ объекта

1 Система координат ИСК-23

2 Сведения о характерных точках границ объекта

Обозначение характерных точек границы	Координаты, м		Метод определения координат характерной точки	Средняя квадратическая погрешность положения характерной точки	Описание обозначения точки на местности (при наличии)
	X	Y			
1	2	3	4	5	6
1	320129.13	2198738.27	Аналитический метод	0.10	-
2	320112.92	2198742.16	Аналитический метод	0.10	-
3	320110.60	2198742.71	Аналитический метод	0.10	-
4	320105.10	2198731.99	Аналитический метод	0.10	-
5	320100.82	2198723.54	Аналитический метод	0.10	-
6	320105.98	2198722.04	Аналитический метод	0.10	-
7	320105.24	2198719.26	Аналитический метод	0.10	-
8	320105.15	2198718.78	Аналитический метод	0.10	-
9	320106.10	2198718.50	Аналитический метод	0.10	-
10	320105.97	2198721.75	Аналитический метод	0.10	-
11	320107.23	2198726.33	Аналитический метод	0.10	-
12	320116.99	2198735.38	Аналитический метод	0.10	-
1	320129.13	2198738.27	Аналитический метод	0.10	-

3 Сведения о характерных точках части (частей) граница объекта

Обозначение характерных точек части границы	Координаты, м		Метод определения координат характерной точки	Средняя квадратическая погрешность положения характерной точки	Описание обозначения точки на местности (при наличии)
	X	Y			
1	2	3	4	5	6
1	-	-	-	-	-

Сведения о местоположении и изменении (уточнении) границ объекта

1 Система координат -

2 Сведения о характерных точках границ объекта

Обозначение характерных точек границ	Существующие координаты, м		Измененные (уточненные) координаты, м		Метод определения координат характерной точки	Средняя квадратическая погрешность положения характерной точки (М/п, м)	Описание обозначения точки на местности (при наличии)
	X	Y	X	Y			
1	2	3	4	5	6	7	8
1	-	-	-	-	-	-	-

3 Сведения о характерных точках части (частей) граница объекта

Обозначение характерных точек части границы	Существующие координаты, м		Измененные (уточненные) координаты, м		Метод определения координат характерной точки	Средняя квадратическая погрешность положения характерной точки (М/п, м)	Описание обозначения точки на местности (при наличии)
	X	Y	X	Y			
1	2	3	4	5	6	7	8
1	-	-	-	-	-	-	-

Исполняющий обязанности  
директора департамента  
архитектуры и градостроительства  
администрации муниципального образования  
городской округ «Курорт Сочи»  
Краснодарского края  
Муниципальной  
службы и кадров  
политики  
Ю.М. Дариошина

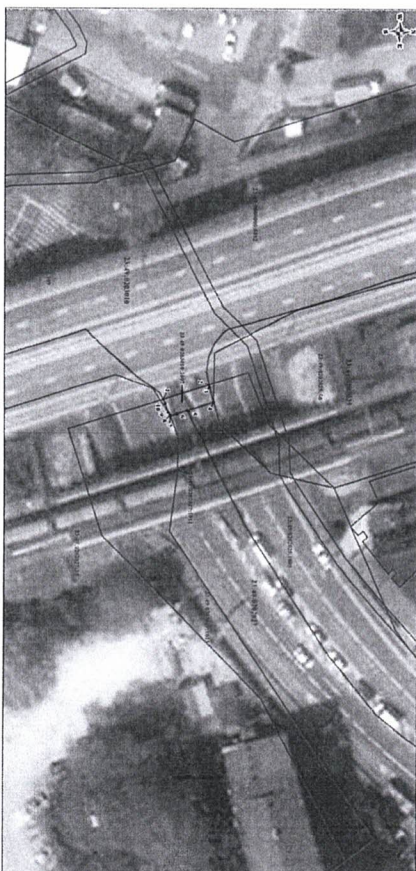


## Приложение 3

УТВЕРЖДЕНА  
 постановлением администрации  
 муниципального образования  
 городской округ курорт Сочи  
 Краснодарского края  
 от 04.07.2024 № 1594

## СХЕМА

границ публичного сервитута в целях устройства пересечений автомобильных  
 дорог с железнодорожными путями общего пользования (в разных уровнях)  
 в рамках реализации объекта «Устройство стрелочного перевода на участке  
 Датомыс-Сочи»



## УСЛОВНЫЕ ОБОЗНАЧЕНИЯ:

- обозначение границ публичного сервитута;
- обозначение границ той же границы, сведения о которой позволяют однозначно определить ее положение на местности;
- существующая часть границы, внесенная в ЕПРН сведения о которой достаточны для определения ее местоположения;
- граница кадастрового квартала;
- кадастровый номер земельного участка;
- номер кадастрового квартала;

Лист № 1 из 400

Координаты территории установления публичного сервитута в целях  
 устройства пересечений автомобильных дорог с железнодорожными путями  
 общего пользования (в разных уровнях) в рамках реализации объекта  
 «Устройство стрелочного перевода на участке Датомыс-Сочи»

Кадастровый номер земельного участка: 23:49:0203010:1007

Номер кадастрового квартала: 23:49:0203010

Сведения об объекте						
№ п/п	Характеристики объекта	Координаты, м		Метод определения координат характерной точки	Средняя квадратная ошибка погрешности положения	Описание обозначения точки на местности (при наличии)
1	2	X	Y	3	4	5
1.	Местоположение объекта					
2.	Площадь объекта +/- величина погрешности определения площади (Р +/- Дельта Р)					
3.	Иные характеристики объекта					
<b>Сведения о местоположении границ объекта</b>						
1. Система координат: МСК-23						
2. Сведения о характерных точках границ объекта						
	Обозначение характерных точек границ	X	Y			
1		320096.15	2198721.33	Аналитический метод	0.10	-
2		320105.15	2198718.78	Аналитический метод	0.10	-
3		320105.24	2198719.26	Аналитический метод	0.10	-
4		320105.98	2198722.04	Аналитический метод	0.10	-
5		320100.82	2198723.54	Аналитический метод	0.10	-
6		320098.77	2198724.11	Аналитический метод	0.10	-
7		320097.54	2198724.50	Аналитический метод	0.10	-
8		320097.47	2198724.30	Аналитический метод	0.10	-
9		320097.15	2198723.81	Аналитический метод	0.10	-
10		320096.57	2198722.14	Аналитический метод	0.10	-
1		320096.15	2198721.33	Аналитический метод	0.10	-
3. Сведения о характерных точках части (частей) границ объекта						
	Обозначение характерных точек части границы	X	Y			
1		-	-			

Сведения о местоположении измененных (уточненных) границы объекта

1. Система координат -							
2. Сведения о характеристиках точек Границы объекта							
Обозначение характеристик точек Границы	Существующие координаты, м		Измененные (уточненные) координаты, м		Метод определения координат характеристикой точки	Средняя квадратическая погрешность положения характеристикой точки (Мп), м	Описание точки на местности (при наличии)
	X	Y	X	Y			
1	2	3	4	5	6	7	8
-	-	-	-	-	-	-	-
3. Сведения о характеристиках точек (частей) границы объекта							
Обозначение характеристик точек части Границы	Существующие координаты, м		Измененные (уточненные) координаты, м		Метод определения координат характеристикой точки	Средняя квадратическая погрешность положения характеристикой точки (Мп), м	Описание точки на местности (при наличии)
	X	Y	X	Y			
1	2	3	4	5	6	7	8
-	-	-	-	-	-	-	-

Исполняющий обязанности  
директора департамента  
архитектуры и градостроительства  
администрации муниципального образования  
городского округа Курорт-Сочи  
Краснодарского края



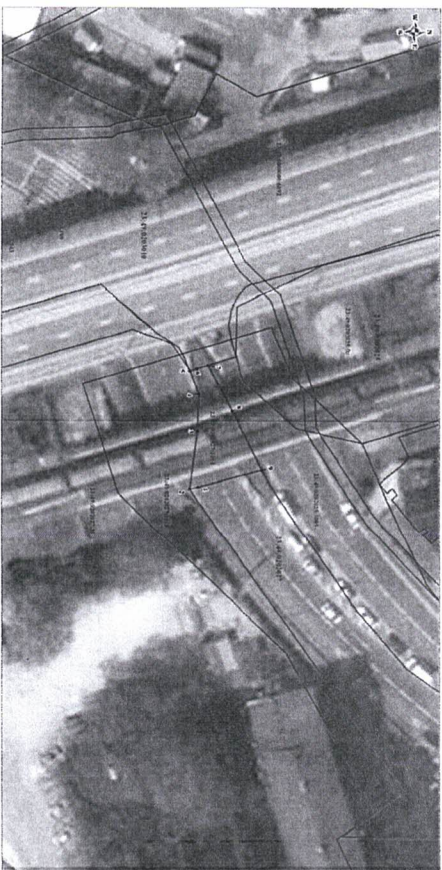
Ю.М. Дариовина

Приложение 4

УТВЕРЖДЕНА  
постановлением администрации  
муниципального образования  
городской округ Курорт-Сочи  
Краснодарского края  
от 04.04.2024 № 15/24

СХЕМА

границы публичного сервитута в целях устройства пересечений автомобильных  
дорог с железнодорожными путями общего пользования (в разных уровнях)  
в рамках реализации объекта «Устройство стрелочного перевода на участке  
Датомыс-Сочин»



УСЛОВНЫЕ ОБОЗНАЧЕНИЯ:

- обозначение границы публичного сервитута;
- 1 - обозначение зарезанной точки границы, сведения о которой позволяют определить ее положение на местности;
- существующая часть границы, имеющаяся в Единой системе координат, предназначенная для определения ее местоположения;
- граница кадастрового квартала;
- 24-09/2024-001/19 - кадастровый номер земельного участка;
- 24-09/2024/001 - номер кадастрового квартала.

Координаты территории установления публичного сервитута в целях устройства пересечений автомобильных дорог с железнодорожными путями общего пользования (в разных уровнях) в рамках реализации проекта «Устройство стрелочного перевода на участке Дагомыс-Сочи»

Кадастровый номер земельного участка: 23:49:0202027:1011

Номер кадастрового квартала: 23:49:0202027

Сведения об объекте

№ п/п	Характеристики объекта	Описание характеристик
1	2	3
1.	Местоположение объекта	Краснодарский край, город Сочи, Центральный район
2.	Площадь объекта +/- величина погрешности определения площади (Р +/- Дельта Р)	139 +/- 18 м²
3.	Иные характеристики объекта	-

Сведения о местоположении границ объекта

1. Система координат МСК-23

2. Сведения о характеристиках точек границ объекта

Обозначение характеристик точек границы	Координаты, м		Метод определения координат характерной точки	Средняя квадратическая погрешность положения характерной точки (Мр), м	Средняя квадратическая погрешность в положении характерной точки (Мр), м	Описание обозначения точки на местности (при наличии)
	X	Y				
1	2	3	4	5	6	
1	320098.71	2198745.60	Аналитический метод	0.10	-	-
2	320097.12	2198746.00	Аналитический метод	0.10	-	-
3	320098.70	2198735.59	Аналитический метод	0.10	-	-
4	320099.05	2198728.75	Аналитический метод	0.10	-	-
5	320097.54	2198724.50	Аналитический метод	0.10	-	-
6	320098.77	2198724.11	Аналитический метод	0.10	-	-
7	320100.82	2198723.54	Аналитический метод	0.10	-	-
8	320105.10	2198731.99	Аналитический метод	0.10	-	-
9	320110.60	2198742.72	Аналитический метод	0.10	-	-
1	320098.71	2198745.60	Аналитический метод	0.10	-	-

3. Сведения о характеристиках точек части (частей) границы объекта

Обозначение характеристик точек части границы	Координаты, м		Метод определения координат характерной точки	Средняя квадратическая погрешность положения характерной точки (Мр), м	Описание обозначения точки на местности (при наличии)
	X	Y			
1	2	3	4	5	6
-	-	-	-	-	-

Сведения о местоположении измененных (уточненных) границ объекта

1. Система координат -

2. Сведения о характеристиках точек границы объекта

Обозначение характеристик точек границы	Существующие координаты, м		Измененные (уточненные) координаты, м		Метод определения координат характерной точки	Средняя квадратическая погрешность положения характерной точки (Мр), м	Описание обозначения точки на местности (при наличии)
	X	Y	X	Y			
1	2	3	4	5	6	7	8
1	X	Y	X	Y			

3. Сведения о характеристиках точек части (частей) границы объекта

Обозначение характеристик точек границы	Существующие координаты, м		Измененные (уточненные) координаты, м		Метод определения координат характерной точки	Средняя квадратическая погрешность положения характерной точки (Мр), м	Описание обозначения точки на местности (при наличии)
	X	Y	X	Y			
1	2	3	4	5	6	7	8
1	X	Y	X	Y			

Исполняющий обязанности заместителя  
директора департамента  
архитектуры и градостроительства  
администрации муниципального образования  
городской округ город-курорт Сочи  
Краснодарского края  
Муниципальной  
службы и кадров  
политика



Ю.М. Дариопина

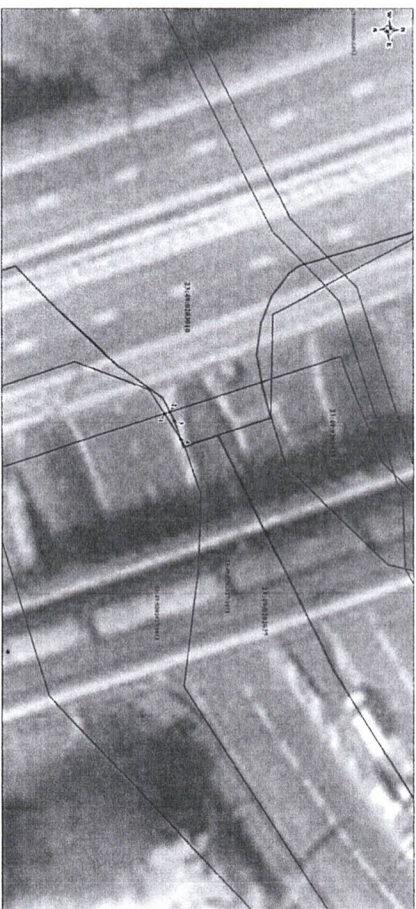


## Приложение 5

УТВЕРЖДЕНА  
постановлением администрации  
муниципального образования  
городской округ город-курорт Сочи  
Краснодарского края  
от 04.05.2024 № 158/1

## СХЕМА

Границы публичного сервитута в целях устройства пересечений автомобильных дорог с железнодорожными путями общего пользования (в разных уровнях) в рамках реализации объекта «Устройство стрелочного перевода на участке Даромыс-Сочи»



Масштаб 1:200

## УСЛОВНЫЕ ОБОЗНАЧЕНИЯ:

- обозначение граница публичного сервитута;  
 1 - обозначение характерной точки границы, сведения о которой позволяют однозначно определить ее положение на местности;  
 - шестигранная часть границы, являющаяся в ЕГРН сведения о которой достаточны для определения ее местоположения;  
 - граница кадастрового квартала;  
 23:49:23/20/003/10 - кадастровый номер земельного участка;  
 23:49:02/20/003 - номер кадастрового квартала;

Координаты территории установления публичного сервитута в целях устройства пересечений автомобильных дорог с железнодорожными путями общего пользования (в разных уровнях) в рамках реализации объекта «Устройство стрелочного перевода на участке Даромыс-Сочи»

Номер кадастрового квартала: 23:49:02/20/003

Сведения об объекте					
№ п/п	Характеристики объекта	Описание характеристик			
1	2	3			
1.	Местоположение объекта	Краснодарский край, город Сочи			
2.	Площадь объекта +/- величина погрешности определения площади (Р +/- Дельта Р)	1 +/- 1 м <sup>2</sup>			
3.	Иные характеристики объекта	-			
Сведения о местоположении границ объекта					
1. Система координат МСК-23					
2. Сведения о характерных точках границ объекта					
Обозначение характерных точек границы	Координаты, м		Метод определения координат характерной точки	Средняя квадратическая погрешность положения характерной точки (МО), м	Описание обозначения точки на местности (при наличии)
	X	Y			
1	2	3	4	5	6
1	320095.64	2198721.48	Аналитический метод	0.10	-
2	320096.15	2198721.33	Аналитический метод	0.10	-
3	320096.57	2198722.14	Аналитический метод	0.10	-
4	320097.14	2198723.79	Аналитический метод	0.10	-
1	320095.64	2198721.48	Аналитический метод	0.10	-
3. Сведения о характерных точках части (частей) границы объекта					
Обозначение характерных точек части границы	Координаты, м		Метод определения координат характерной точки	Средняя квадратическая погрешность положения характерной точки (МО), м	Описание обозначения точки на местности (при наличии)
	X	Y			
1	2	3	4	5	6
-	-	-	-	-	-

Сведения о местоположении измененных (уточненных) границ объекта

1. Система координат -							
2. Сведения о характерных точках Границы объекта							
Обозначение характерных точек Границы	Существующие координаты, м		Измененные (уточненные) координаты, м		Метод определения координат характерной точки	Средняя квадратическая погрешность положения характерной точки (Мп), м	Описание точек на местности (при наличии)
	X	Y	X	Y			
1	2	3	4	5	6	7	8
-	-	-	-	-	-	-	-
3. Сведения о характерных точках части (частей) Границы объекта							
Обозначение характерных точек части Границы	Существующие координаты, м		Измененные (уточненные) координаты, м		Метод определения координат характерной точки	Средняя квадратическая погрешность положения характерной точки (Мп), м	Описание точек на местности (при наличии)
	X	Y	X	Y			
1	2	3	4	5	6	7	8
-	-	-	-	-	-	-	-

Исполняющий обязанности  
 Директора департамента  
 архитектуры и градостроительства  
 администрации муниципального образования  
 городской округ город-курорт Сочи  
 Краснодарского края



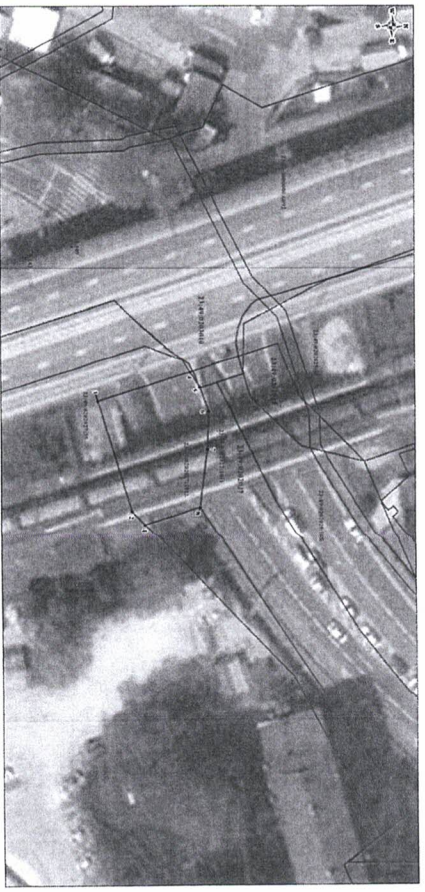
Ю.М. Лариошина

Приложение 6

УТВЕРЖДЕНА  
 постановлением администрации  
 муниципального образования  
 городской округ город-курорт Сочи  
 Краснодарского края  
 от 04.07.2024 № 1591

СХЕМА

границы публичного сервитута в целях устройства пересечений автомобильных  
 дорог с железнодорожными путями общего пользования (в разных уровнях)  
 в рамках реализации объекта «Устройство стрелочного перевода на участке  
 Дагомыс-Сочи»



Масштаб 1:400

- УСЛОВНЫЕ ОБОЗНАЧЕНИЯ:
- обозначение границ публичного сервитута;
  - обозначение характерной точки границы, сведения о которой выявлены; обозначение определяется ее положением на местности;
  - существующая часть границы, выявленная в ЕГРН, сведения о которой записаны для определения ее местоположения;
  - граница кадастрового квартала;
  - кадастровый номер земельного участка;
  - номер кадастрового квартала;
- 23:49:20/20:03:10  
 23:49:20/20:03:05

Координаты территории установления публичного сервитута в целях устройства пересечений автомобильных дорог с железнодорожными путями общего пользования (в разных уровнях) в рамках реализации объекта «Устройство стрелочного перевода на участке Даромыс-Сочи»

Кадастровый номер земельного участка: 23:49:0202027:1013

Номер кадастрового квартала: 23:49:0202027

Сведения об объекте					
№ п/п	Характеристики объекта	Описание характеристик			
1	Местоположение объекта	Краснодарский край, город Сочи, р-н Центральный, район железной дороги			
2	Глошадь объекта +/- величина погрешности определения глошадь (Р +/- Дельта Р)	415 +/- 7 м			
3	Иные характеристики объекта				
Сведения о местоположении границ объекта					
1 Система координат МСК-23					
2 Сведения о характеристиках точек границ объекта					
Обозначение характеристик точек границы	Координаты, м		Метод определения координат характеристик точки	Средняя квадратическая погрешность положения характеристик точки (МД), м	Описание характеристик точек на местности (при наличии)
	X	Y			
1	320086.47	2198749.03	Аналитический метод	0.10	-
2	320084.00	2198746.54	Аналитический метод	0.10	-
3	320077.75	2198726.57	Аналитический метод	0.10	-
4	320095.64	2198721.48	Аналитический метод	0.10	-
5	320097.47	2198724.30	Аналитический метод	0.10	-
6	320099.05	2198728.75	Аналитический метод	0.10	-
7	320098.70	2198735.59	Аналитический метод	0.10	-
8	320097.12	2198746.00	Аналитический метод	0.10	-
1	320086.47	2198749.03	Аналитический метод	0.10	-
3 Сведения о характеристиках точек части (частей) границ объекта					
Обозначение характеристик точек части границы	Координаты, м		Метод определения координат характеристик точек	Средняя квадратическая погрешность положения характеристик точек (МД), м	Описание характеристик точек на местности (при наличии)
	X	Y			
1	-	-	-	-	-

### Сведения о местоположении измененных (уточненных) границ объекта

1 Система координат -							
2 Сведения о характеристиках точек границ объекта							
Обозначение характеристик точек границ	Существующие координаты, м	Измененные (уточненные) координаты, м			Метод определения координат характеристик точек	Средняя квадратическая погрешность положения характеристик точек (МД), м	Описание характеристик точек на местности (при наличии)
		X	Y	Z			
1	X	Y	X	Y	X	Y	8
1	-	-	-	-	-	-	-
3 Сведения о характеристиках точек части (частей) границ объекта							
Обозначение характеристик точек части границы	Существующие координаты, м	Измененные (уточненные) координаты, м			Метод определения координат характеристик точек	Средняя квадратическая погрешность положения характеристик точек (МД), м	Описание характеристик точек на местности (при наличии)
		X	Y	Z			
1	X	Y	X	Y	X	Y	8
-	-	-	-	-	-	-	-

Исполняющий обязанности  
 директора департамента архитектуры и градостроительства,  
 администрации муниципального образования  
 городской округ город-курорт Сочи  
 Краснодарского края муниципальный  
 службы и кадровом  
 политика

*Ю.М. Дариошина*  
 Ю.М. Дариошина

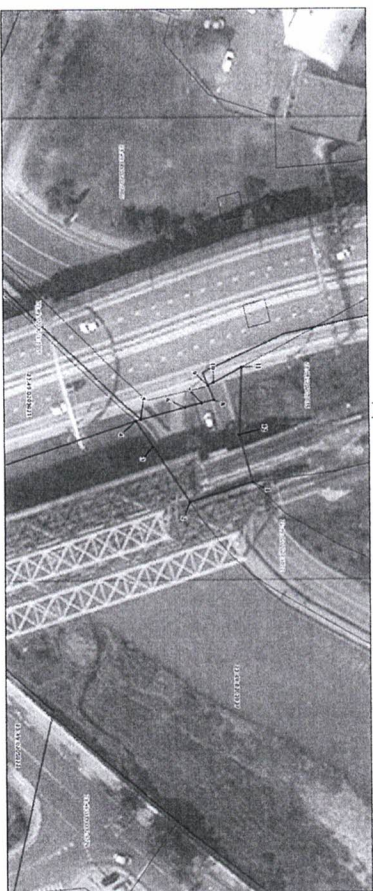


## Приложение 7

УТВЕРЖДЕНА  
постановлением администрации  
муниципального образования  
городской округ город-курорт Сочи  
Краснодарского края  
от 04.04.2024 № 159/1

## СХЕМА

Границ публичного сервитута в целях устройства пересечений автомобильных  
дорог с железнодорожными путями общего пользования (в разных уровнях)  
в рамках реализации объекта «Устройство стрелочного перевода на участке  
Датомыс-Сочи»



Масштаб 1:500

- УСЛОВНЫЕ ОБОЗНАЧЕНИЯ:
- обозначение границы публичного сервитута;
  - обозначение характерной точки границы публичного сервитута;
  - часть границы, сведения ЕТРП в которой позволяют однозначно определить ее положение на местности;
  - граница кадастрового квартала;
- 23.49.02019.489 - кадастровый номер земельного участка;  
23.49.02019 - номер кадастрового квартала.

Координаты территории установления публичного сервитута в целях  
устройства пересечений автомобильных дорог с железнодорожными путями  
общего пользования (в разных уровнях) в рамках реализации объекта  
«Устройство стрелочного перевода на участке Датомыс-Сочи»

Кадастровый номер земельного участка: 23.49.0202027.1012

Номер кадастрового квартала: 23.49.0202027

Сведения об объекте						
№ п.п.	Характеристики объекта	Координаты, м		Метод определения координат характерной точки	Средняя кадастровая площадь поперечности характерной точки (М <sup>2</sup> ), м	Описание обозначения точки на местности (при наличии)
1	2	Х	У	4	5	6
1	Местоположение объекта			Аналитический метод	0,10	-
2	Площадь объекта «-» величина поперечности определения площади (Р «-» Девка Р)			Аналитический метод	0,10	-
3	Краснодарский край, г. Сочи, Р-н Центральный			Аналитический метод	0,10	-
4	430 «-» 7 «с»			Аналитический метод	0,10	-
Сведения о местоположении грани объекта						
1 Система координат: МСК-23						
2 Сведения о характерных точках грани объекта						
	Обозначение характерных точек грани	Координаты, м		Метод определения координат характерной точки	Средняя кадастровая площадь поперечности характерной точки (М <sup>2</sup> ), м	Описание обозначения точки на местности (при наличии)
	1	2	3	4	5	6
	1	319288,57	2198935,80	Аналитический метод	0,10	-
	2	319273,82	2198939,91	Аналитический метод	0,10	-
	3	319265,38	2198927,48	Аналитический метод	0,10	-
	4	319261,47	2198921,78	Аналитический метод	0,10	-
	5	319262,65	2198921,44	Аналитический метод	0,10	-
	6	319273,09	2198918,89	Аналитический метод	0,10	-
	7	319277,06	2198917,96	Аналитический метод	0,10	-
	8	319279,95	2198917,29	Аналитический метод	0,10	-
	9	319278,61	2198914,10	Аналитический метод	0,10	-
	10	319280,00	2198913,43	Аналитический метод	0,10	-
	11	319286,55	2198910,25	Аналитический метод	0,10	-
	12	319285,67	2198925,30	Аналитический метод	0,10	-
	1	319288,57	2198935,80	Аналитический метод	0,10	-
3 Сведения о характерных точках части (частей) грани объекта						
Обозначение характерных точек части грани	Координаты, м		Метод определения координат характерной точки	Средняя кадастровая площадь поперечности характерной точки (М <sup>2</sup> ), м	Описание обозначения точки на местности (при наличии)	
1	2	3	4	5	6	
1	Х	У				

Сведения о местоположении и измененных (уточненных) границ объекта

1. Система координат -							
2. Сведения о характеристиках точек Границы объекта							
Обозначение характеристик точек Границы	Существующие координаты, м		Измененные (уточненные) координаты, м		Метод определения координат характерной точки	Средняя квадратическая погрешность положения характерной точки (МО, м)	Описание обозначения точки на местности (при наличии)
	X	Y	X	Y			
1	2	3	4	5	6	7	8
-	-	-	-	-	-	-	-
3. Сведения о характеристиках точек части (частей) Границы объекта							
Обозначение характеристик точек Границы	Существующие координаты, м	Измененные (уточненные) координаты, м	Метод определения координат характерной точки	Средняя квадратическая погрешность положения характерной точки (МО, м)	Описание обозначения точки на местности (при наличии)		
1	2	3	4	5	6	7	8
-	-	-	-	-	-	-	-

Исполняющий обязанности  
 директора департамента архитектуры и градостроительства администрации муниципального образования городской округ город-курорт Сочи Краснодарского края  
 Генеральный директор Муниципальной службы и кадровой политики  
 Ю.М. Дариоплина

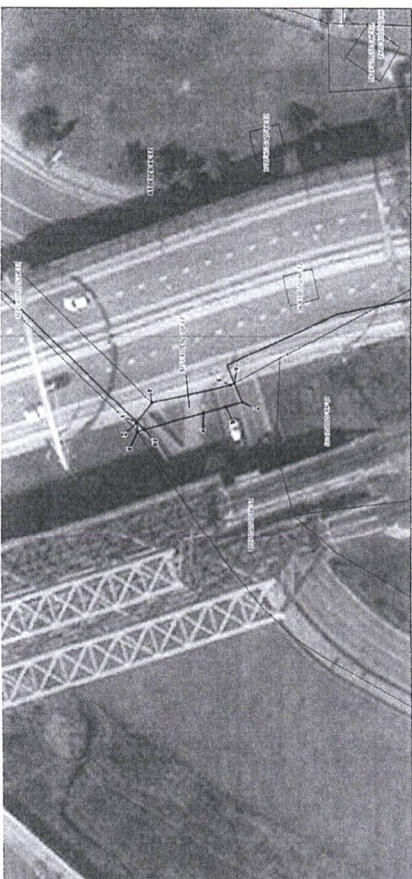


Приложение 8

УТВЕРЖДЕНА  
 постановлением администрации  
 муниципального образования  
 городской округ город-курорт Сочи  
 Краснодарского края  
 от 04.04.2024 № 159/1

СХЕМА

Границы публичного сервитута в целях устройства пересечений автомобильных дорог с железнодорожными путями общего пользования (в разных уровнях) в рамках реализации объекта «Устройство среднегочного перевода на участке Дачный-Сочи»



Лист № 1-100

- Условные обозначения:
- обозначение границы участка сервитута;
  - обозначение характерной точки границы участка сервитута;
  - часть границ, сведения ЕГРН о которой позволяют однозначно определить вид пользования на местности;
  - Граница кадастрового квартала;
  - кадастровый номер земельного участка;
  - номер кадастрового квартала.

Координаты территории установления публичного сервитута в целях устройства пересеченных автомобильных дорог с железнодорожными путями общего пользования (в разных уровнях) в рамках реализации объекта «Устройство стрелочного перевода на участке Давомы-Сочин»

Кадастровый номер земельного участка: 23:49:0203019:1126

Номер кадастрового квартала: 23:49:0203019

Сведения об объекте					
№ п/п	Характеристики объекта	Описание характеристик			
1	2	3			
1	Местоположение объекта	Краснодарский край, г. Сочи, р-н Центральный			
2	Площадь объекта +/- величина погрешности определения площади (Р +/- Девяг Р)	63 +/- 3 м²			
Сведения о местоположении границ объекта					
1. Система координат ИСК-23					
2. Сведения о характеристиках точек границы объекта					
Обозначение характеристик точек границы	Координаты, м		Метод определения координат характеристик точек	Средняя квадратическая погрешность положения характеристик точек (МД), м	Описание обозначения точек на местности (при наличии)
1	2	3	4	5	6
1	319261.47	2198921.78	Аналитический метод	0.10	-
2	319261.30	2198920.26	Аналитический метод	0.10	-
3	319261.34	2198920.21	Аналитический метод	0.10	-
4	319264.07	2198917.12	Аналитический метод	0.10	-
5	319277.95	2198914.42	Аналитический метод	0.10	-
6	319278.61	2198914.10	Аналитический метод	0.10	-
7	319279.95	2198917.29	Аналитический метод	0.10	-
8	319277.06	2198917.96	Аналитический метод	0.10	-
9	319273.09	2198918.89	Аналитический метод	0.10	-
10	319262.65	2198921.44	Аналитический метод	0.10	-
1	319261.47	2198921.78	Аналитический метод	0.10	-
3. Сведения о характеристиках точек части (частей) границы объекта					
Обозначение характеристик точек части границы	Координаты, м		Метод определения координат характеристик точек	Средняя квадратическая погрешность положения характеристик точек (МД), м	Описание обозначения точек на местности (при наличии)
1	2	3	4	5	6
-	-	-	-	-	-

### Сведения о местоположении измененных (уточненных) границ объекта

1. Система координат -							
2. Сведения о характеристиках точек границы объекта							
Обозначение характеристик точек границы	Существующие координаты, м		Измененные (уточненные) координаты, м		Метод определения координат характеристик точек	Средняя квадратическая погрешность положения характеристик точек (МД), м	Описание обозначения точек на местности (при наличии)
	Х	У	Х	У			
1	2	3	4	5	6	7	8
-	-	-	-	-	-	-	-
3. Сведения о характеристиках точек части (частей) границы объекта							
Обозначение характеристик точек границы	Существующие координаты, м		Измененные (уточненные) координаты, м		Метод определения координат характеристик точек	Средняя квадратическая погрешность положения характеристик точек (МД), м	Описание обозначения точек на местности (при наличии)
1	2	3	4	5	6	7	8
-	-	-	-	-	-	-	-

Исполняющий обязанности  
 директора департамента градостроительства,  
 архитектуры и градостроительства,  
 администрации муниципального образования  
 городской округ город Курорт Сочи  
 Краснодарского края, муниципальная  
 служба и кадровый  
 политики  
 Ю.М. Дариошина

