

ПЛАН 1 ЭТАЖА НА ОТМ. ±0,000



ЭКСПЛИКАЦИЯ ПОМЕЩЕНИЙ 1 ЭТАЖА

№ пом.	Наименование	Ед. изм.	Кол-во	Примечание
01	Лестничная клетка	м²	13,8	
02	Лифтовая шахта	м²	4,5	
03	ПУИ	м²	3,6	
04	Комната отдыха с размещением пожарного поста	м²	6,3	
05	ИТП	м²	5,8	
06	Электрощитовая	м²	5,6	
07	Коридор	м²	58,3	
08	Четырехместный номер	м²	43,7	
	Терраса	м²	4,6	
	Терраса	м²	4,6	
09	Двухместный номер	м²	30,5	
	Терраса	м²	4,6	
10	Двухместный номер	м²	18,2	
	Терраса	м²	5,2	
11	Двухместный номер	м²	26,3	
	Терраса	м²	5,2	
12	Двухместный номер	м²	26,3	
	Терраса	м²	5,2	
13	Двухместный номер	м²	26,3	
	Терраса	м²	5,2	
14	Двухместный номер	м²	26,3	
	Терраса	м²	5,2	
15	Двухместный номер	м²	26,3	
	Терраса	м²	5,2	
16	Комната отдыха	м²	26,3	
	Терраса	м²	5,2	
17	Одноместный номер МГН	м²	26,3	
	Терраса	м²	5,0	
18	Лестница	м²	12,0	
ОБЩАЯ ПЛОЩАДЬ ПОМЕЩЕНИЙ		м²	374,4	
ОБЩАЯ ПЛОЩАДЬ ТЕРРАС (летних помещений)		м²	55,2	
ОБЩАЯ ПЛОЩАДЬ ЭТАЖА (в пределах внутренних поверхностей наружных стен)		м²	442,3	
ОБЩАЯ ПЛОЩАДЬ ЭТАЖА (в пределах внутренних поверхностей наружных стен+террасы)		м²	497,5	

УСЛОВНЫЕ ОБОЗНАЧЕНИЯ

МАТЕРИАЛЫ

- ТИПОКАРТОН ВЛАГОСТОЙКИЙ
- ГАЗОБЕТ. БЛОК
- ЖЕЛЕЗОБЕТОН
- УТЕПЛИТЕЛЬ ЭПС (эпс, пенопласт)
- УТЕПЛИТЕЛЬ МБП (минеральная вата)

ОБЩИЕ ДАННЫЕ И СОКРАЩЕНИЯ

ОТМ. 0.000 = 491.10

—3.900— ОТМЕТКА ЧИСТОГО ПОЛА

— — — 2 — — — ОСЬ ЗДАНИЯ

ИДЕНТИФИКАЦИОННЫЙ ШТАМП ПОМЕЩЕНИЯ

— ЭТАЖ

1 38,5 — ПЛОЩАДЬ

10 Стена — НОМЕР ПОМЕЩЕНИЯ

НАИМЕНОВАНИЕ ПОМЕЩЕНИЯ

MOA_062_AER_20220328_P_2_АР.ГЧ

Туристическая гостиница по адресу: Краснодарский край, г. Сочи, р-н Адлерский, Краснодарского района, квартал 38 на земельном участке с кадастровым номером № 23:49:0420018:1010

Проектируемая туристическая гостиница

Изм. Кол.уч. Лист № док. Подп. Дата

Разраб. Насрочев С. 15.05.23

ГИП Мещан С. 15.05.23

Стация Лист Листов

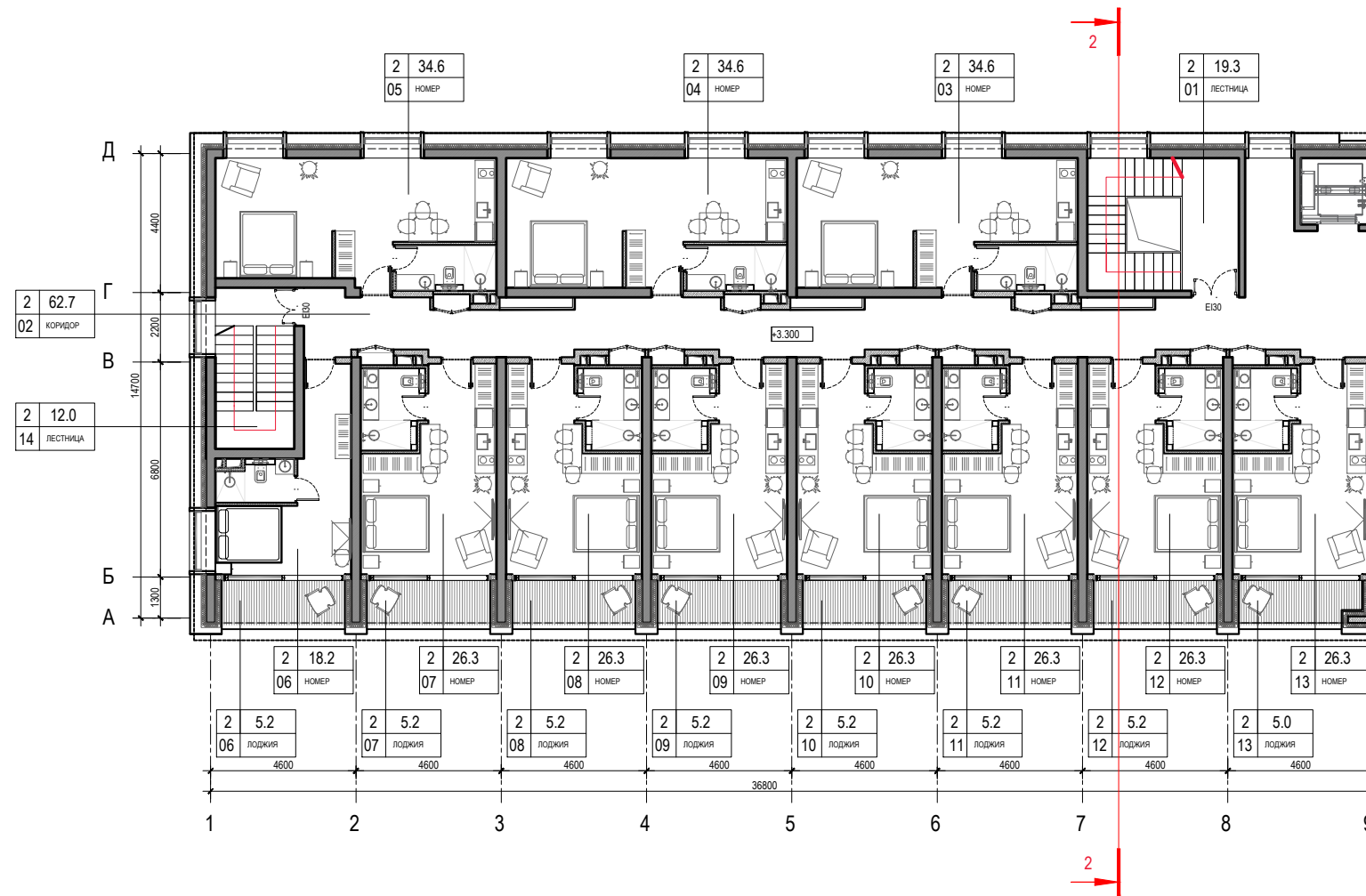
П 1 5

ПЛАН 1 ЭТАЖА НА ОТМ. ±0,000

MOA

Формат А3x3

ПЛАН 2 ЭТАЖА НА ОТМ. +3,300



ЭКСПЛИКАЦИЯ ПОМЕЩЕНИЙ 2 ЭТАЖА

№ пом.	Наименование	Ед. изм.	Кол-во	Примечание
01	Лестничная клетка	м²	19,3	
02	Коридор	м²	62,7	
03	Двухместный номер	м²	35,2	
04	Двухместный номер	м²	35,2	
05	Двухместный номер	м²	35,2	
06	Двухместный номер	м²	18,2	
07	Двухместный номер	м²	26,3	
08	Двухместный номер	м²	26,3	
09	Двухместный номер	м²	26,3	
10	Двухместный номер	м²	26,3	
11	Двухместный номер	м²	26,3	
12	Двухместный номер	м²	26,3	
13	Двухместный номер	м²	26,3	
14	Лестница	м²	12,0	
ОБЩАЯ ПЛОЩАДЬ ПОМЕЩЕНИЙ		м²	389,9	
ОБЩАЯ ПЛОЩАДЬ ЛОДЖИЙ (летних помещений)		м²	41,4	
ОБЩАЯ ПЛОЩАДЬ ЭТАЖА (в пределах внутренних поверхностей наружных стен)		м²	458,4	
ОБЩАЯ ПЛОЩАДЬ ЭТАЖА (в пределах внутренних поверхностей наружных стен+лоджии)		м²	499,8	

УСЛОВНЫЕ ОБОЗНАЧЕНИЯ

МАТЕРИАЛЫ

- ГИПСКАРТОН
- ВЛАГОСТОЙКИЙ
- ГАЗОБЕТ. БЛОК
- ЖЕЛЕЗОБЕТОН
- УТЕПЛИТЕЛЬ ЭПС (экструд. пенополистерол)
- УТЕПЛИТЕЛЬ МВП (минераловатная плита)

ОБЩИЕ ДАННЫЕ И СОКРАЩЕНИЯ

ОТМ. 0.000 = 491.10

+3.900 — ОТМЕТКА ЧИСТОГО ПОЛА

— — — 2 — ОСЬ ЗДАНИЯ

ИДЕНТИФИКАЦИОННЫЙ ШТАМП ПОМЕЩЕНИЯ

1 — ЭТАЖ

38,5 — ПЛОЩАДЬ

10 — СТЕНЫ

НОМЕР ПОМЕЩЕНИЯ — НАИМЕНОВАНИЕ ПОМЕЩЕНИЯ

MOA_062_AER_20220328_P_2_АР.ГЧ

Туристическая гостиница по адресу: Краснодарский край, г. Сочи, рп. Адлерский, Краснопольное поселение, квартал 38 на земельном участке с кадастровым номером № 23-09/04/20018.1010

Проектируемая туристическая гостиница

Имя Кол. уч. Лист № док. Подп. Дата

Разраб. ГАП Накорнева С. 15.05.23

Мещан С. 15.05.23

Этажи Лист Листов

П 2 5

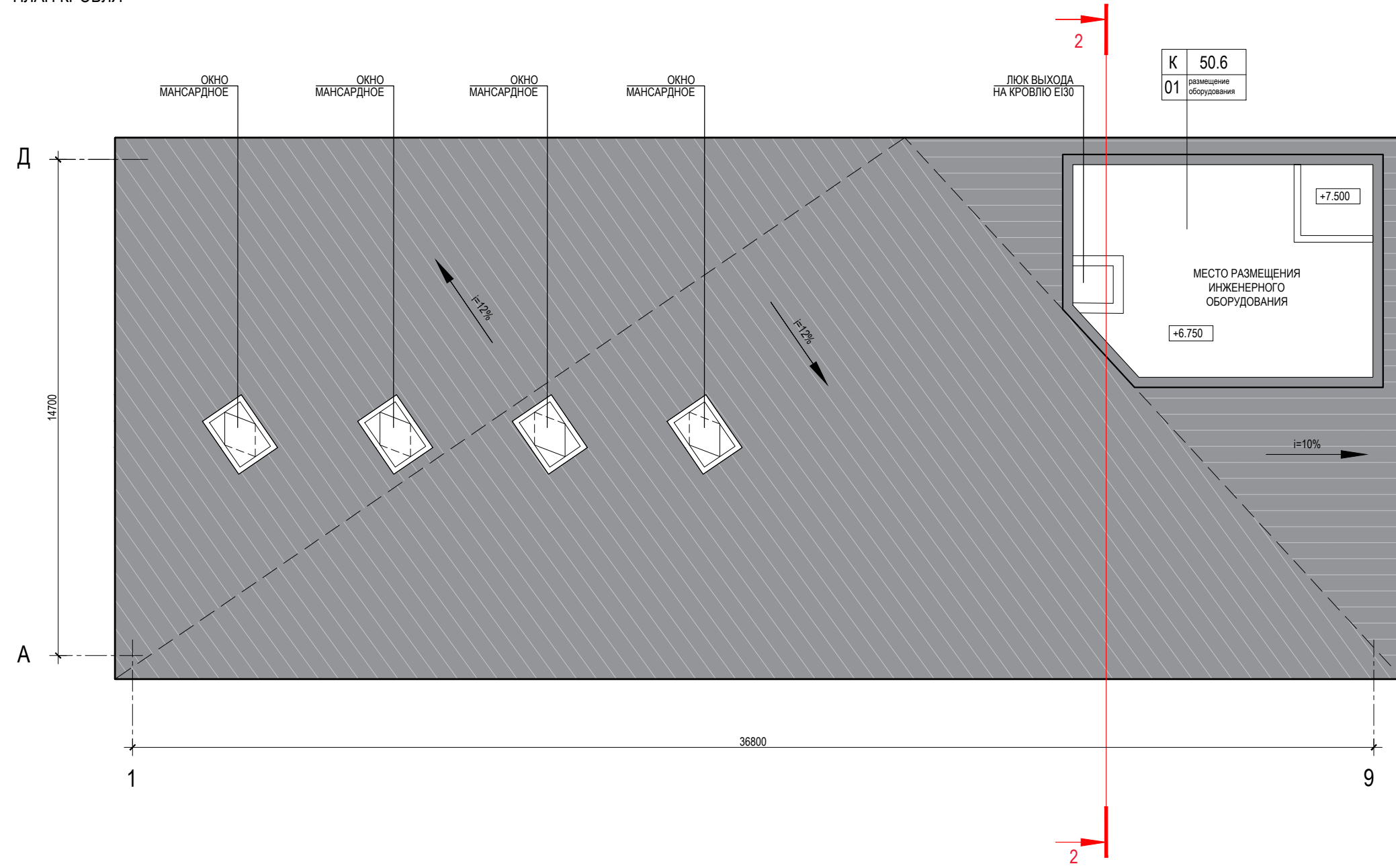
ПЛАН 2 ЭТАЖА НА ОТМ. +3,300

MOA

Формат А3x3

Взам. инв. №
Лодж. и дата
Инв. № подл.

ПЛАН КРОВЛЯ



УСЛОВНЫЕ ОБОЗНАЧЕНИЯ

МАТЕРИАЛЫ

	КРОВЛЯ (фальцевое покрытие)
--	-----------------------------

ОБЩИЕ ДАННЫЕ И СОКРАЩЕНИЯ

ОТМ. 0.000 = 491.10	
+3.900	ОТМЕТКА ЧИСТОГО ПОЛА
---	ОСЬ ЗДАНИЯ

ИДЕНТИФИКАЦИОННЫЙ ШТАМП ПОМЕЩЕНИЯ

ЭТАЖ	
1	38,5 — ПЛОЩАДЬ
10	Стандарт
НОМЕР ПОМЕЩЕНИЯ	
НАИМЕНОВАНИЕ ПОМЕЩЕНИЯ	

Изм. Кол.уч. Лист № док. Подп. Дата
 Подп. и дата
 Взам. инв. N
 Инв. N подл.

MOA_062_AER_20220328_P_2_AP.ГЧ					
Туристическая гостиница по адресу: Краснодарский край, г. Сочи, р-н Адлерский, Краснополянское лесничество, квартал 38 на земельном участке с кадастровым номером № 23:49:0420018:1010					
Изм.	Кол.уч.	Лист	№ док.	Подп.	Дата
Разраб.					15.05.23
ГАП		Накорнеев С.			15.05.23
Проектируемая туристическая гостиница					Стадия
ПЛАН КРОВЛЯ					Лист
					Листов
					П
					3
					5
					MOA
Формат А4х3					

ФАСАД 1-9

+9.400
 +6.700
 +3.300
 -0.020
 ОТМ. УР.З. 491.08



1

9

ФАСАД 9-1

+9.400
 +6.700
 +6.200
 +2.700
 -0.020
 ОТМ. УР.З. 491.08



9

1

УСЛОВНЫЕ ОБОЗНАЧЕНИЯ

МАТЕРИАЛЫ

	фальцевая кровля
	навесной фасад из дикого камня
	навесной фасад из декоративного бетона
	навесной фасад с имитацией древесины

ОБЩИЕ ДАННЫЕ И СОКРАЩЕНИЯ

ОТМ. 0.000 = 491,10	
+3,900	ОТМЕТКА ЧИСТОГО ПОЛА
— — — 2	ОСЬ ЗДАНИЯ

Изм.	Кол.уч.	Лист	№ док	Подп.	Дата
Разраб.					15.05.23
ГАП			Накорнеев С.		15.05.23
ГИП			Мишин С.		15.05.23

МОА_062_AER_20220328_P_2_АР.ГЧ

Туристическая гостиница по адресу: Краснодарский край, г. Сочи, р-н Адлерский, Краснополянское лесничество, квартал 38 на земельном участке с кадастровым номером № 23:49:0420018:1010

Проектируемая туристическая гостиница

ФАСАД 1-9, ФАСАД 9-1

Стадия	Лист	Листов
П	4	5

МОА

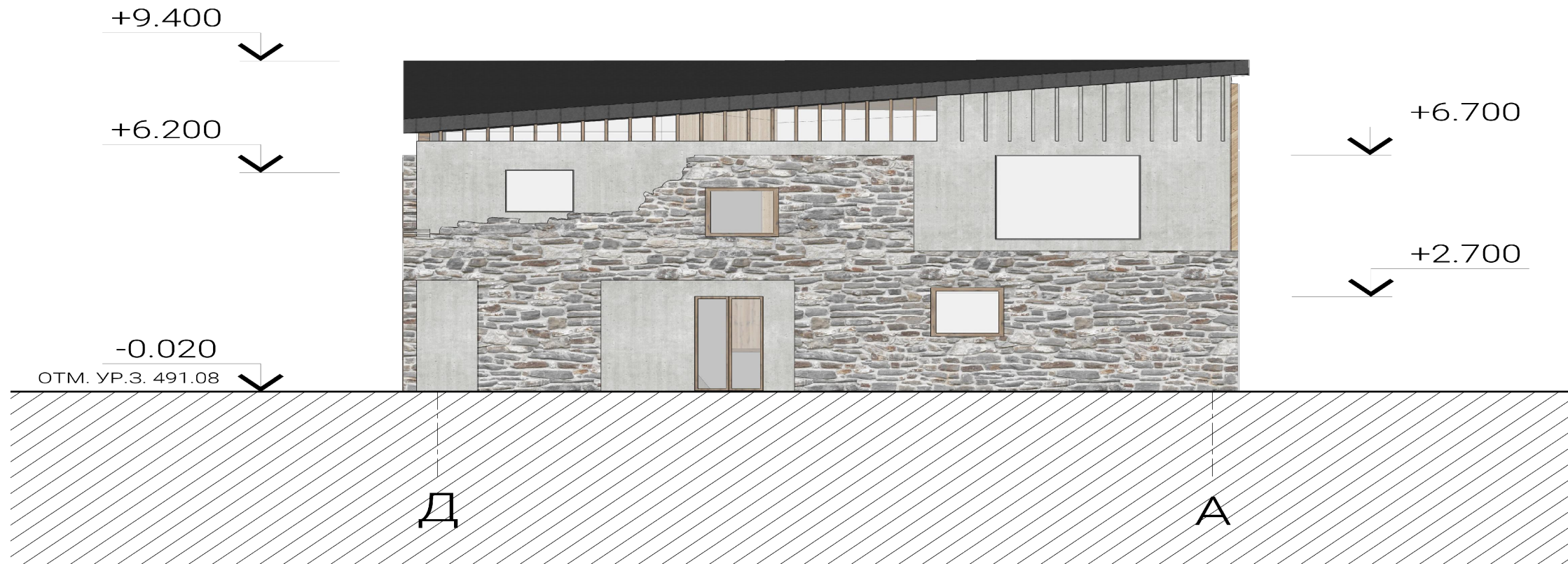
Формат А3

Взам. инв. N

Подп. и дата

Инв. N подл.

ФАСАД Д-А



УСЛОВНЫЕ ОБОЗНАЧЕНИЯ

МАТЕРИАЛЫ	
	фальцевая кровля
	навесной фасад из дикого камня
	навесной фасад из декоративного бетона
	навесной фасад с имитацией древесины

ОБЩИЕ ДАННЫЕ И СОКРАЩЕНИЯ

ОТМ. 0.000 = 491.10	
+3,900	ОТМЕТКА ЧИСТОГО ПОЛА
---	ось здания
2	

Взам. инв. N

Подп. и дата

Инв. N подл.

Изм.	Кол.уч.	Лист	№ док	Подп.	Дата	MOA_062_AER_20220328_P_2_AP.ГЧ			
Разраб.					15.05.23	Туристическая гостиница по адресу: Краснодарский край, г. Сочи, р-н Адлерский, Краснополянское лесничество, квартал 38 на земельном участке с кадастровым номером № 23:49:0420018:1010			
ГАП			Накорнеев С.		15.05.23				Стадия
						Проектируемая туристическая гостиница	П	5	5
						ФАСАД Д-А			
ГИП			Мишин С.		15.05.23				