



АДМИНИСТРАЦИЯ  
МУНИЦИПАЛЬНОГО ОБРАЗОВАНИЯ ГОРОДСКОЙ ОКРУГ  
ГОРОД-КУРОРТ СОЧИ КРАСНОДАРСКОГО КРАЯ

ПО С Т А Н О В Л Е Н И Е

от 29.08.2021

№ 1113

Об установлении публичного сервитута в целях размещения объекта электросетевого хозяйства «ВЛ 10 КВ от ТП-150 до ТП-135» (инв. № 26650), необходимого для электроснабжения населения муниципального образования городского округ город-курорт Сочи Краснодарского края

В администрации муниципального образования городского округ город-курорт Сочи Краснодарского края обратилось публичное акционерное общество «Россети Кубань» (ПАО «Россети Кубань», основной государственный регистрационный номер 1022301427268) с ходатайством об установлении публичного сервитута в целях размещения объекта электросетевого хозяйства «ВЛ 10 КВ от ТП-150 до ТП-135» (инв. № 26650), необходимого для организации электроснабжения населения.

Информационное сообщение о возможности установления публичного сервитута для размещения объекта электросетевого хозяйства «ВЛ 10 КВ от ТП-150 до ТП-135» (инв. № 26650), необходимого для электроснабжения населения муниципального образования городского округ город-курорт Сочи Краснодарского края, опубликовано в газете «Новости Сочи» от 29 августа 2020 года № 113 (3499) - № 114 (3500) и размещено на официальном сайте администрации муниципального образования городского округ город-курорт Сочи Краснодарского края в информационно-телекоммуникационной сети Интернет.

В соответствии со статьями 23, 39.37, 39.38, 39.43 Земельного кодекса Российской Федерации ПОСТАНОВЛЯЮ:

1. Утвердить границы публичного сервитута в целях размещения объекта электросетевого хозяйства для организации электроснабжения населения «ВЛ 10 КВ от ТП-150 до ТП-135» (инв. № 26650), принадлежащего публичному акционерному обществу «Россети Кубань» на праве собственности на основании справки о балансовой принадлежности от 19 октября 2020 года № 261, на части земельных участков, расположенных по адресным ориентирам:  
- Краснодарский край, г. Сочи, Лазаревский, с. Горное Лоо, ул. Кузнечная, земельный участок с кадастровым номером 23:49:0000000:8766, согласно схеме местоположения границ публичного сервитута (прилагается);

- край Краснодарский, г. Сочи, район Лазаревский, п. Вардане, ул. Львовская, № 92, земельный участок с кадастровым номером 23:49:0123006:44, согласно схеме местоположения границ публичного сервитута (прилагается);

- край Краснодарский, город Сочи, район Лазаревский, ул. Кузнечная, 2-в, земельный участок с кадастровым номером 23:49:0123006:50, согласно схеме местоположения границ публичного сервитута (прилагается);

- Краснодарский край, г. Сочи, Лазаревский, с. Горное Лоо, ул. Кузнечная, участок 2г, земельный участок с кадастровым номером 23:49:0123006:1078, согласно схеме местоположения границ публичного сервитута (прилагается);

- край Краснодарский, г. Сочи, район Лазаревский, с. Горное Лоо, ул. Кузнечная, при жилом доме № 6, земельный участок с кадастровым номером 23:49:0123008:218, согласно схеме местоположения границ публичного сервитута (прилагается);

- край Краснодарский, г. Сочи, район Лазаревский, с. Горное Лоо, участок № 464-а, земельный участок с кадастровым номером 23:49:0132007:591, согласно схеме местоположения границ публичного сервитута (прилагается);

- край Краснодарский, г. Сочи, район Лазаревский, с. Горное Лоо, земельный участок № 458, земельный участок с кадастровым номером 23:49:0132007:1167, согласно схеме местоположения границ публичного сервитута (прилагается);

- край Краснодарский, г. Сочи, с. Горное Лоо, пер. Лооский, 6, земельный участок с кадастровым номером 23:49:0132007:1374, согласно схеме местоположения границ публичного сервитута (прилагается);

- Краснодарский край, г. Сочи, с. Горное Лоо, земельный участок № 454, земельный участок с кадастровым номером 23:49:0132007:1397, согласно схеме местоположения границ публичного сервитута (прилагается);

- край Краснодарский, г. Сочи, р-н Лазаревский, с. Горное Лоо, пер. Лооский, на земельном участке расположены жилые дома бд, земельный участок с кадастровым номером 23:49:0132007:2661, согласно схеме местоположения границ публичного сервитута (прилагается);

- Краснодарский край, г. Сочи, Лазаревский, с. Горное Лоо, пер. Лооский, земельный участок с кадастровым номером 23:49:0132007:3181, согласно схеме установления границ публичного сервитута и земли неразграниченной государственной собственности (прилагается);

2. Установить срок действия публичного сервитута – 49 лет.

3. Департаменту архитектуры и градостроительства администрации муниципального образования городского округ город-курорт Сочи Краснодарского края (Валкин) обеспечить направление в течение пяти рабочих дней

со дня официального опубликования настоящего постановления:

3.1. Сведений о границах публичного сервитута в Управление Федеральной службы государственной регистрации, кадастра и картографии



по Краснодарскому краю для внесения сведений в Единый государственный реестр недвижимости в порядке, предусмотренном Федеральным законом от 13 июля 2015 года № 218-ФЗ «О государственной регистрации недвижимости».

3.2. Копии настоящего постановления правообладателям земельных участков, в отношении которых принято решение об установлении публичного сервитута, с уведомлением о вручении по почтовым адресам, указанным соответственно в выписке из Единого государственного реестра об объектах недвижимости и в заявлениях об учете прав (обременении прав) на земельных участках, за счет публичного акционерного общества «Россети Кубань».

3.3. Публичному акционерному обществу «Россети Кубань» копию настоящего постановления, сведения о лицах, являющихся правообладателями земельных участков, сведения о лицах, подавших заявления об учете их прав (обременении прав) на земельные участки, способах связи с ними, копии документов, подтверждающих права указанных лиц на земельные участки.

4. Публичному акционерному обществу «Россети Кубань» заключить соглашение об осуществлении публичного сервитута в порядке, установленном статьей 39.47 Земельного кодекса Российской Федерации.

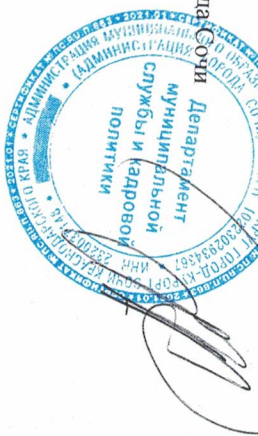
5. Управлению информации и аналитической работы администрации муниципального образования городской округ город-курорт Сочи Краснодарского края (Мурл) в течение пяти рабочих дней опубликовать настоящее постановление в средствах массовой информации.

6. Управлению информатизации и связи администрации муниципального образования городской округ город-курорт Сочи Краснодарского края на официальном сайте администрации муниципального образования городской округ город-курорт Сочи Краснодарского края в информационно-телекоммуникационной сети Интернет.

7. Контроль за выполнением настоящего постановления возложить на первого заместителя главы муниципального образования городской округ город-курорт Сочи Краснодарского края Свириденко А.П.

8. Постановление вступает в силу на следующий день после его официального опубликования.

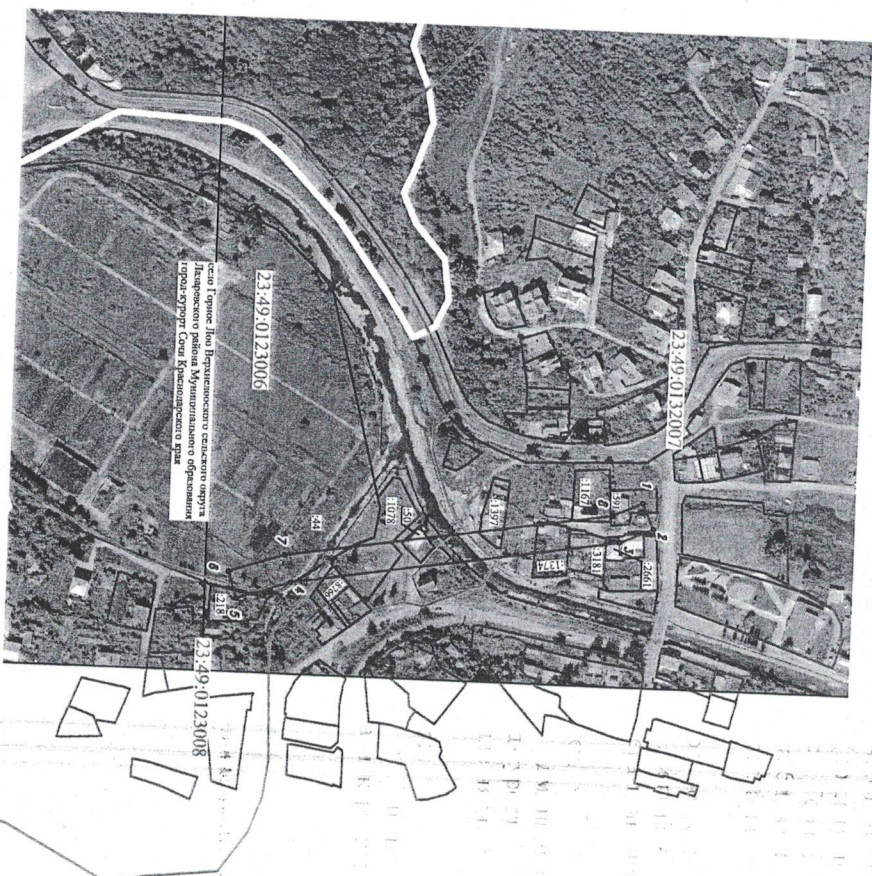
Глава города Сочи



А.С.Конайгородский

Приложение к постановлению администрации муниципального образования городской округ город-курорт Сочи Краснодарского края от 09.08.2021 № 1113

Схема местоположения границ публичного сервитута в целях размещения объекта электросетевого хозяйства «ВЛ 10 КВ от ТП-150 до ТП-135» (инв. № 26650), необходимого для электроснабжения населения

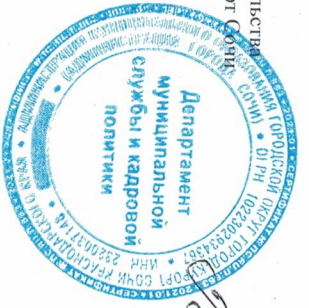


Сведения о местоположении и границ объекта электросетевого хозяйства  
 «ВЛ 10 КВ от ПП-150 до ПП-135»  
 в границах земельных участков с кадастровыми номерами:  
 23:49:0000000:8766, 23:49:0123006:44, 23:49:0123006:50, 23:49:0123006:1078,  
 23:49:0123008:218, 23:49:0132007:591, 23:49:0132007:1167, 23:49:0132007:1374,  
 23:49:0132007:1374, 23:49:0132007:1374,  
 23:49:0132007:1397, 23:49:0132007:2661, 23:49:0132007:3181

1. Система координат МСК 23, зона 2  
 2. Сведения о характерных точках границ объекта

Обозначение характерных точек границы	Координаты, м		Метод определения координат характерной точки	Средняя квадратическая погрешность положения характерной точки (М), м	Описание обозначения точки на местности (при наличии)
	X	Y			
1	2	3	4	5	6
1	332332.65	2188859.56	Аналитический метод	0.10	-
2	332341.34	2188879.11	Аналитический метод	0.10	-
3	332315.87	2188890.42	Аналитический метод	0.10	-
4	332065.11	2188930.79	Аналитический метод	0.10	-
5	332024.28	2188944.34	Аналитический метод	0.10	-
6	332017.54	2188924.03	Аналитический метод	0.10	-
7	332060.01	2188909.94	Аналитический метод	0.10	-
8	332309.73	2188869.74	Аналитический метод	0.10	-
1	332332.65	2188859.56	Аналитический метод	0.10	-

Директор департамента архитектуры и градостроительства городской округ Курорт Крайнодарского края



*[Handwritten signature]*

С.А. Вилкин