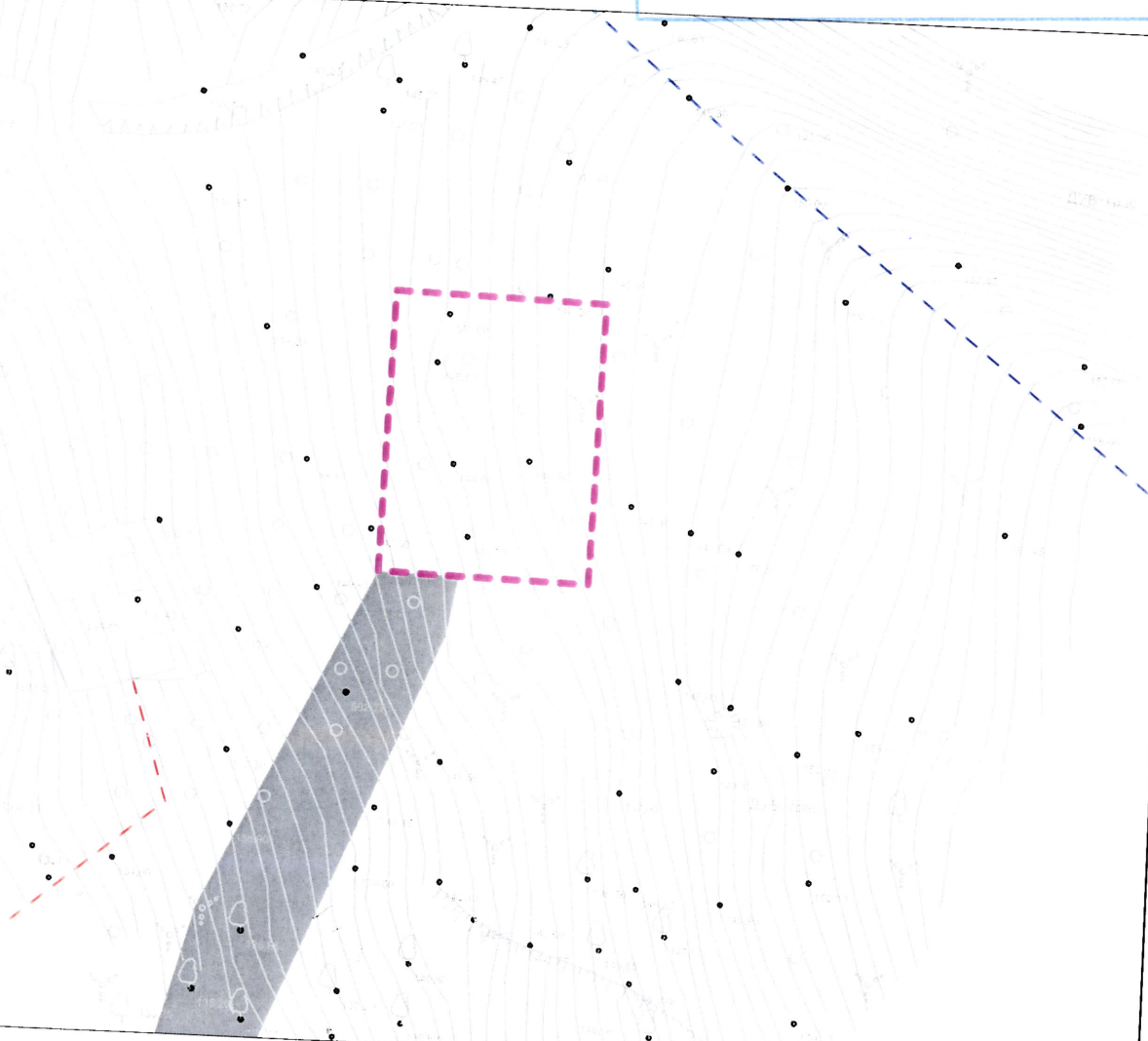


Документация по планировке территории (проект планировки территории) для размещения олимпийского объекта с шифром №2-4 (площадка 2-4-15) Перечня шифров олимпийских объектов, включенных в раздел "Объекты безопасности" подпрограммы "Строительство и реконструкция объектов для развития г. Сочи как горноклиматического курорта" Программы строительства объектов для развития г. Сочи как горноклиматического курорта Программы строительства объектов для развития г. Сочи как горноклиматического курорта

Чертеж планировки территории с отображением линий, обозначающих дороги, улицы, проезды, линии связи, объекты инженерной и транспортной инфраструктуры

12 2011 г. № 188-24



Площадь формируемого земельного участка для размещения олимпийского объекта - 0,03 га

### Условные обозначения

- - - - - Граница формируемого земельного участка для размещения олимпийского объекта
- Существующая автомобильная дорога
- - - - - Кабельная линия
- - - - - Водопровод

						Краснодарский край, г. Сочи		
						Документация по планировке территории (проект планировки территории) для размещения олимпийского объекта с шифром №2-4 (площадка 2-4-15) Перечня шифров олимпийских объектов, включенных в раздел "Объекты безопасности" подпрограммы "Строительство и реконструкция объектов для развития г. Сочи как горноклиматического курорта" Программы строительства объектов для развития г. Сочи как горноклиматического курорта		
Изм.	Кол.уч.	Лист	№ док.	Подп.	Дата	Заказчик: "ГК Олимпстрой"	Стадия	Лист
							П	1
Нач.отд.		Коваленко Д.П.				Чертеж планировки территории с отображением линий, обозначающих дороги, улицы, проезды, линии связи, объекты инженерной и транспортной инфраструктуры М 1:500	Лист	Листов
Инженер		Таджимухомедов Д.В.					1	1
						ООО "БТИ, землеустройство, оценка" лицензия № ГС-3-6101-26-0-0105039252-016944-2 от 08.10.2007г. г. Краснодар, ул. Гоголя 150, лицензия Управления ФСБ России № 109 от 25.02.2009г.		