

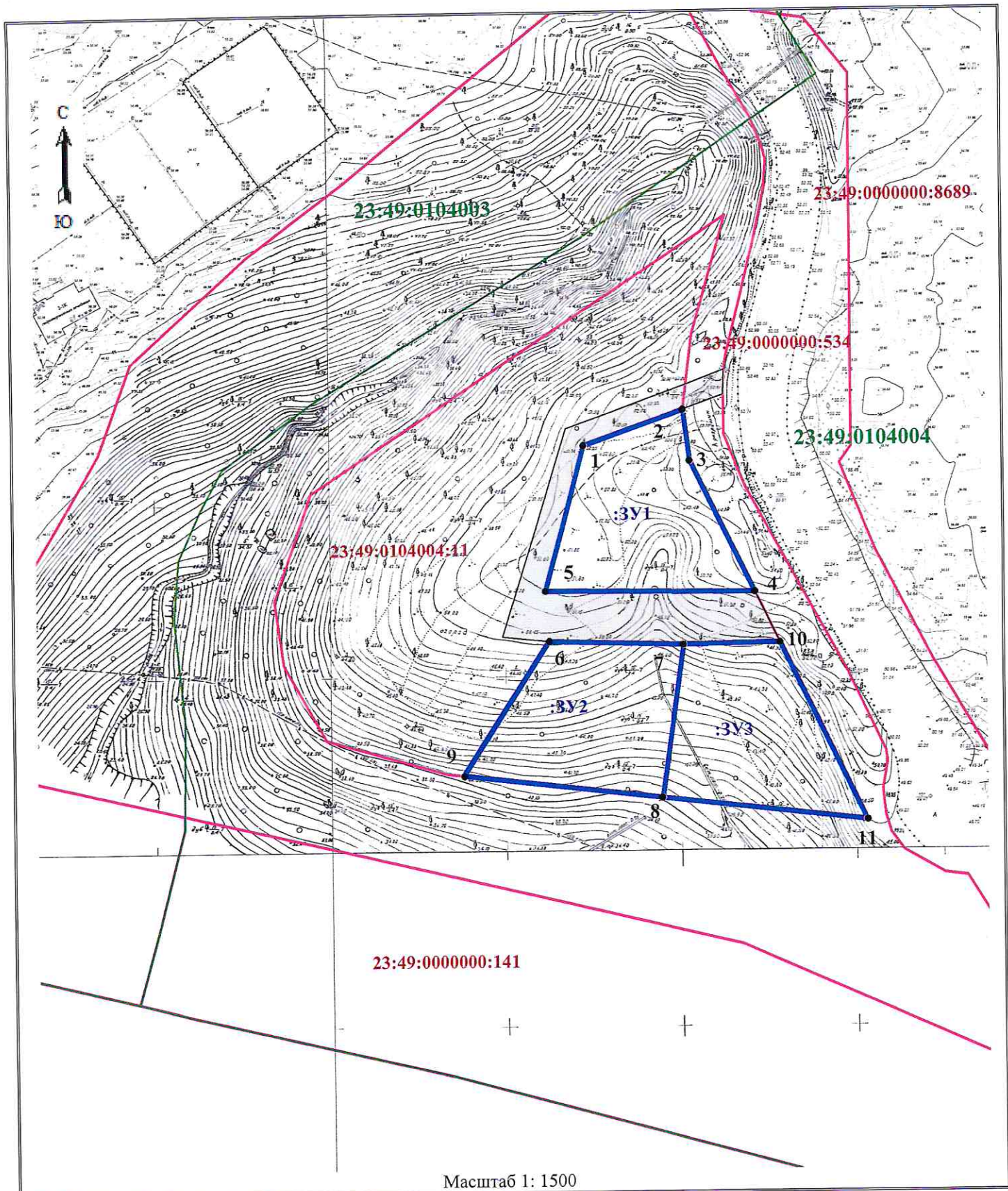
ПРИЛОЖЕНИЕ

Утверждена

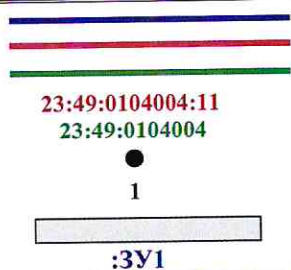
от Петровым И. В. № 012

Схема расположения земельного участка или земельных участков на кадастровом плане территории

Условный номер земельного участка: 23:49:0104004:11:ЗУ1		
Площадь земельного участка 2000 м ²		
Обозначение характерных точек границ	Координаты, система МСК-23, м	
	X	Y
1	2	3
1	362085.86	2159931.39
2	362095.24	2159960.17
3	362080.60	2159961.65
4	362042.44	2159979.04
5	362044.45	2159919.23
1	362085.86	2159931.39
Условный номер земельного участка: 23:49:0104004:11:ЗУ2		
Площадь земельного участка 2000 м ²		
Обозначение характерных точек границ	Координаты, система МСК-23, м	
	X	Y
1	2	3
6	362030.00	2159919.84
7	362027.88	2159958.21
8	361984.50	2159950.84
9	361992.38	2159894.48
6	362030.00	2159919.84
Условный номер земельного участка: 23:49:0104004:11:ЗУ3		
Площадь земельного участка 2000 м ²		
Обозначение характерных точек границ	Координаты, система МСК-23, м	
	X	Y
1	2	3
7	362027.88	2159958.21
10	362027.70	2159985.76
11	361976.35	2160009.16
8	361984.50	2159950.84
7	362027.88	2159958.21



УСЛОВНЫЕ ОБОЗНАЧЕНИЯ



- Граница образуемого земельного участка
- Граница учтенного земельного участка
- Граница кадастрового квартала
- Кадастровый номер земельного участка
- Кадастровый номер квартала
- Характерная точка границы образуемого земельного участка
- Номер характерной точки границы образуемого земельного участка
- Доступ к землям общего пользования (проезд)
- Номер образуемого земельного участка