



**АДМИНИСТРАЦИЯ
МУНИЦИПАЛЬНОГО ОБРАЗОВАНИЯ ГОРОДСКОЙ ОКРУГ
ГОРОД-КУОРТ СОЧИ КРАСНОДАРСКОГО КРАЯ**

ПОСТАНОВЛЕНИЕ

от 23.03.2024 г.

№ 665

Об установлении публичного сервитута через часть земельного участка с кадастровым номером 23:49:0109015:3, расположенного по адресу: ориентир: край Краснодарский, г. Сочи, р-н Лазаревский, п. Лазаревское, ул. Партизанская, № 59, с целью прохода и проезда

Департаментом архитектуры и градостроительства администрации муниципального образования городской округ город-курорт Сочи Краснодарского края рассмотрен вопрос о необходимости обеспечения беспрепятственного прохода и проезда по улице Партизанская Лазаревского внутригородского района муниципального образования городской округ город-курорт Сочи Краснодарского края через часть земельного участка с кадастровым номером 23:49:0109015:3.

Устанавливаемый публичный сервитут для обеспечения прохода и проезда будет осуществляться на условиях, наименее обременительных для использования земельного участка в соответствии с его целевым назначением и разрешенным использованием.

В соответствии со статьей 23 Земельного кодекса Российской Федерации **ПОСТАНОВЛЯЮ:**

1. Утвердить границы публичного сервитута с целью прохода и проезда через часть земельного участка с кадастровым номером 23:49:0109015:3, общей площадью обременения 3713 кв.м, согласно схеме местоположения границ публичного сервитута (приложение).
2. Установить срок действия публичного сервитута – 49 лет.
3. Департаменту архитектуры и градостроительства администрации муниципального образования городской округ город-курорт Сочи Краснодарского края обеспечить направление настоящего постановления в Управление Федеральной службы государственной регистрации, кадастра и картографии по Краснодарскому краю в течение пяти рабочих дней для официального опубликования настоящего постановления.
4. Управлению информации и аналитической работы администрации муниципального образования городской округ город-курорт Сочи

Краснодарского края (Тарасов) в течение пяти рабочих дней опубликовать настоящее постановление в печатных средствах массовой информации муниципального образования городской округ город-курорт Сочи Краснодарского края.

5. Управлению информатизации и связи администрации муниципального образования городской округ город-курорт Сочи Краснодарского края (Лавриенко) в течение пяти рабочих дней разместить настоящее постановление на официальном сайте администрации муниципального образования городской округ город-курорт Сочи Краснодарского края в информационно-телекоммуникационной сети Интернет.

6. Контроль за исполнением настоящего постановления возложить на заместителя главы муниципального образования городской округ город-курорт Сочи Краснодарского края Бурлева О.В.

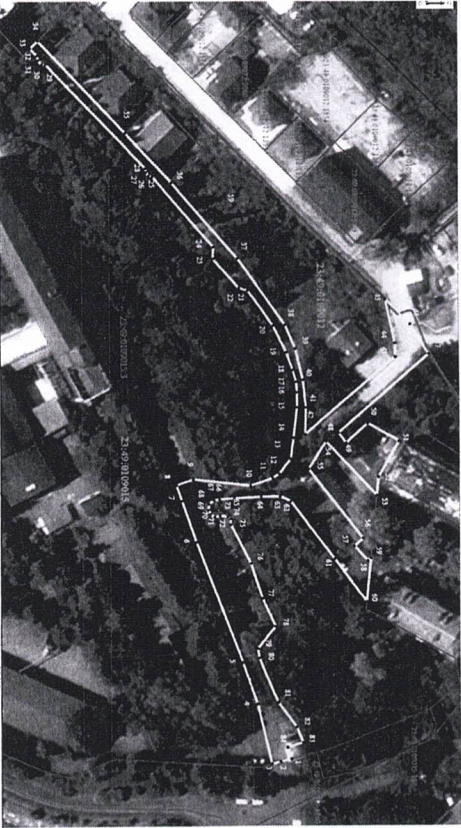
7. Постановление вступает в силу на следующий день после его официального опубликования.

Исполнительный обязанности
главы городского округа
О.В. Бурлев



УТВЕРЖДЕНА
 постановлением администрации
 муниципального образования
 городской округ
 город-курорт Сочи
 Краснодарского края
 от 25.03.2024 № 665

**СХЕМА МЕСТОПОЛОЖЕНИЯ ГРАНИЦ
 ПУБЛИЧНОГО СЕРВИСУТА**



Обозначение характерных точек границы	Координатная система МСК-23, зона 2 м	
	X	Y
1	354975,94	2167291,53
2	354971,96	2167292,56
3	354968,75	2167293,38
4	354965,43	2167270,77
5	354958,14	2167255,53
6	354941,72	2167209,57
7	354935,95	2167194,12
8	354933,96	2167188,17
9	354901,15	2167185,90
10	354961,12	2167188,43
11	354969,48	2167185,60
12	354971,81	2167184,04
13	354976,11	2167178,46
14	354977,12	2167170,86
15	354978,49	2167159,46
16	354978,46	2167153,92
17	354978,73	2167149,95
18	354976,91	2167145,42
19	354974,59	2167138,85
20	354969,33	2167128,89
21	354960,47	2167115,70
22	354957,27	2167114,82
23	354947,76	2167104,00
24	354948,02	2167099,56
25	354925,63	2167073,71
26	354924,29	2167073,41
27	354923,29	2167072,08
28	354923,04	2167070,70
29	354886,09	2167032,49
30	354884,70	2167032,33
31	354883,33	2167030,85
32	354882,90	2167029,17
33	354880,32	2167026,51
34	354883,09	2167023,67
35	354915,51	2167057,75
36	354923,57	2167075,83
37	354956,82	2167103,86
38	354974,20	2167128,58
39	354977,92	2167137,45
40	354980,68	2167149,14
41	354981,76	2167159,52
42	354981,49	2167169,45
43	355014,79	2167140,58
44	355014,73	2167135,44
45	355011,19	2167119,24
46	355020,43	2167128,39
47	355027,21	2167159,53
48	354993,75	2167168,89
49	354996,59	2167172,64

50		355004.48	2167165.38
51		355016.06	2167172.00
52		355008.44	2167185.21
53		355007.78	2167192.16
54		354989.18	2167172.11
55		354982.65	2167182.26
56		355002.65	2167208.31
57		354999.44	2167211.29
58		355004.42	2167216.80
59		355005.51	2167155.88
60		355003.92	2167332.43
61		354992.24	2167216.09
62		354976.06	2167194.59
63		354972.13	2167192.48
64		354955.02	2167192.64
65		354955.23	2167193.12
66		354949.76	2167193.51
67		354947.70	2167194.00
68		354945.93	2167195.58
69		354945.71	2167197.59
70		354946.43	2167199.18
71		354948.01	2167200.21
72		354949.91	2167199.65
73		354952.85	2167200.05
74		354953.81	2167200.99
75		354953.87	2167202.98
76		354961.23	2167217.78
77		354965.47	2167231.16
78		354970.32	2167241.89
79		354963.68	2167250.18
80		354964.22	2167253.79
81		354971.16	2167270.23
82		354977.95	2167279.61
83		354980.21	2167285.39
84		354974.57	2167287.57
1		354975.94	2167291.53

Исполняющий обязанности
директора департамента
архитектуры и градостроительного
администрирования муниципального
городского округа город-курорт Сочи
Краснодарского края



Ю.М. Дарюшина