

ПРИЛОЖЕНИЕ

Утверждена

от 31.03.2020 № 1499

Схема расположения земельного участка или земельных участков на кадастровом плане территории

Условный номер земельного участка: 23:49:0125001:2:3У1		
Площадь земельного участка 2000 м ²		
Обозначение характерных точек границ	Координаты, система МСК-23, м	
	X	Y
1	2	3
1	327011.17	2190185.40
2	327019.35	2190249.51
3	326988.55	2190251.15
4	326983.98	2190175.66
5	326985.36	2190176.00
1	327011.17	2190185.40
Условный номер земельного участка: 23:49:0125001:2:3У2		
Площадь земельного участка 2000 м ²		
Обозначение характерных точек границ	Координаты, система МСК-23, м	
	X	Y
1	2	3
4	326983.98	2190175.66
3	326988.55	2190251.15
6	326962.94	2190252.52
7	326958.83	2190170.29
8	326967.58	2190171.57
4	326983.98	2190175.66
Условный номер земельного участка: 23:49:0125001:2:3У3		
Площадь земельного участка 2000 м ²		
Обозначение характерных точек границ	Координаты, система МСК-23, м	
	X	Y
1	2	3
7	326958.83	2190170.29
6	326962.94	2190252.52
9	326942.25	2190264.73
10	326935.55	2190170.25
11	326940.71	2190168.44
12	326949.90	2190168.98
7	326958.83	2190170.29
Условный номер земельного участка: 23:49:0125001:2:3У4		
Площадь земельного участка 2000 м ²		
Обозначение характерных точек границ	Координаты, система МСК-23, м	
	X	Y
1	2	3
10	326935.55	2190170.25
9	326942.25	2190264.73
13	326940.29	2190265.89
14	326917.38	2190267.15
15	326913.13	2190274.11
16	326913.70	2190256.92
17	326915.87	2190224.42
18	326922.36	2190185.55
19	326925.63	2190177.93
20	326932.39	2190171.39
10	326935.55	2190170.25
Условный номер земельного участка: 23:49:0125001:2:3У5		
Площадь земельного участка 2000 м ²		
Обозначение характерных точек границ	Координаты, система МСК-23, м	
	X	Y
1	2	3
21	326912.81	2190189.18
22	326909.04	2190210.44
23	326906.67	2190226.93
24	326903.40	2190266.08
25	326900.51	2190277.01

26	326896.85	2190286.22
27	326895.01	2190288.31
28	326868.45	2190256.48
29	326898.08	2190203.89
30	326903.06	2190194.30
31	326908.48	2190186.32
21	326912.81	2190189.18

Условный номер земельного участка: 23:49:0125001:2:3У6

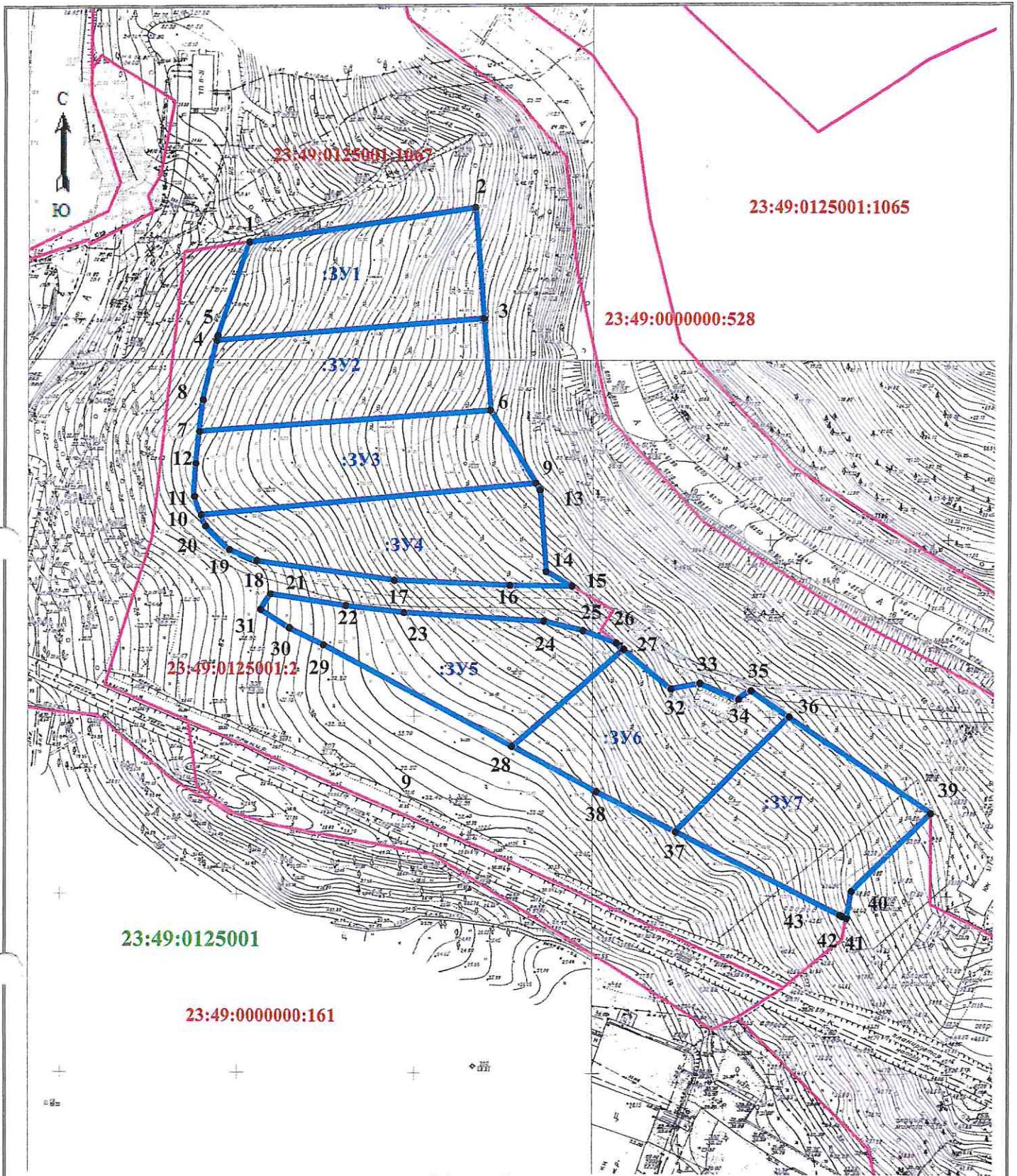
Площадь земельного участка 2000 м²

Обозначение характерных точек границ	Координаты, система МСК-23, м	
	X	Y
1	2	3
28	326868.45	2190256.48
27	326895.01	2190288.31
32	326883.54	2190301.35
33	326884.95	2190309.49
34	326880.29	2190320.28
35	326882.60	2190323.84
36	326875.08	2190334.49
37	326843.65	2190301.77
38	326855.31	2190279.79
28	326868.45	2190256.48

Условный номер земельного участка: 23:49:0125001:2:3У7

Площадь земельного участка 2000 м²

Обозначение характерных точек границ	Координаты, система МСК-23, м	
	X	Y
1	2	3
37	326843.65	2190301.77
36	326875.08	2190334.49
39	326847.36	2190373.77
40	326825.93	2190350.94
41	326818.36	2190349.35
42	326818.97	2190348.13
43	326819.35	2190347.48
37	326843.65	2190301.77



УСЛОВНЫЕ ОБОЗНАЧЕНИЯ



23:49:0125001:2
23:49:0125001



1

:3Y1

- Граница образуемого земельного участка
- Граница учтенного земельного участка
- Граница кадастрового квартала
- Кадастровый номер земельного участка
- Кадастровый номер квартала
- Характерная точка границы образуемого земельного участка
- Номер характерной точки границы образуемого земельного участка
- Номер образуемого земельного участка