

ПЛАН 1 ЭТАЖА НА ОТМ. ±0,000

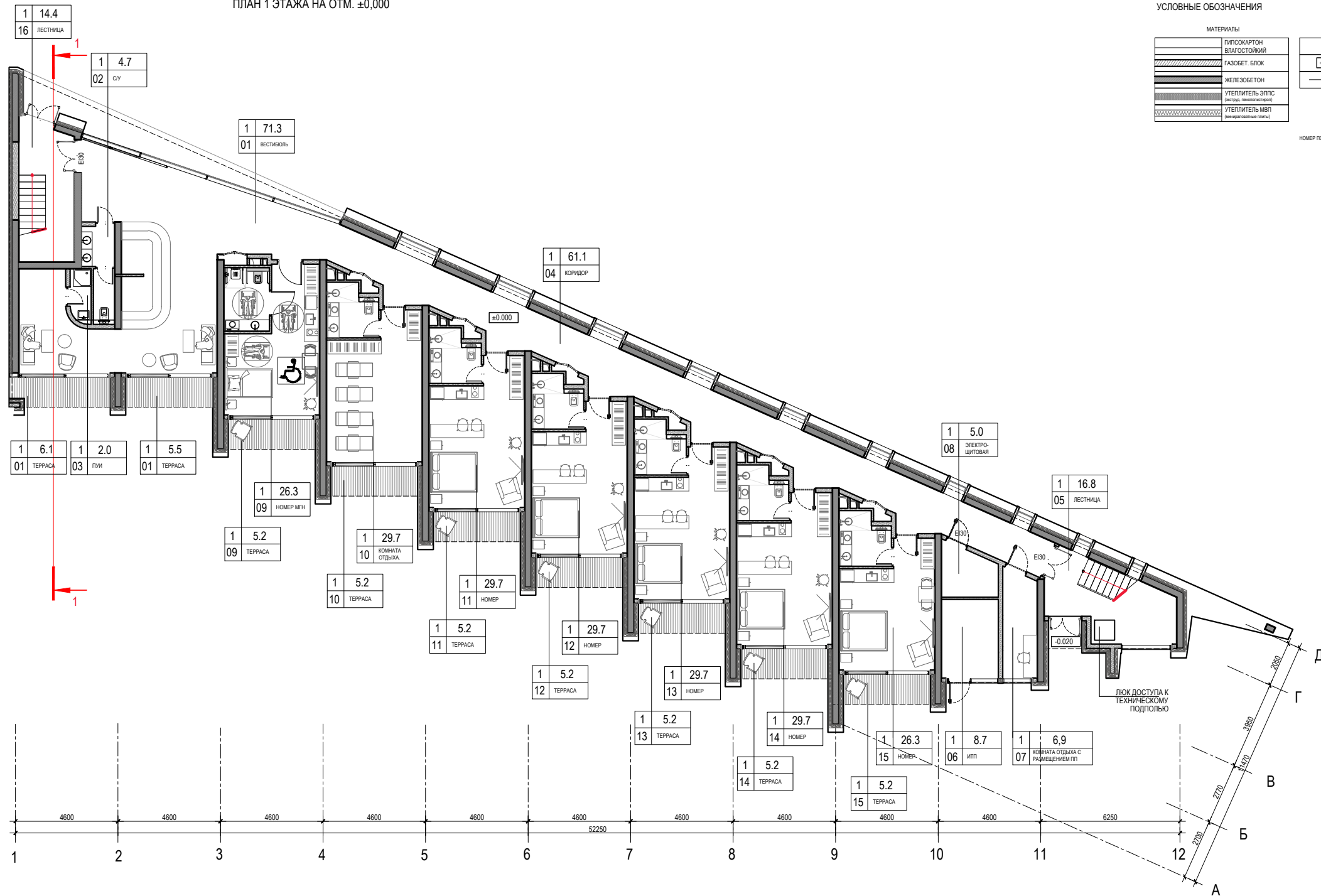
УСЛОВНЫЕ ОБОЗНАЧЕНИЯ

МАТЕРИАЛЫ	
	ГИПСОКАРТОН
	ВЛАГОСТОЙКИЙ ГИПСОКАРТОН
	ГАЗОБЕТ. БЛОК
	ЖЕЛЕЗОБЕТОН
	УТЕПЛИТЕЛЬ ЭПС (экструд. пенополистерол)
	УТЕПЛИТЕЛЬ МВП (минераловатная плита)

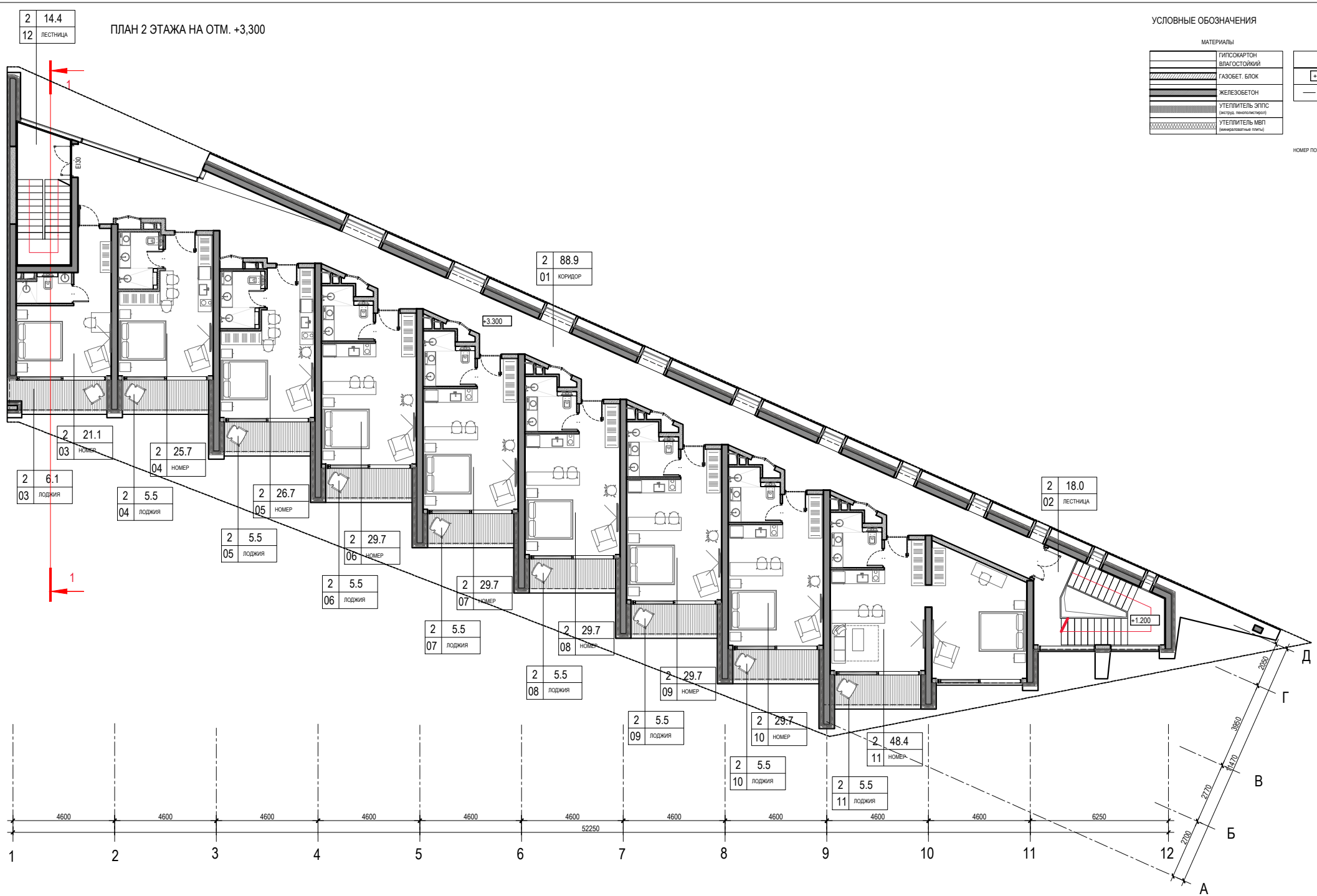
ОБЩИЕ ДАННЫЕ И СОКРАЩЕНИЯ	
ОТМ. 0.000 = 491.10	
	ОТМЕТКА ЧИСТОГО ПОЛА
	ОСЬ ЗДАНИЯ
ИДЕНТИФИКАЦИОННЫЙ ШТАМП ПОМЕЩЕНИЯ	
	НОМЕР ПОМЕЩЕНИЯ
	ПЛОЩАДЬ
	ЭТАЖ
	НАИМЕНОВАНИЕ ПОМЕЩЕНИЯ

ЭКСПЛИКАЦИЯ ПОМЕЩЕНИЙ 1 ЭТАЖА

№ пом.	Наименование	Ед. изм.	Кол-во	Примечание
01	Вестибюль	м²	71,3	
	Терраса	м²	6,1	
	Терраса	м²	5,5	
02	Санузел	м²	4,7	
03	ПУИ	м²	2,0	
04	Коридор	м²	61,3	
05	Лестничная клетка	м²	16,8	
06	ИТП	м²	8,7	
07	Комната отдыха с размещением пожарного поста	м²	6,9	
08	Электрощитовая	м²	5,0	
09	Одноместный номер МГН	м²	26,3	
	Терраса	м²	5,2	
10	Комната оздоровления	м²	29,7	
	Терраса	м²	5,2	
11	Двухместный номер	м²	29,7	
	Терраса	м²	5,2	
12	Двухместный номер	м²	29,7	
	Терраса	м²	5,2	
13	Двухместный номер	м²	29,7	
	Терраса	м²	5,2	
14	Двухместный номер	м²	29,7	
	Терраса	м²	5,2	
15	Двухместный номер	м²	26,3	
	Терраса	м²	5,2	
16	Лестница	м²	14,4	
ОБЩАЯ ПЛОЩАДЬ ПОМЕЩЕНИЙ		м²	377,8	
ОБЩАЯ ПЛОЩАДЬ ТЕРРАС (летних помещений)		м²	48,0	
ОБЩАЯ ПЛОЩАДЬ ЭТАЖА (в пределах внутренних поверхностей наружных стен)		м²	443,0	
ОБЩАЯ ПЛОЩАДЬ ЭТАЖА (в пределах внутренних поверхностей наружных стен+террасы)		м²	491,0	



MOA_062_AER_20220328_P_1_АР.ГЧ				
Туристическая гостиница комплекс по адресу: Краснодарский край, г. Сочи, рп. Адлерский, Краснодарское поселение, квартал 58 на земельном участке с кадастровым номером № 23:49:0420018:1008				
Изм.	Кол. уч.	Лист	№ док.	Подп.
Разраб.				15.05.23
ГАП	Нагорцева С.			15.05.23
Проектируемая туристическая гостиница				Страница
ПЛАН 1 ЭТАЖА НА ОТМ. ±0,000				Лист
				Листов
				П 1 5
				MOA
				Формат А3х3



2 14.4
12 ЛЕСТНИЦА
ПЛАН 2 ЭТАЖА НА ОТМ. +3,300

УСЛОВНЫЕ ОБОЗНАЧЕНИЯ

МАТЕРИАЛЫ	
[Pattern]	ГИПСОКАРТОН ВИЛКОСТАЖИЙ
[Pattern]	ГАЗОБЕТ. БЛОК
[Pattern]	ЖЕЛЕЗОБЕТОН
[Pattern]	УТЕПЛИТЕЛЬ ЭПС (вентр. мембраной)
[Pattern]	УТЕПЛИТЕЛЬ МВП (невероятно тепло)

ОБЩИЕ ДАННЫЕ И СОКРАЩЕНИЯ	
ОТМ. 0.000 = 491.10	ОТМЕТКА ЧИСТОГО ПОЛА
+3.300	ОСЬ ЗДАНИЯ
ИДЕНТИФИКАЦИОННЫЙ ШТАМП ПОМЕЩЕНИЯ	
1	этаж
10	площадь
10	номер помещения
10	наименование помещения

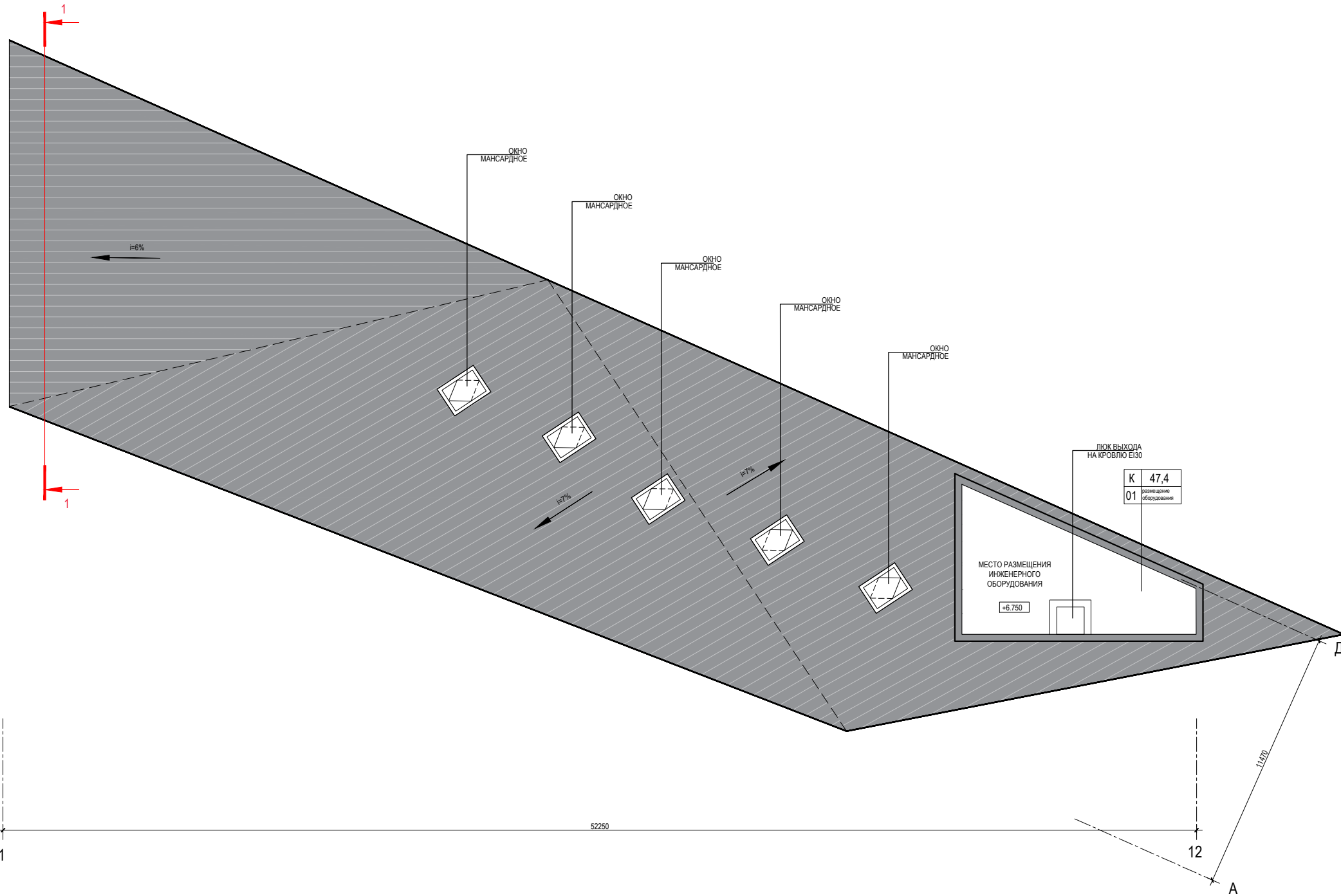
ЭКСПЛИКАЦИЯ ПОМЕЩЕНИЙ 2 ЭТАЖА

№ пом.	Наименование	Ед. изм.	Кол-во	Примечание
01	Коридор	м²	88,9	
02	Лестничная клетка	м²	18,0	
03	Двухместный номер	м²	21,1	
	Лоджия	м²	6,1	
04	Двухместный номер	м²	25,7	
	Лоджия	м²	5,5	
05	Двухместный номер	м²	26,7	
	Лоджия	м²	5,5	
06	Двухместный номер	м²	29,7	
	Лоджия	м²	5,5	
07	Двухместный номер	м²	29,7	
	Лоджия	м²	5,5	
08	Двухместный номер	м²	29,7	
	Лоджия	м²	5,5	
09	Двухместный номер	м²	29,7	
	Лоджия	м²	5,5	
10	Двухместный номер	м²	29,7	
	Лоджия	м²	5,5	
11	Четырёхместный номер	м²	48,4	
	Лоджия	м²	5,5	
12	Лестница	м²	14,4	
ОБЩАЯ ПЛОЩАДЬ ПОМЕЩЕНИЙ		м²	377,3	
ОБЩАЯ ПЛОЩАДЬ ЛОДЖИЙ (летних помещений)		м²	50,1	
ОБЩАЯ ПЛОЩАДЬ ЭТАЖА (в пределах внутренних поверхностей наружных стен)		м²	435,4	
ОБЩАЯ ПЛОЩАДЬ ЭТАЖА (в пределах внутренних поверхностей наружных стен+лоджии)		м²	485,5	

Взам. инв. №
Лодж. и дата
Имя, И. подл.

MOA_062_AER_20220328_P_1_АР.ГЧ				
Туристическая гостиница комплекс по адресу: Краснодарский край, г. Сочи, рп. Адлерский, Краснодарского края, квартал 38 на земельном участке с кадастровым номером № 23:09:0420018:1008				
Изм.	Кол. уч.	Лист	№ док.	Подп.
Разработ.				15.05.23
ГАП	Нагорцева С.			15.05.23
Проектируемая туристическая гостиница			Страница	Лист
ПЛАН 2 ЭТАЖА НА ОТМ. +3,300			П	2
ГМП			Мещан С.	15.05.23
			Листов 5	
			MOA	
			Формат А3х3	

ПЛАН КРОВЛИ



УСЛОВНЫЕ ОБОЗНАЧЕНИЯ

МАТЕРИАЛЫ		ОБЩИЕ ДАННЫЕ И СОКРАЩЕНИЯ	
	КРОВЛЯ (мансардное)	ОТМ. 0.000 = 491.10	
	ОТМЕТКА ЧИСТОГО ПОЛА		ОСЬ ЗДАНИЯ
ИДЕНТИФИКАЦИОННЫЙ ШТАМП ПОМЕЩЕНИЯ		НОМЕР ПОМЕЩЕНИЯ	
	этаж		Слайд
	площадь	НАИМЕНОВАНИЕ ПОМЕЩЕНИЯ	

MOA_062_AER_20220328_P_1_АР.ГЧ				
Туристическая гостиница по адресу: Краснодарский край, г. Сочи, рп. Адлерский, Краснодарского края, квартал 38 на земельном участке с кадастровым номером № 23-09/0420018-10/08				
Изм.	Кол. уч.	Лист	№ док.	Подп.
Разработчик				15.05.23
ГЛП	Нагорцева С.			15.05.23
Проектируемая туристическая гостиница				
этаж				
Лист				
Листов				
П 3 5				
ПЛАН КРОВЛИ				
MOA				
Формат А3х3				

Взам. инв. №
Подп. и дата
Инв. № подл.

ФАСАД 1-12



1

12

УСЛОВНЫЕ ОБОЗНАЧЕНИЯ

МАТЕРИАЛЫ

	фальцевая кровля
	навесной фасад из дикого камня
	навесной фасад из декоративного бетона
	навесной фасад с имитацией древесины

ОБЩИЕ ДАННЫЕ И СОКРАЩЕНИЯ

ОТМ. 0.000 = 491.10	
+3,900	ОТМЕТКА ЧИСТОГО ПОЛА
— — — 2	ОСЬ ЗДАНИЯ

Взам. инв. N
Подп. и дата
Инв. N подл.

MOA_062_AER_20220328_P_1_AP.ГЧ					
Туристическая гостиница по адресу: Краснодарский край, г.Сочи, р-н Адлерский, Краснополянское лесничество, квартал 38 на земельном участке с кадастровым номером № 23:49:0420018:1008					
Изм.	Кол.уч.	Лист	№ док	Подп.	Дата
Разраб.					15.05.23
ГАП		Накорнеев С.			15.05.23
Проектируемая туристическая гостиница				Стадия	Лист
				П	4
ФАСАД 1-12				Листов	5
				MOA	
				Формат А4х3	

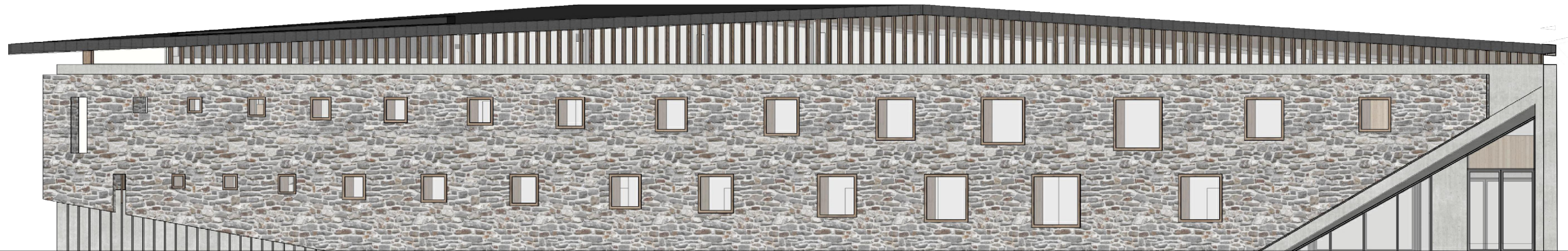
ФАСАД 12-1

+9.400

+6.700

-0.020

ОТМ. УР.З. 491.08



12

1

УСЛОВНЫЕ ОБОЗНАЧЕНИЯ

МАТЕРИАЛЫ	
	фальцевая кровля
	навесной фасад из дикого камня
	навесной фасад из декоративного бетона
	навесной фасад с имитацией древесины

ОБЩИЕ ДАННЫЕ И СОКРАЩЕНИЯ	
ОТМ. 0.000 = 491.10	
+3,900	ОТМЕТКА ЧИСТОГО ПОЛА
--- 2	ОСЬ ЗДАНИЯ

						MOA_062_AER_20220328_P_1_AP.ГЧ			
						Туристическая гостиница по адресу: Краснодарский край, г.Сочи, р-н Адлерский, Краснополянское лесничество, квартал 38 на земельном участке с кадастровым номером № 23:49:0420018:1008			
Изм.	Кол.уч.	Лист	№ док	Подп.	Дата	Проектируемая туристическая гостиница	Стадия	Лист	Листов
Разраб.					15.05.23		П	5	5
ГАП				Накорнеев С.	15.05.23	ФАСАД 12-1	MOA		
ГИП				Михин С.	15.05.23				

Формат А4х3

Взам. инв. N
Подп. и дата
Инв. N подл.