

Общество с ограниченной ответственностью «ИнвестСпортСтрой»
(ООО «ИнвестСпортСтрой»)

354000, Краснодарский край, г. Сочи, ул. Северная, д. 12, офис 313/2-11
ОКПО 45899481; ОГРН 1157746514496;
ИНН/КПП 7736246856/236601001

Заказчик:

ООО «ИнвестСпортСтрой»

Подрядчик:

ООО «ЮГ ГЕО Альянс», ООО «ИнжПроектСтрой»

ДОКУМЕНТАЦИЯ ПО ПЛАНИРОВКЕ ТЕРРИТОРИИ

внесение изменений в документацию по планировке территории (проект планировки и проект межевания территории), утвержденную приказом Министерства строительства и жилищно-коммунального хозяйства Российской Федерации от 28 декабря 2016 года № 1025/пр.

ПРОЕКТ МЕЖЕВАНИЯ ТЕРРИТОРИИ

Том 3 Основная часть

Книга 2

«Центр подготовки спортивного резерва по лыжным видам спорта
«Снежинка», расположенный по адресу: Краснодарский край, г. Сочи,
Адлерский район, с. Эсто-Садок, северный склон хребта Аибга
Размещение линейного объекта -
подъездная автомобильная дорога

Раздел 1

Проект межевания территории
Графическая часть

Краснодар, 2022



ИнжПроектСтрой

Заказчик – ООО «ИнвестСпортСтрой»

ДОКУМЕНТАЦИЯ ПО ПЛАНИРОВКЕ ТЕРРИТОРИИ

внесение изменений в документацию по планировке территории (проект планировки и проект межевания территории), утвержденную приказом Министерства строительства и жилищно-коммунального хозяйства Российской Федерации от 28 декабря 2016 года № 1025/пр.

ПРОЕКТ МЕЖЕВАНИЯ ТЕРРИТОРИИ

Том 3 Основная часть

Книга 2

«Центр подготовки спортивного резерва по лыжным видам спорта «Снежинка», расположенный по адресу: Краснодарский край, г. Сочи, Адлерский район, с. Эсто-Садок, северный склон хребта Аибга

Размещение линейного объекта -
подъездная автомобильная дорога

Раздел 1

Проект межевания территории
Графическая часть

ДИРЕКТОР

А.В. ЛИМАНСКИЙ

НАЧАЛЬНИК ОТДЕЛА
ЗЕМЕЛЬНЫХ ОТНОШЕНИЙ

Д.В. ЗАЧИТАЙЛОВ

Краснодар, 2022

Согласовано

Взам. инв. №

Подп. и дата

Инв. № подл.

СОСТАВ ДОКУМЕНТАЦИИ ПО ПЛАНИРОВКЕ ТЕРРИТОРИИ

№ книги	№ раздела	Наименование документов	Примечание
Проект планировки территории			
Том 1. Основная часть			
1		Пояснительная записка. Графическая часть.	
2	1	Графическая часть.	Линейный объект
2	2	Положение о размещении линейных объектов.	Линейный объект
Том 2. Материалы по обоснованию			
1		Пояснительная записка. Графические материалы.	
2	3	Графическая часть.	Линейный объект
2	4	Пояснительная записка.	Линейный объект
Проект межевания территории			
Том 3. Основная часть			
1		Пояснительная записка. Графические материалы.	
2	1	Графическая часть.	Линейный объект
2	2	Текстовая часть.	Линейный объект
Том 4. Материалы по обоснованию			
1		Графические материалы.	
2	3	Графическая часть	Линейный объект
2	4	Пояснительная записка.	Линейный объект

Согласовано

Взам. инв. №

Подп. И дата

Инв. № подл.

Краснодарский край, город-курорт Сочи

Состав документации
по планировке территории

Стадия	Лист	Листов
П	1	1
ООО «ИнжПроектСтрой» г. Краснодар		

Содержание

№ п/п	Наименование документов	Кол-во документов	Кол-во листов	Номера листов
1	Титульный лист	1	1	1
2	Состав документации по планировке территории	1	1	2
3	Содержание Книги 2 Раздел 1 проекта межевания территории	1	1	3
4	Чертеж межевания территории М 1:1000	1	2	4-5

Согласовано

Взам. инв. №

Подп. И дата

Инв. № подл.

Изм.	Кол.у	Лист	№док.	Подпись	Дата
Разработал	Зачитайлова				12.22
Проверил	Зачитайлов				12.22

Краснодарский край, город-курорт Сочи

Содержание
Книга 2 Раздел 1
проекта межевания
территории

Стадия	Лист	Листов
П	1	1
ООО «ИнжПроектСтрой» г. Краснодар		

Чертеж межевания территории (1:1000)

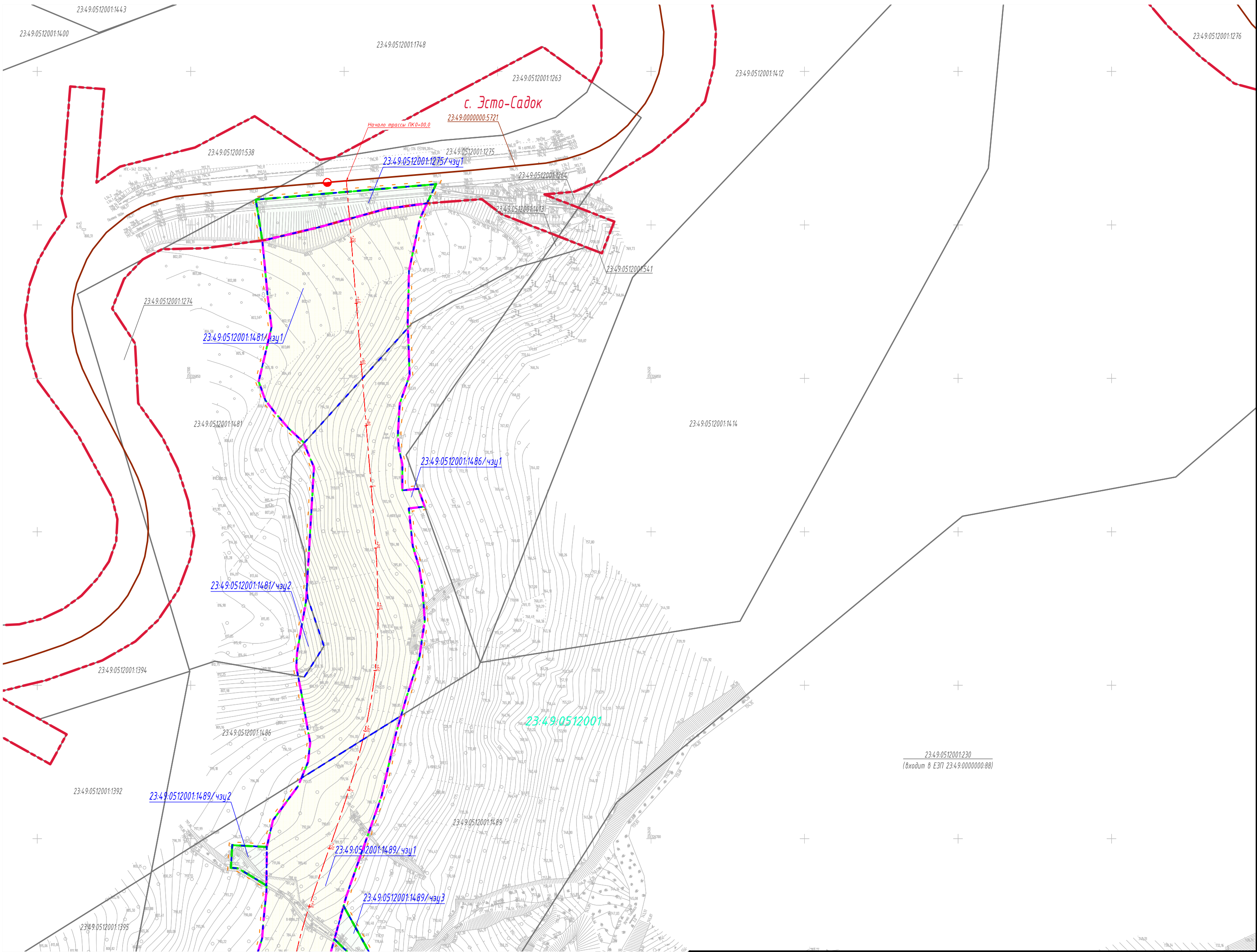


Условные обозначения:

- Граница территории, в отношении которой утвержден проект межевания
- Граница постоянной полосы отвода
- Граница временной полосы отвода
- Граница населенного пункта
- Граница элемента планировочной структуры
- Границы образуемых частей земельных участков
- Условные номера образуемых частей земельных участков
- Существующая автомобильная дорога
- Трасса автомобильной дороги с указанием пикетажа

Сведения, внесенные в государственный кадастр недвижимости:

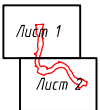
- Границы земельных участков
- Кадастровые номера земельных участков
- Границы кадастровых кварталов
- Номера кадастровых кварталов
- Границы объектов капитального строительства
- Кадастровые номера объектов капитального строительства



Примечания:

1. Топографическая съемка выполнена ООО "ИнжПроектСтрой" в 2022 г. Система координат МСК-23. Система высот Балтийская 1977 г.
2. Перечень образуемых земельных участков представлен в Разделе 2.
3. Перечень координат характерных точек земельных участков представлен в Разделе 2.
4. Перечень координат характерных точек границ территории, применительно к которой осуществляется подготовка проекта межевания представлен в Разделе 2.
5. Раздел 2 включен в Книгу 2 Тома 3 документации по планировке территории.
6. Чертеж по основному объекту представлен в Книге 1 Тома 3 документации по планировке территории.

Схема расположения листов



						Краснодарский край, город-курорт Сочи			
						Документация по планировке территории (проект планировки и проект межевания территории) Центр подготовки спортивного резерва по лыжным видам спорта «Снежинка», расположенный по адресу: Краснодарский край, г. Сочи, Адлерский район, с. Эсто-Садок, северный склон хребта Аибга Размещение линейного объекта – подъездная автомобильная дорога			
Изм.	Колуч.	Лист	№ док.	Подпись	Дата	Проект межевания территории. Основная часть.	Стадия	Лист	Листов
Разработал	Зачитайлова				12.22		П	1	2
Проверил	Зачитайлов				12.22	Чертеж межевания территории М 1:1000	ООО "ИнжПроектСтрой" г. Краснодар		

