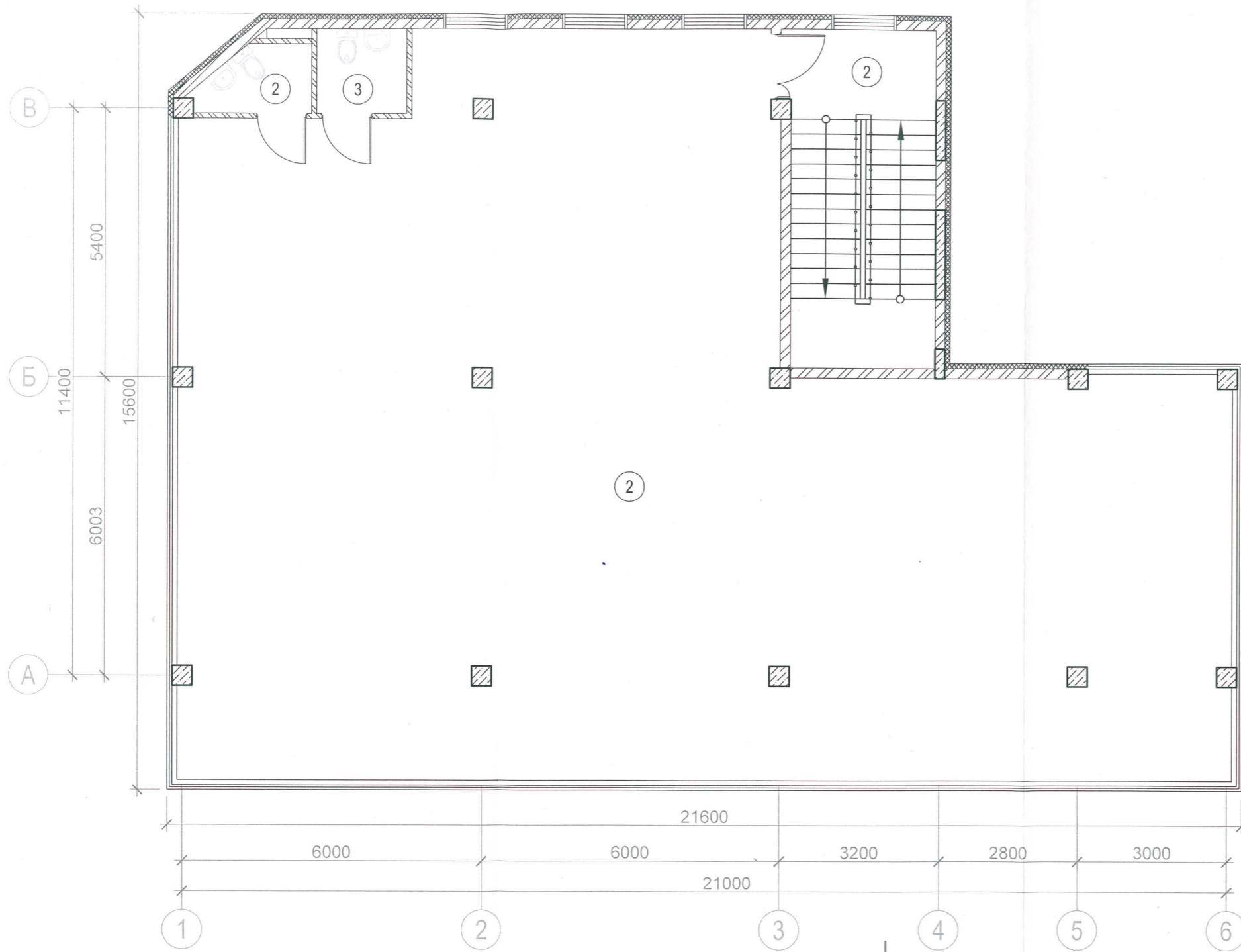






План этажа на отм. 7,800





Условные обозначения:

-  Монолитный железобетон
-  Каменная кладка, толщиной 200 мм
-  Каменная кладка, толщиной 100 мм
-  Наружная отделка с теплоизоляцией

Экспликация помещений

Номер помещения	Наименование	Площадь, м <sup>2</sup>
1	Офисное помещение	246.7
2	Санузел	2.8
3	Санузел	3.1
4	Лестничная клетка	19.7
	Площадь помещений	272.3
	Общая площадь этажа	276.5

						79-082019-АР-ГЧ		
						Административное здание по ул. Виноградная в Центральном внутригородском районе г. Сочи		
Изм.	Кол.уч.	Лист	Ндок.	Подпись	Дата	Стадия	Лист	Листов
					08.19	П	4	
Выполнил	Радченко				08.19	План этажа на отм. 7,800		ООО "Земельно-архитектурная мастерская"

Взам. инв. №

Подп. и дата

Инв. № подл.