



АДМИНИСТРАЦИЯ  
МУНИЦИПАЛЬНОГО ОБРАЗОВАНИЯ ГОРОДСКОЙ ОКРУГ  
ГОРОД-КУРОРТ СОЧИ КРАСНОДАРСКОГО КРАЯ

ПОСТАНОВЛЕНИЕ

от 19.03.2024

№ 584

**Об установлении публичных сервитутов в целях размещения некоторых объектов электросетевого хозяйства, необходимых для электроснабжения населения города Сочи**

В администрации муниципального образования городской округ город-курорт Сочи Краснодарского края обратилось публичное акционерное общество «Россети Кубань» (основной государственный регистрационный номер 1022301427268) с ходатайством об установлении публичных сервитутов в целях размещения объектов электросетевого хозяйства «ВЛ 10 КВ ОТ ТП Д-26 ДО ТП Д-181» (инв. № 00024778), «ВЛ 10 КВ ОТ ТП Д-99» (инв. № 00024800), «ВЛ 10 КВ ОТ ТП Д-99 ДО ТП Д-100» (инв. № 00024803), «ВЛ 10 КВ ОТ ТП-26 ДО ТП-127» (инв. № 00024782), «ВЛ 10 КВ ОТ ТП-27 ДО ТП-127» (инв. № 00024783), «ВЛ 10 КВ ТП Д-69 - ТП Д-181» (инв. № 00026622), «ЗДАНИЕ ТП Д-181» (инв. № 00011030), «КТП Д-100» (инв. № 00033241), «КТП Д-127» (инв. № 00033214), «КТП Д-99» (инв. № 00033276), «ОБОРУДОВАНИЕ ТП Д-27» (инв. № 00033183), «ОБОРУДОВАНИЕ ТП-26» (инв. № 00033215), «ВБКТП-2х630/6/0,4 1023» (инв. № 39521), «ВБКТП-2х1000/10/0,4 1024» (инв. № 39524), необходимых для организации электроснабжения населения.

Информационное сообщение о возможности установления публичного сервитута для размещения объектов электросетевого хозяйства «ВЛ 10 КВ ОТ ТП Д-26 ДО ТП Д-181» (инв. № 00024778), «ВЛ 10 КВ ОТ ТП Д-27 ДО ТП Д-99» (инв. № 00024800), «ВЛ 10 КВ ОТ ТП Д-99 ДО ТП Д-100» (инв. № 00024803), «ВЛ 10 КВ ОТ ТП-26 ДО ТП-127» (инв. № 00024782), «ВЛ 10 КВ ОТ ТП-27 ДО ТП-127» (инв. № 00024783), «ВЛ 10 КВ ТП Д-69 - ТП Д-181» (инв. № 00026622), «ЗДАНИЕ ТП Д-181» (инв. № 00011030), «КТП Д-100» (инв. № 00033241), «КТП Д-127» (инв. № 00033183), «КТП Д-99» (инв. № 00033276), «ОБОРУДОВАНИЕ ТП Д-27» (инв. № 00033183), «ОБОРУДОВАНИЕ ТП-26» (инв. № 00033215), «ВБКТП-2х630/6/0,4 1023» (инв. № 39521), «ВБКТП-2х1000/10/0,4 1024» (инв. № 39524), необходимых для электроснабжения населения города Сочи, опубликовано в газете «Новости Сочи» от 29 июля 2023 года № 56(3904) и размещено на официальном сайте администрации муниципального образования городской округ город-курорт

Сочи Краснодарского края в информационно-телекоммуникационной сети Интернет.

В соответствии со статьями 23, 39.37, 39.38, 39.43 Земельного кодекса Российской Федерации, статей 3.6 Федерального закона от 25 октября 2001 года № 137-ФЗ «О введении в действие Земельного кодекса Российской Федерации», Постановлением Правительства Российской Федерации от 24 февраля 2009 года № 160 «О порядке установления охранных зон объектов электросетевого хозяйства и особых условий использования земельных участков, расположенных в границах таких зон» ПОСТАНОВЛЯЮ:

1. Утвердить схемы границ публичного сервитута в целях размещения следующих объектов электросетевого хозяйства, необходимых для организации электроснабжения населения города Сочи:

1) «ВЛ 10 КВ ОТ ТП Д-26 ДО ТП Д-181» (инв. № 00024778), принадлежащего публичному акционерному обществу «Россети Кубань» на основании справки о балансовой принадлежности от 7 апреля 2022 года № 97, на части земельных участков, расположенных по адресным ориентирам: Краснодарский край, г. Сочи, р-н Лазаревский, Северо-Кавказская железная дорога, с кадастровым номером 23:49:0000000:141 (Единое землепользование), в том числе земельный участок с кадастровым номером 23:49:0115001:128;

Краснодарский край, г. Сочи, Сочинский национальный парк, Головинское лесничество, с кадастровым номером 23:49:0000000:44 (Единое землепользование), в том числе земельные участки с кадастровыми номерами 23:49:0116001:31, 23:49:0115001:131;

край Краснодарский, г. Сочи, р-н Лазаревский, с кадастровым номером 23:49:0000000:530;

край Краснодарский, г. Сочи, район Лазаревский, с кадастровым номером 23:49:0000000:536;

Краснодарский край, г. Сочи, Сочинский национальный парк, Головинское лесничество, с кадастровым номером 23:49:0115001:1018;

край Краснодарский, г. Сочи, район Лазаревский, п. Зубова Щель, по ул. Амурской, участок № 2а, с кадастровым номером 23:49:0115001:130;

край Краснодарский, г. Сочи, район Лазаревский, п. Зубова Щель, ул. Амурская, 14в, с кадастровым номером 23:49:0115001:138;

Российская Федерация, Краснодарский край, г. Сочи, Лазаревский р-н, п. Зубова Щель, ул. Зубова Щель, на земельном участке расположен жилой дом № 8, с кадастровым номером 23:49:0115001:1425;

край Краснодарский, г. Сочи, район Лазаревский, с кадастровым номером 23:49:0115001:149;

Краснодарский край, г. Сочи, Сочинский национальный парк, Головинское лесничество, с кадастровым номером 23:49:0116001:1006;

Российский Федерация, Краснодарский край, город Сочи, р-н Лазаревский, ул. Глубокая, участок 8, с кадастровым номером 23:49:0116001:1058;

Краснодарский край, г. Сочи, р-н Лазаревский, п. Каткова Щель, ул. Губоказ, 6, с кадастровым номером 23:49:0116001:3;  
 край Краснодарский, г. Сочи, р-н Лазаревский, Головинское лесничество, ГУ «СНДР», в квартале 108, выделах 11, 13, с кадастровым номером 23:49:0116002:2 и земли неразграниченной государственной собственности, согласно схеме границ публичного сервитута (приложение 1);  
 2) «ВЛ 10 КВ ОТ ТП Д-27 ДО ТП Д-99» (инв. № 00024800), принадлежащего публичному акционерному обществу «Россети Кубань» на основании справки о балансовой принадлежности от 7 апреля 2022 года № 97, на части земельных участков, расположенных по адресным ориентирам: край Краснодарский, г. Сочи, р-н Лазаревский, с. Зубова Щель, ул. Амурская, с кадастровым номером 23:49:0115001:20;  
 Краснодарский край, г. Сочи, Лазаревский, с. Зубова Щель, ул. Амурская, с кадастровым номером 23:49:0505001:1309;  
 Краснодарский край, г. Сочи, Лазаревский, с. Зубова Щель, ул. Амурская, с кадастровым номером 23:49:0505001:1310;  
 Краснодарский край, г. Сочи, Лазаревский, п. Зубова Щель, ул. Амурская, с кадастровым номером 23:49:0505001:1694;  
 Краснодарский край, г. Сочи, Лазаревский, п. Зубова Щель, ул. Амурская, с кадастровым номером 23:49:0505001:1695;  
 Краснодарский край, г. Сочи, р-н Лазаревский, с. Зубова Щель, ул. Амурская, на земельном участке расположен жилой дом № 64, с кадастровым номером 23:49:0505001:2068;  
 Краснодарский край, г. Сочи, Лазаревский район, с. Зубова Щель, ул. Амурская, с кадастровым номером 23:49:0505001:2073;  
 Российская Федерация, Краснодарский край, городской округ город-курорт Сочи, Лазаревский внутригородской район, с. Зубова Щель, ул. Амурская, з/у 52/1, с кадастровым номером 23:49:0505001:2094;  
 Краснодарский край, г. Сочи, Лазаревский район, п. Зубова щель, ул. Амурская, на земельном участке расположен жилой дом № 52, с кадастровым номером 23:49:0505001:2095;  
 Краснодарский край, г. Сочи, р-н Лазаревский, с. Зубова Щель, ул. Амурская, с кадастровым номером 23:49:0505001:2140;  
 Краснодарский край, г. Сочи, р-н Лазаревский, с. Зубова Щель, ул. Амурская, Российская Федерация, с кадастровым номером 23:49:0505001:2158;  
 Краснодарский край, г. Сочи, Сочинский национальный парк, Головинское лесничество, с кадастровым номером 23:49:0000000:44 (Единное землепользование), в том числе земельный участок с кадастровым номером 23:49:0505001:741;  
 край Краснодарский, г. Сочи, р-н Лазаревский, с. Зубова Щель, участок № 35 согласно схеме застройки, с кадастровым номером 23:49:0505001:731;

край Краснодарский, г. Сочи, район Лазаревский, с кадастровым номером 23:49:0505001:926 и земли неразграниченной государственной собственности, согласно схеме границ публичного сервитута (приложение 2);  
 3) «ВЛ 10 КВ ОТ ТП Д-99 ДО ТП Д-100» (инв. № 00024803), принадлежащего публичному акционерному обществу «Россети Кубань» на основании справки о балансовой принадлежности от 7 апреля 2022 года № 97, на части земельных участков, расположенных по адресным ориентирам: Краснодарский край, г. Сочи, Лазаревский р-н, село Зубова Щель (за рекой), с кадастровым номером 23:49:0115001:86;  
 край Краснодарский, г. Сочи, р-н Лазаревский, п. Зубова Щель, ул. Амурская, с кадастровым номером 23:49:0505001:1199;  
 Краснодарский край, г. Сочи, Лазаревский, п. Зубова Щель, ул. Амурская, с кадастровым номером 23:49:0505001:1645;  
 Краснодарский край, г. Сочи, р-н Лазаревский, с. Зубова Щель, ул. Амурская, с кадастровым номером 23:49:0505001:2053;  
 Краснодарский край, г. Сочи, р-н Лазаревский, с. Зубова Щель, ул. Амурская, с кадастровым номером 23:49:0505001:2054;  
 край Краснодарский, город-курорт Сочи, Лазаревский район, с. Зубова Щель, ул. Амурская при жилом доме, № 76, с кадастровым номером 23:49:0505001:678;  
 край Краснодарский, г. Сочи, район Лазаревский, с кадастровым номером 23:49:0505001:921;  
 край Краснодарский, г. Сочи, район Лазаревский, с кадастровым номером 23:49:0505001:922;  
 край Краснодарский, г. Сочи, р-н Лазаревский, с кадастровым номером 23:49:0505001:933 и земли неразграниченной государственной собственности, согласно схеме границ публичного сервитута (приложение 3);  
 4) «ВЛ 10 КВ ОТ ТП-26 ДО ТП-127» (инв. № 00024782), принадлежащего публичному акционерному обществу «Россети Кубань» на основании справки о балансовой принадлежности от 7 апреля 2022 года № 97, на части земельных участков, расположенных по адресным ориентирам: Краснодарский край, г. Сочи, с кадастровым номером 23:49:0000000:12517;  
 Краснодарский край, г. Сочи, Сочинский национальный парк, Головинское лесничество, с кадастровым номером 23:49:0000000:44 (Единное землепользование), в том числе земельные участки с кадастровыми номерами 23:49:0505001:741, 23:49:0114002:60;  
 край Краснодарский, г. Сочи, район Лазаревский, с кадастровым номером 23:49:0000000:529;  
 край Краснодарский, г. Сочи, район Лазаревский, с кадастровым номером 23:49:0115001:149 и земли неразграниченной государственной собственности, согласно схеме границ публичного сервитута (приложение 4);  
 5) «ВЛ 10 КВ ОТ ТП-27 ДО ТП-127» (инв. № 00024783), принадлежащего публичному акционерному обществу «Россети Кубань»

на основании справки о балансовой принадлежности от 7 апреля 2022 года № 97, на части земельных участков, расположенных по адресным ориентирам: край Краснодарский, г. Сочи, р-н Лазаревский, с. Зубова Щель, ул. Амурская, с кадастровым номером 23:49:0115001:20; Краснодарский край, г. Сочи, р-он Лазаревский, с. Зубова Щель, ул. Амурская, с кадастровым номером 23:49:0115001:77; Краснодарский край, г. Сочи, Лазаревский район, с. Зубова Щель, ул. Амурская, на земельном участке расположен жилой дом, 23/2, с кадастровым номером 23:49:0115001:91; Краснодарский край, г. Сочи, с. Зубова Щель, ул. Амурская, с кадастровым номером 23:49:0505001:1367; Российская Федерация, Краснодарский край, городской округ город-курорт Сочи, Лазаревский район, с. Зубова Щель, ул. Амурская, участок 22/1, с кадастровым номером 23:49:0505001:1561; Краснодарский край, г. Сочи, Лазаревский, п. Зубова Щель, ул. Амурская, с кадастровым номером 23:49:0505001:1644; Краснодарский край, г. Сочи, Лазаревский район, с. Зубова Щель, ул. Амурская, с кадастровым номером 23:49:0505001:2073; Краснодарский край, г. Сочи, с. Зубова Щель, ул. Амурская, д. 20а, с кадастровым номером 23:49:0505001:692; Краснодарский край, г. Сочи, с. Зубова Щель, ул. Амурская, с кадастровым номером 23:49:0505001:694; Краснодарский край, г. Сочи, с. Зубова Щель, ул. Амурская, д. 6/н, с кадастровым номером 23:49:0505001:695; край Краснодарский, г. Сочи, р-н Лазаревский, с. Зубова Щель, ул. Амурская, с кадастровым номером 23:49:0505001:696; Российская Федерация, Краснодарский край, городской округ город-курорт Сочи, Лазаревский внутригородской район, с. Зубова Щель, ул. Амурская, з/у 24А/1, с кадастровым номером 23:49:0505001:843; Краснодарский край, г. Сочи, с. Зубова Щель, ул. Амурская, д. 19а, с кадастровым номером 23:49:0505001:853; Краснодарский край, г. Сочи, с. Зубова Щель, ул. Амурская, д. 6/н, с кадастровым номером 23:49:0505001:912; Краснодарский край, г. Сочи, с. Зубова Щель, ул. Амурская, д. 28, с кадастровым номером 23:49:0505001:956; Российская Федерация, Краснодарский край, городской округ город-курорт Сочи, с. Зубова Щель, ул. Амурская, з/у 28, с кадастровым номером 23:49:0505001:957 и земли неразграниченной государственности, согласно схеме границ публичного сервитута (приложение 5); 6) «ВЛ 10 КВ ТП Д-69 - ТП Д-181» (инв. № 00026622), принадлежащего публичному акционерному обществу «Россети Кубань» на основании справки о балансовой принадлежности от 7 апреля 2022 года № 97, на части земельных участков, расположенных по адресным ориентирам:

Краснодарский край, г. Сочи, Сочинский национальный парк, Головинское лесничество, с кадастровым номером 23:49:0000000:44 (Единое землепользование), в том числе земельный участок с кадастровым номером 23:49:0116002:27; край Краснодарский, г. Сочи, район Лазаревский, с кадастровым номером 23:49:0000000:536; Краснодарский край, г. Сочи, Сочинский национальный парк, Головинское лесничество, с кадастровым номером 23:49:0116002:1001; Краснодарский край, г. Сочи, Лазаревский, с кадастровым номером 23:49:0116003:1062; Краснодарский край, г. Сочи, Лазаревский, ул. Центральная, с кадастровым номером 23:49:0116003:33 и земли неразграниченной государственной собственности, согласно схеме границ публичного сервитута (приложение 6); 7) «ЗДАНИЕ ТП Д-181» (инв. № 00011030), принадлежащего публичному акционерному обществу «Россети Кубань» на основании справки о балансовой принадлежности от 7 апреля 2022 года № 97, на части земельных участков, расположенных по адресным ориентирам: Краснодарский край, г. Сочи, р-н Лазаревский, п. Каткова Щель, ул. Глубокая, 6, с кадастровым номером 23:49:0116001:3; Российский Федерация, Краснодарский край, город Сочи, р-н Лазаревский, ул. Глубокая, участок 8, с кадастровым номером 23:49:0116001:1058 и земли неразграниченной государственной собственности, согласно схеме границ публичного сервитута (приложение 7); 8) «КТП Д-100» (инв. № 00033241), принадлежащего публичному акционерному обществу «Россети Кубань» на основании справки о балансовой принадлежности от 7 апреля 2022 года № 97, на часть земли неразграниченной государственной собственности, расположенной в кадастровом квартале 23:49:0505001, согласно схеме границ публичного сервитута (приложение 8); 9) «КТП Д-127» (инв. № 00033214), принадлежащего публичному акционерному обществу «Россети Кубань» на основании справки о балансовой принадлежности от 7 апреля 2022 года № 97, на часть земельного участка, расположенного по адресуному ориентиру: Краснодарский край, г. Сочи, с. Зубова Щель, ул. Амурская, д. 20а, с кадастровым номером 23:49:0505001:692 и земли неразграниченной государственной собственности, согласно схеме границ публичного сервитута (приложение 9); 10) «КТП Д-99» (инв. № 00033276), принадлежащего публичному акционерному обществу «Россети Кубань» на основании справки о балансовой принадлежности от 7 апреля 2022 года № 97, на часть земельного участка, расположенного по адресуному ориентиру: край Краснодарский, г. Сочи, р-н Лазаревский, с кадастровым номером 23:49:0505001:933 и земли неразграниченной государственной собственности, согласно схеме границ публичного сервитута (приложение 10);

11) «ОБОРУДОВАНИЕ ТП Д-27» (инв. № 00033183), принадлежало публичному акционерному обществу «Россети Кубань» на основании справки о балансовой принадлежности от 7 апреля 2022 года № 97, на части земельных участков, расположенных по адресным ориентирам:

край Краснодарский, г. Сочи, р-н Лазаревский, с. Зубова Шель, ул. Амурская, с кадастровым номером 23:49:0115001:20;

Краснодарский край, г. Сочи, Лазаревский район, с. Зубова Шель, ул. Амурская, с кадастровым номером 23:49:0505001:2073 и земли неразграниченной государственной собственности, согласно схеме границ публичного сервитута (приложение 11);

12) «ОБОРУДОВАНИЕ ТП-26» (инв. № 00033215), принадлежало публичному акционерному обществу «Россети Кубань» на основании справки о балансовой принадлежности от 7 апреля 2022 года № 97, на часть земельного участка, расположенного по адресуному ориентиру:

край Краснодарский, г. Сочи, район Лазаревский, с кадастровым номером 23:49:0115001:149 и земли неразграниченной государственной собственности, согласно схеме границ публичного сервитута (приложение 12);

13) «ДБКТП-2х630/6/0,4 1023» (инв. № 39521), принадлежало публичному акционерному обществу «Россети Кубань» на основании справки о балансовой принадлежности от 21 июля 2023 года № 123, на часть земельного участка, расположенного по адресуному ориентиру:

Краснодарский край, г. Сочи, Центральный район, ул. Виноградная, 53, с кадастровым номером 23:49:0203008:1003, согласно схеме границ публичного сервитута (приложение 13);

14) «ДБКТП-2х1000/10/0,4 1024» (инв. № 39524), принадлежало публичному акционерному обществу «Россети Кубань» на основании справки о балансовой принадлежности от 21 июля 2023 года № 123, на части земельных участков, расположенных по адресным ориентирам:

край Краснодарский, г. Сочи, р-н Центральный, ул. Пирогова, кварталы 5 «А» уч. 2, с кадастровым номером 23:49:0203006:16;

Краснодарский край, г. Сочи, Центральный, ул. Пирогова, на земельном участке расположены объекты недвижимости, д. 46/6, с кадастровым номером 23:49:0203006:51 и земли неразграниченной государственной собственности, согласно схеме границ публичного сервитута (приложение 14).

2. Установить срок действия публичного сервитута – 49 лет.

3. Сроки и график проведения работ при осуществлении деятельности, для обеспечения которой устанавливается публичный сервитут, в отношении земель или земельных участков, находящихся в государственной или муниципальной собственности и не предоставленных гражданам и (или) текущего ремонта или иных документов, утвержденных публичным акционерным обществом «Россети Кубань».

4. Порядок расчета и внесения платы за публичный сервитут в случае установления публичного сервитута в отношении земель или земельных

участков, находящихся в государственной или муниципальной собственности и не предоставленных гражданам и (или) юридическим лицам, осуществляется в соответствии с законодательством Российской Федерации.

5. Департаменту архитектуры и градостроительства администрации Краснодарского края обеспечить направление в течение пяти рабочих дней со дня официального опубликования настоящего постановления:

1) сведения о границах публичного сервитута в Управление Федеральной службы государственной регистрации, кадастра и картографии по Краснодарскому краю для внесения сведений в Единый государственный реестр недвижимости в порядке, предусмотренном Федеральным законом от 13 июля 2015 года № 218-ФЗ «О государственной регистрации недвижимости»;

2) копии настоящего постановления правообладателям земельных участков, в отношении которых принято решение об установлении публичного сервитута, с уведомлением о вручении по почтовым адресам, указанным соответственно в выписке из Единого государственного реестра об объектах недвижимости и в заявлениях об учете прав (обременений прав) на земельные участки за счет публичного акционерного общества «Россети Кубань»;

3) публичному акционерному обществу «Россети Кубань» копии настоящего постановления, сведений о лицах, являющихся правообладателями земельных участков, сведений о лицах, подавших заявления об учете их прав (обременений прав) на земельные участки, списках связи с ними, копий документов, подтверждающих права указанных лиц на земельные участки.

6. Департаменту муниципальных образований отношений администрации Краснодарского края (Шинтурий) обеспечить взимание платы с публичного акционерного общества «Россети Кубань» за публичный сервитут в отношении земель или земельных участков, находящихся в муниципальной собственности и не предоставленных гражданам и (или) юридическим лицам, в случаях, предусмотренных законодательством Российской Федерации.

7. Публичному акционерному обществу «Россети Кубань»:

1) заключить соглашение об осуществлении публичного сервитута в порядке, установленном статьей 39.47 Земельного кодекса Российской Федерации;

2) вносить плату за публичный сервитут в случаях, предусмотренных законодательством Российской Федерации;

3) обеспечить соблюдение обязанности привести земельный участок в состояние, пригодное для использования в соответствии с видом разрешенного использования, снести инженерное сооружение, размещенное на основании публичного сервитута, в сроки, предусмотренные пунктом 8 статьи 39.50 Земельного кодекса Российской Федерации.

8. Управлению информации и аналитической работы администрации муниципального образования городской округ город-курорт Сочи

Краснодарского края (Тарасов) в течение пяти рабочих дней опубликовать настоящее постановление в печатных средствах массовой информации муниципального образования городской округ город-курорт Сочи Краснодарского края.

9. Управлению информатизации и связи администрации муниципального образования городской округ город-курорт Сочи Краснодарского края (Лавренко) разместить в течение пяти рабочих дней настоящее постановление на официальном сайте администрации муниципального образования городской округ город-курорт Сочи Краснодарского края в информационно-телекоммуникационной сети Интернет.

10. Контроль за исполнением настоящего постановления возложить на заместителя главы муниципального образования городской округ город-курорт Сочи Краснодарского края Бурлева О.В.

11. Постановление вступает в силу на следующий день после дня его официального опубликования.

Глава города Сочи



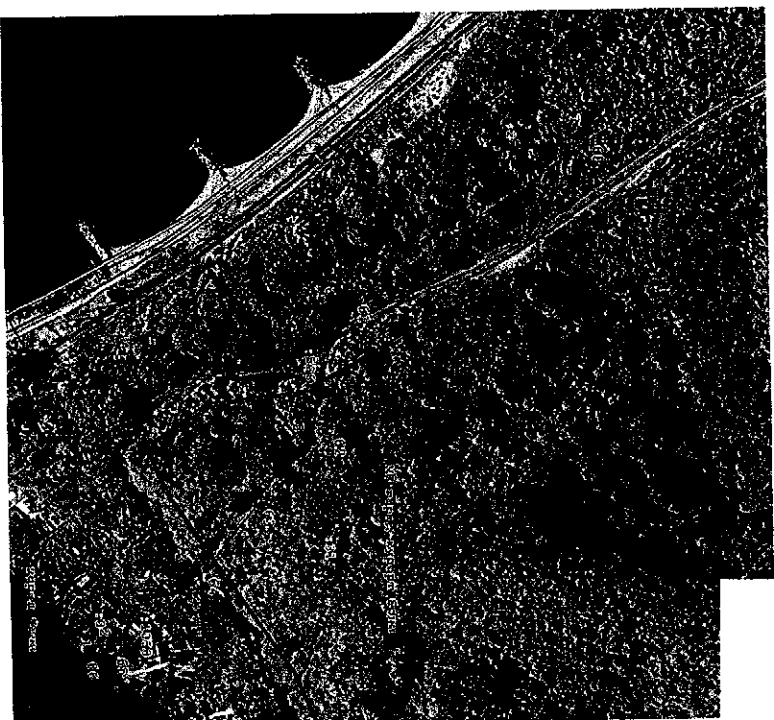
А.С. Колайгородский

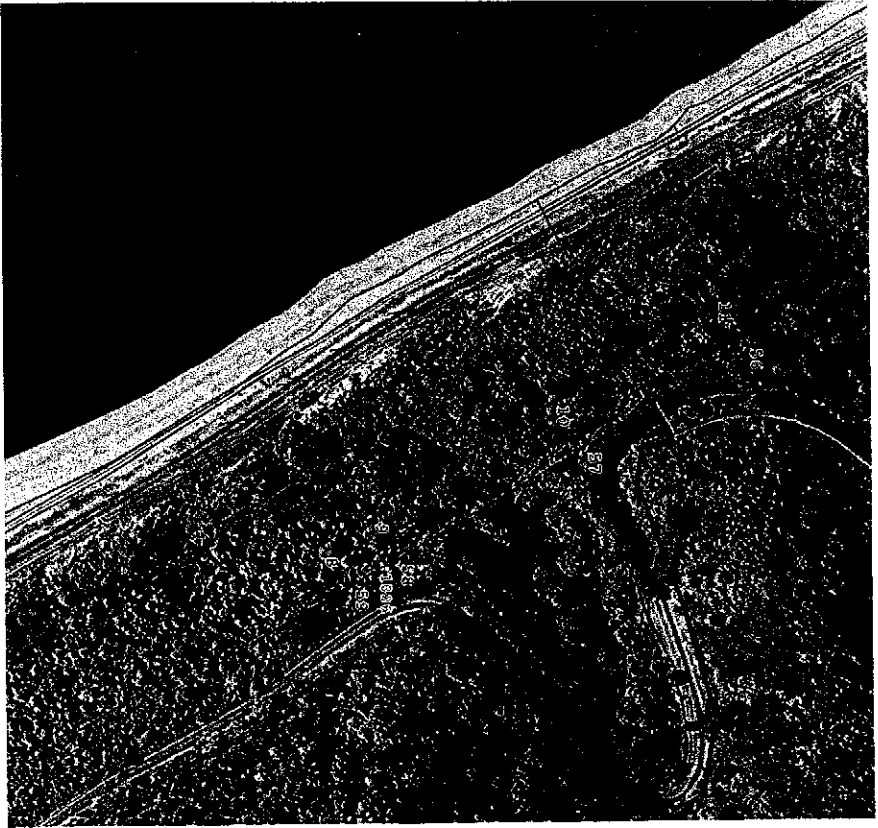
Приложение 1

**УТВЕРЖДЕНА**  
постановлением администрации  
муниципального образования  
городской округ город-курорт Сочи  
Краснодарского края  
от 19.03.2024 № 58/1

**СХЕМА**

границы публичного сервитута в целях размещения объекта электроосветного хозяйства  
«ВЛ 10 КВ ОТ ТП Д-26 ДО ТП Д-181» (инв. № 00024778), необходимого для  
электрооборужения населения города Сочи

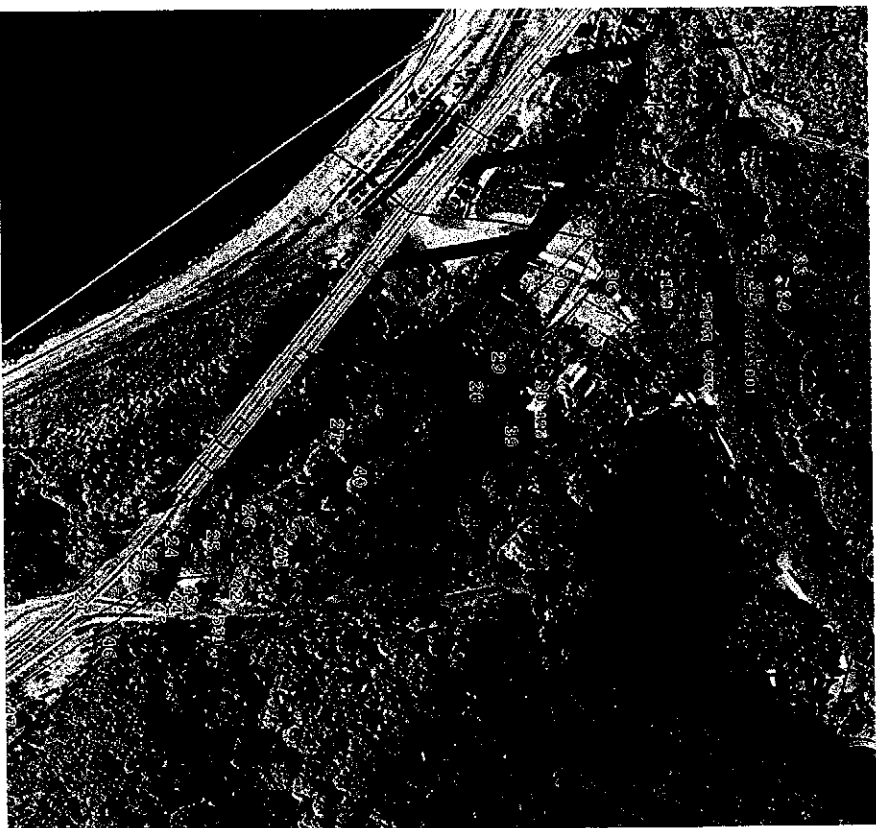




2



3



Координаты территории установления пробного servиyта в целях размещения объекта электросетевого хозяйства «ВЛ 10 КВ ОП ПП Д-26 ДУ ПП Д-181» (инв. № 00024778), необходимого для электроснабжения населения города Сочи

Кадastroвые номера земельных yчастков: 23:49:0115001:128 (входит в состав ЭЗП 23:49:0000000:141); 23:49:0116001:31; 23:49:0115001:131 (входит в состав ЭЗП 23:49:0000000:44); 23:49:0000000:530; 23:49:0000000:536; 23:49:0115001:1018; 23:49:0115001:130; 23:49:0115001:138; 23:49:0115001:1425; 23:49:0115001:149; 23:49:0116001:1006; 23:49:0116001:1058; 23:49:0116001:3; 23:49:0116002:2

Номера кадастровых кварталов: 23:49:0115001; 23:49:0116001

Обозначение характерных точек трассы	Координаты, м		Метод определения координат	Средняя квадратическая погрешность, м
	X	Y		
1	343402,42	2176283,08	Аналитический метод	0,10
2	343410,29	2176281,25	Аналитический метод	0,10
3	343472	2176224,82	Аналитический метод	0,10
4	343514,52	2176171,05	Аналитический метод	0,10
5	343563,41	2176122,58	Аналитический метод	0,10
6	343585,79	2176020,92	Аналитический метод	0,10
7	343764,78	2175898,77	Аналитический метод	0,10
8	344013,37	2175749,92	Аналитический метод	0,10
9	344045,93	2175728,02	Аналитический метод	0,10
10	344164,89	2175656,65	Аналитический метод	0,10
11	344271,13	2175588,29	Аналитический метод	0,10
12	344412,97	2175497,65	Аналитический метод	0,10
13	344447,65	2175499,08	Аналитический метод	0,10
14	344464,55	2175499,29	Аналитический метод	0,10
15	344490,8	2175497,75	Аналитический метод	0,10
16	344635,6	2175395,07	Аналитический метод	0,10
17	344708,99	2175343,63	Аналитический метод	0,10
18	344734,9	2175312,87	Аналитический метод	0,10
19	344737,46	2175261,83	Аналитический метод	0,10
20	344841,81	2175152,73	Аналитический метод	0,10
21	344908,61	2175107,79	Аналитический метод	0,10
22	344950,03	2175084,61	Аналитический метод	0,10
23	344955,28	2175079,12	Аналитический метод	0,10
24	344959,88	2175072,98	Аналитический метод	0,10
25	344995,53	2175069,39	Аналитический метод	0,10
26	345018,59	2175053,36	Аналитический метод	0,10
27	345076,14	2174995,43	Аналитический метод	0,10
28	345169,42	2174971,79	Аналитический метод	0,10
29	345184,81	2174948,85	Аналитический метод	0,10
30	345227,85	2174889,22	Аналитический метод	0,10
31	345240	2174866,32	Аналитический метод	0,10

32	345351.94	2174877.86	Аналитический метод	0.10
33	345365.72	2174885.02	Аналитический метод	0.10
34	345358.53	2174892.56	Аналитический метод	0.10
35	345348.68	2174887.58	Аналитический метод	0.10
36	345245.69	2174876.91	Аналитический метод	0.10
37	345236.38	2174894.49	Аналитический метод	0.10
38	345193	2174954.59	Аналитический метод	0.10
39	345175.58	2174980.57	Аналитический метод	0.10
40	345081.3	2175004.44	Аналитический метод	0.10
41	345025.04	2175061.05	Аналитический метод	0.10
42	344909.11	2175079.08	Аналитический метод	0.10
43	344965.27	2175082.49	Аналитический метод	0.10
44	344960.87	2175087.96	Аналитический метод	0.10
45	344956.1	2175092.67	Аналитический метод	0.10
46	344913.85	2175116.32	Аналитический метод	0.10
47	344848.74	2175160.12	Аналитический метод	0.10
48	344766.11	2175266.98	Аналитический метод	0.10
49	344743.47	2175318.22	Аналитический метод	0.10
50	344715.81	2175351.08	Аналитический метод	0.10
51	344641.37	2175403.25	Аналитический метод	0.10
52	344494.24	2175507.56	Аналитический метод	0.10
53	344464.77	2175509.3	Аналитический метод	0.10
54	344450.02	2175509.11	Аналитический метод	0.10
55	344416.9	2175509.84	Аналитический метод	0.10
56	344278.68	2175598.99	Аналитический метод	0.10
57	344172.64	2175667.22	Аналитический метод	0.10
58	344051.47	2175740.31	Аналитический метод	0.10
59	344021.5	2175756.72	Аналитический метод	0.10
60	343770.16	2175907.2	Аналитический метод	0.10
61	343594.72	2176028.94	Аналитический метод	0.10
62	343521.99	2176177.72	Аналитический метод	0.10
63	343479.34	2176290.4	Аналитический метод	0.10
64	343415.1	2176290.4	Аналитический метод	0.10
65	343404.68	2176292.81	Аналитический метод	0.10
66	343402.42	2176283.08	Аналитический метод	0.10

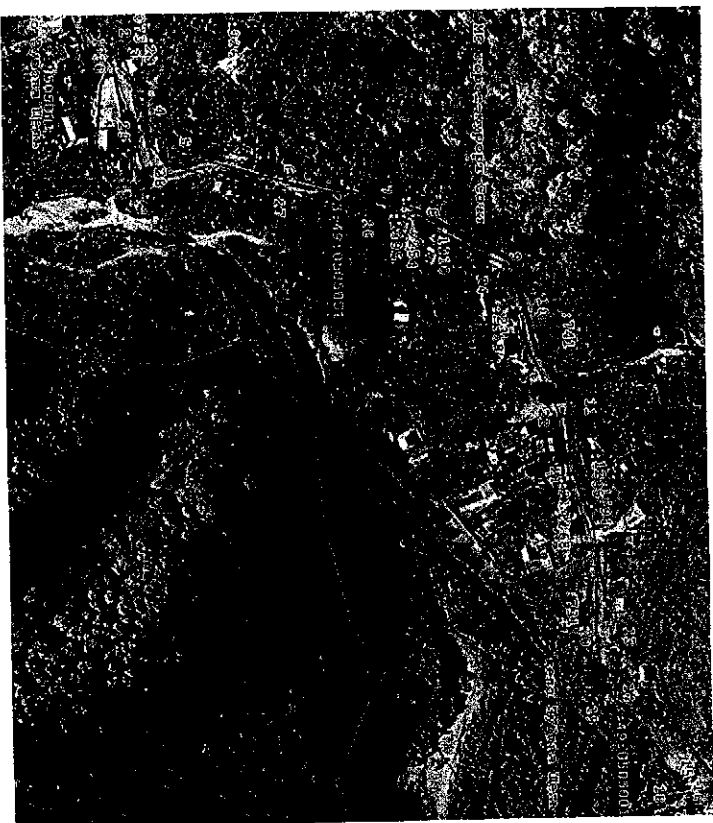
Исполняющий обязанности  
директора департамента  
архитектуры и градостроительства  
администрации муниципального образования  
городской округ-курорт Сочи  
Краснодарского края

Ю. М. Дариошина

Приложение 2

УТВЕРЖДЕНА  
постановлением администрации  
муниципального образования  
городской округ город-курорт Сочи  
Краснодарского края  
от 18.03.2024 № 584

**СХЕМА**  
трации публичного сервитута в целях размещения объекта электросетевого  
хозяйства  
«ВЛ 10 КВ ОТ ТП Д-27 ДО ТП Д-99» (инв. № 00024800), необходимого для  
электроснабжения населения города Сочи





Координаты территории установления публичного сервитута в целях размещения объекта электросетевого хозяйства «ВЛ 10 КВ ОТ ТП Д-27 ДО ТП Д-99» (инв. № 00024800), необходимого для электроснабжения населения города Сочи

Кадастровые номера земельных участков: 23:49:0115001:20;  
23:49:0505001:1309; 23:49:0505001:1310; 23:49:0505001:1694; 23:49:0505001:1695;  
23:49:0505001:2068; 23:49:0505001:2073; 23:49:0505001:2094; 23:49:0505001:2095;  
23:49:0505001:2140; 23:49:0505001:2158; 23:49:0505001:741 (входит в состав ЕЗП  
23:49:0000000:44); 23:49:0505001:731; 23:49:0505001:926

Номер кадастрового квартала: 23:49:0505001

Площадь публичного сервитута 8055 кв. м

Обозначение характеристик точек границы	Координаты, м		Метод определения координат характерной точки	Средняя квадратическая погрешность, м
	X	Y		
1	346159,41	217611,845	Аналитический метод	0,10
2	346169,21	217616,48	Аналитический метод	0,10
3	346171,06	2176125,63	Аналитический метод	0,10
4	346188,22	2176173,69	Аналитический метод	0,10
5	346208,82	2176199,41	Аналитический метод	0,10
6	346292,12	2176222,24	Аналитический метод	0,10
7	346363,72	2176239,44	Аналитический метод	0,10
8	346397,83	2176256,85	Аналитический метод	0,10
9	346357,37	2176289,43	Аналитический метод	0,10
10	346473,55	2176327,55	Аналитический метод	0,10
11	346507,4	2176403,74	Аналитический метод	0,10
12	346513,65	2176449,81	Аналитический метод	0,10
13	346531,15	2176582,18	Аналитический метод	0,10
14	346535,14	2176633,79	Аналитический метод	0,10
15	346582,25	2176695,88	Аналитический метод	0,10
16	346588,19	2176701,32	Аналитический метод	0,10
17	346581,45	2176708,7	Аналитический метод	0,10
18	346574,83	2176702,66	Аналитический метод	0,10
19	346525,27	2176637,33	Аналитический метод	0,10
20	346523,17	2176583,12	Аналитический метод	0,10
21	346503,75	2176451,21	Аналитический метод	0,10
22	346497,68	2176406,51	Аналитический метод	0,10
23	346464,56	2176331,51	Аналитический метод	0,10
24	346449,5	2176296,51	Аналитический метод	0,10
25	346393,18	2176265,7	Аналитический метод	0,10
26	346360,56	2176248,91	Аналитический метод	0,10
27	346289,65	2176231,91	Аналитический метод	0,10
28	346203,04	2176208,18	Аналитический метод	0,10
29	346179,37	2176178,63	Аналитический метод	0,10
30	346161,39	2176128,3	Аналитический метод	0,10
1	346159,41	2176118,45	Аналитический метод	0,10

Исполняющий обязанности директора департамента архитектуры и градостроительства

администрации муниципального образования  
городской округ-курорт Сочи  
Краснодарского края



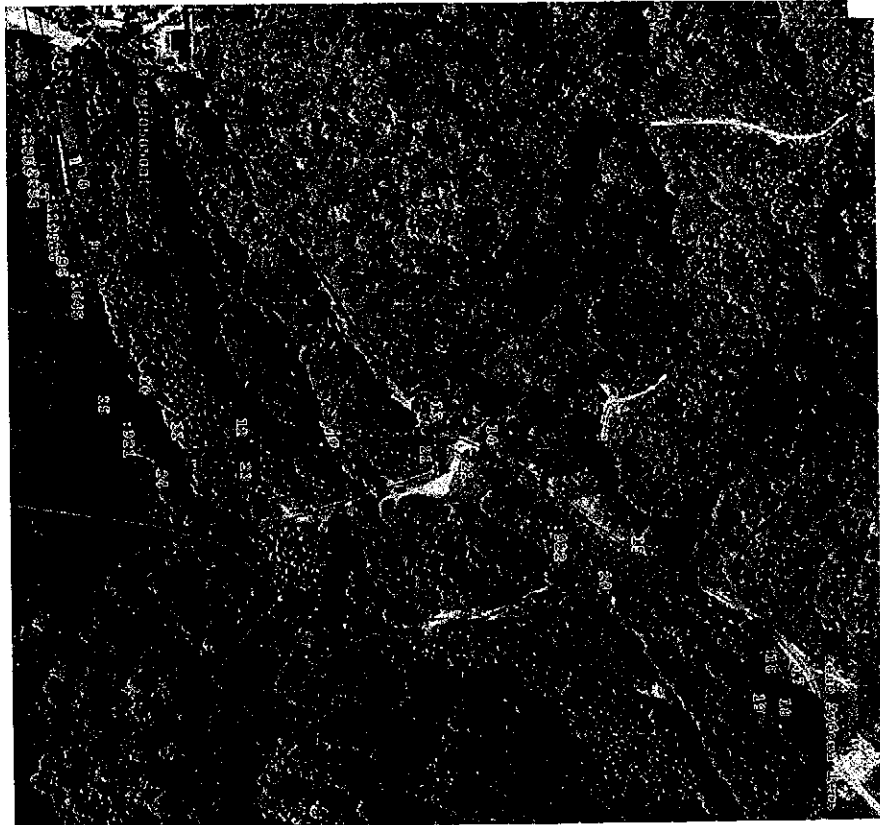
Ю. М. Ларионова

Приложение 3

УТВЕРЖДЕНА  
постановлением администрации  
муниципального образования  
городской округ-курорт Сочи  
Краснодарского края  
от 19.03.2024 № 52/1

СХЕМА  
границ публичного сервитута в целях размещения объекта электросетевого  
хозяйства  
«ВЛ 10 КВ ОТ ТП Д-99 ДО ТП Д-100» (инв. № 00024803), необходимого для  
электроснабжения населения города Сочи





Координаты территории установления публичного сервитута в целях размещения объекта электросетевого хозяйства «ВЛ 10 КВ ОТ ТП Д-99 ДО ТП Д-100» (инв. № 00024803), необходимого для электроснабжения населения города Сочи

Кадастровые номера земельных участков: 23:49:0115001:86;  
 23:49:0505001:1199; 23:49:0505001:1645; 23:49:0505001:2053;  
 23:49:0505001:2054; 23:49:0505001:678; 23:49:0505001:921; 23:49:0505001:922;  
 23:49:0505001:933

Номер кадастрового квартала: 23:49:0505001

Площадь публичного сервитута 11620 кв. м

Обозначение характерных точек Границ	Координаты, м		Метод определения координат характерной точки	Средняя квадратическая погрешность, м
	X	Y		
1	346570,83	2176706,38	Аналитический метод	0,10
2	346580,66	2176697,01	Аналитический метод	0,10
3	346587,56	2176704,25	Аналитический метод	0,10
4	346582,1	2176709,27	Аналитический метод	0,10
5	346637,24	2176878,6	Аналитический метод	0,10
6	346641,26	2176907,66	Аналитический метод	0,10
7	346657,49	2176998,21	Аналитический метод	0,10
8	346672,43	2177089,61	Аналитический метод	0,10
9	346680,62	2177133,65	Аналитический метод	0,10
10	346715,65	2177247,61	Аналитический метод	0,10
11	346748,3	2177292,2	Аналитический метод	0,10
12	346800,7	2177287,17	Аналитический метод	0,10
13	346944,66	2177255,58	Аналитический метод	0,10
14	346982,38	2177292,61	Аналитический метод	0,10
15	347090,1	2177378,69	Аналитический метод	0,10
16	347198,95	2177474,32	Аналитический метод	0,10
17	347208,82	2177478,57	Аналитический метод	0,10
18	347204,87	2177482,87	Аналитический метод	0,10
19	347193,55	2177482,87	Аналитический метод	0,10
20	347083,67	2177386,36	Аналитический метод	0,10
21	346977,12	2177301,2	Аналитический метод	0,10
22	346942,94	2177285,77	Аналитический метод	0,10
23	346881,56	2177297,13	Аналитический метод	0,10
24	346743,59	2177302,7	Аналитический метод	0,10
25	346706,58	2177252,15	Аналитический метод	0,10
26	346670,88	2177136,03	Аналитический метод	0,10
27	346662,58	2177091,33	Аналитический метод	0,10
28	346647,62	2176999,88	Аналитический метод	0,10
29	346631,37	2176909,23	Аналитический метод	0,10
30	346627,46	2176880,85	Аналитический метод	0,10
1	346570,83	2176706,38	Аналитический метод	0,10

Исполняющий обязанности директора департамента архитектуры и градостроительства администрации муниципального образования городской округ город-курорт Сочи Краснодарского края

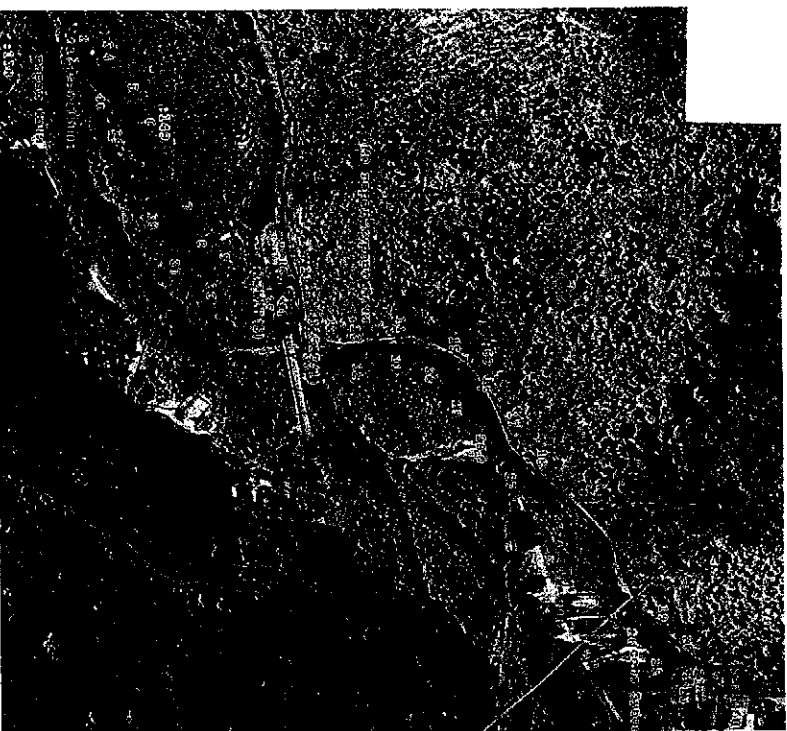
Ю. М. Ларионов

## Приложение 4

УТВЕРЖДЕНА  
постановлением администрации  
муниципального образования  
городской округ город-курорт Сочи  
Краснодарского края  
от 18.03.2024 № 58/1

СХЕМА  
границы публичного сервитута в целях размещения объекта электросетевого  
хозяйства

«ВЛ 10 КВ ОТ ТП-26 ДО ТП-127» (инв. № 00024782), необходимого для  
электроснабжения населения города Сочи



Координаты территории установления публичного сервитута в целях  
размещения объекта электросетевого хозяйства «ВЛ 10 КВ ОТ ТП-26 ДО ТП-  
127» (инв. № 00024782), необходимого для электроснабжения населения города  
Сочи

Кадастровые номера земельных участков: 23:49:0000000:12517;  
23:49:0505001:741, 23:49:0114002:60 (входят в состав ЕЭП 23:49:0000000:44);  
23:49:0000000:529, 23:49:0115001:149

Номера кадастровых кварталов: 23:49:0115001; 23:49:0505001; 23:49:0114002

Обозначение характерных точек границы	Координаты, м			Метод определения координат характерной точки	Средняя квадратическая погрешность, м
	X	Y	Z		
1	345330,54	2174892,2		Аналитический метод	0,10
2	345334,56	2174883,38		Аналитический метод	0,10
3	345363,65	2174887,53		Аналитический метод	0,10
4	345361,95	2174891,28		Аналитический метод	0,10
5	345383,58	2174923,69		Аналитический метод	0,10
6	345397,81	2174992,57		Аналитический метод	0,10
7	345428,69	2175024,76		Аналитический метод	0,10
8	345443,9	2175059,01		Аналитический метод	0,10
9	345466,42	2175073,2		Аналитический метод	0,10
10	345513,61	2175085,31		Аналитический метод	0,10
11	345531,25	2175089,81		Аналитический метод	0,10
12	345554,52	2175138,31		Аналитический метод	0,10
13	345582,83	2175143,49		Аналитический метод	0,10
14	345619,17	2175136,45		Аналитический метод	0,10
15	345658,79	2175152,56		Аналитический метод	0,10
16	345685,33	2175185,57		Аналитический метод	0,10
17	345706,2	2175215,47		Аналитический метод	0,10
18	345731,29	2175249,12		Аналитический метод	0,10
19	345835,36	2175386,71		Аналитический метод	0,10
20	345856,28	2175413,36		Аналитический метод	0,10
21	345876,77	2175441,07		Аналитический метод	0,10
22	345878,22	2175453,65		Аналитический метод	0,10
23	345868,29	2175454,8		Аналитический метод	0,10
24	345867,13	2175444,87		Аналитический метод	0,10
25	345848,34	2175419,43		Аналитический метод	0,10
26	345827,44	2175392,82		Аналитический метод	0,10
27	345723,3	2175255,13		Аналитический метод	0,10
28	345698,09	2175221,32		Аналитический метод	0,10
29	345677,32	2175191,57		Аналитический метод	0,10
30	345652,62	2175160,84		Аналитический метод	0,10
31	345618,16	2175146,83		Аналитический метод	0,10
32	345582,89	2175133,66		Аналитический метод	0,10
33	345547,72	2175147,22		Аналитический метод	0,10
34	345524,17	2175098,18		Аналитический метод	0,10
35	345513,04	2175094,97		Аналитический метод	0,10

36	345462,46	2175082,52	Аналитический метод	0,10
37	345433,99	2175065,85	Аналитический метод	0,10
38	345419,51	2175028,73	Аналитический метод	0,10
39	345388,73	2174956,79	Аналитический метод	0,10
40	345374,89	2174928,7	Аналитический метод	0,10
1	345350,54	2174892,2	Аналитический метод	0,10

Исполняющий обязанности  
директора департамента  
архитектуры и градостроительства  
администрации муниципального образования  
городской округ-курорт Сочи  
Краснодарского края

Ю. М. Дариошина

Приложение 5

УТВЕРЖДЕНА  
постановлением администрации  
муниципального образования  
городской округ-курорт Сочи  
Краснодарского края  
от 19.03.2024 № 524

**СХЕМА**

границ публичного сервитута в целях размещения объекта электросетевого  
хозяйства  
«ВЛ 10 КВ ОТ ТП-27 ДО ТП-127» (инв. № 00024783), необходимого для  
электроснабжения населения города Сочи



Координаты территории установления публичного сервитута в целях размещения объекта электроэнергетического хозяйства «ВЛ 10 КВ ОТ ПП-27 ДЮ ПП-127» (инв. № 00024783), необходимого для электроснабжения населения города Сочи

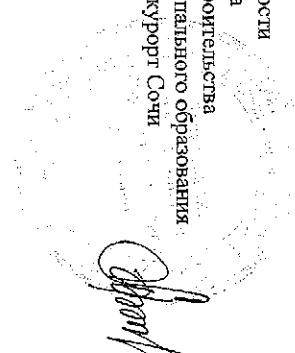
Кадастровые номера земельных участков: 23:49:0115001:20; 23:49:0115001:77; 23:49:0115001:91; 23:49:0505001:1367; 23:49:0505001:1561; 23:49:0505001:1644; 23:49:0505001:2073; 23:49:0505001:692; 23:49:0505001:694; 23:49:0505001:695; 23:49:0505001:696; 23:49:0505001:843; 23:49:0505001:853; 23:49:0505001:912; 23:49:0505001:956; 23:49:0505001:957

Номер кадастрового квартала: 23:49:0505001

Площадь публичного сервитута 8898 кв. м				
Обозначение характерных точек границы	Х	У	Метод определения координат характерной точки	Средняя квадратическая погрешность, м
1	345799,97	2175593,21	Аналитический метод	0,10
2	345844,02	2175578,04	Аналитический метод	0,10
3	345853,76	2175555,48	Аналитический метод	0,10
4	345864,44	2175524,51	Аналитический метод	0,10
5	345876,72	2175491,85	Аналитический метод	0,10
6	345866,16	2175443,3	Аналитический метод	0,10
7	345875,88	2175445,99	Аналитический метод	0,10
8	345887,16	2175492,47	Аналитический метод	0,10
9	345873,86	2175527,91	Аналитический метод	0,10
10	345863,09	2175539,11	Аналитический метод	0,10
11	345851,44	2175586,06	Аналитический метод	0,10
12	345810,79	2175600,05	Аналитический метод	0,10
13	345813,96	2175628,55	Аналитический метод	0,10
14	345818,56	2175663,19	Аналитический метод	0,10
15	345847,18	2175735,67	Аналитический метод	0,10
16	345856,14	2175766,96	Аналитический метод	0,10
17	345865,41	2175793,26	Аналитический метод	0,10
18	345892,01	2175815,86	Аналитический метод	0,10
19	345916,25	2175858,77	Аналитический метод	0,10
20	345933,72	2175891,81	Аналитический метод	0,10
21	345954,84	2175937,2	Аналитический метод	0,10
22	346004,31	2175949,8	Аналитический метод	0,10
23	346087,67	2175986,5	Аналитический метод	0,10
24	346130,21	2176013,51	Аналитический метод	0,10
25	346106,83	2176040,99	Аналитический метод	0,10
26	346153,2	2176069,35	Аналитический метод	0,10
27	346167,22	2176108,68	Аналитический метод	0,10
28	346167,22	2176116,88	Аналитический метод	0,10
29	346169,21	2176116,48	Аналитический метод	0,10
30	346172,01	2176130,38	Аналитический метод	0,10
31	346167,6	2176131,28	Аналитический метод	0,10
32	346163,49	2176133,11	Аналитический метод	0,10

33	346154,1	2176112	Аналитический метод	0,10
34	346144,08	2176073,97	Аналитический метод	0,10
35	346122,51	2176073,8	Аналитический метод	0,10
36	346098,95	2176019,65	Аналитический метод	0,10
37	346079,38	2175992,08	Аналитический метод	0,10
38	346058,43	2175959,2	Аналитический метод	0,10
39	345948,2	2175946,5	Аналитический метод	0,10
40	345924,74	2175896,22	Аналитический метод	0,10
41	345907,49	2175863,57	Аналитический метод	0,10
42	345884,18	2175822,32	Аналитический метод	0,10
43	345856,87	2175799,13	Аналитический метод	0,10
44	345846,6	2175770	Аналитический метод	0,10
45	345837,7	2175738,9	Аналитический метод	0,10
46	345808,81	2175665,71	Аналитический метод	0,10
47	345804,03	2175629,56	Аналитический метод	0,10
1	345799,97	2175593,21	Аналитический метод	0,10

Исполняющий обязанности  
 директора департамента  
 архитектуры и градостроительства  
 администрации муниципального образования  
 городской округ город-курорт Сочи  
 Краснодарского края

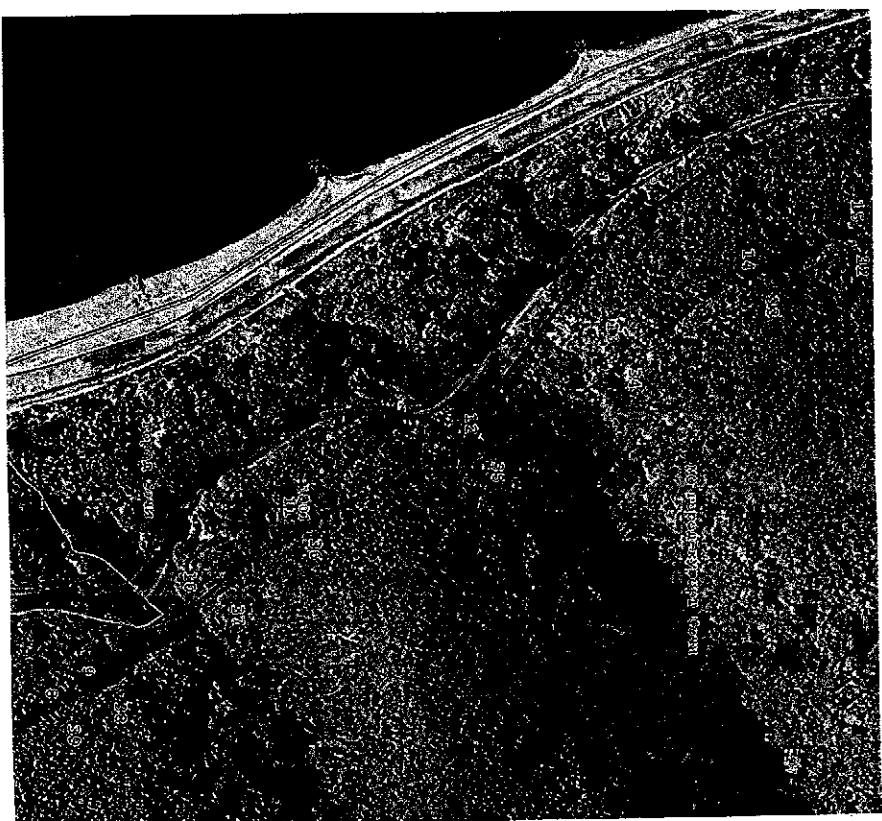


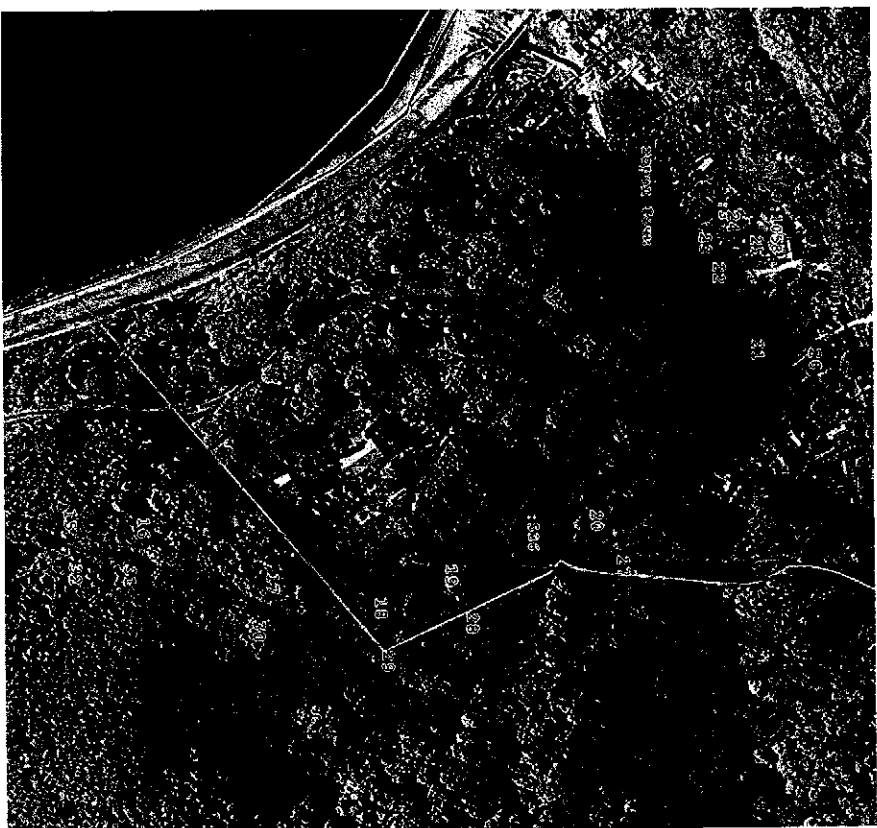
Ю. М. Лариошина

Приложение 6

**УТВЕРЖДЕНА**  
постановлением администрации  
муниципального образования  
городской округ город-курорт Сочи  
Краснодарского края  
от 18.03.2024 № 547

**СХЕМА**  
границ публичного сервитута в целях размещения объекта электросетевого  
хозяйства  
«ВЛ 10 КВ ТП Д-69 - ТП Д-181» (инв. № 00026622), необходимого для  
электроснабжения населения города Сочи





Координаты территории установления пробного сервитута в целях размещения объекта электросетевого хозяйства «ВЛ 10 КВ ТП Д-69 - ТП Д-181» (инв. № 00026622), необходимого для электроснабжения населения города Сочи

Кадастровые номера земельных участков: 23:49:0116002:27 (входит в состав ЭЗП 23:49:0000000:44); 23:49:0000000:536; 23:49:0116002:1001; 23:49:0116003:1062; 23:49:0116003:33

Номера кадастровых кварталов: 23:49:0116001; 23:49:0116002; 23:49:0116003

Обозначение характерных точек границ	Координаты, м		Метод определения координат характерной точки	Средняя кадастровая плотность, м
	X	Y		
1	341963,63	2177232,75	Аналитический метод	0,10
2	341972,12	2177143,76	Аналитический метод	0,10
3	341974,41	2177109,1	Аналитический метод	0,10
4	341975,79	2177096,61	Аналитический метод	0,10
5	342023,5	2177038,29	Аналитический метод	0,10
6	342135,49	2176950,73	Аналитический метод	0,10
7	342307,48	2176869,99	Аналитический метод	0,10
8	342456,34	2176790,64	Аналитический метод	0,10
9	342483,19	2176774,36	Аналитический метод	0,10
10	342592,16	2176719,77	Аналитический метод	0,10
11	342614,86	2176668,5	Аналитический метод	0,10
12	342733,35	2176615,75	Аналитический метод	0,10
13	342825,46	2176553,87	Аналитический метод	0,10
14	342912,77	2176507,2	Аналитический метод	0,10
15	342979,92	2176476,78	Аналитический метод	0,10
16	343022,79	2176482,34	Аналитический метод	0,10
17	343107,6	2176518,29	Аналитический метод	0,10
18	343182,11	2176537,48	Аналитический метод	0,10
19	343230,32	2176514,94	Аналитический метод	0,10
20	343224,16	2176480,09	Аналитический метод	0,10
21	343437,36	2176538,55	Аналитический метод	0,10
22	343408,59	2176297,17	Аналитический метод	0,10
23	343400,67	2176288,43	Аналитический метод	0,10
24	343408,08	2176281,72	Аналитический метод	0,10
25	343417,01	2176291,57	Аналитический метод	0,10
26	343449,78	2176360,42	Аналитический метод	0,10
27	34329,85	2176488,64	Аналитический метод	0,10
28	343234,21	2176524,16	Аналитический метод	0,10
29	343183,05	2176548,05	Аналитический метод	0,10
30	343104,38	2176527,8	Аналитический метод	0,10
31	343020,14	2176492,08	Аналитический метод	0,10
32	342981,47	2176487,06	Аналитический метод	0,10
33	342917,2	2176516,17	Аналитический метод	0,10
34	342830,66	2176562,42	Аналитический метод	0,10
35	342738,22	2176624,53	Аналитический метод	0,10

36	342620,14	2176677,09	Аналитический метод	0,10
37	342566,11	2176721,29	Аналитический метод	0,10
38	342489,87	2176786,1	Аналитический метод	0,10
39	342460,42	2176799,8	Аналитический метод	0,10
40	342311,97	2176878,93	Аналитический метод	0,10
41	342140,76	2176959,29	Аналитический метод	0,10
42	342030,53	2177043,47	Аналитический метод	0,10
43	341983,4	2177100,65	Аналитический метод	0,10
44	341984,38	2177109,98	Аналитический метод	0,10
45	341982,1	2177144,56	Аналитический метод	0,10
46	341973,59	2177233,71	Аналитический метод	0,10
1	341963,63	217732,75	Аналитический метод	0,10

Исполняющий обязанности  
директора департамента  
архитектуры и градостроительства  
Администрации муниципального образования  
городской округ-курорт Сочи  
Краснодарского края

Ю. М. Дариошина

Приложение 7

**УТВЕРЖДЕНА**  
постановлением администрации  
муниципального образования  
городской округ-курорт Сочи  
Краснодарского края  
от 18.03.2024 № 587

**СХЕМА**

Границы публичного сервитута в целях размещения объекта электросетевого  
хозяйства  
«ЗДАНИЕ ТП Д-181» (инв. № 00011030), необходимого для электроснабжения  
населения города Сочи





Координаты территории установления публичного сервитута в целях размещения объекта электросетевого хозяйства «ЗДАНИЕ ТП Д-181» (инв. № 00011030), необходимого для электроснабжения населения города Сочи

Кадастровые номера земельных участков: 23:49:0116001:3; 23:49:0116001:1058

Номер кадастрового квартала: 23:49:0116001

Полигону публичного сервитута 597 кв. м				
Обозначение характерных точек границы	Координаты, м	Метод определения координат характерной точки*	Средняя квадратическая погрешность, м	
1	2	3	4	5
1	343421,09	2176279,94	Аналитический метод	0,10
2	343412,86	2176302,41	Аналитический метод	0,10
3	343389,33	2176294,18	Аналитический метод	0,10
4	343397,57	2176271,65	Аналитический метод	0,10
1	343421,09	2176279,94	Аналитический метод	0,10

Исполняющий обязанности

директора департамента

архитектуры и градостроительства

администрации муниципального образования

городской округ город-курорт Сочи

Краснодарского края

Ю. М. Дарюшина

Приложение 8

УТВЕРЖДЕНА  
постановлением администрации  
муниципального образования  
городской округ город-курорт Сочи  
Краснодарского края  
от 18.03.2024 № 581

#### СХЕМА

границ публичного сервитута в целях размещения объекта электросетевого  
хозяйства  
«КТП Д-100» (инв. № 00033241), необходимого для электроснабжения  
населения города Сочи



Координаты территории установления публичного сервитута в целях размещения объекта электросетевого хозяйства «КТШ Л-100» (инв. № 00033214), необходимого для электроснабжения населения города Сочи

Кадастровый номер земельного участка:

Номер кадастрового квартала: 23:49:0505001

Площадь публичного сервитута 458 кв. м				
Обозначение характерных точек границы	Координаты, м		Метод определения координат характерной точки	Средняя квадратическая погрешность, м
	X	Y		
1	347210,8	2177468,13	Аналитический метод	0,10
2	347216,64	2177488,56	Аналитический метод	0,10
3	347196,18	2177491,3	Аналитический метод	0,10
4	347189,93	2177473,7	Аналитический метод	0,10
1	347210,8	2177468,13	Аналитический метод	0,10

Исполняющий обязанности  
директора департамента  
архитектуры и градостроительства  
администрации муниципального образования  
городской округ курорт Сочи  
Краснодарского края

*Ю. М. Лариошина*  
Ю. М. Лариошина

Приложение 9

УТВЕРЖДЕНА  
постановлением администрации  
муниципального образования  
городской округ курорт Сочи  
Краснодарского края  
от 18.03.2024 № 584

#### СХЕМА

границ публичного сервитута в целях размещения объекта электросетевого  
хозяйства  
«КТШ Л-127» (инв. № 00033214), необходимого для электроснабжения  
населения города Сочи



Координаты территории установления публичного сервитута в целях размещения объекта электросетевого хозяйства «КТТ Д-127» (инв. № 00033214), необходимого для электроснабжения населения города Сочи

Кадастровый номер земельного участка: 23:49:0505001:692

Номер кадастрового квартала: 23:49:0505001

Площадь публичного сервитута 476 кв. м				
Обозначение характерных точек границы	Координаты, м		Метод определения координат характерной точки	Средняя квадратическая погрешность, м
	X	Y		
1	345886,22	2175443,54	Аналитический метод	0,10
2	345879,63	2175464,35	Аналитический метод	0,10
3	345838,85	2175437,77	Аналитический метод	0,10
4	345865,45	2175436,96	Аналитический метод	0,10
1	345886,22	2175443,54	Аналитический метод	0,10

Исполняющий обязанности  
 директора Департамента  
 архитектуры и градостроительства  
 администрации муниципального образования  
 городской округ город-курорт Сочи  
 Краснодарского края

*Ю. М. Лариошина*  
 Ю. М. Лариошина

Приложение 10

УТВЕРЖДЕНА  
 постановлением администрации  
 муниципального образования  
 городской округ город-курорт Сочи  
 Краснодарского края  
 от 18.03.2024 № 587

**СХЕМА**  
 Границ публичного сервитута в целях размещения объекта электросетевого  
 хозяйства  
 «КТТ Д-99» (инв. № 00033276), необходимого для электроснабжения  
 населения города Сочи




Координаты территории установления публичного сервитута в целях размещения объекта электросетевого хозяйства «КТП Д-99» (инв. № 00033276), необходимого для электроснабжения населения города Сочи

Кадастровый номер земельного участка: 23:49:0505001:933

Номер кадастрового квартала: 23:49:0505001

Площадь публичного сервитута 483 кв. м				
Обозначение характерных точек границ	Координаты, м		Метод определения координат характерной точки	Средняя квадратическая погрешность, м
	X	Y		
1	346594,75	2176694,67	Аналитический метод	0,10
2	346590,38	2176716,04	Аналитический метод	0,10
3	346588,53	2176711,3	Аналитический метод	0,10
4	346573,15	2176689,98	Аналитический метод	0,10
1	346594,75	2176694,67	Аналитический метод	0,10

Исполняющий обязанности  
директора департамента  
архитектуры и градостроительства  
администрации муниципального образования  
городской округ город-курорт Сочи  
Краснодарского края

  
Ю. М. Ларионов

Приложение 11

УТВЕРЖДЕНА  
постановлением администрации  
муниципального образования  
городской округ город-курорт Сочи  
Краснодарского края  
от 19.03.2024 № 584

#### СХЕМА

границ публичного сервитута в целях размещения объекта электросетевого  
хозяйства  
«ОБОРУДОВАНИЕ ТП Д-27» (инв. № 00033183), необходимого для  
электроснабжения населения города Сочи



Координаты территории установления публичного сервитута в целях размещения объекта электросетевого хозяйства «ОБОРУДОВАНИЕ ТП Д-27» (инв. № 00033183), необходимого для электроснабжения населения города Сочи

Кадастровые номера земельных участков: 23:49:0115001:20; 23:49:0505001:2073  
 Номер кадастрового квартала: 23:49:0505001

Обозначение характерных точек границ	Координаты, м			Метод определения координат характерной точки	Средняя квадратическая погрешность, м
	1	2	3		
1	346169.37	2176106.25	2176106.25	Аналитический метод	0,10
2	346179.27	2176125.91	2176125.91	Аналитический метод	0,10
3	346160.06	2176135.72	2176135.72	Аналитический метод	0,10
4	346150.19	2176115.9	2176115.9	Аналитический метод	0,10
1	346169.37	2176106.25	2176106.25	Аналитический метод	0,10

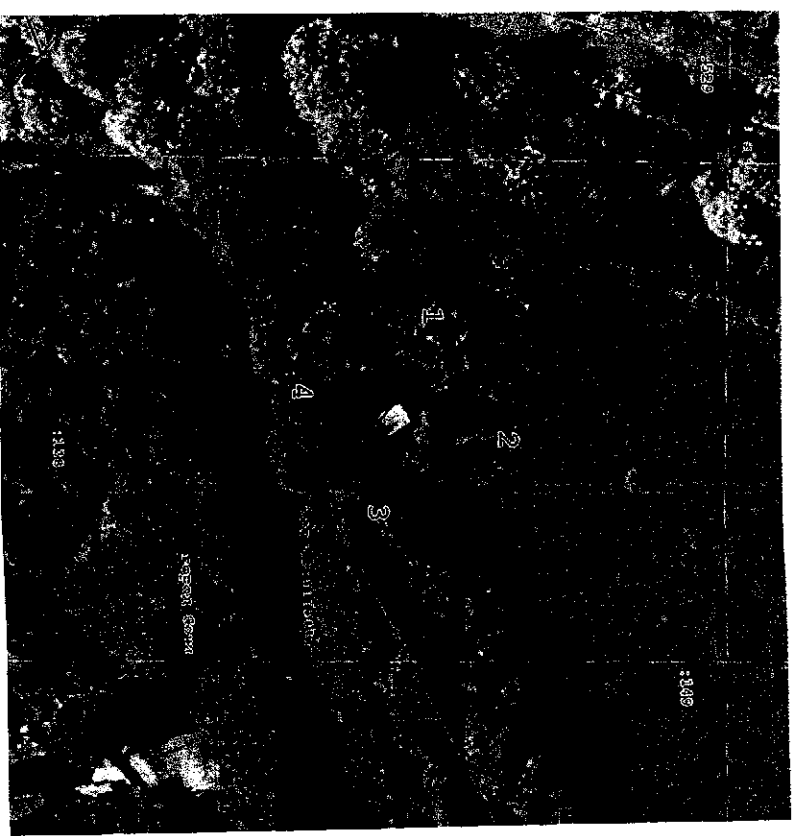
Исполняющий обязанности  
 директора Департамента  
 архитектуры и градостроительства  
 администрации муниципального образования  
 городского округ-курорт Сочи  
 Краснодарского края

*Ю. М. Дарюшина*  
 Ю. М. Дарюшина

Приложение 12

УТВЕРЖДЕНА  
 постановлением администрации  
 муниципального образования  
 городской округ-курорт Сочи  
 Краснодарского края  
 от 18.03.2024 № 524

**СХЕМА**  
 границы публичного сервитута в целях размещения объекта электросетевого хозяйства  
 «ОБОРУДОВАНИЕ ТП-26» (инв. № 00033215), необходимого для электроснабжения населения города Сочи



Координаты территории установления публичного сервитута в целях размещения объекта электросетевого хозяйства «ОБОРУДОВАНИЕ ТП-26» (инв. № 00033215), необходимого для электроснабжения населения города Сочи

Кадастровый номер земельного участка: 23:49:0115001:149

Номер кадастрового квартала: 23:49:0115001

Площадь публичного сервитута 593 кв. м				
Обозначение характерных точек границ	Координаты, м	Метод определения координат характерной точки	Средняя кадастровая плотность, м	
1	2	3	4	5
1	345363,93	2174871,74	Аналитический метод	0,10
2	345376,22	2174892,21	Аналитический метод	0,10
3	345354,65	2174904,44	Аналитический метод	0,10
4	345342,25	2174884,04	Аналитический метод	0,10
1	345363,93	2174871,74	Аналитический метод	0,10

Исполняющий обязанности  
директора департамента  
архитектуры и градостроительства  
администрации муниципального образования  
городской округ город-курорт Сочи  
Краснодарского края

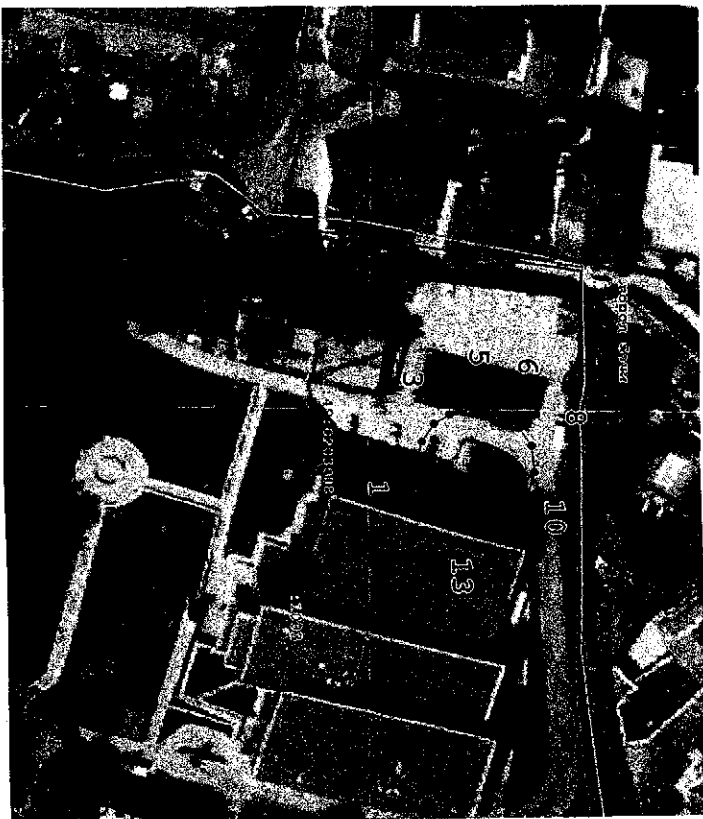
*Ю. М. Дариошина*  
Ю. М. Дариошина

Приложение 13

УТВЕРЖДЕНА  
постановлением администрации  
муниципального образования  
городской округ город-курорт Сочи  
Краснодарского края  
от 18.03.2024 № 5881

#### СХЕМА

границ публичного сервитута в целях размещения объекта электросетевого хозяйства  
«ЗБКТП-2х630/6/0,4 1023» (инв. № 39521), необходимого для электроснабжения населения города Сочи



Координаты территории установления публичного сервитута в целях размещения объекта электросетевого хозяйства «2БКТП-2х1000/10/0,4 1023» (инв. № 39521), необходимого для электроснабжения населения города Сочи

Кадастровый номер земельного участка: 23:49:0203008:1003

Номер кадастрового квартала: 23:49:0203008

Обозначение характерных точек границ	Координаты, м		Метод определения координат характерной точки	Средняя квадратическая погрешность, м
	X	Y		
1	320120,8	2197990,3	Аналитический метод	0,10
2	320122,26	2197985,21	Аналитический метод	0,10
3	320124,9	2197981,26	Аналитический метод	0,10
4	320128,23	2197979,23	Аналитический метод	0,10
5	320133,62	2197978,82	Аналитический метод	0,10
6	320139,67	2197980,46	Аналитический метод	0,10
7	320143,26	2197982,39	Аналитический метод	0,10
8	320146,06	2197986,23	Аналитический метод	0,10
9	320146,63	2197992,02	Аналитический метод	0,10
10	320145,11	2197997,54	Аналитический метод	0,10
11	320142,98	2198001,2	Аналитический метод	0,10
12	320139,03	2198003,85	Аналитический метод	0,10
13	320133,53	2198004,22	Аналитический метод	0,10
14	320127,19	2198002,46	Аналитический метод	0,10
15	320123,06	2197999,75	Аналитический метод	0,10
16	320120,9	2197996	Аналитический метод	0,10
1	320120,8	2197990,3	Аналитический метод	0,10

Исполняющий обязанности  
директора департамента  
архитектуры и градостроительства  
администрации муниципального образования  
городской округ-курорт Сочи  
Краснодарского края

Ю. М. Дарюшина

Приложение 14

УТВЕРЖДЕНА  
постановлением администрации  
муниципального образования  
городской округ-курорт Сочи  
Краснодарского края  
от 19.03.2024 № 58/1

**СХЕМА**  
Границ публичного сервитута в целях размещения объекта электросетевого  
хозяйства  
«2БКТП-2х1000/10/0,4 1024» (инв. № 39524), необходимого для  
электроснабжения населения города Сочи



Координаты территории установления публичного сервитута в целях размещения объекта электросетевого хозяйства «ЗБКП-2х1000/10/0,4 1024» (инв. № 39524), необходимого для электроснабжения населения города Сочи

Кадастровые номера земельных участков: 23:49:0203006:16; 23:49:0203006:51

Номер кадастрового квартала: 23:49:0203006

Площадь публичного сервитута 531 кв. м

Обозначение характерных точек границы	Координаты, м		Метод определения координат характерной точки	Средняя квадратическая погрешность, м
	X	Y		
1	320064,83	2197203,89	Аналитический метод	0,10
2	320065,58	2197199,63	Аналитический метод	0,10
3	320066,77	2197198,25	Аналитический метод	0,10
4	320069,71	2197192,76	Аналитический метод	0,10
5	320072,6	2197190,24	Аналитический метод	0,10
6	320075,86	2197189,05	Аналитический метод	0,10
7	320079,34	2197189,05	Аналитический метод	0,10
8	320082,64	2197190,26	Аналитический метод	0,10
9	320087,15	2197193,08	Аналитический метод	0,10
10	320090	2197196	Аналитический метод	0,10
11	320091,42	2197199,63	Аналитический метод	0,10
12	320091,42	2197203,11	Аналитический метод	0,10
13	320090,21	2197206,41	Аналитический метод	0,10
14	320087,15	2197211,32	Аналитический метод	0,10
15	320084,11	2197214,34	Аналитический метод	0,10
16	320080,48	2197215,76	Аналитический метод	0,10
17	320077,01	2197215,76	Аналитический метод	0,10
18	320073,75	2197214,57	Аналитический метод	0,10
19	320068,66	2197211,33	Аналитический метод	0,10
20	320065,94	2197208,07	Аналитический метод	0,10
1	320064,83	2197203,89	Аналитический метод	0,10

Исполняющий обязанности  
директора Департамента  
архитектуры и градостроительства  
администрации муниципального образования  
городской округ город-курорт Сочи  
Краснодарского края

Ю. М. Дарюшина