



## АДМИНИСТРАЦИЯ ГОРОДА СОЧИ РАСПОРЯЖЕНИЕ

от 17.04.2017 г. № 121-р  
город Сочи

### О размещении объектов местного значения и определении границ их планируемого размещения

Для обеспечения устойчивого развития территории города-курорта Сочи на долгосрочную перспективу, развития социальной инфраструктуры, обеспечения учета интересов граждан и повышения качества жизни жителей Сочи с достижением стандартов по основным показателям, руководствуясь статьей 24 Градостроительного кодекса Российской Федерации, Федеральным законом от 6 октября 2003 года № 131-ФЗ «Об общих принципах местного самоуправления в Российской Федерации», Приказом Министерства регионального развития Российской Федерации от 26 мая 2011 года № 244 «Об утверждении Методических рекомендаций по разработке проектов генеральных планов поселений и городских округов»:

1. Утвердить перечень и места размещения объектов местного значения согласно приложению.
2. Департаменту архитектуры, градостроительства и благоустройства администрации города Сочи (Малов):
  - 2.1. Обеспечить наличие в генеральном плане городского округа города Сочи указанных в приложении объектов местного значения при внесении в него изменений.
  - 2.2. Обеспечить резервирование земельных участков в зонах планируемого размещения объектов местного значения согласно приложению в соответствии с действующим законодательством.
  3. Заместителям Главы города Сочи И.В. Романенд, Ю.Ф. Паламарчуку внести предложения по курортуемому отраслям по вопросу внесения изменений в генеральный план городского округа Сочи в части размещения объектов местного значения в срок до 15 мая 2017 года.
  4. Управлению информации и аналитической работы администрации города Сочи (Пшениснова) опубликовать настоящее распоряжение в средствах массовой информации.
  5. Управлению информатизации и связи администрации города Сочи (Похлебаев) разместить настоящее распоряжение на официальном сайте администрации города Сочи в сети Интернет.

1/1

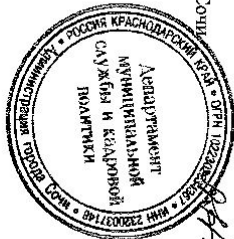
2

*Сирин Александр Александрович*

6. Контроль за исполнением настоящего распоряжения возложить на заместителя Главы города Сочи, директора департамента строительства администрации города Сочи И.И. Бомберга.
7. Настоящее распоряжение вступает в силу со дня его официального опубликования.

Глава города Сочи

А.Н.Палахов



Приложение к распоряжению  
администрации города Сочи  
от 17.04.2016 № 181-Р

Перечень и места размещения объектов местного значения

1. Общеобразовательные школы, детские сады

№ п/п	Наименование объекта	Место размещения объекта: Кадастровый номер земельного участка, ориентира
1	Общеобразовательная школа на 1100 мест, подкинника на 240 посадений в смету (1000 кв.м) в районе ул. Кавараш ул. Машева, ул. Аэродромная в Дзержевском районе города Сочи в рамках комплексного освоения территории (распоряжение администрации города Сочи от 26.05.2016 № 225-Р)	23:49:01:09:027:2275 23:49:01:09:027:2275
2	Общеобразовательная школа на 400 мест по ул. Дзювская 55км в Дзержевском районе города Сочи (канрорайон для многодетных семей)	23:49:01:21:002:5
3	Общеобразовательная школа на 1000 мест по ул. Тепинской в селе Раздольное Хостинского района города Сочи	23:49:03:08:002:4875, 23:49:03:08:002:4876, 23:49:03:06:004:5319
4	Общеобразовательная школа на 1000 мест по ул. Тепинской в селе Раздольное Хостинского района города Сочи	23:49:03:08:002:4885
5	Общеобразовательная школа на 2000 мест между ул. Искры и ул. Госгеприимной вдоль река Куделста в Адлерском и Хостинском районах города Сочи	23:49:04:01:008:1248
6	Общеобразовательная школа на 1200 мест, Дзержевский район города Сочи, п. Датомас, ул. Ленинградская (многофункциональный жилой комплекс ООО «Лангос») (многофункциональный жилой комплекс ООО «Лангос»)	23:49:01:25:01:6:44
7	Общеобразовательная школа на 800 мест, Дзержевский район города Сочи, п. Датомас, ул. Российская	23:49:01:36:009:3:652
8	Общеобразовательная школа на 1100 мест, Центральный район города Сочи, между ул. Конюгушпа ССР и ул. Плавтунская, («Старая» 3,8 га)	23:49:02:05:013:23
9	Общеобразовательная школа на 800 мест, Центральный район города Сочи, ул. Первомайская	23:49:02:04:019:24

№ п/п	Наименование объекта	Место размещения объекта: Кадастровый номер земельного участка, ориентира
10	Общеобразовательная школа на 1100 мест, Адлерский район города Сочи, пгт. Красная Поляна, ул. Ашиковская (территория Спецавтопарка)	23:49:04:20:006:2:08
11	Общеобразовательная школа на 1200 мест, Центральный район города Сочи, в районе РМЗ, ул. Гвардия-Дюссая	Формируемый земельный участок
12	Общеобразовательная школа на 1200 мест, Адлерский район города Сочи, Нижнемертинская низменность, ул. Воскресенская, рабочий поселок	23:49:04:02:041:1:395, 23:49:04:02:041:1:217
13	Общеобразовательная школа на 800 мест, Центральный район города Сочи, между ул. Датомаской и ул. Плавтунская, в районе жилого дома № 27 по ул. Дзювская (век. Учидище)	Формируемый земельный участок
14	Детский сад на 110 мест, Центральный район города Сочи, ул. Виноградная, № 2 и № 6 (довести площадь земельного участка до 4000 кв.м за счет смежного муниципального з/у)	23:49:02:03:024:2:25
15	Общеобразовательная школа на 550 мест, Центральный район города Сочи, ул. Севастопольская (поставка земельного участка от 22.06.2016 № 1473)	Формируемый земельный участок
16	Общеобразовательная школа на 1100 мест с детскими садами на 800 мест (с выносом противотуберкулезного диспансера и психо-неврологического диспансера с ул. Альпийская – ул. Туваленская в п. Датомас к инфекционной больнице)	Формируемый земельный участок
18	Общеобразовательная школа на 800 мест мкрп. Светица, ул. Учительская, 18	23:49:03:02:003:3:67 (бывший святиорид Релина, объект культурного наследия)
19	Детский сад на 400 мест, п. Красная поляна, улица Заплатников Кавказа, д.20, д.22, (4000 кв.м).	23:49:04:20:004:1:05 23:49:04:20:004:4:97
20	Общеобразовательная школа на 800 мест, Адлерский район города Сочи, ул. Перелетная, д.3, д.5, д.7, д.9, (4200 кв.м).	23:49:04:02:042:1:78 23:49:04:02:042:1:79 23:49:04:02:042:1:80 23:49:04:02:042:1:58
21	Центр дополнительного образования, Центральный район города Сочи, улица Первомайская, 22, (1586 кв.м).	23:49:04:20:004:1:05
22	Общеобразовательная школа на 800 мест, Хостинский район города Сочи, ул. Шоссейная – ул. Капарисовая (Кавказ)	23:49:03:04:006:10:54
23	Детский сад на 600 мест по ул. Я. Фабрициуса Хостинского района города Сочи, в рамках комплексного освоения территории (распоряжение администрации города Сочи от 04.10.2016 № 413-Р)	23:49:03:01:011:1:214

№ тип	Наименование объекта	Место размещения объекта: Кадстровый номер земельного участка, ориентиры
24	Общеобразовательная школа на 800 мест, Адлерский район города Сочи, ул. Залповская (20338 кв.м).	23:49:04:200006:1344
25	Детский сад на 600 мест по ул. Ясногорская, мкрн. Быгиза Хостинского района города Сочи, (2650 кв.м).	23:49:0301016:32
26	Детский сад на 600 мест в рамках комплексного освоения территории с. Раздольное Хостинского района города Сочи (53,4 га).	23:49:0308007:1552
27	Общеобразовательная школа на 800 мест в рамках комплексного освоения территории с. Раздольное Хостинского района города Сочи (53,4 га).	23:49:0308007:1552
28	Детский сад на 600 мест в рамках комплексного освоения территории с. Орел-Изумруд Адлерского района города Сочи, (26,5 га).	23:49:0404007:1681
29	Общеобразовательная школа на 800 мест в рамках комплексного освоения территории с. Орел-Изумруд Адлерского района города Сочи, (26,5 га).	23:49:0404007:1681

## 2. Объекты инженерно-коммунальной и транспортной инфраструктуры

30	Ул. Гранатовская мусоросортировочный завод, (2 га).	Формируемый земельный участок
31	Дзержинский район города Сочи, д. Майри, вапиротия вонской части, (70926 кв.м).	Формируемый земельный участок
32	Калининск, Дзержинский район города Сочи, с. Волковка, участок 112	23:49:01:56005:619
33	Калининск, Адлерский район города Сочи, с. Нижняя Шнилова, участок 44/1	23:49:0407004:1947
34	Реконструкция улицы Прикорская, улицы Черноморская от Южного мола до проспекта Пущкина, протяженность - 2,2 км.	23:49:0204028:113 23:49:0204028:112 23:49:0204028:114 23:49:0204028:92 23:49:0204028:100 23:49:0204028:97 23:49:0204028:85 23:49:0204028:85 23:49:0000000:225 23:49:0204029:67 23:49:0204029:68 23:49:0204029:66 23:49:0204029:51 23:49:0204029:15 23:49:0204029:17 23:49:0204029:14 23:49:0204029:18 23:49:0204029:20 23:49:0204029:69 23:49:0204029:64

23:49:0204029:54	23:49:0204029:56	23:49:0204029:50	23:49:0204029:53	23:49:0204029:70	23:49:0302009:5	23:49:0302009:1	23:49:0302009:2	23:49:0302010:74	23:49:0302010:1001	23:49:0302010:75	23:49:0302010:76	23:49:0302010:77	23:49:0302010:1002	23:49:0302010:4:25	23:49:0302014:26	23:49:0302014:30	23:49:0302014:1003	23:49:0302014:1028	23:49:0302014:29	23:49:0302014:28	23:49:0302014:24	23:49:0302014:20
------------------	------------------	------------------	------------------	------------------	-----------------	-----------------	-----------------	------------------	--------------------	------------------	------------------	------------------	--------------------	--------------------	------------------	------------------	--------------------	--------------------	------------------	------------------	------------------	------------------

## 3. Жилищное строительство с социальной и инженерно-транспортной инфраструктурой (земельные участки для многоэтажных)

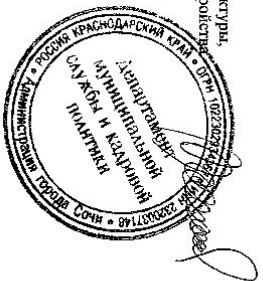
35	с. Орел-Изумруд Адлерского района города Сочи, площадь 26,5 га, назначаются в федеральной собственности изменить категорию с «земли сельскохозяйственного назначения» на «земли населенных пунктов», предусмотреть жилищное строительство	23:49:0404007:1681
36	с. Раздольное Хостинского района города Сочи, площадь 53,4 га, предусмотреть жилищное строительство	23:49:0308007:1552

## 4. Объекты физкультуры и спорта

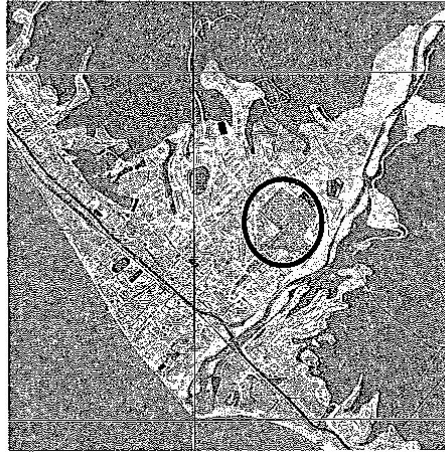
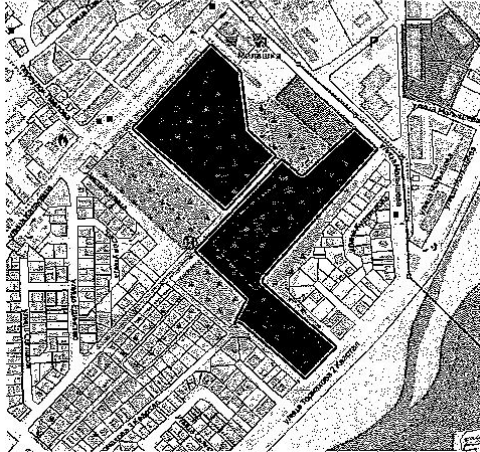
37	Конно-спортивная школа, Адлерский район города Сочи, с. Веселое, правый берег р. Псоу, площадь 12 га.	Формируемый земельный участок
----	---	-------------------------------

Директор департамента архитектуры, градостроительства и благоустройства администрации города Сочи

В.В. Маглов



Общеобразовательная школа на 1100 мест и Поликлиника в районе улицы Калараши и улицы Малышева в Лазаревском районе города Сочи	23:49:0109027:275 23:49:0109027:273
--	--



Зона по ПЗЗ "Ж-4" - многоэтажная жилая застройка высотой до 36 метров.

Зона по Генплану - Многоэтажной жилой застройки

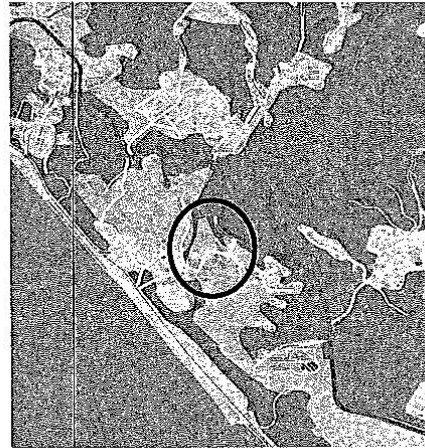
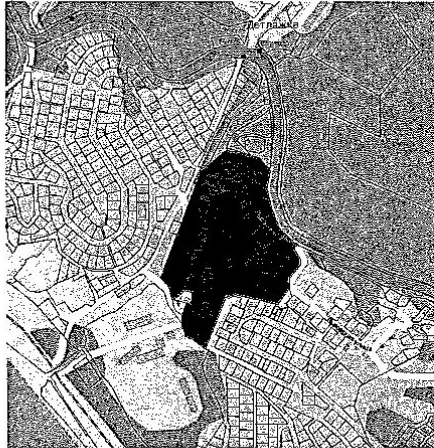
Директор департамента архитектуры, градостроительства и благоустройства администрации города Сочи

В.В. Малов



Приложение № 2 перечню и местам размещения объектов местного значения с учетом муниципальных программ

Общеобразовательная школа на 400 мест по ул. Львовская 55км в Лазаревском районе (микрорайон для многодетных семей)	23:49:0121002:5
---	-----------------



Зона по ПЗЗ "Ж2" - малоэтажная жилая застройка высотой до 15 метров.

Зона по Генплану - Земельные участки для размещения объектов капитального строительства- Курортно-гостиничных учреждений

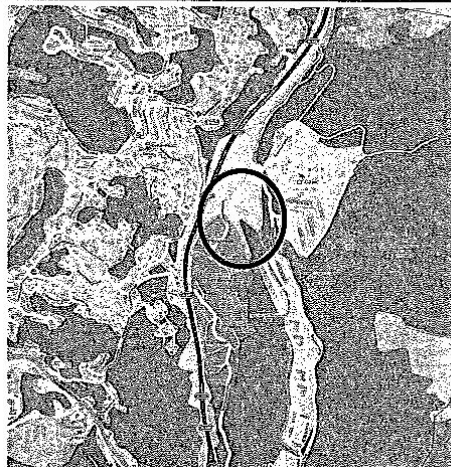
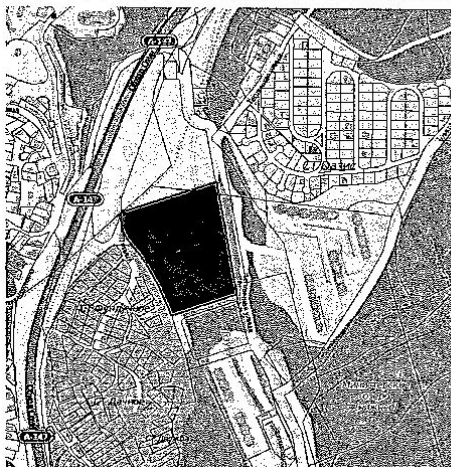
Директор департамента архитектуры, градостроительства и благоустройства администрации города Сочи

В.В. Малов



Приложение № 3 перечню и местам размещения объектов местного значения с учетом муниципальных программ

Общеобразовательная школа на 1000 мест по ул. Тепличной в селе Раздольное Хостинского района города Сочи	23:49:0308002:4875 23:49:0308002:4876 23:49:0308004:5319
--	--



Зона по ПЗЗ "ЖБ" - многоквартирная жилая застройка высотой до 56 метров и "ОД-2" - общественно-деловой центр.

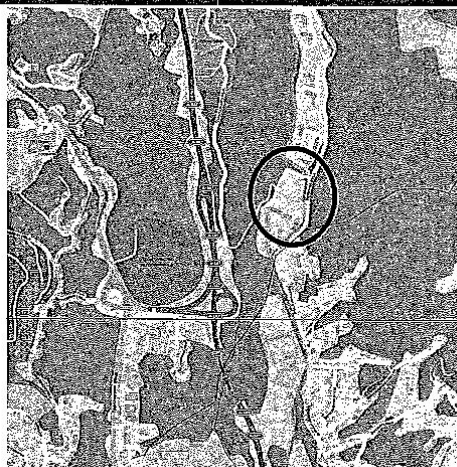
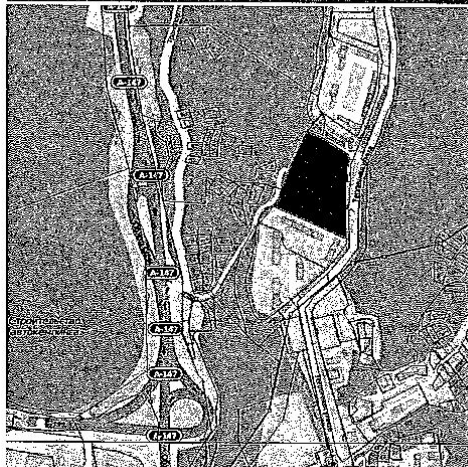
Зона по Генплану - Зеленых насаждений общего пользования  
Директор департамента архитектуры, градостроительства  
и благоустройства администрации города Сочи



В.В. Малов

Приложение № 4 перечню и местам размещения объектов местного значения с учетом муниципальных программ

Общеобразовательная школа на 1000 мест по ул. Тепличной в селе Раздольное Хостинского района города Сочи	23:49:0308002:4885
--	--------------------

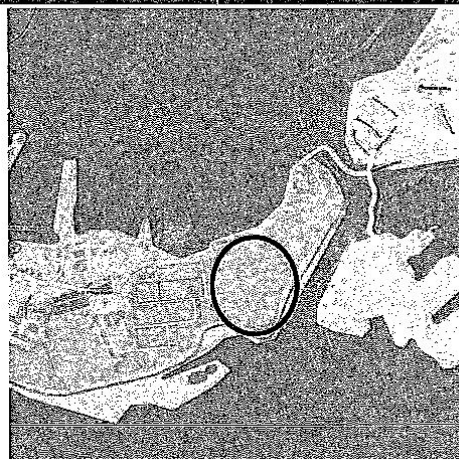
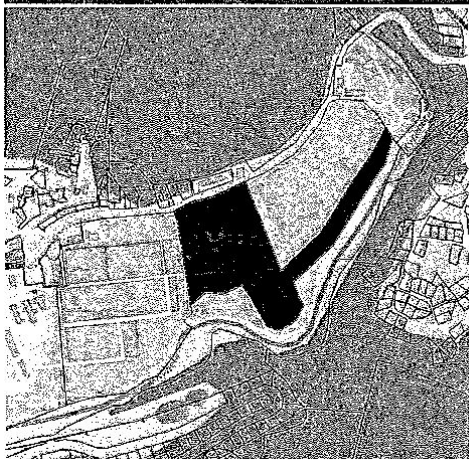


Зона по ПЗЗ "Ж2" - малоэтажная жилая застройка высотой до 15 метров.

Зона по Генплану - Зеленых насаждений общего пользования  
Директор департамента архитектуры, градостроительства  
и благоустройства администрации города Сочи

В.В. Малов

Общеобразовательная школа на 2000 мест между ул. Искры и ул. Гостеприимной вдоль реки Курдеста в Адлерском и Хостинском районах города Сочи	23-49-0401008-1248
---	--------------------



Зона по ПЗЗ "Ж5" - многоэтажная жилая застройка высотой до 56 метров и "Ж-1" - застройка индивидуальными жилыми домами высотой до 12 метров..

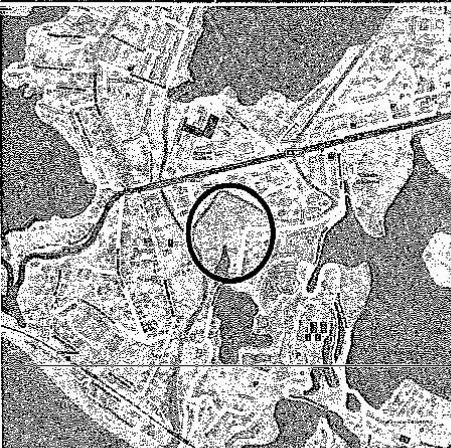
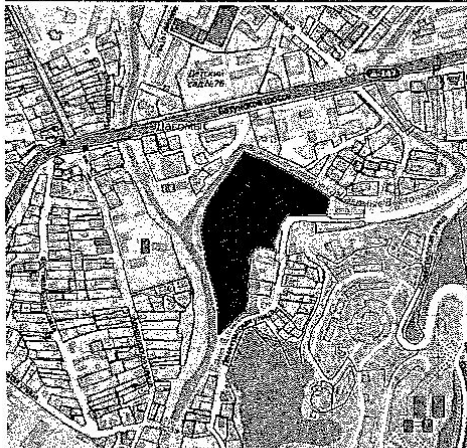
Зона по Генплану - Коммунально-инженерного назначения  
 Директор департамента архитектуры, градостроительства и благоустройства администрации города Сочи



*В.В. Малов*

В.В. Малов

Общеобразовательная школа на 1200 мест, Лазаревский внутригородской район, п. Лагомыс: ул. Ленинградская (многофункциональный жилой комплекс ООО «Галерея»)	23-49-0125016-44
---	------------------



Зона по ПЗЗ "РК" - зона лечебно-оздоровительных учреждений.

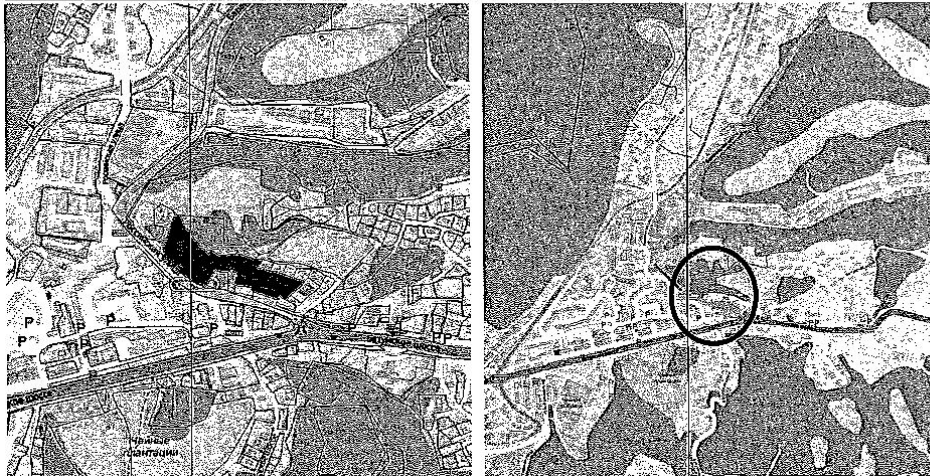
Зона по Генплану - Земельные участки для размещения объектов капитального строительства- Спортивного назначения

Директор департамента архитектуры, градостроительства и благоустройства администрации города Сочи

*В.В. Малов*

В.В. Малов

Общеобразовательная школа на 800 мест, Лазаревский район, п. Дагомыс, ул. Российская	23-49-0136009-3652
--	--------------------



Зона по ПЗЗ "Ж-4" - многоэтажная жилая застройка высотой до 36 метров.

Зона по Генплану – Земли населенного пункта

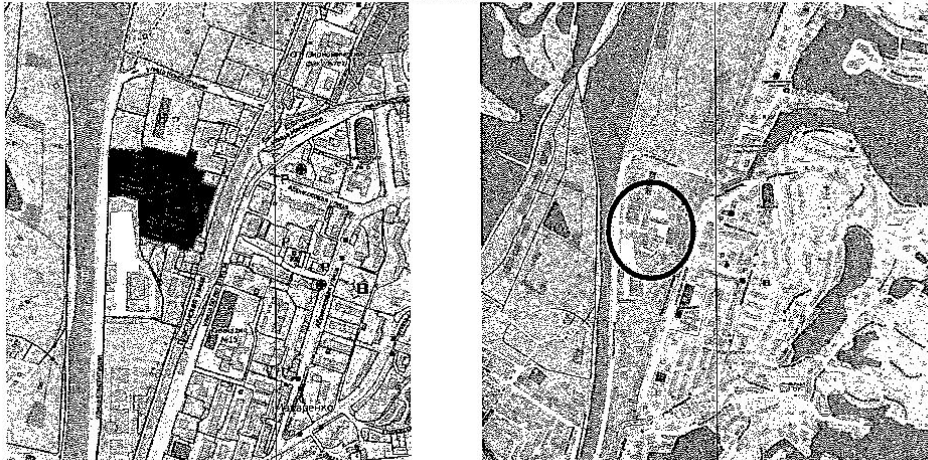
Директор департамента архитектуры, градостроительства и благоустройства администрации города Сочи

В.В. Малов



Приложение № 8 перечню и местам размещения объектов местного значения с учетом муниципальных программ

Общеобразовательная школа на 1100 мест, Центральный внутригородской район, между ул. Конституции СССР и ул. Пластунская, («Спартак» 3,8 га)	23-49-0205013-23
---	------------------



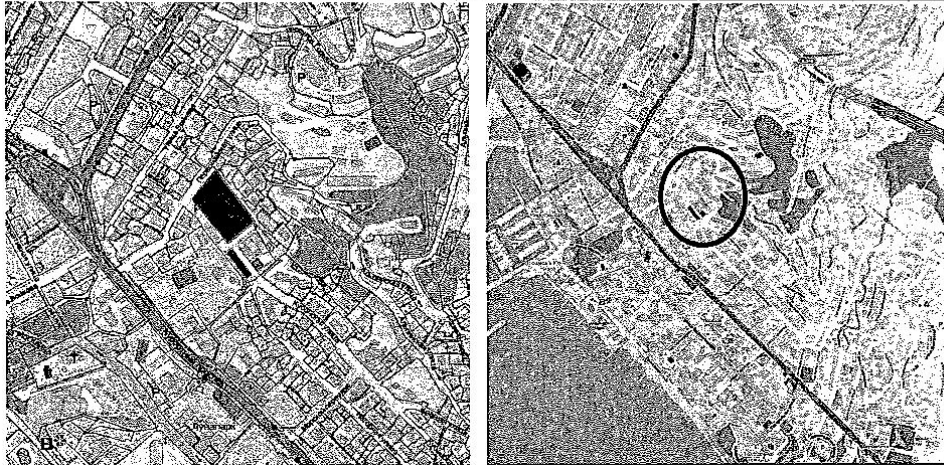
Зона по ПЗЗ "Ж6" - многоэтажная жилая застройка высотой до 76 метров..

Зона по Генплану – Коммунально-инженерного назначения

Директор департамента архитектуры, градостроительства и благоустройства администрации города Сочи

В.В. Малов

Общеобразовательная школа на 800 мест, Центральный район, ул. Первомайская 23:49-0204019:24



Зона по ПЗЗ "ЖЗ" - средне этажная жилая застройка высотой до 22 метров.

Зона по Генплану – Земельные участки для размещения объектов капитального строительства – Учебных заведений

Директор департамента архитектуры, градостроительства и благоустройства администрации города Сочи

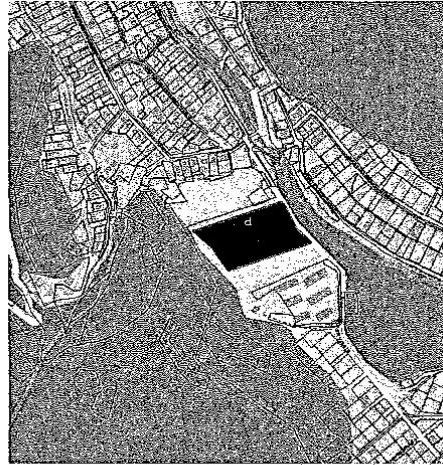
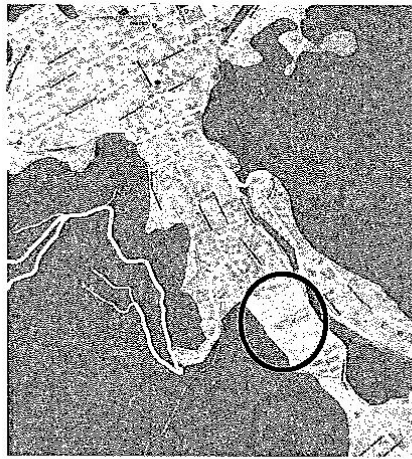
*[Handwritten signature]* В.В. Малов



В.В. Малов

*[Handwritten signature]*

Зона по ПЗЗ "ИТ" - зона инженерной и транспортной инфраструктуры  
 Зона по Генплану – Усадебной застройки и садоводств и жилищно-коммунального хозяйства  
 Директор департамента архитектуры, градостроительства и благоустройства администрации города Сочи

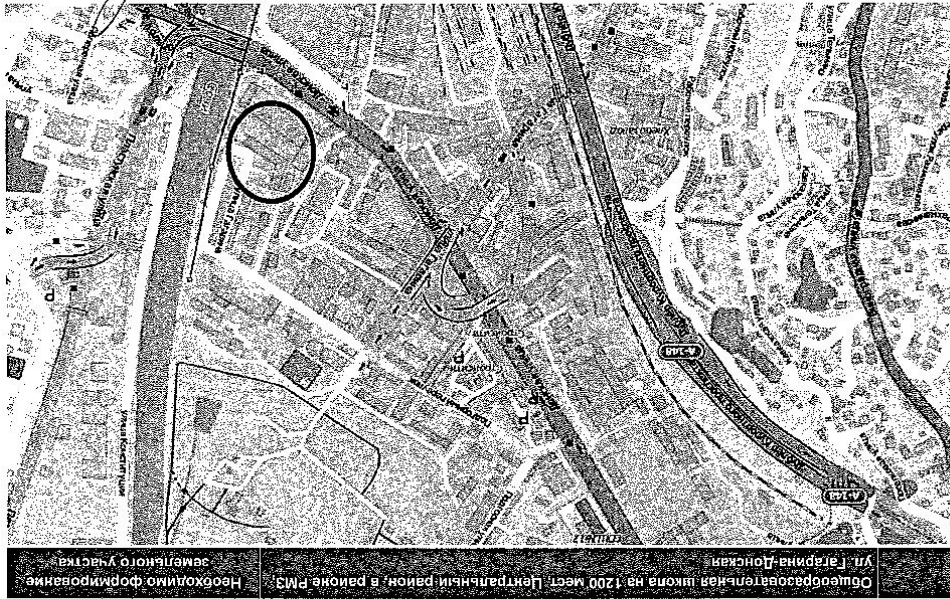


Общеобразовательная школа на 100 мест, Адлерский район, пгт. Красная Поляна, ул. Ачинховская (территория Спецавторки) 23:49-042006:208



В.В. Малов

Директор департамента архитектуры, градостроительства и благоустройства администрации города Сочи



Приложение № 11 перечню и местам размещения объектов местного значения с учетом муниципальных программ

Приложение № 12 перечню и местам размещения объектов местного значения с учетом муниципальных программ

Общеобразовательная школа на 1200 мест, Адлерский район, Нижнемеретинская низменность, ул. Воскресенская) 23:49:0402041:1385  
23:49:0402041:1217



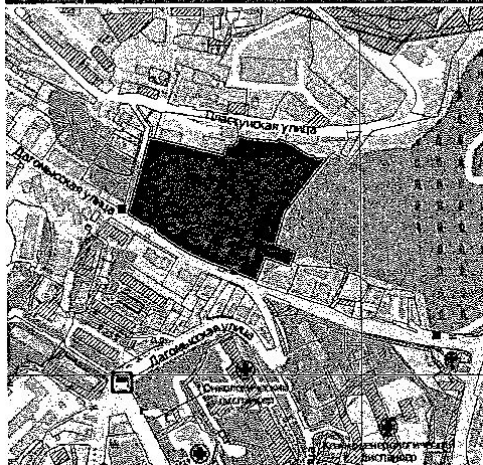
Зона по ПЗЗ "ОЦ-1" - жилая и общественно деловая зона до 120 метров  
Зона по Генплану – Усадебной застройки и садоводств  
Директор департамента архитектуры, градостроительства и благоустройства администрации города Сочи



*Handwritten signature*

В.В. Малов

Общеобразовательная школа на 800 мест, Центральный район, между ул. Дагомьсской и ул. Пластунская, в районе жилого дома № 27 по ул. Дагомьсская (мед училище)	Не декларированная государственность
---	--------------------------------------



Зона по ПЗЗ "Ж-4" - многоэтажная жилая застройка высотой до 36 метров..

Зона по Генплану – Многоэтажной жилой застройки

Директор департамента архитектуры, градостроительства и благоустройства администрации города Сочи

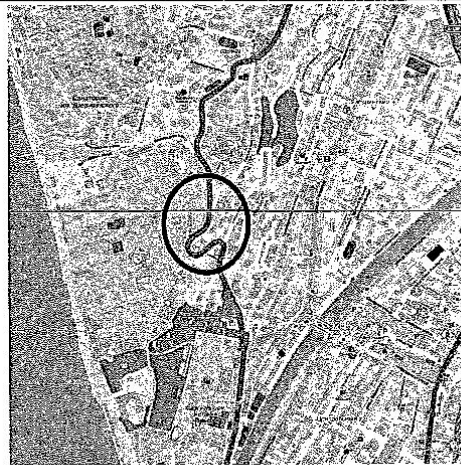
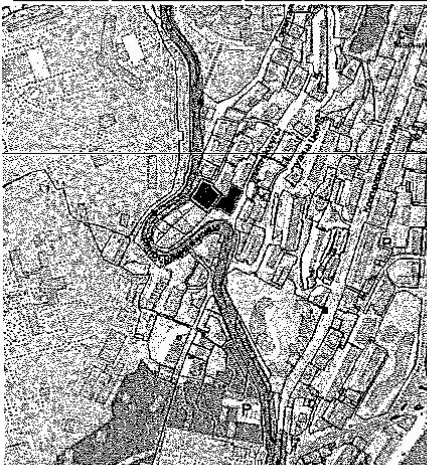


*V.V. Malov*

V.V. Малов

Приложение № 14 перечню и местам размещения объектов местного значения с учетом муниципальных программ

Детский сад на 110 мест, Центральный район, ул. Виноградная, №2 и №6 (довести площадь земельного участка до 4000 за счет смежного муниципального з/у)	23:49:0203024:25 23:49:0203024:20
---	--------------------------------------



Зона по ПЗЗ "Ж-4" - многоэтажная жилая застройка высотой до 36 метров и "Ж6" - многоэтажная жилая застройка высотой до 76 метров.

Зона по Генплану – Малоэтажной жилой застройки

Директор департамента архитектуры, градостроительства и благоустройства администрации города Сочи

*V.V. Malov*

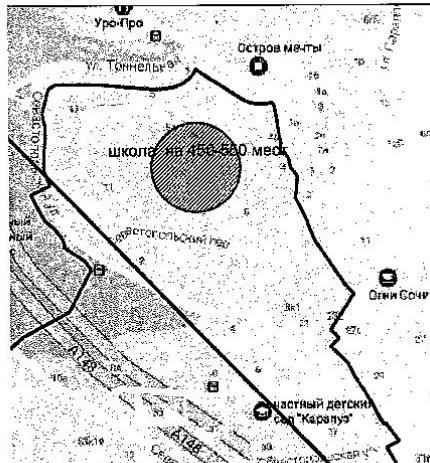
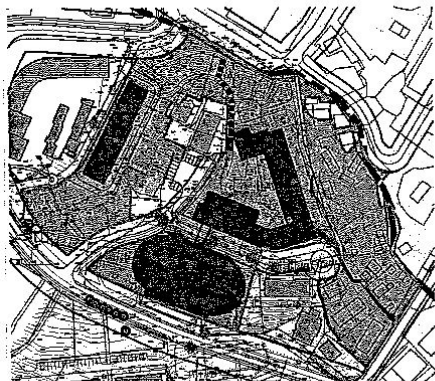
V.V. Малов



Центральный район, ул. Севастопольская  
Школа на 550 мест

В рамках ДПТ (постановление от 22.06.2016 №1473)

ШКОЛА НА 550 МЕСТ ПО УЛ.СЕВАСТОПОЛЬСКОЙ В ЦЕНТРАЛЬНОМ РАЙОНЕ г.СОЧИ, ВАРИАНТ №2 С ПЛОЩАДЬЮ ЗЕМЕЛЬНОГО УЧАСТКА 27177 м2



Зона по ПЗЗ "Ж-4" - многоэтажная жилая застройка высотой до 36 метров и "Ж2" - малоэтажная жилая застройка высотой до 15 метров.  
Зона по Генплану - Малоэтажной жилой застройки, Усадебной застройки и садоводств и Многоэтажной жилой застройки

Директор департамента архитектуры, градостроительства и благоустройства администрации города Сочи

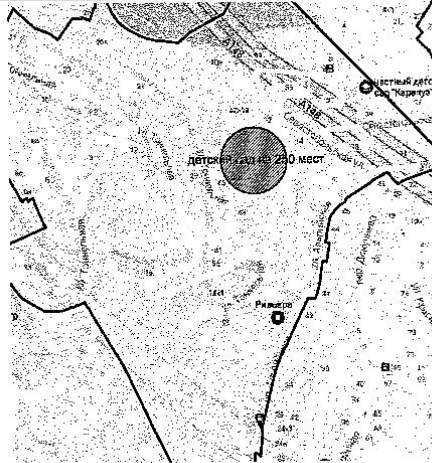
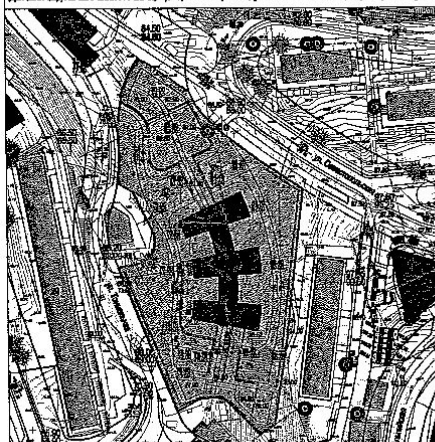
  
В.В. Малов



Центральный район, ул. Верхний тупик  
Детский сад на 250 мест

В рамках ДПТ (постановление от 22.06.2016 №1473)

Детский сад на 250 мест, г. Сочи, Центральный район, ул. Севастопольская, пер. Верхний Тупик



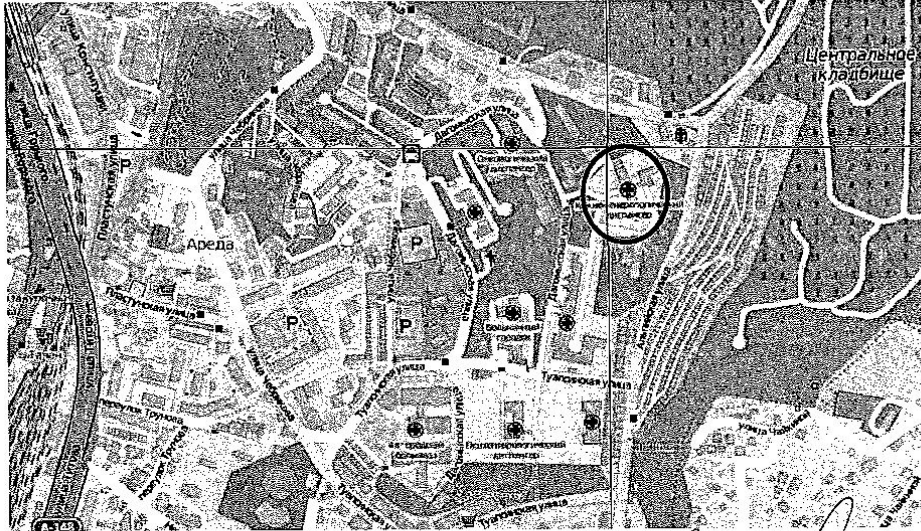
Зона по ПЗЗ "Ж-4" - многоэтажная жилая застройка высотой до 36 метров.

Зона по Генплану - Малоэтажной жилой застройки  
Директор департамента архитектуры, градостроительства и благоустройства администрации города Сочи

  
В.В. Малов

Приложение № 17 перечню и местам размещения объектов местного значения с учетом муниципальных программ

Школа на 1100 мест с детским садом на 800 мест (с выносом противотуберкулезного диспансера и психоневрологического диспансера с ул. Альпийская – ул. Туапсинская в п. Дагомыс к инфекционной больнице)	Ул. Альпийская-Туапсинская
--	----------------------------



Директор департамента архитектуры, градостроительства и благоустройства администрации города Сочи

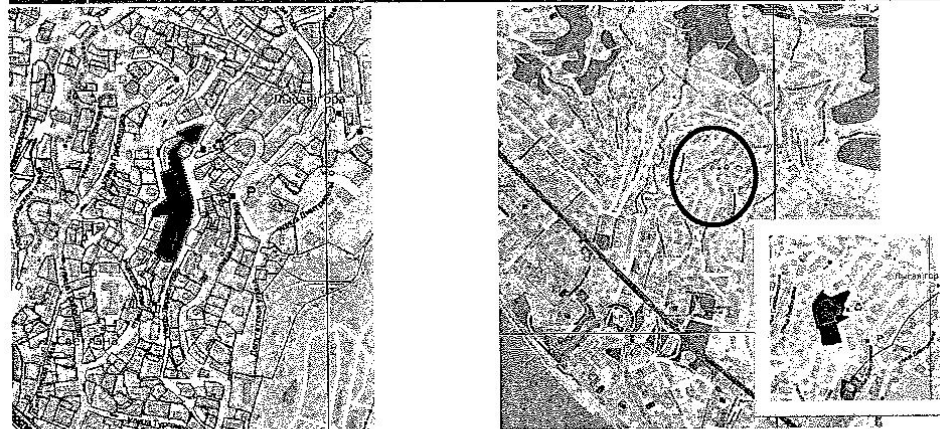


*(Handwritten signature)*

В.В. Малов

Приложение № 18 перечню и местам размещения объектов местного значения с учетом муниципальных программ

Строительство школы на 800 мест мкр-н Светлана, ул. Учительская, 15	23:49:0302003:67 (Бывший сан Родина)
---	---



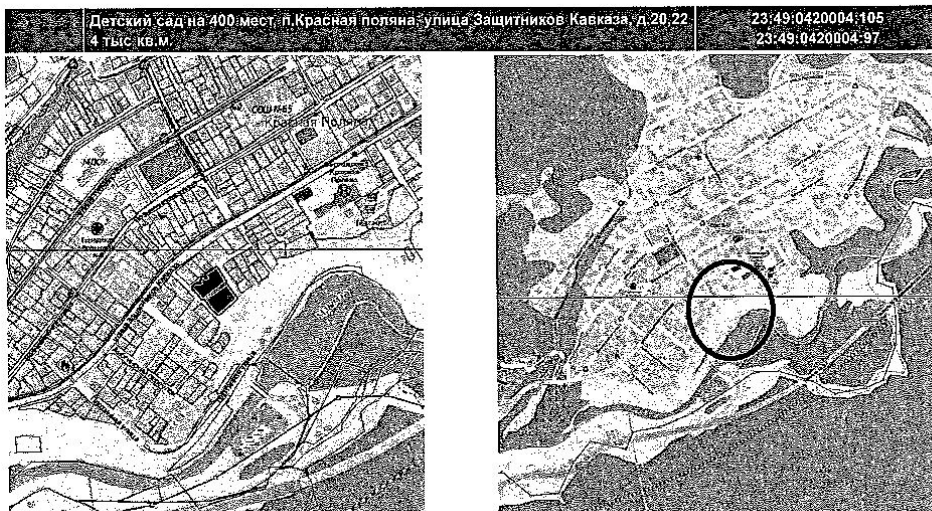
Объект культурного наследия регионального значения Об утверждении границ территории, зон охраны, режимов использования земель и градостроительных регламентов, установлении предмета охраны объекта культурного наследия регионального значения «Здание, где в годы Великой Отечественной войны размещались госпитали № 1405, 2126, 1941-1945 годы»

Зона по ПЗЗ "Ж-4" - многоэтажная жилищная застройка высотой до 36 метров  
Зона по Генплану - Усадебной застройки и садоводств

Директор департамента архитектуры, градостроительства и благоустройства администрации города Сочи

*(Handwritten signature)*

В.В. Малов



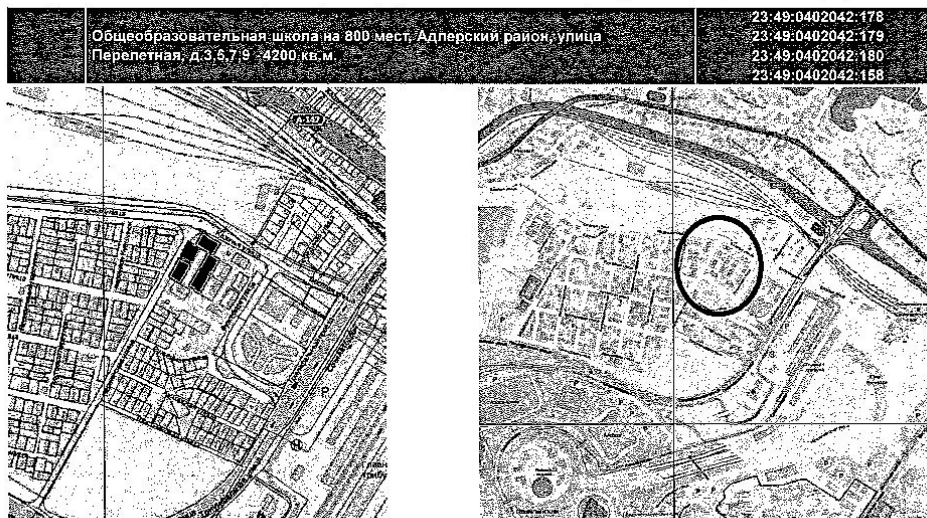
Зона по ПЗЗ "Ж2" - малоэтажная жилая застройка высотой до 15 метров.

Зона по Генплану - Усадебной застройки и садоводств

Директор департамента архитектуры, градостроительства и благоустройства администрации города Сочи



*В.В. Малов*  
В.В. Малов



Зона по ПЗЗ "ОЦ-1" - жилая и общественно деловая зона

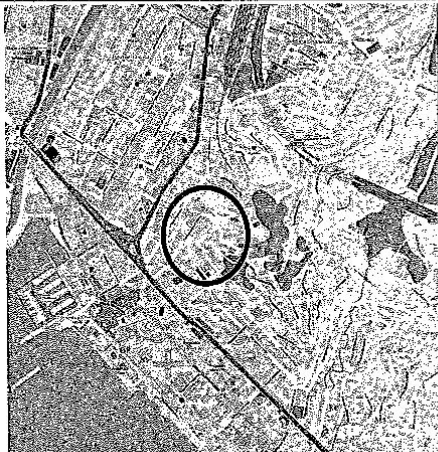
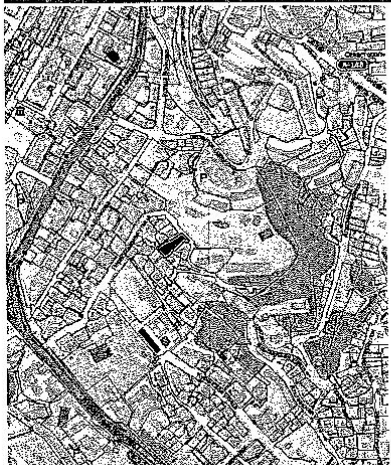
Зона по Генплану - Малоэтажной жилой застройки

Директор департамента архитектуры, градостроительства и благоустройства администрации города Сочи

*В.В. Малов*  
В.В. Малов

Центр дополнительного образования Центральный район, улица Первомайская, 22, 1586 кв.м.

23:49:0204019:56



Зона по ПЗЗ "ЖЗ" – средне этажная жилая застройка высотой до 22 метров.

Зона по Генплану - Малоэтажной жилой застройки

Директор департамента архитектуры, градостроительства и благоустройства администрации города Сочи

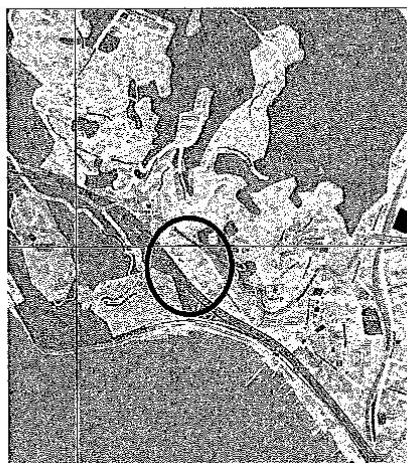
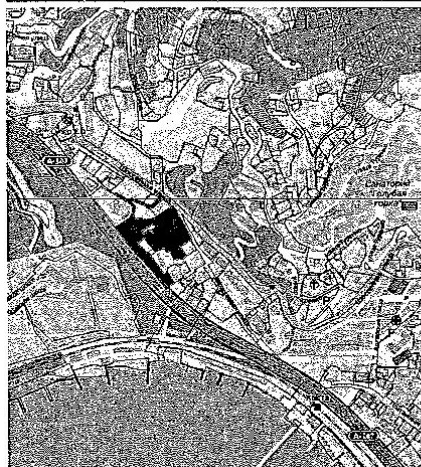
В.В. Малов



Приложение № 22 перечню и местам размещения объектов местного значения с учетом муниципальных программ

Общобразовательная школа на 800 мест, Хоста, ул.Шоссеиная – ул.Кипарисовая (Кавказ)

23:49:0304006:1054



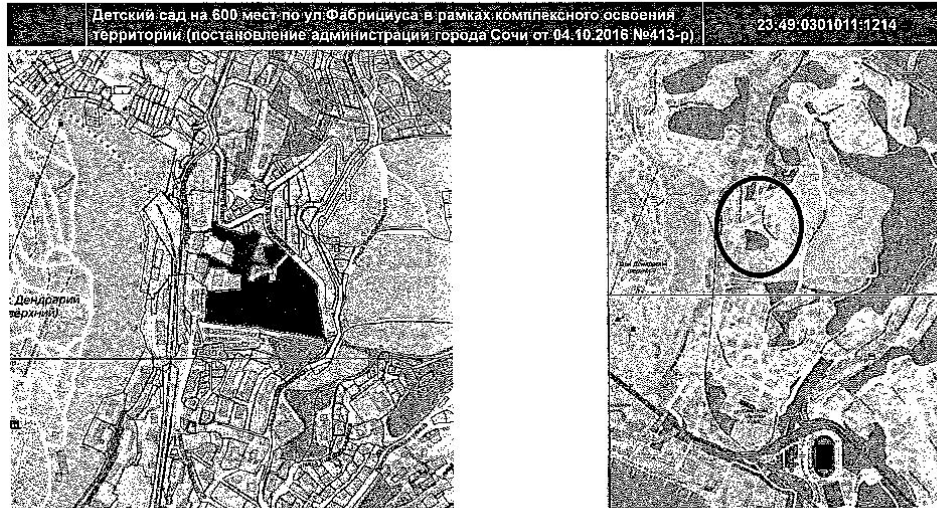
Зона по ПЗЗ "РК" - зона лечебно-оздоровительных учреждений.

Зона по Генплану - Земельные участки для размещения объектов капитального строительства- Курортно-гостиничных учреждений

Директор департамента архитектуры, градостроительства и благоустройства администрации города Сочи

В.В. Малов

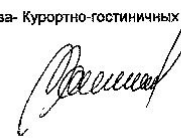




Зона по ПЗЗ "Ж6" - многоэтажная жилая застройка высотой до 76 метров.

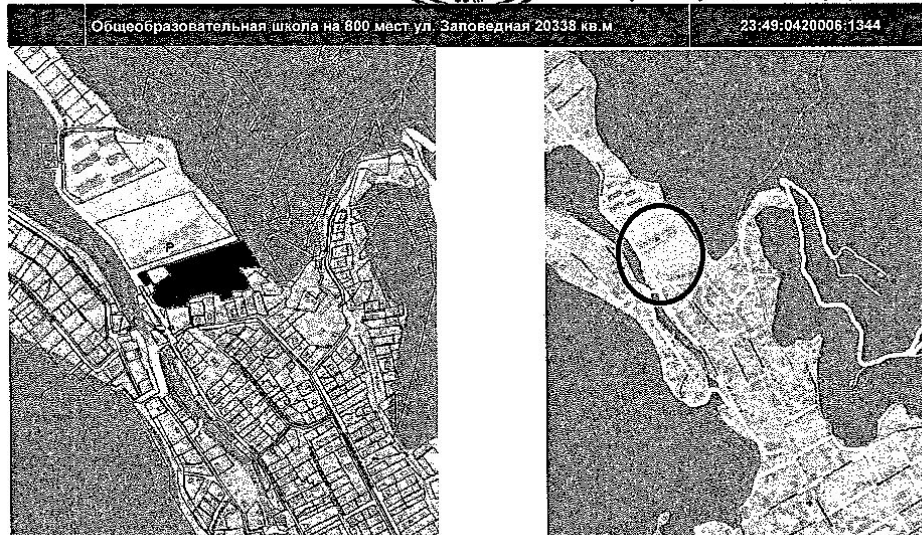
Зона по Генплану - Земельные участки для размещения объектов капитального строительства- Курортно-гостиничных учреждений

Директор департамента архитектуры, градостроительства и благоустройства администрации города Сочи

  
В.В. Малов



Приложение № 2.4 перечню и местам размещения объектов местного значения с учетом муниципальных программ

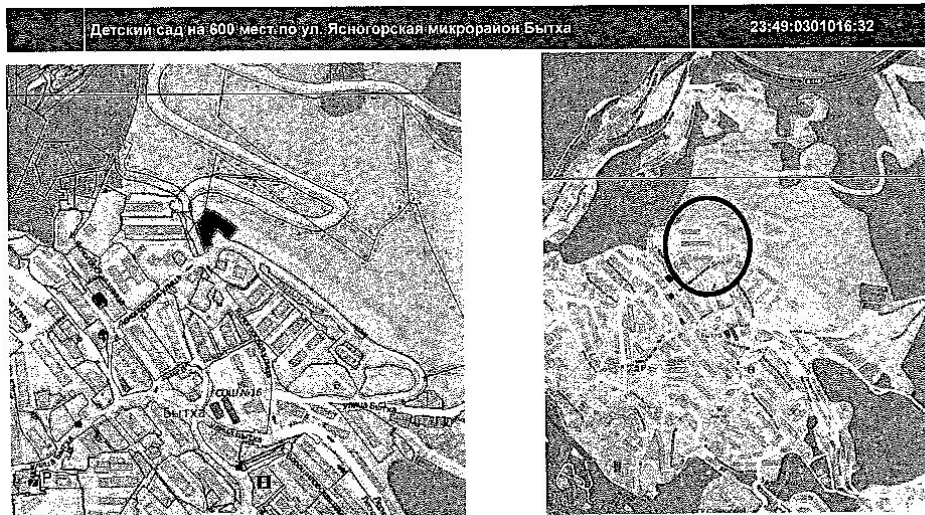


Зона по ПЗЗ "Ж2" - малоэтажная жилая застройка высотой до 15 метров.

Зона по Генплану – Усадебной застройки и садоводства и зеленые зоны общего пользования

Директор департамента архитектуры, градостроительства и благоустройства администрации города Сочи

  
В.В. Малов



Зона по ПЗЗ "Ж5" - многоэтажная жилая застройка высотой до 56 метров.

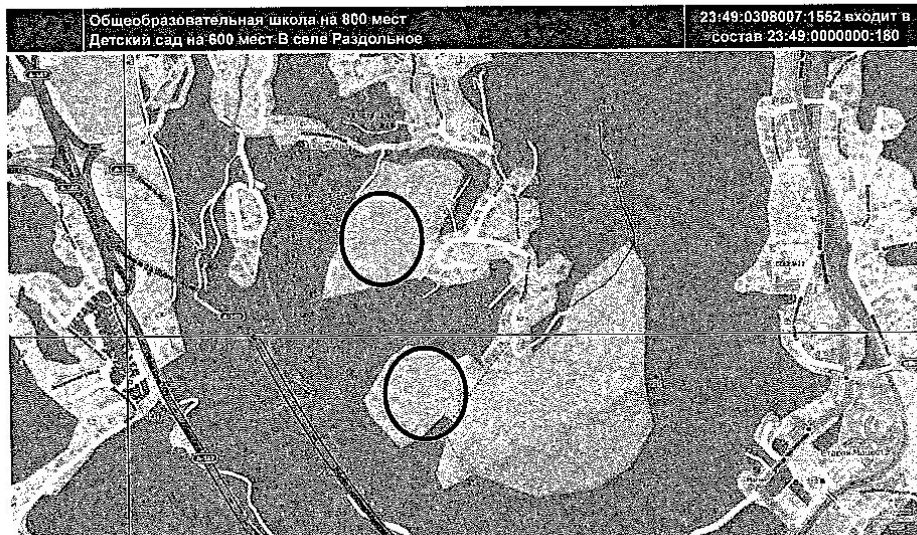
Зона по Генплану – Малоэтажной жилой застройки

Директор департамента архитектуры, градостроительства и благоустройства администрации города Сочи



В.В. Малов

Приложение № 26-27 перечню и местам размещения объектов местного значения с учетом муниципальных программ



Зона по ПЗЗ "С-1" - зона сельскохозяйственных угодий.

Зона по Генплану – Сельскохозяйственного назначения  
Директор департамента архитектуры, градостроительства и благоустройства администрации города Сочи



В.В. Малов



Детский сад на 600 мест, общеобразовательная школа на 800 мест, с.Орел-Изумруд Адлерского района, площадью 26,5 га 23:49:0404007-1681



Зона по ПЗЗ "С-1" - зона сельскохозяйственных угодий и "Ж-1" - застройка индивидуальными жилыми домами высотой до 12 метров.

Зона по Генплану – Территория- Земли сельскохозяйственного назначения

Директор департамента архитектуры, градостроительства и благоустройства администрации города Сочи

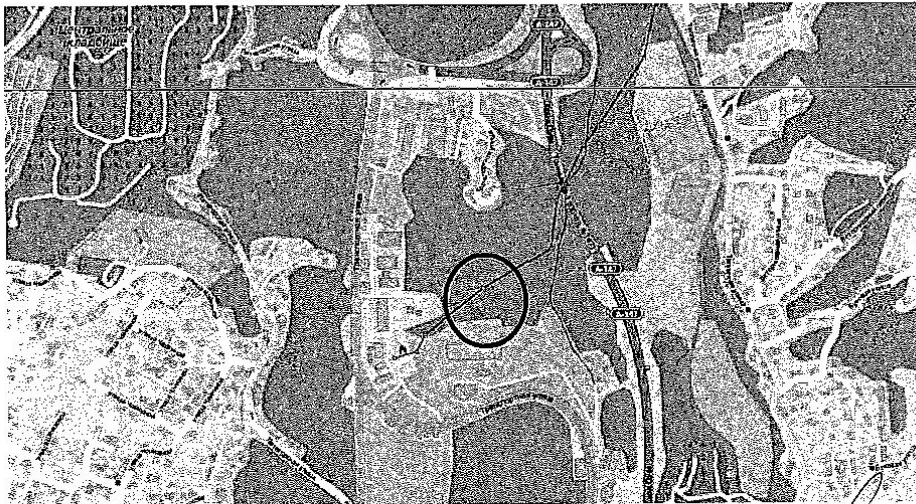
В.В. Малов



Приложение № 30 перечню и местам размещения объектов местного значения с учетом муниципальных программ

Мусоросортировочный завод по ул. Транспортной После исключения земельных участков из земель Нацпарка

Объекты инженерно- коммунальной инфраструктуры

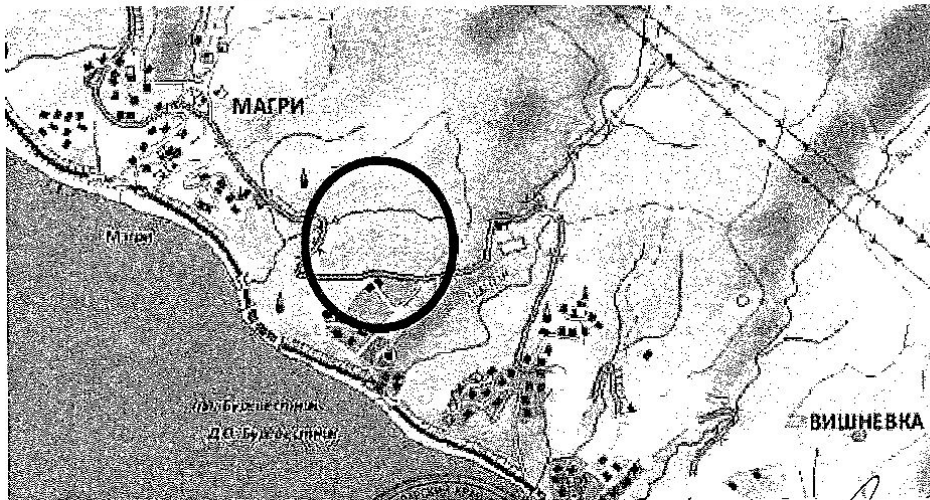


Директор департамента архитектуры, градостроительства и благоустройства администрации города Сочи

В.В. Малов

Мусоропереработка по адресу: Краснодарский край, г. Сочи, р-н Лазаревский, п. Магри, 70-826 кв. м

Объекты инженерно- коммунальной инфраструктуры



Директор департамента архитектуры, градостроительства и благоустройства администрации города Сочи



В.В. Малов

Кладбище, Лазаревский район, с. Волковка, участок 112 (земли с/х назначения дагомысчай)

23:49:0136005:619

Объекты инженерно- коммунальной инфраструктуры



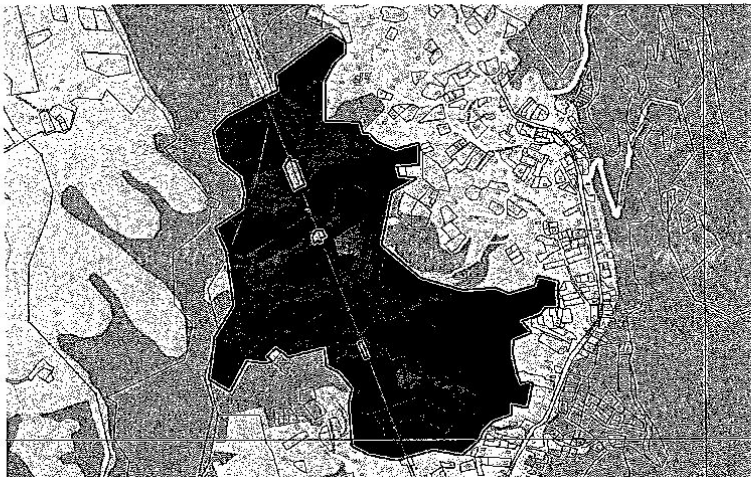
Зона по ПЗЗ "С-1" - зона сельскохозяйственных угодий.

Зона по Генплану – Территории- Земли сельскохозяйственного назначения

Директор департамента архитектуры, градостроительства и благоустройства администрации города Сочи

В.В. Малов

Объекты инженерно- коммунальной инфраструктуры



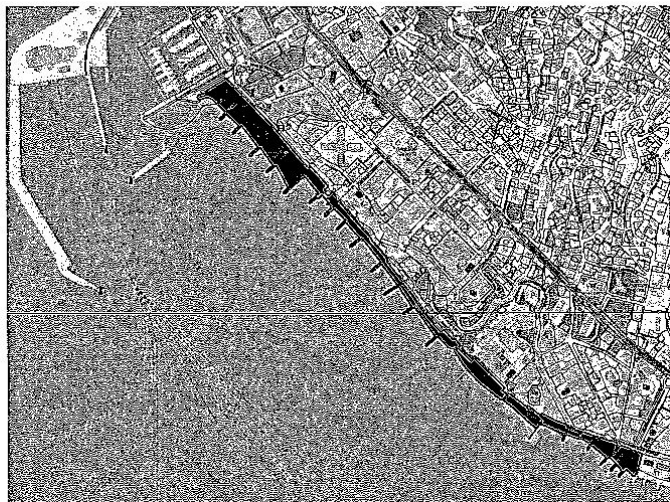
Зона по ПЗЗ "С-1" - зона сельскохозяйственных угодий и "Ж-1" - застройка индивидуальными жилыми домами высотой до 12 м.  
Зона по Генплану – Территории- Земли сельскохозяйственного назначения, кладбище.

Директор департамента архитектуры, градостроительства и благоустройства администрации города Сочи



*В.В. Манов*  
В.В. Манов

Объекты инженерно- коммунальной и транспортной инфраструктуры



Директор департамента архитектуры, градостроительства и благоустройства администрации города Сочи

*В.В. Манов*  
В.В. Манов

г.с. Орел-Изумруд Адлерского района, площадью 26,5 га, находящийся в федеральной собственности изменить категорию с «земли с/х назначения» на «земли населенных пунктов»	23:49:0404007:1681
--	--------------------

Земельные участки для многодетных



Зона по ПЗЗ "С-1" - зона сельскохозяйственных угодий и "Ж-1" - застройка индивидуальными жилыми домами высотой до 12 м.  
Зона по Генплану – Территории- Земли сельскохозяйственного назначения  
Директор департамента архитектуры, градостроительства и благоустройства администрации города Сочи



*В.В. Малов*  
В.В. Малов

Село/раздольное/Раздольное 53,4 га	23:49:0308007:1552 входит в состав 23:49:0000000:180
------------------------------------	---

Земельные участки для многодетных



Зона по ПЗЗ "С-1" - зона сельскохозяйственных угодий.  
Зона по Генплану – Сельскохозяйственного назначения  
Директор департамента архитектуры, градостроительства и благоустройства администрации города Сочи

*В.В. Малов*  
В.В. Малов

Конно-спортивная школа с. Веселое, правый берег реки Псоу

Объекты физкультуры и спорта



Зона по ПЗЗ "С-1" - зона сельскохозяйственных угодий

Зона по Генплану – Территории- Земли сельскохозяйственного назначения  
Директор департамента архитектуры, градостроительства  
и благоустройства администрации города Сочи



В.В. Малов