

МУП г. Сочи «Муниципальный институт генплана» 354061 г. Сочи, ул. Советская, 40,  
тел.: (862) 264-83-18, +7-918-603-00-68, факс: (862) 264-86-86  
для корреспонденции: а/я 6108, Советская ул., д. 26, г. Сочи, 354061, e-mail: [sochimig@gmail.com](mailto:sochimig@gmail.com), [www.sochimig.com](http://www.sochimig.com)

ОТДЕЛ ПРОЕКТИРОВАНИЯ ЛИНЕЙНЫХ ОБЪЕКТОВ И ОБЪЕКТОВ  
ИНЖЕНЕРНОЙ ИНФРАСТРУКТУРЫ

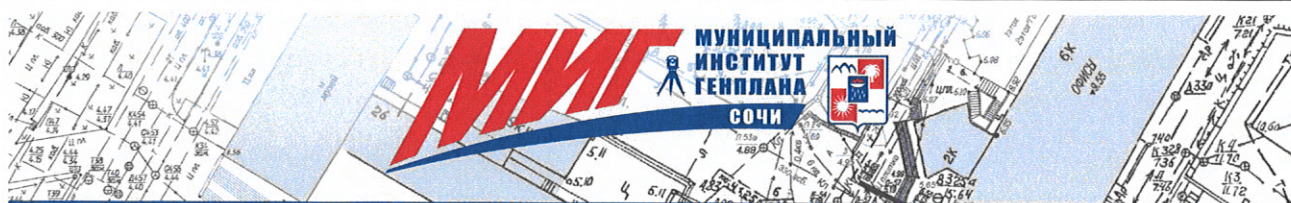
Муниципальный контракт № ОК- ДАиГ-4/2020

## **ДОКУМЕНТАЦИЯ ПО ПЛАНИРОВКЕ ТЕРРИТОРИИ**

**ПРОЕКТ МЕЖЕВАНИЯ ТЕРРИТОРИИ  
В РАМКАХ РЕАЛИЗАЦИИ МЕРОПРИЯТИЯ  
«РАЗРАБОТКА ПРОЕКТА МЕЖЕВАНИЯ ТЕРРИТОРИИ  
МНОГОКВАРТИРНОГО ЖИЛОГО ДОМА  
ПО УЛ. ФУРМАНОВА, Д. 2а  
ХОСТИНСКОГО РАЙОНА ГОРОДА СОЧИ»**

**Основная часть проекта межевания  
Материалы по обоснованию проекта межевания**

**ЗАКАЗЧИК: Администрация города Сочи**



МУП г. Сочи «Муниципальный институт генплана» 354061 г. Сочи, ул. Советская, 40,  
тел.: (862) 264-83-18, +7-918-603-00-68, факс: (862) 264-86-86  
для корреспонденции: а/я 6108, Советская ул., д. 26, г. Сочи, 354061, e-mail: [sochimiq@gmail.com](mailto:sochimiq@gmail.com), [www.sochimiq.com](http://www.sochimiq.com)

ОТДЕЛ ПРОЕКТИРОВАНИЯ ЛИНЕЙНЫХ ОБЪЕКТОВ И ОБЪЕКТОВ  
ИНЖЕНЕРНОЙ ИНФРАСТРУКТУРЫ

Муниципальный контракт № ОК- ДАиГ-4/2020

## ДОКУМЕНТАЦИЯ ПО ПЛАНИРОВКЕ ТЕРРИТОРИИ

### ПРОЕКТ МЕЖЕВАНИЯ ТЕРРИТОРИИ В РАМКАХ РЕАЛИЗАЦИИ МЕРОПРИЯТИЯ «РАЗРАБОТКА ПРОЕКТА МЕЖЕВАНИЯ ТЕРРИТОРИИ МНОГОКВАРТИРНОГО ЖИЛОГО ДОМА ПО УЛ. ФУРМАНОВА, Д. 2а ХОСТИНСКОГО РАЙОНА ГОРОДА СОЧИ»

Основная часть проекта межевания  
Материалы по обоснованию проекта межевания

**ЗАКАЗЧИК:** Администрация города Сочи

Директор



И.Х. Глиф

Исполнитель

О.В. Мельникова

## СОДЕРЖАНИЕ

<b>Основная часть проекта межевания территории</b>		
<b>Пояснительная записка:</b>		
1.	Общая часть	5
2.	Нормативно-техническая документация	5
3.	Анализ существующего состояния и использования территории проектирования	6
4.	Анализ градостроительной и проектной документации на территорию проектирования	6
5.	Образование земельного участка, занятого многоквартирным жилым домом	8
5.1.	Обоснование площади образуемого земельного участка	8
5.2.	Перечень и сведения об образуемом земельном участке, в том числе возможные способы образования	9
6.	Основные технико-экономические показатели проекта межевания	11
<b>Графическая часть:</b>		
Лист 1	Чертеж межевания территории. Границы существующих элементов планировочной структуры. Границы территориальных зон.	13
Лист 2	Чертеж межевания территории. Границы образуемых земельных участков, условные номера образуемых земельных участков. М 1:500	14
<b>Материалы по обоснованию проекта межевания территории</b>		
<b>Графическая часть:</b>		
Лист 3	Границы существующих земельных участков. Существующие объекты капитального строительства. Границы зон с особыми условиями использования территорий. Границы особо охраняемых природных территорий. Границы территорий объектов культурного наследия. М 1:500	15

<b>Приложения:</b>	
1.	Постановление Администрации города Сочи от 15.06.2020 № 955 «О подготовке документации по планировке территории (проект межевания территории) в рамках реализации мероприятия «Разработка проекта межевания территории многоквартирных жилых домов №2 и №2а по ул. Фурманова Хостинского района города Сочи»
2.	Сведения информационной системы обеспечения градостроительной деятельности города-курорта Сочи, регистрационный номер: ИСОГД-9082.02-Ю/11.20 (26) от 19.11.2020
3.	Технический паспорт домовладения № 2а по ул. Фурманова Хостинского района г. Сочи, выданный Филиалом ГУП КК «Крайтехинвентаризация» по г. Сочи, инвентарный номер 2345
4.	Выписки из Единого государственного реестра недвижимости об объекте недвижимости. Сведения о характеристиках объекта недвижимости. (см. на CD в полном объеме)
5.	Кадастровый план территории кадастрового квартала (см. на CD)

**Основная часть проекта межевания территории**

## ПОЯСНИТЕЛЬНАЯ ЗАПИСКА

### 1. Общая часть

Проект межевания территории многоквартирного жилого дома подготовлен на основании постановления администрации города Сочи от 15.06.2020 № 955 «О подготовке документации по планировке территории (проект межевания территории) в рамках реализации мероприятия «Разработка проекта межевания территории многоквартирных жилых домов №2 и №2а по ул. Фурманова Хостинского района города Сочи».

Целью разработки проекта межевания является образование земельного участка, занимаемого многоквартирным жилым домом № 2а по ул. Фурманова Хостинского района города Сочи.

Согласно пункту 3.1 статьи 41.1 Градостроительного кодекса РФ проект межевания подготовлен в системе координат, используемой для ведения Единого государственного реестра недвижимости МСК 23, а также приведены координаты в местной системе координат г. Сочи.

Проект межевания выполнен в соответствии со ст. 11.3 Земельного кодекса РФ.

### 2. Нормативно-техническая документация

Разработка проекта осуществлена в соответствии с требованиями правовых и нормативно-технических документов:

- Градостроительный кодекс РФ от 29.12.2004 № 190-ФЗ (актуальная редакция);
- Федеральный закон от 29.12.2004 № 191-ФЗ «О введении в действие Градостроительного кодекса РФ»;
- Земельный кодекс РФ от 25.10.2001 № 136-ФЗ (актуальная редакция);
- Федеральный закон от 25.10.2001 № 137-ФЗ «О введении в действие Земельного кодекса РФ»;
- Жилищный кодекс Российской Федерации;
- Федеральный закон № 189-ФЗ «О введении в действие жилищного кодекса РФ»;
- Федеральный закон от 25.06.2002 № 73-ФЗ «Об объектах культурного наследия (памятниках истории и культуры) народов РФ»;
- Закон Краснодарского края от 23.07.2015 № 3223-КЗ «Об объектах культурного наследия (памятниках истории и культуры) народов РФ, расположенных на территории Краснодарского края»;
- Закон Краснодарского края от 21.07.2008 № 1540-КЗ «Градостроительный кодекс Краснодарского края»;
- СП 42.13330.2016. Свод правил. Градостроительство. Планировка и застройка городских и сельских поселений. Актуализированная редакция СНиП 2.07.01-89\*;
- СП 30-101-98 «Методические указания по расчету нормативных

размеров земельных участков в кондоминиумах»;

- Нормативы градостроительного проектирования Краснодарского края, утвержденные приказом департамента по архитектуре и градостроительству Краснодарского края от 16.04.2015 № 78;

- Приказ Минстроя России от 07.03.2019 № 153/пр «Об утверждении методических рекомендаций по проведению работ по формированию земельных участков, на которых расположены многоквартирные дома»;

- Приказ Минэкономразвития РФ от 01.09.2014 № 540 «Об утверждении классификатора видов разрешенного использования земельных участков»;

- «Правила землепользования и застройки на территории Муниципального образования город-курорт Сочи», утвержденные решением Городского Собрания Сочи от 29.12.2009 № 202 (актуальная редакция).

### **3. Анализ существующего состояния и использования территории проектирования**

В административном отношении участок проектирования расположен в Хостинском внутригородском районе города Сочи в границах городской черты.

Территория проектирования ограничена: с южной стороны – ул. Фурманова, с западной стороны – существующей жилой застройкой садоводческих товариществ, земельными участками с кадастровыми номерами 23:49:0303007:1259, 23:49:0303007:1268 и 23:49:0303007:1261, с севера – земельными участками с кадастровыми номерами 23:49:0303007:1184, 23:49:0303007:1273, с восточной стороны – участок жилого дома № 2 по ул. Фурманова.

Сведения о земельных участках находящихся в границах рассматриваемой территории и их характеристиках (смотри Приложение 4. Выписки из Единого государственного реестра недвижимости об объекте недвижимости).

Площадь территории в границах разработки проекта межевания составляет - 0,16 га.

Согласно Техническому паспорту, выданному Филиалом ГУП КК «Крайтехинвентаризация» по г. Сочи, инвентарный номер 2345, в границах рассматриваемой территории расположен 2х-квартирный одноэтажный жилой дом, 1913 года постройки.

### **4. Анализ градостроительной и проектной документации на территорию проектирования**

В соответствии с генеральным планом городского округа Сочи, утвержденным решением Городского Собрания Сочи от 14.07.2009 № 89 (в актуальной редакции) земельный участок расположен в границах городской

черты города Сочи.

В соответствии с Правилами землепользования и застройки города-курорта Сочи, утвержденными решением Городского Собрания Сочи от 29.12.2009 № 202 (в актуальной редакции) рассматриваемый земельный участок расположен в территориальной зоне «Ж-2» – малоэтажная жилая застройка высотой до 15 метров.

По сведениям информационной системы обеспечения градостроительной деятельности города-курорта Сочи регистрационный номер: 9082.02-Ю/11.20(26) от 19.11.2020 рассматриваемый земельный участок расположен:

Таблица 1

<b>Сведения информационной системы обеспечения градостроительной деятельности города – курорта Сочи</b>	
Территориальная зона	«Ж-2» – малоэтажная жилая застройка высотой до 15 метров
В границах утвержденных документов по планировке территории	Сведения отсутствуют
В границах зон охраны памятников истории и культуры	Рассматриваемый земельный участок расположен в границах территории исторического поселения регионального значения в соответствии с Законом Краснодарского края от 23.07.2015 № 3223-КЗ «Об объектах культурного наследия (памятниках истории и культуры) народов РФ, расположенных на территории Краснодарского края»
В границах особо охраняемых природных территорий	нет
В границах водоохраных зон	нет
В границах территорий, подверженных воздействию чрезвычайных ситуаций природного и техногенного характера	нет
В санитарно-защитных зонах от техногенных стационарных источников	нет
В зоне округа горно-санитарной охраны курорта (утвержденной приказом Минздрава РСФСР от 21.10.69 г. № 297) «Об утверждении границ округа и зон горно-санитарной охраны Черноморского Побережья Краснодарского края от Анапы до Сочи».	Первая
В границах красных линий	Не находится в границах красных линий
Планируемые к размещению в границах земельного участка объекты инженерной инфраструктуры	Сведения отсутствуют
В границах садоводческих,	Сведения отсутствуют



огороднических и дачных некоммерческих объединениях граждан	
В границах территорий, на которых не допускается розничная продажа алкогольной продукции	За пределами территорий

## **5. Образование земельного участка, занятого многоквартирным жилым домом**

В соответствии с постановлением администрации города от 15.06.2020 № 955 «О подготовке документации по планировке территории (проект межевания территории) в рамках реализации мероприятия «Разработка проекта межевания территории многоквартирных жилых домов №2 и №2а по ул. Фурманова Хостинского района города Сочи» следует образовать земельный участок, занимаемый многоквартирным жилым домом № 2а по ул. Фурманова Хостинского района города Сочи.

Технический паспорт, выданный Филиалом ГУП КК «Крайтехинвентаризация» по г. Сочи, инвентарный номер 2345, содержит следующие сведения:

- год завершения строительства дома – 1913;
- число квартир в доме – 2;
- количество этажей – 1;
- общая площадь жилых помещений – 64,8 кв.м.

Согласно разделу II «Экспликация площади земельного участка» вышеназванного технического паспорта площадь участка по фактическому пользованию составляет 751 кв. м, в том числе застроенная – 270 кв.м.

### **5.1. Обоснование площади образуемого земельного участка**

Расчет нормативной площади земельного участка, занятого многоквартирным жилым домом выполнен на основании СП 42.13330.2016 «Свод правил. Градостроительство. Планировка и застройка городских и сельских поселений», а также «Нормативов градостроительного проектирования Краснодарского края», утвержденных приказом департамента по архитектуре и градостроительству Краснодарского края от 16.04.2015 № 78 в соответствии с которыми размеры земельных участков, выделяемых около жилых домов на индивидуальный дом или квартиру, в зависимости от применяемых типов жилых домов, характера формирующейся застройки (среды): 60 – 100 кв.м. (без площади застройки) - при многоквартирных одно-, двух-, трехэтажных домах в застройке коттеджного типа на новых периферийных территориях малых, средних и больших городов, на резервных территориях больших городов, при реконструкции существующей индивидуальной усадебной застройки и в новых и развивающихся поселках в пригородной зоне городов любой величины.

В соответствии с требованиями СП 42.13330.2016 «Свод правил.

Градостроительство. Планировка и застройка городских и сельских поселений»:

– площадь земельного участка необходимая для эксплуатации 2х - квартирного жилого дома с учетом площади застройки 270 кв. м при площади земельного участка, выделяемого на квартиру - 60 кв. м составляет:

$60 \text{ кв. м} \times 2 \text{ квартиры} + 270 \text{ кв. м} = 390 \text{ кв. м}$

– площадь земельного участка необходимая для эксплуатации 2х - квартирного жилого дома с учетом площади застройки 270 кв. м при площади земельного участка, выделяемого на квартиру - 100 кв. м составляет:

$100 \text{ кв. м} \times 2 \text{ квартиры} + 270 \text{ кв. м.} = 470 \text{ кв. м}$

Минимальный отступ до границ земельного участка для зоны «Ж-2», где расположен многоквартирный жилой дом, составляет – 3 метра.

Пунктом 6 статьи 11.9 Земельного Кодекса Российской Федерации определены требования к образуемым и измененным земельным участкам, согласно которым: образование земельных участков не должно приводить к вклиниванию, вкрапливанию, изломанности границ, чересполосице, невозможности размещения объектов недвижимости и другим препятствующим рациональному использованию и охране земель недостаткам, а также нарушать требования, установленные настоящим Кодексом, другими федеральными законами.

Принимая во внимание, что рассматриваемая территория расположена в застроенной части города, учитывая градостроительную и землеустроительную ситуацию, наличие необходимых хозяйственных построек, фактическое использования земель, настоящим проектом межевания образован земельный участок для эксплуатации многоквартирного жилого дома № 2а по ул. Фурманова Хостинского района города Сочи площадью равной – **560 кв.м.**

Границы образованного земельного участка определены с учетом ситуационного плана технического паспорта и соответствующего минимального отступа до границы земельного участка.

Формирование земельного участка в иных границах приведет к изломанности границ, чересполосице, невозможности размещения многоквартирного жилого дома и нерациональному использованию земель.

**Вывод:** В связи с изложенным, площадь земельного участка, необходимая для эксплуатации многоквартирного жилого дома № 2а по ул. Фурманова Хостинского района города Сочи, принята равной – **560 кв. м.**

## 5.2. Сведения об образуемом земельном участке

Настоящим проектом межевания образован один земельный участок из земель неразграниченной государственной собственности.

Таблица 2

Условный номер образуемого земельного участка	:ЗУ1
Местоположение	край Краснодарский, г. Сочи, район Хостинский, ул. Фурманова, д.2а
Номер кадастрового квартала	23:49:0303007
Категория земель	Земли населенных пунктов
Территориальная зона	«Ж-2» – малоэтажная жилая застройка высотой до 15 метров
Вид разрешенного использования образуемого земельного участка в соответствии с «Правилами землепользования и застройки на территории Муниципального образования город-курорт Сочи», утвержденными решением Городского Собрания Сочи от 29.12.2009 N 202 и с классификатором видов разрешенного использования, утвержденным приказом Минэкономразвития РФ от 1 сентября 2014 года № 540	Малоэтажная многоквартирная жилая застройка (2.1.1)
Площадь образуемого земельного участка (кв.м.)	560

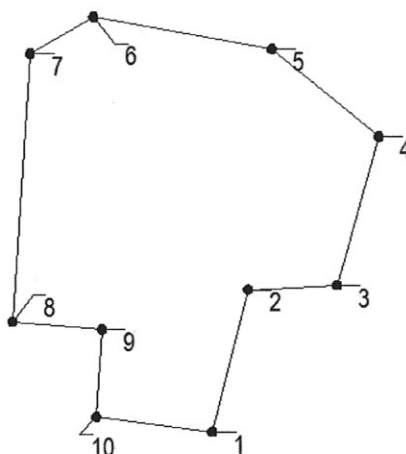
Схема образуемого земельного участкаКаталог координат границ образуемого земельного участка

Таблица 3

Местная система координат г. Сочи			МСК 23		
№	X	Y	№	X	Y
1	39715.83	64141.90	1	313612.72	2203859.53
2	39726.45	64144.51	2	313623.28	2203862.39
3	39726.74	64151.02	3	313623.42	2203868.90

Местная система координат г. Сочи			МСК 23		
№	X	Y	№	X	Y
4	39737.84	64154.10	4	313634.44	2203872.25
5	39744.37	64146.20	5	313641.15	2203864.51
6	39746.75	64133.03	6	313643.85	2203851.40
7	39744.01	64128.43	7	313641.22	2203846.73
8	39724.05	64127.20	8	313621.29	2203845.02
9	39723.46	64133.71	9	313620.55	2203851.52
10	39716.93	64133.33	10	313614.03	2203850.98
1	39715.83	64141.90	11	313612.72	2203859.53

### 6. Основные технико-экономические показатели проекта межевания

Таблица 4

№	Наименование показателей	Единица измерения	Показатели	Примечание
1.	Количество образуемых земельных участков	шт.	1	
2.	Площадь образуемого земельного участка	кв. м	560	

### Сводная ведомость образуемых земельных участков

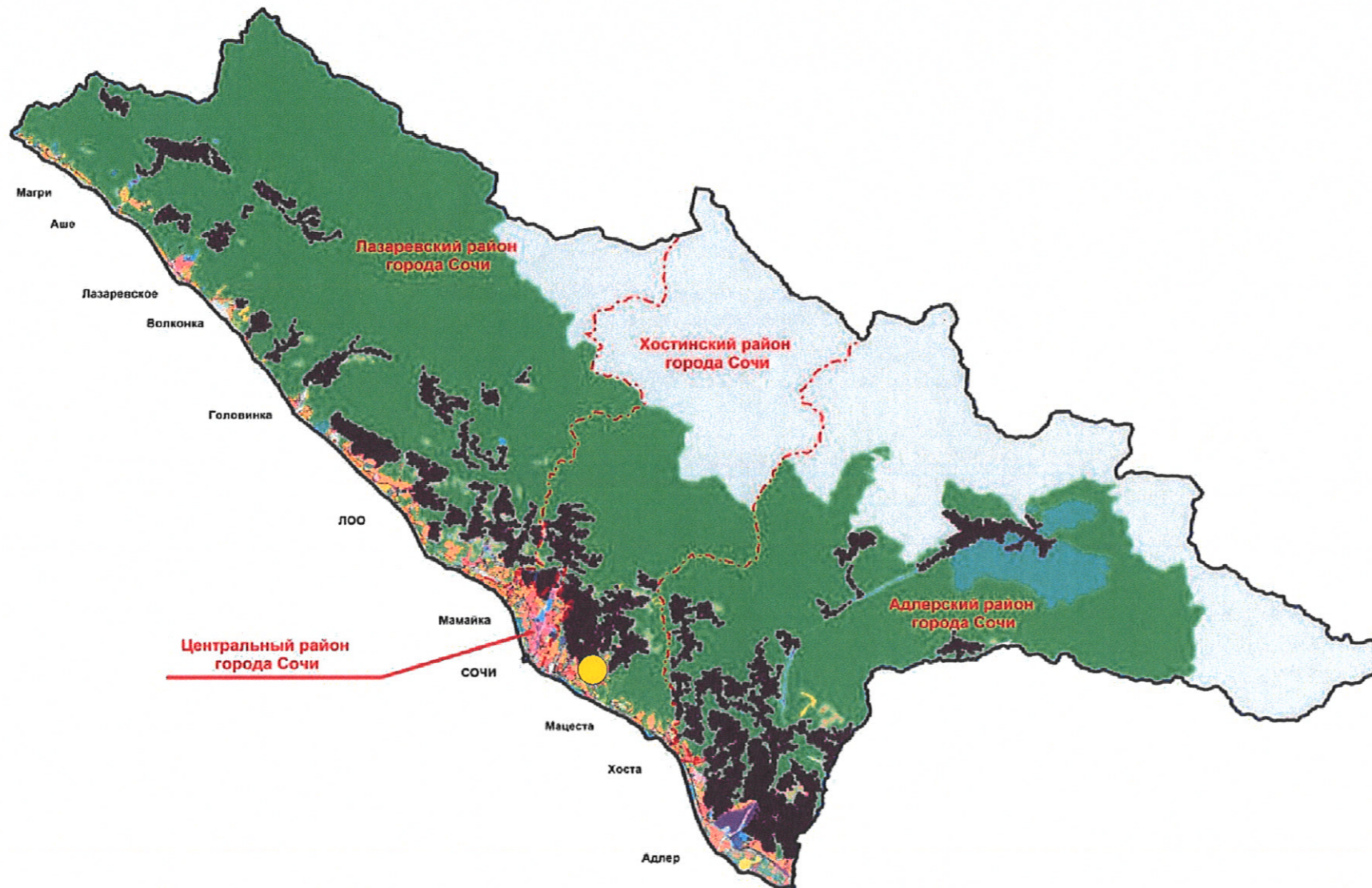
Таблица 5

№	Условный номер образуемого земельного участка	Категория земель	Площадь образуемого земельного участка (кв.м.)	Вид разрешенного использования образуемого земельного участка в соответствии с «Правилами землепользования и застройки на территории Муниципального образования город-курорт Сочи», утвержденными решением Городского Собрания Сочи от 29.12.2009 N 202 и с классификатором видов разрешенного использования, утвержденным приказом Минэкономразвития РФ от 1 сентября 2014 года № 540	Способы образования земельных участков
1	:ЗУ1	Земли населенных пунктов	<b>560</b>	Малоэтажная многоквартирная жилая застройка (2.1.1)	Из земель государственной собственности

**ЧЕРТЕЖ МЕЖЕВАНИЯ ТЕРРИТОРИИ. ГРАНИЦЫ СУЩЕСТВУЮЩИХ ЭЛЕМЕНТОВ ПЛАНИРОВОЧНОЙ СТРУКТУРЫ.  
ГРАНИЦЫ ТЕРРИТОРИАЛЬНЫХ ЗОН**

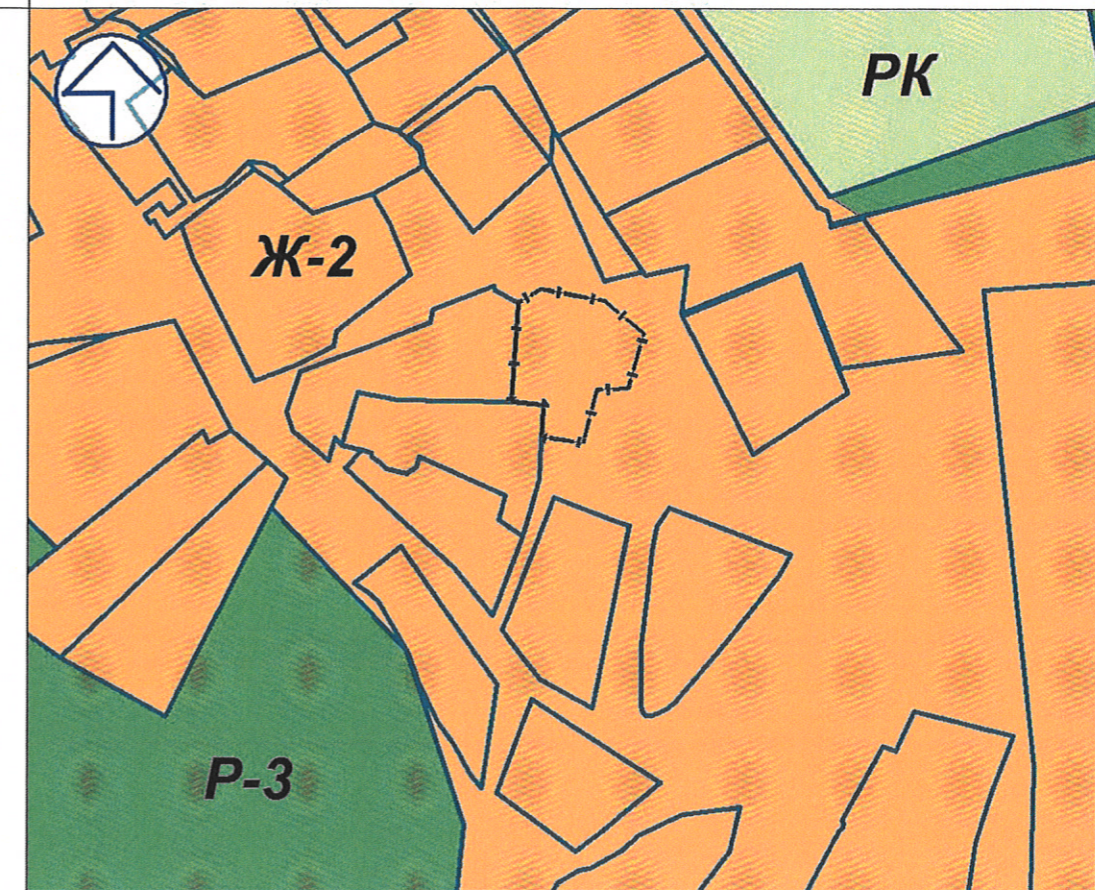
**ГРАНИЦЫ СУЩЕСТВУЮЩИХ ЭЛЕМЕНТОВ ПЛАНИРОВОЧНОЙ СТРУКТУРЫ**

**ГРАНИЦЫ ТЕРРИТОРИАЛЬНЫХ ЗОН**



**УСЛОВНЫЕ ОБОЗНАЧЕНИЯ К СХЕМЕ ГРАНИЦ  
СУЩЕСТВУЮЩИХ ЭЛЕМЕНТОВ ПЛАНИРОВОЧНОЙ СТРУКТУРЫ**

	Местоположение многоквартирного жилого дома
	Границы существующих элементов планировочной структуры - границы внутригородских районов

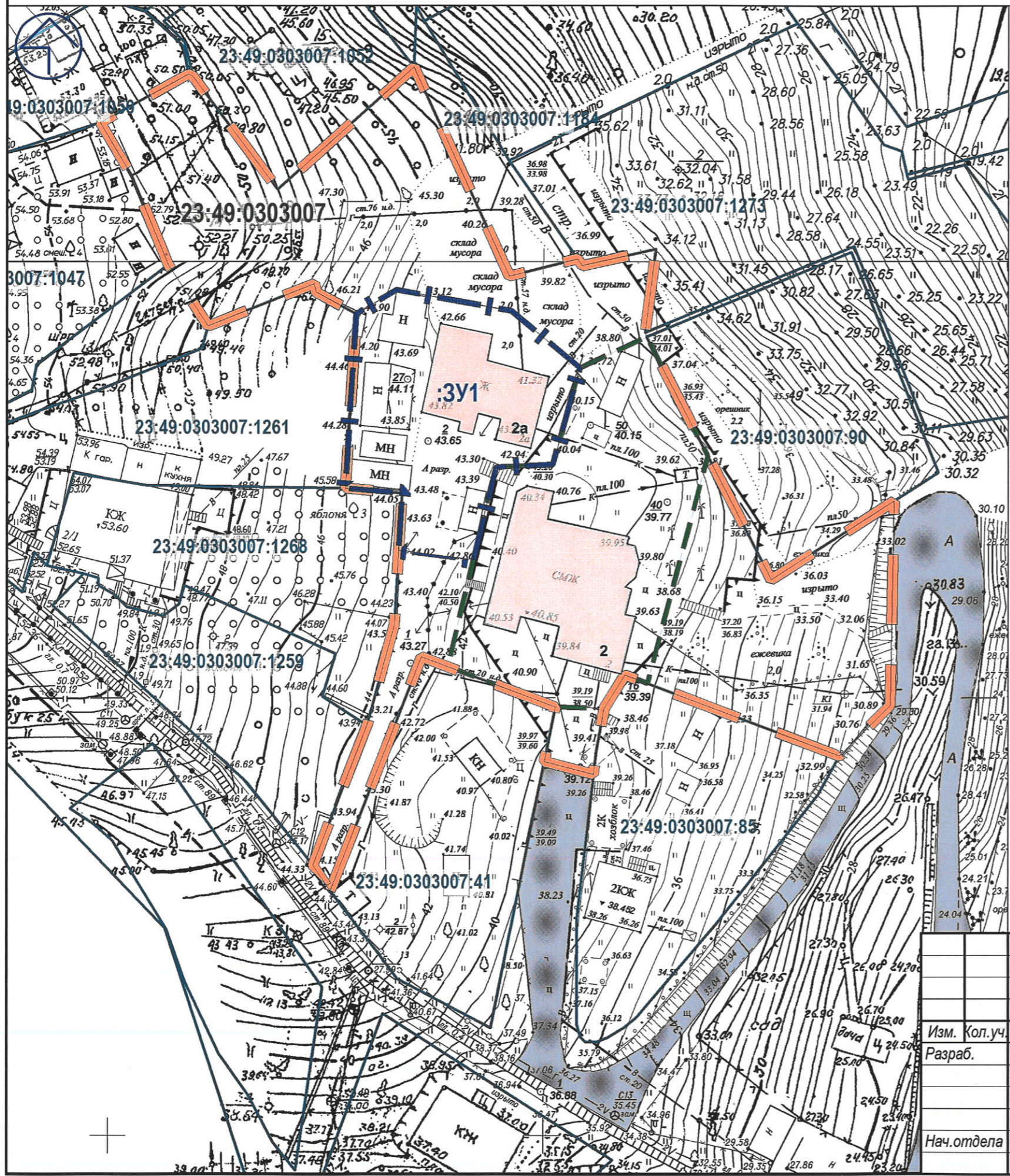


**УСЛОВНЫЕ ОБОЗНАЧЕНИЯ К СХЕМЕ ГРАНИЦ  
ТЕРРИТОРИАЛЬНЫХ ЗОН**

	Границы образуемого земельного участка
	Границы земельных участков учтенных в ЕГРН
<b>Территориальные зоны:</b>	
	"Ж-2" - малозэтажная жилая застройка до 15 метров
	"РК" - зона лечебно-оздоровительных учреждений
	"Р-3" - зона природных территорий ограниченного пользования

						Муниципальный контракт № ОК-ДАиГ-4/2020			
						Разработка проекта межевания территории многоквартирного жилого дома №2а по ул.Фурманова Хостинского района города Сочи			
Изм.	Коп.уч	Лист	№док.	Подпись	Дата	Основная часть проекта межевания территории	Стадия	Лист	Листов
Разраб.		Мельникова						1	3
Нач.отдела	Тульян					Чертеж межевания территории. Границы существующих элементов планировочной структуры. Границы территориальных зон	МУП г. Сочи "МИГ" Отдел проектирования ЛОУОИИ		

**ЧЕРТЕЖ МЕЖЕВАНИЯ ТЕРРИТОРИИ. ГРАНИЦЫ ОБРАЗУЕМЫХ ЗЕМЕЛЬНЫХ УЧАСТКОВ.  
УСЛОВНЫЕ НОМЕРА ОБРАЗУЕМЫХ ЗЕМЕЛЬНЫХ УЧАСТКОВ. М 1:500**



**ЭКСПЛИКАЦИЯ ОБРАЗУЕМЫХ ЗЕМЕЛЬНЫХ УЧАСТКОВ**

Условный номер образуемого земельного участка	Категория земель	Площадь образуемого земельного участка (кв.м)	Вид разрешенного использования образуемого земельного участка в соответствии с «Правилами землепользования и застройки на территории Муниципального образования город-курорт Сочи», утвержденными решением Городского Собрания Сочи от 29.12.2009 N 202 и с классификатором видов разрешенного использования, утвержденным приказом Минэкономразвития РФ от 1 сентября 2014 года N 540
:3У1	Земли населенных пунктов	560	Малоэтажная многоквартирная жилая застройка (2.1.1)

**УСЛОВНЫЕ ОБОЗНАЧЕНИЯ**

	Границы проекта межевания
	Границы образуемого земельного участка занятого многоквартирным жилым домом № 2а
	Границы земельного участка, образуемого за многоквартирным жилым домом № 2
:3У1	Условный номер образуемого земельного участка
	Границы кадастровых кварталов ЕГРН
23:49:0303007	Кадастровый номер квартала
	Границы земельных участков, учтенных в ЕГРН
23:49:0303007:1261	Кадастровый номер земельного участка
	Многоквартирный жилой дом
	Дороги существующие

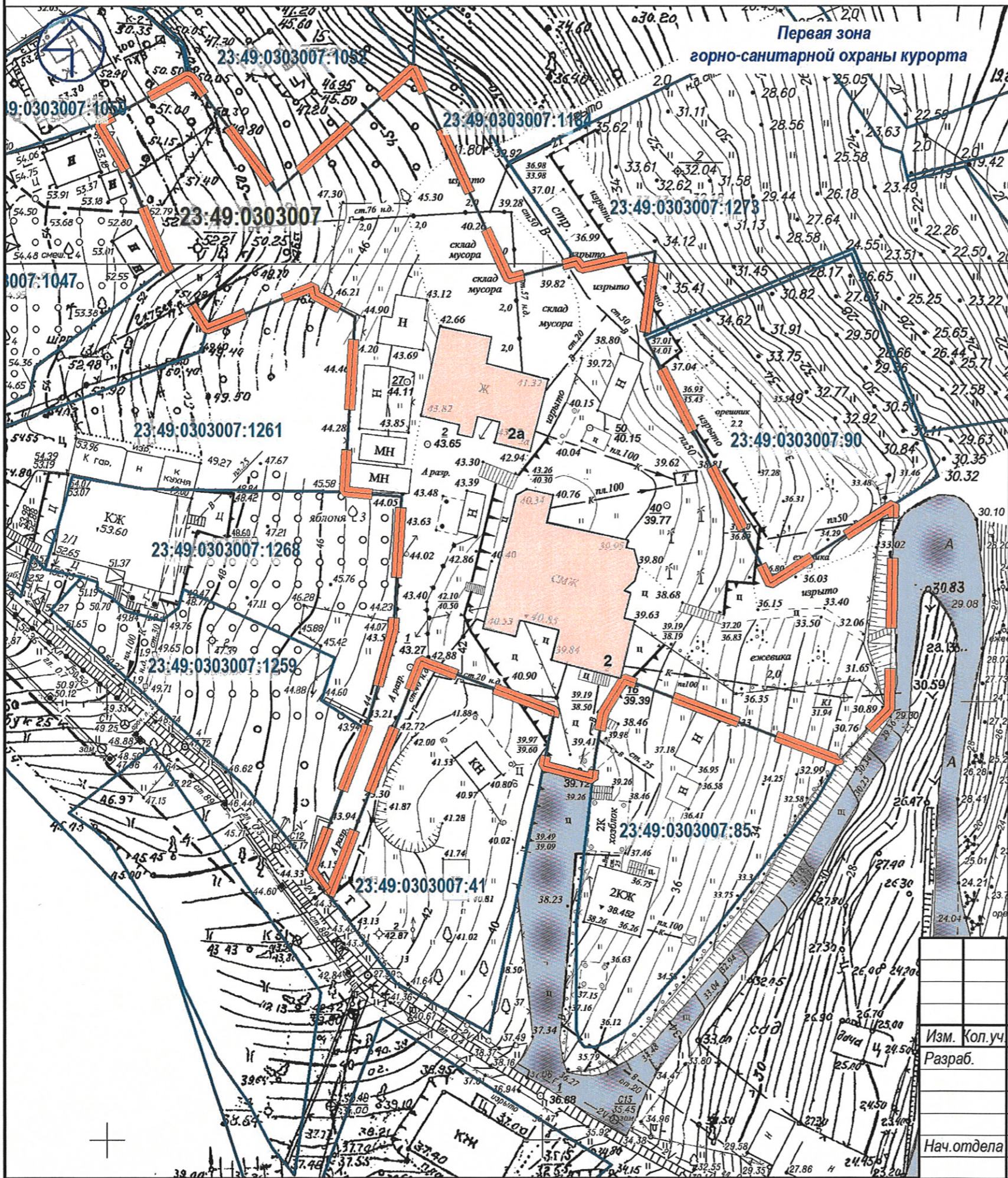
**Примечания:**

1. Земельный участок с условным номером :3У1 образован из земель неразграниченной государственной собственности.
2. Схема и каталог координат границ образуемого земельного участка с условным номером :3У1 в системах координат МСК-23 и МСК г. Сочи даны в Пояснительной записке.

Муниципальный контракт № ОК-ДАИГ-4/2020				
Разработка проекта межевания территории многоквартирного жилого дома №2а по ул.Фурманова Хостинского района города Сочи				
Изм.	Кол.уч.	Лист	№док.	Подпись
				08.12.20
Разраб.	Мельникова			
Основная часть проекта межевания территории			Стадия	Лист
				2
Нач.отдела Тульян			08.12.20	
Чертеж межевания территории. Границы образуемых земельных участков. Условные номера образуемых земельных участков. М 1:500			МУП г. Сочи "МИГ" Отдел проектирования ЛОиОИИ	

**Материалы по обоснованию проекта межевания территории**

**ГРАНИЦЫ СУЩЕСТВУЮЩИХ ЗЕМЕЛЬНЫХ УЧАСТКОВ. СУЩЕСТВУЮЩИЕ ОБЪЕКТЫ КАПИТАЛЬНОГО СТРОИТЕЛЬСТВА.  
ГРАНИЦЫ ЗОН С ОСОБЫМИ УСЛОВИЯМИ ИСПОЛЬЗОВАНИЯ ТЕРРИТОРИИ. ГРАНИЦЫ ОСОБО ОХРАНЯЕМЫХ ПРИРОДНЫХ ТЕРРИТОРИЙ. ГРАНИЦЫ  
ТЕРРИТОРИЙ ОБЪЕКТОВ КУЛЬТУРНОГО НАСЛЕДИЯ. М 1:500**



УСЛОВНЫЕ ОБОЗНАЧЕНИЯ	
	Границы проекта межевания
	Границы кадастровых кварталов ЕГРН
23:49:0303007	Кадастровый номер квартала
	Границы земельных участков, учтенных в ЕГРН
23:49:0303007:1261	Кадастровый номер земельного участка
	Многоквартирный жилой дом
	Дороги существующие

**Примечания:**

- Согласно сведениям ИСОГД территория в границах разрабатываемого проекта межевания полностью расположена:
  - в границах первой зоны горно-санитарной охраны курорта (утвержденной приказом Минздрава РСФСР от 21.10.69 № 297);
  - в границах территории исторического поселения регионального значения, установленных Законом Краснодарского края от 23.07.2015 № 3223-КЗ «Об объектах культурного наследия (памятниках истории и культуры) народов Российской Федерации, расположенных на территории Краснодарского края»;
- В границах настоящего проекта межевания отсутствуют:
  - зоны с особыми условиями использования территории;
  - особо охраняемые природные территории;
  - объекты культурного наследия, включенные в единый государственный реестр, либо выявленные.

Муниципальный контракт № ОК-ДАиГ-4/2020				
Разработка проекта межевания территории многоквартирного жилого дома №2а по ул.Фурманова Хостинского района города Сочи				
Изм.	Коп.уч	Лист	№док.	Подпись
Разраб.		Мельникова		
Материалы по обоснованию проекта межевания территории			Стадия	Лист
				3
Границы существующих земельных участков. Существующие объекты капитального строительства. Границы зон с особыми условиями использования территории. Границы особо охраняемых природных территорий. Границы территорий объектов культурного наследия. М 1:500				
Нач.отдела	Тульян			
МУП г. Сочи "МИГ" Отдел проектирования ЛОиОИИ				