



# АДМИНИСТРАЦИЯ ГОРОДА СОЧИ

## ПОСТАНОВЛЕНИЕ

от 10.11.2020

№ 1801

город Сочи

### **Об установлении публичного сервитута в целях размещения объекта электросетевого хозяйства «ВЛ 10 кВ от РП Д-37 до ТП Д-258» (инв. № 21199), необходимого для электроснабжения населения города Сочи**

В администрацию города Сочи обратилось публичное акционерное общество «Россети Кубань» (ПАО «Россети Кубань», ОГРН 1022301427268) с ходатайством об установлении публичного сервитута в целях размещения объекта электросетевого хозяйства «ВЛ 10 кВ от РП Д-37 до ТП Д-258» (инв. № 21199), необходимого для организации электроснабжения населения.

Информационное сообщение о возможности установления публичного сервитута для размещения объекта электросетевого хозяйства «ВЛ 10 кВ от РП Д-37 до ТП Д-258» (инв. № 21199), необходимого для электроснабжения населения города Сочи опубликовано в газете «Новости Сочи» от 29 августа 2020 года № 113 (3499) - № 114 (3500) и размещено на официальном сайте администрации города Сочи в информационно-телекоммуникационной сети Интернет.

В соответствии со статьями 23, 39.37, 39.38, 39.43 Земельного кодекса Российской Федерации ПОСТАНОВЛЯЮ:

1. Утвердить границы публичного сервитута в целях размещения объекта электросетевого хозяйства для организации электроснабжения населения «ВЛ от РП Д-37 до ТП Д-258» (инв. № 21199), принадлежащего публичному акционерному обществу «Россети Кубань» на основании справки о балансовой принадлежности (от 19 октября 2020 года № 261), на части земельных участков, расположенных по адресным ориентирам:

- край Краснодарский, г. Сочи, р-н Лазаревский, пос. Дагомыс (левый берег р. Дагомыс), земельный участок с кадастровым номером 23:49:0125020:111,

- Краснодарский край, г. Сочи, р-н Лазаревский, в границах ЗАО «Дагомысчай», р-н п. Дагомыс, земельный участок с кадастровым номером 23:49:0125020:1131, согласно схеме установления границ публичного сервитута (прилагается).

2. Установить срок действия публичного сервитута - 49 лет.

043069



3. Департаменту архитектуры и градостроительства администрации города Сочи обеспечить направление в течение пяти рабочих дней со дня официального опубликования настоящего постановления:

3.1. Сведений о границах публичного сервитута в Управление федеральной службы государственной регистрации, кадастра и картографии по Краснодарскому краю для внесения сведений в Единый государственный реестр недвижимости в порядке, предусмотренном Федеральным законом от 13 июля 2015 года № 218-ФЗ «О государственной регистрации недвижимости».

3.2. Копии настоящего постановления правообладателям земельных участков, в отношении которых принято решение об установлении публичного сервитута, с уведомлением о вручении по почтовым адресам, указанным соответственно в выписке из Единого государственного реестра недвижимости и в заявлениях об учете прав (обременений прав) на земельные участки за счет публичного акционерного общества «Россети Кубань».

3.3. Публичному акционерному обществу «Россети Кубань» копию настоящего постановления, сведения о лицах, являющихся правообладателями земельных участков, сведения о лицах, подавших заявления об учете их прав (обременений прав) на земельные участки, способах связи с ними, копии документов, подтверждающих права указанных лиц на земельные участки.

4. Публичному акционерному обществу «Россети Кубань» заключить соглашение об осуществлении публичного сервитута в порядке, установленном статьей 39.47 Земельного кодекса Российской Федерации.

5. Управлению информации и аналитической работы администрации города Сочи (Нерсесян) в течение пяти рабочих дней опубликовать настоящее постановление в средствах массовой информации.

6. Управлению информатизации и связи администрации города Сочи (Укрюков) в течение пяти рабочих дней разместить настоящее постановление на официальном сайте администрации города Сочи в информационно-телекоммуникационной сети Интернет.

7. Контроль за выполнением настоящего постановления возложить на первого заместителя Главы города Сочи Юрковского Д.В.

8. Постановление вступает в силу на следующий день после его официального опубликования.

Глава города Сочи

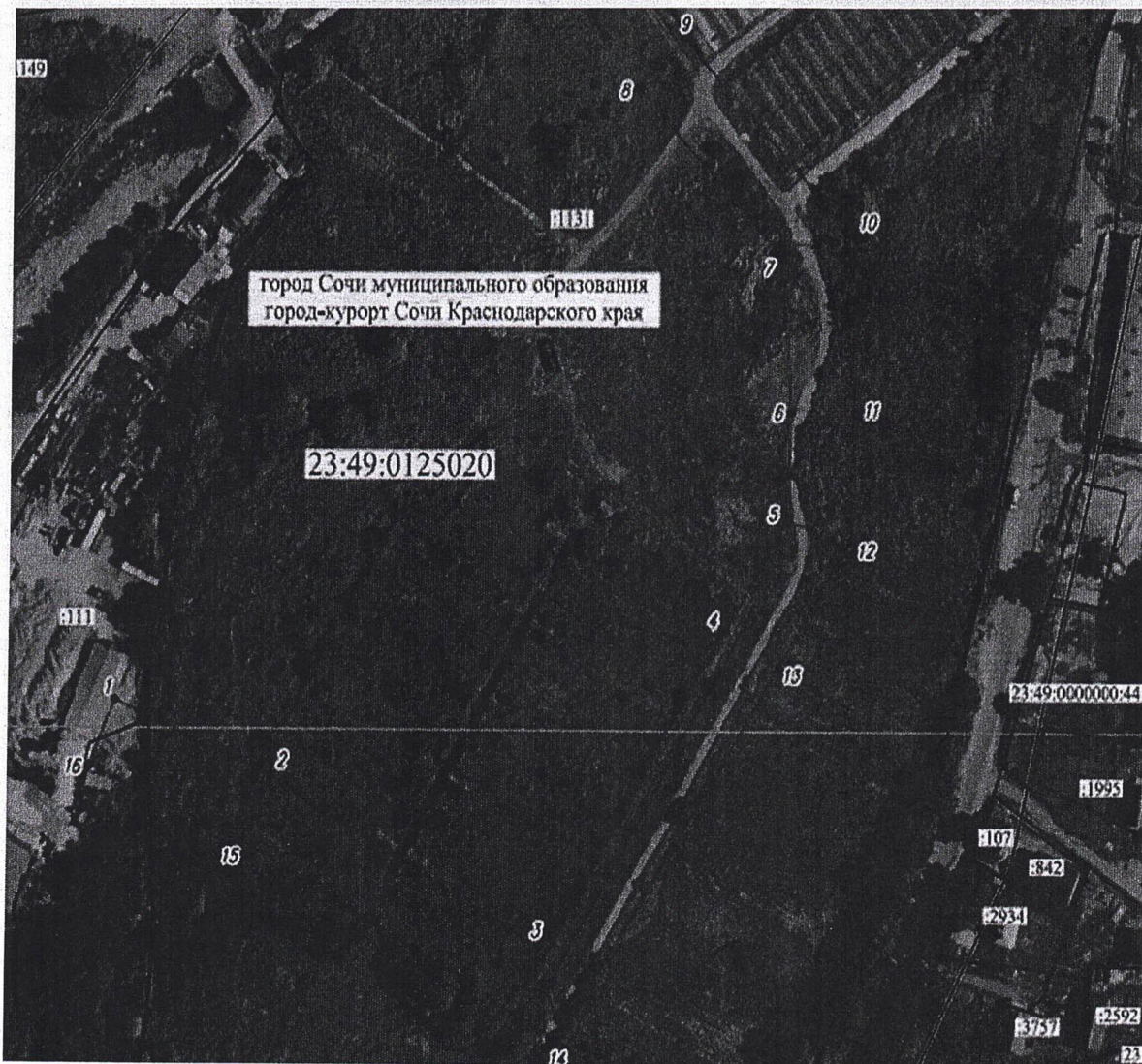


А.С.Копайгородский



Приложение  
к постановлению  
администрации города Сочи  
от 10.11.2020 № 1801

Схема местоположения границ публичного сервитута (обременения),  
устанавливаемого в отношении части земельных участков в целях  
размещения объекта электросетевого хозяйства для организации  
электроснабжения населения



Исполняющий обязанности  
директора департамента архитектуры и  
градостроительства  
администрации города Сочи



С.В. Добромыслов