



КОНЦЕПЦИЯ
ОБУСТРОЙСТВА ПРОСТРАНСТВА,
ПРИЛЕГАЮЩЕГО К СМОТРОВОЙ БАШНЕ
НА ГОРЕ АХУН, И ОБЪЕКТОВ,
РАСПОЛОЖЕННЫХ ПО АДРЕСУ:
УЛ. ДОРОГА НА БОЛЬШОЙ АХУН
ХОСТИНСКОГО ВНУТРИГОРОДСКОГО РАЙОНА
МУНИЦИПАЛЬНОГО ОБРАЗОВАНИЯ
ГОРОД-КУРОРТ СОЧИ КРАСНОДАРСКОГО КРАЯ

«УТВЕРЖДАЮ»

Первый заместитель главы
муниципального образования
городской округ город-курорт Сочи
Краснодарского края

Свириденко А.П.

«СОГЛАСОВАНО»

Директор
департамента архитектуры
и градостроительства
администрации
муниципального образования
городской округ город-курорт Сочи
Краснодарского края

Вялкин С.А.

Заместитель директора
департамента архитектуры
и градостроительства
администрации
муниципального образования
городской округ город-курорт Сочи
Краснодарского края,
главный архитектор

Глушков А.А.



Гора Ахун по праву считается самой лучшей площадкой для обзора на всем Черноморском побережье Краснодарского края.

Это самая известная гора, расположенная на юге России в междуречье рек Агура и Хоста. Высшая точка — Большой Ахун (663 м над уровнем моря); выделяется также гора Малый Ахун и Орлиные Скалы.

В недрах Ахунского карстового массива насчитывается более 20 пещер. Наиболее известная пещера находится рядом с тропой, соединяющей вершину горы и Агурские водопады. В лесах произрастают более 200 видов высших растений, 34 из которых занесены в Красную книгу России.

На горе Большой Ахун находится смотровая башня, построенная в 1935-1936 гг. по проекту архитектора С. И. Воробьева. Башня является памятником архитектуры федерального значения, возведена из тёсаного белого известняка в романском стиле.

Высота башни составляет 30,5 метра. Наверху располагается смотровая площадка, откуда можно любоваться окрестностями Сочи.

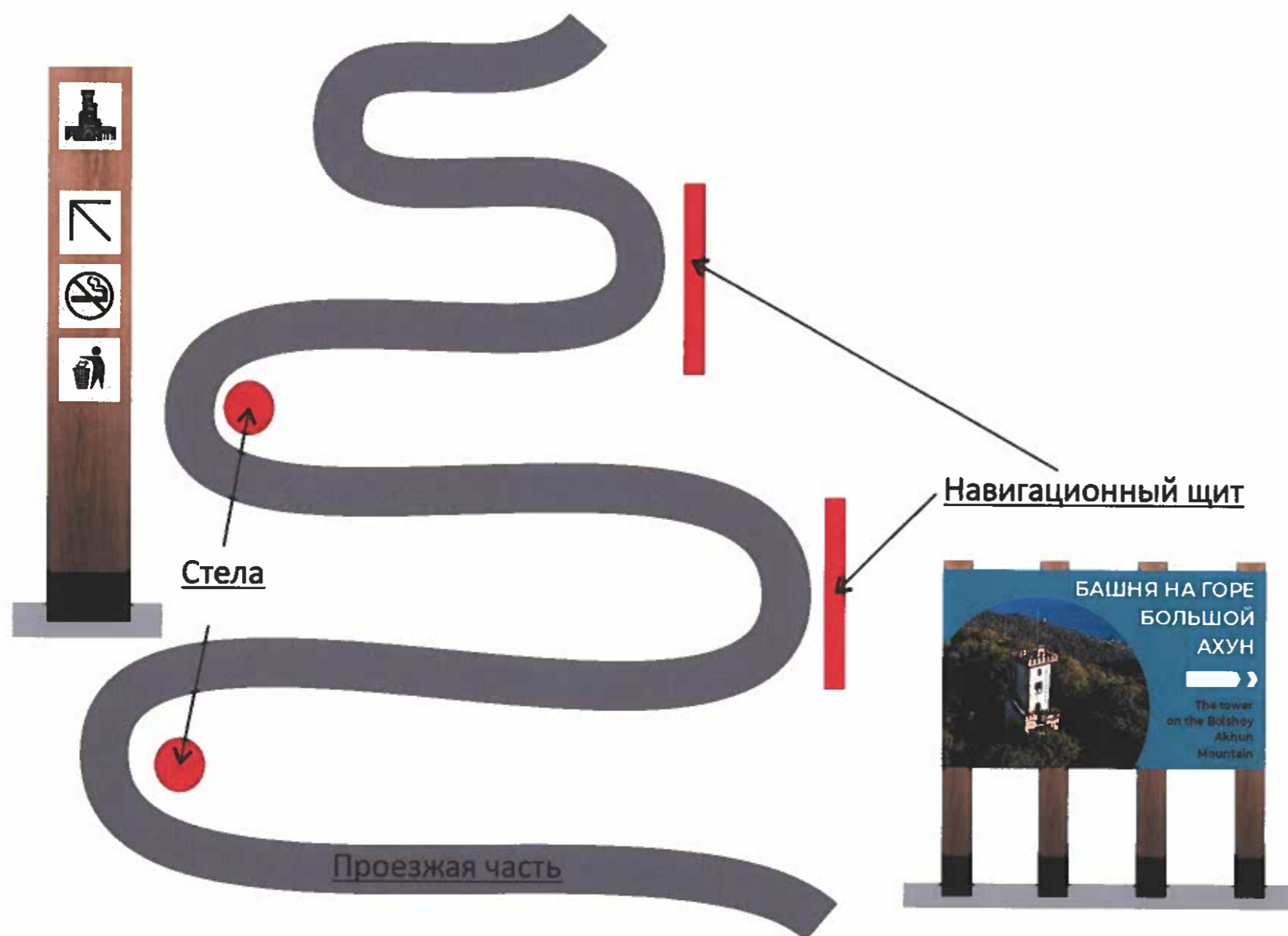
К сожалению, в настоящее время на прилегающей территории к смотровой башни расположены объекты не отвечающие общей исторической стилистике.

1 часть. Улица Дорога на Большой Ахун

Схема размещения навигационных стенов

1. Расположение навигационной конструкции на внутренней стороне поворота дороги

2. Расположение навигационной конструкции на внешней стороне поворота дороги



Пример размещения навигационного щита



Пример размещения навигационной стелы

1 часть. Улица Дорога на Большой Ахун

1. Внешний вид навигационной конструкции (стелы)

2. Внешний вид навигационной конструкции(щита)



Существующее положение



Информационная стела



Навигационная стела



Навигационный щит

1 часть. Улица Дорога на Большой Ахун

«Диссонирующие» элементы благоустройства, расположенные вдоль улицы Дорога на Большой Ахун.



Рекламные щиты -
требуется проверка
правоустанавливающих
документов.



Ротонда -
требуется
проведение
косметического
ремонта.



Остановка
общественного
транспорта -
замена
на актуальную.



Информационные
таблички
на деревьях -
замена
на
информационные
столбы.



Ротонда -
требуется
проведение
косметического
ремонта.

1 часть. Улица Дорога на Большой Ахун

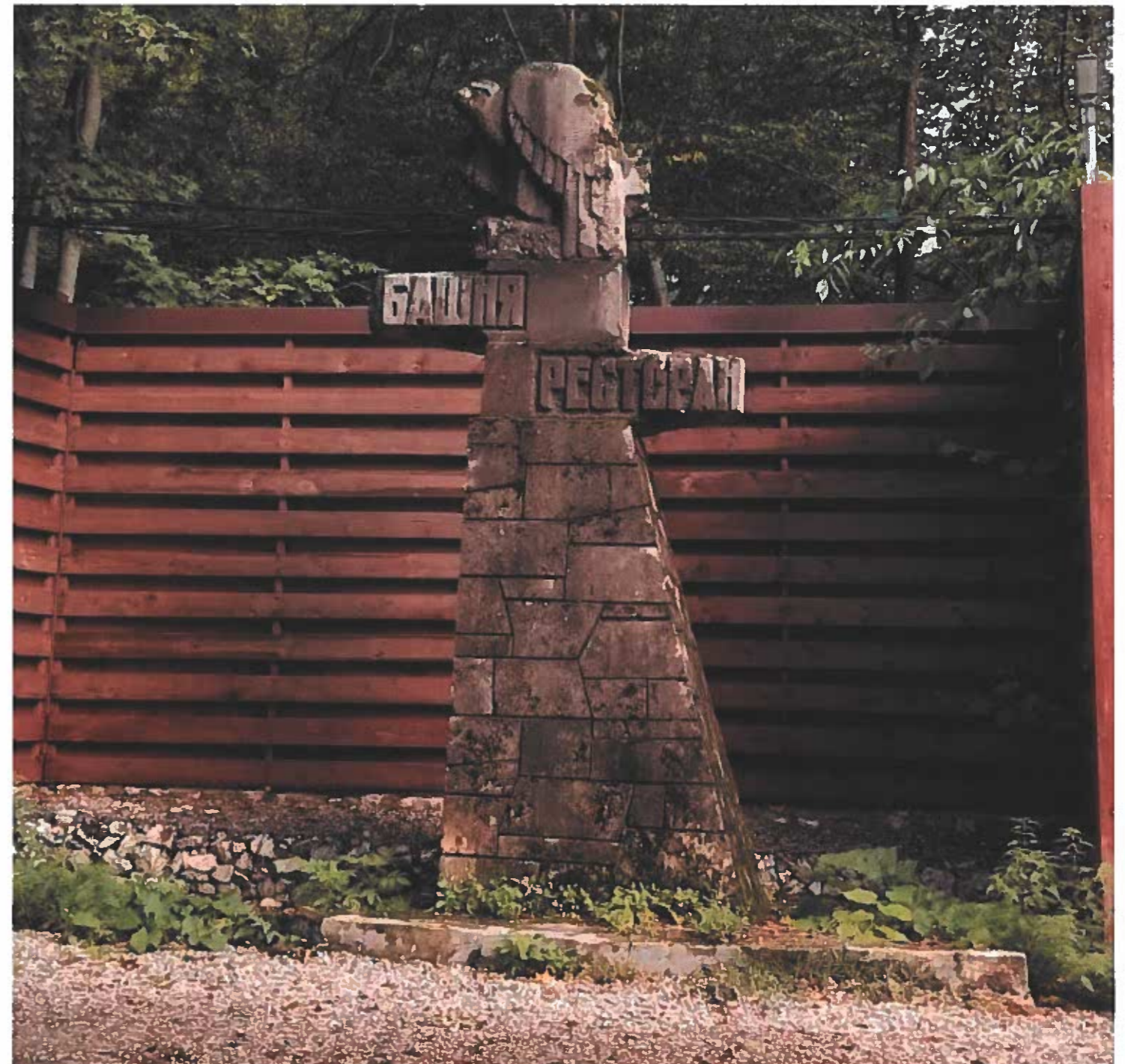
Элементы благоустройства, сохранившиеся на территории горы Ахун, подлежащие ремонту и сохранению



Ограждение из камня



Камень + скамья



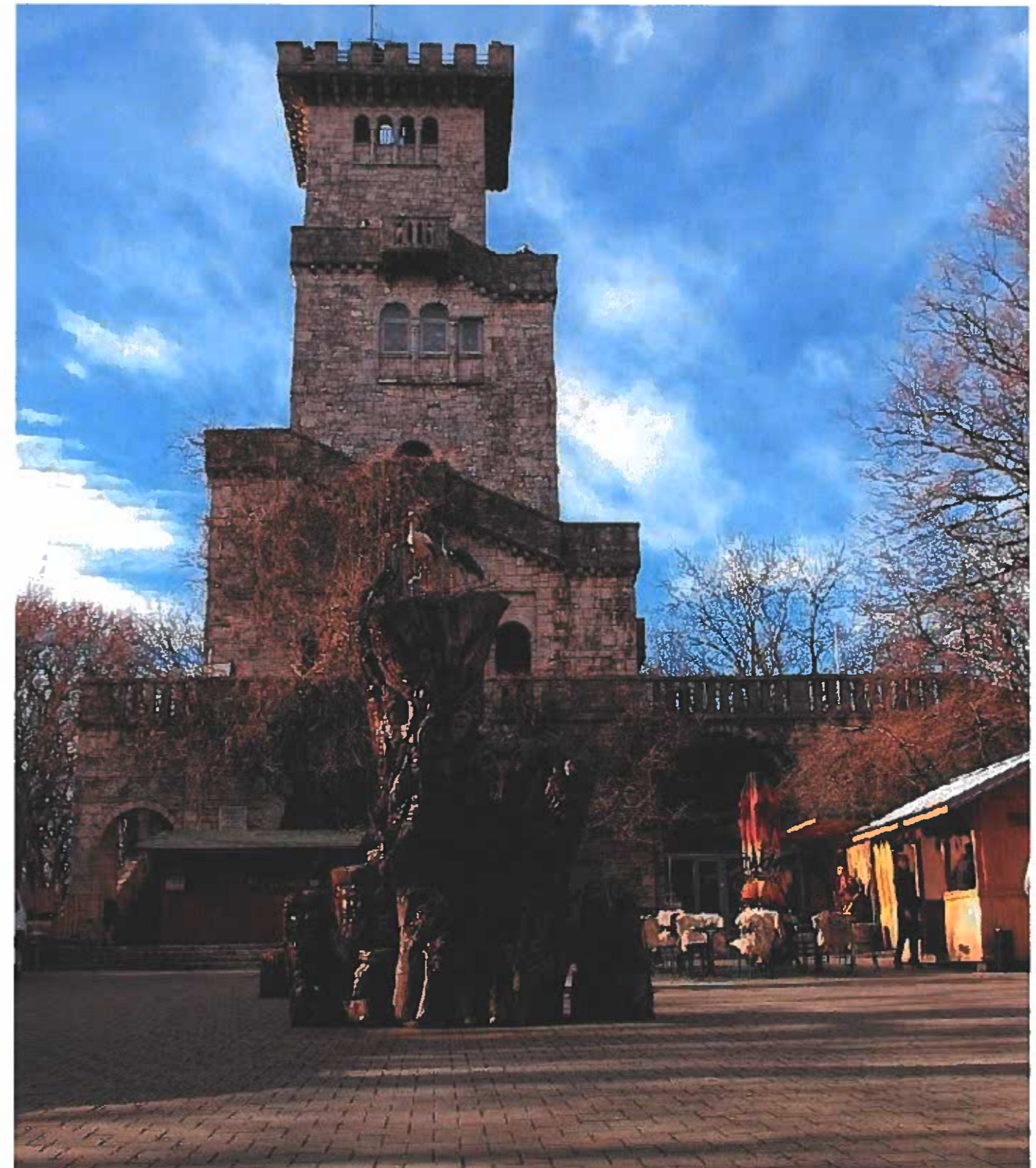
Информационный указатель

2 часть. Смотровая башня на горе Большой Ахун. Прилегающая территория

Историческое фото смотровой башни
и прилегающей территории

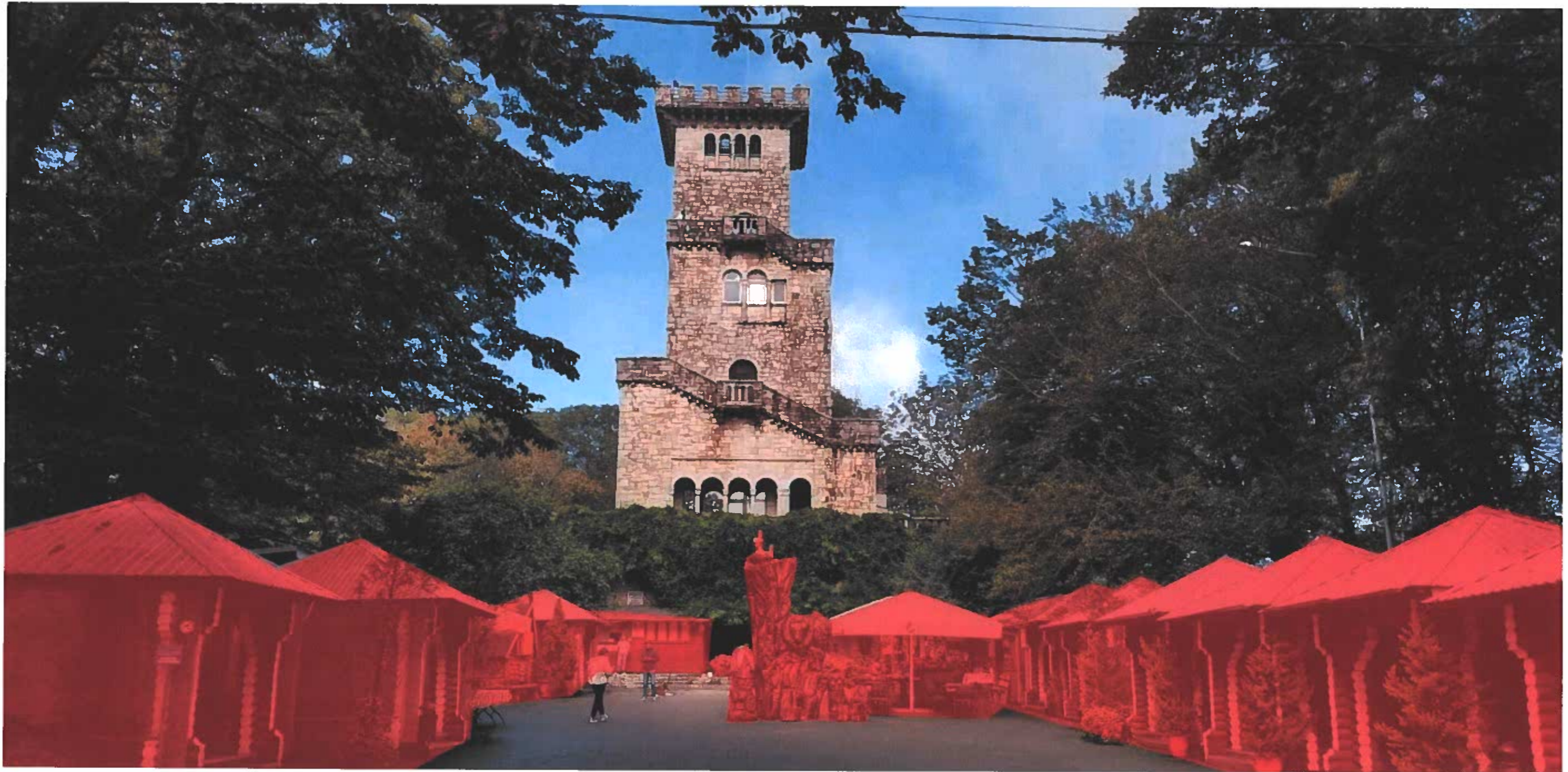


Существующая ситуация смотровой башни
и прилегающей территории



2 часть. Смотровая башня на горе Большой Ахун. Прилегающая территория

Обзорное фото площади перед смотровой башней



«Диссонирующие» объекты - В непосредственной близости от башни не должно быть объектов НТО.

2 часть. Смотровая башня на горе Большой Ахун. Прилегающая территория

Проектное предложение по обустройству пространства, прилегающего к смотровой башне на горе Большой Ахун.



2 часть. Смотровая башня на горе Большой Ахун. Прилегающая территория

«Диссонирующие» элементы благоустройства расположенные на прилегающей территории горы Ахун



Малые архитектурные формы (МАФ). Вывеска.

Территория, непосредственно примыкающая к башне должна быть очищена от визуального мусора.



Фотозона.

Привести в порядок.



Объект торговли (зонтики).

Размещение рекламной конструкции (pepsi) не допустимо в непосредственной близости от объектов ОКН.



1. Мусорный контейнер. Требуется организационного места.

2. Нестационарный торговый объект.



Визуальный шум. Почистить.



Рекламная конструкция.

Проверить правоустанавливающие документы.

2 часть. Смотровая башня на горе Большой Ахун. Прилегающая территория

«Диссонирующие» элементы благоустройства расположенные на прилегающей территории горы Ахун



Вывеска



Билетная
касса



Ограждение.
Нестационарные
объекты.

2 часть. Смотровая башня на горе Большой Ахун. Прилегающая территория

Рекомендации по переносу билетной кассы

Существующее положение

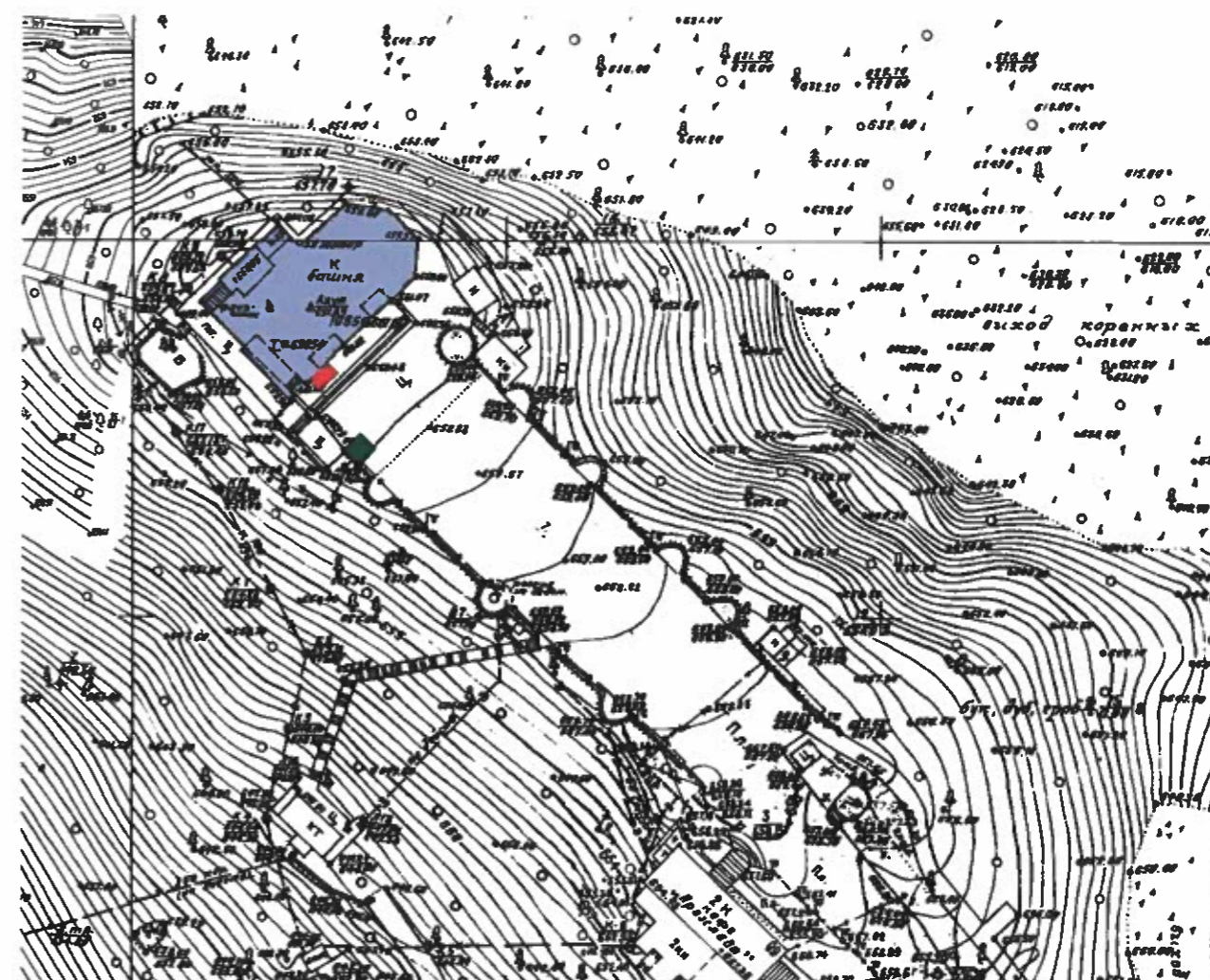


Предложение по внешнему виду:






Выполнить в стилистике рекомендованных департаментом архитектуры и градостроительства администрации муниципального образования городского округа город-курорт Сочи Краснодарского края (Далее – Департамент), согласно каталогу НТО.

Топооснова



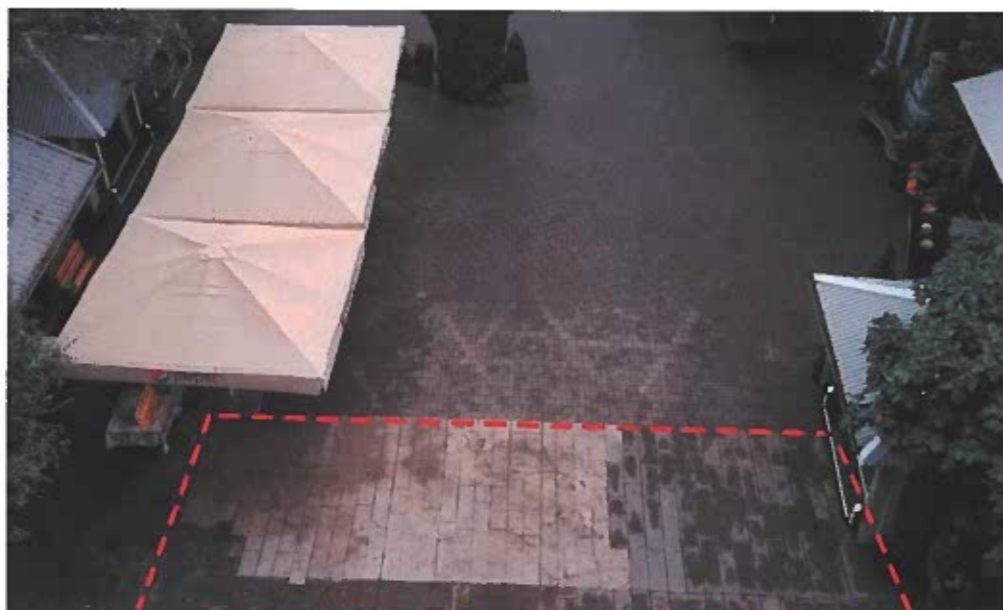
Условное обозначение:

-  Смотровая Башня
-  Рекомендуемое расположение
-  Существующее положение

2 часть. Смотровая башня на горе Большой Ахун. Прилегающая территория

Рекомендации к обустройству прилегающей территории горы Ахун

Существующее положение



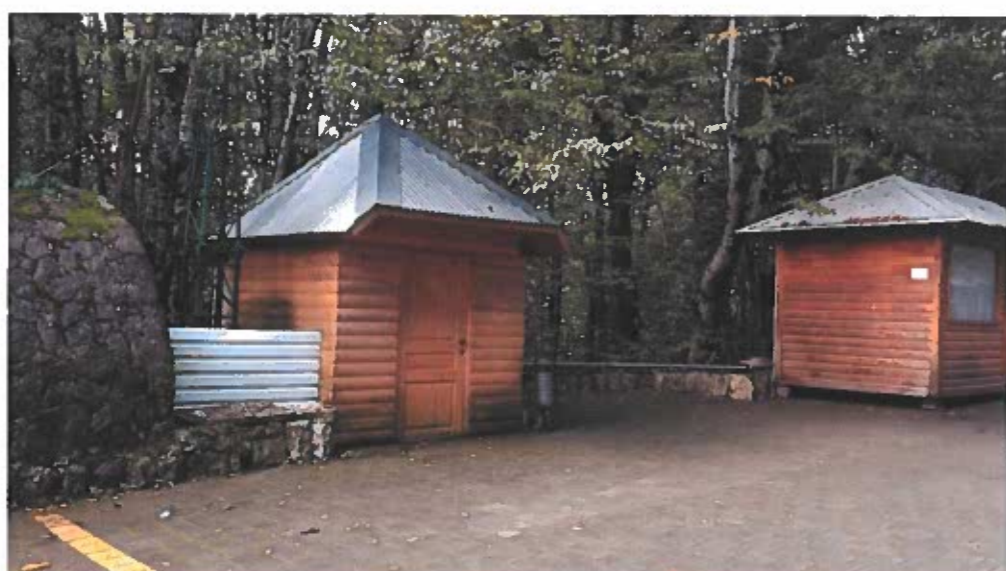
Перечень необходимых мероприятий.
Рекомендации

Мощение должно быть одинаковое на всей территории, недопустимы цветные пятна неправильной формы. Применить рекомендованную брусчатку для мощения тротуаров. Восстановление провести в 2 этапа. 1 этап. Ремонт + приведение к единому облику. 2 этап. Замена покрытия на соответствующее стилистике объекта.

Пример:
1 этап
Ремонт



2 этап



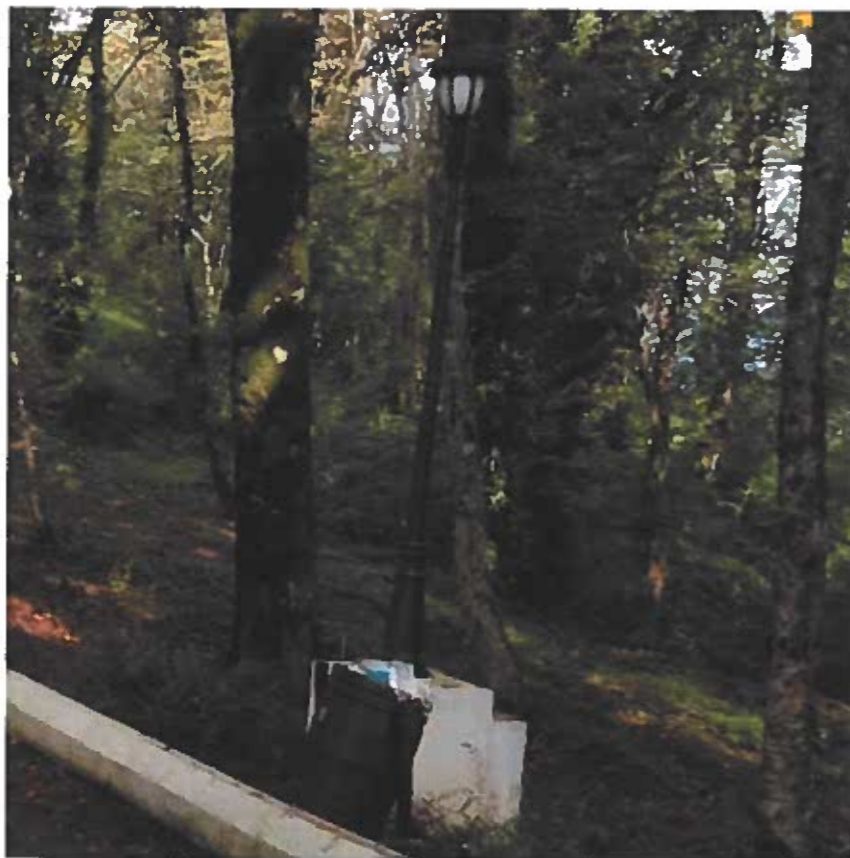
Установить, по необходимости заменить на рекомендованные. Рекреационные зоны оборудовать скамьями для отдыха граждан. Повсеместно установить урны для мусора. Цвет: деревянная часть - RAL 8024 - Бежево-коричневый; металлическая часть - RAL 9011 - Графитно-черный.



2 часть. Смотровая башня на горе Большой Ахун. Прилегающая территория

Рекомендации к обустройству прилегающей территории горы Ахун

Существующее положение



Перечень необходимых мероприятий.
Рекомендации

Организовать уличное освещение в темное время суток.
Парковые зоны, променады обеспечить ночной подсветкой - фонарями.
Использовать современные уличные светильники со светодиодными (энергосберегающими) лампами.

Пример:



2 часть. Смотровая башня на горе Большой Ахун. Прилегающая территория

Рекомендации к обустройству прилегающей территории горы Ахун

Существующее положение



Перечень необходимых мероприятий.
Рекомендации

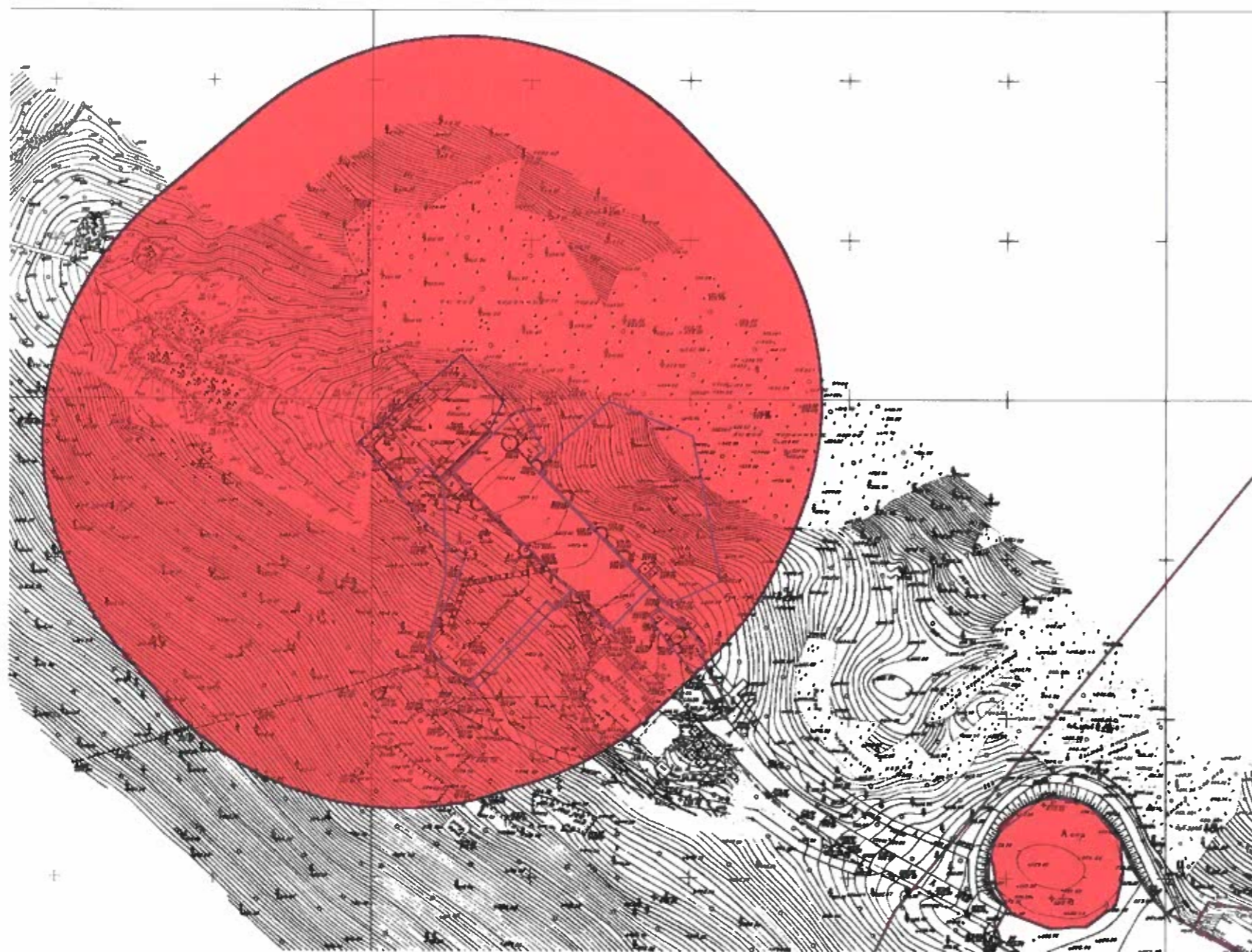
Выполнить работы по обновлению, в случае необходимости заменить знаки навигации.
Использовать рекомендованную навигацию на всей территории горы Ахун.
Информационное поле должно быть читабельным, изображение четким, информация полная.

Пример:



2 часть. Смотровая башня на горе Большой Ахун.

Зоны ограничения размещения нестационарных торговых объектов



В соответствии с постановлением от 04 декабря 1974 г. №624 о дополнении и частичном изменении постановления совета министров РСФСР от 30 августа 1960 г. № 1327 «О дальнейшем улучшении дела охраны памятников культуры в РСФСР» принять предложение Министерства культуры РСФСР о включении в список памятников культуры, подлежащих охране как памятники государственного значения, утвержденный указанным Постановлением Совета Министров РСФСР, памятником культуры Башня на горе Большой Ахун 1935-1936 гг.

В соответствии с приказом Администрации Краснодарского края от 16 декабря 2020 г. №888-кн об утверждении границ и режима использования территории объекта культурного наследия федерального значения «Башня на горе Большой Ахун», Краснодарский край, г. Сочи, Хостинский район, гора Большой Ахун.

3 часть. Автобусная стоянка

Обзорное фото автобусной стоянки горы Ахун



 «Диссонирующие» объекты

3 часть. Автобусная стоянка

Концепция внешнего вида автобусной стоянки

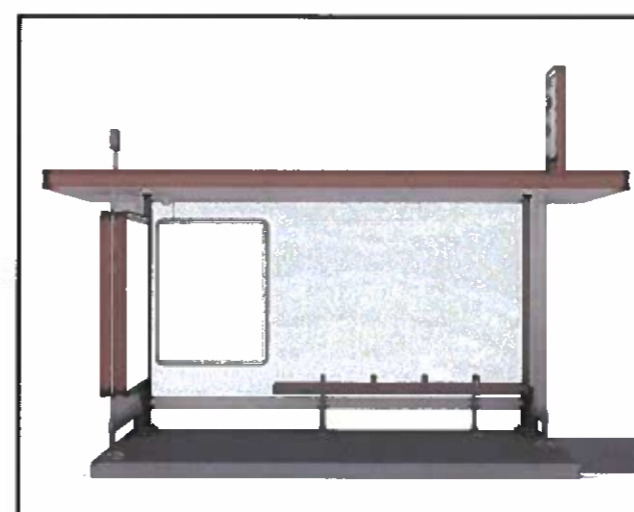


Входная зона

Информационный щит

Остановка и туалет

Островок безопасности



3 часть. Автобусная стоянка

Рекомендации к обустройству прилегающей территории горы Ахун

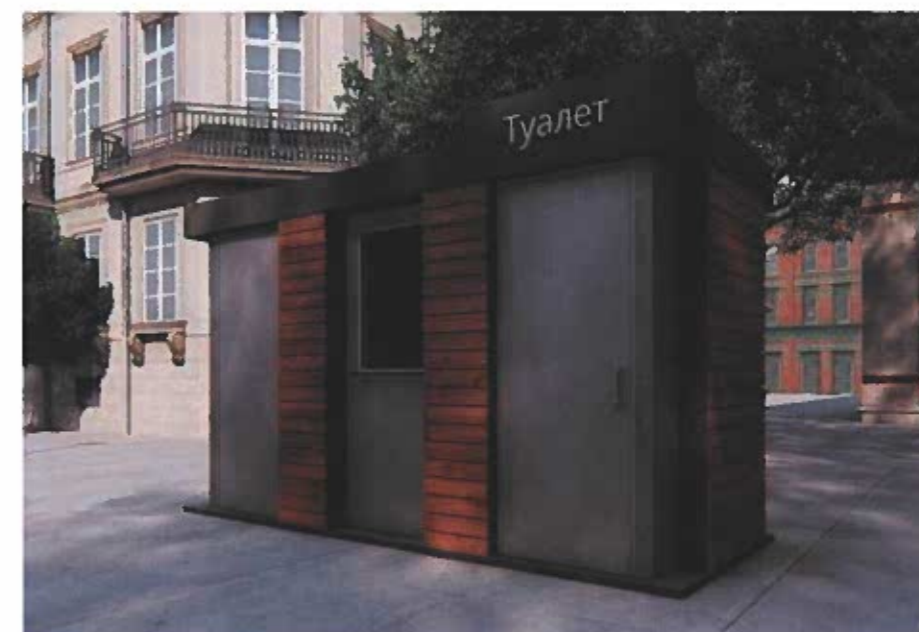
Существующее положение



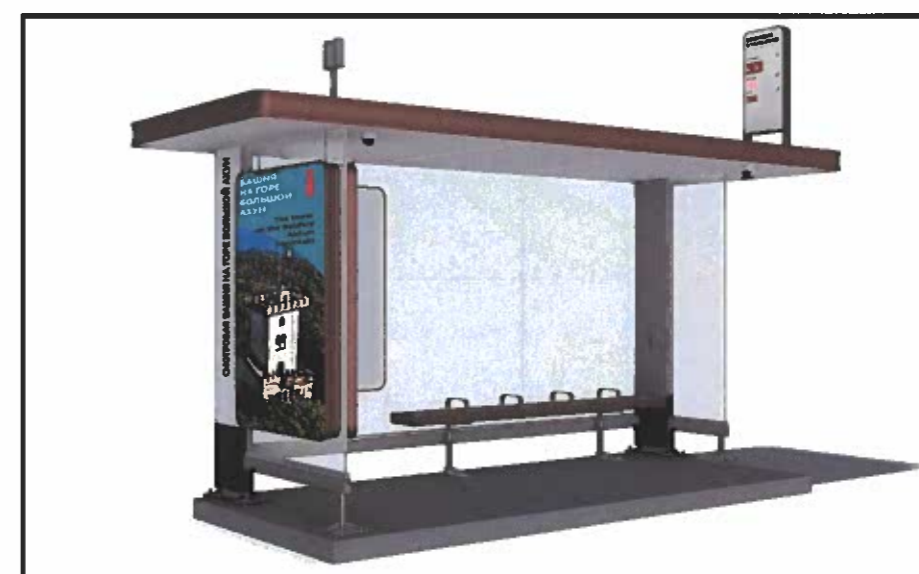
Перечень
необходимых мероприятий.
Рекомендации

Разместить общественный
туалет.

Пример:



Заменить остановочные
павильоны на
рекомендованные.



3 часть. Автобусная стоянка

Рекомендации к обустройству прилегающей территории горы Ахун

Существующее положение



Перечень
необходимых мероприятий.
Рекомендации

Организовать площадку
для установки мусорных
контейнеров.

По территории автобусной
стоянки разместить
питьевые фонтанчики.

Пример:



3 часть. Автобусная стоянка

Рекомендации к обустройству прилегающей территории горы Ахун

Существующее положение



Перечень
необходимых мероприятий.
Рекомендации

Разместить входную группу.

Отремонтировать. Убрать
пристройку.

Пример:

